



AFÁZIE

AFÁZIE

- složité systémové narušení řeči
- zahrnuje různé úrovně řeči
- postihuje celou psychickou činnost člověka
- (Hrnčiarová a Cséfalvay)

Další vymezení

- poškození se projevuje především v porušení komunikativní funkce řeči
- **dochází k dezintegraci celé psychické a emocionálně-volní sféry člověka**

shrnutí

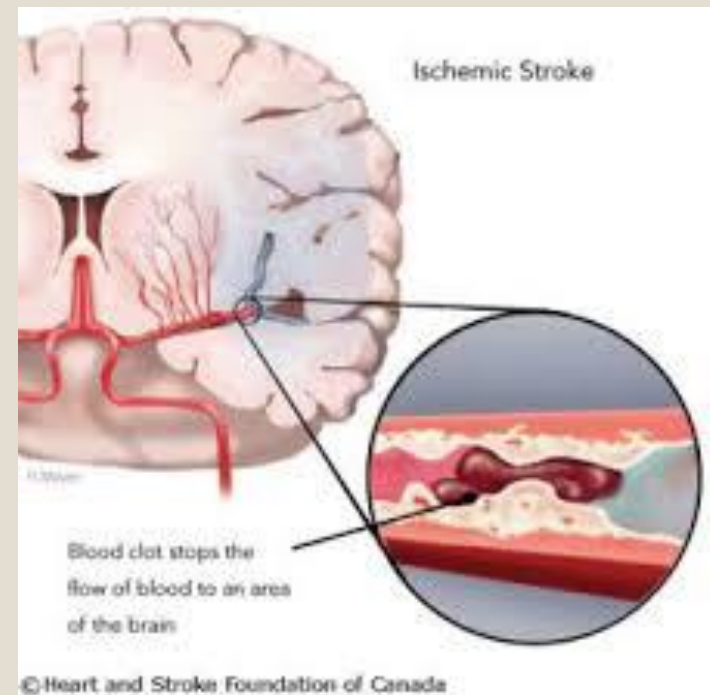
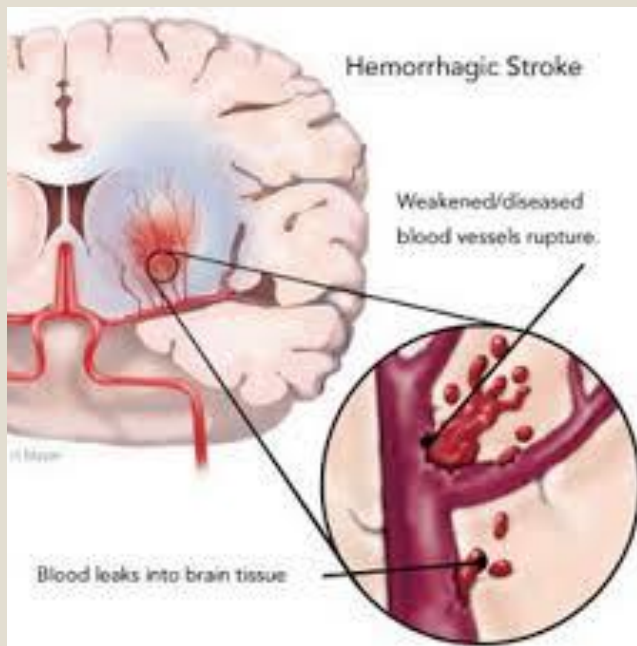
- **získané narušení komunikační schopnosti**
- **týká se poruch symbolických procesů**
- **vzniká při ložiskových poškozeních mozku**
- **důsledek systémového vlivu mozkové léze na vyšší psychické funkce člověka**

(Cséfalvay)

ETIOLOGIE AFÁZIE

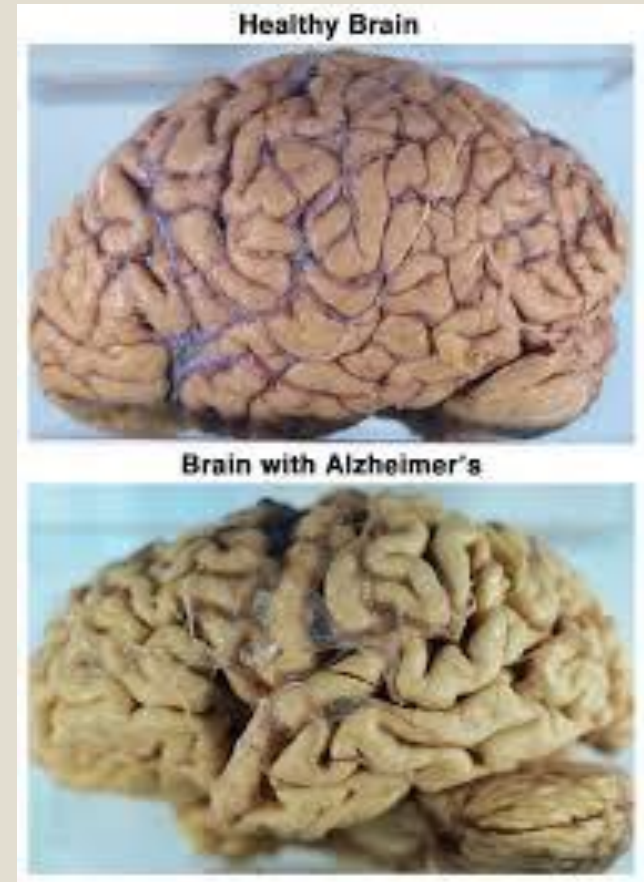
o klinický obraz záleží na lokalizaci léze

o cévní mozkové příhody (CMP)



DALŠÍ PŘÍČINY AFÁZIE

- o úrazy a poranění mozku
- o mozkové expanze – nádory
- o zánětlivá onemocnění mozku
- o degenerativní onemocnění CNS
- o intoxikace mozku



Klinický obraz afázie závisí na:

- povaze patologického procesu
- rozsahu a lokalizaci léze
- věku jedince, ve kterém došlo k poškození mozku

- příznaky se projevují v různých kombinacích, množství a kvalitě

Brocova afázie

- **porucha v plynulosti**
- **porucha řečové produkce**
- těžce utvářená mluva
- **agramatismy**
- depešový styl mluvy
- obtíže s „hledáním slov“
- **potíže s opakováním vět**

- relativně dobře zachované **porozumění**

- hemiparéza, hemiplegie
- často provázena apraxií

Wernickeova afázie

- mluva je většinou **fluentní**
 - **nápadná porucha porozumění** smyslu a zvuku slova či věty
 - logorhea
 - neologismy
 - parafázie
 - **opakování a pojmenování narušeno**
 - nebývá výrazně postižena artikulace
- může být přítomna porucha fonematického sluchu

Konduktivní afázie (převodová afázie)

- **spontánní projev** je fluentní
- fonemické parafázie
- **porozumění řeči a pojmenování** – lehké narušení
- **výrazné narušení opakování**
- opakování x porozumění
- dobrá prognóza

Anomická afázie

- **Fluentní** – anomické pauzy
- Cirkumlokuce
- **Porozumění** – lehce narušeno
- **Opakování** zachováno
- **Pojmenování** – narušeno
- klinicky nejlehčí typ afázie

Transkortikální motorická afázie

- **Poškození vaskulárního systému**
- spontánní řeč je značně narušena – **nonfluentní**
- řeč je tvořena s obtížemi, namáhavě
- řeč je agramatická
- **Opakování** – zachováno
- **Porozumění řeči** – lehké až středně těžké poruchy
- **Pojmenování** – narušeno

Transkortikální senzorická afázie

- spontánní řeč je **fluentní** – bezobsažná
- **těžká porucha porozumění**
- **pojmenování** – narušeno
- **opakování vět** – opakují bez porozumění
- čtení – bez porozumění

Transkortikální smíšená afázie

- Podobnost s globální afázií
- **Výjimka – relativně zachované opakování slov**
- Spontánní projev narušen
- Pojmenování narušeno
- Porozumění výrazně narušeno

Globální afázie – totální

- nejtěžší typ afázie
- nulová produkce
- omezena opakováním jedné slovní trosky, stereotypní spojení
- těžce narušeno opakování i pojmenování
- efektivita komunikace

Diagnostika

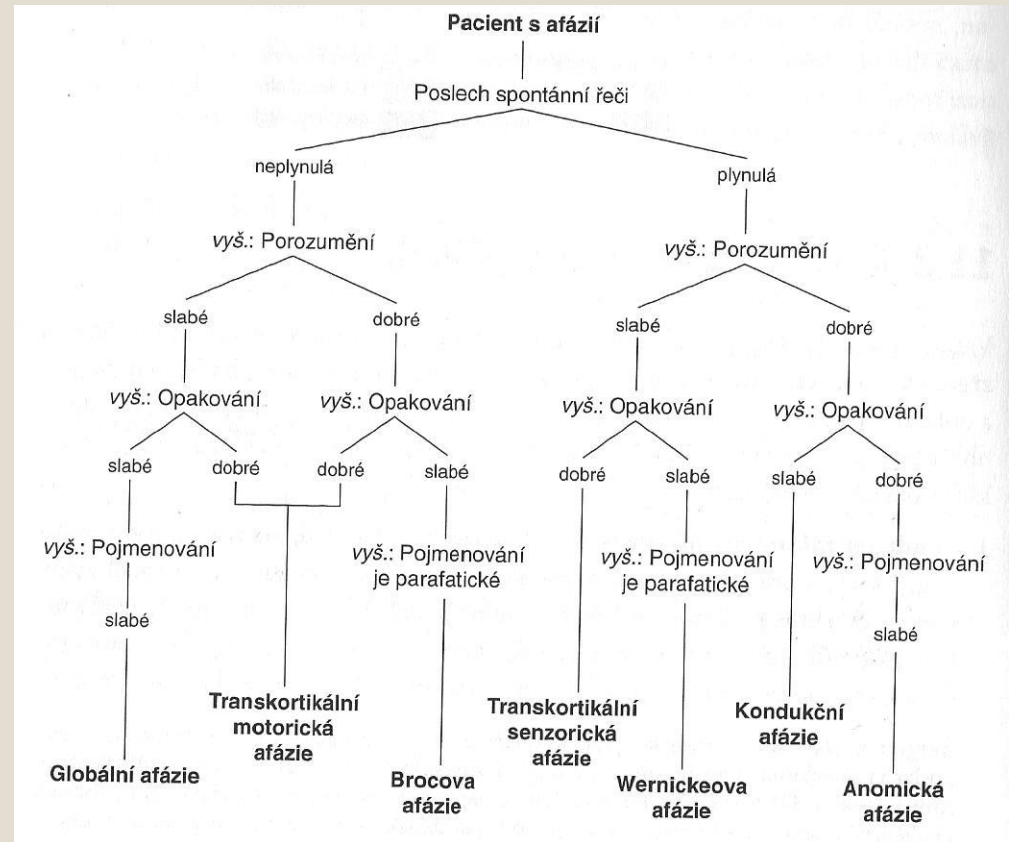
- nejvíce rozpracovaná část afaziologie
- celá řada metodik a testových baterií
- neurolog
- logoped
- foniatr
- psycholog
- neuropsycholog

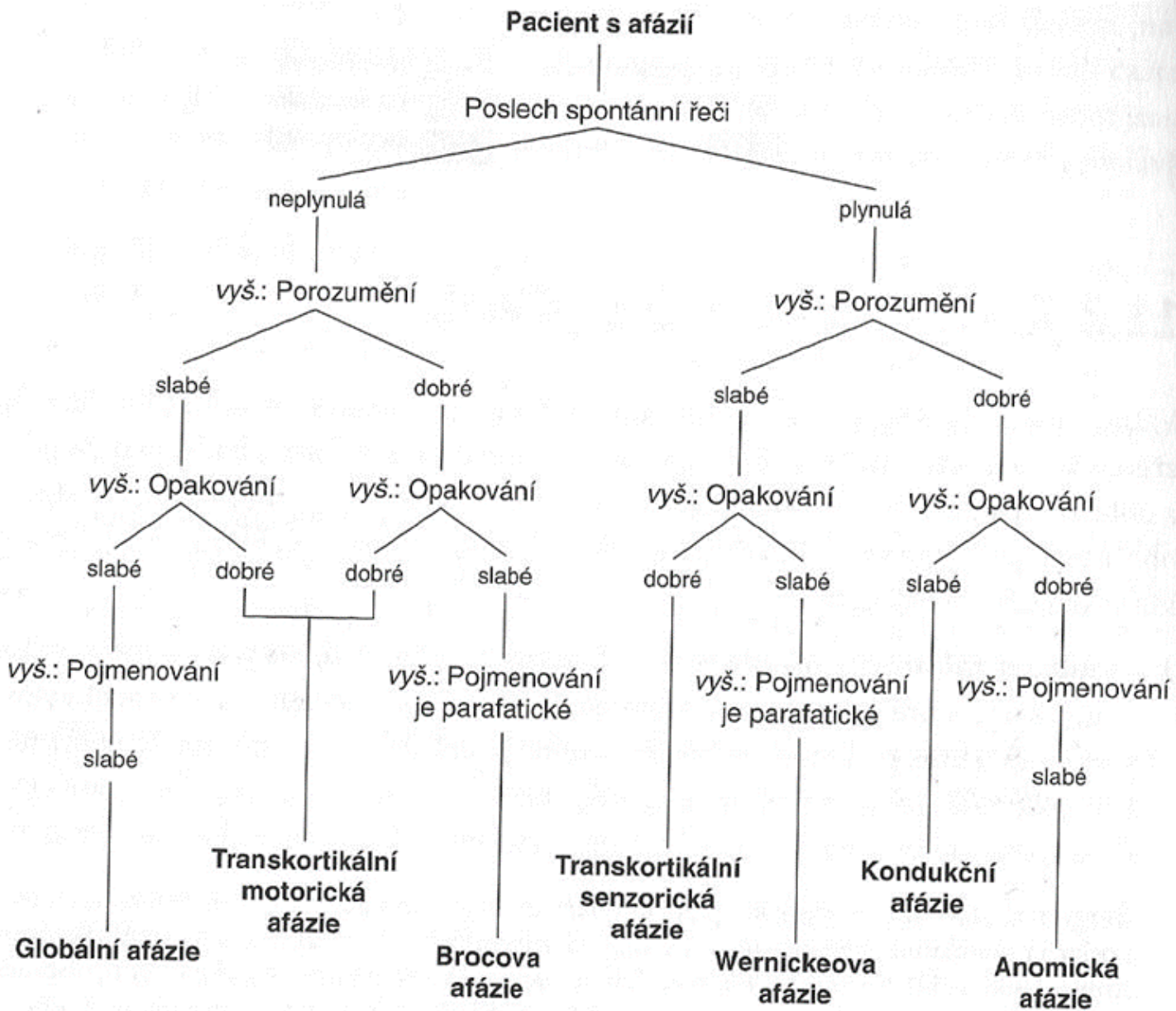
Diferenciální diagnostika

- centrální porucha řeči – afázie – specifikace typu afázie
- Dysartrie
- Mutismus

Zacílení diagnostiky

1. Spontánní řeč
2. Porozumění řeči
3. Opakování
4. Pojmenování





Testy a testové metody užívané v naší praxi

- **MASTcz** (*Mississippi Aphasia Screening Test*)
- **Token test**
- **WAB** (*Western Aphasia Battery*)
- **Lurijovo neuropsychologické vyšetření**
- **Vyšetření fatických funkcí**

Terapie afázie

- cílem logopedické činnosti je maximalizace komunikačního potenciálu osoby stížené poruchou řečové komunikace
- odstranění, příznivého ovlivnění či kompenzace deficitů vyvolávajících nepříznivou komunikační situaci

Faktory ovlivňující reedukaci řeči

- rozsah a lokalizace mozkové léze – vyplývající stupeň a typ fatické poruchy
- socioekonomický status pacienta – někdy i věk
- časové stadium poruchy

Složky logopedické terapie

- vlastní metody řečové a jazykové terapie
- psychoterapeutické působení a aplikace psychoterapeutických metod
- psychosociální rozměry afázie
- orientace na okolí klienta a jeho osobnost

Obecná doporučení

- malé krůčky spojené s neustálým opakováním a procvičováním
- stimulace všech smyslů
- motivace a povzbuzením při každé příležitosti
- vyhýbat se bez adekvátních úprav materiálům určeným primárně dětem

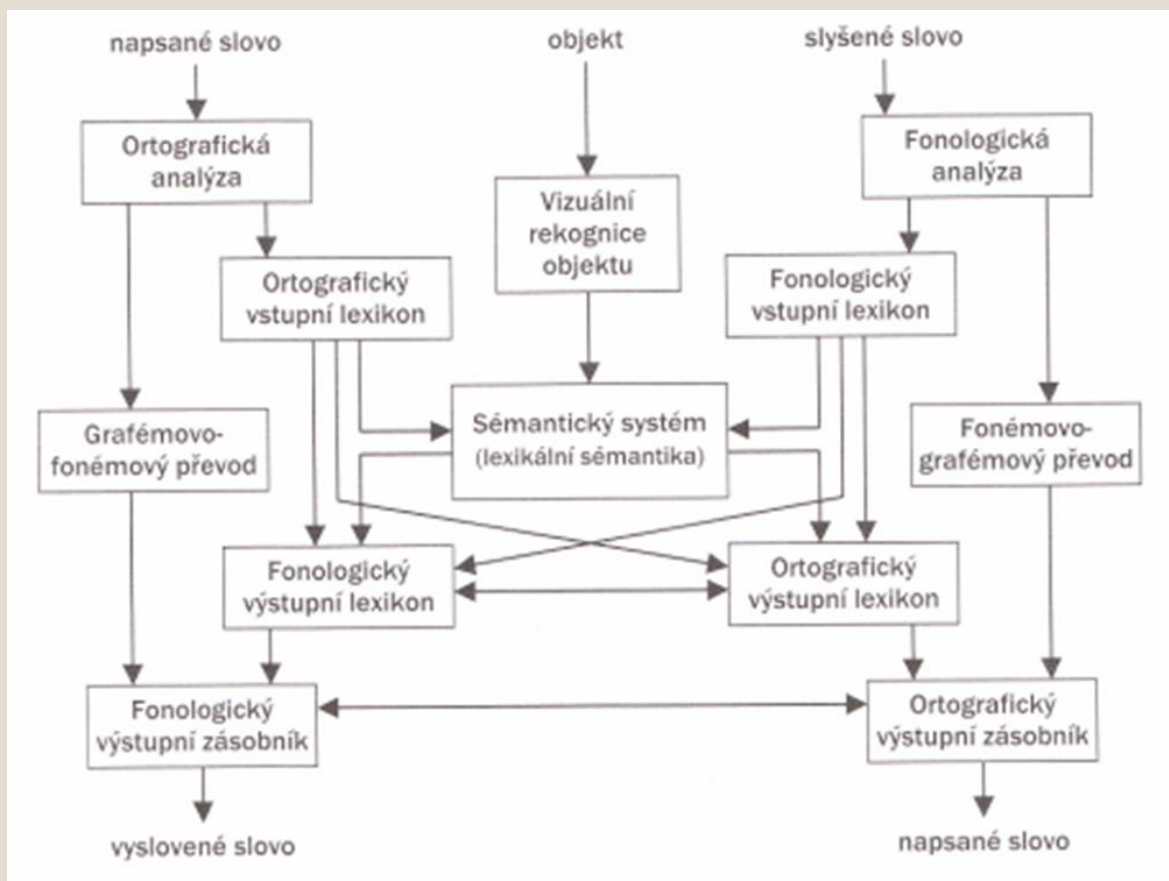
Aktuálně – 2 dominující směry

- Kognitivně-neuropsychologický přístup
- Pragmatický přístup

kognitivně-neuropsychologický přístup

- Orientace na obnovení či kompenzaci jazykových procesů
- Cíl – odhalit zákonitosti fungování kognitivních procesů, které jsou v normě
- Slovensko – Zsolt Cséfalvay

Kognitivně-neuropsychologický přístup



pragmatický směr

- zařazení do společnosti
- poskytnout adekvátní možnost komunikace
- soběstačnost
- obnovit schopnost užívat jazyk – rozumět mu v kontextu
- konverzační trénink
- využití systémů AAK

Další možnosti zacílení terapie

- **A) obnovení narušené funkce**
 - pojmenování, čtení, psaní, porozumění
- **B) terapie zaměřená na narušenou komunikační schopnost**
 - komplexnější přístupy
 - kresba, konverzační trénink, AAK, BDB
- **C) terapie zaměřená na zmírnění následků**
 - terapeutické přístupy usilující o zmírnění psychosociálních důsledků afázie
 - skupinová terapie

- Klenková, J. (2006). Logopedie. Praha: Grada.
- Cséfalvay a kol. (2007). Terapie afázie. Praha: Portál.
- **Video občanského sdružení Klub Afasie**
- http://www.klubafasie.com/index.php?option=com_content&view=article&id=46:film-afazie&catid=1:afasie&Itemid=35
- Aphasia
- <https://www.youtube.com/watch?v=OGyOKItHS9Y>
- Sarah Scott
- <https://www.youtube.com/watch?v=1aplTvEQ6ew>
- <https://www.youtube.com/watch?v=rUTHNS45Qmc>
- <https://www.youtube.com/watch?v=Zi1yQhYpfFM>
- <https://www.youtube.com/watch?v=a9z6eX85Zn4>