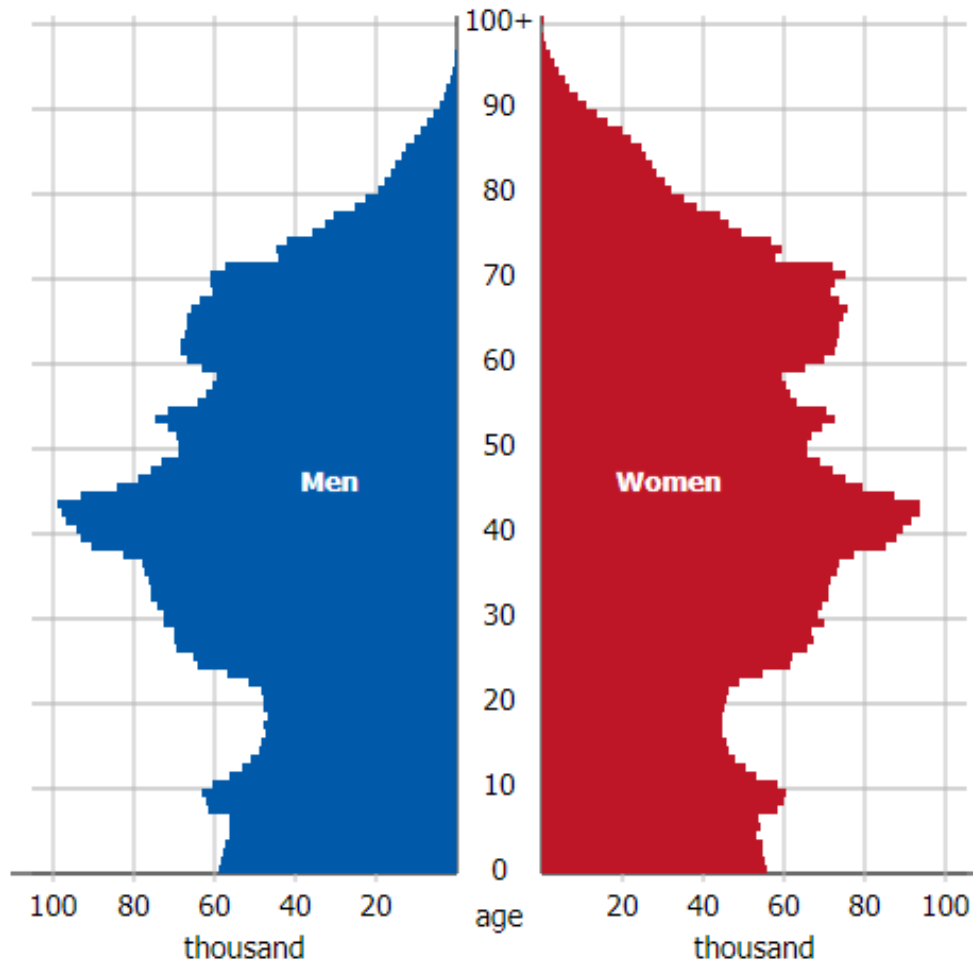


Sociologie rodiny

Lenka Slepíčková

Sociologie pro speciální pedagogy

Age structure on December 31st, 2017 Czech Republic



© Statistisches Bundesamt 2009, Insee 2011, CZSO 2018

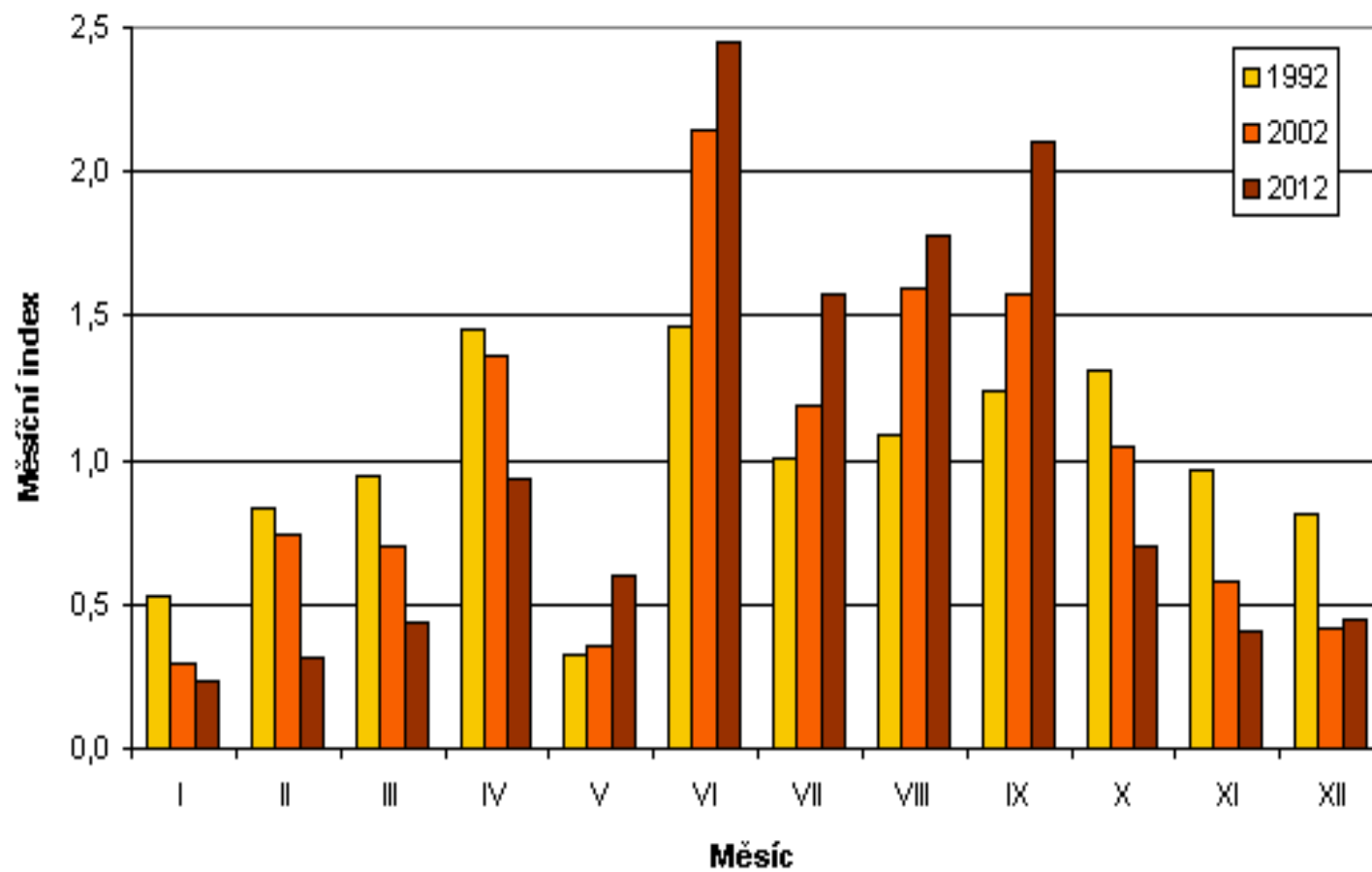
Highlight surplus of men or women

Field: Czech Republic
Source: CZSO, age structure (end of 2017)

Animation

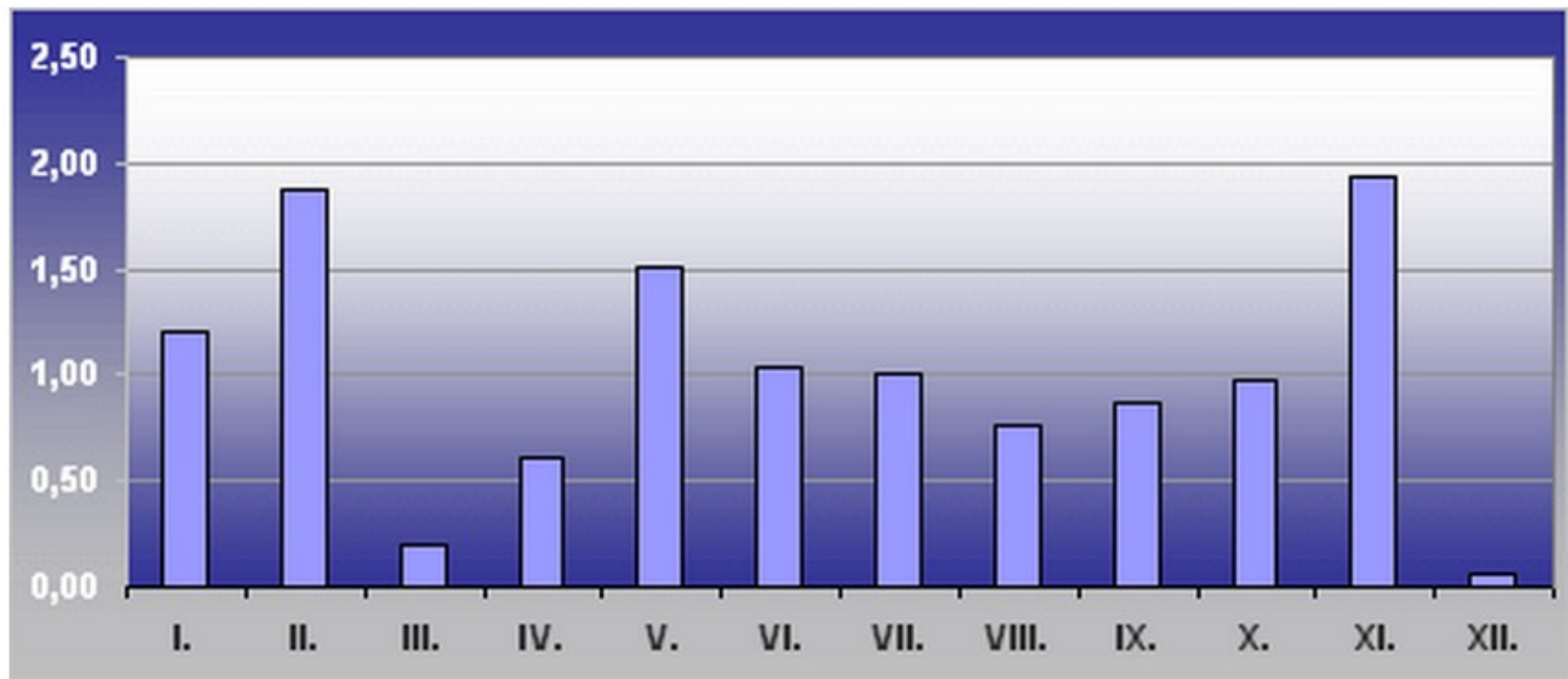
Help

Sezónnost sňatečnosti

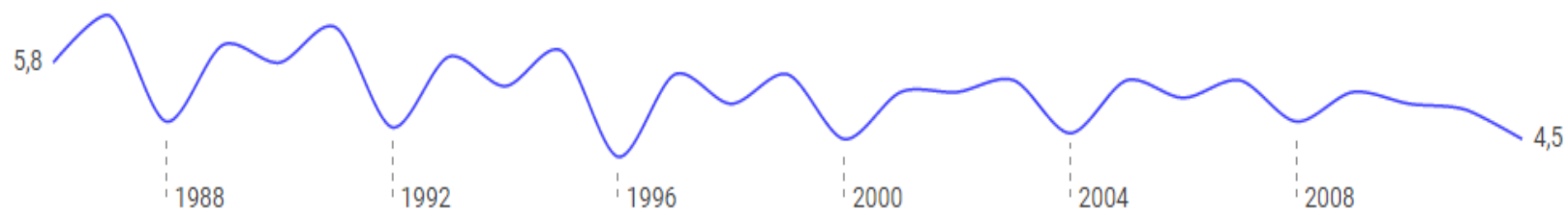


Sňatky ve farnosti Panny Marie pod řetězem v Praze na Malé Straně (Kačerová, 2009)

Graf 1: Sezónnost sňatečnosti v letech 1622 –1783

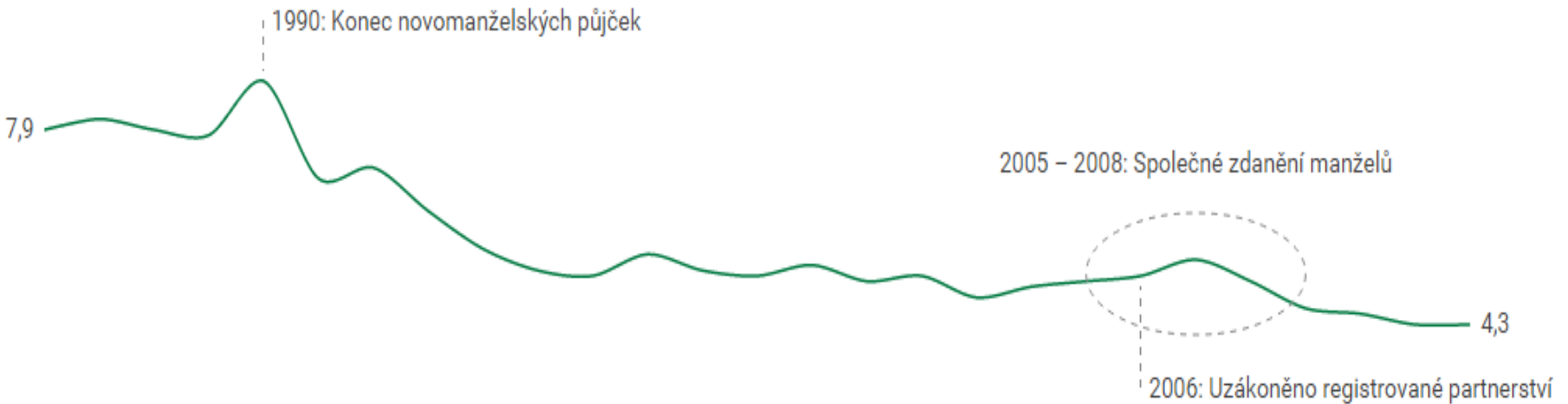


Sňatky na 1000 obyvatel v Řecku



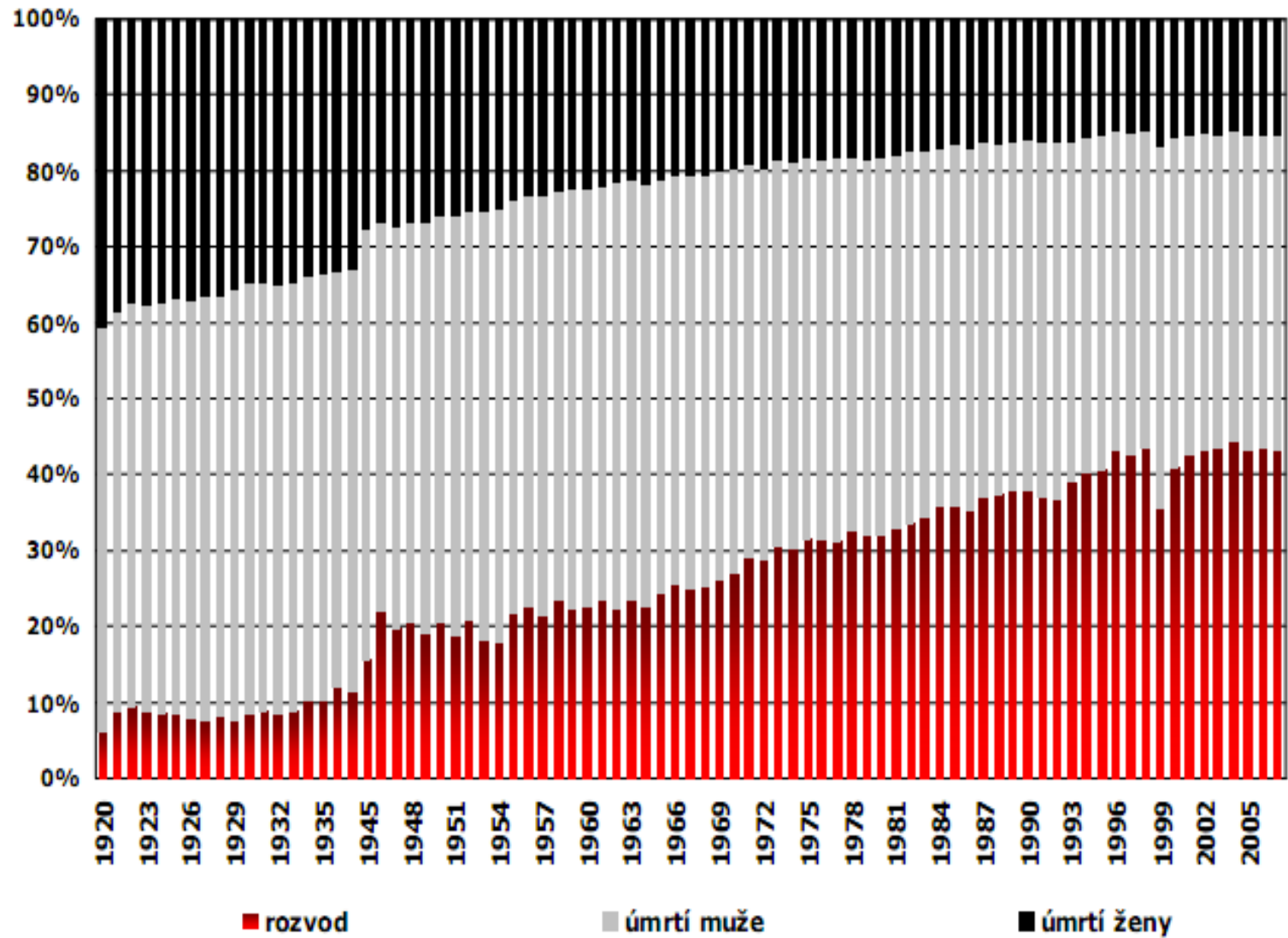
Sňatků na 1000 obyvatel v Řecku mezi roky 1985 a 2012

Vývoj sňatečnosti v ČR?



Sňatků na 1000 obyvatel v České republice mezi roky 1985 a 2012

Jak manželství končí...



Marksová zničí tradiční rodiny v Česku, zuří europoslanec

PUBLIKOVÁNO 11:52, 07. listopadu 2016 | AKTUALIZOVÁNO 22:20, 07. listopadu 2016

Praha - Ministryně práce a sociálních věcí Michaela Marksová-Tominová se podle europoslance Tomáše Zdechovského rozhodla jít proti sociálně demokratickým voličům a zlikvidovat tradiční rodinu. V komentáři, který poskytl serveru EuroZprávy.cz, uvedl, že jen tak lze po studiu hodnotit návrhy paní ministryně na tzv. prorodinná opatření, která mají „pomoci“.

Zajímavé...

Weigl: Otec a matka jsou základními jistotami v životě, ne genderové stereotypy, jak blouzní popletené feministické fanatičky

"Otcové nechtějí zůstat na" mateřské "dovolené (dnes eufemisticky nazvané politicky korektně rodičovská), nechtějí přebírat role tradičních maminek, ale vytrvale berou za svou roli především materiálně se postarat o rodinu,"



NOVÉ 21. července 2016

Jak dlouho ještě zachováme tradiční rodinu?

Facebook 2 Twitter 0 Google+ 1

TRADIČNÍ HODNOTY

Téma: [homosexualita](#)

Debata ve sněmovně o zákonu, který by osobám žijícím v registrovaném svazku umožnil osvojit si dítě druhého partnera,

Rodina 21. století ohrožená krizí kultury

Vydání: 2011/13 Koncentrační tábory, 24.3.2011, Autor: Lubomír Mičoch

Příloha: Perspektivy

Mám nad psacím stolem sto let starou fotografii: dědeček s babičkou z Chocně, pětiletá maminka a pět jejich sourozenců. Otce znám z fotky ještě starší, je v zavinovačce a jako druhý nejstarší tam má ze svých pěti sourozenců zatím jen starší sestru...

Sociologie jako věda

Typ společnosti	Období	Rodina
Tradiční		Tradiční
Moderní	od první třetiny 19. stol.	Moderní
Pozdně moderní (postmoderní)	od 70. let 20. stol.	Postmoderní

vznik sociologie



Tradiční rodina

- domácnost jako základní jednotka
- soběstačnost
- náboženský, církevní charakter
- patriarchální hlava domácnosti



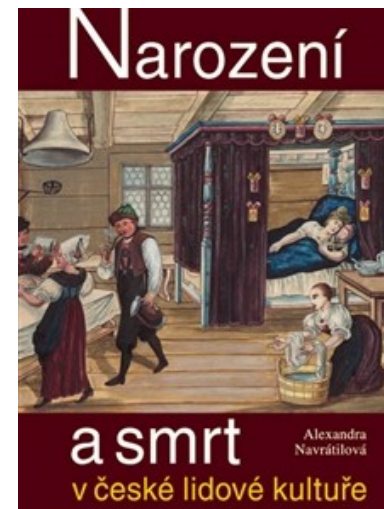
Nechtěla jsem,
mosela jsem,
K oltáři kleknout,
dva prsty zvednout,
plakala jsem.

(Rusava)



Žádnej neví,
jak je mně,
když mě starej obejmě:
Jak bych šťovík,
trnky jedla,
do ostrého trní lehla,
Tak je mně, ach,
tak je mně.

(Z Hradecka)

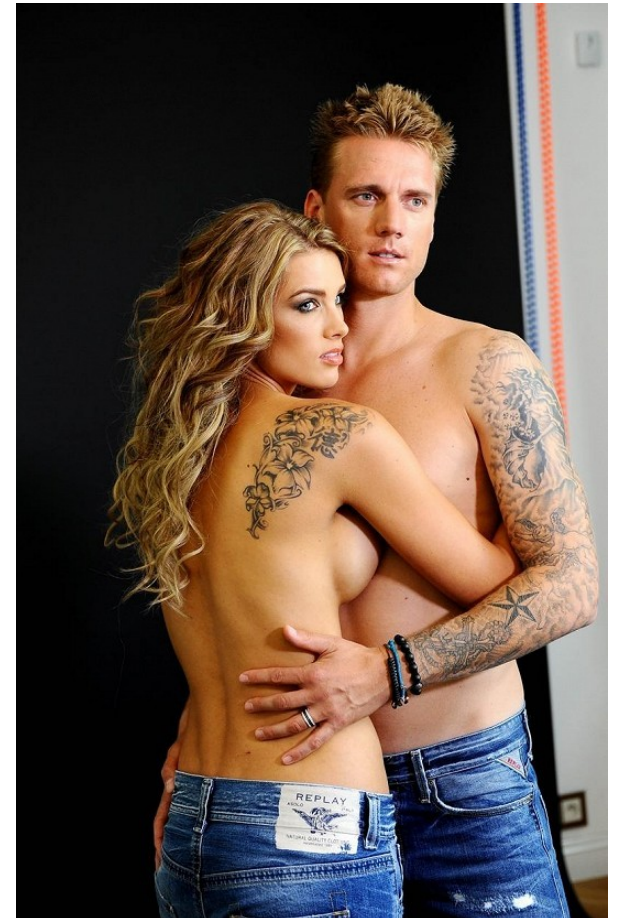


Moderní rodina

- zmenšení domácností
- zúžení funkcí
- oddělení prostoru práce a domova, prostoru veřejného a soukromého
- doplňující se role muže a ženy
- romantická láska jako základ vztahu



Moderní společnost – vybíráme si kohokoli?



Sňatky podle vzdělání 2013

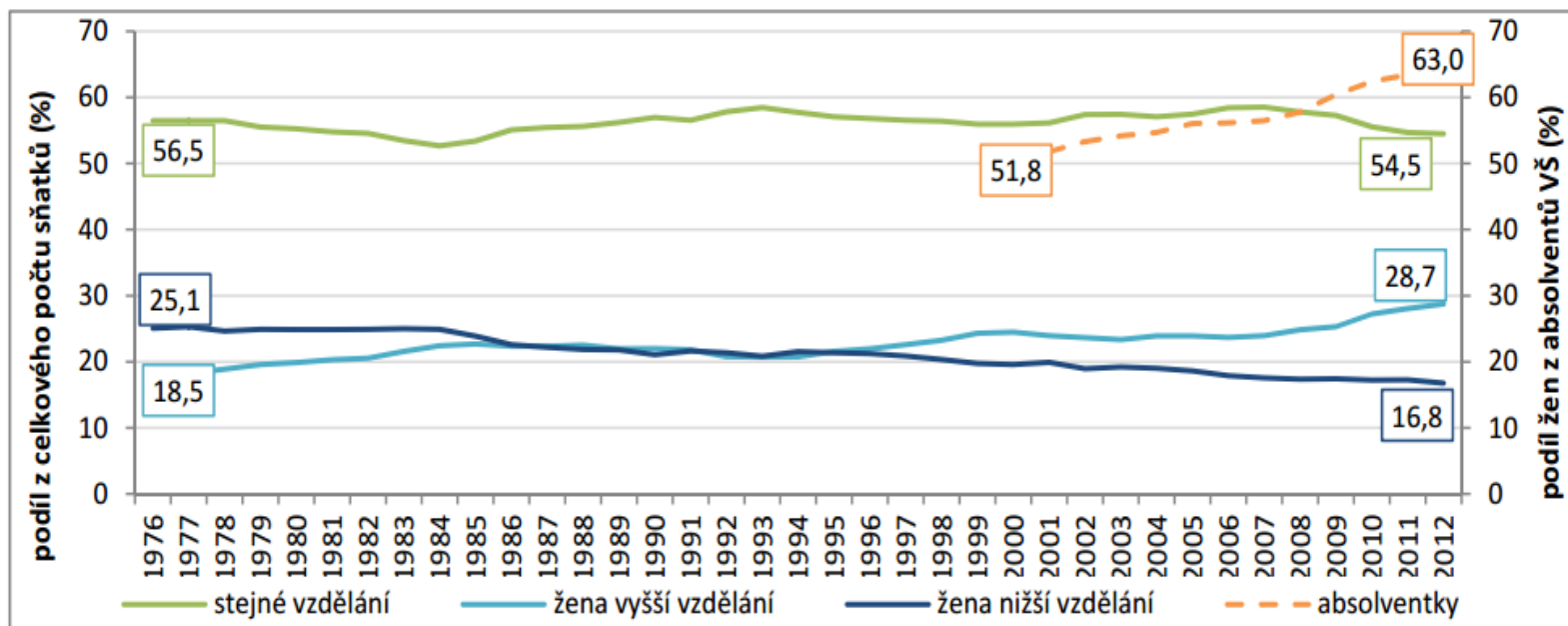
	CELKEM	ZŠ	Vyuč	SŠ	VŠ	?
ZŠ	1543	1120	170	166	55	32
Vyuč	5586	396	2639	1968	528	55
SŠ	8242	185	759	5190	1941	167
VŠ	5519	36	129	1354	3807	193
?	22609	48	59	221	194	22087

Postmoderní (pozdně moderní rodina)



- pokles sňatečnosti a porodnosti
- nárůst věku při sňatku a porodu
- nárůst mimomanželské plodnosti
- růst rozvodovosti
- stárnutí společnosti
- nové rodinné formy
- nové životní fáze

Graf č. 1 Vývoj vzdělanostní homogenie snoubenců v letech 1976-2012 a vývoj podílu žen mezi prvními absolventy vysokých škol v letech 2001-2012



Zdroj dat: ČSÚ, MŠMT ČR, vlastní výpočty