



Výzkum v pedagogické praxi

Mgr. Kateřina Lojdová, Ph.D.

lojdova@ped.muni.cz

Podmínky ukončení předmětu

- aktivní účast v semináři (1 absence)
- průběžné plnění úkolů (odevzdání 4 dny před seminářem do ISu)
závěrečný test – zkouškové období

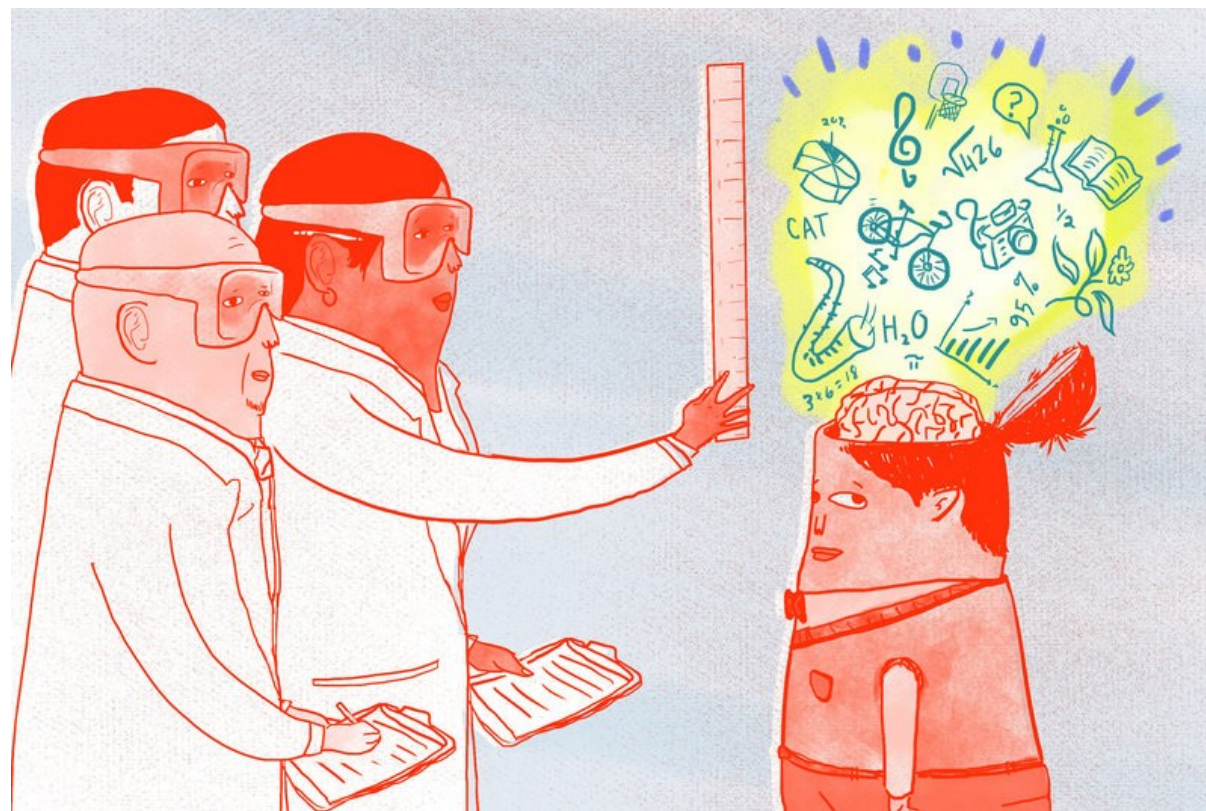
Úvodní zamyšlení ve skupinách

1. Co je výzkum?

2. Jaký má výzkum význam pro pedagogickou praxi?

Téma mojí výzkumné sondy

- 1) Strategie řízení třídy
- 2) Studenti učitelství a...
- 3) *Vlastní téma studenta*



Projekt

1. Vymezení řešené problematiky a základních pojmů (dle tématu práce)
2. **Cíl práce**
3. Shrnutí dosavadního stavu řešení či poznání (**stručná rešerše**, východisko pro cíl práce, formulace výzkumných problémů apod.)
4. Pracovní postup (přístup k řešení, metody, techniky, nástroje apod.)
5. Organizační a materiální a zabezpečení práce (časový harmonogram práce aj.)
6. Předpokládané využití výsledků (způsoby prezentace, publikace apod.)
7. Seznam literatury a odkazů (citované zdroje)

Nevhodně formulované cíle

- *„Cílem práce je objasnění agresivity žáků vůči učitelům.“*
- *„Cílem mé práce je přiblížit problémy spojené s dyslexií u žáků základní školy.“*
- *„Cílem práce je analyzovat sociální dopady konzumace alkoholu u adolescentů. Budu analyzovat motivy konzumace alkoholu“.*
- *„Chtěla bych se seznámit se vzděláváním seniorů a informovat o něm veřejnost.“*
- *„Cílem práce je dokázat, že pěstounská péče je pro dítě lepší než ústavní výchova.“*
- *„Mým hlavním cílem je přispět svou prací ke vzájemné snášenlivosti mezi Romy a majoritní společností.“*

Cíl

- Základní je **poznávací (neboli kognitivní) cíl**. Tento cíl popisuje, jak text obohatí odborné poznání. K formulaci poznávacího cíle mohou pomoci otázky: Co chci zjistit? K čemu chci dospět?
- **Symbolický cíl** je širší než cíl poznávací. Vztahuje text k určité problematice. Autor si může položit otázky: K čemu chci přispět? Jaký teoretický rámec chci obohatit?
- **Aplikační cíl** poukazuje na možné využití výsledků práce v praxi. K jeho formulaci si můžeme položit otázky: Kdo to využije? K čemu to bude dobré?
- Můžeme také formulovat **personální (osobní) cíl práce**. Tento cíl popisuje, jak práce obohatí samotného autora.

Systematická rešerše k tématu

- Viz tabulka

Formální náležitosti práce se zdroji

- Formální úprava dle citační normy APA:

https://journals.muni.cz/public/journals/10/pokynyproautorydleapa_151113_pedor.pdf

Jak psát odborné texty:

- <https://digilib.phil.muni.cz/data/handle/11222.digilib/130756/monography.pdf>