



# Ochrana přírody a krajiny

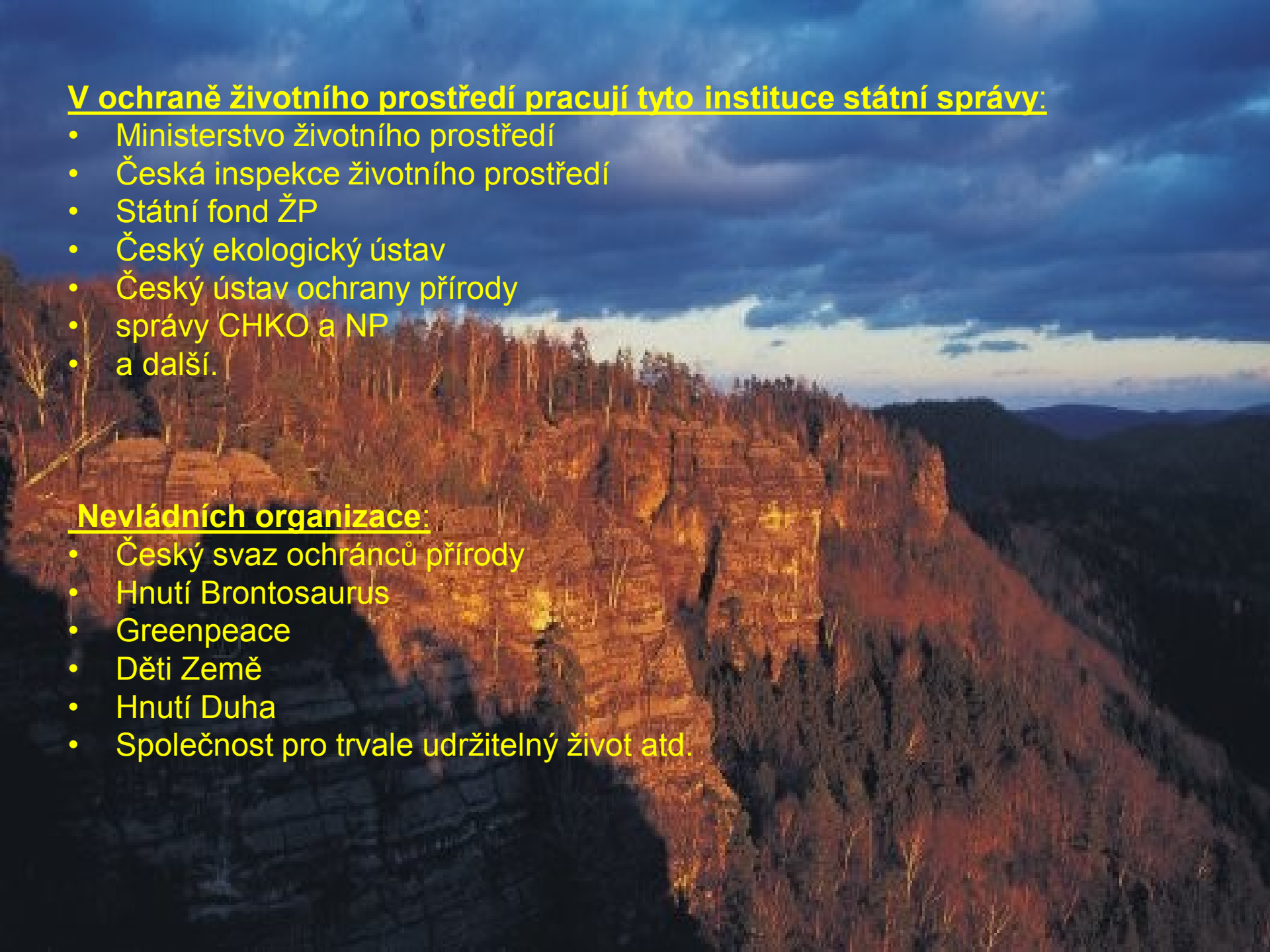
České republiky

## V ochraně životního prostředí pracují tyto instituce státní správy:

- Ministerstvo životního prostředí
- Česká inspekce životního prostředí
- Státní fond ŽP
- Český ekologický ústav
- Český ústav ochrany přírody
- správy CHKO a NP
- a další.

## Nevládních organizace:

- Český svaz ochránců přírody
- Hnutí Brontosaurus
- Greenpeace
- Děti Země
- Hnutí Duha
- Společnost pro trvale udržitelný život atd.



# Obecná ochrana přírody

- *Stav přírody a krajiny a vývojové trendy*
- *Ochrana krajinného rázu*
- *Lesy a dřeviny rostoucí mimo les*
- *Půda a její ochrana*
- *Likvidace odpadu*
- *Významné krajinné prvky*
- *Územní systémy ekologické stability*
- *Programy tvorby a ochrany krajiny*

# *Stav přírody a krajiny a vývojové trendy*

Ve střední Evropě kulturní krajina dlouhodobě se vyvíjející pod intenzivním tlakem zásahů člověka.

Vzniklo tak zde několik unikátních krajinných typů - řada jedinečných ekosystémů.

Postupná intenzifikace zemědělské a průmyslové výroby významné ohrožení nebo zánik těchto ekosystémů.

## Krajina v ČR :

- snížená retenční schopnost krajiny
- snížená biodiverzita zemědělských ekosystémů
- nízká biodiverzita monokulturních lesů
- staré ekologické zátěže

## Zemědělská krajina ohrožena

- dlouhodobou **absencí** extenzivních forem hospodaření na loukách a pastvinách
- **erozí** na nevhodně obdělávané orné půdě

# *Ochrana krajinného rázu*

cíl:

- udržet dochovaný stav volné krajiny
  - přírodní hodnota
  - kulturně-historická hodnota
  - krajinářsko-estetická hodnota

voda

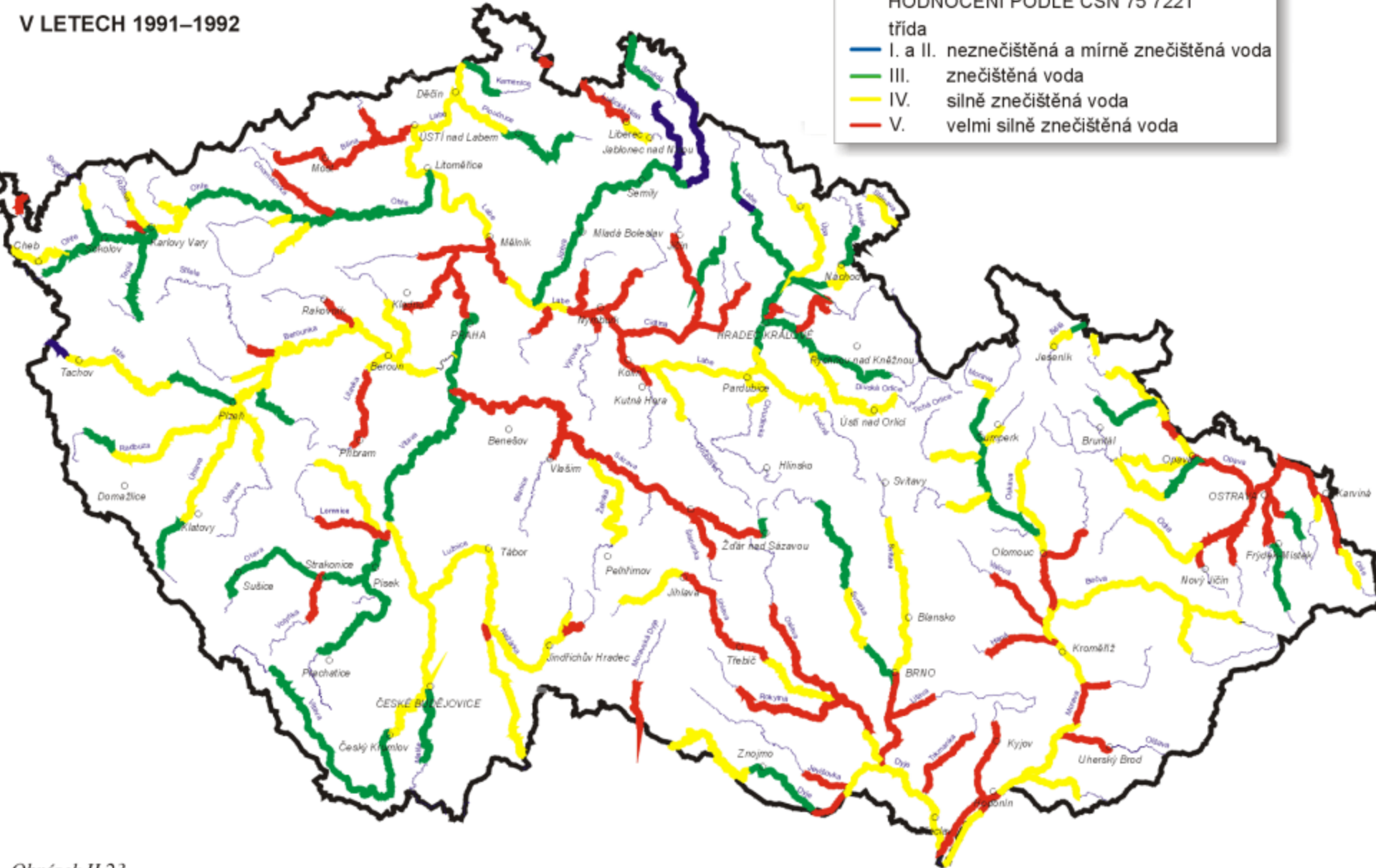


V LETECH 1991–1992

HODNOCENÍ PODLE ČSN 75 7221

třída

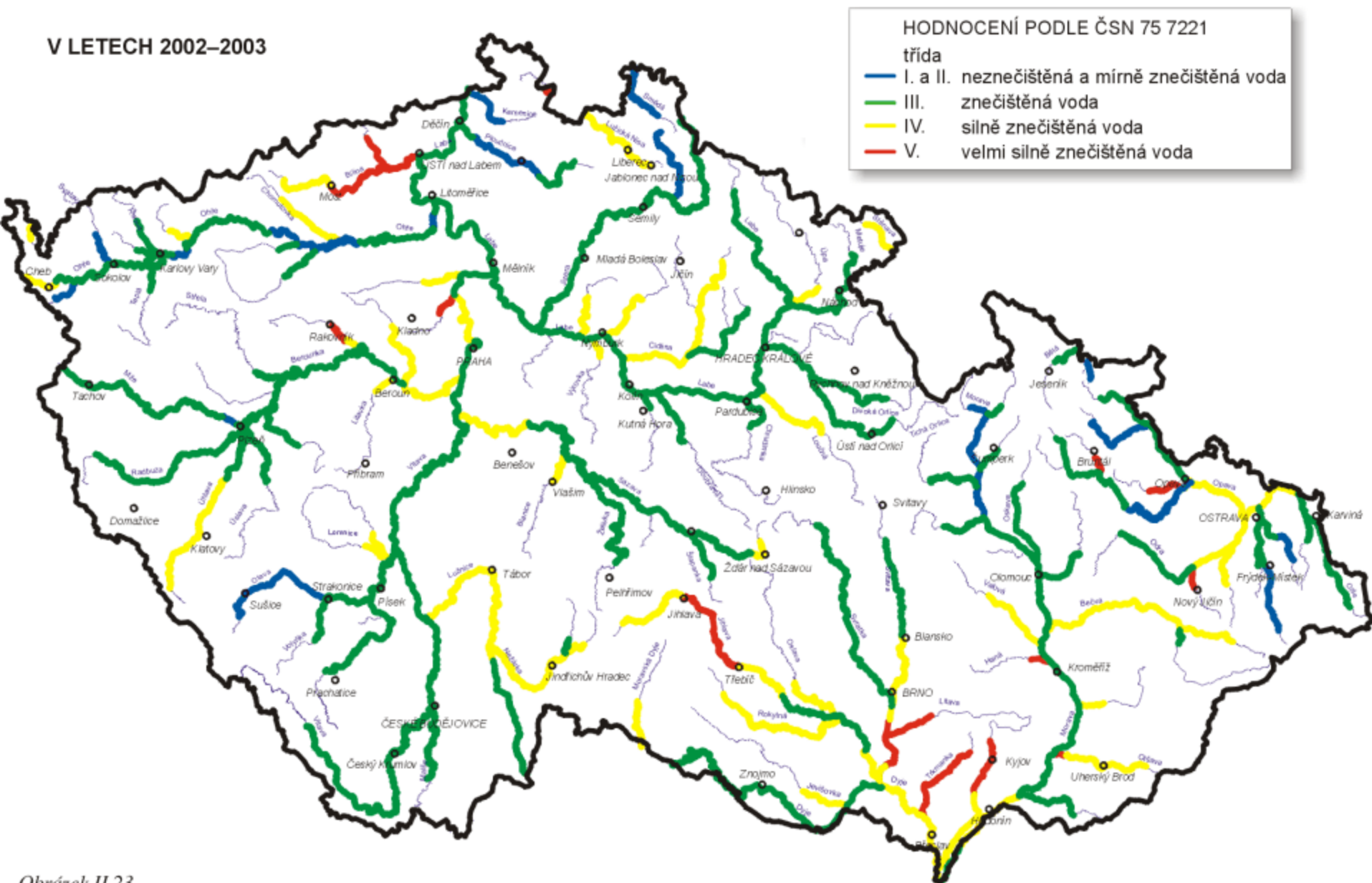
- I. a II. neznečištěná a mírně znečištěná voda
- III. znečištěná voda
- IV. silně znečištěná voda
- V. velmi silně znečištěná voda



Obrázek II.23  
Jakost vody v tocích

Zdroj: VÚV T.G.M., ČHMÚ

V LETECH 2002–2003



HODNOCENÍ PODLE ČSN 75 7221

třída

- I. a II. neznečištěná a mírně znečištěná voda
- III. znečištěná voda
- IV. silně znečištěná voda
- V. velmi silně znečištěná voda

Obrázek II.23  
Jakost vody v tocích

# Lesy v České republice



# Lesy

- 20. století – mírné zalesňování, až k 1/3 rozlohy ČR, a to především jehličnany
- (přes polovinu lesních porostů tvoří smrk).
- Zvyšuje se podíl listnatých lesů (1/4 lesních porostů.)
- - ø věk stromů ..... 63 let
- - obmýtní doba ..... 119 let
- - těžba – především jehličnany (1/2 dřevní hmoty jsou kmeny)
- Další užitky lesa – vodohospodářský, ekologický, rekreační, sběr plodů

# Zdravotní stav lesů

Zátěže – nevhodná druhová skladba  
- průmyslové znečištění ovzduší



zvýšená citlivost na – extrémny počasí  
- škůdce (kůrovec)  
- onemocnění (houby)

české lesy – nejpoškozenější v Evropě

# Stav lesů

- poznamenán monokulturálním hospodařením
- posunutou druhovou a prostorovou skladbu dřevin
- nevyskytují se všechna vývojová stádia lesa ( podmínka bohatosti hmyzích a ptačích druhů)

# Silné a slabé stránky složky ŽP - les

- Přibývá lesní půdy
- Klesá rozloha holin
- Nárůst přirozeně se obnovujících lesních porostů
- -----
- zdrav. stav lesa, druhová a věková skladba není vyhovující
- Nahodilá těžba lesa
- Přemnožená lesní zvěř negativně ovlivňuje přirozenou obnovu lesa



Tento obrázek nyní nelze zobrazit.





# *Dřeviny rostoucí mimo les*

- Významná složka krajiny
- dotváří její charakteristický ráz
- stromy, keře a dřevité liány, stromořadí, aleje
- solitéry, skupiny, zahrady, parky a sady
- jsou obecně chráněny č. 114/1992 Sb.
- Významné stromy a jejich skupiny je možno registrovat jako významné krajinné prvky
- památné stromy

Půda

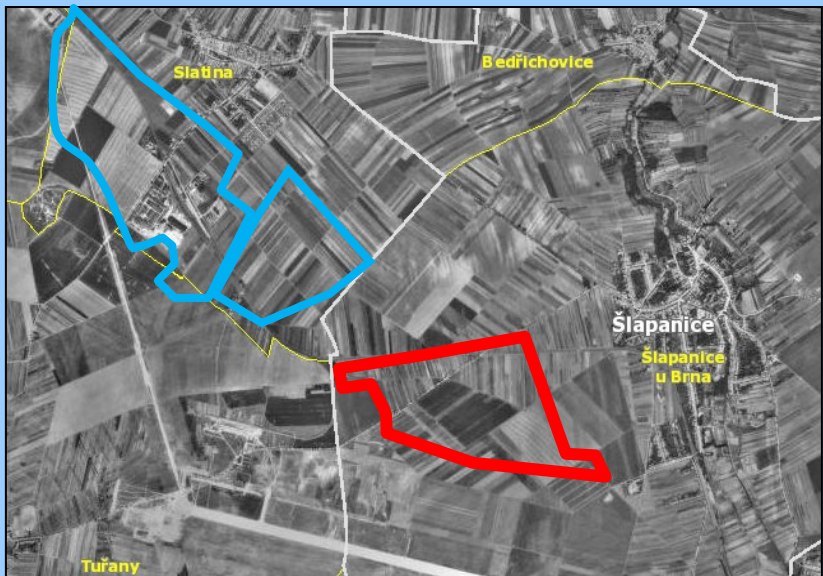


# Ztráta půdy

nové zástavba +infrastruktura:

- snížení retenčních schopností krajiny
- na ztrátě často nejkvalitnější zemědělské půdy
- úbytek biotopů pro volně žijící živočichy a planě rostoucí rostliny.





Mapy z let 1953, 2003, 2006 a 2013 ukazují postupný zábor orné půdy na úkor výstavby průmyslových areálů.



# Silné a slabé stránky složky ŽP - půda

- Klesá podíl zem. půdy a roste podíl lesní půdy
- Klesá podíl negativních vstupů do půdy ( z atmosféry, hnojiva, pesticidy)
- Koncentrace rizikových prvků podlimitní
- -----
- Vysoké (70%) zornění zem. půdy
- Ohrožení erozí
- 4% neobdělávané zem. půdy
- Degradace lesních půd
- DDT v půdě

odpady





# Odpadové hospodářství

- ČR celkem/rok 66 milionů tun odpadů

**Odpad – movité předměty na zneškodnění**

- nebezpečný
- komunální
- jiný

**Po r. 1998 – povinnost podat zprávu o produkci odpadu**

**- Srovnání objem odpadu v kg/ob za rok**

<b>ČR</b>	<b>310 (komunální)</b>	<b>+ 371 (průmyslový)</b>
<b>USA</b>	<b>720</b>	<b>neuvádí</b>
<b>Rakousko</b>	<b>480</b>	<b>75</b>

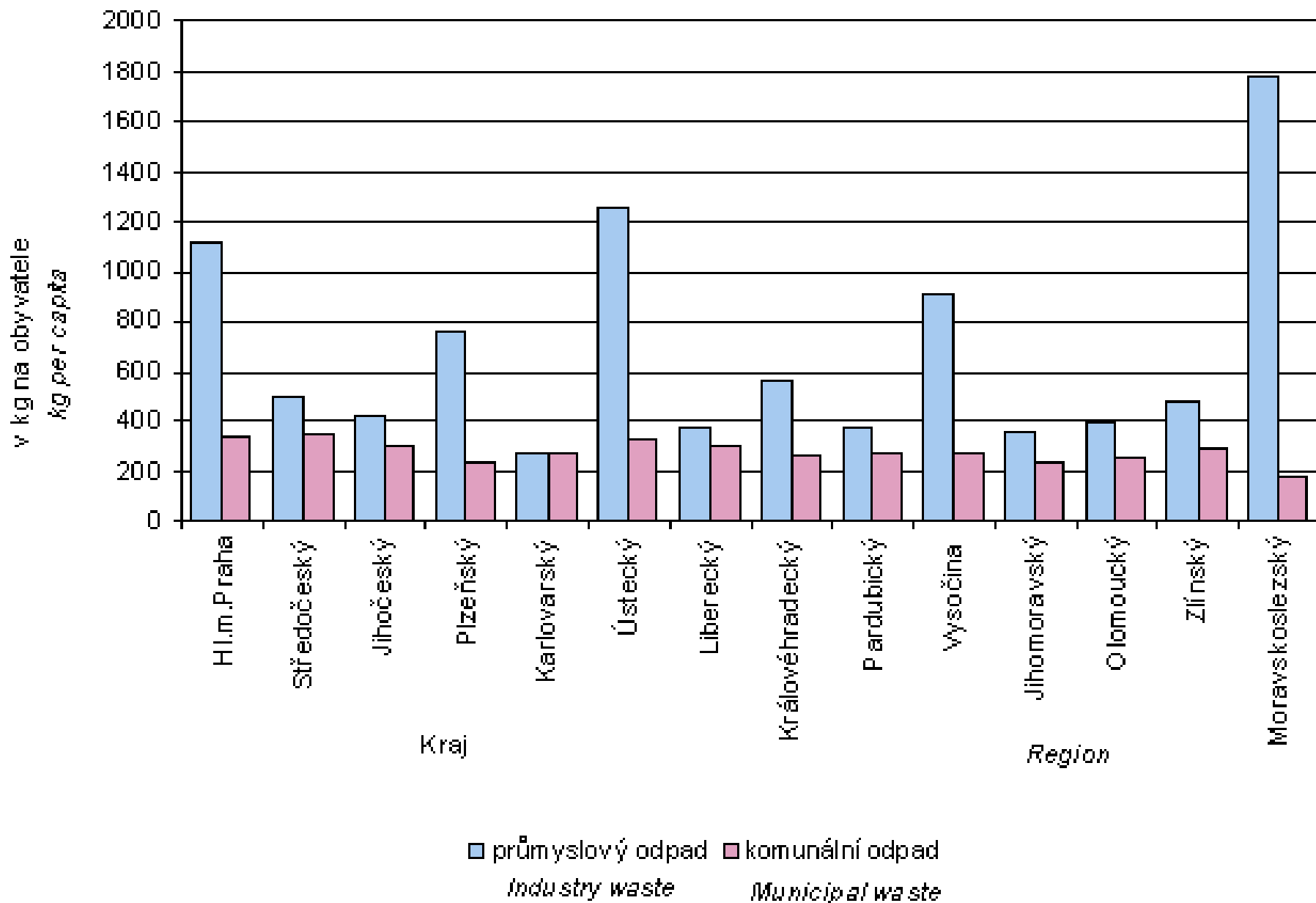
# Odpad

- velkého množství odpadu
- vzniku nových skládek v krajině
- staré ekologické zátěže ( chemických podnicích, vojenských a těžebních prostorech)

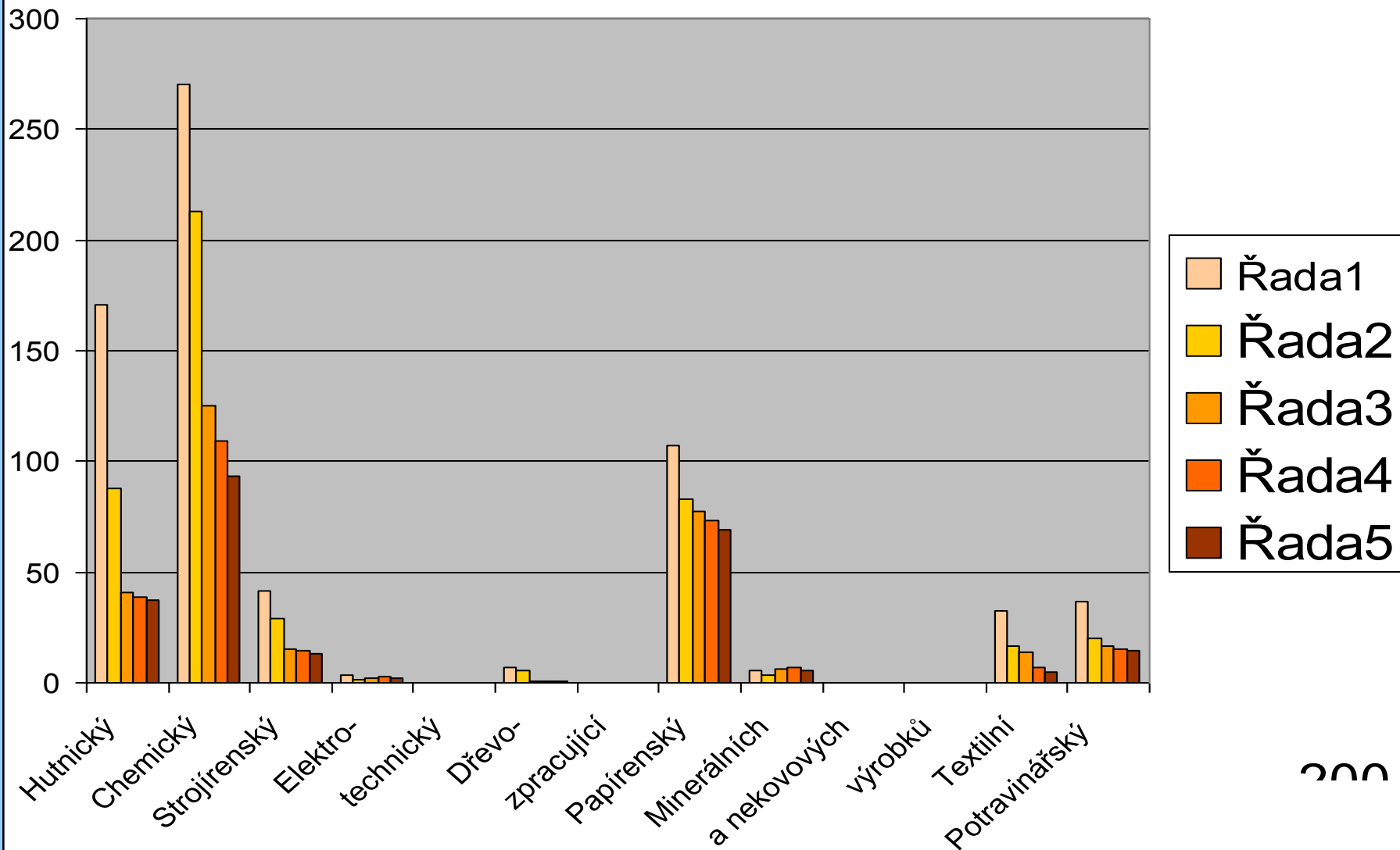


# Produkce průmyslového a komunálního odpadu na obyvatele podle krajů v roce 2002

INDUSTRY AND MUNICIPAL WASTE GENERATION PER CAPITA: BY REGION; 2002



# odpadní vody z průmyslu v mil. m<sup>3</sup> v letech 1990 - 2003



# Silné a slabé stránky složky ŽP – odpady a obaly

- Produkce odpadů klesá
- Materiálové využití odpadů vysoké (55%)
- Recyklace vysoká ( 50 %)
- -----
- 62 % komunálního odpadu je ukládáno na skládky



# Ochrana vybraných území v krajině



- ochrana prioritní:
  - velkoplošná zvláště chráněná území a přírodní parky
- ochrana vybraných prvků v krajině:
  - území s dynamicky se měnící tváří krajiny + urbanizovaných prostorech

území České republiky

- „ÚSES – zelená kostra krajiny“



# Územní systémy ekologické stability



- (ÚSES) je definován jako :
- vzájemně propojený soubor přirozených a přírodě blízkých ekosystémů,  
které udržují přírodní rovnováhu
- biocentra, biokoridory.



# Zvláště chráněné části přírody





- **Velkoplošná zvláště chráněná území**
- **Národní park**
- **Chráněná krajinná oblast**
  
- **Maloplošná zvláště chráněná území**
- **Národní přírodní rezervace**
- **Přírodní rezervace**
- **Národní přírodní památka**
- **Přírodní památka**
- **Přírodní park**
- **\_\_\_\_\_**
- **Biosférická rezervace**



# Zvláště chráněná území:

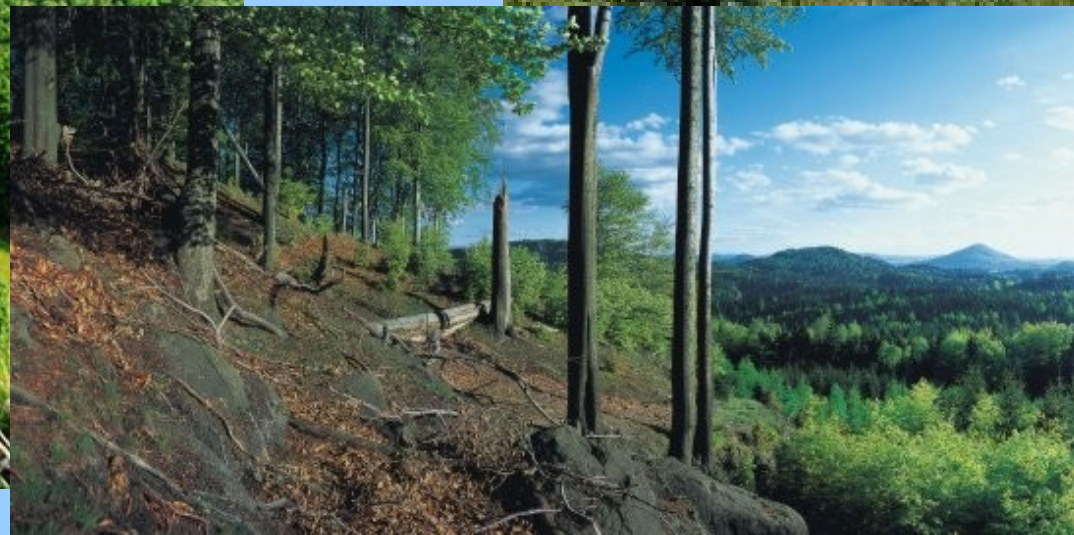
- **Národní park** - rozsáhlá území jedinečná v národním nebo mezinárodním měřítku s málo ovlivněnými ekosystémy
- **Chráněná krajinná oblast** - rozsáhlá území s harmonicky utvářenou krajinou a významným podílem přirozených ekosystémů lesních a trvalých travnatých porostů
- **Národní přírodní rezervace** - menší území mimořádných přírodních hodnot s významnými ekosystémy jedinečnými z národního či mezinárodního hlediska vázané na přirozený reliéf
- **Přírodní rezervace** - menší území soustředěných přírodních hodnot s ekosystémy typickými a významnými pro příslušnou geografickou oblast
- **Národní přírodní památka** - přírodní útvar menší rozlohy, naleziště vzácných a ohrožených druhů (nebo nerostů) ve fragmentech ekosystémů s národním nebo mezinárodním ekologickým, vědeckým, či estetickým významem (i formované člověkem)
- **Přírodní památka** - přírodní útvar menší rozlohy, naleziště vzácných nerostů a ohrožených druhů ve fragmentech ekosystémů s regionálním významem
- **Přírodní park** - ochrana krajinného rázu s významnými soustředěnými estetickými a přírodními hodnotami
- **Biosférická rezervace** - regiony pod patronátem UNESCO s cílem zkvalitnění způsobů ochrany - Třeboňsko, Pálava, později Krnap, Šunap s CHKO Šumava, Křivoklátsko a Bílé



## Národní parky v ČR:

### Krkonošský

- Šumava
- Podyjí
- České Švýcarsko





**Chráněné krajinné oblasti:**

**Beskydy**

**Bílé Karpaty**

**Blaník**

**Blanský les**

**Broumovsko**

**České Středohoří**

**Český kras**

**Český ráj**

**Jeseníky**

**Jizerské hory**

**Kokořínsko**

**Křivoklátsko**

**Labské pískovce**

**Litovelské Pomoraví**

**Lužické hory**

**Moravský kras**

**Orlické hory**

**Pálava**

**Poodří**

**Slavkovský les**

**Šumava**

**Třeboňsko**

**Žďárské vrchy**

**Železné hory**



# ochrana rostlin a živočichů





**Na území ČR žije asi 47 000 druhů rostlin a živočichů**

**90 druhů savců**

**220 druhů ptáků**

**65 druhů ryb**



**Druhová biodiverzita – srovnatelná s okolím  
- obecně větší než v západní Evropě**

**Pozitivní trendy**

**ukončení některých zemědělských  
zvýšení počtu motýlů, lučních ptáků  
ještěrek**



Př. koroptev

1989 ..... 9000 párů

1995 ..... 18000 párů

1965 ..... 750000 párů

# Volně žijící živočichové a planě rostoucí rostliny

cíl: zastavit zánik a degradaci cenných biotopů

pokračující negativní trend:

- luční ekosystémy
  - (nálet dřevin, nevhodný způsob pasení a sečení luk)
- obdělávaná zemědělská krajina
  - koroptev polní . čejka chocholatá
- necitlivé úpravy vodních toků
  - ohrožena celá společenstva vodních organismů
- intenzivní chov ryb
- ilegální lov

# Péče o zvláště chráněné druhy

- záchranné programy probíhající:
- perlorodka říční, tetřev hlušec
- rdest dlouholistý, vstavače trojzubého, hořec jarního
- záchranné programy připravené
- sokol stěhovavý a raroh velký,
- rys ostrovid, vlk evropský, medvěd hnědý, sysel obecný
- problematické druhy živočichů:
- velké šelmy, vydra říční, bobr evropský



# Vliv ekonomických odvětví na ŽP ČR

- **Pokles těžby černého uhlí, stabilizace těžby hnědého uhlí**
- **Pokles těžby vysokoprocentních vápenců**
- **Rekultivace ploch poškozených těžbou**
- **Pokles a stabilizace emisí z energetiky**
- **Pokles znečištění vod z průmyslu**
- **Zlepšování struktury vozového parku osobních aut, ale ne dopravních, růst znečištění z dopravy**
- **Pokles negat. vlivu zemědělství, výroby, aplikace hnojiv a pesticidů, rozvoj ekologického zemědělství**
- **Nárůst produkce obalů,**
- **Růst staveb na zelené louce**
- **Vysoká koncentrace návštěvníků v chráněných lokalitách**
- **Vysoký nárůst exhalací z dopravy**

# Legislativa k ochraně ŽP

- Aktualizace zákona 114/1992 Sb. o ochraně přírody a krajiny ...168/2004 Sb.
- Nařízení vlády 112/2004 Sb. O Národním programu snižování emisí tuhých znečišťujících látek
- Nařízení vlády o hodnotách přípustného znečištění
- Nařízení vlády o integrovaném registru znečištění

# Státní koncepce a programy

- Aktualizace Státní politiky životního prostředí
- Strategie financování ochrany vod před znečištěním ze zemědělských zdrojů, čištění městských odpadních vod
- Plán odpadového hospodářství
- Program na snížení znečištění povrchových vod nebezpečnými látkami
- Národní program snižování emisí tuhých látek
- Národní program na zmírnění dopadů změn klimatu
- Státní energetická koncepce
- Koncepce vodohospodářské politiky

Česká republika jako člen EU  
se řídí koncepčními a strategickými dokumenty EU:  
6. akční program  
**„Životní prostředí 2010: naše budoucnost a volba“**

Složkové programy:  
např. „Čistý vzduch pro Evropu“



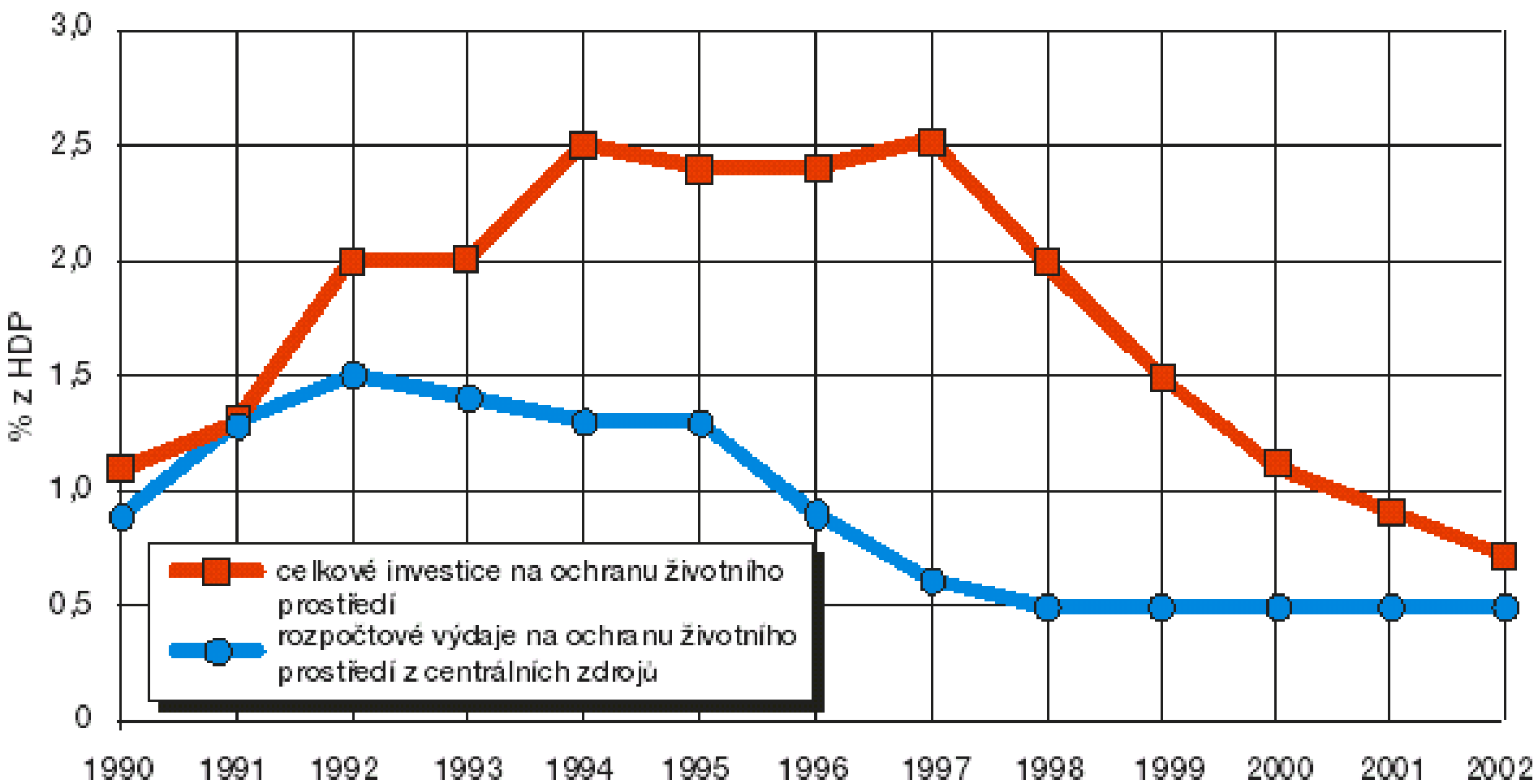
# Prosazování požadavků k ochraně životního prostředí

# Česká inspekce životního prostředí

- 2003 .....18 000 kontrol,
- pokuty ...81 mil. Kč,
- dále krajské úřady

# Nejpalčivější problémy ŽP ČR

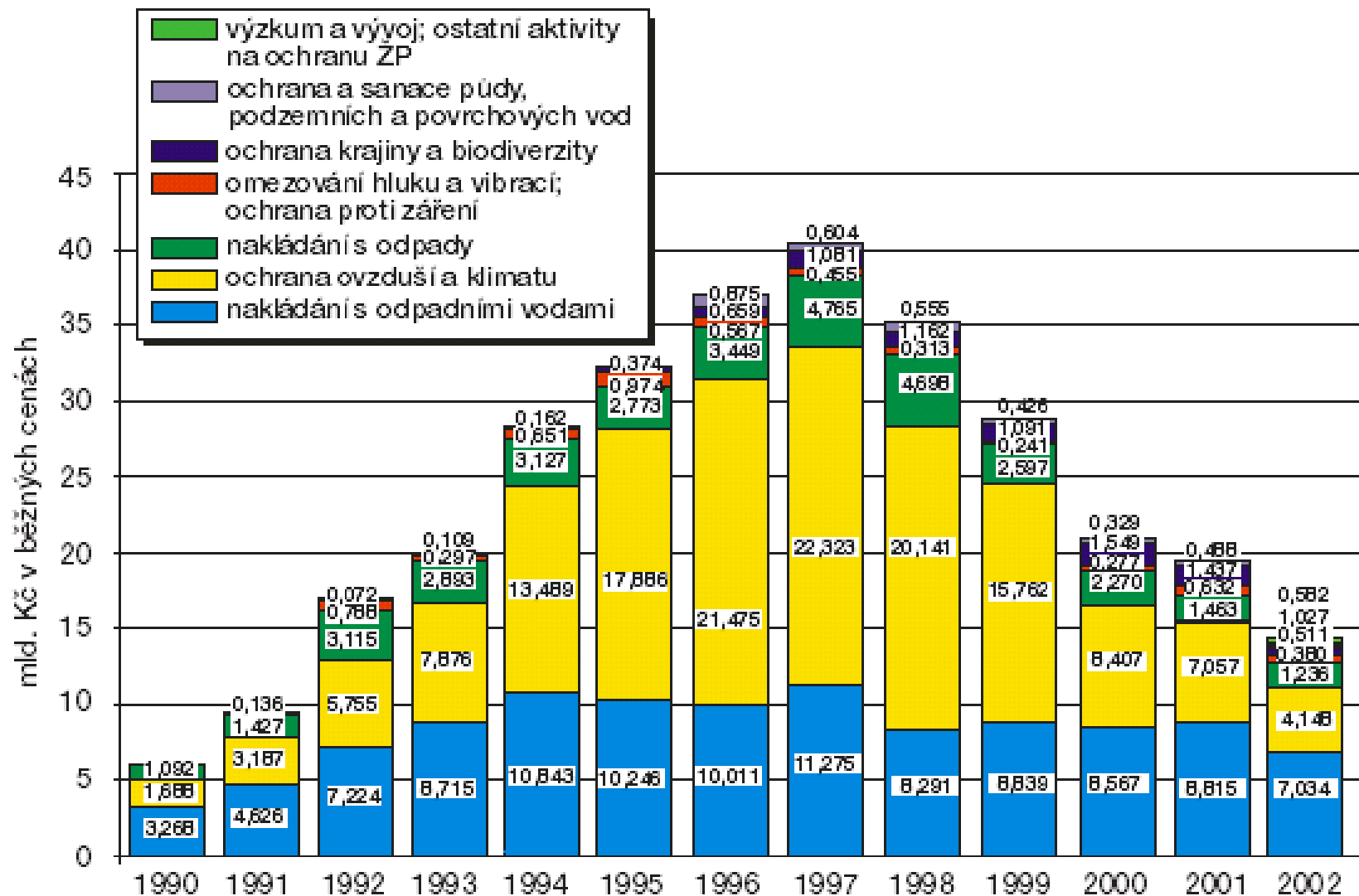
- **Překračování limitů troposferického ozonu a uhlovodíků**
- **Vysoké emise okyselujících látek na území**
- **Vysoký počet uzavřených, ale nezabezpečených skládek**
- **Vysoké zornění půdy, ohrožení erozí**
- **Neuspokojivý zdravotní stav lesů**
- **Vysoký počet ohrožených živočišných a rostlinných druhů**
- **Čistota, úpravnost veřejných prostranství**
- **Nepříznivý vývoj poměru zastavěných a přírodních ploch (výstavba na „Zelené louce“, nevyužití vhodných ploch v obcích)**
- **Konzumní způsob života, okouzlení spotřebou, velkoplošná reklama na tento způsob života**
- **Export neobnovitelných surovin**
- **Nežádoucí lobování v oblasti rozhodování o závažných projektech**



Obrázek IV.4

**Výdaje na ochranu životního prostředí v % z HDP**

Zdroj: ČSÚ, MF, MŽP, FNM ČR



Obrázek IV.5

Vynaložené investice na ochranu životního prostředí v letech 1990–2002 podle programového zaměření

Zdroj: ČSÚ

# Pozitivní očekávání vývoje ŽP ČR

- Celkové snižování imisní zátěže vlivem aktivních opatření i přirozeného vývoje
- Zvyšování kvality povrchových a podzemních vod
- Pokles atmosférické depozice
- Rozvoj odpadového hospodářství



Závěr

- v letech 1990 1998 - zásadní zlepšení složek ŽP
- Dle hodnot standardních indikátorů nyní ŽP ČR v průměru s okolními státy
- Pozitivní vliv společenských změn, prosazení moderní legislativy
- Dynamika změn 90. let se zpomalila, dnes stabilizace
- Současný stav nelze považovat za zcela uspokojivý ( troposf. ozon, arom. uhlovodíky, havárie, půda a eroze,)
- růst přepravy – tranzit přes ČR
- Snižování imisí, obměna technologií, nové zemědělské metody, odpad. hospodářství
- **Kvalita ŽP ČR bude ve výhledu do roku 2010 pozvolna růst**

# Mezinárodní srovnání

- nižší celková spotřeba vody na obyvatele;
- poměrně vysoký podíl obyvatel připojených na veřejné zdroje pitné vody a na veřejnou kanalizaci;
- vysoký podíl čištěných odpadních vod z veřejné kanalizace;
- nižší dávky dusíkatých hnojiv na plošnou jednotku obdělávané půdy;
- příznivá situace u intenzity živočišné výroby;
- relativně příznivá situace v podílu chráněných území na celkové rozloze státu;
- příznivý vývoj u množství průmyslového odpadu na jednotku vytvořeného HDP;
- relativně nízká plošná hustota silniční sítě i hustota na obyvatele;
- podstatně nižší hustota silničního provozu;
- relativně nižší spotřeba energie v dopravě s ohledem na jednotku vytvořeného HDP;
- většinou výrazně **vyšší měrné emise SO<sub>2</sub>, NO<sub>x</sub> a CO<sub>2</sub>** (na obyvatele, na jednotku vytvořeného HDP);
- **vysoká energetická náročnost** národního hospodářství vzhledem k jednotce vytvořeného HDP;
- **vysoký podíl uhlí** na tuzemské spotřebě primárních energetických zdrojů;
- **vysoký podíl zemědělské půdy** z celkové rozlohy státu a rovněž vysoký stupeň využití;
- poměrně vysoký podíl těžby dřeva ku přírůstu;
- kriticky **vysoký podíl ohrožených druhů** živých organismů;
- **nízká úroveň zahraniční rozvojové spolupráce** z hlediska poskytování finanční pomoci;

NP České Švýcarsko





