



STUDIUM V OBLASTI PEDAGOGICKÝCH VĚD: ÚVOD DO STUDIA

doc. PaedDr. Hana Horká, CSc.
Mgr. Kateřina Lojdová, Ph.D.

Pá 5. 10. 13:00–16:00 učebna 39



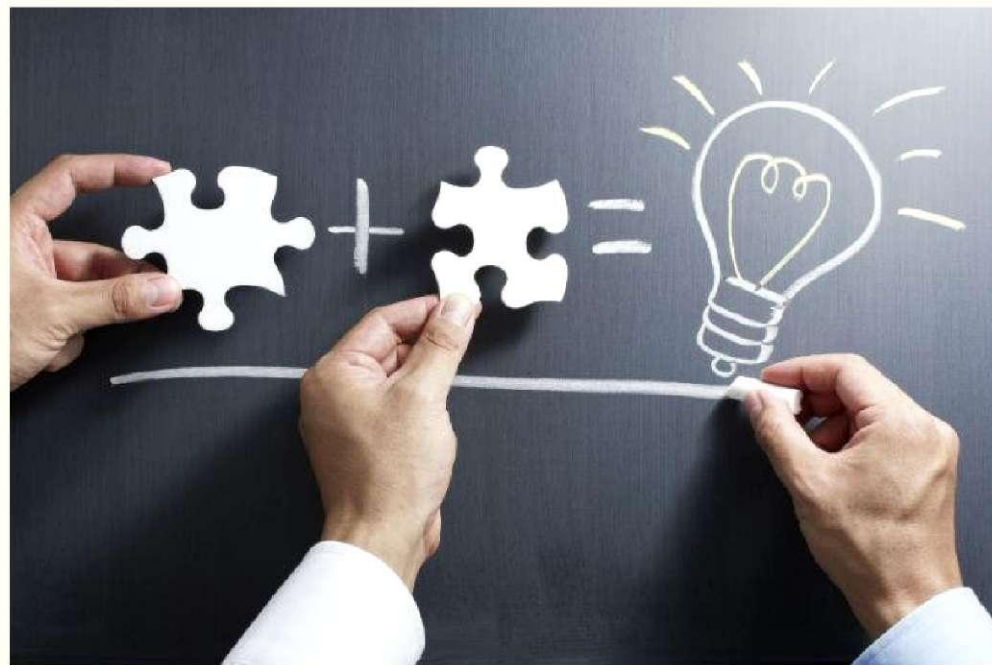
Cíle dnešního setkání

- 1) Seznámení: Kdo jsou moji spolužáci?
- 2) Zmapování očekávání od studia a dosavadních pedagogických zkušeností.
- 3) Seznámení se s harmonogramem studia a jeho součástmi: praxe, portfolio, závěrečné práce, závěrečné zkoušky.
- 4) Hledání vlastních cílů a zdrojů pro studium.

1) Seznámení



2) Zmapování očekávání od studia a dosavadních pedagogických zkušeností



Přestávka





3) Harmonogram studia

- https://is.muni.cz/do/ped/stud/studk/2018_2019/czv/CCV_studPED_2017.html

Učitelská praxe: Uznávání

- Pokud jste v současné době nebo dříve (max. před pěti lety) byli zaměstnáni jako učitelé na základní či střední škole, máte možnost **nechat si praxi uznat**.
- Od ředitele školy, ve které pracujete (příp. jste pracovali), potvrdit k tomu určený formulář (viz odkaz „uznávací formulář“ na webu).
- Potvrzený formulář pošlete naskenovaný **nejpozději v posledním výukovém týdnu příslušného semestru** email lojdova@ped.muni.cz.

Informace o praxích:

- <http://www.ped.muni.cz/pedagogika/informace-pro-studenty-a-vyucujici-programu-czv/>

Učitelská praxe: Pokyny

■ ROZSAH

Celkem se jedná o 30 hodin praxe, z toho 12 hodin strávíte přímo ve škole.

Praxe probíhá ve dvou blocích po šesti hodinách, tedy dva dny strávené přímo ve škole.

V rámci pobytu ve škole budete mít ještě 6 hodin vlastní výuky. Zbývajících 12 hodin máte na přípravu a na zpracování zadaného úkolu, kterým je napsání (sebe)reflektivního záznamu (deníku).

Učitelská praxe: Pokyny

■ ÚKOL

Vaším úkolem je během praxe zaměřovat pozornost k sobě, a to ve vztahu k různým pedagogickým situacím, které na praxi zažíváte. To, čeho si budete všímat (ať už to jsou myšlenky, pocity, reakce, postoje...), se pokuste prostřednictvím psaní tzv. reflektivního deníku třídit a ujasňovat. V deníku nejste nijak vázáni formou, jedná se o volné psaní. Záleží na vaší kreativitě – někdo je stručný a výstižný, někdo píše spíše rozvláčně, někomu vyhovuje třeba psaní formou příběhu. Deník není chronologickým záznamem vašich činností na praxi. Nejde o to popořadě popsat, co jste dělali a viděli. Pište o tom, co bylo pro vás osobně důležité, co ve vás z nějakého důvodu utkvělo. Nejedná se o seminární práci, kde je třeba dávat pozor na stavbu argumentu, logické návaznosti apod. Indikátorem úspěšného psaní je vámi hodnocená užitečnost. V průběhu praxe vytvoříte jeden deníkový záznam v rozsahu 2–4 strany A4.

■ ZÁPOČET

Zápočet bude udělen po rozpravě nad předloženým reflektivním deníkem a v něm splněným úkolem.

Sylabus:

<https://is.muni.cz/predmet/?kod=SZcoo5>



Závěrečná zkouška

- <https://www.ped.muni.cz/pedagogika/celozivotni-studium-v-oblasti-pedagogickych-ved/>

Závěrečná práce

- Teoretická část podává přehled o současném stavu poznání (teorie, výzkumy) v oblastech relevantních tématu práce a je z ní jasně patrné, jaká východiska autor/ka považuje za důležité z hlediska praktické části práce.
- Praktická část by měla být orientována aplikačně (metodicky): vytvoření metodiky, pomůcky do výuky, práce s výukovou metodou a její reflexe, evaluace vlastní výuky, sebereflexe učitele.
- Formální náležitosti závěrečných prací se shodují s náležitostmi pro bakalářské práce:

<http://www.ped.muni.cz/pedagogika/zaverecne-prace/>



Studentské/profesionální portfolio

- Co je portfolio a k čemu slouží?

Tvorba portfolia v průběhu studia

Studentské portfolio

- soubor aktivit a produktů činností studenta, který odráží vývoj jeho pedagogické kompetence a je významným prostředkem pro studentovu sebereflexi a sebehodnocení,
- je vytvářeno průběžně!
- zahrnuje povinné a volitelné součásti (portfoliové úkoly) – ve většině předmětů pedagogicko-psychologického základu budou vyučujícími stanoveny povinné a doporučeny volitelné součásti portfolia, u studentů CŽV je však důraz kladen zejména na **doklady odrážející jejich individuální profesní vývoj,**
- využijete jej v průběhu studia, u závěrečných zkoušek a dále v praxi.

Profesní portfolio

- Strukturovaný profesní životopis
- Osobní vzdělávací platforma (v této části učitel formuluje osobní východiska, pojetí své pedagogické činnosti, názory a postoje vůči profesi)
- 3. Plán profesního rozvoje (na základě hodnocení a sebehodnocení stanovené osobní profesní cíle a kroky k jejich dosažení)
- 4. Dokumenty dokládající naplňování Rámce profesních kvalit učitele
 - 4.1. Plánování výuky
 - 4.2. Prostředí pro učení
 - 4.3. Procesy učení
 - 4.4. Hodnocení práce žáků
 - 4.5. Reflexe výuky
 - 4.6. Rozvoj školy a spolupráce s kolegy
 - 4.7. Spolupráce s rodiči a širší veřejností
 - 4.8. Profesní rozvoj učitele

- http://www.nuov.cz/uploads/AE/evaluacni_nastroje/09_Profesni_portfolio_ucitele.pdf

Profesní portfolio

- Příklady

<https://prezi.com/ebqiobah-izj/me-portfolio-ucitele/>

<https://www.youtube.com/watch?v=RAtNNsOUgjo>

Přestávka





4) Hledání vlastních cílů a zdrojů pro
studium