

Interpretace um. díla ve Vv

## Interpretace uměleckých děl ve výtvarné výchově - historie

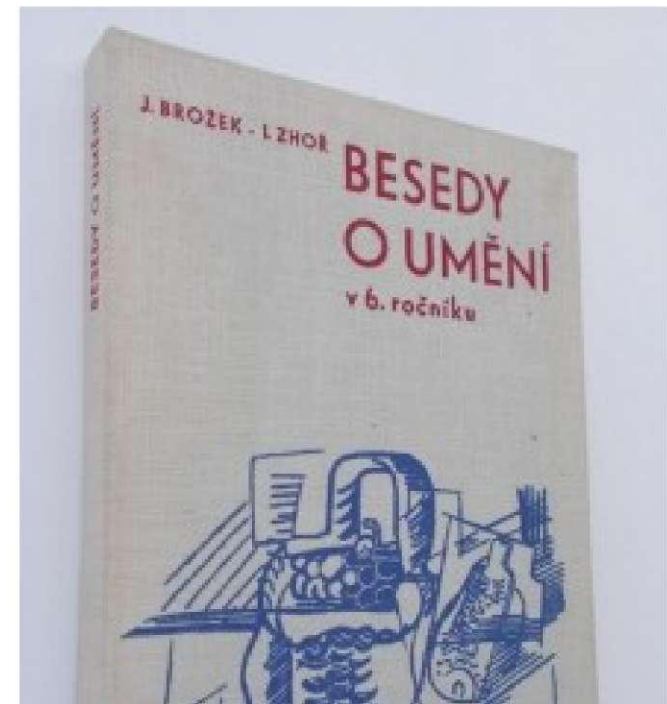
Jaromír Uždil, Jaroslav Brožek, Igor Zhoř

***Besedy o umění***, 1964

-rozpracování 1964 – metodické příručky pro jednotlivé ročníky

-řízené rozhovory nad jedním nebo několika díly

-možno více postupů: soustředit se na formální, historický kontext, komparace



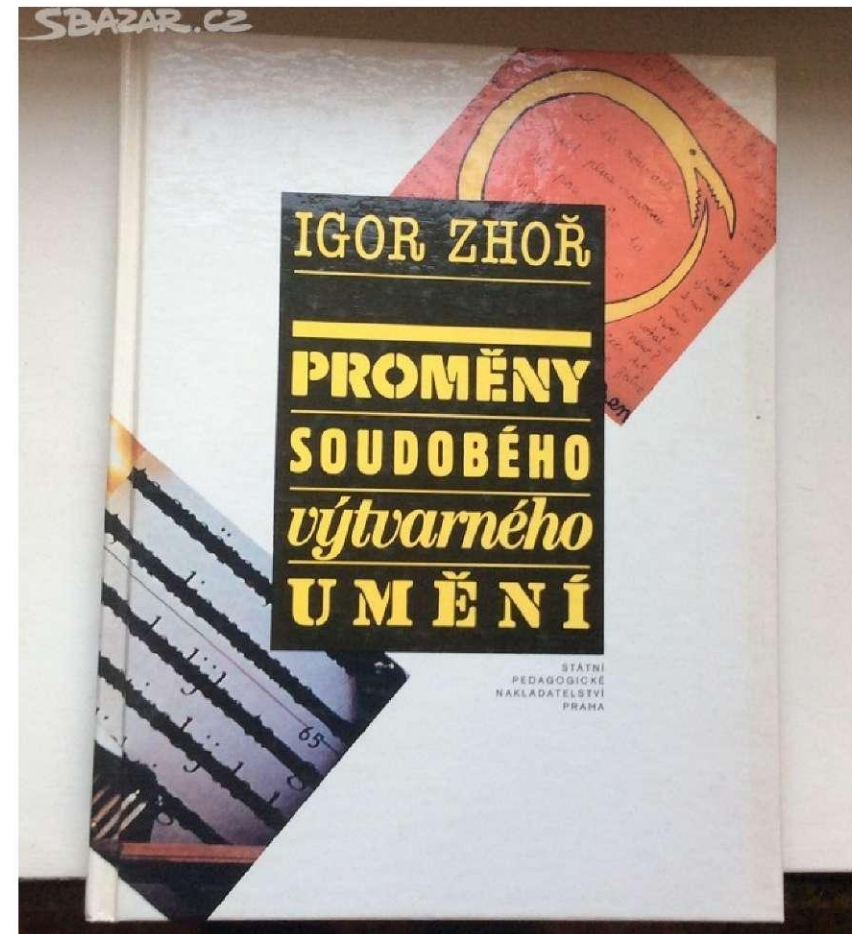
## Igor Zhoř

*Škola výtvarného myšlení*, 1989

*Akční tvorba*, 1991 (vysokoškolská skripta)

-praktické výtvarné etudy

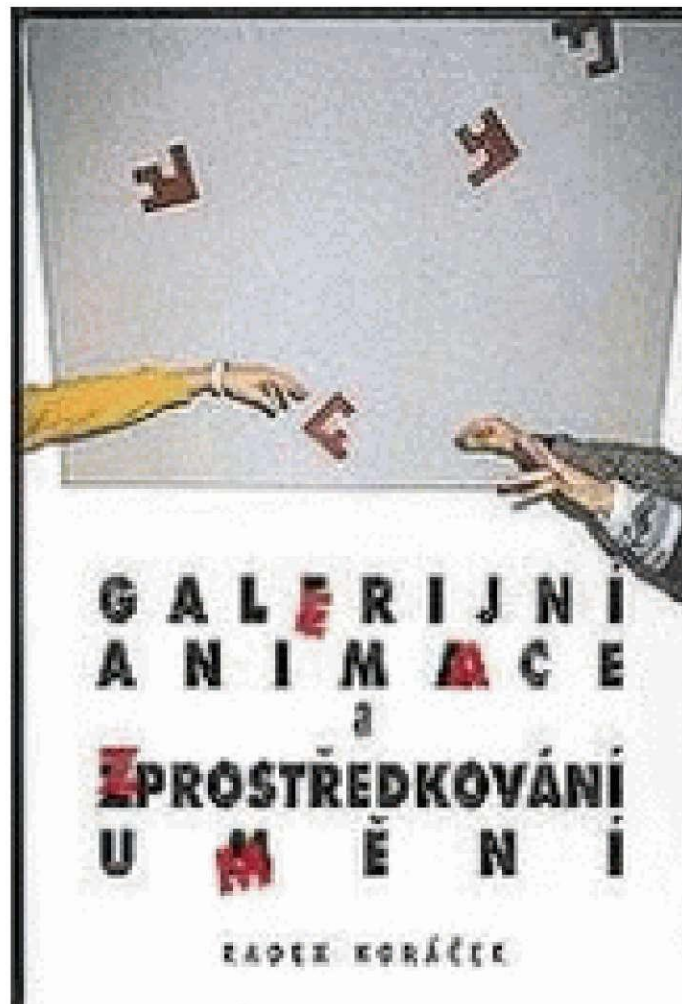
-účastníci se dovídají o aktuálních uměleckých tendencích uskutečněním varianty na postup používaný konkrétním umělcem



## Radek Horáček

*Galerijní animace a zprostředkování umění, 1998*

*Slovem, akcí, obrazem, 2012 (+Zbyněk Fišer, Vladimír Havlík)*



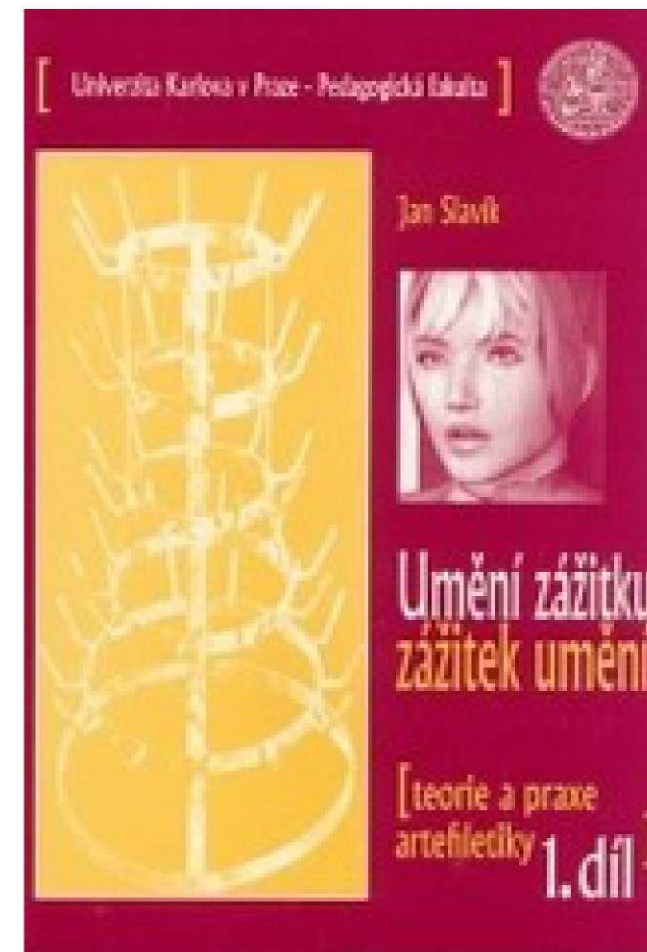
## Jan Slavík

Reflektivní dialog

-východiskem může být reflexe uměleckého díla

-sociokognitivní konflikt

-střetávání různých prekonceptů: pohled na své vlastní zpětně, porovnávání s dalšími



## Výběr interpretační strategie – cíle, prostředky

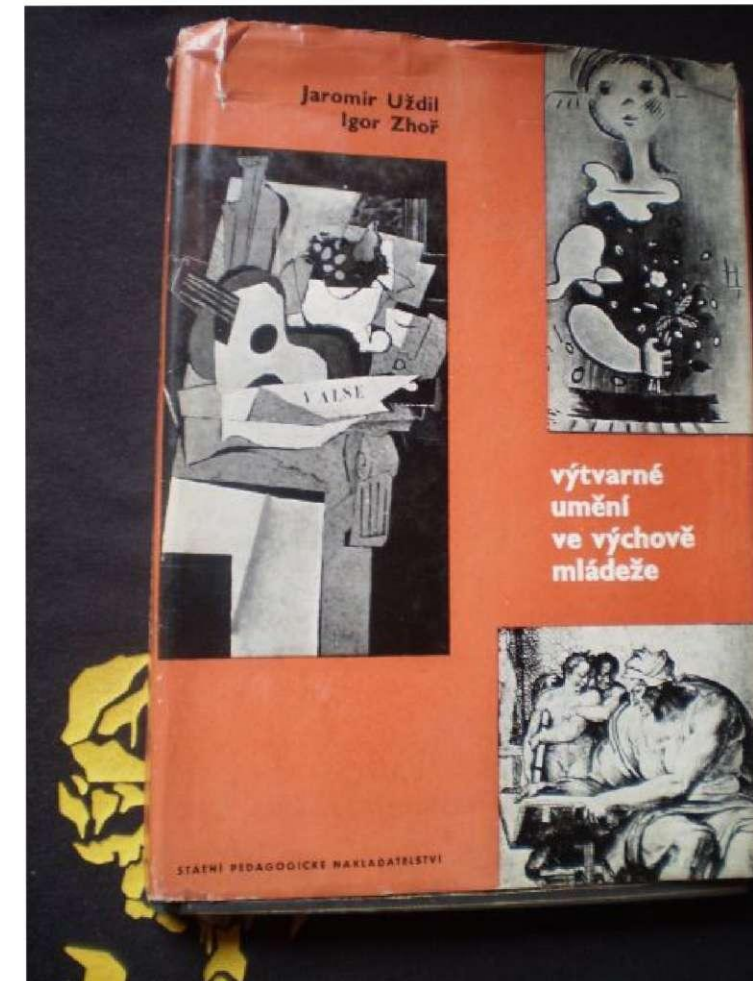
Uždil, Zhoř:

a) Emocionální metoda

- odmítá úvahy, rozbory, vytváří citovou atmosféru a prostředí pro přijetí díla

b) Racionální

- zkoumání vrstev díla



Horáček:

1) teoretická (jazyková)

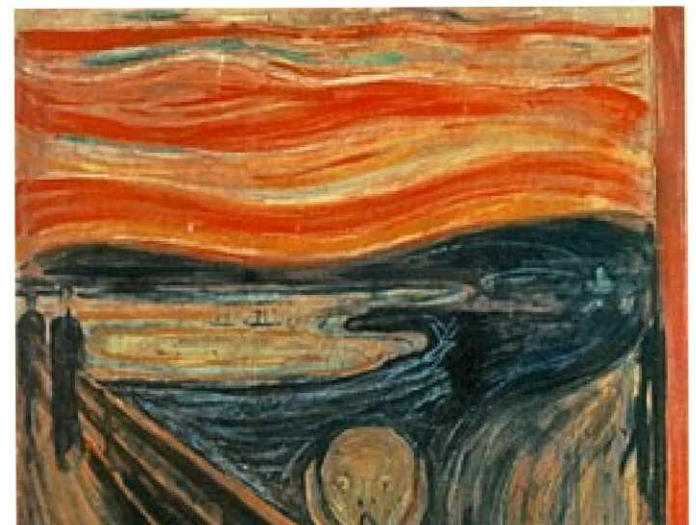
2) praktická (výtvarná tvorba)

3) smíšená (animace) - vyvážený poměr mezi slovní a expresivní interpretací



-seznámení s historickým rámcem díla– poznání kulturního kontextu, dějinného významu, sociálních funkcí umění...

-osobní interpretace– poznání osobního významu, vztahu k osobnímu prožívání a zkušenosti, dekonstrukce konceptů, přijetí plurality názorů a „druhého“...





-předložit fakta, nechat žáky fakta objevovat, „zamlčet je“

-umělecká díla, vizuální kultura

-frontální, diskuze, text, výtvarné aktivity, návštěvy galerií...

-odvislé od věku, prostředí, zkušenosti...

-výběr strategie dle cíle

-učitel by měl být připraven vybírat

Uždil, Zhoř:

- 1) Co vidíme? (námět)
- 2) Jak to bylo uděláno?
- 3) Proč? (smysl, obsah)

## „uměleckohistorický“ model

- systematicky vedeme k porozumění historické a kulturní dimenzi díla
- lektor vede ke „správnému“ pochopení díla, ke konsenzuálnímu pochopení

**1) *motivace*** - popis díla, prostředky...

**2) *faktografické informace*** – určete umělce, název díla, pokuste se ho datovat, určit místo vzniku...

**3) *kulturní kontext díla*** – proč si autor vybral tento námět? Co o něm víte?...

**4) *analýza vztahu díla k jiným dílům*** – K jakému stylu patří?...

**5) *Interpretace a chápání smyslu a významu díla umělcem a ostatními v době a místě jeho vzniku*** – Jaké bylo umělcovo poselství? Jak dílo zprostředkovalo kulturní hodnoty a poselství?

**6) *Zhodnocení díla umělcem a představiteli kultury dané doby*** - Jak bylo dílo hodnoceno tvůrcem?

- od analýzy, přes kontext k vztahům k jiným dílům
- není příliš zohledňován význam díla pro interpretujícího

## E. B. Feldman – kritický model

- ústní a písemná komunikace o vizuální kvalitě děl
- student vytváří interpretační hypotézy, které si ověřuje v konfrontaci s ostatními a s informačními zdroji
- nesměřuje k jedinému správnému výkladu
- vychází ze studentova předporozumění

-učitel klade otázky dle díla:

- 1) Popiš:** Jméno umělce a název díla. Díváme se na dílo a všímáme si viditelných částí... Co zde vidíme?...
- 2) Analyzuj:** Odhalování vztahů mezi částmi (formální)
- 3) Interpretuj:** Odhalování obsahu – Co nám chtěl autor říci? Interpretace symbolů, emocí, idejí, které jsou viditelné.
- 4) Posud':** Kvalitativní hodnocení i v souvislosti s dalšími díly – Co na díle oceňuješ? Posud' je v souvislosti s jinými díly dané doby. Přiřaď k typu umění, estetické teorii. Zhodnoť.

## **Analytický kritický přístup k interpretaci**

-kritický model doplněný o uměleckohistorické:

### **1) Reakce**

-spontánní, pozitivní a negativní, bezprostřední

-Jaká byla vaše první reakce na dílo? Jaké pocity vyvolává? Co vám to připomíná? Na jaké myšlenky vás to přivádí?

### **2) Popis**

**a) formální a technické vlastnosti** - od výraznějšího k detailům (otázky: barvy, světlo, prvky, rukopis...)

**b) formální vztahy** – kompozice (barevná, tvarová, rytmus...)

**c) formální charakteristika** – celkové působení (Jakou náladu dílo vyjadřuje?...)

**d) kontextová analýza** - Kdo dílo vytvořil? Co autor dílem zamýšlel? Jaký je název díla?... (odpovědi dává učitel nebo výzkum)

### 3) Interpretace

Co je podle vás smyslem díla? Co vám dílo připomíná, nad čím vás nutí přemýšlet? Kdybyste byli autorem, jaký název byste dílu dali?

### 4) Hodnocení

**a) osobní zkušenost** – Jaká byla vaše zkušenost z průběhu analyzování díla? Změnili se vaše pocity v průběhu tohoto procesu? Chtěli byste toto dílo vlastnit? Cítíte potřebu porovnat výsledky vašeho osobního hodnocení s výsledky kontextové analýzy?

**b) estetické soudy** – Je dílo provedeno dobře? Je v díle jednoznačně vyjádřen jistý pohled? Je dílo všeobecně krásné, uspokojující, kompletní?

**c) kontextové zhodnocení** – Zabývá se dílo nějakým důležitým lidským problémem? Činí tak adekvátně?

**d) Obecné zhodnocení** - Je dílo srozumitelné? Bylo vytvoření díla přínosem? Jak na vás dílo zapůsobilo? Motivuje vás to k vlastní tvorbě?

## **Feministický konverzační přístup**

- feministický – osobní, spíše obsah než forma, nehledáme obecné pravdy ale osobní

E. Garberová (1996)

- 1) analyzujte díla v jejich kulturním a společenském kontextu
- 2) zahrňte do svého studia ženské představitelky
- 3) posuzujte umělecká díla žen v souladu s jejich životem
- 4) spíše technika rozhovoru, vyprávění
- 5) sledujte společenské důsledky fyzických vlastností díla
- 6) trénujte citlivost vůči jazykovému vyjádření
- 7) nebraňte se osobním asociacím
- 8) studujte různé možnosti interpretace
- 9) zaměřte se na to, za jakých okolností nastává změna v umění a ve společnosti

## **Jane Gooding-Brownová – kritická interpretace**

- centrální má být problematika zkušenosti studentů
- studenti mají nalézt vlastní hlas, pochopit vlastní zdroje, co je činí odlišnými od ostatních

- model:

- 1) seznámení s autoritativními interpretacemi (knihy, učitel)

- 2) dekonstrukce – jak se do interpretací dostávají významy spojené s interprety (věk, gender...)

- uvědomění vlastní subjektivity, odklon od autoritativní interpretace

- 3) reinterpretace

- pochopení interpretace jako diskurzivní praktiky- přijetí plurality a rovnosti interpretací a jiných



## **Interpretace současného a moderního umění**

- mnoho učitelů se vyhýbá
- selhává sdělování hotových pravd
- více zkoumání, experimentování, moderování, osobní strategie, obsahy námi určené, otevřený výsledek

### **Museumdienst Köln:**

- 1) První dojem
- 2) Téma
- 3) Barva
- 4) Tvar a struktura
- 5) Materiál
- 6) Předmět a symbol
- 7) Prostor
- 8) Čas
- 9) Popisek název
- 10) Technika

## Principy kritické interpretace podle Seung-Ryul Shina

Přeloženo z Seung-Ryul Shin (2002, s. 73–74) – první dva kroky; Anderson, Milbrandt (2005, s. 111) – třetí krok.<sup>29</sup>

### První krok – příprava

<b>Co je třeba vědět</b>	<b>→</b>	<b>Co je třeba udělat</b>
1. Umělecké dílo něco vyjadřuje.	→	Zaznamenejte si své první reakce a to, co tyto reakce vyvolalo.
2. Pocity nás navádějí k tomu, abychom dílu porozuměli.	→	Zaznamenejte si pocity, které ve vás dílo vyvolává.
3. Prvotní reakce na umělecké dílo jsou důležité, ale proměnlivé.	→	Kladte si otázky vztahující se k dílu, přemýšlejte o něm, zapisujte si své myšlenky.

## Druhý krok – implementace

### Co je třeba vědět

1. Adekvátní popis díla zahrnuje vnitřní i vnější informace.
2. Adekvátní popis díla by se měl k dílu vztahovat.
3. Přesvědčivé argumenty utvářejí dobré interpretace děl.
4. Pro jedno dílo mohou existovat rozdílné, protikladné a kontroverzní interpretace.



### Co je třeba udělat

- Věnujte pozornost každému detailu díla i vnějším (společenským, historickým, kulturním) informacím.
- Popište vlastní dílo a shromažďujte vnější informace.
- Přemýšlejte o některých ucelených významových teoriích díla a zapracujte je do svých.
- Snažte se udržet otevřenou mysl při vytváření svých hypotéz.

5. Kroky týkající se popisu díla, interpretace a hodnocení mají interaktivní a kruhový charakter. Každý z těchto kroků může vést k těm ostatním.

→ Přemýšlejte flexibilně. Nebraňte se myšlenkám, které k vám přicházejí, ať už jsou deskriptivní, interpretační nebo hodnotící.

6. Neexistuje jen jedna interpretace díla, která by zahrnovala celý jeho význam.

→ Otevřeně přijímejte interpretace ostatních, i když se od těch vašich liší.

7. Dobré hodnocení se zakládá na jasných důvodech nebo kritériích.

→ V průběhu celého procesu sbírejte důkazy – nejen z díla samotného, ale i z kontextových informací.

8. Hodnota uměleckého díla a vaše zalíbení v něm se různí.

→ Při posuzování hodnoty díla vycházejte z důvodů a kritérií, které jste si sami stanovili. Mějte na paměti, že to, jestli se vám dílo líbí, nebo ne, nemusí záviset na jeho kvalitě.

## Co je třeba vědět



## Co je třeba udělat

1. Dobrá interpretace se odvíjí od přesného, hloubkového a citlivého pozorování a odpovídá zkoumanému dílu.

→ Buďte pozorní. Ohlížejte se zpět a nahlížejte dílo z více perspektiv. Když si myslíte, že už jste vše prohlédli a popsali, podívejte se znovu. Nepřehlédli jste něco? Koresponduje vše, co jste řekli nebo napsali, s tím, co vidíte, a se záměrem díla?

2. Dobrá kritika je konzistentní ve formě a argumentu.

→ Ujistěte se, že je vaše interpretace založena na průkazných kritériích a důvodech. Irelevantní a rozptylující (odvádějící od tématu) myšlenky odstraňte. Slabá místa podpořte dalšími argumenty anebo odstraňte. Ujistěte se, že popis, interpretace i hodnocení na sebe navazují a vzájemně se podporují.

3. Dobrá kritika většinou není konečná, ale otevřená k modifikacím.

→ I v závěru zůstávejte otevření novým myšlenkám.