

/319/– Rozdělení hudebních nástrojů

Nástroje **idiofonní (samozvukné)** – tón vzniká chvěním vlastního materiálu, ze kterého je nástroj zhotoven, např. kov (zvony, činely) nebo dřevo (xylofon).

N. **membranofonní (blanozvukné)** – tón vzniká chvěním blány, dělí se na a) nástroje neurčitého zvuku (velký buben, malý buben) a b) nástroje s vyladěným tónem (tympány = kotle).

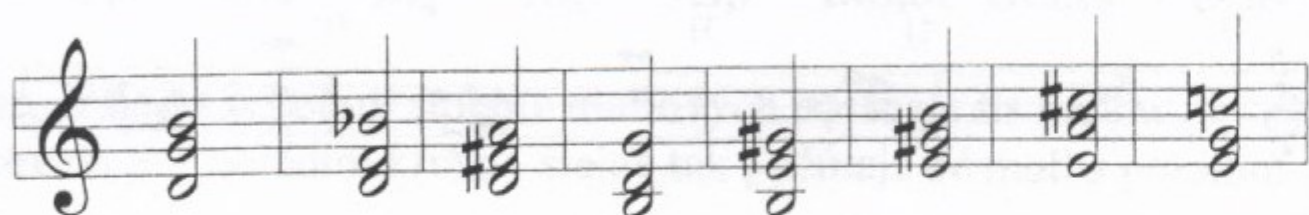
N. **chordofonní (strunné)** – dělí se na drnkací (s hmatníkem - kytara, bez hmatníku - harfa, s klaviaturou - cembalo) a úderné (s klaviaturou klavír, s paličkami - cimbál) a smyčcové.

N. **aerofonní (dechové a vzduchové)** – dělí se na dřevěné, žestové (plechové) a vícehlasé (varhany, akordeon).

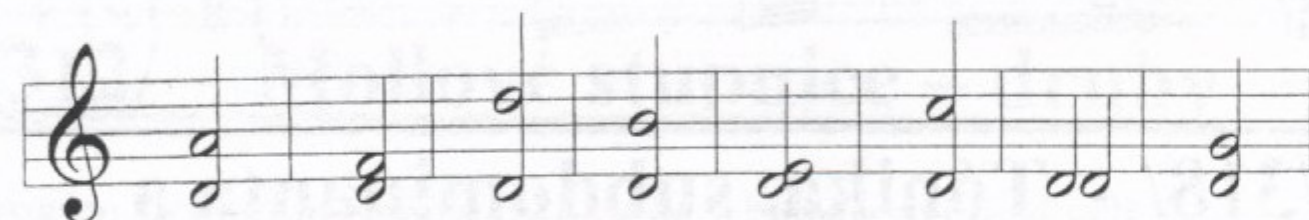
Cv.319a – Přiřaď k těmto cizím slovům české ekvivalenty (překlady)

aero-	samo-
membrána	struna
chorda	zvuk
fóné	vzducho-
idio-	blána

Cv.319b – Urči, zda jde o durové kvintakordy (T5), sextakordy (T6) nebo kvartsextakordy (T6/4) (viz 316):



Cv.319c – Urči čisté, velké a malé intervaly (viz 304):



/320/ – Smyčcové nástroje

Předchůdci smyčcových nástrojů byly nástroje drnkací (např. v Evropě keltská chrotta). První smyčcové nástroje se do Evropy dostaly pravděpodobně z Asie. Ve středověku v našich zemích vznikly tzv. fiduly a rubeby. Z fidul vznikly staré violy (pojďme o nich později).

Housle (italsky violino, angl. violin, čes. housle od slova housti, hráti) vznikly v 16. století v Itálii. Vznikly z nástroje lira da braccio /BRAČO/. Nejslavnějšími houslaři (výrobci houslí) byli Bertolotti, Amati, Guarneri a Stradivari.

Nástroj je dlouhý asi 60 cm a skládá se z víka (ze smrkového dřeva) a ze dna (z javorového dřeva), které jsou spojeny luby. Uvnitř je trámek a duše, krk je zakončen hlavicí a je na něm je černý ebenový hmatník. Čtyři struny jsou nataženy přes kobylku a vedou od struníku k hlavě, ve které jsou struny upevněny a laděny pomocí kolíčku.

Na housle se hraje smyčcem (odtud název smyčcové nástroje). Ten je dlouhý asi 75 cm a skládá se z prutu, špičky a žabky, v té je šroub napínající žíně, které se potírají kalafunou (pryskyřice) pro docílení krásného zvuku. **Prvním skladatelem**, který prosadil virtuózní houslovou hru, byl Ital **Arcangelo Corelli** /ARKANŽELO KORELI/. Čtyři struny houslí jsou laděny v čistých kvintách (g, d1, a1, e2) a tónový rozsah je g – g4 (c5). (Přednesová označení pro housle – viz.)

Cv. 320a Napiš podle vzoru přesně všechny křížky a bé ve správném pořadí (viz 307, 308):

