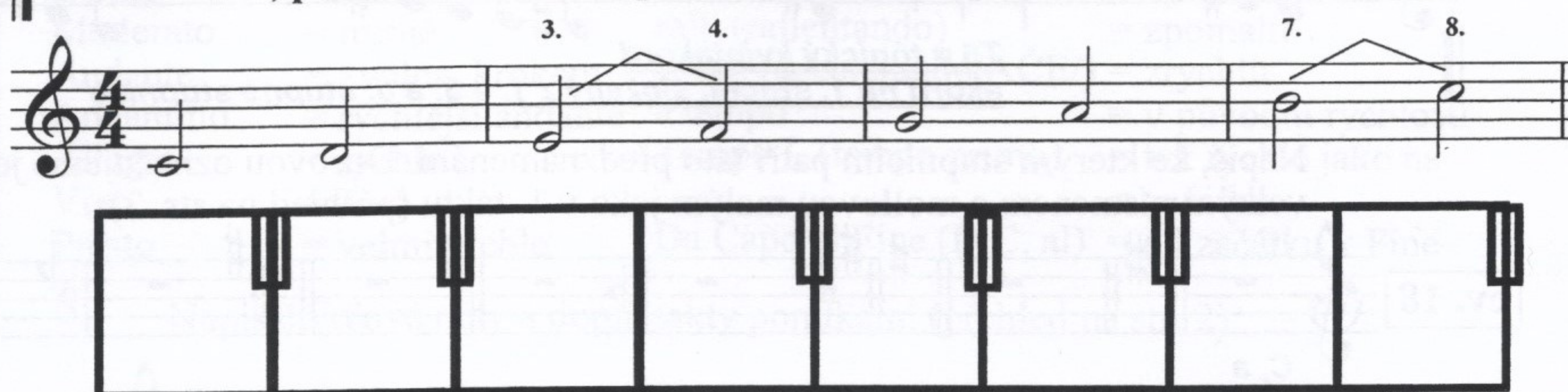


9. hodina - Sekunda, půltón, celý tón

Zazpívejte pozdrav podle 1. hodiny, ale v D dur:

Sekundy jsou intervaly mezi sousedními stupni stupnice. Jsou to většinou celé tóny, tedy velké sekundy. Pouze na dvou místech jsou mezi stupni stupnice půltóny, a to mezi 3. a 4., pak mezi 7. a 8. stupněm v durové stupnici.



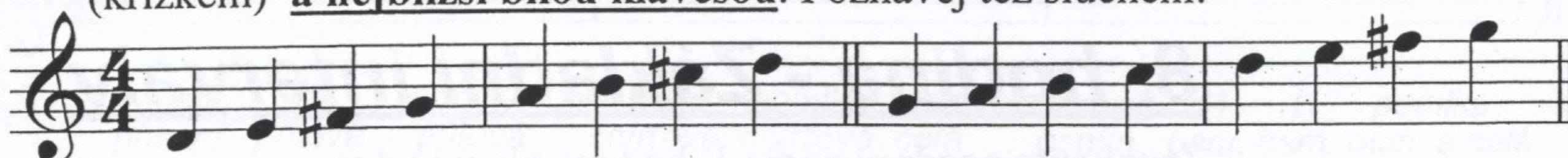
Tam, kde je mezi bílými klávesami jedna černá, je celý tón = velká sekunda mezi stupni. Není-li mezi bílými černá, je mezi stupni půltón.

U kytary jsou mezi stupni vzdálenými o celý tón dva pražce, o půltón jeden pražec.

U houslí jsou prsty levé ruky dále od sebe (celý tón) nebo těsně u sebe (půltón).

Označ v těchto stupnicích půltóny (P). Zde jsou také mezi černou (křížkem) a nejbližší bílou klávesou. Poznávej též sluchem:

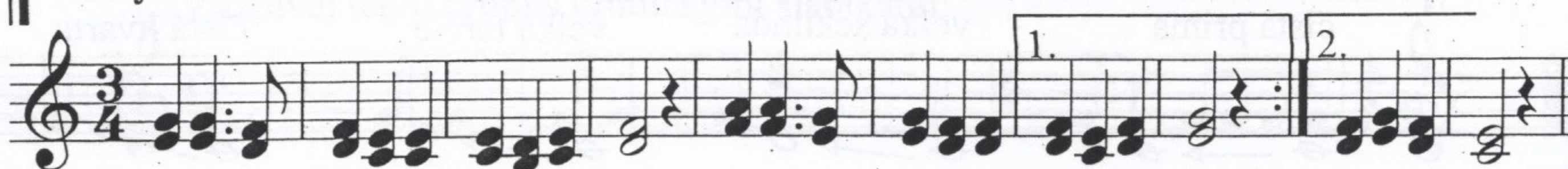
cv. 22



10. hodina - Tercie, akord, T5

Zazpívejte pozdrav podle 1. hodiny, ale v D dur:

Noty na sousedních linkách nebo v sousedních mezerách tvoří interval tercie:



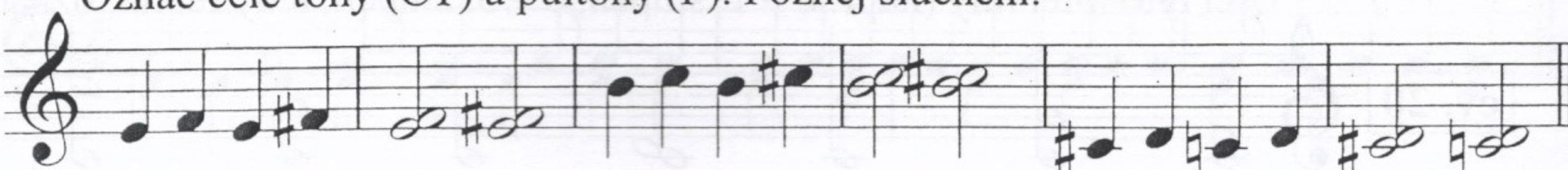
Akordy jsou trojzvuky utvořené z 1., 3. a 5. stupně stupnice, vzniknou dvě tercie postavené nad sebou. Akord na 1. stupni je tónický kvintakord, označujeme T5.

Příklady v melodickém a harmonickém tvaru:



Označ celé tóny (CT) a půltóny (P). Poznej sluchem:

cv. 23



Označ mezi následujícím intervaly sekundy (2) a tercie (3) (výklad na str. 7):

cv. 24

