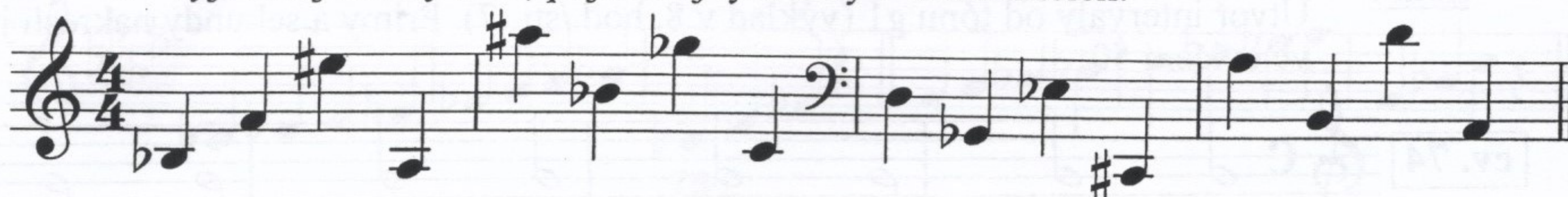


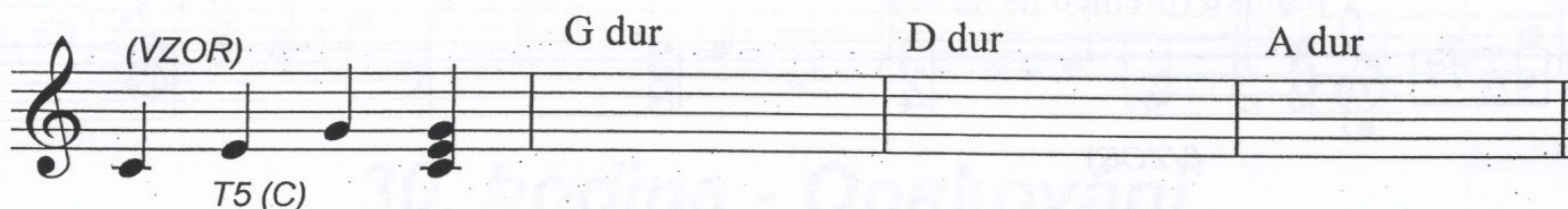
Kontrolní otázky pro 2. ročník

Odpovědi najdeš v hodině se stejným číslem !!!

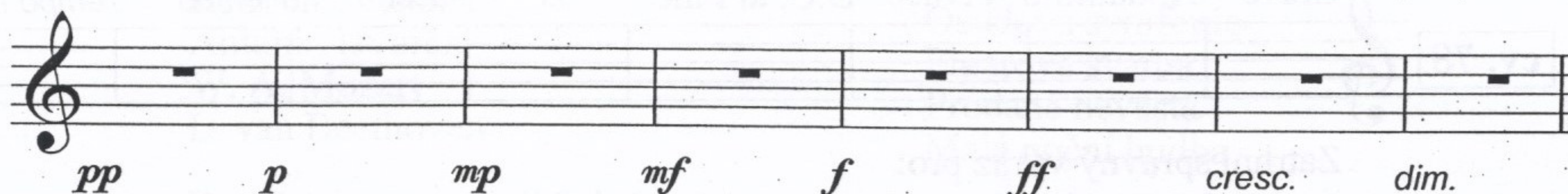
1/ Vyjmenuj křížky a bé, pojmenuj tyto noty v obou klíčích:



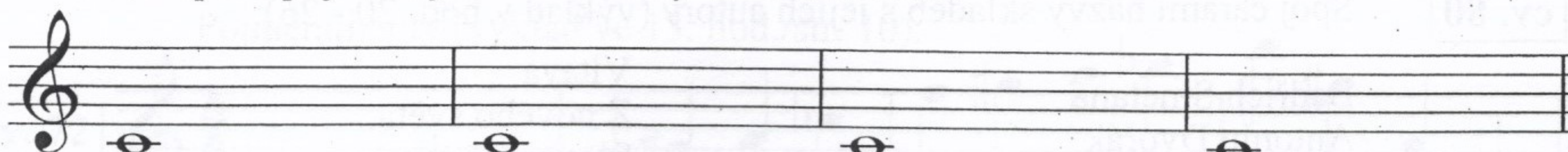
- 2/ Kde začíná velká a malá oktáva v basovém klíči?
- 3/ Na kolikátém stupni poznáme durovou či mollovou stupnici? Co jsou paralelní stupnice? Kde jsou v durové stupnici půltóny? Kde jsou v mollové?
- 4/ Které dvě stupnice mají jeden křížek? Co je tónický kvintakord?
- 5/ Co znamená grave, adagio, lento, moderato, andante, andantino, allegro, vivo, presto, rit., rall., accel., Tempo I., Da Capo al Fine?
- 6/ Jak se označují takty celý, šestiosminový a čtyřčtvrtový?
- 7/ Vyjmenuj předznamenání, stupnici a akord v D dur.
- 8/ Vyjmenuj základní intervaly. Které jsou čisté a které velké?
- 9/ Jak poznáš na klavíru, kytáře, houslích půltón a celý tón?
- 10/ Co je tercie a tónický kvintakord?
- 11/ Vyjmenuj předznamenání, stupnici a T5 v A dur. Napiš T5 v G dur, D dur, A dur.



- 12/ Jak poznáš v notách tercii?
- 13/ Vyjmenuj oktávy v houslovém a basovém klíči.
- 14/ Co znamená:



- 14/ Co je kvarta?
- 15/ Vyjmenuj předznamenání, stupnici a T5 v E dur.
- 16/ Vyjmenuj smyčcové nástroje. Co je kvinta?
- 17/ Napiš a pojmenuj čisté intervaly od tohoto tónu:



- 18/ Vyjmenuj žesťové nástroje.
- Doplň doby v těchto taktech:

