

# **CEFIF PORTÁL**

**nová internetová aplikace  
pro správu fiktivních firem**

# Fiktivní firma (FiF)

- Nástroj pro rozvoj podnikatelských kompetencí žáků SŠ a VOŠ
- Aktivní rozvoj obchodních dovedností a znalostí
  
- = **virtuální společnost**, která simuluje reálné procesy, produkty a služby
- Zakládá se podle zákona o obchodních korporacích pod vedením CENTRA FIKTIVNÍCH FIREM (CEFIF) v Praze

# Cíle výuky ve FiF

- Trénovat:
  - iniciativu,
  - samostatnost.
- Poskytnout žákům znalosti, jak založit a vést obchodní společnost nebo živnost.
- Žáci se učí:
  - pracovat v týmu,
  - přijímat odpovědnost,
  - rozvíjet iniciativu
  - zlepšovat své měkké a také odborné dovednosti.
- Trénink prezentace výsledků jak svých, tak celé společnosti.

# Činnosti ve FiF

- Fiktivní firmy spolu obchodují navzájem podle běžných obchodních zvyklostí.
- Její pracovníci uskutečňují všechny základní podnikové činnosti jako jsou např:
  - nákup, prodej, reklama
  - písemný i telefonický hospodářský styk
  - fakturace a účtování
  - činnosti podnikového sekretariátu

# ORGANIZAČNÍ STRUKTURA FIF

- odpovídá struktuře středně velké firmy reálné
- nevyrábí žádný produkt, není třeba zřizovat oddělení výroby
- je nutné zřídit zejména ekonomické a právní útvary
- konkrétní struktura je dána především počtem žáků, kteří budou ve firmě pracovat
- V průběhu celé výuky doporučujeme alespoň jednou provést obměnu žáků pracujících na jednotlivých pozicích. Z této obměny by měl být vyloučen ředitel fiktivní firmy.
  - [Ředitel fiktivní firmy](#)
  - [Sekretariát ředitele](#)
  - [Právní oddělení](#)
  - [Personální oddělení](#)
  - [Obchodní oddělení](#)
  - [Oddělení marketingu](#)

# Hodnocení ve FiF

- Začlenit klasické hodnocení tak, jak probíhá ve firmách.
- Hodnotící arch (připraví personálním oddělení)
  - Každý vedoucí ohodnotí práci svých bezprostředních podřízených a navrhne známku.
  - Taktéž učitel vyplní tyto hodnotící archy.
- Hodnotící pohovory
  - Hodnocený se vyjádří k posudkům.
  - Pokud se navržené známky shodují, je vše v pořádku.
  - Pokud je mezi nimi rozdíl, můžete dále pokračovat v hodnocení.

Konečná zodpovědnost za hodnocení je na učiteli, ale tento způsob hodnocení je mnohem blíže realitě a žáci jej jistě ocení.

# Vyučovací metody ve FiF

- NE monologické vyučovací metody (používáme při podávání nového učiva)
- Hlavní metody spojeny se samostatnou prací žáků.
  - **rozhovor**,
  - **práce s odbornou literaturou** (samostatné studium zákonů, předpisů a směrnic).
  - Celou práci žáků ve FiF můžeme považovat za určitou formu **inscenační metody**.

**Práce ve fiktivní firmě svých charakterem patří do problémové výuky.**

# CEFIF PORTÁL

**obsahuje tyto moduly:**

- registrace / přihlášení
- dotazník
- správa zaměstnanců
- platby zdravotního pojištění
- platby sociálního pojištění



# registrace

- registrace fiktivních firem (dále jen FF) bude probíhat elektronicky
- při první návštěvě aplikace **CEFIF portal** musí projít registrací všechny firmy, tedy existující i nové
- v rámci registrace vyplníte základní údaje a název firmy (máte možnost uvést 2 názvy)
- na základě odeslané registrace Vám, CEFIF e-mailem název FF:
  - **schválí** – přijde Vám potvrzující e-mail s vygenerovaných IČ a heslem a bude vytvořen účet pro Vaši FF
  - **zamítne** – a to v případě, že název firmy již existuje, nebo je shodný s jiným, nebo není zcela korektní, pokud tato situace nastane, je potřeba procesem registrace projít znovu
- po obdržení potvrzujícího e-mailu se přihlásíte do aplikace CEFIF portal:  
**IČ = přihlašovací jméno**, heslo si po přihlášení můžete v nastavení změnit

... dalším krokem je vyplnění dotazníku ...

# dotazník

## na co získané informace potřebujeme?

- pro evidenci fiktivních firem v České republice
- díky specifickým údajům bude pro Vás jednodušší najít toho správného obchodního partnera
- pro evidenci evropské databází EuroPen-Pen, v rámci které si můžete vybírat své **zahraniční** obchodní partnery
- pro různé analýzy a statistiky týkající se českého středoškolského vzdělávacího systému
- pro mezinárodní statistiky a srovnání v rámci Evropy a dalších vybraných zemí z celého světa
- ....

# CEFIF obchodní rejstřík

- simuluje reálný návrh zápisu do OR
- povinná pole jsou vyznačena červeně
- obsahuje nápovědy
- po správném vyplnění a obdržení všech potřebných dokumentů se Vám vygeneruje výpis z obchodního rejstříku
- dokumenty již nebudete zasílat e-mailem, ale budete je nahrávat formou příloh přímo do této aplikace
- žádosti o úpravu nebo doplnění bude CEFIF zaznamenávat přímo do aplikace
- připravili jsme pro Vás návod, jak při vyplňování návrhu na zápis do OR postupovat (najdete ho na našem CD spolu s radami, jak postupovat ve vyplňování dalších dokumentů)

*... do budoucna se plánujeme převést všechny formuláře potřebné pro zápis do OR do on-line podoby...*

# správa zaměstnanců

- je vlastně databází zaměstnanců Vaší firmy
- zaměstnance můžete libovolně přidávat, ubírat nebo měnit jejich údaje
- správa zaměstnanců je propojena s dalšími 2 moduly:
  - **pro platby zdravotního pojištění**
  - **pro platby sociálního pojištění**

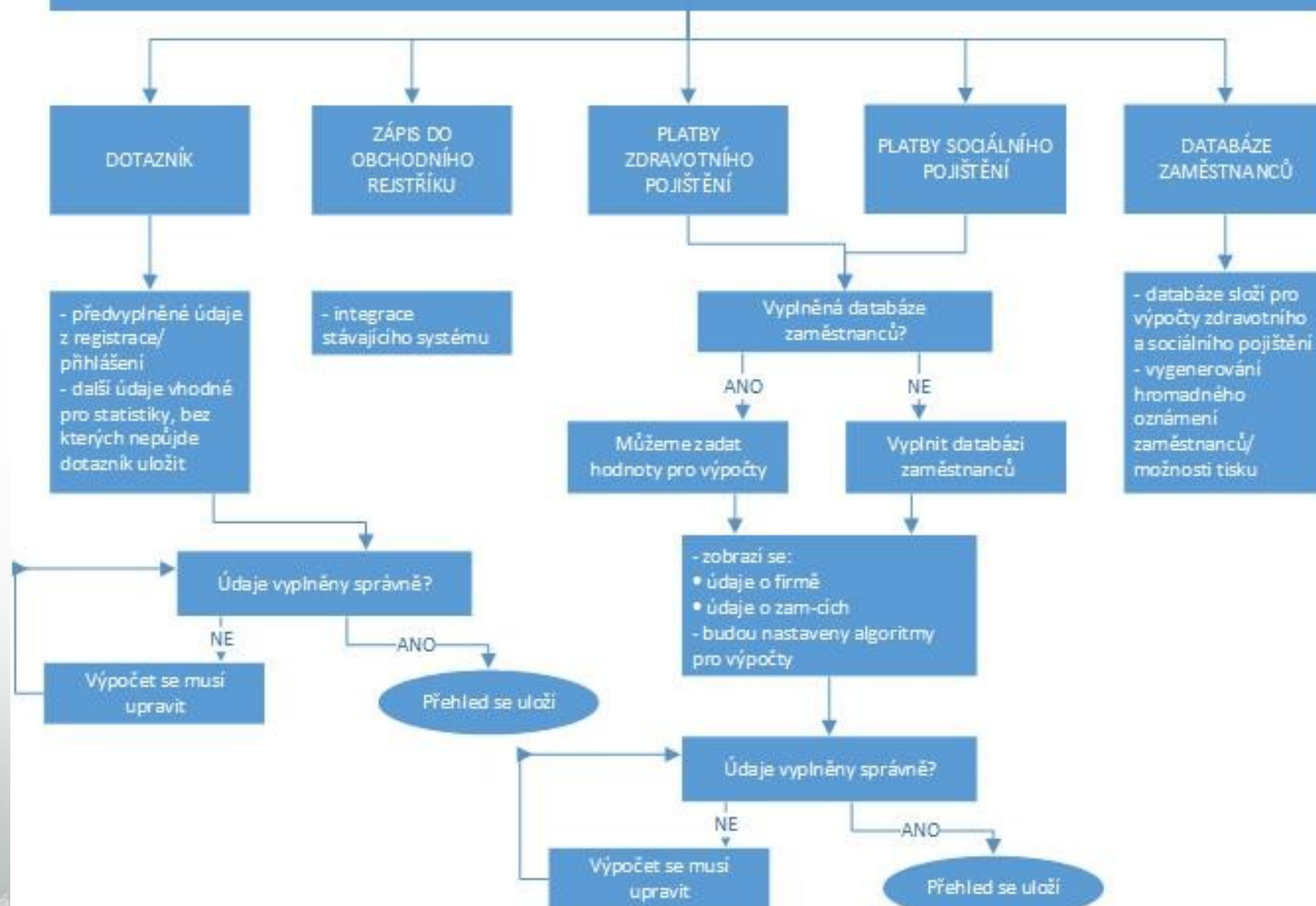
# platby zdravotního pojištění (ZP)

- údaje o zaměstnancích už nemusíte vyplňovat
- tento modul je propojen s modulem správy zaměstnanců, ze které se údaje o zaměstnancích automaticky načtou
- platby ZP počítáte za jednotlivé zaměstnance a za organizaci zvlášť
- hodnoty pro výpočet ZP zadáváte přímo do aplikace
- ihned se dozvíte, zda jste výpočet provedli správně
- v případě nesprávného výsledku se výpočet neuloží
- zapomenete-li za některý měsíc platby zdravotního pojištění vypočítat, systém Vás při dalším přihlášení upozorní
- po správném vyplnění všech výpočtů za daný měsíc se platby automaticky odešlou zdravotního pojišťovně

# platby sociálního pojištění (SP)

- údaje o zaměstnancích už nemusíte vyplňovat
- tento modul je propojen s modulem správy zaměstnanců, ze které se údaje o zaměstnancích automaticky načtou
- platby SP počítáte za jednotlivé zaměstnance a za organizaci zvlášť hodnoty
- hodnoty pro výpočet SP zadáváte přímo do aplikace
- ihned se dozvíte, zda jste výpočet provedli správně
- v případě nesprávného výsledku se výpočet neuloží
- zapomenete-li za některý měsíc platby zdravotního pojištění vypočítat, systém Vás při dalším přihlášení upozorní
- po správném vyplnění všech výpočtů za daný měsíc se platby automaticky odešlou zdravotního pojišťovně

## CEFIF PORTAL



# ÚŘADY CEFIF

- Rejstříkový soud
- Živnostenský úřad
- Finanční úřad
- Správa sociálního zabezpečení
- ZDRAFIK - fiktivní zdravotní pojišťovna
- Pojišťovna CEFIF
- Centrální dodavatel
- FIBA banka
- CEFIFBANKA
- Informační centrum



**Děkujeme za pozornost  
tým CEFIF**