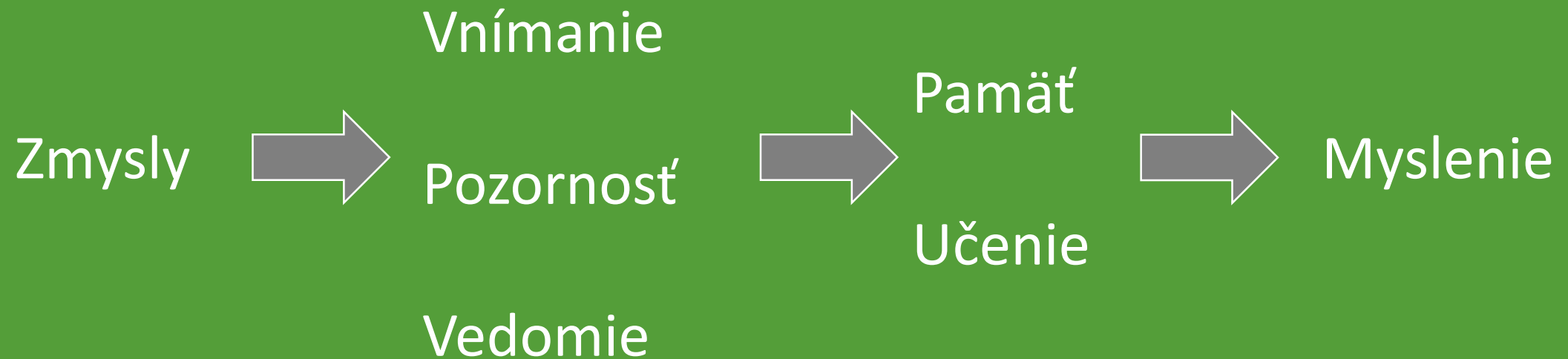


Kognitívne procesy



Senzorické procesy

Zmysly

- ▷ Zrak
- ▷ Sluch
- ▷ Čuch
- ▷ Chuť
- ▷ Hmat
 - Tlak
 - Teplota
 - Bolest'
- ▷ Exteroreceptory
- ▷ Interoreceptory
- ▷ Proprioreceptory (svaly, šlachy, statokinetický receptor)

DUHOVKA
obsahuje pigmentové buňky, které fungují jako clona

ROHOVKA
je průhledná vrstva, která láme světlo

ZORNICÍ
procházejí paprsky světla

ČOČKA
spolu s rohovkou láme světlo a zaměřuje jej na sítnici

VLÁKNA
řasnatého tělíska zavěšují čočku

ŘASNATÉ TĚLÍSKO
je sval, který mění zakřivení čočky

OKOHYBNÉ SVALY
pohybují oční koulí

BĚLIMA je bílá blána, na kterou se upínají okoohybné svaly

SLEPÁ SKVRNA
je místo, kde do oční koule ústí zrakový nerv

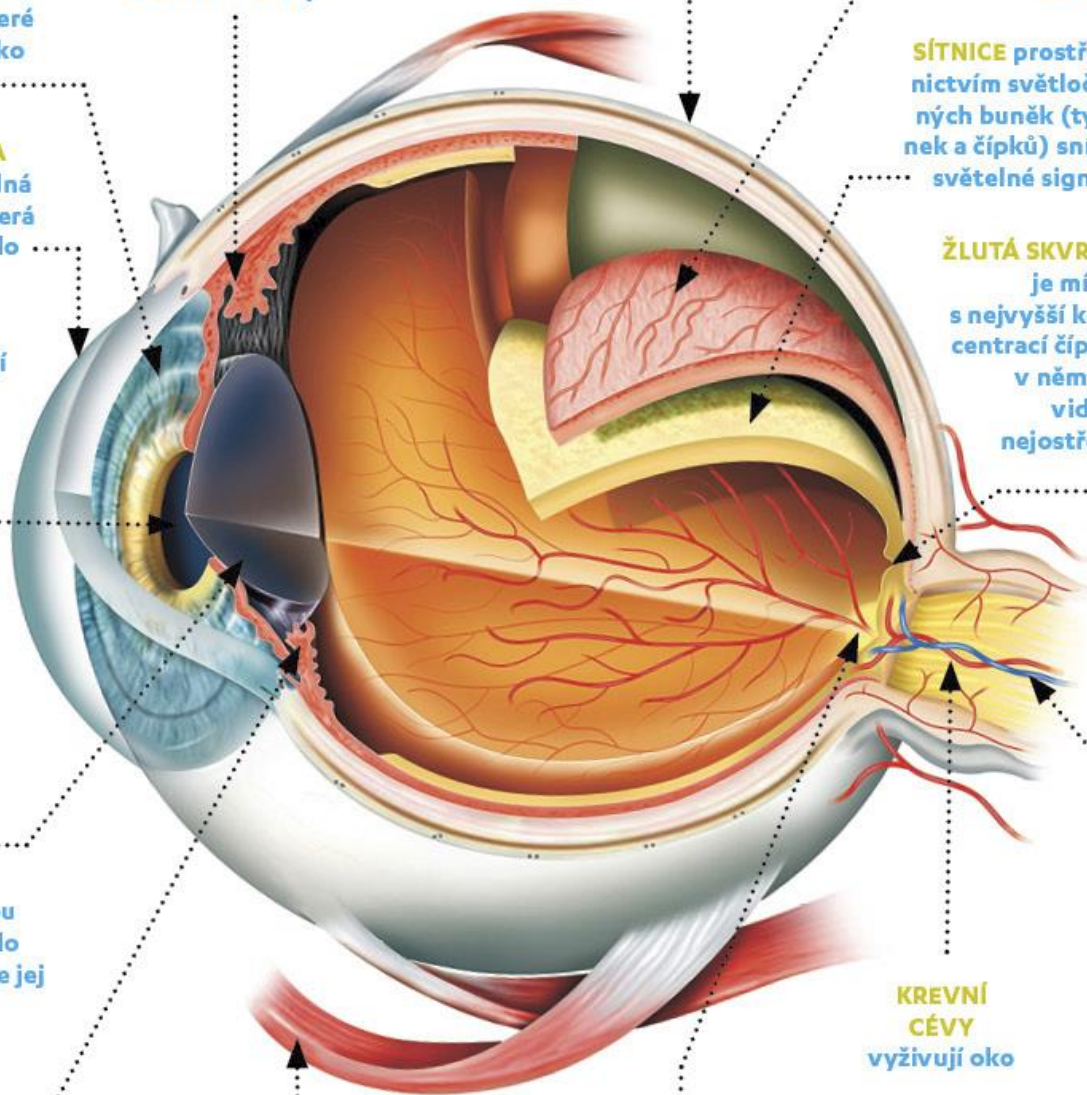
CÉVNATKA je vrstva vaziva bohatá na cévy

SÍTNICE prostřednictvím světločivných buněk (tyčinek a čípků) snímá světelné signály

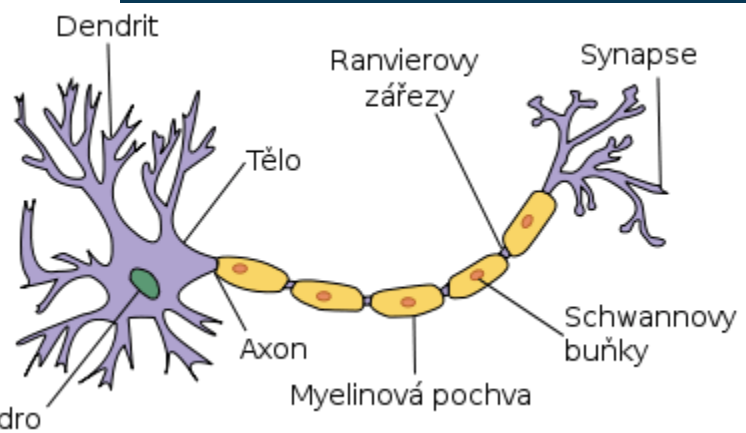
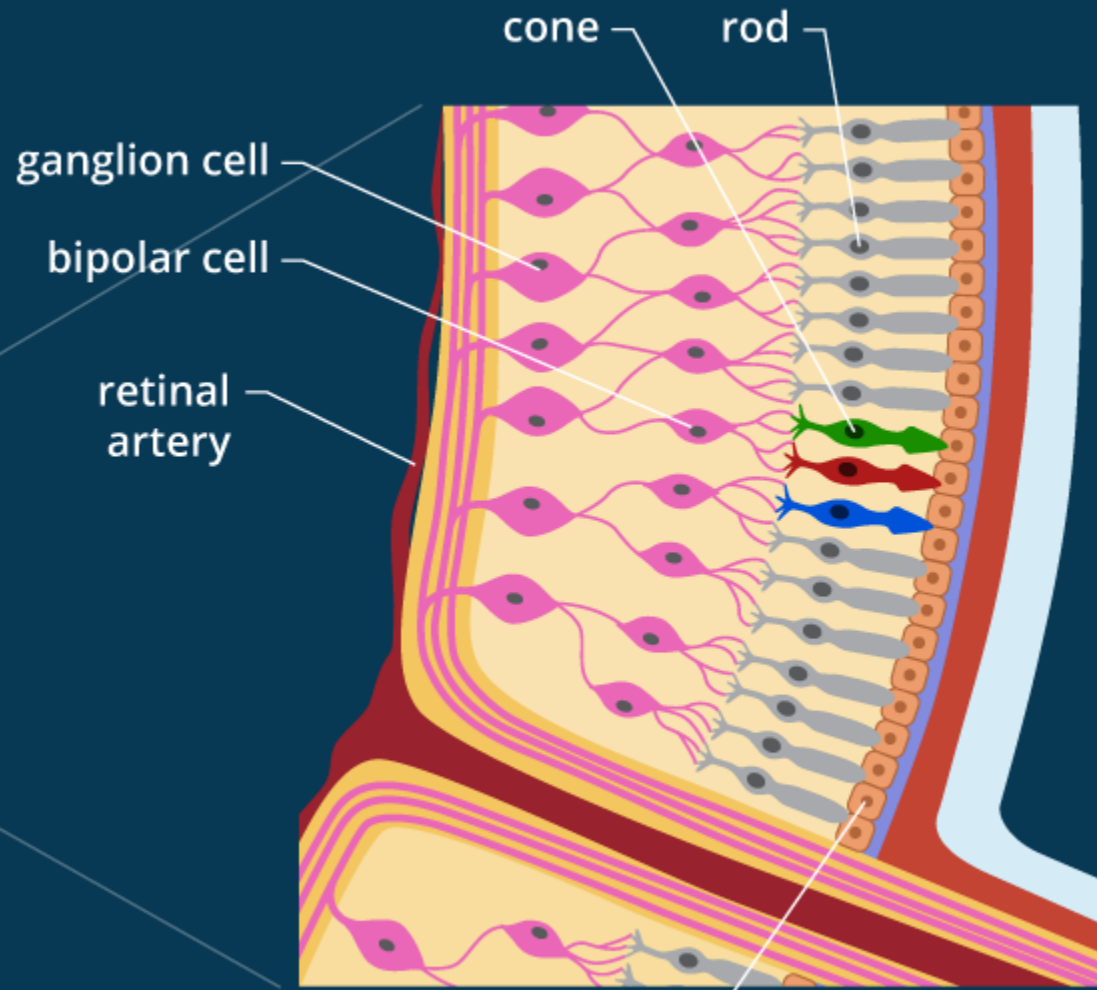
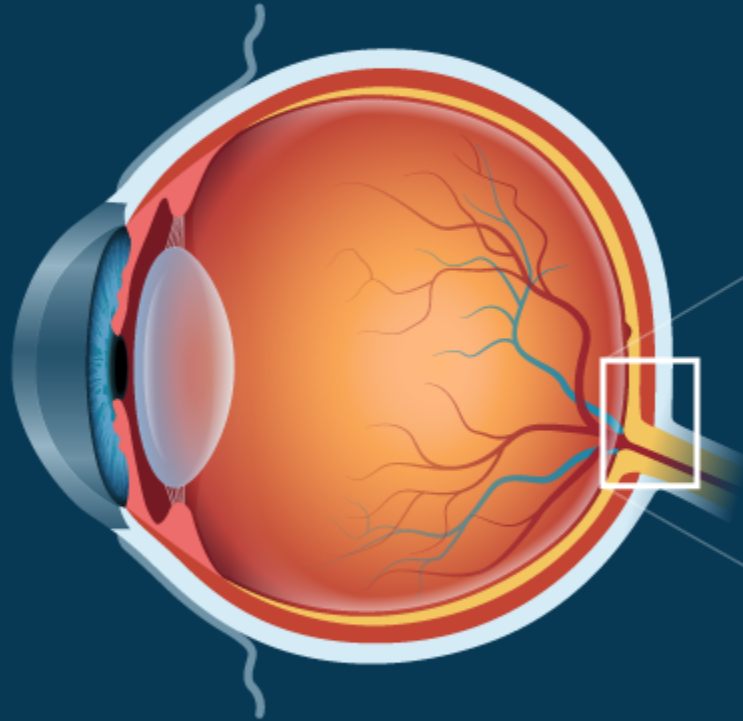
ŽLUTÁ SKVRNA je místo s nejvyšší koncentrací čípků, v němž je vidění nejostřejší

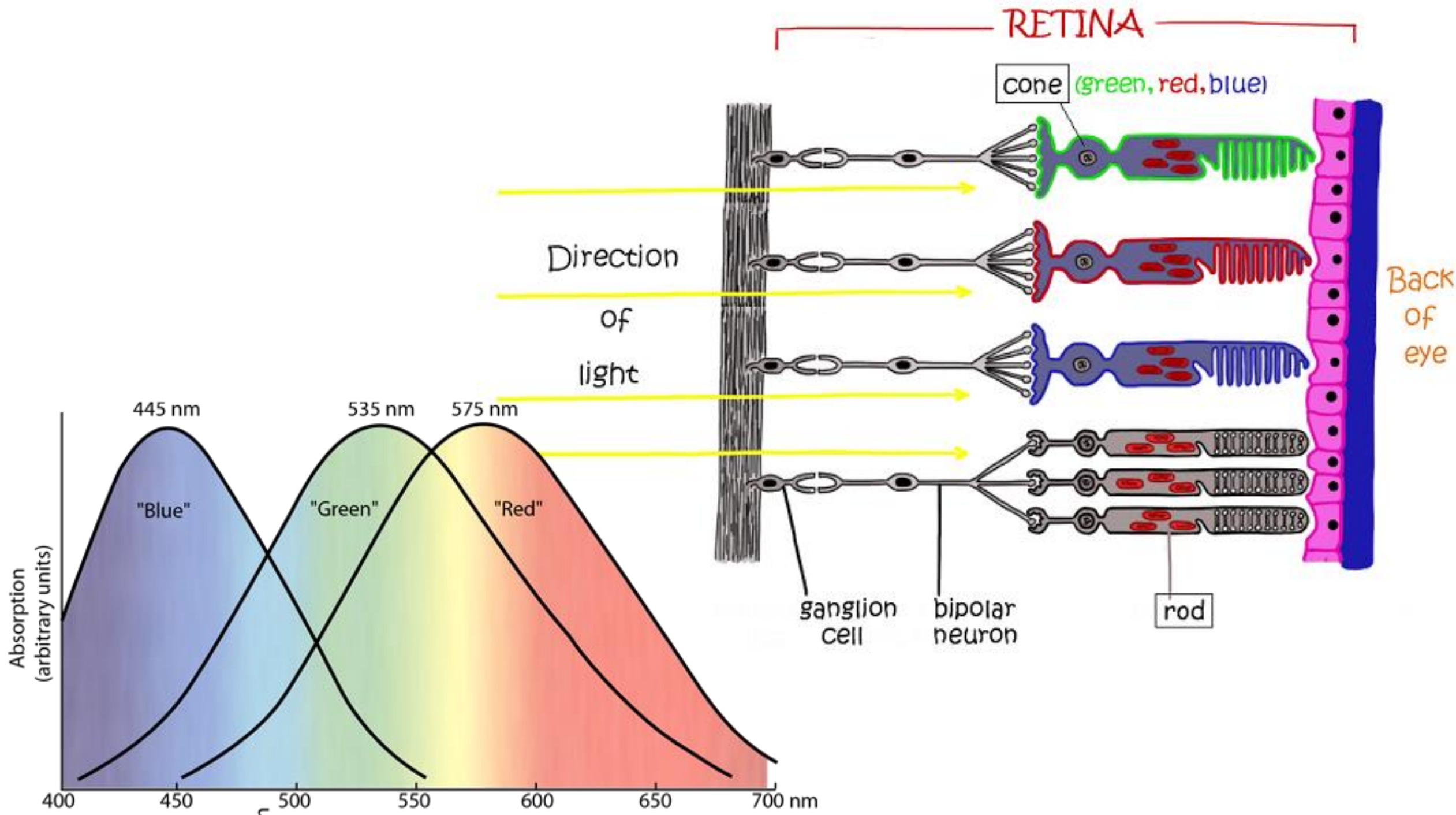
KREVŇÍ CÉVY
vyživují oko

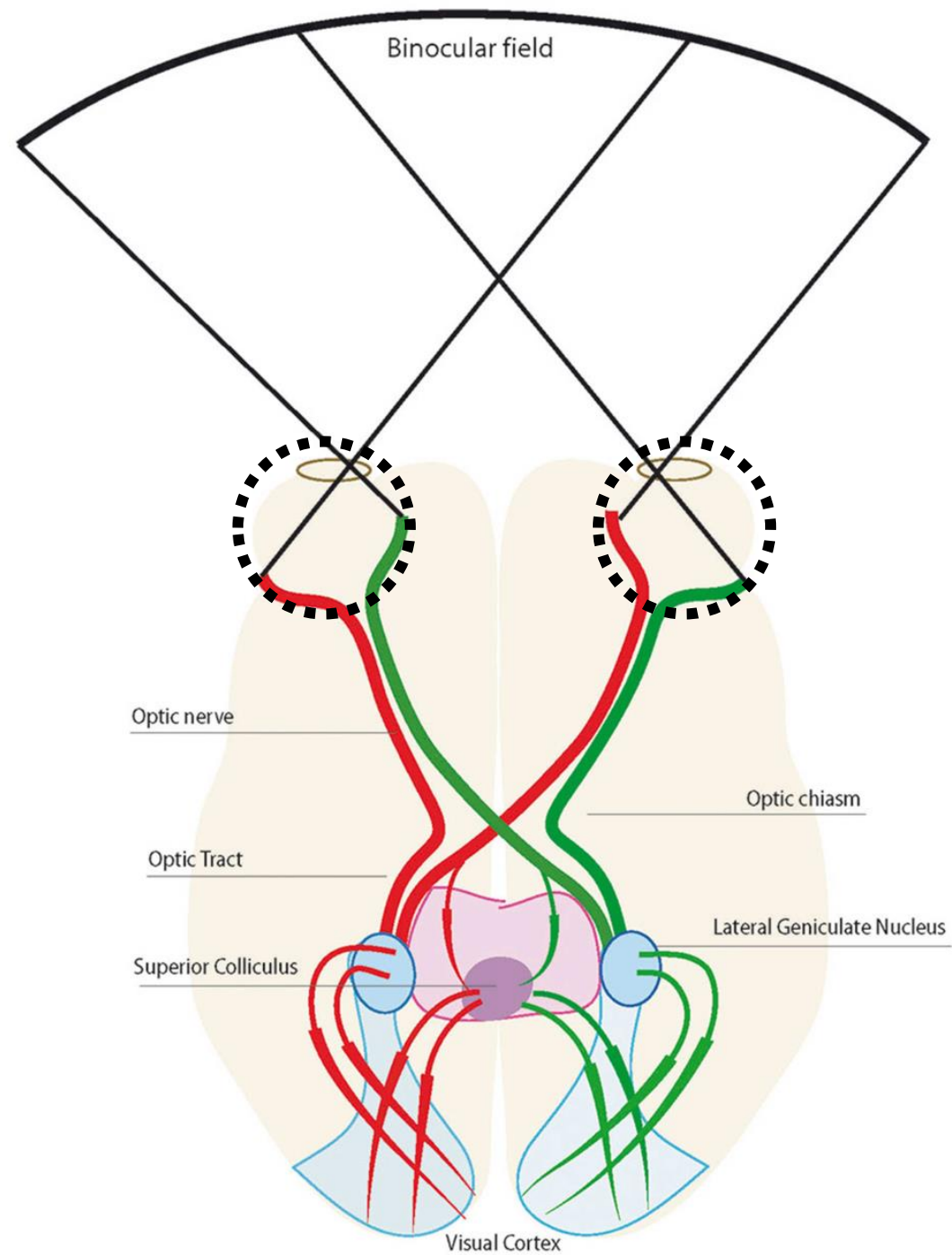
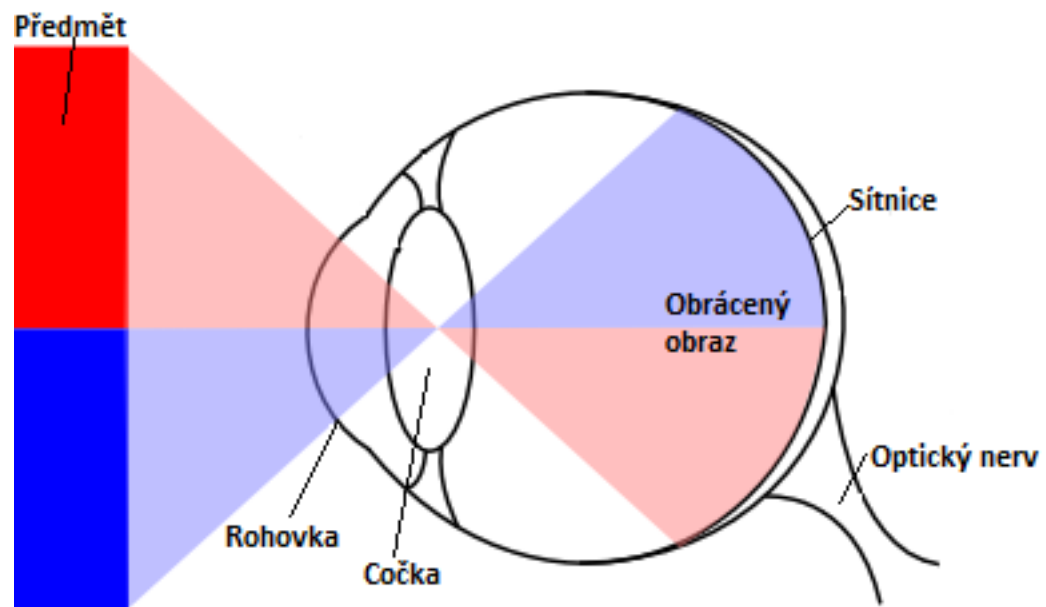
OPTICKÝ NERV
předává signály do mozku



Retina

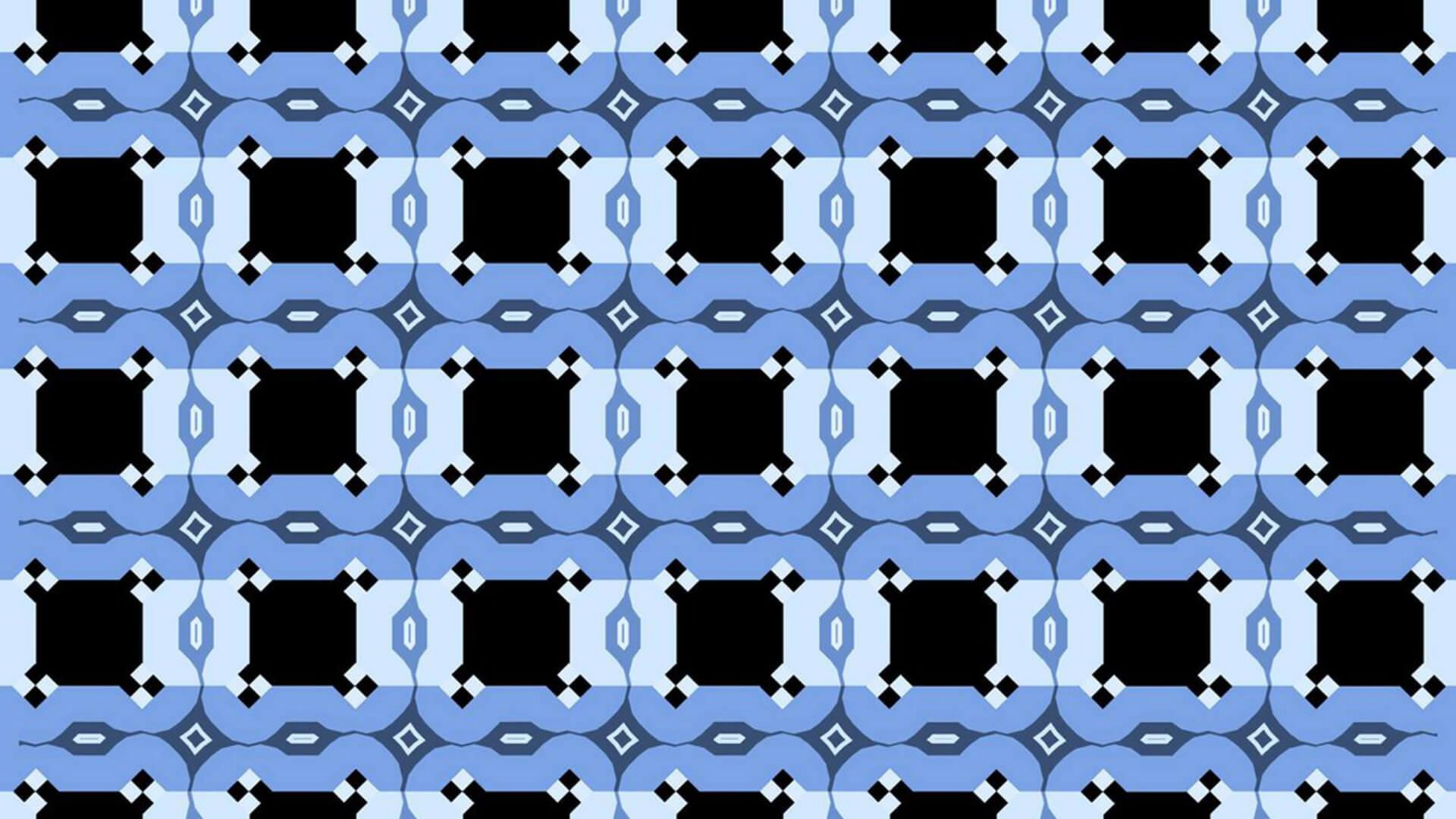


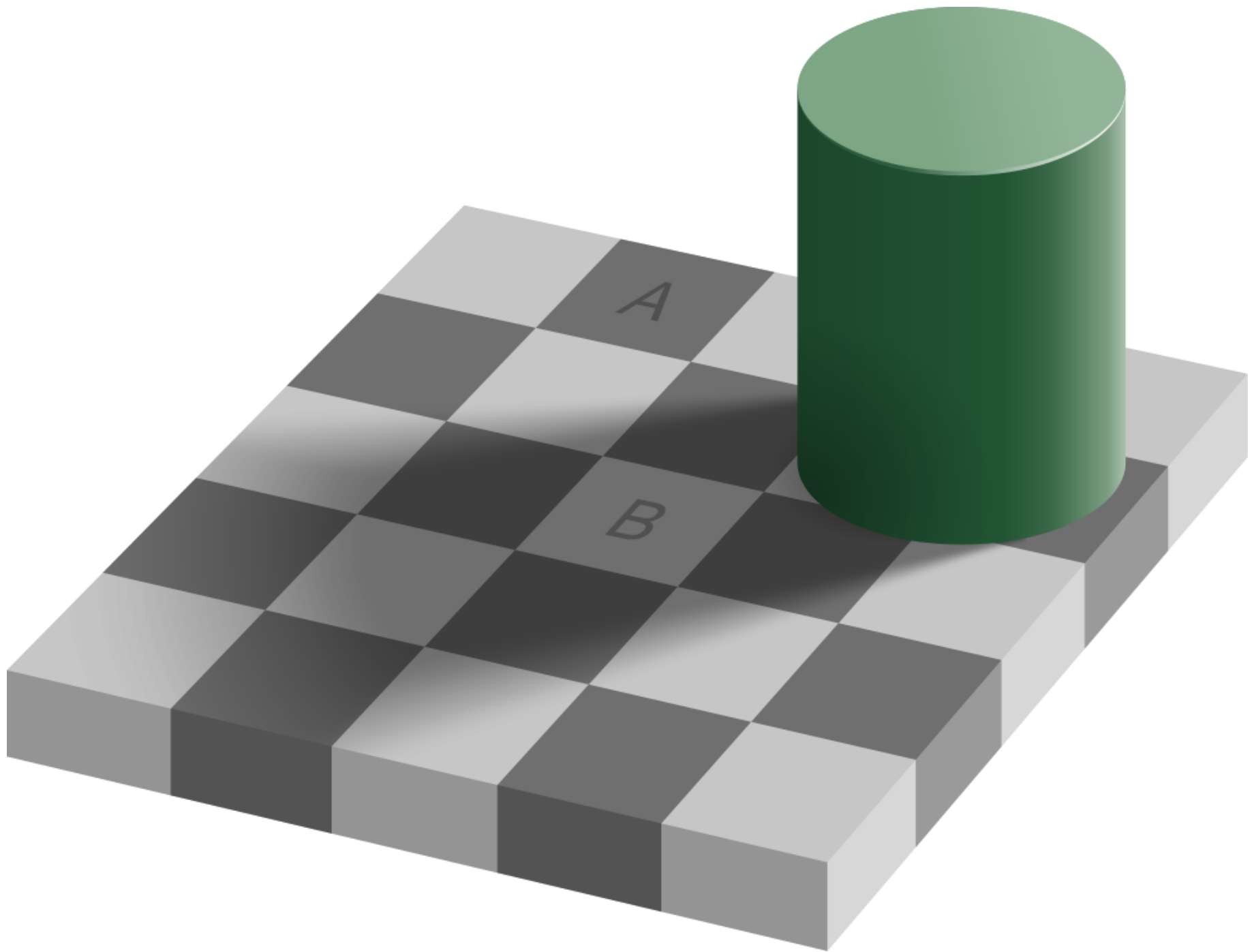


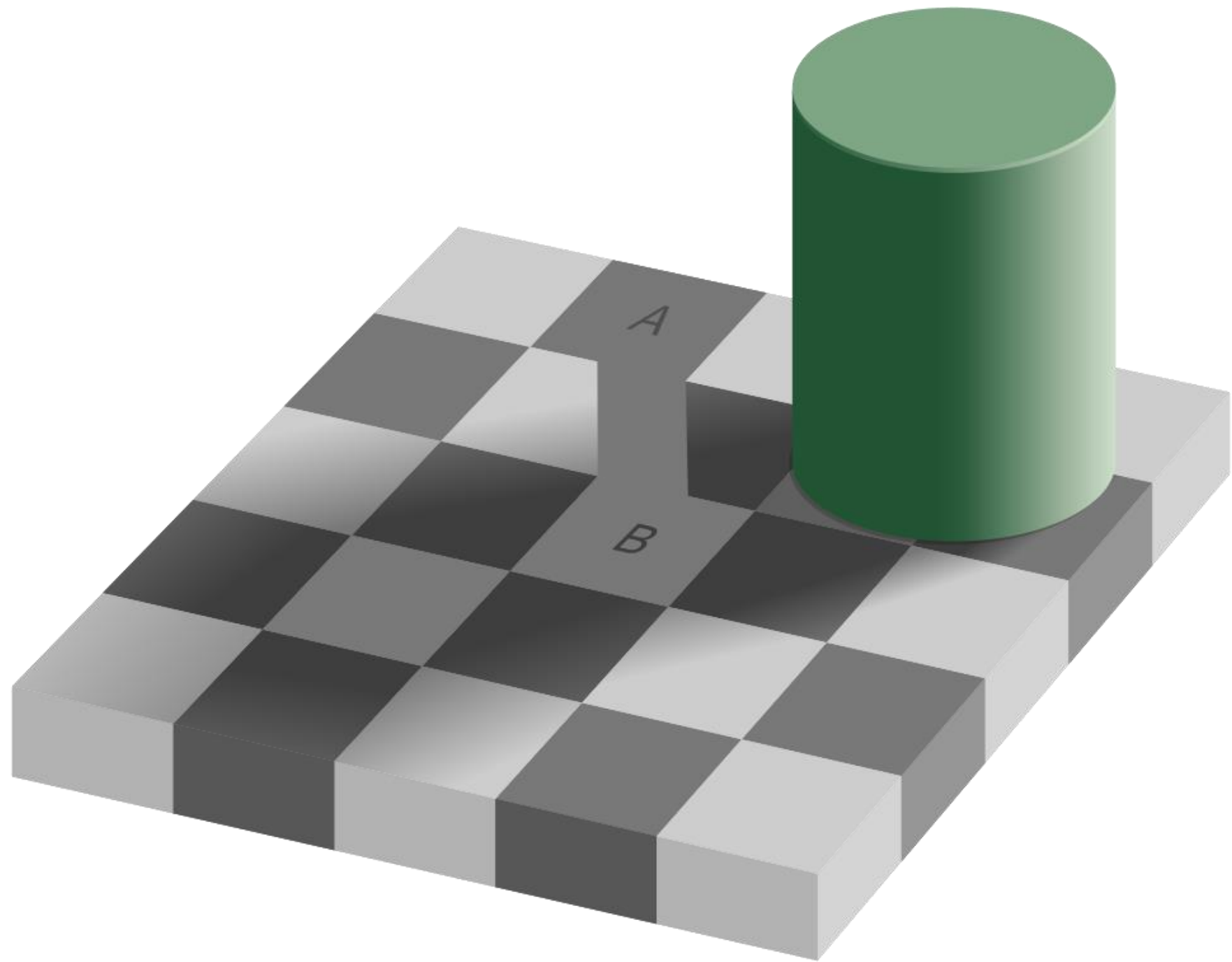


- ▶ Počítky \neq vjemy
- ▶ Absolutní práh
- ▶ Diferenční práh

Vnímanie

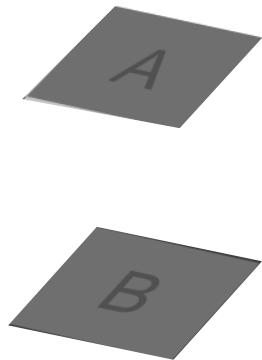






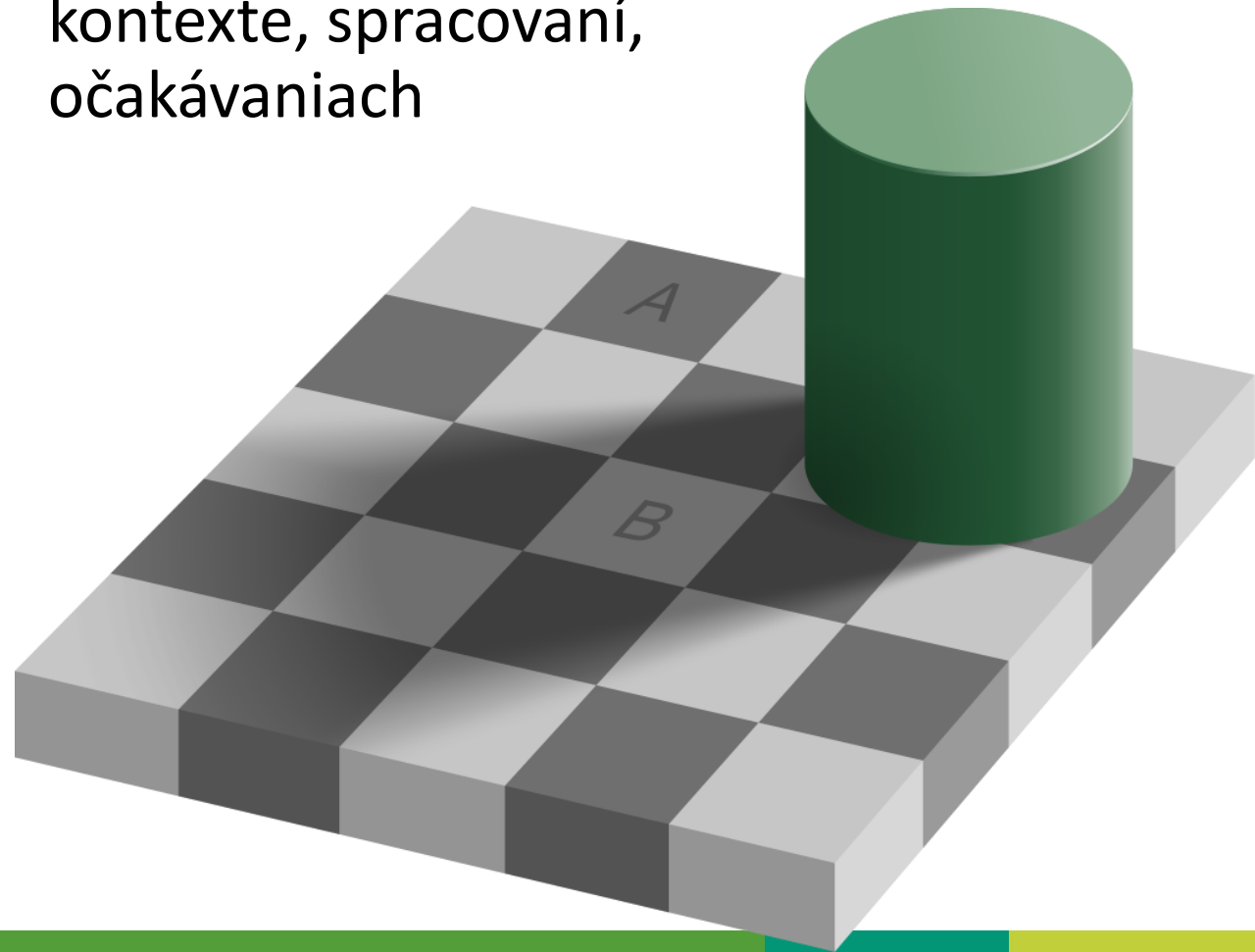
Bottom-up

- ▷ Založené na zmyslových informáciách



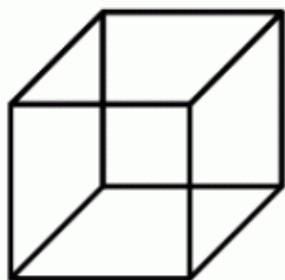
Top-down

- ▷ Založené na ďalšom kontexte, spracovaní, očakávaníach

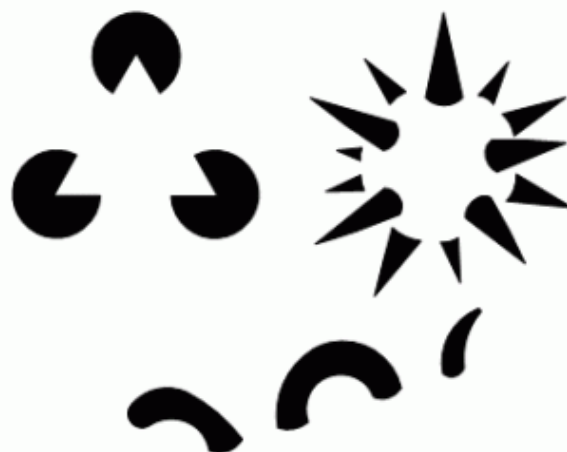




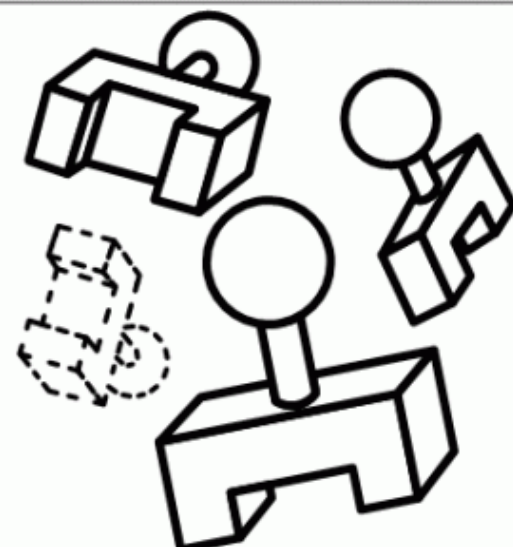
Emergence



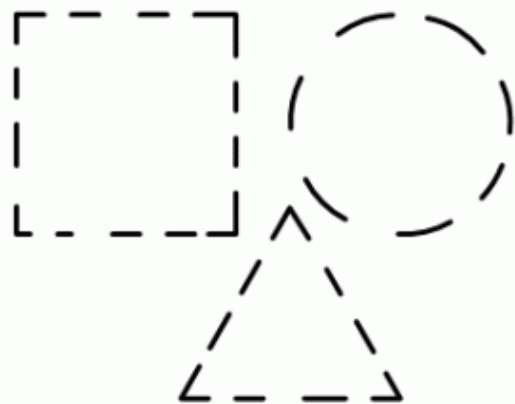
Multistability
Figure/Background selection



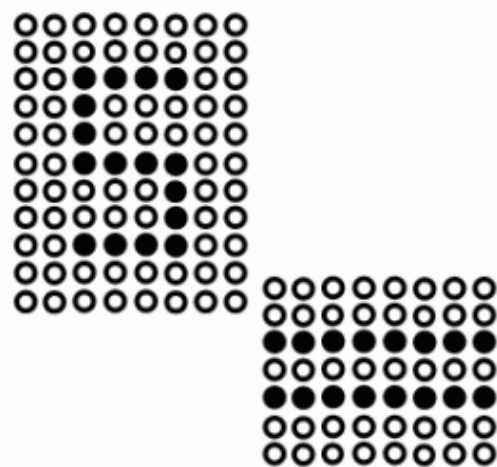
Reification
Illusory contours



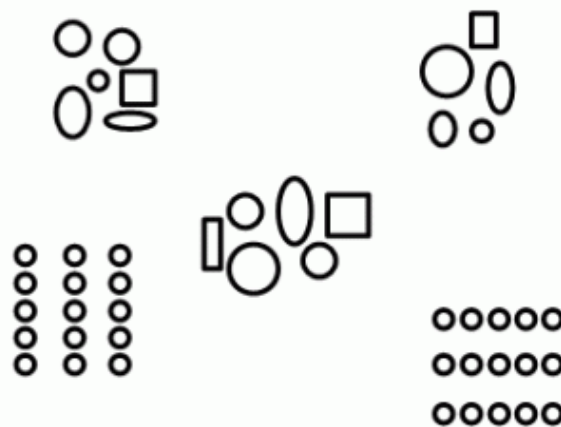
Invariance



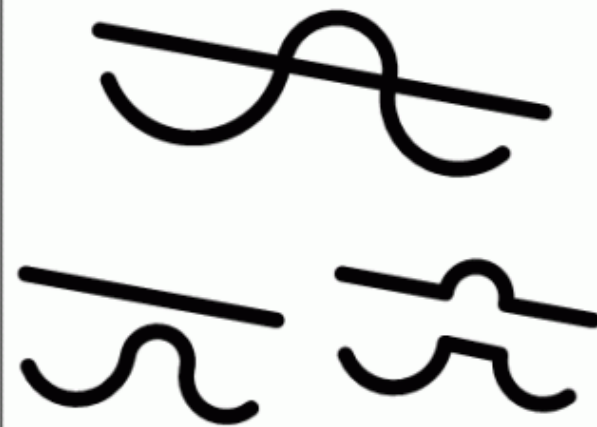
Closure



Similarity

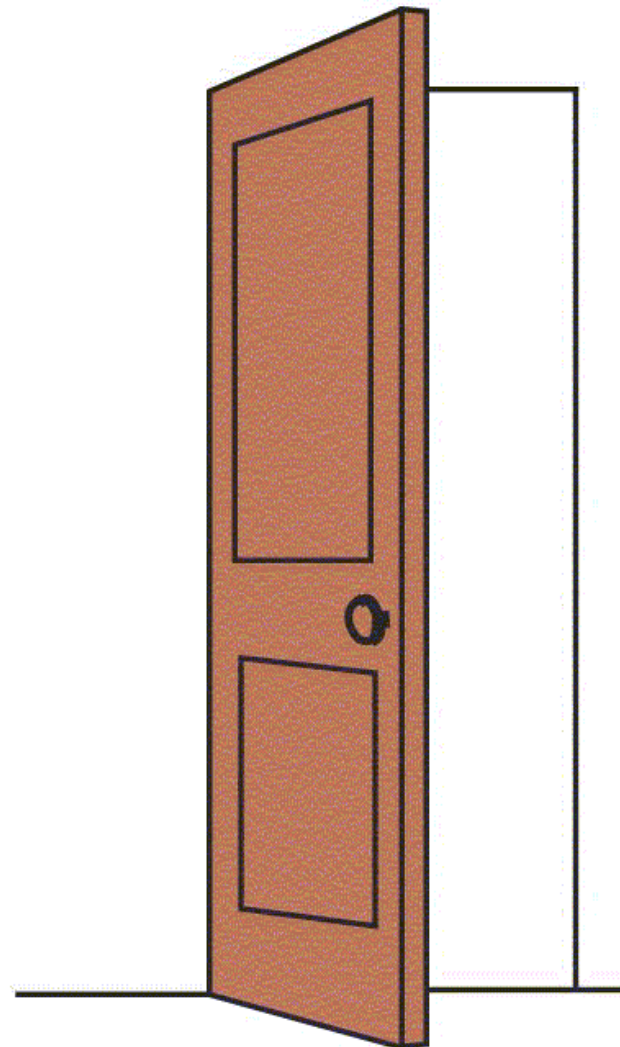
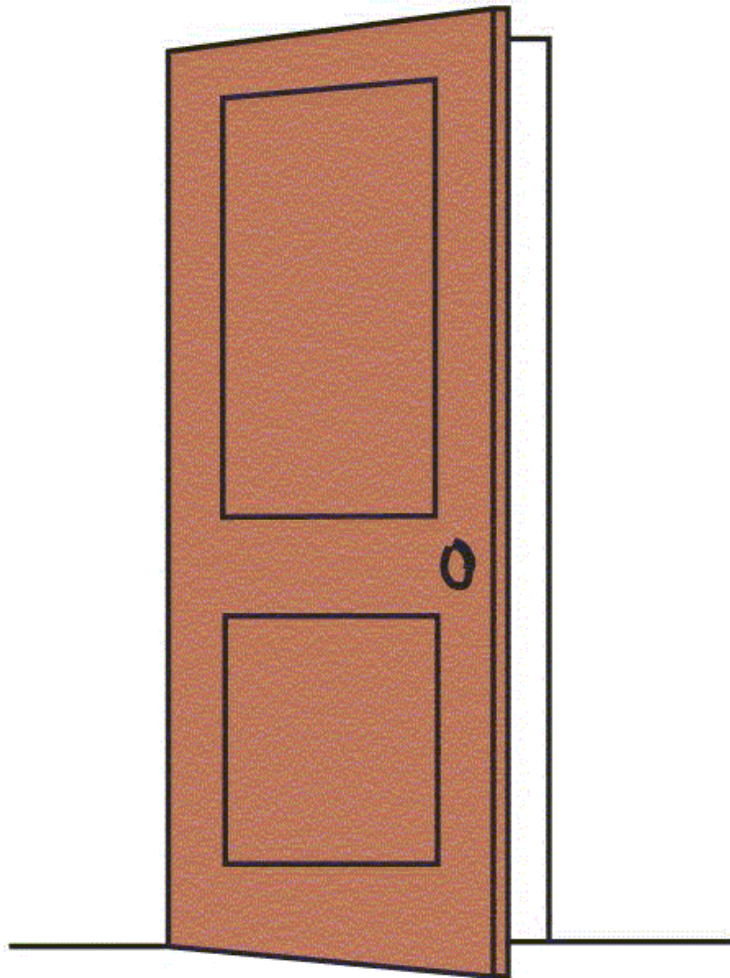
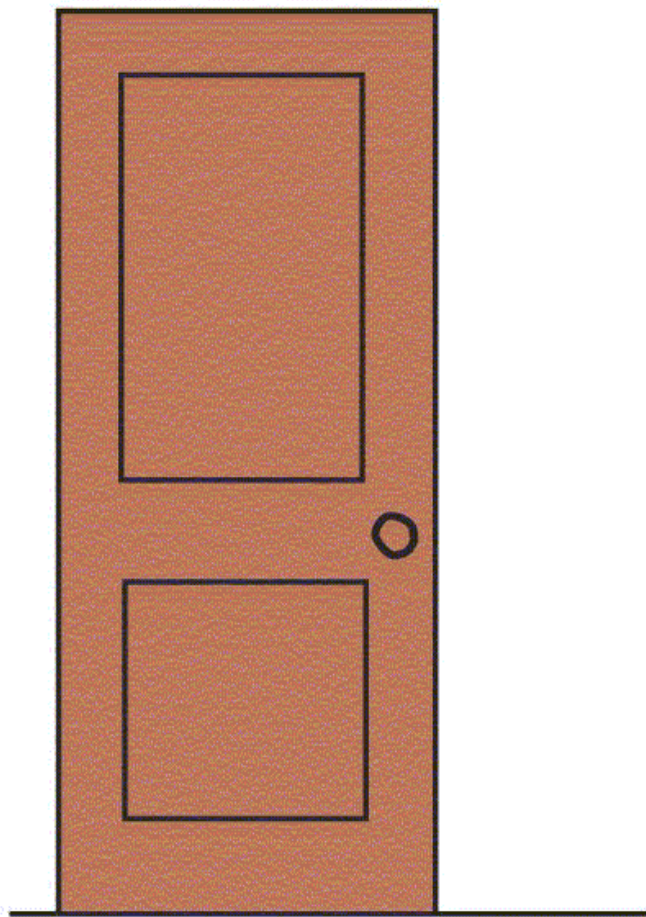


Proximity



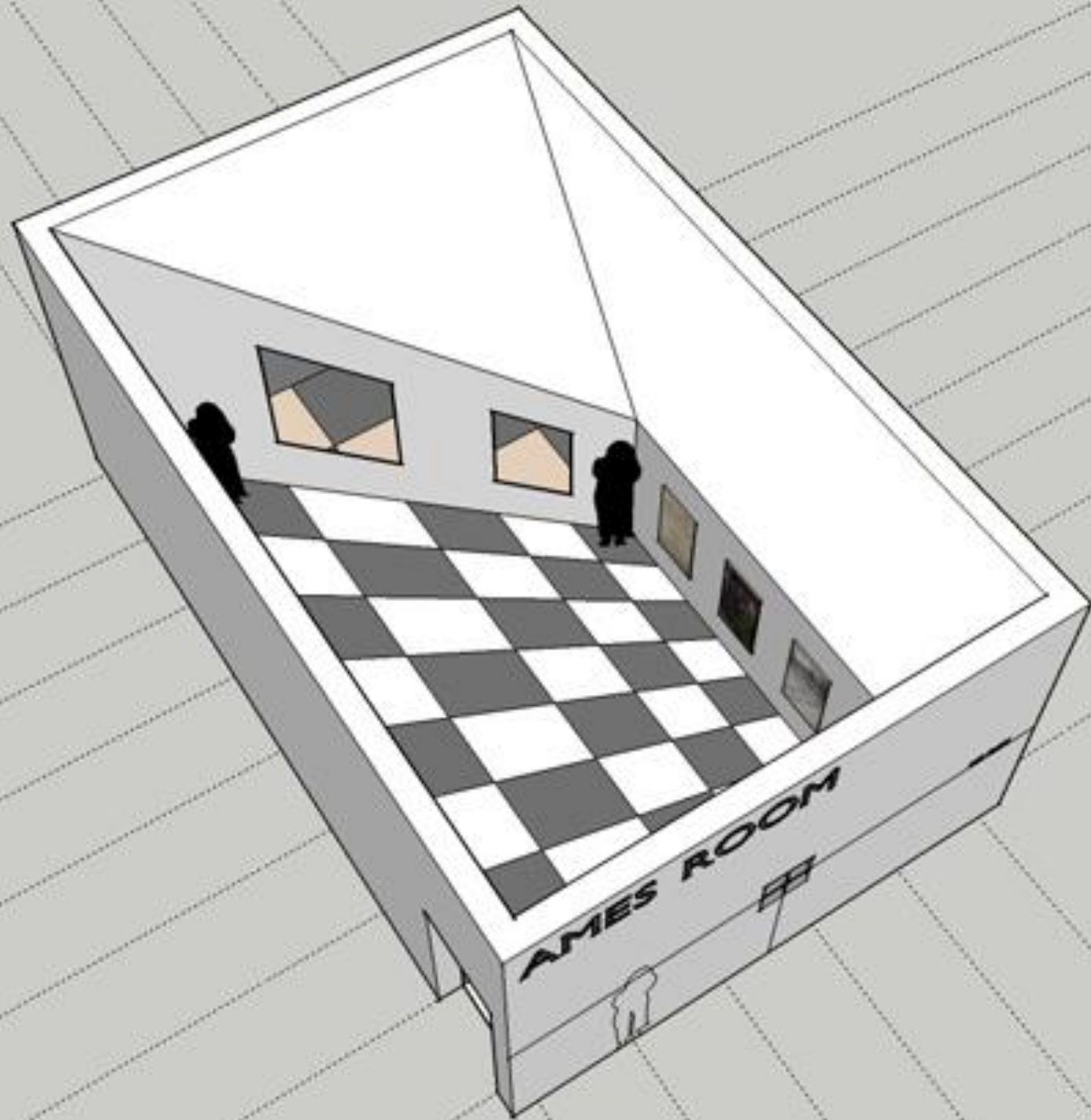
We see this...but not this
Continuity

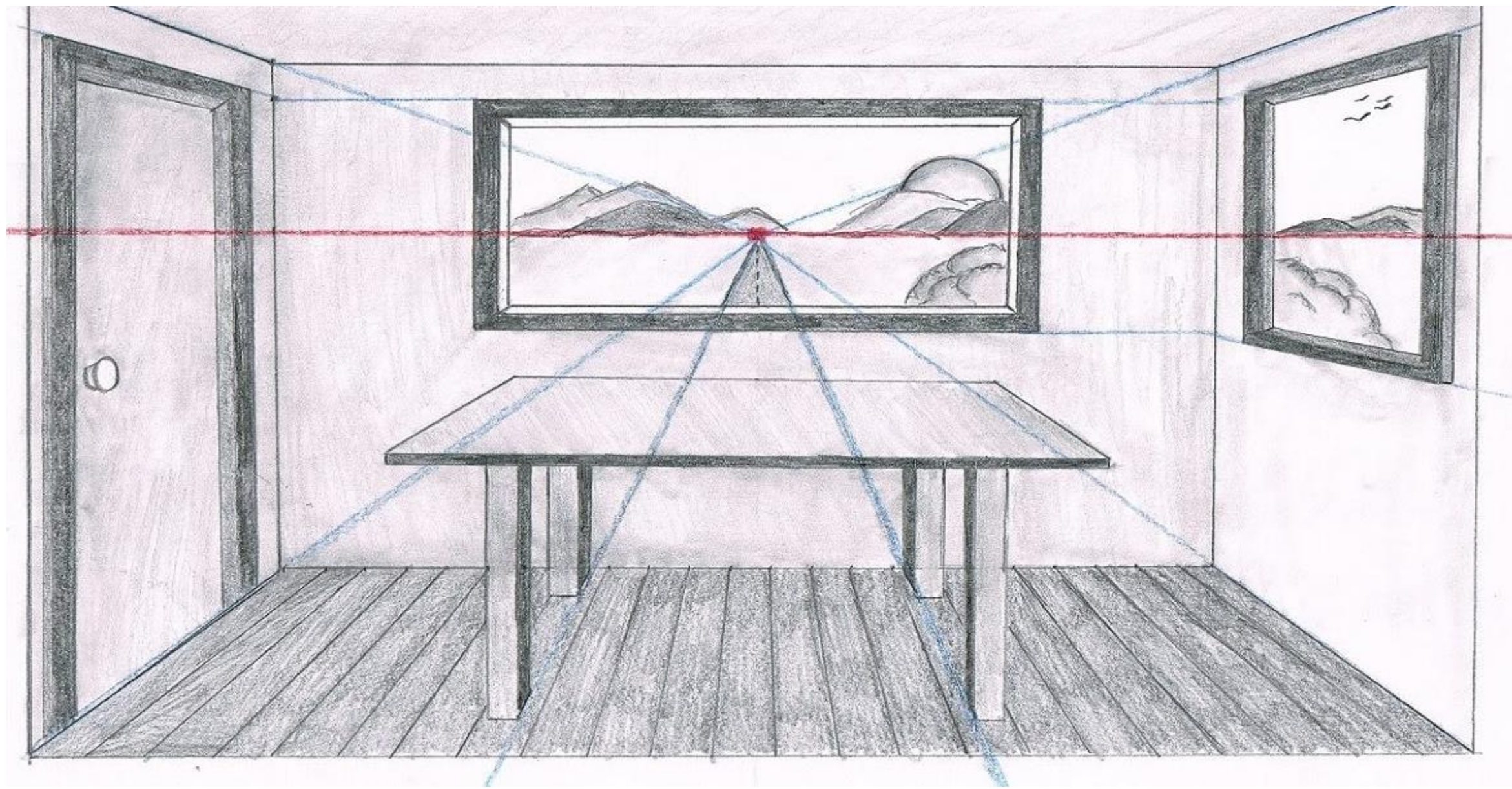
Konštantna tvaru

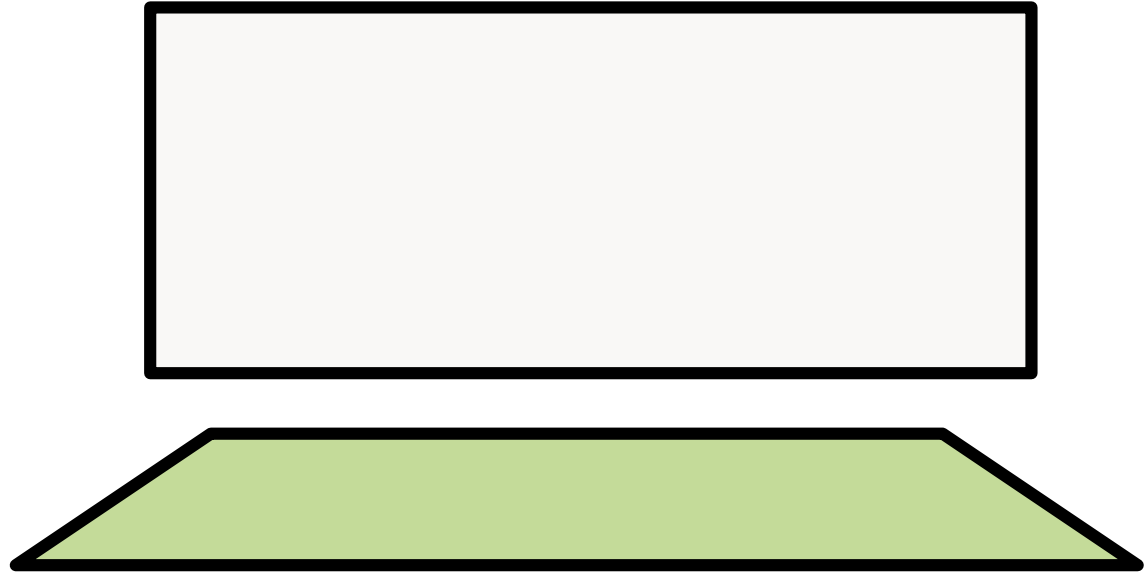


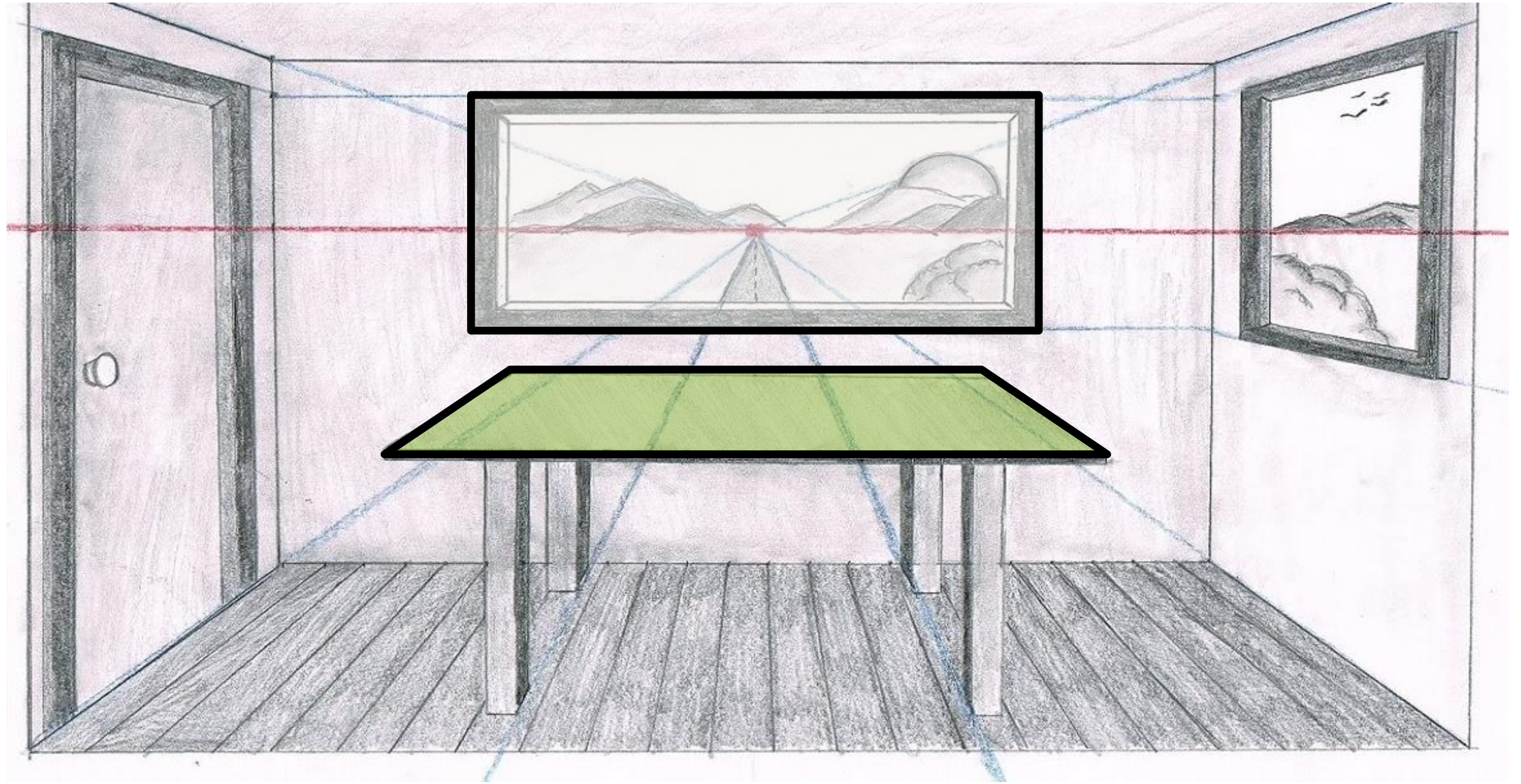


Konštantna
velikosti



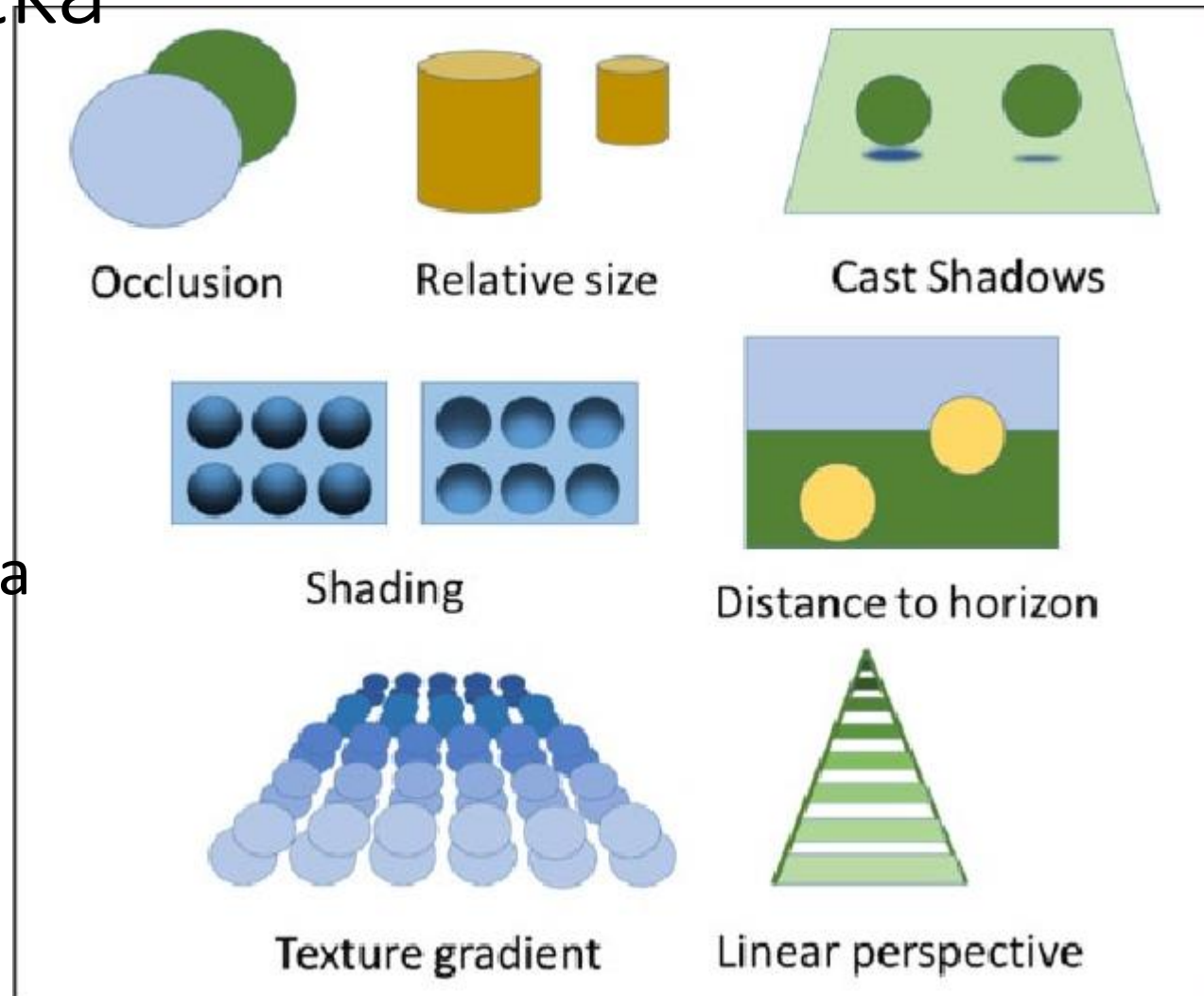






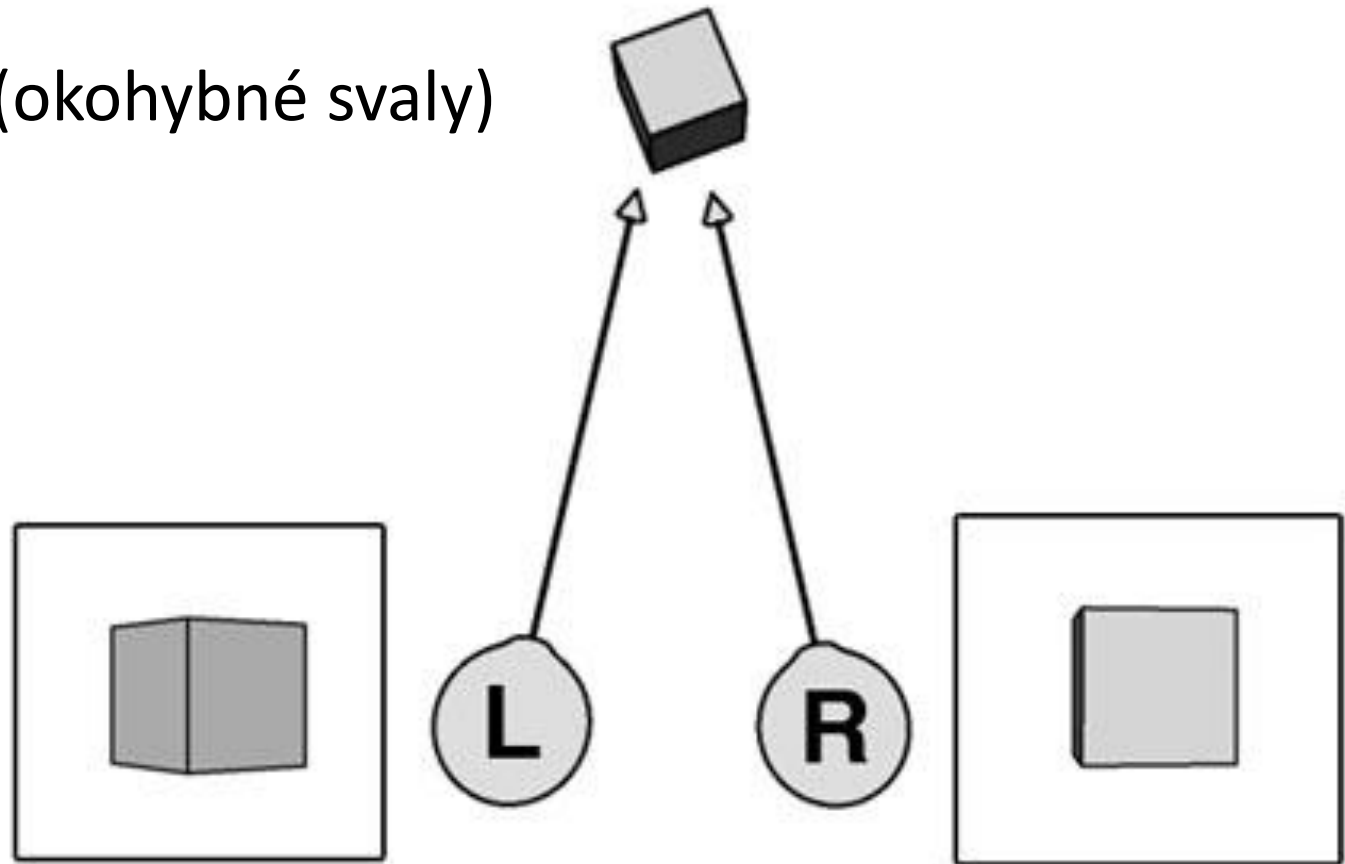
Monokulární vodítka

- ▶ Relativní velikost
- ▶ Překrývání
- ▶ Relativní výška
- ▶ Lineární perspektiva
- ▶ Atmosferická perspektiva
- ▶ Stínování a stíny
- ▶ Gradient struktury
- ▶ Pohybová paralaxa



Binokulární vodítka

- ▶ Binokulární disparita
- ▶ Binokulární konvergence (okoohybné svaly)



Vnímanie pohybu

- ▶ Stroboskopický pohyb
- ▶ Skutočný pohyb
(aj bez pohybu po sietnici)



Úloha: zavrite oči







Vplyv kontextu





- ▷ Dôraz na **top-down** procesy:
- ▷ *Zmyslové podnety sú čiastočne spracované a ovplyvnené našim mozgom*
- ▷ Aktívne konštruujeme čo vnímame







Pojmy a kategorizácia

Pojem: zastupuje skupinu objektov

Kategorizácia: proces priradovania objektu k pojmu

Náhodná veta

Kognitívna ekonomickosť

Nadradený pojem?
Základné vlastnosti?















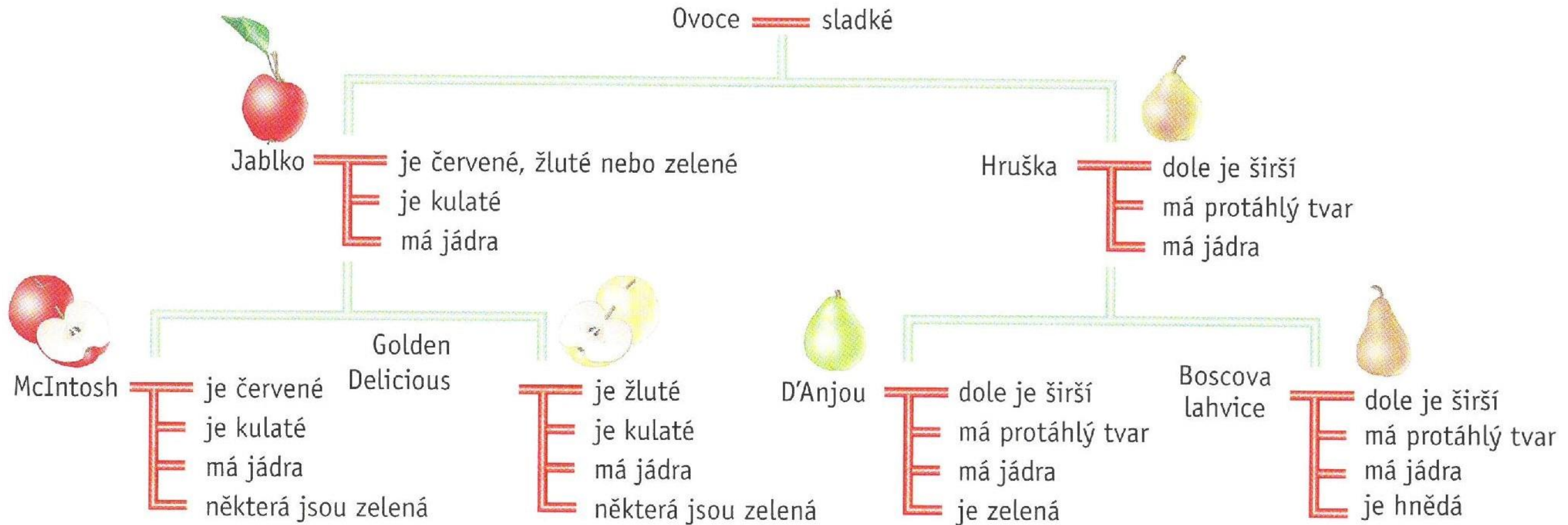




Pojmy

- ▶ Kognitívne ekonomické
- ▶ Prototyp
 - Jadro: niektoré vlastnosti sú dôležitejšie
 - Klasické pojmy
 - Fuzzy pojmy (neurčité)
- ▶ Osvojovanie:
 - Učenie – jadro
 - Skúsenosť – prototyp

Hierarchizace



Odporúčania, upozornenia

- ▶ Zjednodušené
- ▶ Kriticky
- ▶ Nie náhrada štúdia



TEDEd

Lessons Worth Sharing



TED

