

Modifikovaný dotazníkový test pro záchyt poruchy autistického spektra u batolat

Přeloženo se souhlasem autora z anglického originálu:

Modified Checklist for Autism in Toddlers, Revised, with Follow-Up

(M-CHAT-R/F)TM

Diana L. Robins, Ph.D.

Deborah Fein, Ph.D.

Marianne Barton, Ph.D.

Poděkování: Děkujeme Studijní skupině M-CHAT ze Španělska za vytvoření vývojového diagramu použitého v tomto dokumentu.

Více informací naleznete na stránce www.mchatscreen.com nebo můžete kontaktovat Dianu Robins na adrese DianaLRobins@gmail.com

Podmínky použití dotazníku M-CHAT-R/FTM

The Modified Checklist for Autism in Toddlers, Revised with Follow-Up (M-CHAT-R/F; Robins, Fein, & Barton, 2009) je dvoufázový nástroj hodnotící riziko poruchy autistického spektra (PAS) na základě informací od rodičů. Dotazník M-CHAT-R/F je volně dostupný ke stažení ke klinickým, výzkumným a vzdělávacím účelům. Dotazník M-CHAT-R/F a doprovodné materiály lze stáhnout z www.mchatscreen.com. Dotazník M-CHAT-R/F podléhá autorskému právu a při jeho použití je třeba dodržet následující:

- (1) Výtisk/kopie dotazníku M-CHAT-R musí obsahovat informace o autorských právech na spodní části stránky (© 2009 Robins, Fein, & Barton). Jednotlivé položky, pokyny a pořadí položek nesmí být upravovány bez souhlasu autorů.
- (2) Dotazník M-CHAT-R musí být použit jako celek. Existují důkazy o tom, že oddělené skupiny uvedených položek nedokážou dostatečně prověřit psychometrické vlastnosti.
- (3) Zájemci o poskytnutí reprodukce dotazníku M-CHAT-R/F v tištěné (např. v knize či novinovém článku) nebo elektronické formě dalším uživatelům (např. jako součást digitálního zdravotního záznamu nebo jiného softwarového balíčku) musí kontaktovat Dianu Robins s žádostí o souhlas (DianaLRobins@gmail.com).
- (4) Pokud pracujete ve zdravotnictví, můžete první fázi otázek dotazníku M-CHAT-R zahrnout do svých elektronických zdravotnických záznamů (EMR).

Pokud byste chtěli tyto zdravotní záznamy šířit mimo své zařízení, kontaktujte prosím Dianu Robins s žádostí o souhlas k použití licence.

Pokyny

Dotazník M-CHAT-R lze vyplnit a vyhodnotit jako součást zdravotní prohlídky ke stanovení rizika PAS, mohou jej také použít specialisté a další odborníci. Hlavním cílem dotazníku M-CHAT-R je co nejvyšší citlivost, aby bylo odhaleno co nejvíce případů PAS. Proto má dotazník vysokou míru falešně pozitivních výsledků, což znamená, že ne u všech dětí, které dosáhnou vysokého počtu bodů, bude diagnostikována PAS. Proto jsme vytvořili navazující dotazník (M-CHAT-R/F). Je třeba mít na paměti, že i s tímto dotazníkem bude mnoho dětí s vysokým počtem bodů bez diagnózy PAS; u těchto dětí nicméně existuje vysoké riziko jiných vývojových vad či opoždění, a proto je nutné dále vyšetřit každé dítě, které dosáhne pozitivního výsledku. Vyhodnocení dotazníku M-CHAT-R trvá méně než dvě minuty. Pokyny k vyhodnocování lze stáhnout v následujícím odkazu:

<http://www.mchatscreen.com>. Ke stažení jsou k dispozici i další související dokumenty.

Návod k hodnocení

U všech položek kromě 2, 5 a 12, určuje odpověď "NE" riziko PAS; u položek 2, 5 a 12, toto riziko určí odpověď "ANO". S následujícím návodem dosáhnete nejpřesnějších výsledků použití M-CHAT-R:

Nízké riziko: Součet bodů je 0–2; Pokud je dítěti méně než 24 měsíců, otestujte jej znovu po dosažení druhého roku. Pokud se neprokáže riziko PAS, nejsou zapotřebí žádná další opatření.

Střední riziko: Součet bodů je 3–7; Použijte navazující dotazník M-CHAT-R/F k získání dalších informací k rizikovým odpovědím. Pokud bude součet bodů 2 nebo více, dítě je hodnoceno jako pozitivní. Nutná opatření: odkažte dítě k diagnostickému vyšetření a posouzení jeho stavu kvůli rané intervenci. Pokud je součet bodů 0–1, dítě je hodnoceno negativně. Pokud sledování neukáže riziko PAS, nejsou zapotřebí žádná další opatření. Dítě by mělo být znovu testováno při dalších zdravotních prohlídkách.

Vysoké riziko: Součet bodů je 8–20; Je možné vypustit navazující dotazník a okamžitě dítě odkázat k diagnostickému vyšetření a posouzení jeho stavu kvůli rané intervenci.

M-CHAT-R™

Odpovězte prosím na následující otázky. Myslete na to, jak se dítě obvykle chová. Pokud dítě danou aktivitu provedlo několikrát, ale běžně to nedělá, odpovězte prosím **ne**. Zakroužkujte prosím **ano** nebo **ne** u každé otázce. Mnohokrát děkujeme.

- | | | |
|--|-----|----|
| 1. Pokud ukážete na něco na opačné straně místnosti, podívá se na to Vaše dítě?
(např. ukážete-li na hračku nebo zvířátko, podívá se na ně?) | Ano | Ne |
| 2. Napadlo Vás někdy, že by Vaše dítě mohlo být neslyšící? | Ano | Ne |
| 3. Hraje si Vaše dítě jako "na něco"? (např. předstírá, že pije z prázdného hrnku, že telefonuje, nebo předstírá, že krmí panenku či plyšové zvířátko?) | Ano | Ne |
| 4. Leze Vaše dítě rádo po různých věcech? (např. po nábytku, po prolézačkách na dětském hřišti, nebo po schodech.) | Ano | Ne |
| 5. Dělá Vaše dítě neobvyklé pohyby prsty blízko svých očí?
(např. kroutí prsty v blízkosti očí?) | Ano | Ne |
| 6. Ukazuje Vaše dítě jedním prstem, aby požádalo o nějakou věc či o pomoc?
(např. ukazuje na jídlo nebo hračku, na které nedosáhne?) | Ano | Ne |
| 7. Ukazuje Vaše dítě jedním prstem, aby Vás upozornilo na něco zajímavého?
(např. ukazuje na letadlo na obloze nebo velké nákladní auto na silnici?) | Ano | Ne |
| 8. Zajímá se Vaše dítě o jiné děti? (např. sleduje jiné děti, směje se na ně nebo jde za nimi?) | Ano | Ne |
| 9. Nosí Vám Vaše dítě různé věci, jen aby Vám je ukázalo, nikoliv jako žádost o pomoc?
(např. ukáže Vám květinu, plyšové zvířátko nebo autíčko na hraní?) | Ano | Ne |
| 10. Reaguje Vaše dítě, když na něj zavoláte jménem? (např. vzhledne k Vám, začne mluvit, žvatlat nebo přerušit dosavadní činnost, když na něj zavoláte jménem?) | Ano | Ne |
| 11. Když se na své dítě usmějete, oplatí Vám úsměv? | Ano | Ne |
| 12. Rozruší Vaše dítě každodenní zvuky? (např. křičí nebo pláče v reakci na zvuky jako jsou například zvuk vysavače či hlasitá hudba?) | Ano | Ne |
| 13. Chodí Vaše dítě? | Ano | Ne |
| 14. Dívá se Vám Vaše dítě do očí, když s ním mluvíte, hraje si spolu, nebo jej oblékáte? | Ano | Ne |
| 15. Snaží se Vaše dítě napodobovat Vaše pohyby? (např. mává na rozloučenou, tleská nebo vydává legrační zvuky, pokud to uděláte Vy?) | Ano | Ne |
| 16. Pokud se podíváte nějakým směrem, rozhlíží se Vaše dítě, aby zjistilo, na co se díváte? | Ano | Ne |
| 17. Snaží se Vás Vaše dítě přimět, abyste se na něj dívali? (např. dívá se na Vás, když chce pochválit, nebo říká, "podívej se"?) | Ano | Ne |
| 18. Pochopí Vaše dítě pokyn, který mu dáte? (např. pochopí Vaše dítě pokyny jako "dej tu knížku na židli" nebo "přines mi deku", aniž byste na dané předměty museli ukazovat?) | Ano | Ne |
| 19. Pokud nastane nová situace, podívá se na Vás Vaše dítě, aby vidělo, jak na ni reagujete?
(např. pokud slyší zvláštní či neznámý zvuk, nebo spatří novou hračku, podívá se Vám do obličeje?) | Ano | Ne |
| 20. Má Vaše dítě rádo pohybové aktivity?
(např. houpete-li jej na houpačce nebo na svém klíně.) | Ano | Ne |

M-CHAT-R Follow-Up (M-CHAT-R/F)TM

Podmínky použití

The Modified Checklist for Autism in Toddlers, Revised, with Follow-Up (M-CHAT-R/F; Robins, Fein, & Barton, 2009) byl vytvořen jako doplněk dotazníku M-CHAT-R. Dotazník M-CHAT-R/F je možné stáhnout z www.mchatscreen.com.

Dotazník M-CHAT-R/F podléhá autorskému právu a jeho použití musí splňovat podmínky stanovené autory a držiteli autorských práv. Dotazníky M-CHAT-R a M-CHAT-R/F lze použít ke klinickým, výzkumným a vzdělávacím účelům. Ačkoliv jsou tyto nástroje k daným účelům ke stažení zdarma, podléhají autorskému právu a nejedná se o veřejný materiál. Zájemci o použití dotazníku M-CHAT-R/F k jakýmkoliv komerčním účelům a v jakýchkoliv elektronických produktech musí kontaktovat Dianu L. Robins na adrese DianaLRobins@gmail.com s žádostí o souhlas.

Pokyny

Dotazník M-CHAT-R/F se využívá v návaznosti na dotazník M-CHAT-R; M-CHAT-R je určen k testování batolat ve věku 16–30 měsíců, k zhodnocení rizika poruchy autistického spektra (PAS). Je třeba mít na paměti, že významnému množství dětí, které dosáhly pozitivních výsledků v obou dotaznících, nebude PAS nikdy diagnostikována; nicméně, u dětí s pozitivním výsledkem testu M-CHAT-R je zvýšené riziko jiných vývojových poruch či opoždění, proto je nutné vyšetřit je s pomocí navazujícího dotazníku.

Poté, co rodič vyplní dotazník M-CHAT-R, vyhodnoťte jej prosím dle instrukcí. Pokud dítě dosáhne pozitivního výsledku, vyberte v navazujícím dotazníku položky, ve kterých dítě v M-CHAT-R chybovalo, tj. u nichž vykazuje známky rizika PAS; pouze tyto položky je pak třeba podrobně rozebrat.

Každá stránka dotazníku odpovídá jedné položce z dotazníku M-CHAT-R. Pokládejte otázky dle diagramu, dokud nedojdete k výsledku SPLNIL či NESPLNIL. Mějte prosím na paměti, že rodiče mohou během vyšetření odpovídat "možná". Pokud rodič odpoví "možná", zeptejte se, zda je to častěji "ano" či častěji "ne" a pokračujte v dotazování podle této odpovědi. U otázek, kde je možné odpovědět "jiné", je na dotazujícím, aby na základě svého úsudku vyhodnotil, zda odpověď uvedená rodičem odpovídá výstupu SPLNIL či NESPLNIL.

Vyhodnoťte odpovědi u všech položek na hodnotícím archu M-CHAT-R/F (který obsahuje stejné položky jako M-CHAT-R, ale odpovědi Ano/Ne jsou nahrazeny odpověďmi Splnil/Nesplnil). Výsledek vyšetření je považován za pozitivní, pokud dítě v navazujícím dotazníku nesplní jakékoliv dvě položky. Pokud dítě dosáhne v dotazníku M-CHAT-R/F pozitivního výsledku, rozhodně doporučujeme ranou intervenci a nejlépe okamžitě diagnostické vyšetření. Mějte prosím na paměti, že pokud rodiče či ošetřovatelé dětí vysloví podezření na PAS, měly by tyto děti být odeslány k dalšímu vyšetření bez ohledu na výsledky dotazníků M-CHAT-R a M-CHAT-R/F.

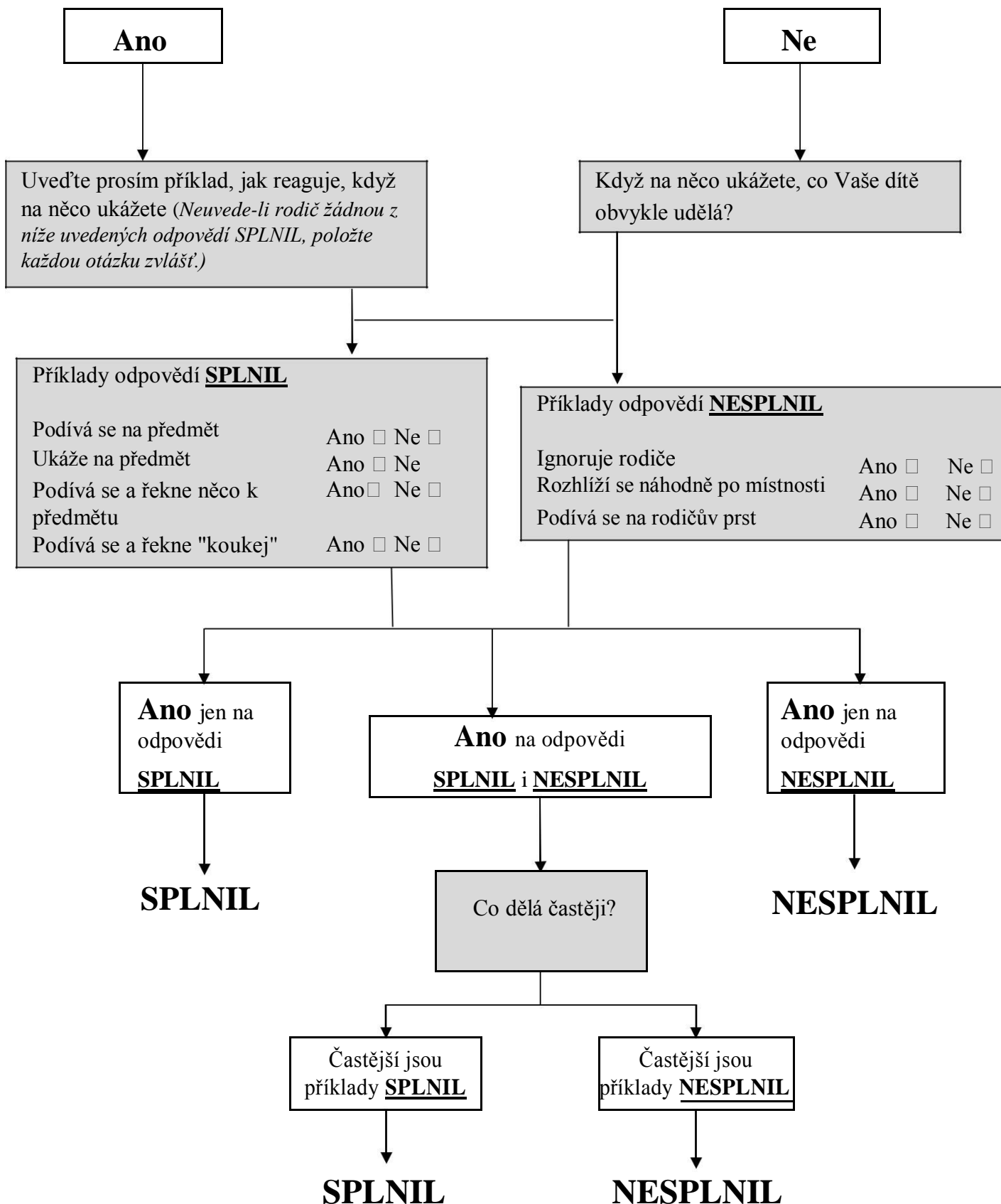
M-CHAT-R Follow-Up™ hodnotící arch

Poznámka: odpovědi Ano/Ne jsou nahrazeny odpověďmi Splnil/Nesplnil

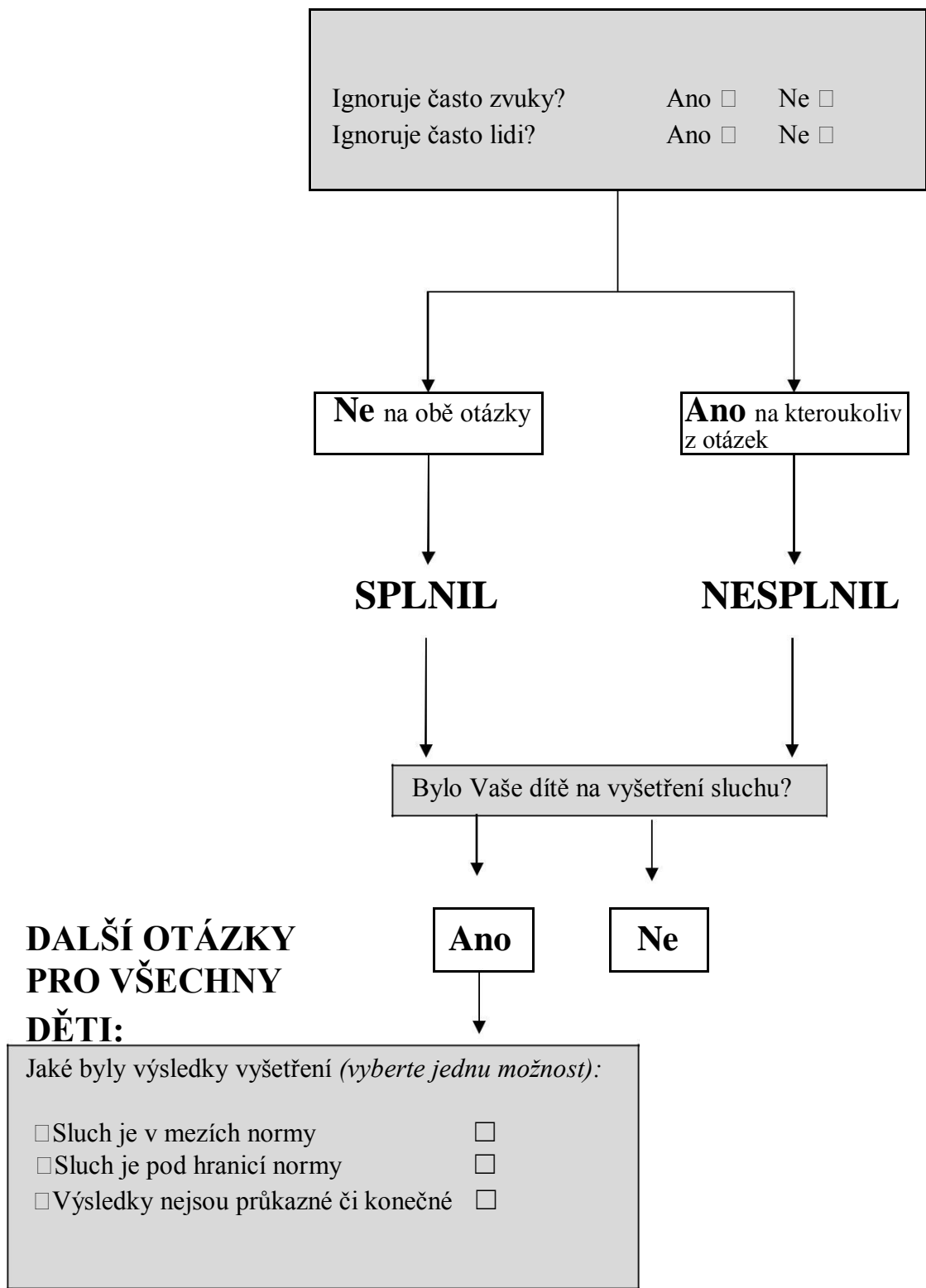
- | | | |
|--|--------|----------|
| 1. Pokud ukážete na něco na druhé straně místnosti, podívá se na to Vaše dítě?
(např. ukážete-li na hračku nebo zvířátko, podívá se na ně?) | Splnil | Nesplnil |
| 2. Napadlo Vás někdy, že by Vaše dítě mohlo být neslyšící? | Splnil | Nesplnil |
| 3. Hraje si Vaše dítě "na něco"? (např. předstírá, že pije z prázdného hrnku, že telefonuje, nebo předstírá, že krmí panenku či plyšové zvířátko?) | Splnil | Nesplnil |
| 4. Leze Vaše dítě rádo po různých věcech? (např. po nábytku, po prolézačkách na dětském, hřišti nebo po schodech.) | Splnil | Nesplnil |
| 5. Dělá Vaše dítě <u>neobvyklé</u> pohyby prsty blízko svých očí?
(např. kroučí prsty v blízkosti očí?) | Splnil | Nesplnil |
| 6. Ukazuje Vaše dítě jedním prstem, aby požádalo o nějakou věc či o pomoc?
(např. ukazuje na jídlo nebo hračku, na které nedosáhne?) | Splnil | Nesplnil |
| 7. Ukazuje Vaše dítě jedním prstem, aby Vás upozornilo na něco zajímavého?
(např. ukazuje na letadlo na obloze nebo velké nákladní auto na silnici) | Splnil | Nesplnil |
| 8. Zajímá se Vaše dítě o jiné děti? (např. sleduje jiné děti, směje se na ně nebo jde za nimi?) | Splnil | Nesplnil |
| 9. Nosí Vám Vaše dítě různé věci, jen aby Vám je ukázalo, nikoliv jako žádost o pomoc?
(např. ukáže Vám květinu, plyšové zvířátko nebo autíčko na hraní?) | Splnil | Nesplnil |
| 10. Reaguje Vaše dítě, když na něj zavoláte jménem? (např. vzhledne k Vám, začne mluvit, žvatlat nebo přerušit dosavadní činnost, když na něj zavoláte jménem?) | Splnil | Nesplnil |
| 11. Když se na své dítě usmějete, oplatí Vám úsměv? | Splnil | Nesplnil |
| 12. Rozruší Vaše dítě každodenní zvuky? (např. křičí nebo pláče v reakci na zvuky jako jsou například zvuk vysavače či hlasitá hudba?) | Splnil | Nesplnil |
| 13. Chodí Vaše dítě? | Splnil | Nesplnil |
| 14. Dívá se Vám Vaše dítě do očí, když s ním mluvíte, hraje si spolu, nebo jej oblékáte? | Splnil | Nesplnil |
| 15. Snaží se Vaše dítě napodobovat Vaše pohyby? (např. mává na rozloučenou, tleská nebo vydává legrační zvuky, pokud to uděláte Vy?) | Splnil | Nesplnil |
| 16. Pokud se podíváte nějakým směrem, rozhlíží se Vaše dítě, aby zjistilo, na co se díváte? | Splnil | Nesplnil |
| 17. Snaží se Vás Vaše dítě přimět, abyste se na něj dívali? (např. dívá se na Vás, když chce pochválit, nebo říká, "podívej se"?) | Splnil | Nesplnil |
| 18. Pochopí Vaše dítě pokyn, který mu dáte? (např. pochopí Vaše dítě pokyny jako "dej tu knížku na židli" nebo "přines mi deku", aniž byste na dané předměty museli ukazovat?) | Splnil | Nesplnil |
| 19. Pokud nastane nová situace, podívá se na Vás Vaše dítě, aby vidělo, jak na ni reagujete?
(např. pokud slyší zvláštní či neznámý zvuk, nebo spatří novou hračku, podívá se Vám do obličeje?) | Splnil | Nesplnil |
| 20. Má Vaše dítě rádo pohybové aktivity?
(např. houpete-li jej na houpačce nebo na svém klíně.) | Splnil | Nesplnil |

Celkový počet bodů: _____

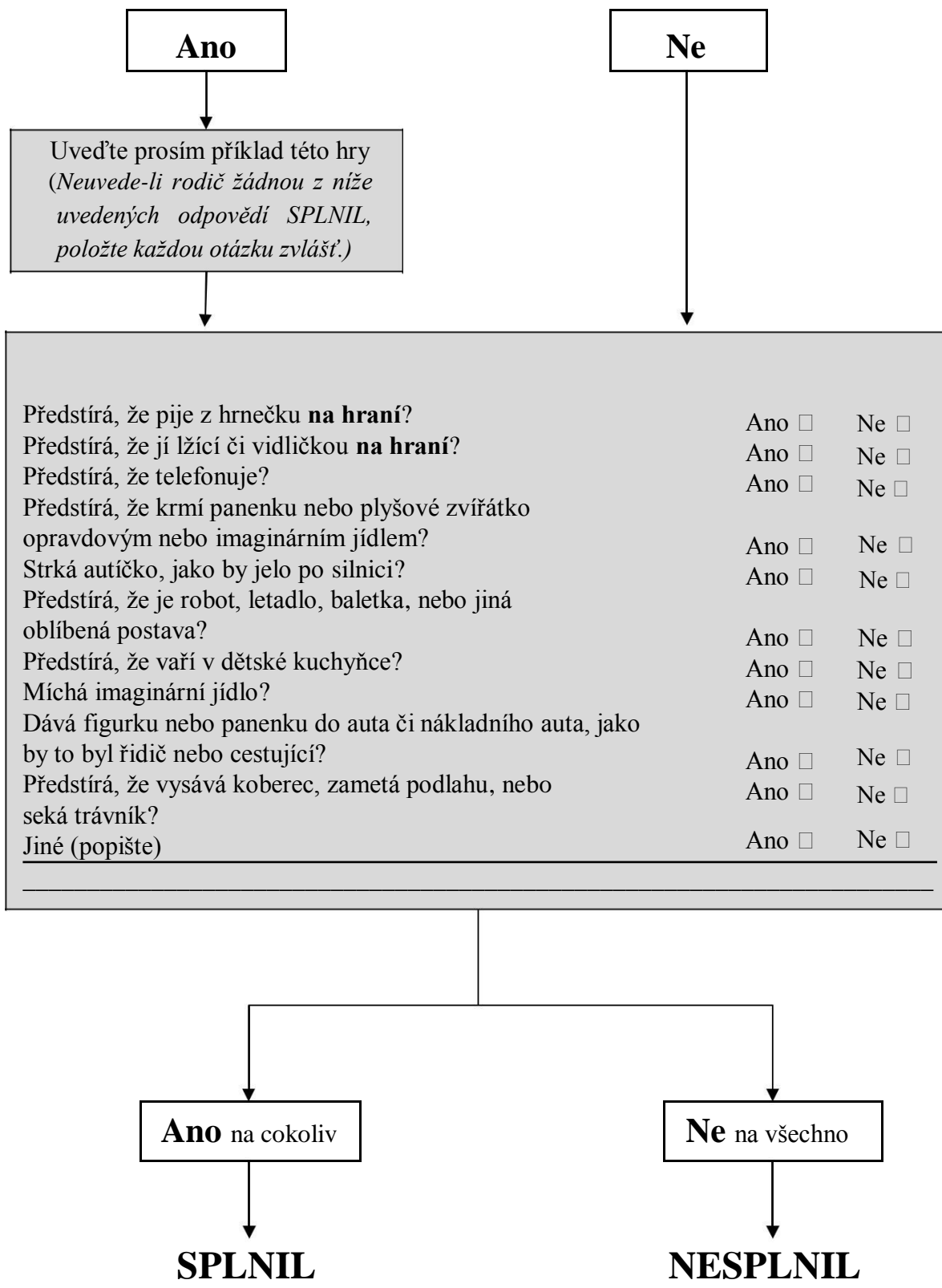
1. Pokud ukážete na něco na druhém konci místnosti, podívá se _____ na to?



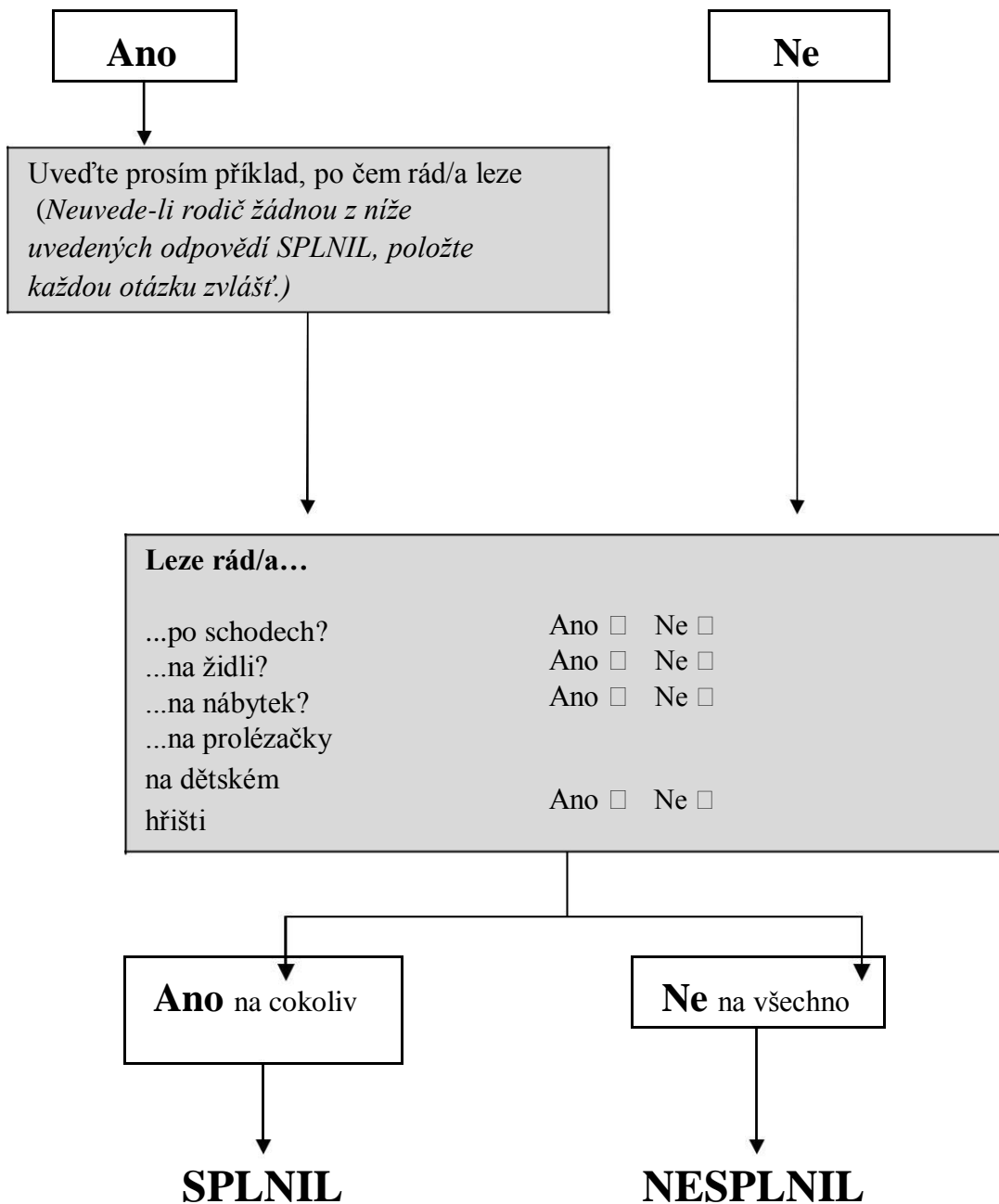
2. Uvedli jste, že Vás napadlo, že by Vaše dítě mohlo být neslyšící. Co Vás k tomu vedlo?



3. Hraje si _____ na něco?



4. Leze _____ rád/a na věci?



5. Dělá _____ neobvyklé pohyby prsty v blízkosti svých očí?

Ano

Ne

Popište prosím tyto pohyby (*Neuvede-li rodič žádnou z níže uvedených odpovědí SPLNIL, položte každou otázku zvlášť.*)

SPLNIL

(odpovědi SPLNIL)

Dívá se na své ruce? Ano Ne

Hýbe prsty, když dělá "kuk"? Ano Ne

(odpovědi NESPLNIL)

Kroučí svými prsty v blízkosti očí? Ano Ne

Drží si dlaně těsně před očima? Ano Ne

"Chrání si oči" ze stran dlaněmi? Ano Ne

Třepe si rukama poblíž tváře? Ano Ne

Jiné (popište) Ano Ne

Ano na cokoliv
bez žádné
odpovědi
NESPLNIL

Ne na všechno

Ano na cokoliv

Stává se to více než dvakrát
týdně?

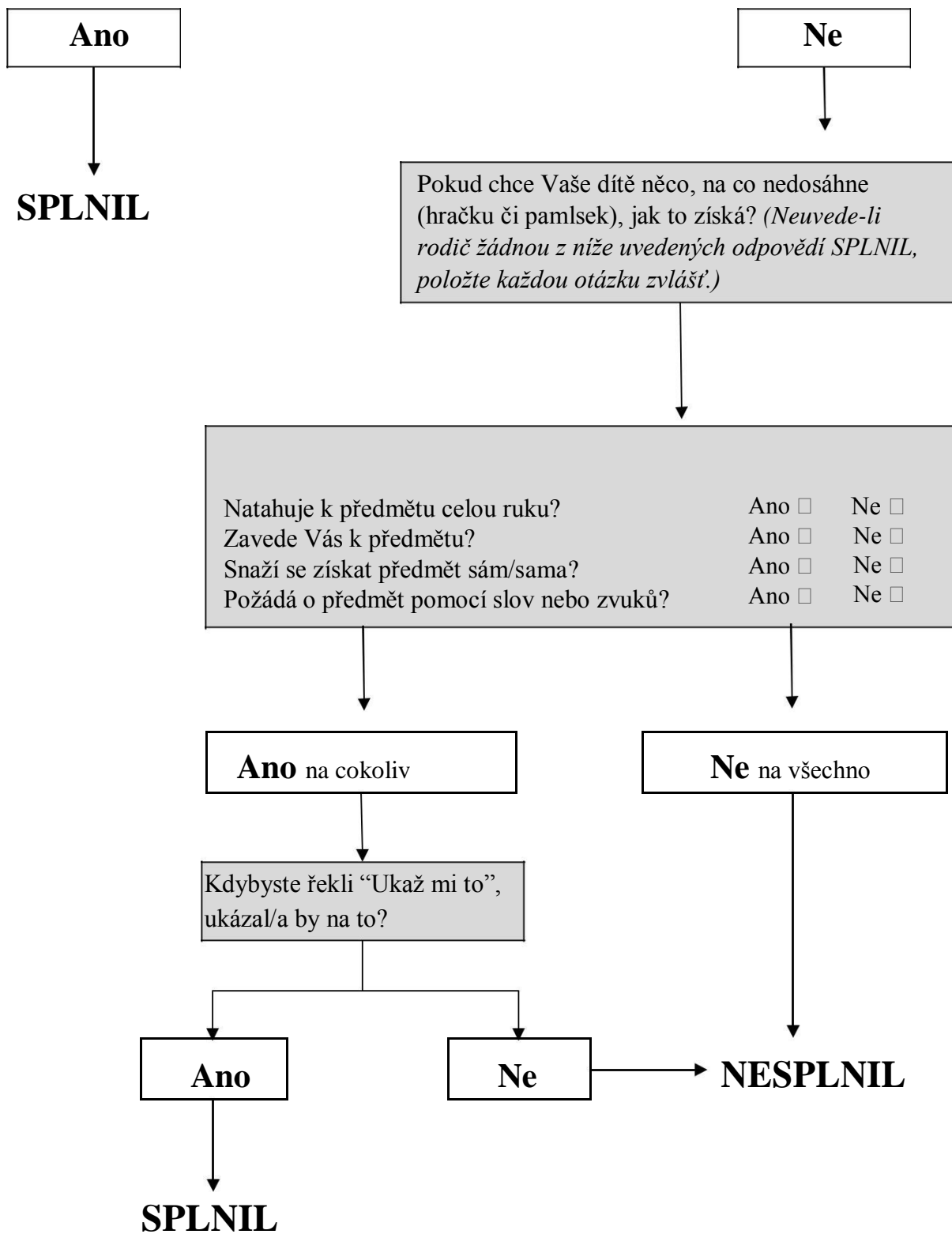
Ne

Ano

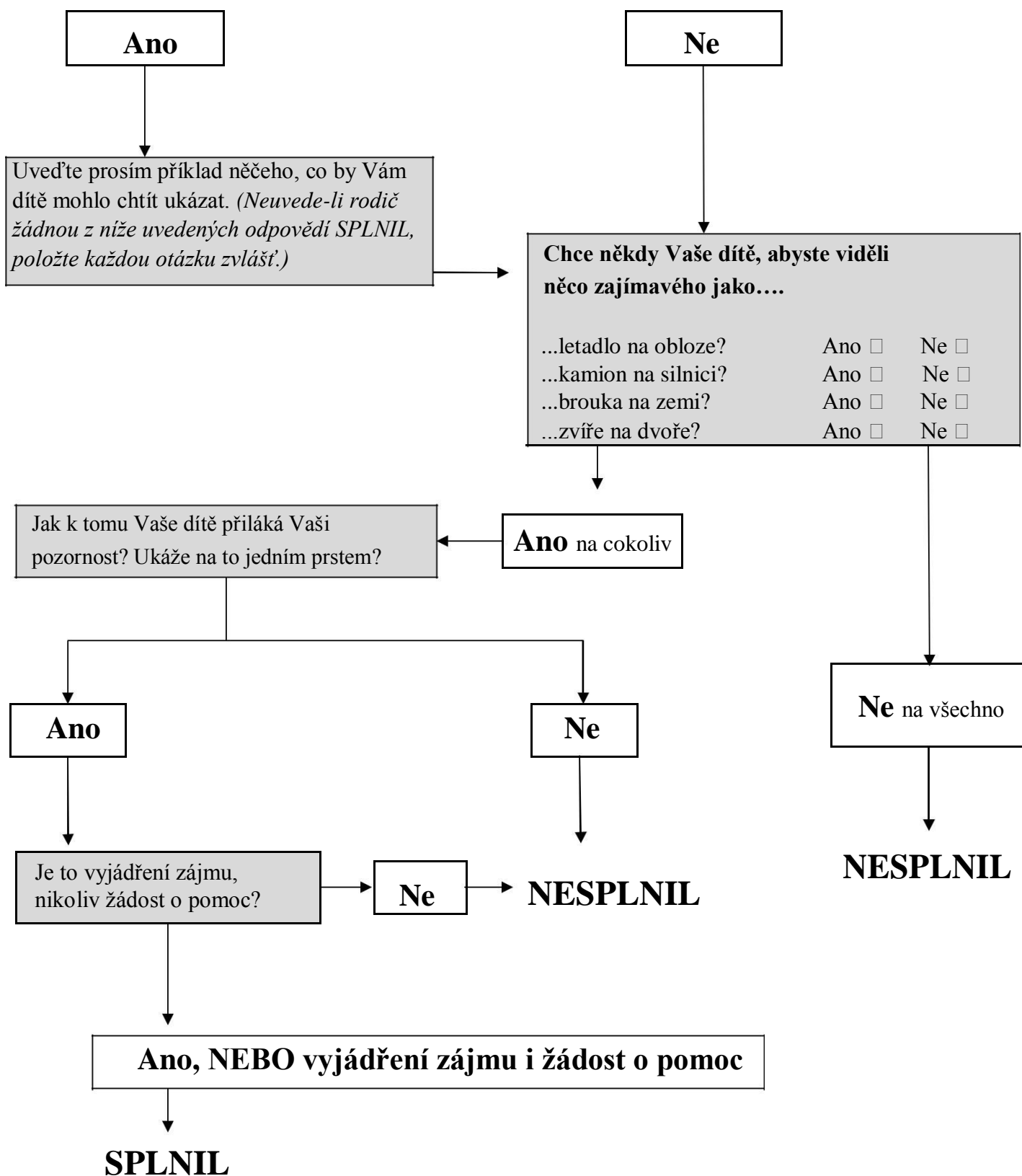
SPLNIL

NESPLNIL

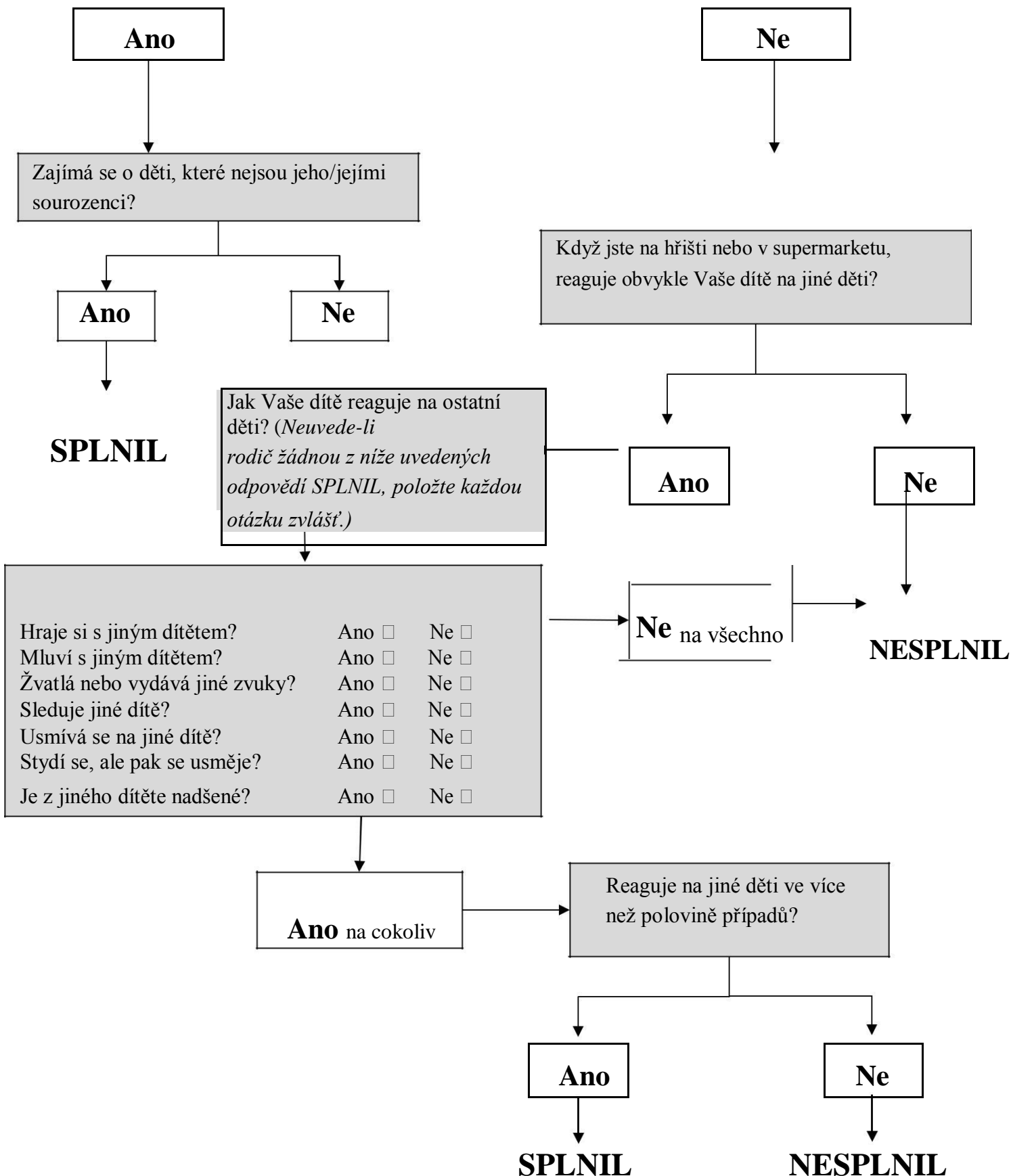
6. Ukazuje Vaše dítě jedním prstem, aby požádalo o nějakou věc či o pomoc?



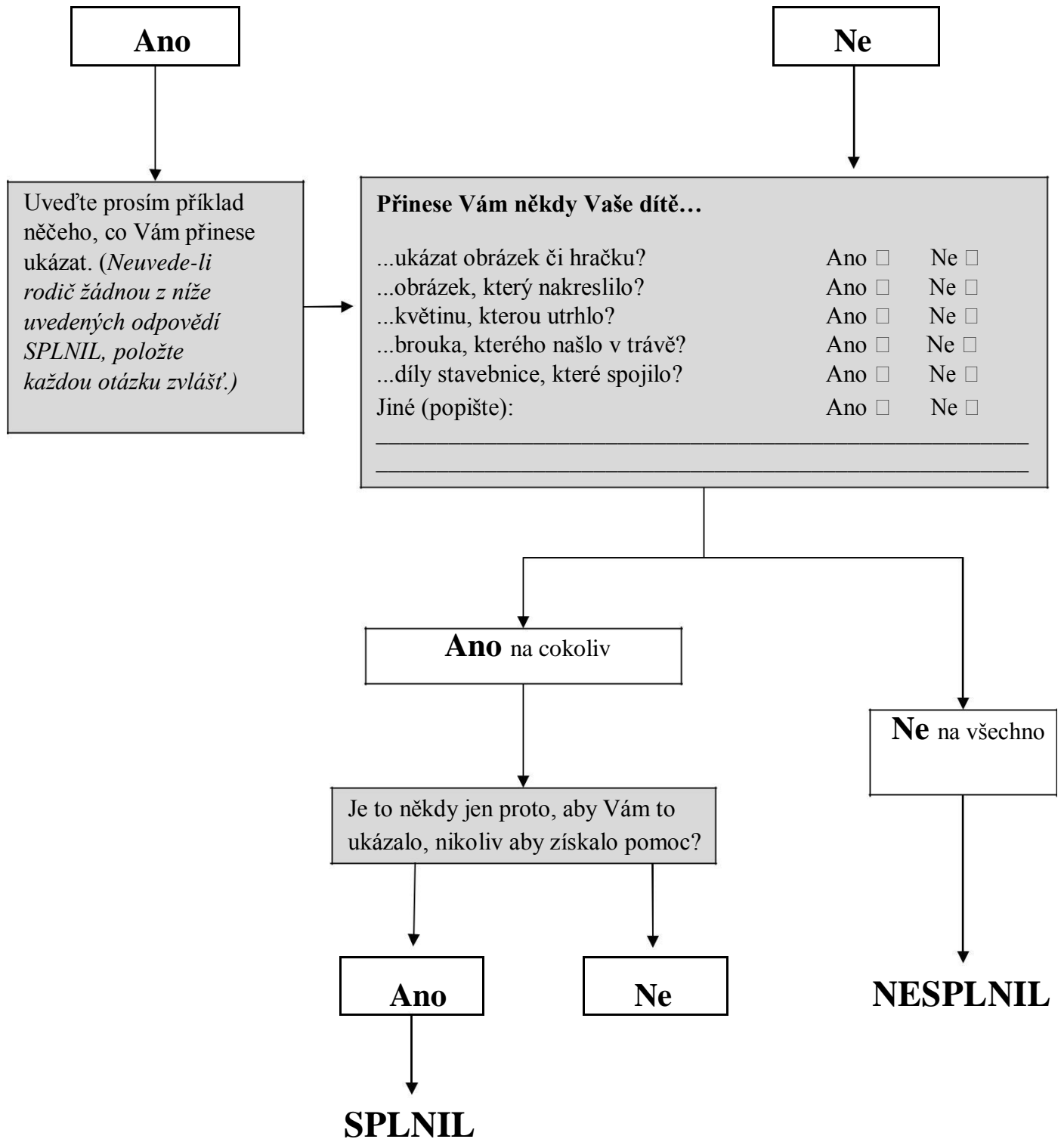
7. Pokud rodič odpověděl na otázku č. 6, začněte tímto: Právě jsme mluvili o ukazování jako žádosti o něco, PRO VŠECHNY → Ukazuje Vaše dítě jedním prstem, aby Vám ukázalo něco zajímavého?



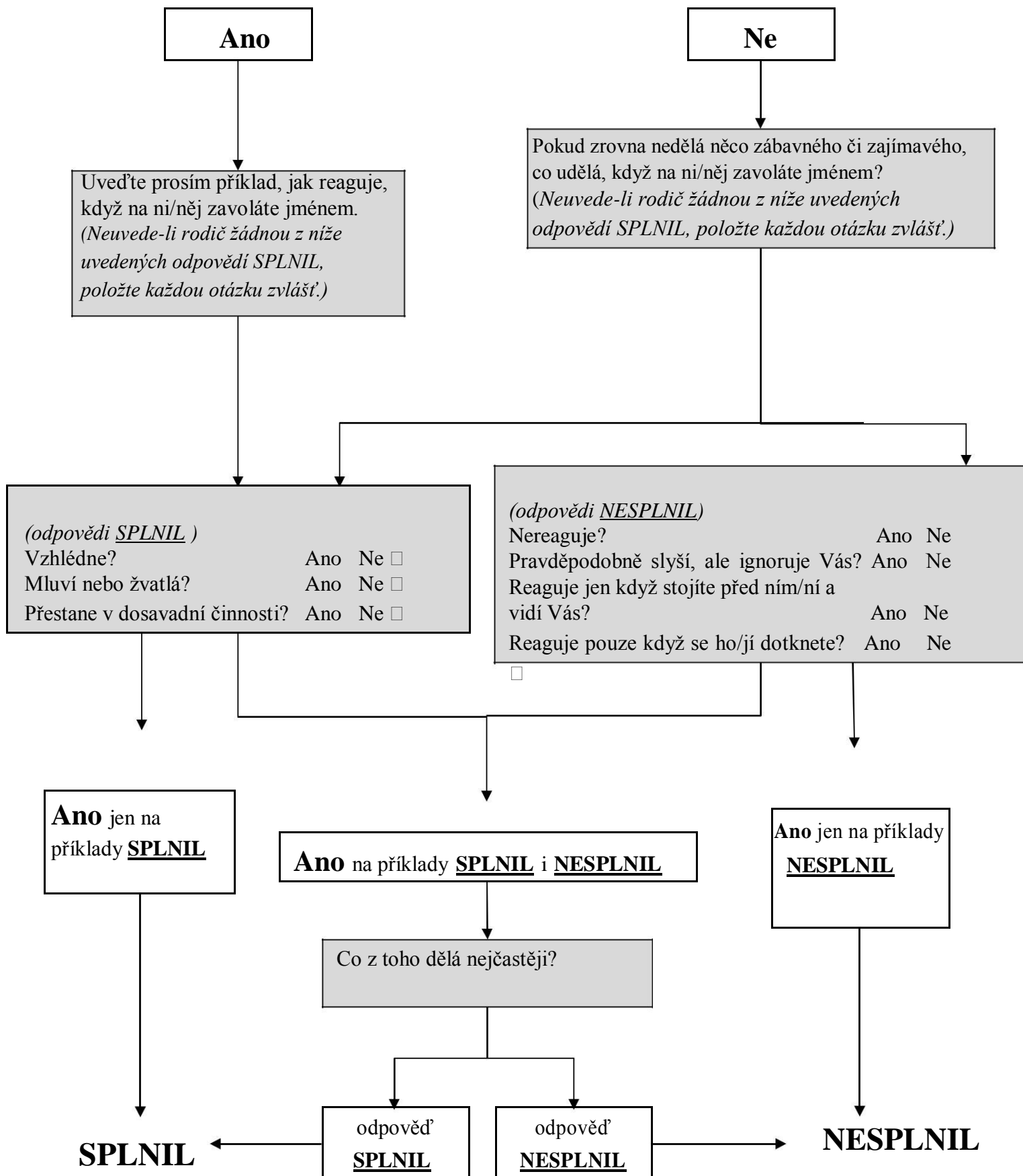
8. Zajímá se _____ o jiné děti?



9. Nosí Vám _____ různé věci, jen aby Vám je ukázal/a, nikoliv jako žádost o pomoc?



10. Reaguje _____, když na ni/něj zavoláte jménem?



11. Když se na _____ usmějete, opětuje Vám úsměv?

Ano

Ne

SPLNIL

Co _____ rozesměje? (Neuveďte-li rodič žádnou z níže uvedených odpovědí **SPLNIL**, položte každou otázku zvlášť.)

(odpovědi **SPLNIL**)

Usměje se, když se usmějete? Ano Ne
 Usměje se, když vejdete do místnosti? Ano Ne
 Usměje se, když se odněkud vrátíte? Ano Ne

(odpovědi **NESPLNIL**)

Usmívá se pořád? Ano Ne
 Usmívá se na oblíbenou hračku či činnost? Ano Ne
 Usmívá se náhodně, případně se usmívá jen tak – na nic konkrétního? Ano Ne

Ano jen na příklady **SPLNIL**

Ano na příklady **SPLNIL** i **NESPLNIL**

Ano jen na příklady **NESPLNIL**

Co z toho dělá nejčastěji?

odpověď **SPLNIL**

odpověď **NESPLNIL**

SPLNIL

NESPLNIL

12. Rozruší _____ každodenní zvuky?

Ano

Ne

Reaguje Vaše dítě negativně na...

...zvuk pračky? Ano Ne
 ...dětský pláč? Ano Ne
 ...zvuk vysavače? Ano Ne

...zvuk fěnu? Ano Ne
 ...zvuky silničního provozu? Ano Ne
 ...dětský jekot nebo vřiskot? Ano Ne
 ...hlasitou hudbu? Ano Ne
 ...zvonění zvonku či telefonu? Ano Ne
 ...hlučná místa jako jsou Ano Ne
 supermarket nebo restaurace? Ano Ne

Jiné (popište):

SPLNIL

Ano na dva a více příkladů

Jak Vaše dítě reaguje na tyto zvuky?
 (Neuveďte-li rodič žádnou z níže uvedených odpovědí **SPLNIL**, položte každou otázku zvlášť.)

*(odpovědi **SPLNIL**)*

Zakryje si klidně uši? Ano Ne
 Řekne Vám, že se mu ten zvuk nelíbí? Ano Ne

*(odpovědi **NESPLNIL**)*

Křičí? Ano Ne
 Pláče? Ano Ne
 Zakrývá si rozčileně uši? Ano Ne

Ano jen na příklady **SPLNIL**

Ano na příklady **SPLNIL** i **NESPLNIL**

Ano jen na příklady **NESPLNIL**

Co z toho dělá nejčastěji?

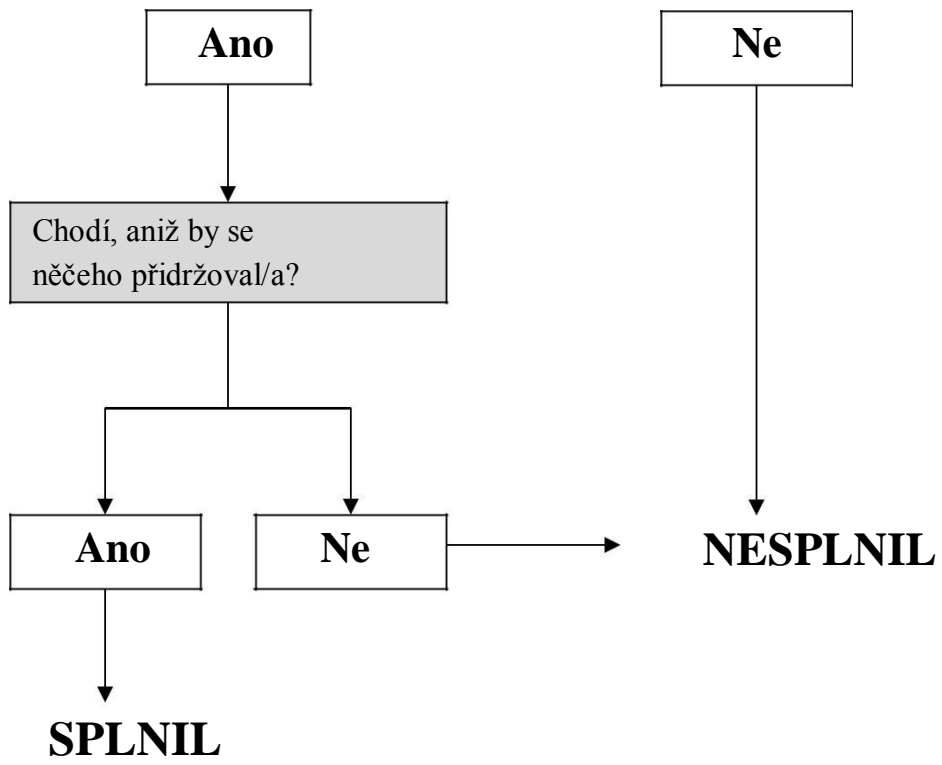
odpověď **SPLNIL**

odpověď **NESPLNIL**

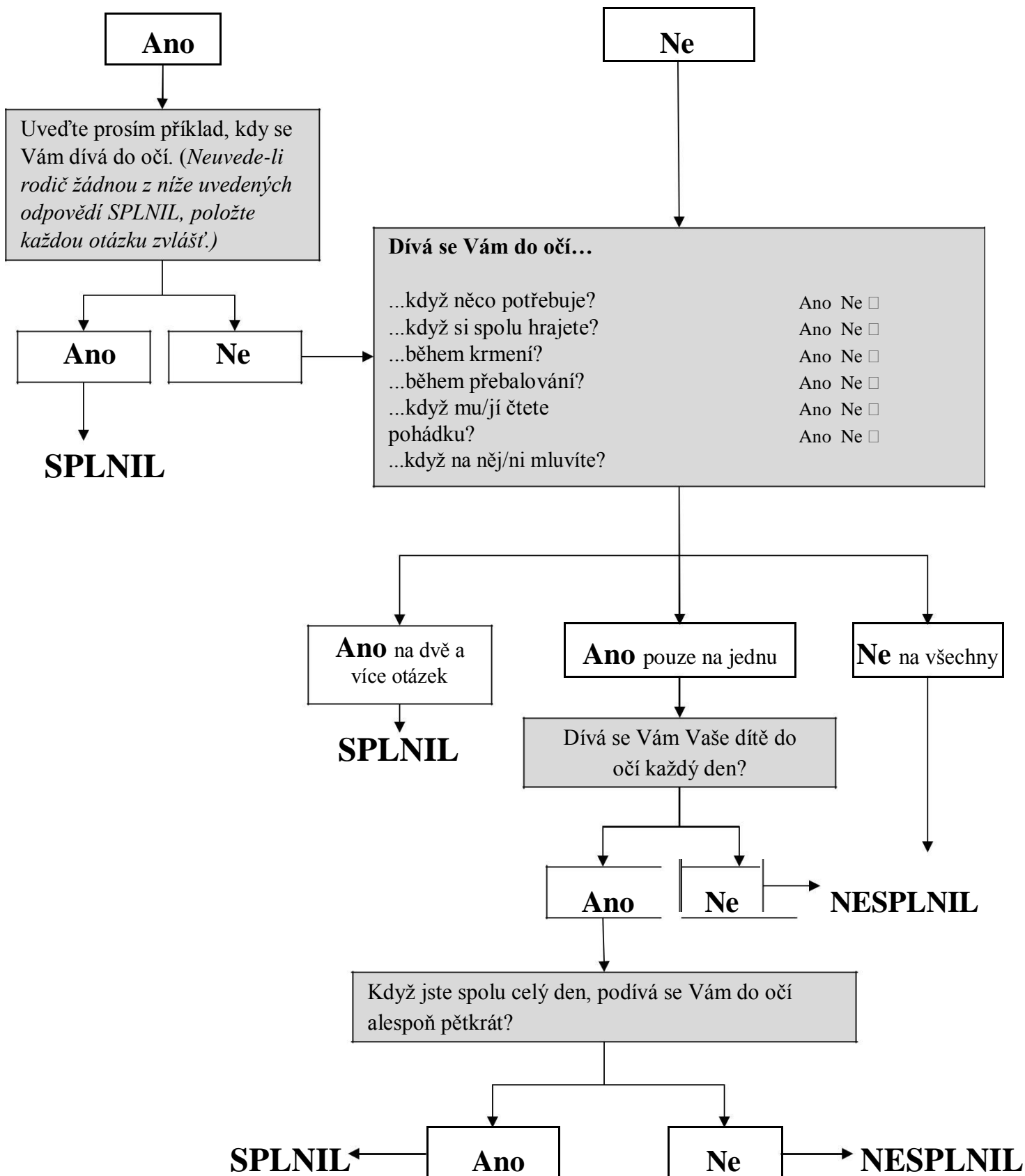
SPLNIL

NESPLNIL

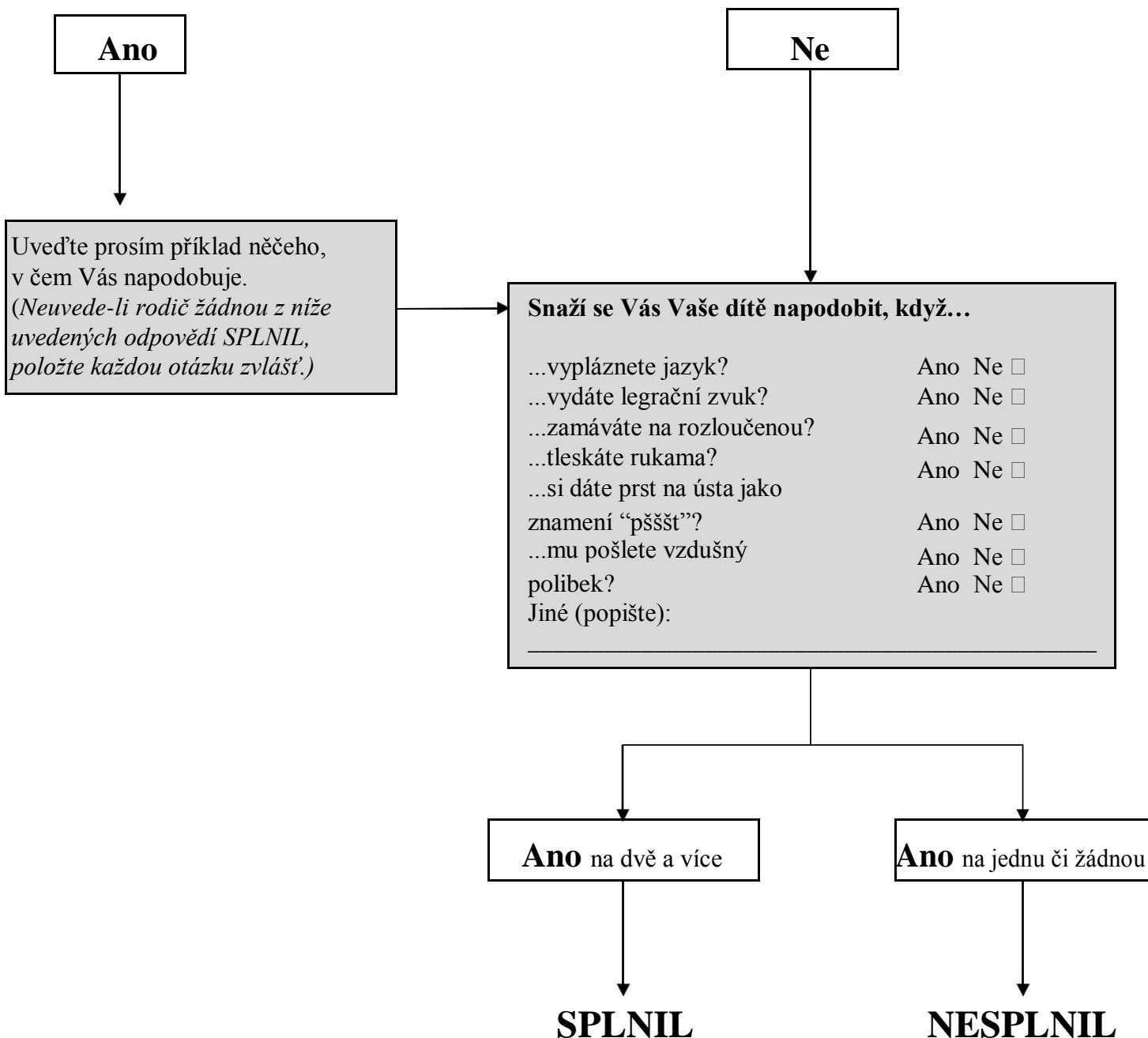
13. Chodí _____ ?



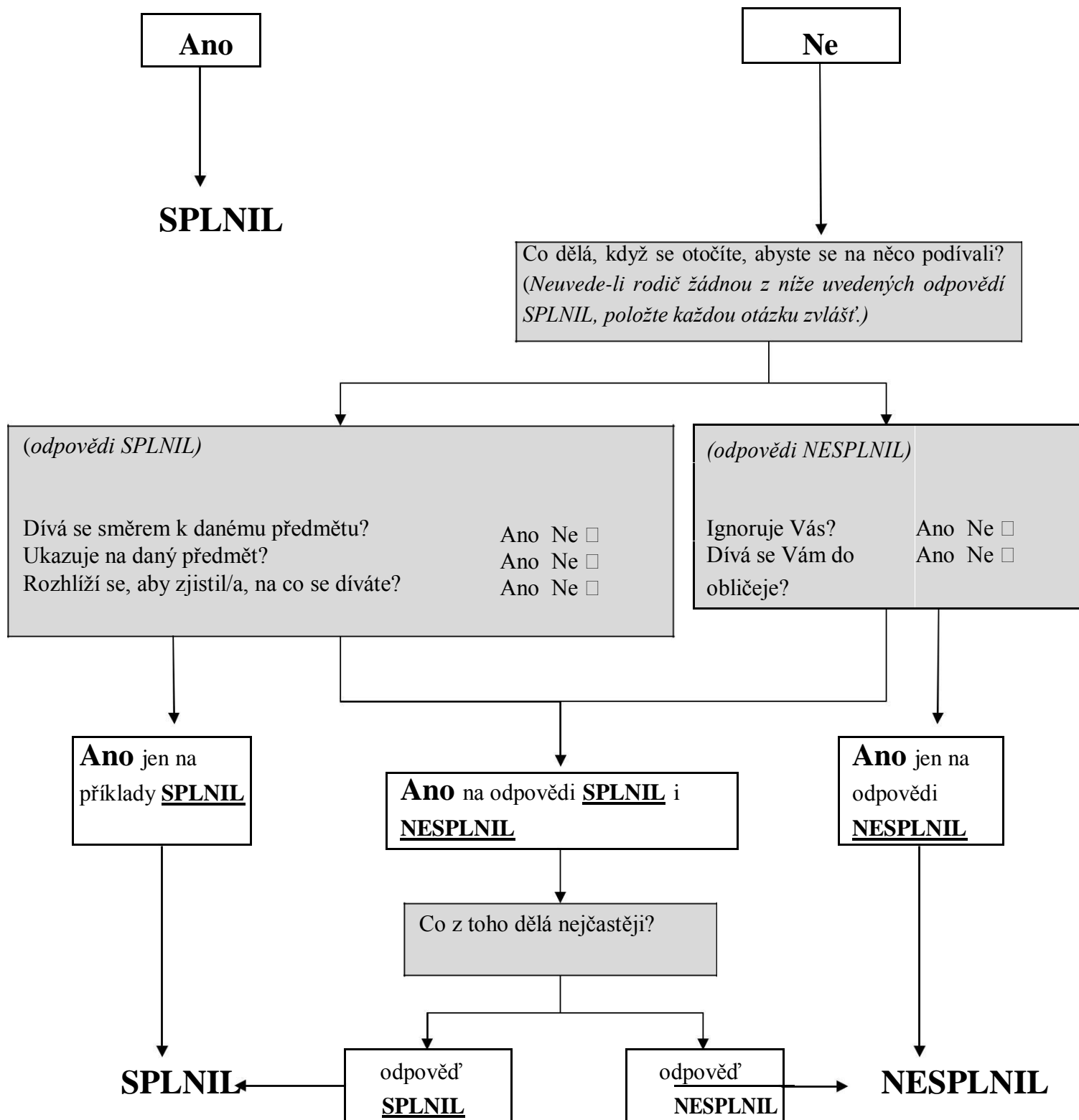
14. Dívá se Vám _____ do očí, když na něj/ni mluvíte, hrajete si spolu, nebo ho/ji přebalujete?



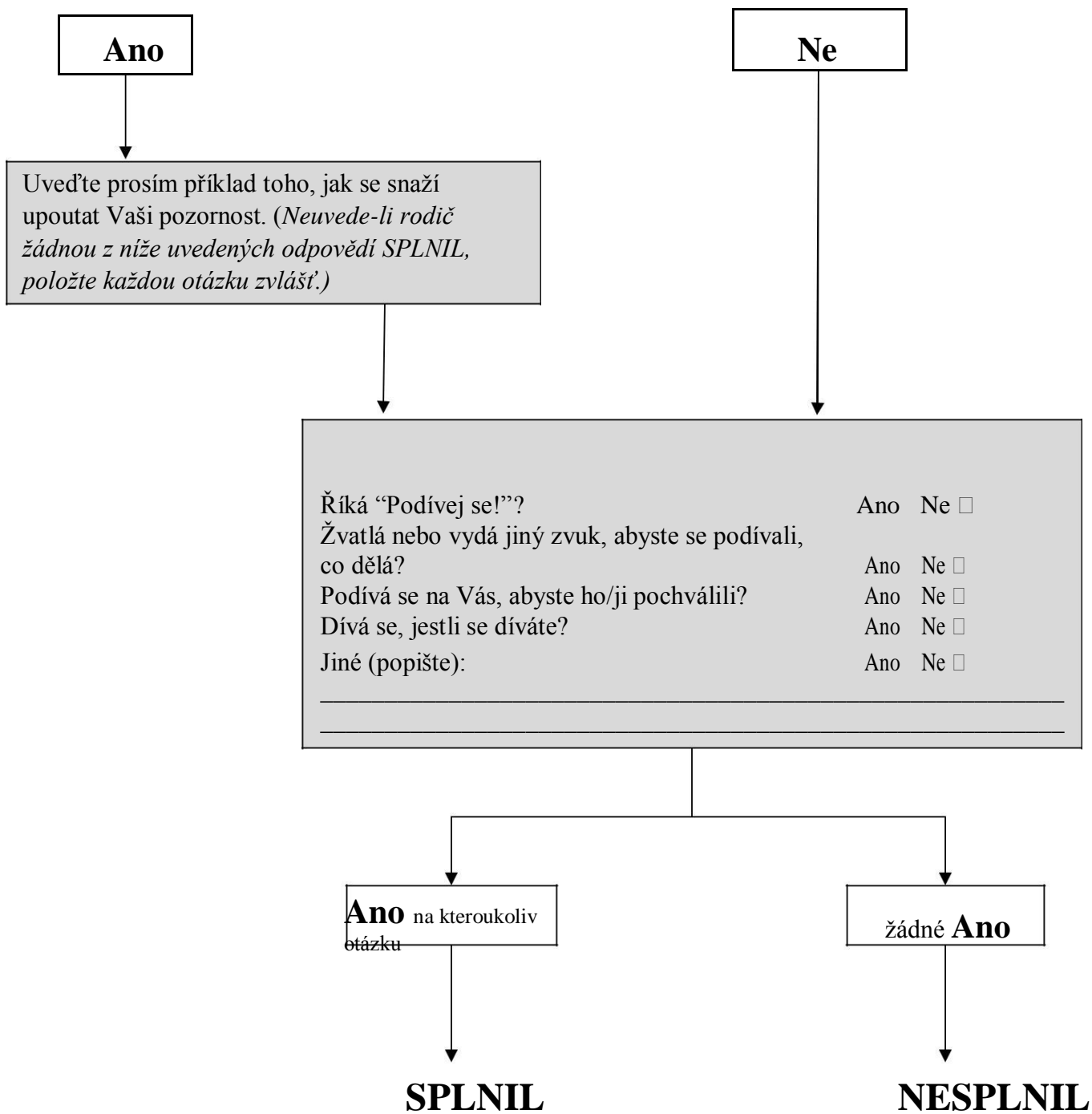
15. Snaží se _____ napodobovat, co děláte?



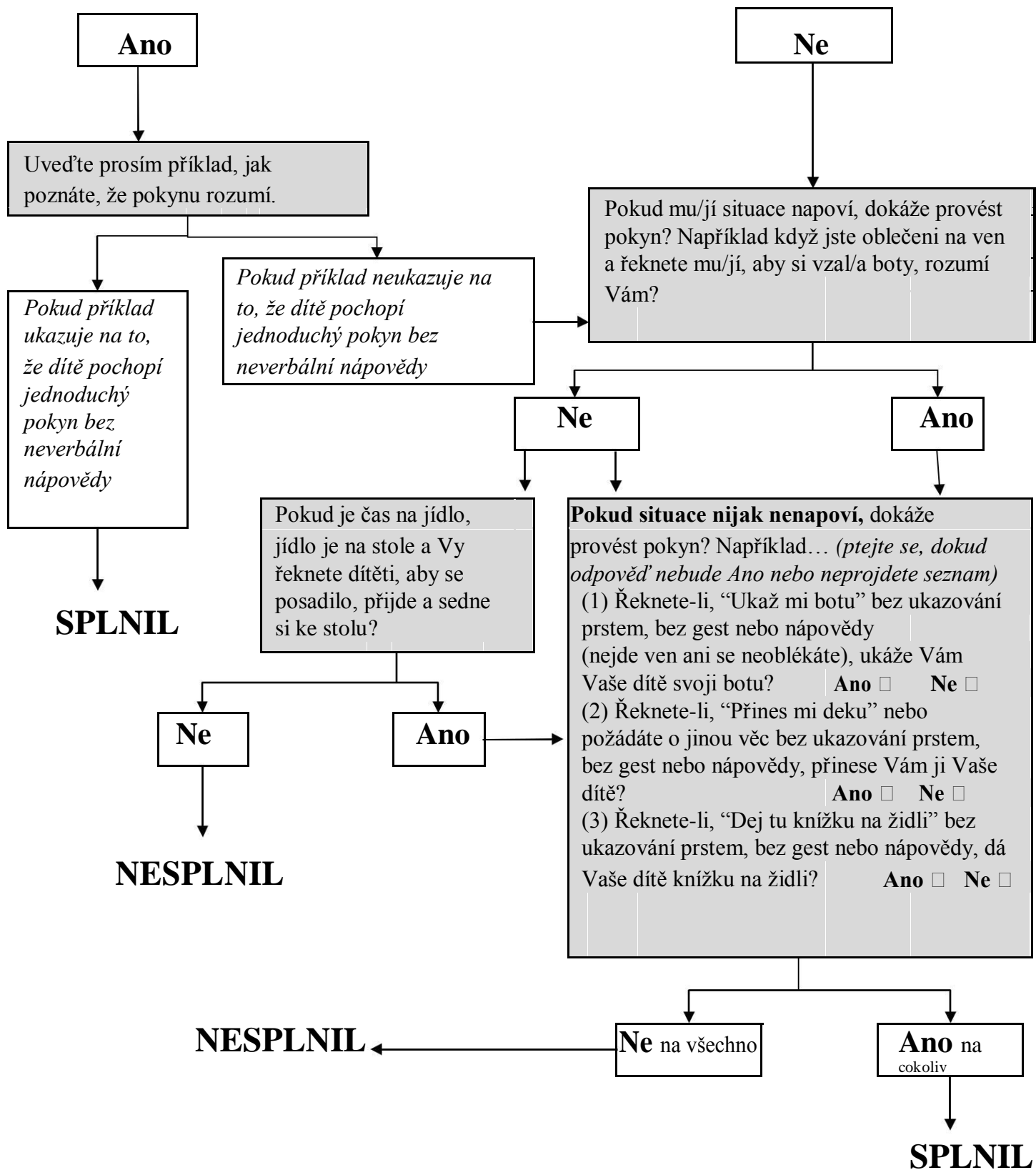
16. Pokud se podíváte nějakým směrem, rozhlíží se _____, aby zjistil/a, na co se díváte?



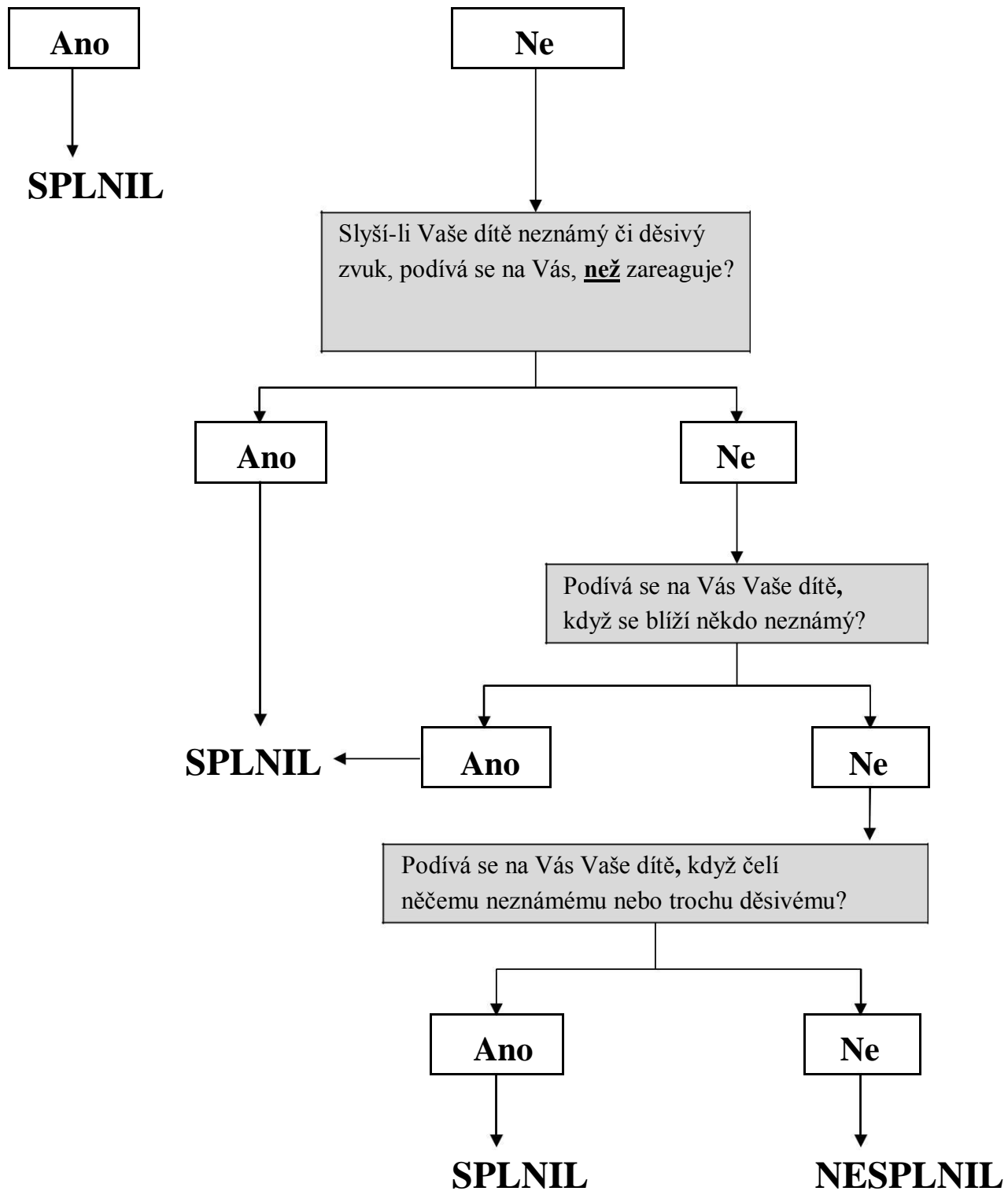
17. Snaží se _____ Vás přimět, abyste se na něj/ni dívali?



18. Pochopí _____ pokyn, který mu dáte?



19. Pokud nastane nějaká nová situace, podívá se _____ na Vás, aby viděl/a, jak na ni reagujete?



20. Má _____ rád/a pohybové aktivity?

