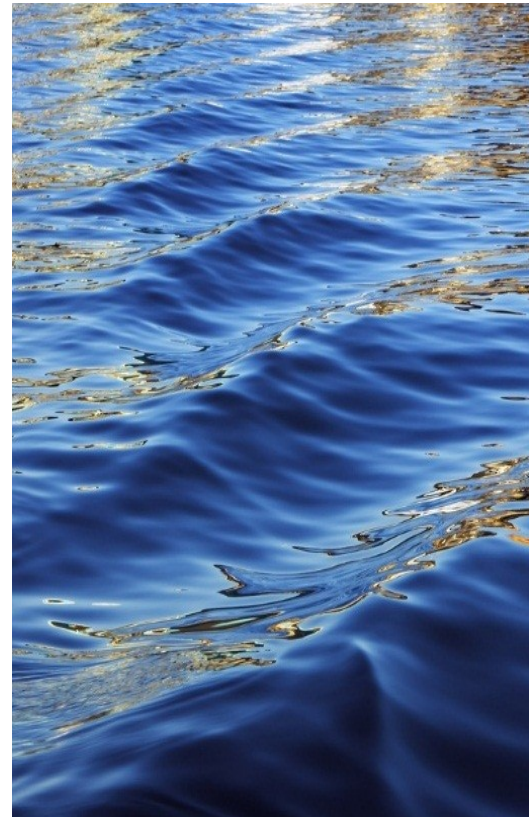


Vstupní pedagogická praxe

Mgr. et Mgr. Lucie Grůzová, Ph.D.



Výsledky esejí

Témata: 1) Asistenti ve třídách - nutnost nebo moda? Proč?

2) Přátelský vztah x respekt a poslušnost

3) Jakým budu učitelem

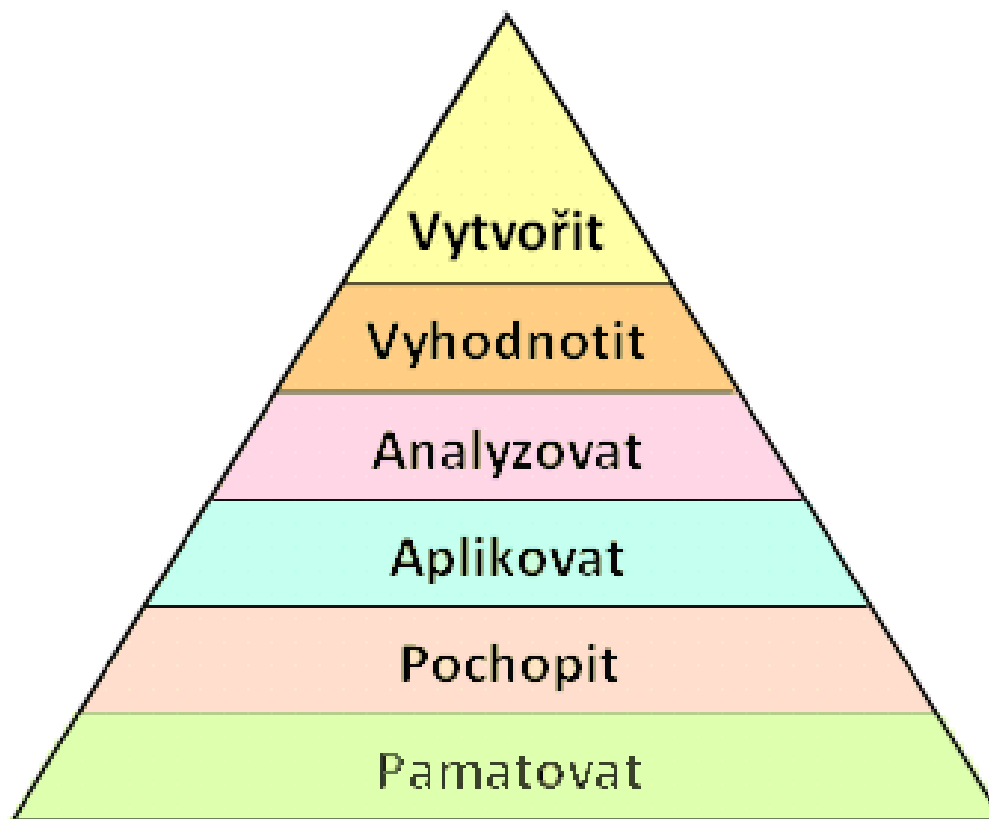
4) Malá x velká volnost dětí

Soudy: Samostatnost dětí - brání jí rodiče

Ideální kombinace (pro každého jiná)

Předsevzetí

Bloomova taxonomie



Pojmová dizonance

Pojem, předsevzetí

Individuální přístup k dětem

Reálné chování, to co říkám

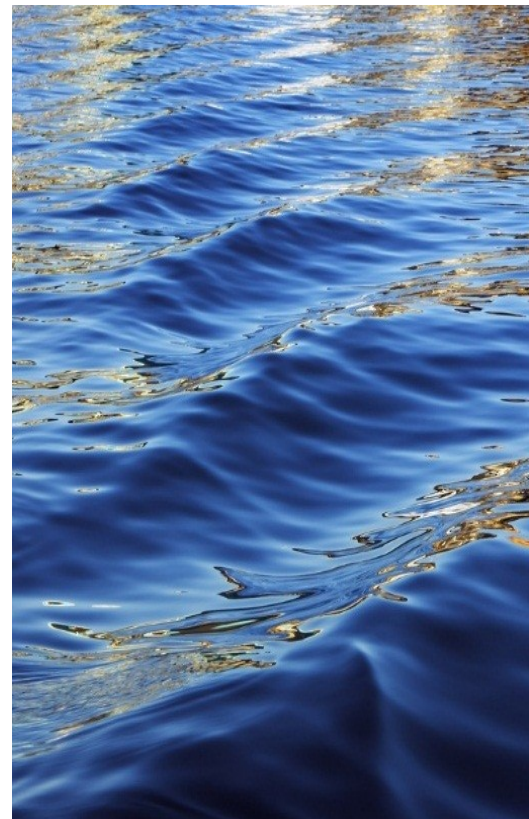
Proč jsou ve třídách asistenti.
Paní učitelka si hrála jen s
malou skupinkou.

Zkuste vymyslet 3 příklady, kdy to co si máme myslet,
nesedí s tím, co v praxi děláme nebo říkáme?

Jak se znáte?

[test 16 personalities](#)

Zpětná vazba z praxe



Co nám říká praxe a naše poznání

1. Napište na 3 lístečky:

- 1) Mé poznání o dětech na praxi.
- 2) Mé poznání o prostředí na praxi.
- 3) Mé poznání o učitelích na praxi.

2. Rozdělení na 3 skupiny a zpracování 3 kategorií.

Rozdělte lístečky podle četnosti a napište na tabuli.

3. Projděte si výsledky a napište + (souhlasím), - (nesouhlasím).

~~Jací chceme být~~ **budeme** učitelé?



Závěrečné hodnocení seminářů

Prosím, o vaše hodnocení:

- Pozitivně hodnotím, protože mě to posouvalo v ...
- Nelíbilo se mi, protože
- Jakýkoli vzkaz...

[Odkaz na formulář:](#)



Děkuji za vaši
spolupráci!

