

# Geografie sídel suburbanizace

4.cvičení

# URBANIZACE

- Změna sociálně-prostorových forem společnosti v důsledku společenské modernizace
- Důsledek – koncentrace obyvatelstva do městských sídel a růst měst
- Spojována s etapou industrializace
- Urbanizace:
  - Ekonomická – zvyšující se počet osob pracujících mimo zemědělství
  - Demografická – zvyšování podílu městského obyvatelstva
  - Prostorová – změny vzhledu a hmotného uspořádání sídel
  - Sociální – osvojení městského způsobu života, šíření městských hodnot a postojů

# SUBURBANIZACE

- Fáze související s vývojem společnosti v industriálním období
  - Zvyšuje se životní úroveň, rozvoj automobilového průmyslu a motorizace obyvatel umožňuje odloučení místa bydliště od místa pracoviště
  - Obyvatelé mají větší tendenci neusazovat se v centrech měst, ale v jeho zázemí v příhodných lokalitách s kvalitním životním prostředím
  - Ekonomickými a společenskými aktivitami zůstávají spjati s městem (dojíždí do něj za prací, kulturou, realizují v něm kontakty apod.)
  - Centra velkých měst tak postupně ztrácejí obytnou funkci ve prospěch funkce administrativní
  - Zázemí velkých měst rostou rychleji, než města samotná (často dokonce dochází k poklesu počtu obyvatel ve velkých městech).

VENKOV



DEURBANIZACE



PŘEDMĚSTÍ

DEURBANIZACE

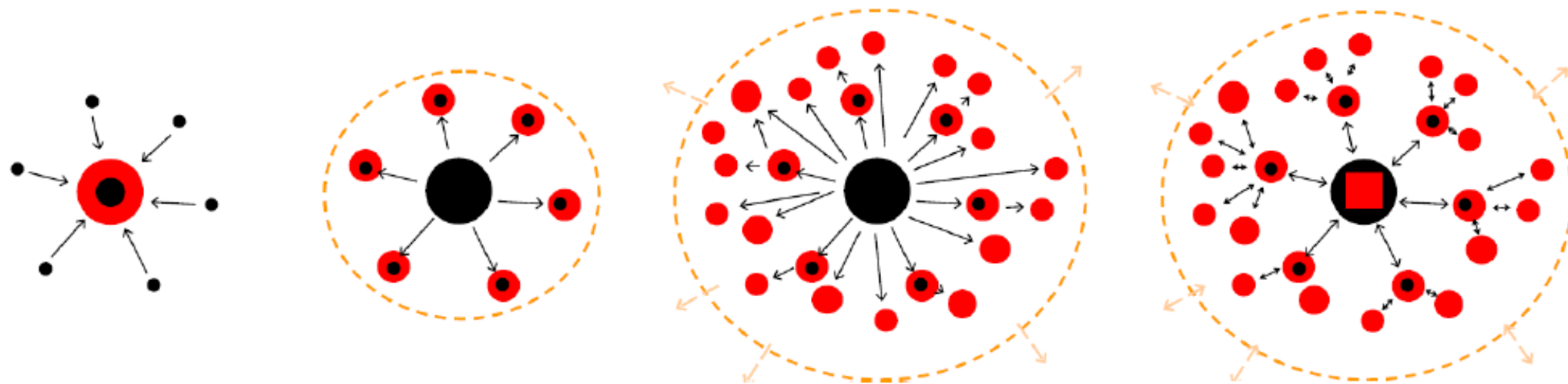
REURBANIZACE



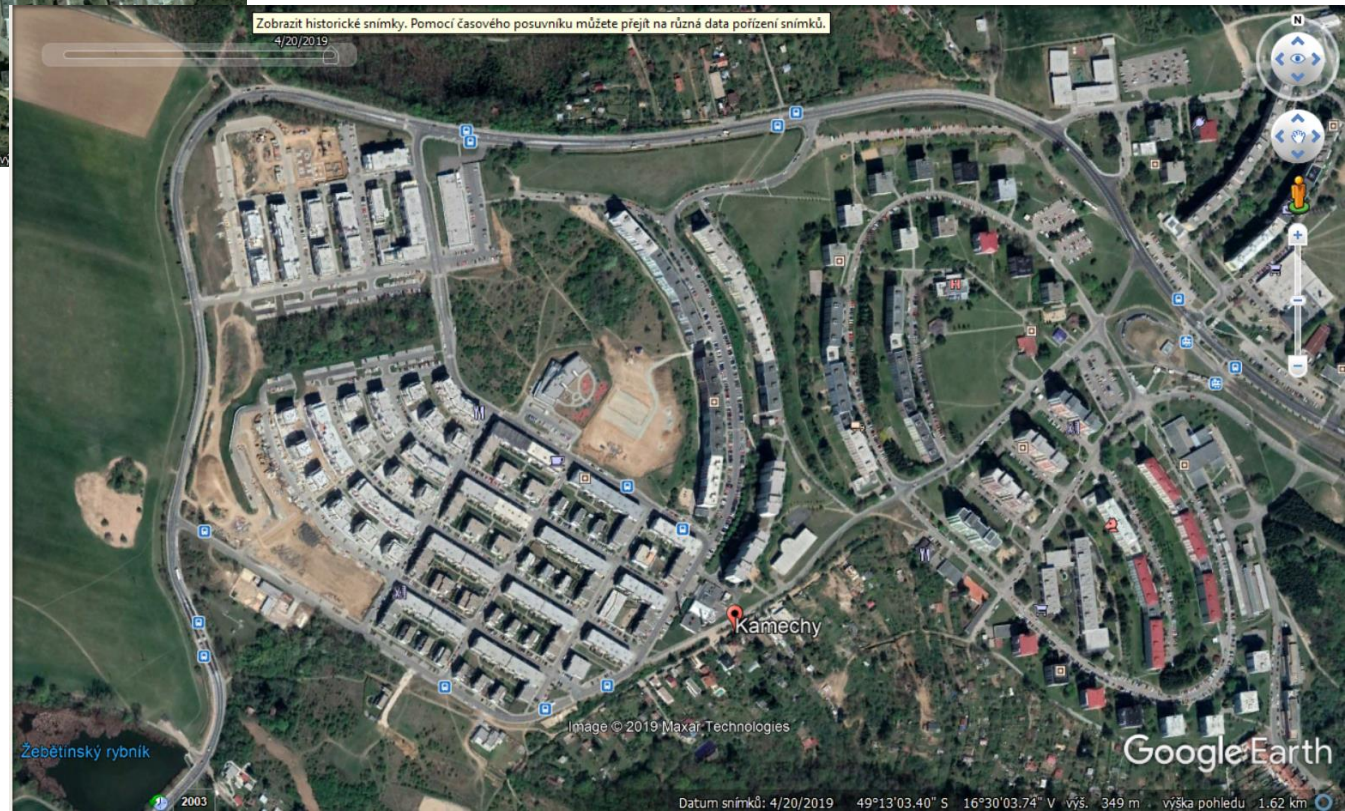
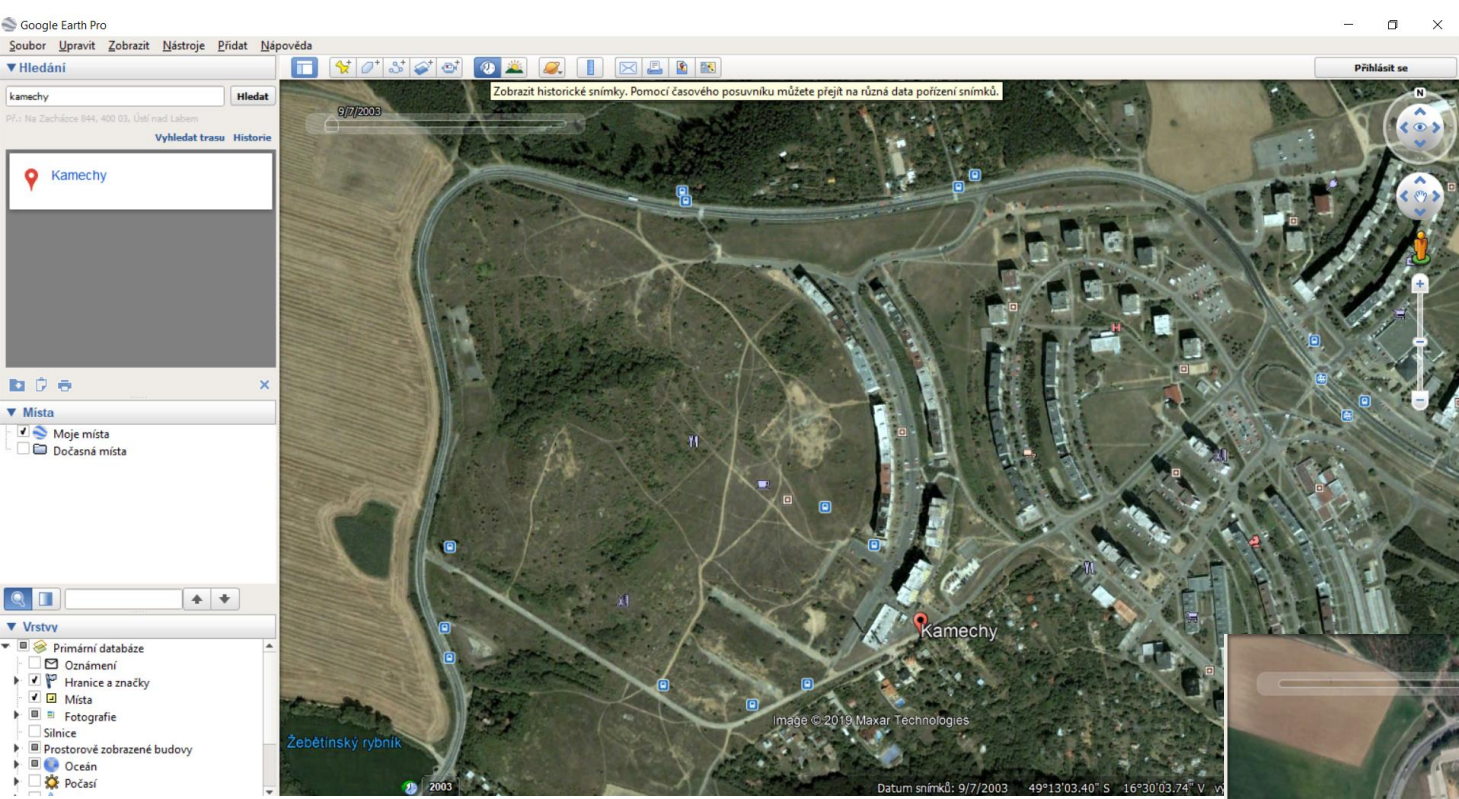
MĚSTO

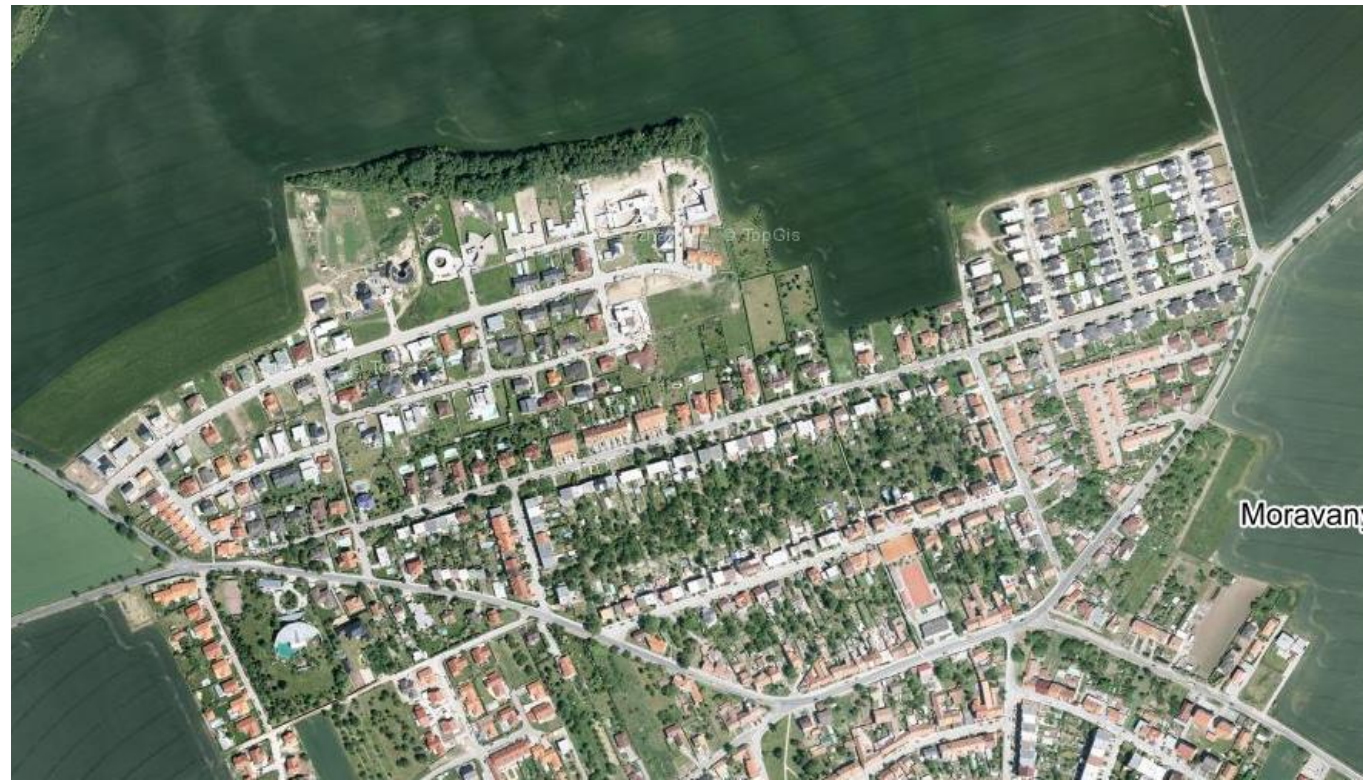
SUBURBANIZACE

URBANIZACE



**Obr. 5** Schematické modely urbanizace, suburbanizace, desurbanizace a reurbanizace





# Cvičení č. 4: Suburbanizace

**Zadání:** Nastudujte si níže uvedené články. Vyberte 2 letecké snímky téhož území (zvolte území **v Evropě**, v okolí libovolné města začínající na počáteční písmeno vašeho jména, **ne v ČR**), na kterých budete dokumentovat proces suburbanizace, popište situaci a dokumentujte na mapě, snímcích, obrázcích. *(Pozor na zvolené měřítko (přiblížení) snímku, zvolte tak, aby bylo vše na snímku zřetelné)*

- Kde se místo nachází?
- Kolik let uplynulo mezi pořízením snímků?
- Jak se krajina za tu dobu proměnila? Co přibylo, jaké plochy ubyly?
- Odhadněte, kolikrát se zvětšila plocha zástavby v sídle, do kterých směrů se nová zástavba rozšiřuje?
- K čemu jsou suburbanizované plochy pravděpodobně využívány? (využijte street view)
- Jsou zde ještě volné plochy pro výstavbu? Jakou? (rodinné domy, průmyslové areály atd.)
- Jaké pravděpodobně přináší váš případ suburbanizace výhody a nevýhody pro místní občany?

<https://www.geograficke-rozhledy.cz/archiv/clanek/530/pdf>

<https://www.geograficke-rozhledy.cz/archiv/clanek/538/pdf>

<https://www.geograficke-rozhledy.cz/archiv/clanek/274/pdf>



# Zdroje k použití:

- <https://earthengine.google.com/timelapse/>
- Google Earth Pro
- <https://www.google.com/maps> - Street View
- [www.mapy.cz](http://www.mapy.cz)
- Lokální mapové zdroje


Hledání

brno Hledat

Př.: 13000

Vyhledat trasu Historie

Brno

Místa

- Moje místa
- Dočasná místa

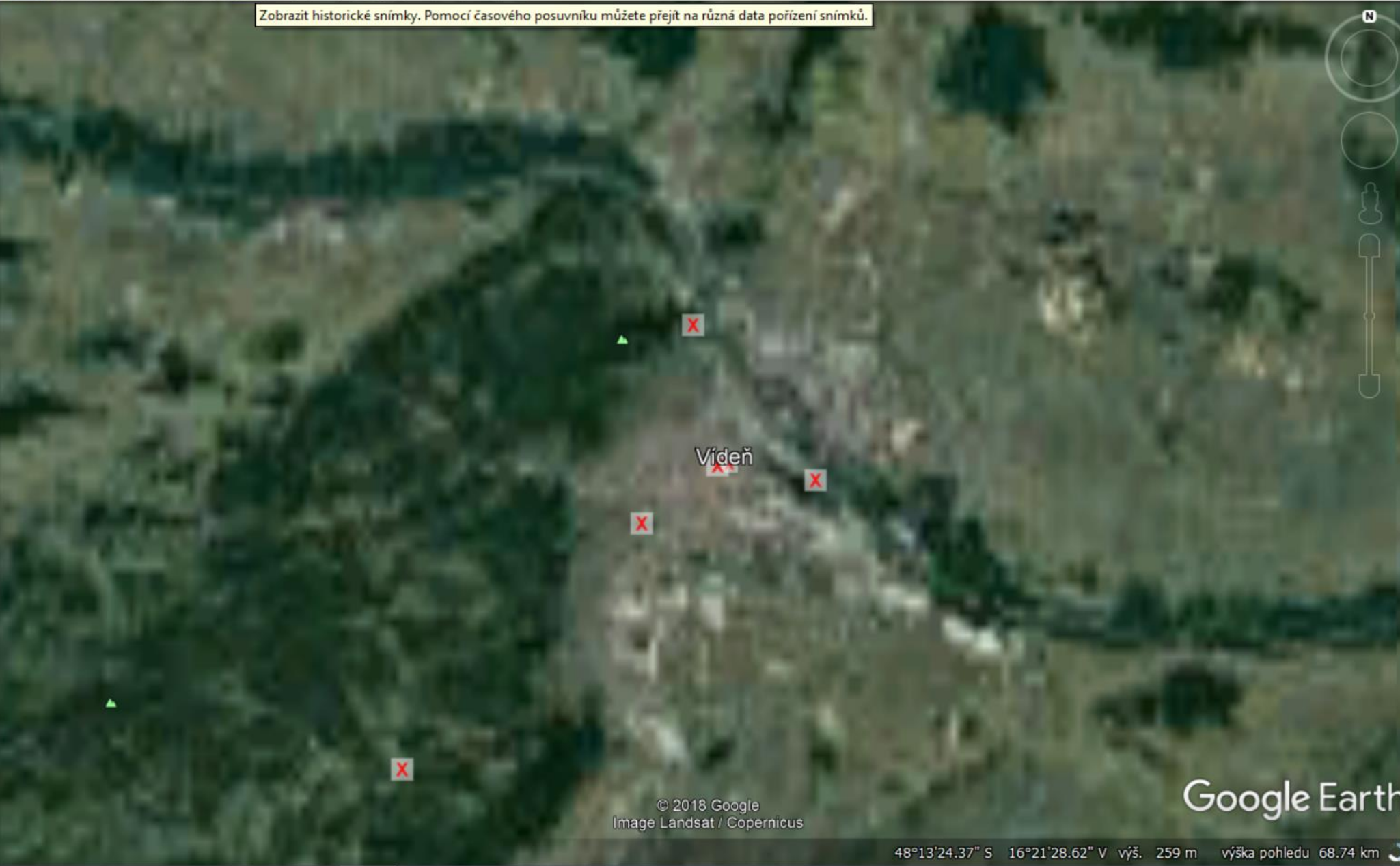


Vrstvy

- Primární databáze
  - Hranice a značky
  - Místa
  - Fotografie
  - Silnice
  - Prostorově zobrazené budovy
  - Oceán
  - Počasí
  - Galerie
  - Globální povědomí
  - Další



Zobrazit historické snímky. Pomocí časového posuvníku můžete přejít na různá data pořízení snímků.



Záhlaví: jméno, učo

Název cvičení:

Zadání cvičení

Vypracování cvičení

Závěr cvičení

Použité zdroje (dle citační normy)