

# Geografie sídel

## Morfologické typy venkovských sídel

5.cvičení

# Venkovská sídla

- vesnice, venkovské osídlení nebo venkov – všechna sídla, která nejsou městy bez ohledu na to, že obyvatelstvo většiny takových sídel už ztratilo jakékoliv spojení se zemědělskou výrobou
- skládají z obytných budov, hospodářských budov a zemědělsky obdělávaných ploch (plužiny)
- **Plužina** – orná půda patřící k sídlu + louky, pastviny a lesy, které se nacházejí v souvisle rozparcelované ploše polí.

# MORFOLOGICKÉ TYPY VENKOVSKÝCH SÍDEL

Dělení podle půdorysu: uspořádání budov a plužiny

Hodnocení půdorysu venkovských sídel se zaměřuje na zkoumání:

- půdorysného uspořádání jednotlivých usedlostí (tvar a vzájemná poloha obytných a neobytných částí usedlostí, tvar dvora apod.)
- půdorysného uspořádání sídla jako celku (jaké je uspořádání usedlostí a plužiny, jaká je jejich poloha vzhledem k návsi)
  - pravidelné
  - nepravidelné

Podle půdorysného uspořádání budov v sídle se rozlišují dva základní typy půdorysu:

- **soustředěný**—jednotlivé usedlosti jsou postaveny těsně vedle sebe
- **řadový**—jednotlivé usedlosti jsou v nevelkých vzdálenostech od sebe, jsou ale vzájemně odděleny dvory nebo zahradami.

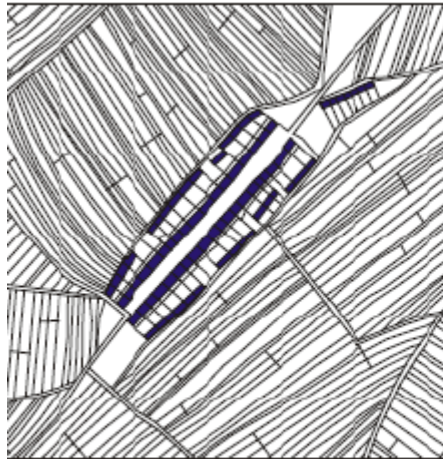
Plužina má také několik typů, které se většinou řadí do dvou skupin:

–pravidelná plužina

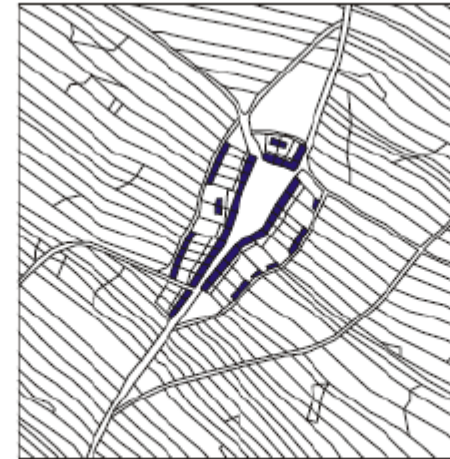
- **traťová plužina**
- **záhumenicová plužina**
- **délková plužina**

–nepravidelná plužina

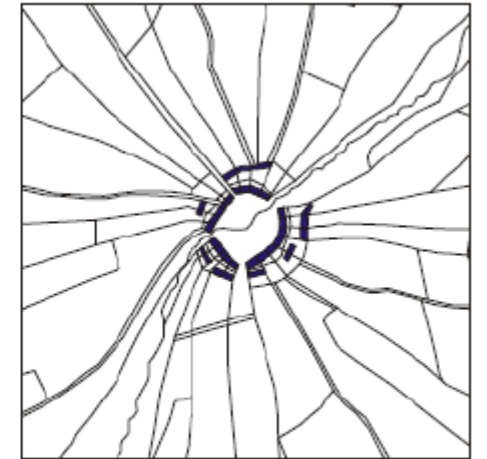
- **úseková plužina**
- **plužina scelených úseků**



traťová plužina  
silniční ves



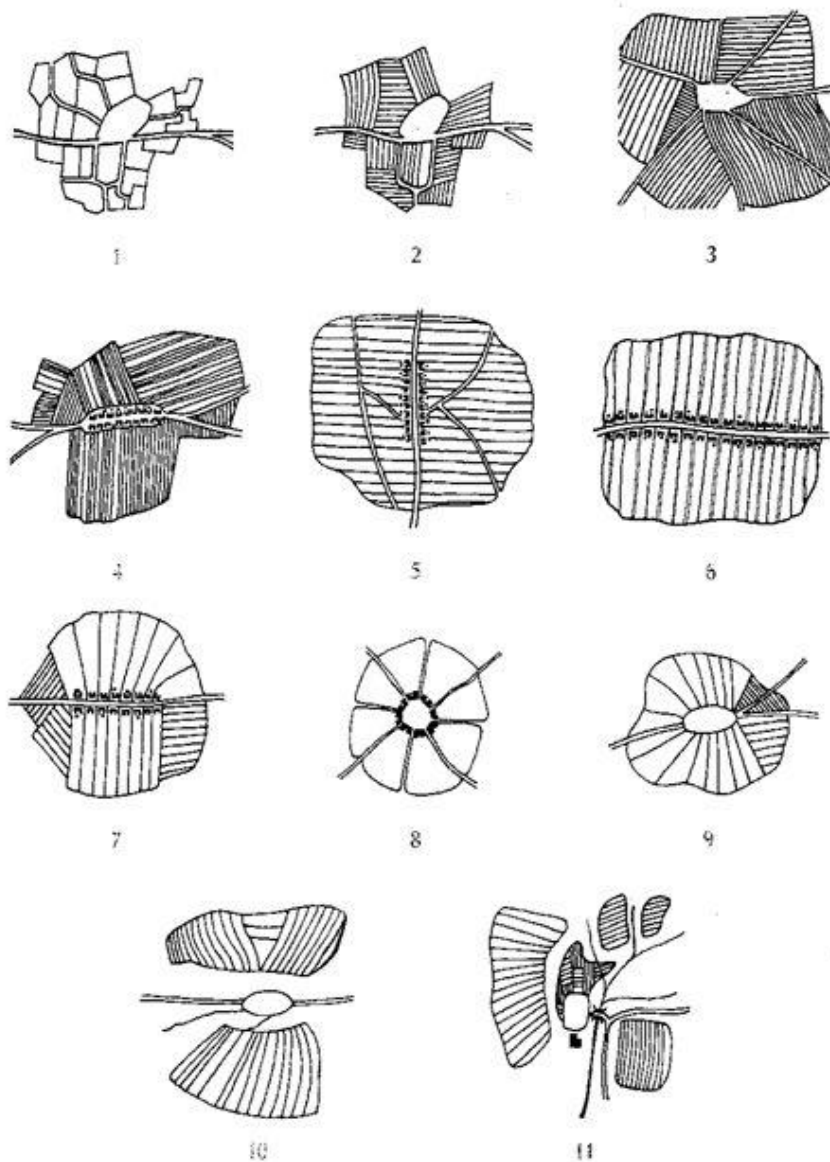
délková plužina  
návesní ves



záhumenicová plužina  
návesní ves

# Typologie plužin

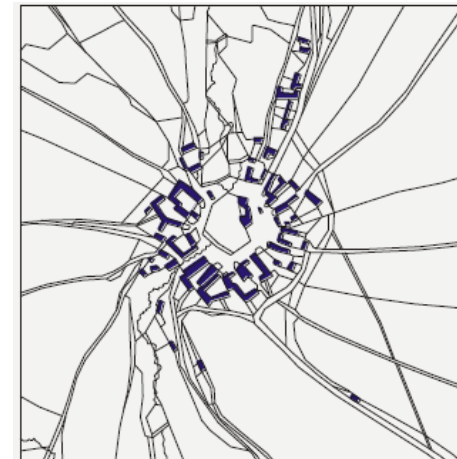
1. úseková (každý úsek 1 parcela)
2. dělených úseků (úseky rozděleny na parcely)
3. traťová (kolonizační)
4. nepravá traťová (vznikla parcelací úseků)
5. délková plužina (záhumenicové parcely napojeny na usedlost)
6. záhumenicová plužina lesní (kolonizační)
7. záhumenicová plužina klínová a pásová
8. paprsčitá
9. kompaktní
10. rozštěpená
11. rozptýlená



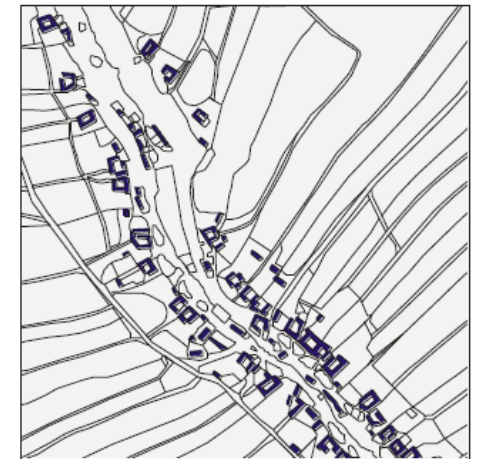
# MORFOLOGICKÉ TYPY VENKOVSKÝCH SÍDEL

- **Pravidelné půdorysné typy vesnic:**
  - silniční vsi
  - návesní vsi
  - řadové vsi
  - lesní návesní vsi
- **Nepravidelným půdorysným typem jsou vesnice s hromadným půdorysem**

(**Náves**= prostor na němž se soustřeďuje hospodářský a společenský život vesnice, statky semknuty k sobě)



lesní návesní ves



řadová ves

## Silniční vsi



1. POPICE (s. o. Hustopeče): půdorys silniční, pluzina traťová jednosměrně parcelovaná. Sv. od osady na návrší vinice, na jejichž úpatí je patrna řada lisoven a sklepů. Staré sídelní území. Ves se poprvé připomíná r. 1297.



## Návesní vsi



2. KUROVICE: půdorys návěsí silnicovka, plůžina traťová a dvorové úseky. Staré sídelní území. První zpráva k r. 1276.

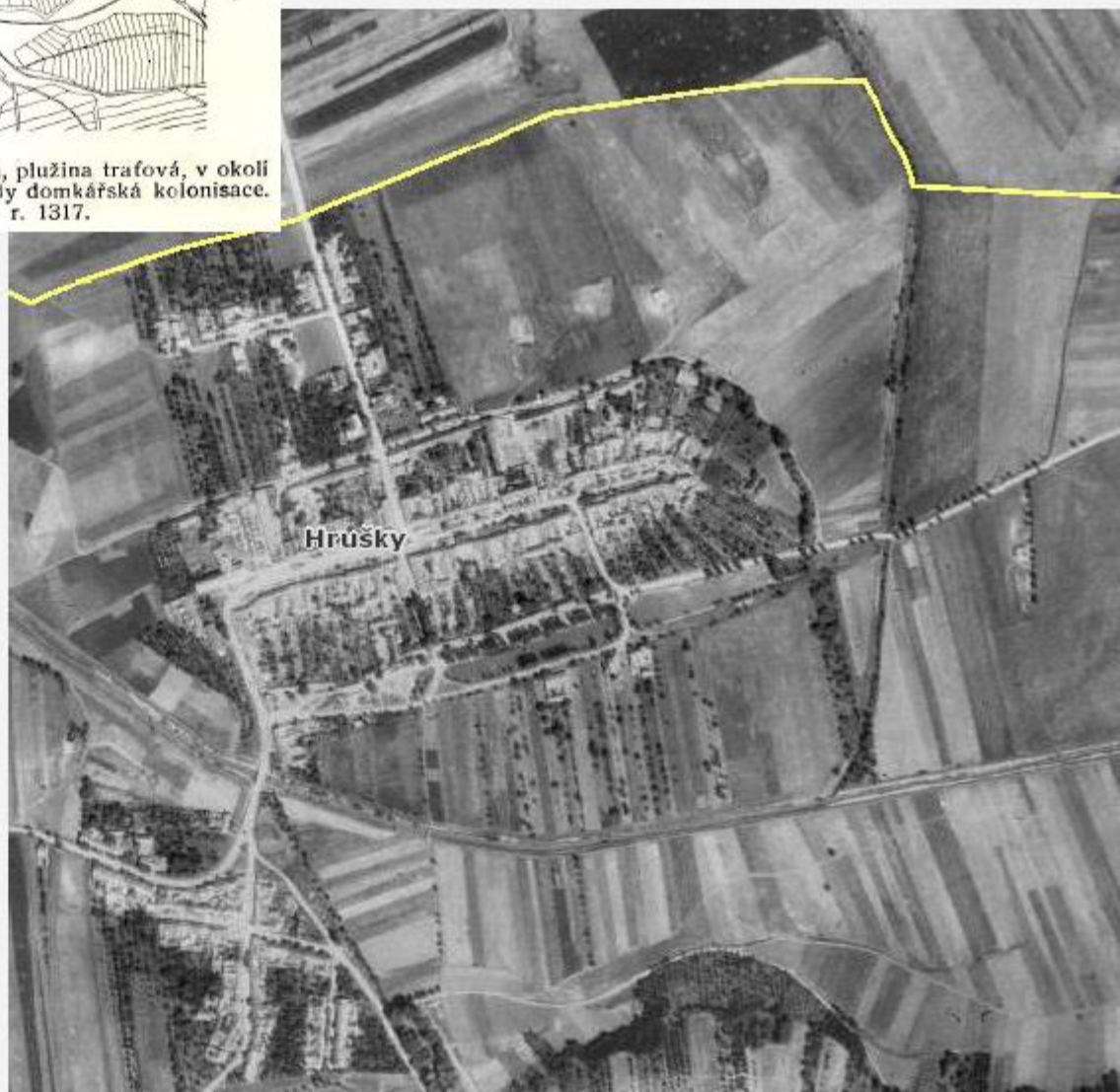


lesní návěsí ves





o. Slavkov u Brna): půdorys ulicovka, plužina traťová, v okolí dělených úseků. Jižně od vlastní osady domkářská kolonizace. Staré sídelní území. První zmínka k r. 1317.



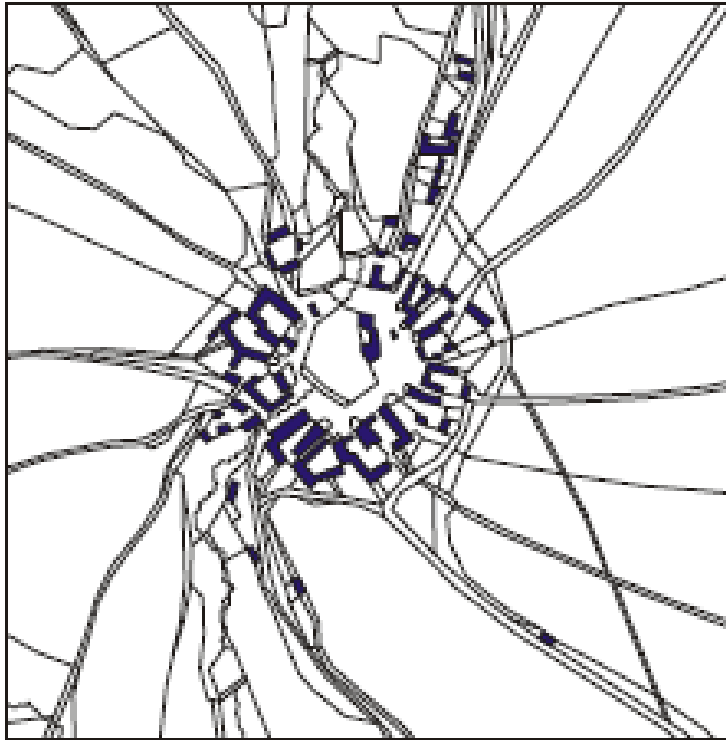
**Půdorysy vesnic: návěsní  
silniční ves**



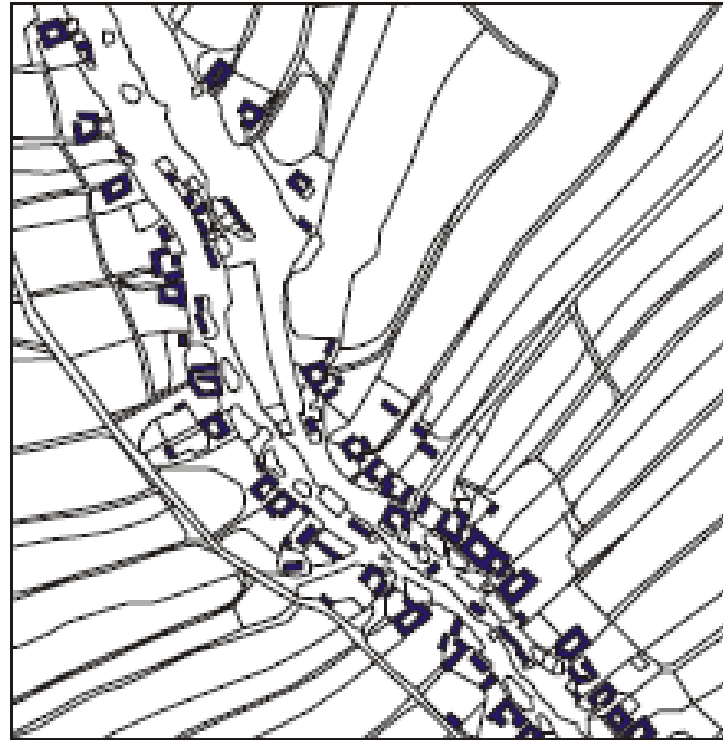
**ves s okrouhlou návší a radiálním  
uspořádáním parcel**



# Řadové vsi



lesní návesní ves



řadová ves

# Cvičení č. 5:

## MORFOLOGICKÉ TYPY VENKOVSKÝCH SÍDEL (DĚLENÍ PODLE PŮDORYSU)

- Klasifikujte z geneticko-morfologického hlediska půdorysu 3 venkovská sídla odlišné dle uspořádání budov a plužin.
- Jedno sídlo vyberte v okolí vašeho bydliště (pokud bydlíte ve městě, je třeba vybrat blízké venkovské sídlo), navštivte toto sídlo, pořídte fotodokumentaci charakterizující daný typ venkovského osídlení.
- dokumentujte na leteckém snímku morfologický typ a doplňte ručně zpracovaným schématickým náčrtem (uspořádání budov a plužin).
- ostatní 2 venkovská sídla vyberte tak, aby byla vždy jiného morfologického typu (kterékoliv sídlo v ČR), popište geograficky, kde se venkovské sídlo nachází, určete morfologický typ a doplňte letecký snímek + náčrt.

# Zdroje k použití:

- <https://earthengine.google.com/timelapse/>
- Google Earth Pro
- <https://www.google.com/maps> - Street View
- [www.mapy.cz](http://www.mapy.cz)
- Lokální mapové zdroje
  
- HALÁS, M., BRYCHTOVÁ, Š., FŇUKAL, M. Základy humánní geografie 1. Geografie obyvatelstva. Olomouc: Univerzita Palackého v Olomouci, Katedra geografie.

Záhlaví: jméno, učo

Název cvičení:

Zadání cvičení

Vypracování cvičení

Závěr cvičení

Použité zdroje (dle citační normy)