

FIKTIVNÍ FIRMA

Fiktivní firma (FiF)

Nástroj pro rozvoj podnikatelských kompetencí žáků SŠ a VOŠ
Aktivní rozvoj obchodních dovedností a znalostí

= **virtuální společnost**, která simuluje reálné procesy, produkty a služby
Zakládá se podle zákona o obchodních korporacích pod vedením CENTRA
FIKTIVNÍCH FIREM (CEFIF) v Praze

Cíle výuky ve FiF

Trénovat:

iniciativu,
samostatnost.

Poskytnout žákům znalosti, jak založit a vést obchodní společnost nebo živnost.

Žáci se učí:

pracovat v týmu,
přijímat odpovědnost,
rozvíjet iniciativu
zlepšovat své měkké a také odborné dovednosti.

Trénink prezentace výsledků jak svých, tak celé společnosti.

Činnosti ve FiF

Fiktivní firmy spolu obchodují navzájem podle běžných obchodních zvyklostí. Její pracovníci uskutečňují všechny základní podnikové činnosti jako jsou např:
nákup, prodej, reklama
písemný i telefonický hospodářský styk
fakturace a účtování
činnosti podnikového sekretariátu

ORGANIZAČNÍ STRUKTURA FIF

odpovídá struktuře středně velké firmy reálné
nevyrábí žádný produkt, není třeba zřizovat oddělení výroby
je nutné zřídit zejména ekonomické a právní útvary
konkrétní struktura je dána především počtem žáků, kteří budou ve firmě pracovat
V průběhu celé výuky doporučujeme alespoň jednou provést obměnu žáků
pracujících na jednotlivých pozicích. Z této obměny by měl být vyloučen ředitel
fiktivní firmy.

[Ředitel fiktivní firmy](#)

[Sekretariát ředitele](#)

[Právní oddělení](#)

[Personální oddělení](#)

[Obchodní oddělení](#)

[Oddělení marketingu](#)

Hodnocení ve FiF

Začlenit klasické hodnocení tak, jak probíhá ve firmách.

Hodnotící arch (připraví personálním oddělení)

Každý vedoucí ohodnotí práci svých bezprostředních podřízených a navrhne známku.

Taktéž učitel vyplní tyto hodnotící archy.

Hodnotící pohovory

Hodnocený se vyjádří k posudkům.

Pokud se navržené známky shodují, je vše v pořádku.

Pokud je mezi nimi rozdíl, můžete dále pokračovat v hodnocení.

Konečná zodpovědnost za hodnocení je na učiteli, ale tento způsob hodnocení je mnohem blíže realitě a žáci jej jistě ocení.

Vyučovací metody ve FiF

NE monologické vyučovací metody (používáme při podávání nového učiva)

Hlavní metody spojeny se samostatnou prací žáků.

rozhovor,

práce s odbornou literaturou (samostatné studium zákonů, předpisů a směrnic).

Celou práci žáků ve FiF můžeme považovat za určitou formu **inscenační metody**.

Práce ve fiktivní firmě svých charakterem patří do problémové výuky.

CEFIF PORTÁL

obsahuje tyto moduly:

- registrace / přihlášení
- dotazník
- správa zaměstnanců
- platby zdravotního pojištění
- platby sociálního pojištění

registrace

- registrace fiktivních firem (dále jen FF) bude probíhat elektronicky
- při první návštěvě aplikace **CEFIF portal** musí projít registrací všechny firmy, tedy existující i nové
- v rámci registrace vyplníte základní údaje a název firmy (máte možnost uvést 2 názvy)
- na základě odeslané registrace Vám, CEFIF e-mailem název FF:
 - **schválí** – přijde Vám potvrzující e-mail s vygenerovaným IČ a heslem a bude vytvořen účet pro Vaši FF
 - **zamítne** – a to v případě, že název firmy již existuje, nebo je shodný s jiným, nebo není zcela korektní, pokud tato situace nastane, je potřeba procesem registrace projít znovu
- po obdržení potvrzujícího e-mailu se přihlásíte do aplikace CEFIF portal:
 - IČ = přihlašovací jméno**, heslo si po přihlášení můžete v nastavení změnit

... dalším krokem je vyplnění dotazníku ...

dotazník

na co získané informace potřebujeme?

- pro evidenci fiktivních firem v České republice
- díky specifických údajům bude pro Vás jednodušší najít toho správného obchodního partnera
- pro evidenci evropské databází EuroPen, v rámci které si můžete vybírat své **zahraniční** obchodní partnery
- pro různé analýzy a statistiky týkající se českého středoškolského vzdělávacího systému
- pro mezinárodní statistiky a srovnání v rámci Evropy a dalších vybraných zemí z celého světa
-

CEFIF obchodní rejstřík

- simuluje reálný návrhu zápisu do OR
- povinná pole jsou vyznačená červeně
- obsahuje nápovědy
- po správném vyplnění a obdržení všech potřebných dokumentů se Vám vygeneruje výpis z obchodního rejstříku
- dokumenty již nebudete zasílat e-mailem, ale budete je nahrávat formou příloh přímo do této aplikace
- žádosti o úpravu nebo doplnění bude CEFIF zaznamenávat přímo do aplikace
- připravili jsme pro Vás návod, jak při vyplňování návrhu na zápis do OR postupovat (najdete ho na našem CD spolu s radami, jak postupovat ve vyplňování dalších dokumentů)

... do budoucna se plánujeme převést všechny formuláře potřebné pro zápis do OR do on-line podoby...

správa zaměstnanců

- je vlastně databází zaměstnanců Vaší firmy
- zaměstnance můžete libovolně přidávat, ubírat nebo měnit jejich údaje
- správa zaměstnanců je propojena s dalšími 2 moduly:
 - **pro platby zdravotního pojištění**
 - **pro platby sociálního pojištění**

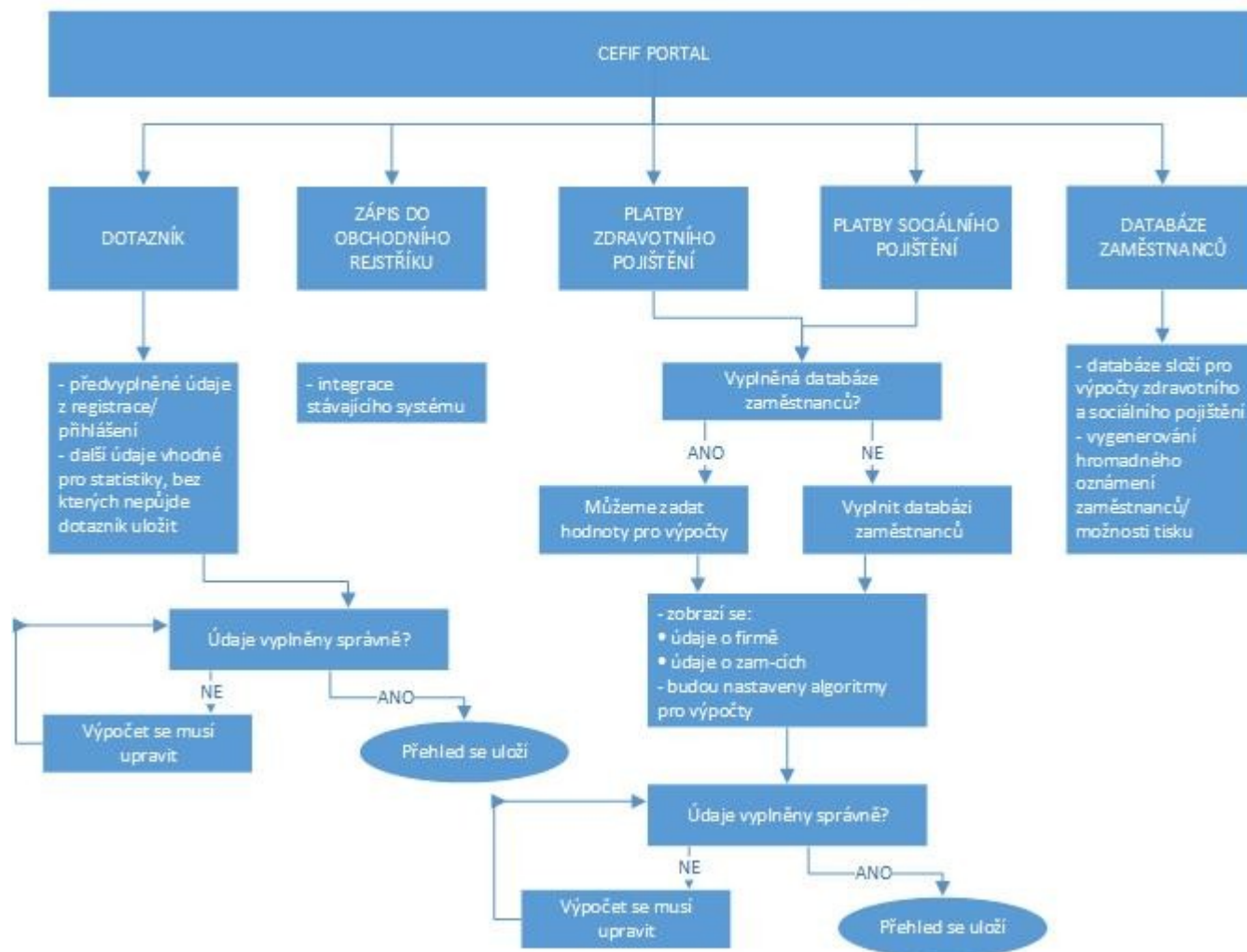
platby zdravotního pojištění (ZP)

- údaje o zaměstnancích už nemusíte vyplňovat
- tento modul je propojen s modulem správy zaměstnanců, ze které se údaje o zaměstnancích automaticky načtou
- platby ZP počítáte za jednotlivé zaměstnance a za organizaci zvlášť
- hodnoty pro výpočet ZP zadáváte přímo do aplikace
- ihned se dozvíte, zda jste výpočet provedli správně
- v případě nesprávného výsledku se výpočet neuloží
- zapomenete-li za některý měsíc platby zdravotního pojištění vypočítat, systém Vás při dalším přihlášení upozorní
- po správném vyplnění všech výpočtů za daný měsíc se platby automaticky odešlou zdravotního pojišťovně

platby sociálního pojištění (SP)

- údaje o zaměstnancích už nemusíte vyplňovat
- tento modul je propojen s modulem správy zaměstnanců, ze které se údaje o zaměstnancích automaticky načtou
- platby SP počítáte za jednotlivé zaměstnance a za organizaci zvlášť hodnoty
- hodnoty pro výpočet SP zadáváte přímo do aplikace
- ihned se dozvíte, zda jste výpočet provedli správně
- v případě nesprávného výsledku se výpočet neuloží
- zapomenete-li za některý měsíc platby zdravotního pojištění vypočítat, systém Vás při dalším přihlášení upozorní
- po správném vyplnění všech výpočtů za daný měsíc se platby automaticky odešlou zdravotního pojišťovně

NÁZEV FIRMY



ÚŘADY CEFIF

Rejstříkový soud

Živnostenský úřad

Finanční úřad

Správa sociálního zabezpečení

ZDRAFIK - fiktivní zdravotní pojišťovna

Pojišťovna CEFIF

Centrální dodavatel

FIBA banka

CEFIFBANKA

Informační centrum