



Psychologické teorie osobnosti

Definice osobnosti:

Although no single definition is acceptable to all personality theorists, we can say that personality is a pattern of relatively permanent traits and unique characteristics that give both consistency and individuality to a person's behavior. (Roberts & Mroczek, 2008, dle Feist, Feist & Roberts, 2018, str. 5)

Témata

- ▶ Mají všechny lidi něco společné?
- ▶ Mají někteří lidi něco společné?
- ▶ Mají lidi něco jedinečné?
- ▶ Pochopení lidem (proč dělají co dělají, proč jsou jací jsou – různá vysvětlení)
- ▶ Kategorizace – podle jakých kritérií? (předpoklad toho je, že jsou v něčem důležitém různí)
- ▶ Chování, prožívání, myšlení



- ▷ *Nevyjádřeny emoce se nikdy neztratí. Jsou pochovány zaživa a vrátí se ještě horší.*



- ▷ *Chování, které vedlo k dosažení cíle, má tendenci se uchovat a opakovat*



- ▷ *Důležitou podmínkou změny člověka je prostředí zájmu a bezpodmínečného pozitivního přijetí*



- ▷ *Hlavní motivační síla je snaha maximalizovat příjemné
(a minimalizovat nepříjemné)*



- ▷ *Hlavní motivační síla je touha po moci a úspěchu*



- ▷ *U lidí je základní motivační síla
potřeba po smyslu života*



- ▶ *Sledování agrese v TV způsobuje agresivní chování*



- ▷ *V situaci když jsou ostatní proměnné konstantní (příjemnost aktivity, náročnost...) lidi dělají to, co vede k stanovenému cíli*



- ▷ *Lidi mají svobodnou vůli a jsou strůjci vlastního štěstí*



- ▷ *Každý člověk může žít šťastný a spokojený život*



- ▷ *Hlavním faktorem lidského chování je to, co člověk chce dosáhnout*



- ▷ *Hlavním faktorem lidského chování je jeho minulost*



- ▷ *Člověk vědomě ovlivňuje svůj život (nevědomé procesy nejsou důležitější než vědomé)*



- ▷ *Člověk je taký, jaký je, kvůli biologickým vlivům – genům, hormonům, fyziologii)*



- ▷ *Každý člověk je zásadně jedinečný (unikátnost je významnější než podobnost s ostatními lidmi)*

Požadavky SOk211

- ▶ Deník
 - jak by to vysvětlil
 - jak by se dalo zkoumat
 - podnět na další téma20b
- ▶ Reflexe výzkumného článku
10b
- ▶ Zkouška
 - diskuse nad primárními zdroji 15b
 - zkouška z probíraných témat 25b

Casopisy o personality psychology

- ▶ Journal of Personality and Social Psychology
- ▶ Journal of Personality
- ▶ Personality and Individual Differences
- ▶ European Journal of Personality
- ▶ Journal of Personality Assessment
- ▶ Journal of Research in Personality
- ▶ Social Behavior and Personality: An International Journal
- ▶ Personality and Social Psychology Review
- ▶ Social Psychological and Personality Science
- ▶ Social and Personality Psychology Compass

PSYCHOLOGY



CRASH COURSE



sbk

THE PSYCHOLOGY PODCAST

With Dr. Scott Barry Kaufman



HIDDEN BRAIN

TED



TEDEd

Lessons Worth Sharing

- ▷ TED: B. Little: Who are you, really? (o personality psychology obecně, extravert/introvert)
https://www.youtube.com/watch?v=qYvXk_bqIBk
- ▷ TED: J. Kummerow: What's your type? (o MBTI)
https://www.youtube.com/watch?v=gBklyJ7kf_I
- ▷ CrashCourse Psychology
<https://www.youtube.com/playlist?list=PL8dPuuaLjXtOPRKzVLY0jJY-uHOH9KVU6>
- ▷ YaleCourses: Introduction to psychology (některé jsou o osobnosti)
<https://www.youtube.com/playlist?list=PL6A08EB4EEFF3E91F>
- ▷ Jordan B. Peterson (má tam nahrávky z víc let) – velice známý, kontroverzní postava
<https://www.youtube.com/watch?v=kYYJINbV1OM&list=PL22J3VaeABQApSdW8X71Ihe34eKN6XhCi>
- ▷ Society for personality and social psychology playlist
<https://www.youtube.com/watch?v=Lz2S41E-JDg&list=PLtAL5tCifMi7tdPI1hytIZpgNYZqmjt2M>
- ▷ Hidden brain: What can a personality test tell us about who we are
<https://www.npr.org/2019/04/12/712876949/what-can-a-personality-test-tell-us-about-who-we-are>
- ▷ ThePsychPodcast: Unraveling the mysteries of personality and well-being
<https://scottbarrykaufman.com/podcast/unraveling-the-mysteries-of-personality-and-well-being-with-dr-brian-little/>
- ▷ ThePsychPodcast: Epstein on the cognitive-experiential self-theory of personality
<https://scottbarrykaufman.com/podcast/legendary-psychologist-dr-seymour-epstein-on-the-cognitive-experiential-self-theory-of-personality/>

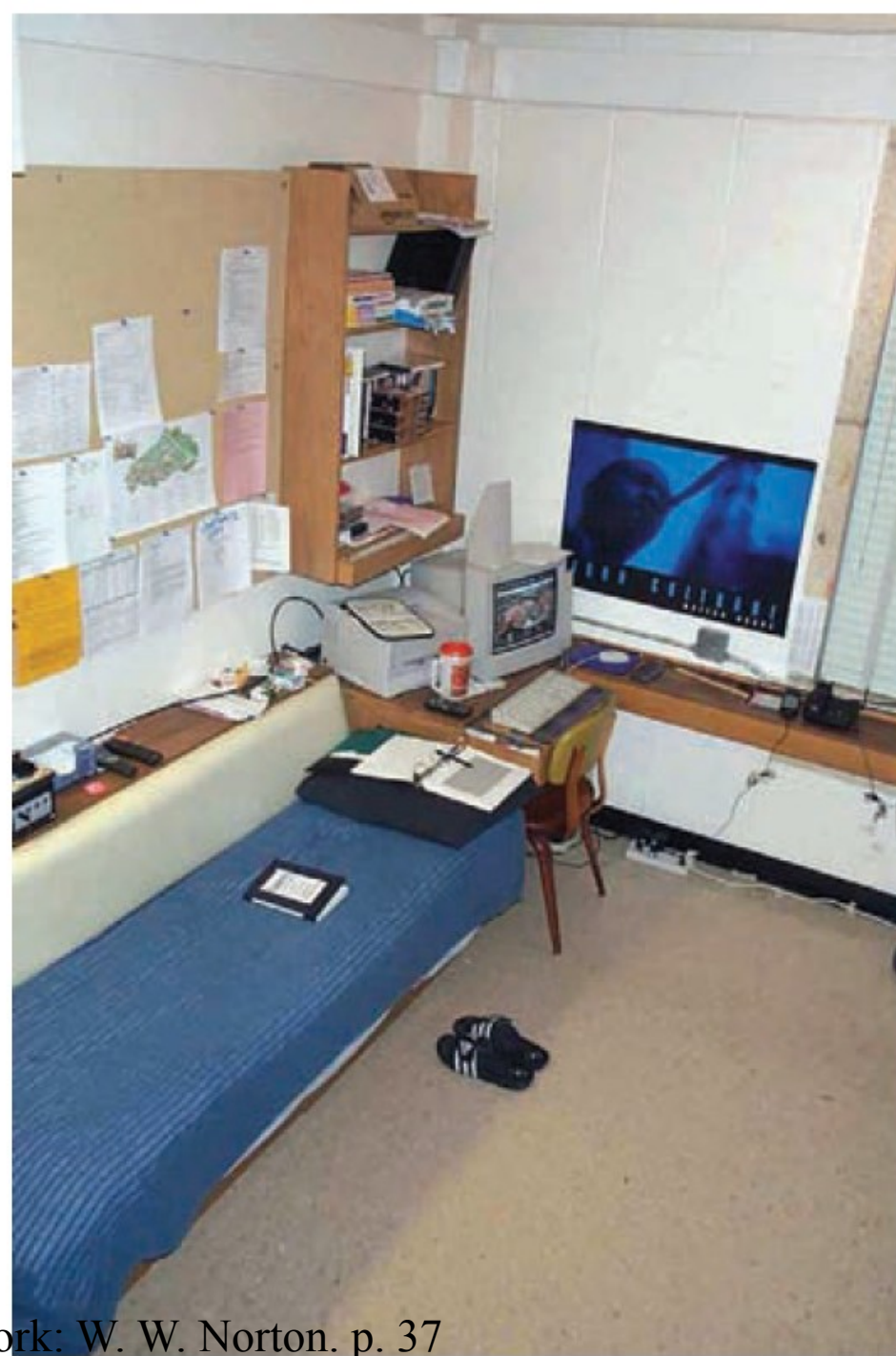
Metodologie



1. Způsobuje násilí v TV a ve hrách násilné chování?
2. Jak se lidi učí jazyk (mateřský)?
3. Jaké osobnostní charakteristiky jsou důležité pro konkrétní zaměstnání (např. chůva vašich dětí, hasiče, politika)?
Jak zjistit jestli lidi ty charakteristiky mají?
4. Co je pro lidi hlavní motivační síla?
5. Mění se osobnost lidí s věkem?
6. Co znamenají sny (např. létání ve snu)?

Typy dat

- ▶ S data (self-report)
- ▶ I data (informant)
- ▶ L data (life-data)
- ▶ B data (behaviour)
 - Deníkové záznamy
 - Experience sampling
 - Electronically activated recorder
 - Laboratorní



Data

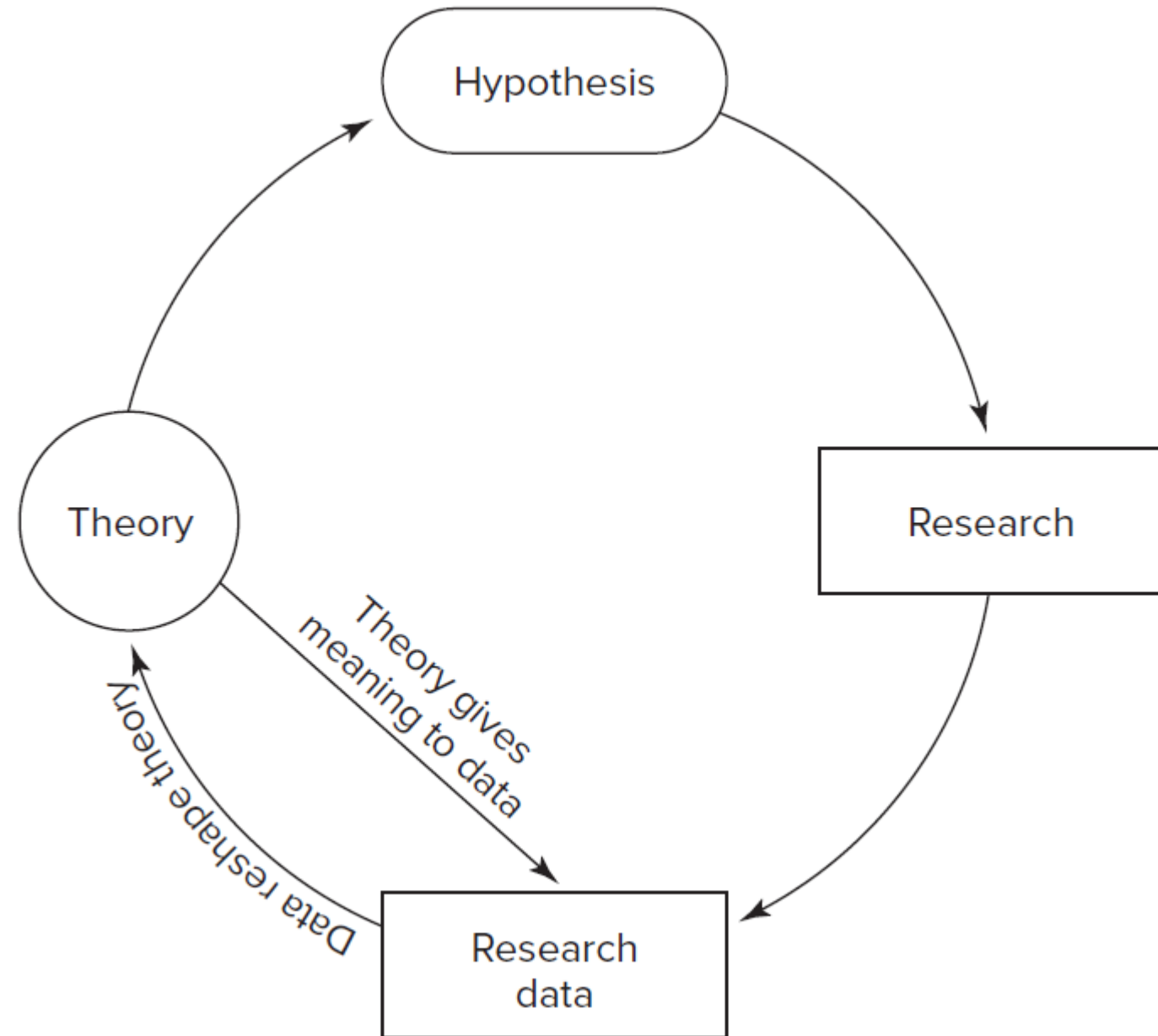
- ▶ Reliabilita
- ▶ Validita
- ▶ Zobecnitelnost
 - Na opačné pohlaví
 - Na jiný věk
 - Na jiné prostředí
 - Na jinou krajinu

Výzkumný design

- ▶ Případová studie
- ▶ Experiment
- ▶ Korelační studie

Teorie

- ▷ Generuje výzkum
- ▷ Je vyvratitelná
- ▷ Organizuje data
- ▷ Má praktické aplikace
- ▷ Je vnitřně konzistentní
- ▷ Není nadbytečně složitá



Ockhamova břitva

- ▶ Nemá se postulovat množství (důvodů či příčin), není-li to nezbytné.
- ▶ Entity se nemají zmnožovat více, než je nutné.
- ▶ Pokud pro nějaký jev existuje vícero vysvětlení, je lépe upřednostňovat to nejméně komplikované.
- ▶ Pokud nějaká část teorie není pro dosažení výsledků nezbytná, do teorie nepatří.

https://cs.wikipedia.org/wiki/Occamova_b%C5%99itva



A scientific theory is a set of related assumptions that allows scientists to use logical deductive reasoning to formulate testable hypotheses.

Feist, J., Feist, G. J., & Roberts, T. (2018). Theories of personality (9th edition). McGraw-Hill Education. p. 5

K. Popper

"(1) It is easy to obtain confirmations, or verifications, for nearly every theory - if we look for confirmations.

(2) Confirmations should count only if they are the result of risky predictions; that is to say, if, unenlightened by the theory in question, we should have expected an event which was incompatible with the theory - an event which would have refuted the theory.

(3) Every 'good' scientific theory is a prohibition; it forbids certain things to happen. The more a theory forbids, the better it is.

(4) A theory which is not refutable by any conceivable event is non-scientific. Irrefutability is not a virtue of a theory (as people often think) but a vice.

(5) Every genuine test of a theory is an attempt to falsify it, or to refute it. Testability is falsifiability" ([1962], p. 36).

" . . . One can sum up all this by saying that the criterion of the scientific status of a theory is its falsifiability, or refutability, or testability" ([1962], p. 37)

Zdroje

- ▶ Feist, J., Feist, G. J., & Roberts, T. (2018). Theories of personality (9th edition). McGraw-Hill Education.
- ▶ Funder, D. C. (2016). The Personality Puzzle (7th edition). New York: W. W. Norton.