

Surdopedie

PhDr. Lenka Gajzlerová, Ph.D.

gajzlerova@ped.muni.cz

<https://www.youtube.com/watch?v=cSlGocYJ2Dk>

Terminologie

- surdus – hluchý
- paideia – výchova
- zabývá se
 - výchovou, vzděláváním a rozvojem jedinců se sluchovým postižením
- do roku 1983 v rámci logopedie
- multidisciplinární

Skupiny cílené péče

- děti a mládež se SP
- jejich rodiče
- pedagogové

Pro zajímavost

- 90% neslyšících – z rodin bez postižení
- 90% neslyšících si bere nedoslýchavého popř. neslyšícího partnera
- 90% všech dětí z manželství neslyšících jsou slyšící

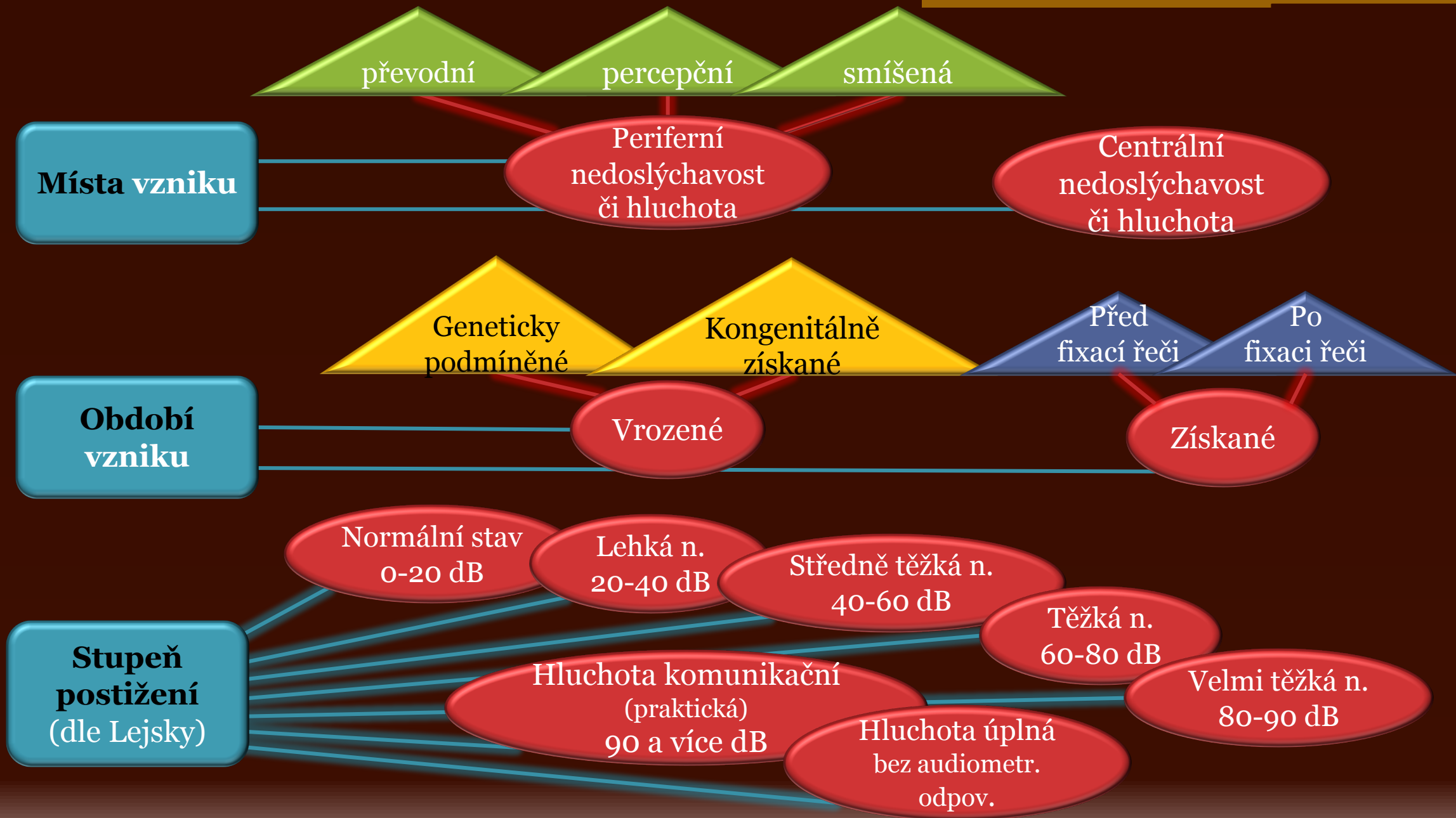
Limitující faktory SP

- kvalita a kvantita sluchového postižení
- věk – doba vzniku postižení
- mentální dispozice
- péče o jedince
- přidružené postižení

- medicínské hledisko
- pedagogické hledisko
 - narušení vztahů člověka SP s okolním prostředím a jeho možnostmi komunikačních kompetencí (viz kap. 143)

Klasifikace sluchově postižených

- heterogenní skupina
 - osoby se SP
 - osoby i s dalším přidruženým postižením
- základní kategorie
 - neslyšící x Neslyšící
 - kulturní definice dle Jaroslava Hrubého
 - nedoslýchaví
 - ohluchlí



Klasifikace sluchově postižených

místa vzniku – nedoslýchavost či hluchota

- periferní nedoslýchavost či hluchota
 - **převodní** - sluchové buňky v pořádku, ale nejsou stimulovány
 - **percepční** - porucha vnitřního ucha, sluchových buněk, sluchových nervů
 - **smíšená** - kombinace převodního a percepčního
- centrální nedoslýchavost či hluchota

Klasifikace sluchově postižených

- období vzniku

- **vrozené**

- geneticky podmíněné
 - kongenitálně získané (vrozené, ale ne zděděné)

- **získané**

- před (prelingválně) fixaci řeči – do 6 let
 - po (postlingválně) fixaci řeči – po 6. roce

Stupně postižení - měřeno v dB (Lejska)

- 0-20 dB – normální stav sluchu
- 21-40 dB – lehká nedoslýchavost
- 41-60 dB – středně těžká nedoslýchavost
- 61-80 dB – těžká nedoslýchavost
- 81-90 dB – velmi těžká nedoslýchavost
- 91 a více dB – hluchota komunikační (praktická)
- bez audiometrické odpovědi – hluchota úplná (totální)
- <http://www.converter.cz/tabulky/hluk.htm>

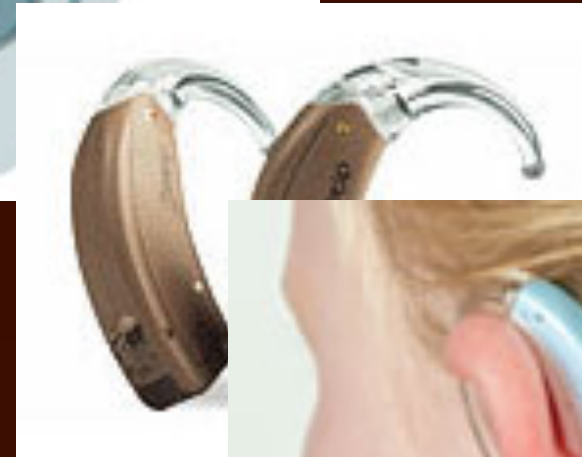
Sluchová protetika

- kompenzační pomůcky = elektroakustické přístroje
- třídění
 - protetické
 - kompenzační
 - rehabilitační
 - reedukační
 - podle místa ve výchově a vzdělávání (dle Rarešové, Hrubého)

Usnadňující vnímání mluvené řeči - nedoslýchaví

- sluchadla
 - miniaturní elektroakustický přístroj
 - úkol – zesílení a modulace zvukového vjemu
- dělení (dle Lejsky)
 - tvaru – kapsičková/kapesní, závěsná, individuální
 - <http://www.widex.cz/cs-cz/hearing-aids>
 - <https://www.signia-sluchadla.cz/sluchadla/>
 - přenosu akustic. signálu
 - vzdušné, nebo kosterní vedení
 - způsobu zpracování akustic. signálu
 - analogová, digitální

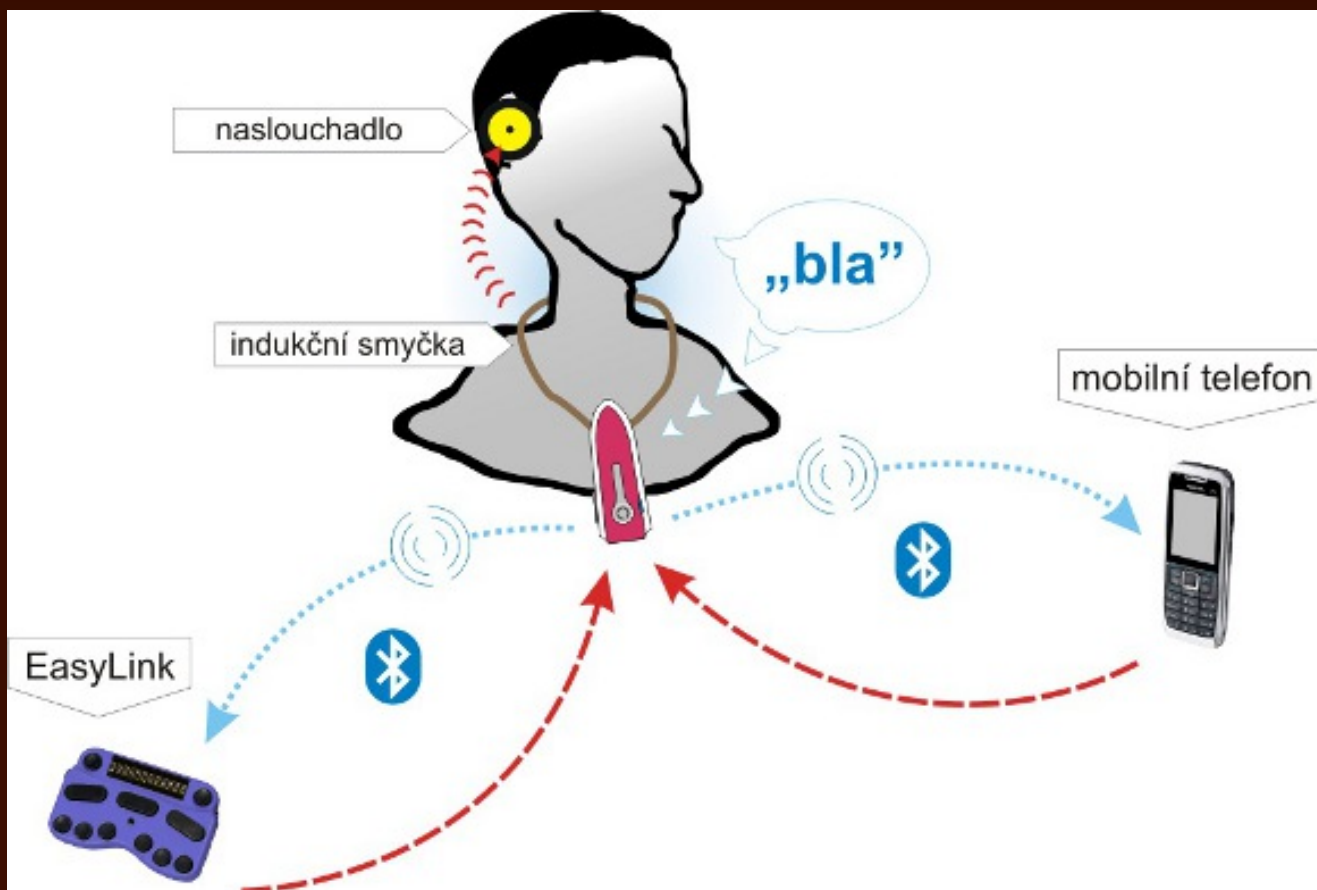
Sluchadlo nitroušní a závěsné



Usnadňující vnímání mluvené řeči - nedoslýchaví

- osobní zesilovače
- pojítka s infračerveným rádiovým přenosem (FM pojítka)
- indukční smyčky
- pomůcky pro zesílení TV pro zesílený poslech telefonu

Indukční smyčka

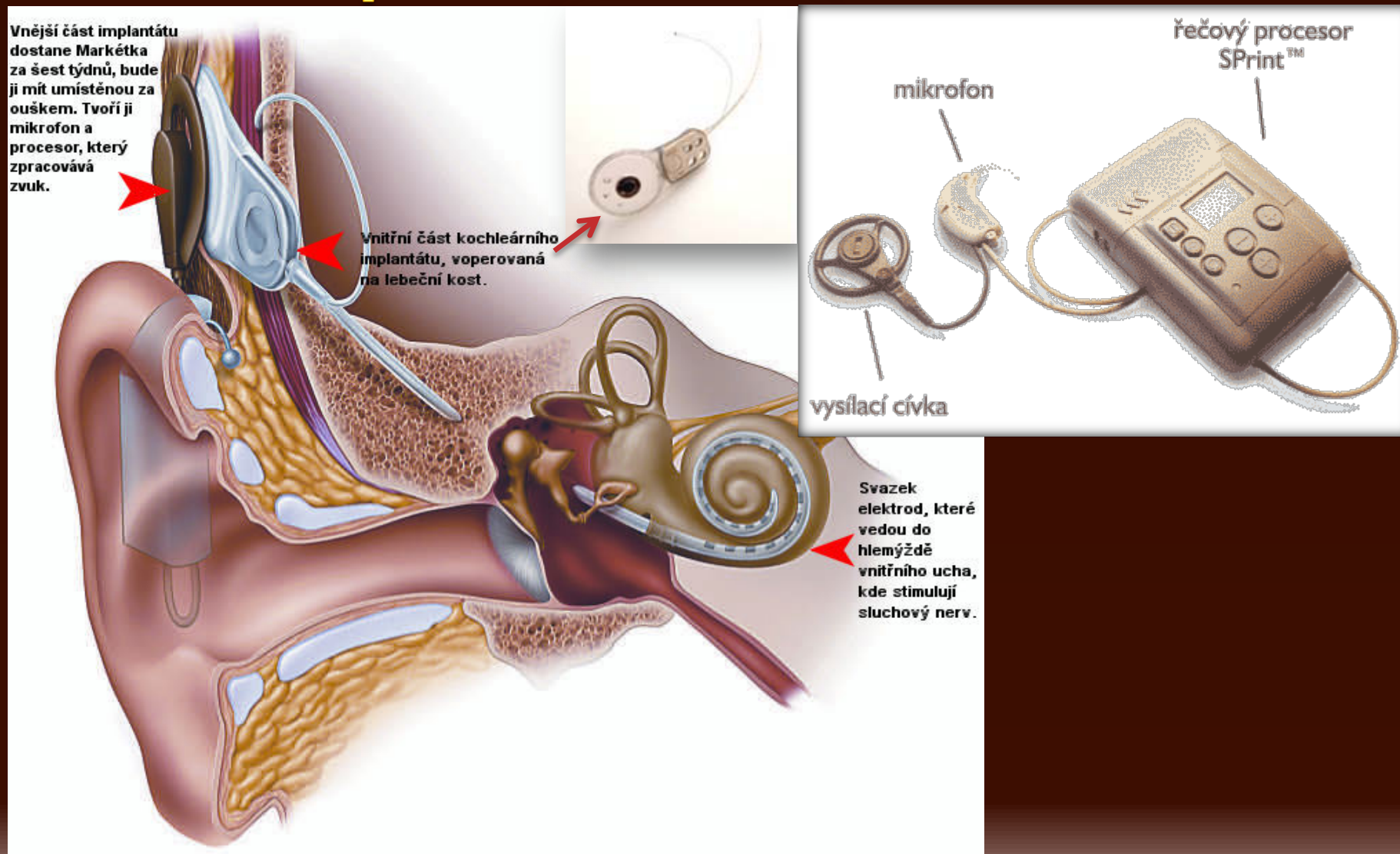


- Přepážková
 - <http://shop.widex.cz/LA-90-prepazkova-indukcni-smycka.html,det,360>
- Osobní
 - <https://www.pomuckyproneslysici.cz/bluetooth-indukcni-smycka-cm-bt2/p2130>
- Spektra
 - <http://www.spektravox.cz/cs/sluchove-vady>

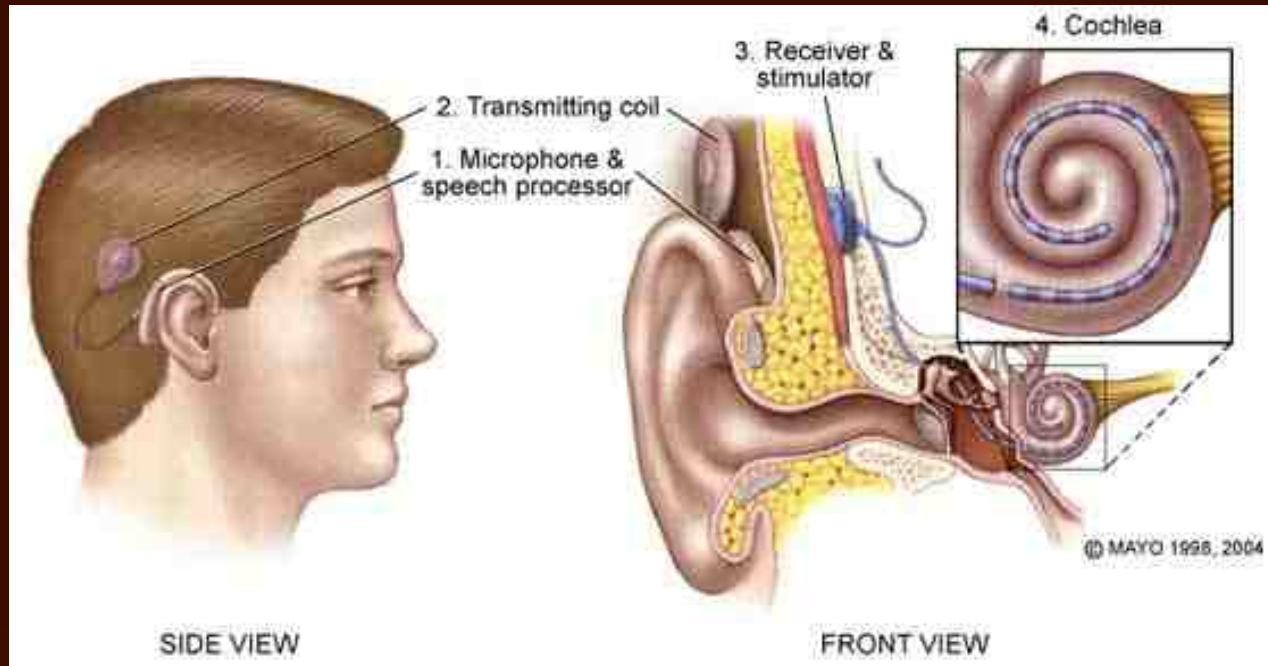
Usnadňující vnímání mluvené řeči - neslyšící

- kochleární implantát
 - nitroušní elektronická smyslová náhrada, přenášející sluchové vjemy přímou elektrickou stimulací sluchového nervu uvnitř hlemýždě vnitřního ucha
 - ohluchlým nebo dětem s oboustranným těžkým postižením sluchu s prakticky nevyužitelnými zbytky sluchu
 - Centrum kochleárních implantací u dětí - www.ckid.cz
 - <http://kochlear.cz/index.php?text=3-kochlearni-implantat-recovy-procesor>
 - <http://www.audionika.cz/medel/stranka/synchrony>
 - <http://www.novinky.cz/zena/deti/209362-sance-na-ziskani-noveho-pristroje-pro-neslysici-u-andreje-rostou.html>
- kmenový implantát
 - k obnovení sluchových vjemů;
 - vznikají elektrodami v blízkosti kochleárních jader v mozkovém kmeni
 - indikuje se v případě poškození sluchového nervu

kochleární implantát



kochleární implantát

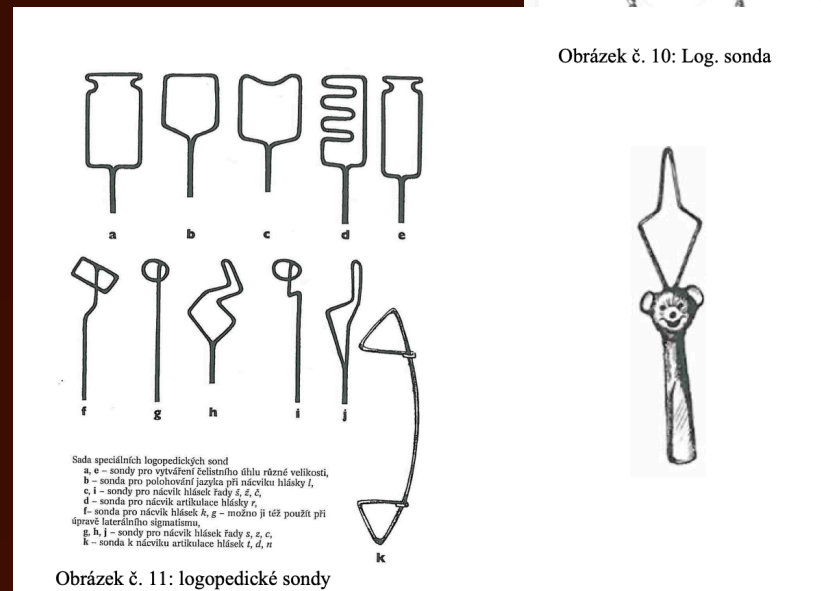


Usnadňující tvoření mluvené řeči

- Logopedické pomůcky
 - artikulační zrcadlo
 - špátle
 - sondičky
 - indikátory a fonátory



Obrázek č. 10: Log. sonda



Obrázek č. 11: logopedické sondy

Motivující ke čtení

- teletext a skryté titulky
- textová komunikace

Usnadňující získávání informací

- televizní technika
- počítače
- multimediální programy
- internet
- ...

Ostatní pomůcky transformující zvukové podněty nebo světelné signály

- signalizační pomůcky pro neslyšící – světelné zvonky
 - <https://www.pomuckyproneslysici.cz/geemarc/c1076>
- vibrační a světelné budíky, hodinky a minutky pro neslyšící
 - <https://www.pomuckyproneslysici.cz/signalizace-zvoneni-mobilniho-telefonu-pro-neslysici-pro-nedoslychave/c1164>

Komunikační formy SP

- zákon č. **155/1998** Sb. o znakové řeči → novela zákon č. **384/2008** Sb. o komunikačních systémech neslyšících a hluchoslepých osob
 - *úplné znění z. 155/1998 ve znění změn z. č. 384/2008 (v úplném znění vyhlášen pod č. 423/2008)*

Komunikace s osobami se SP

- *Centrum denní služeb pro sluchově postižené, Brno, ul. Vodova.*
- nikdy neoslovujeme zezadu nebo ze strany
- obličej musí být dobře viditelný
- v šeru místnosti použijeme umělého osvětlení
- ke zdroji světla stojíme tak, aby SP nebyl oslněn
- při hovoru vyrušíme všechny další zdroje hluku (rádio, TV, hovor více lidí)
- u nedoslýchavých - maximální vzdálenost 1 m
 - aby byli schopni vnímat částečně i sluchem
- u těžce SP - pro odezírání asi 4 m
 - ještě dobrá viditelnost úst

Komunikace s osobami se SP

- nabídneme možnost zopakování
- neprojevujeme nervozitu a spěch
- výslovnost musí být zřetelná, ale ne přehnaná
- tempo řeči je volnější, ale ne moc pomalé
- mezi větami děláme krátké pomlky
- věty volíme kratší, bez cizích slov
 - (používáme slova, která jsou SP známější)
- po cca 15 - 20 min. uděláme přestávku
- přihlédneme k velké unavitelnosti při odezírání

Jak získat pozornost neslyšícího

- dotknout se jeho ramene
- zamávat rukou v zorném poli upozorňované osoby
- zaklepat na stůl nebo zadupat, aby neslyšící osoba pocítila chvění

Literatura

PIPEKOVÁ, J. (ed.) *Kapitoly ze speciální pedagogiky*. 3., rozšířené a přepracované vydání. Brno: Paido, 2010. ISBN 978-80-7315-198-0.

HORÁKOVÁ, R. *Sluchové postižení: úvod do surdopedie*. 1. vyd. Praha: Portál, 2012. ISBN 978-80-262-0084-0.

