



# STUDIUM V OBLASTI PEDAGOGICKÝCH VĚD: ÚVOD DO STUDIA

Doc. Mgr. Jana Kratochvílová, Ph.D.  
doc. PaedDr. Hana Horká, CSc.

Pá 9. 10. 12:00–13:50 online



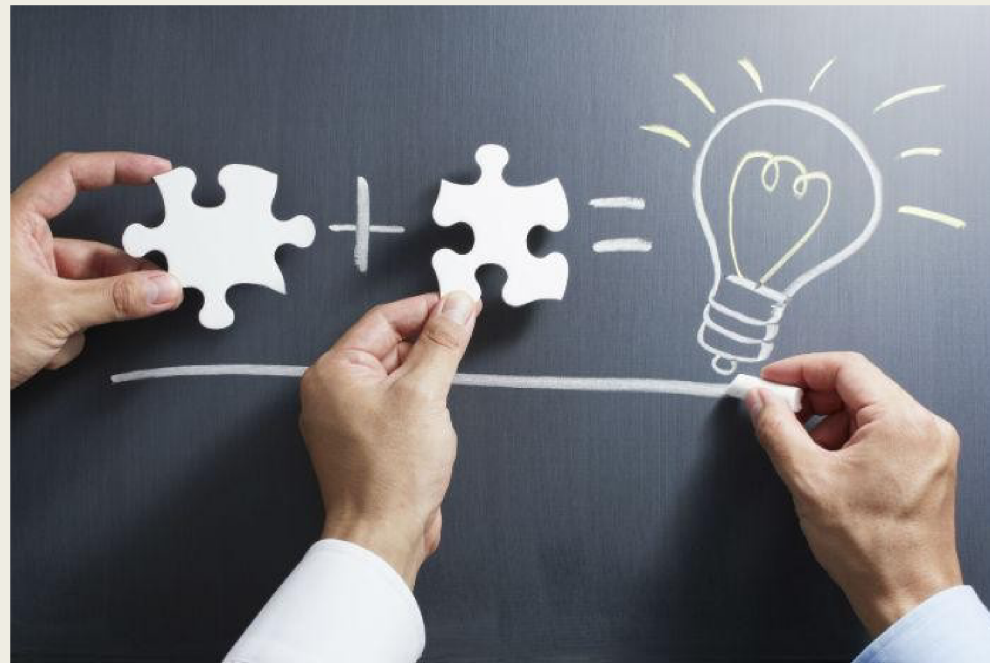
# Cíle dnešního setkání

- 1) Seznámení: **Kdo** jsou mí kolegové?
- 2) Zmapování **dosavadních pedagogických zkušeností**.
- 3) Zmapování **očekávání** od studia.
- 4) Seznámení se s **harmonogramem studia** a jeho součástmi:  
**praxe, portfolio, závěrečné práce, závěrečné zkoušky.**

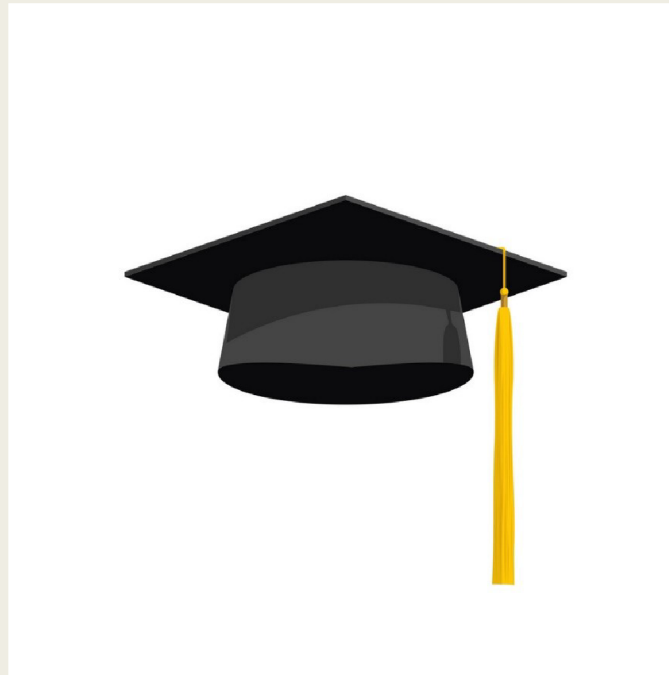
# 1) Seznámení



## 2) Zmapování dosavadních pedagogických zkušeností



### 3) Zmapování očekávání od studia (anketa)



## 4) Informace o studiu

[Katedra pedagogiky](#)

- <https://www.ped.muni.cz/pedagogika/celozivotni-studium-v-oblasti-pedagogickych-ved/>

■

Standard kvality profesních kompetencí studenta učitelství (SKPKS)

- <https://www.ped.muni.cz/pedagogika/standardy-aktual/>

# Učitelská praxe: Uznávání

- Pokud jste v současné době nebo dříve (max. před pěti lety) byli zaměstnání jako učitelé **studovaného předmětu** na základní či střední škole a splňujete dané požadavky, máte možnost **nechat si praxi uznat**.
- Od ředitele školy, ve které pracujete (příp. jste pracovali), potvrdit k tomu určený formulář (viz odkaz „uznávací formulář“ na webu).
- Účast na reflexi praxe je povinná pro všechny účastníky.

Informace o praxích:

- <https://www.ped.muni.cz/pedagogika/praxe/czv-praxe/>

# Závěrečná zkouška

- <https://www.ped.muni.cz/pedagogika/celozivotni-studium-v-oblasti-pedagogickych-ved/>
- Studující prokazuje schopnost aplikovat poznatky a dovednosti získané v průběhu studia na řešení konkrétního odborného problému.
- **Teoretická část** podává přehled o současném stavu poznání (teorie, výzkumy) v oblastech relevantních tématu práce a je z ní jasně patrné, jaká teoretická a empirická východiska autor/ka považuje za důležité z hlediska praktické části práce.
- **Praktická část** má aplikační charakter a jejím základem je vytvoření metodických (obvykle didaktických) návrhů do výuky. Tyto návrhy musí být ověřovány v praxi. Jejich součástí je pak také reflexe této aplikace. Výsledky je třeba prezentovat srozumitelně, logicky a v souvislostech.



# Vedoucí závěrečné práce


- Člen katedry pedagogiky, v odůvodněných případech člen jiné katedry PDF MU
- [https://www.ped.muni.cz/pedagogika/our\\_team/](https://www.ped.muni.cz/pedagogika/our_team/)

# Studentské/profesionální portfolio

**Cíl portfolio:** vést k průběžné reflexi teoretické přípravy, k sebereflexi a reflexi pedagogické praxe a průběžnému sledování vlastního profesního vývoje.

- Zahrnuje materiály, dokumenty a výtvary (artefakty) studenta/ky zpracované během studia.
- Dává možnost ukázat, které kompetence si osvojil, shrnout své úspěchy a případné neúspěchy, reflektovat různé aktivity.
- Podklad pro diskusi studenta/ky s vyučujícím při dílčích zkouškách a závěrečné zkoušce z pedagogiky a psychologie.
- Součást závěrečné zkoušky z pedagogiky a psychologie.
- <https://www.ped.muni.cz/pedagogika/praxe/czv-praxe/>

Oceňujeme váš zájem o studium a  
přejeme zdárný průběh.



Děkujeme za trpělivost a pochopení.



Jsme připraveni vám poskytovat  
pomoc a podporu.

# Přestávka

<https://drive.google.com/drive/u/1/folders/1KATPw5fuux3XsF08WQXCvnMoNmHcnwvE>

