

BosWash



Geografie sídel suburbanizace

Urban sprawl

3. cvičení

Mgr. Radomír Talafa,
318919@mail.muni.cz

Konzultační hodiny: dle domluvy email, MS TEAMS



Feedback cvičení č. 2 – Struktura obyvatelstva

Co se povedlo? / Co zlepšit?

+ kvalita ve zpracování grafů, tabulek i dalších příloh

+ vyhledaná data

+ komentáře

- úvod popis obce

- bazické indexy

- závěr



Feedback cvičení č. 3 – Struktura obyvatelstva

- + zhodnocení, komentáře věkové pyramidy
- + geografické myšlení v kontextu doby
- + formální úprava
- + Vaše postoje a názory

- ???
- Formální prvky – zdroje, popisky, označení, úprava ...

URBANIZACE

- Změna sociálně-prostorových forem společnosti v důsledku společenské modernizace
- Důsledek – koncentrace obyvatelstva do městských sídel a růst měst
- Spojována s etapou industrializace
- Urbanizace:
 - Ekonomická – zvyšující se počet osob pracujících mimo zemědělství
 - Demografická – zvyšování podílu městského obyvatelstva
 - Prostorová – změny vzhledu a hmotného uspořádání sídel
 - Sociální – osvojení městského způsobu života, šíření městských hodnot a postojů

Urbanization

- The world population has grown significantly, and our economies have become more industrialized over the past few hundred years, and as a result many more people have moved into cities. This process is known as urbanization.



SUBURBANIZACE

- Fáze související s vývojem společnosti v industriálním období
 - Zvyšuje se životní úroveň, rozvoj automobilového průmyslu a motorizace obyvatel umožňuje odloučení místa bydliště od místa pracoviště
 - Obyvatelé mají větší tendenci neusazovat se v centrech měst, ale v jeho zázemí v příhodných lokalitách s kvalitním životním prostředím
 - Ekonomickými a společenskými aktivitami zůstávají spjati s městem (dojíždí do něj za prací, kulturou, realizují v něm kontakty apod.)
 - Centra velkých měst tak postupně ztrácejí obytnou funkci ve prospěch funkce administrativní
 - Zázemí velkých měst rostou rychleji, než města samotná (často dokonce dochází k poklesu počtu obyvatel ve velkých městech).

Suburbanization

- **Suburbanization** is a population shift from central urban areas into suburbs, resulting in the formation of (sub)urban sprawl.



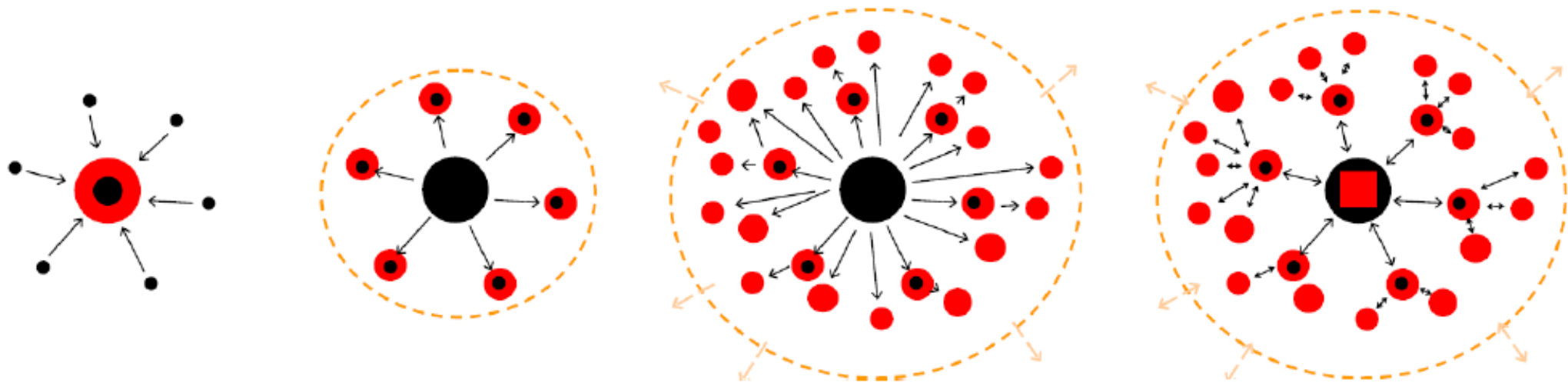
Urbanizace

Suburbanizace

Deurbanizace

Reurbanizace

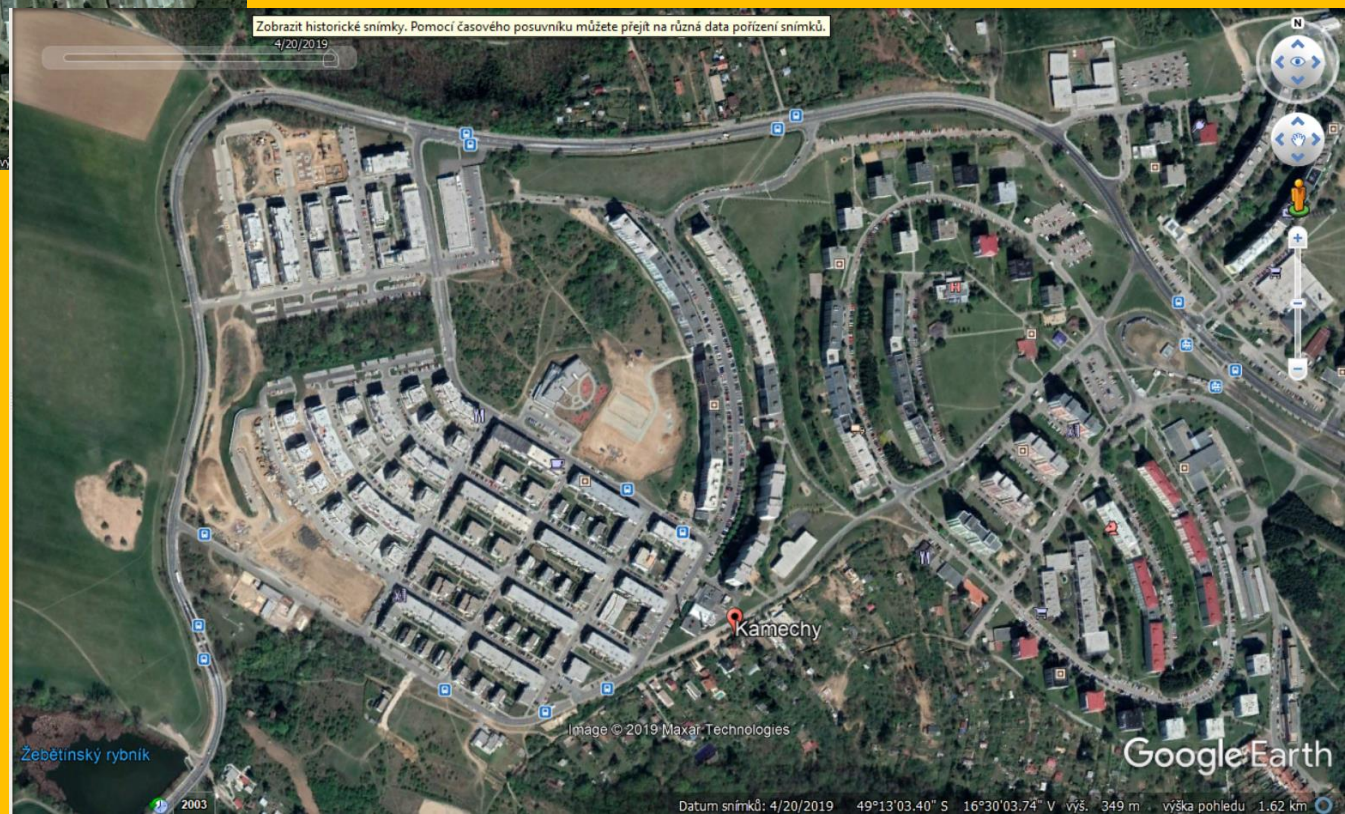
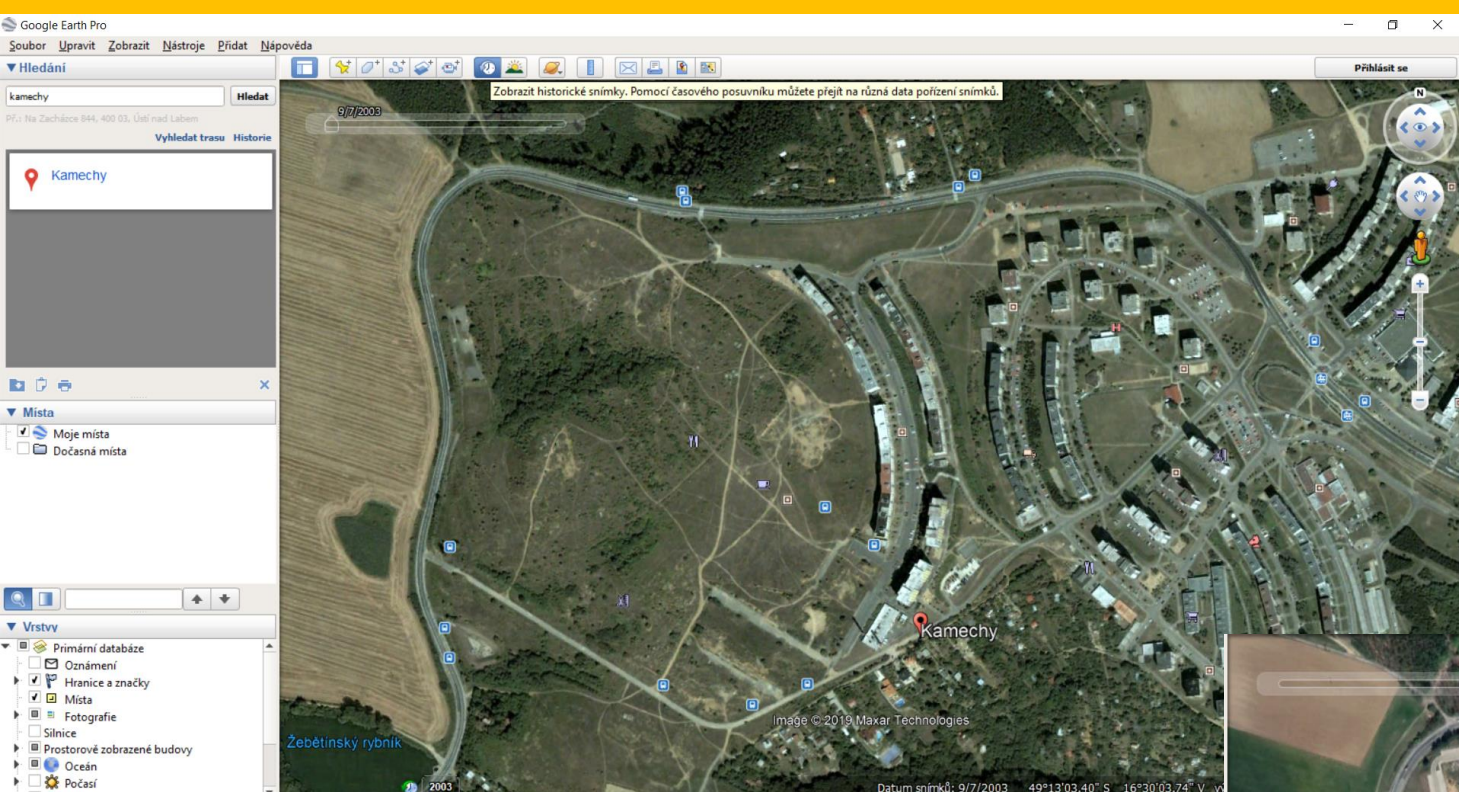


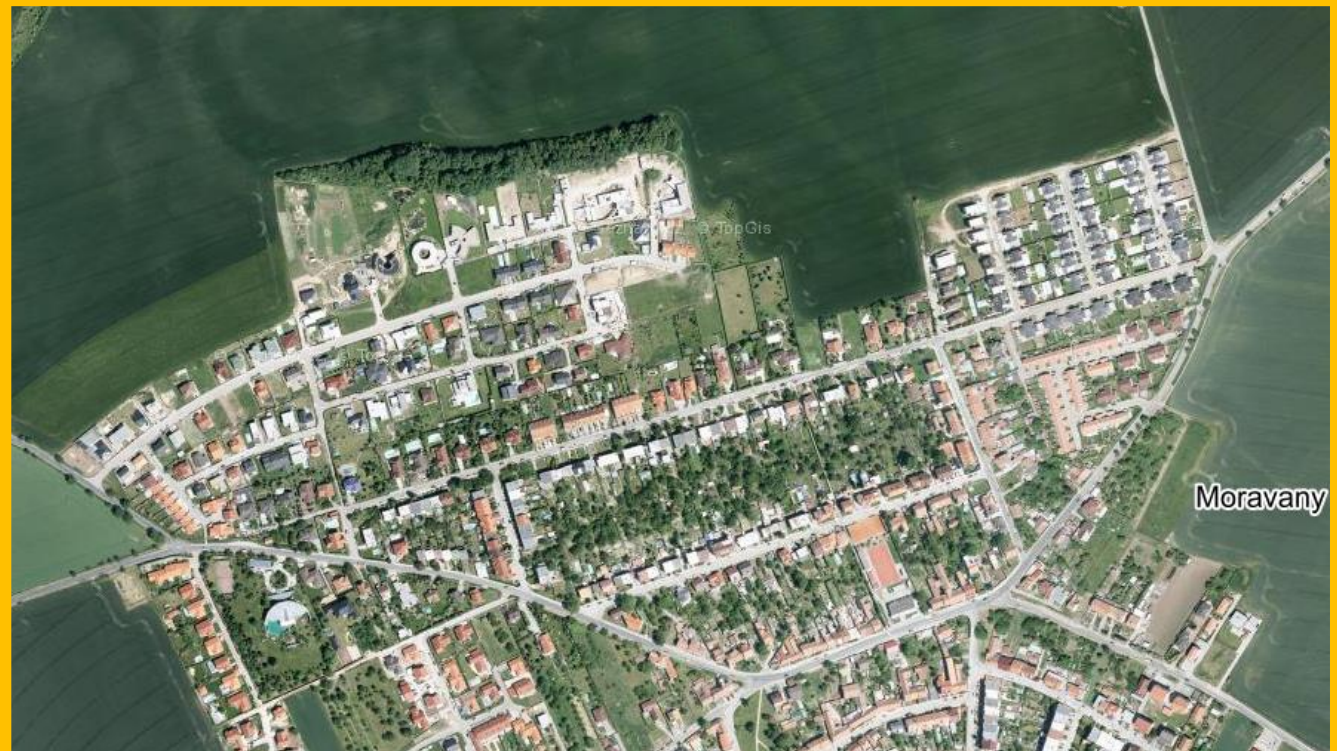
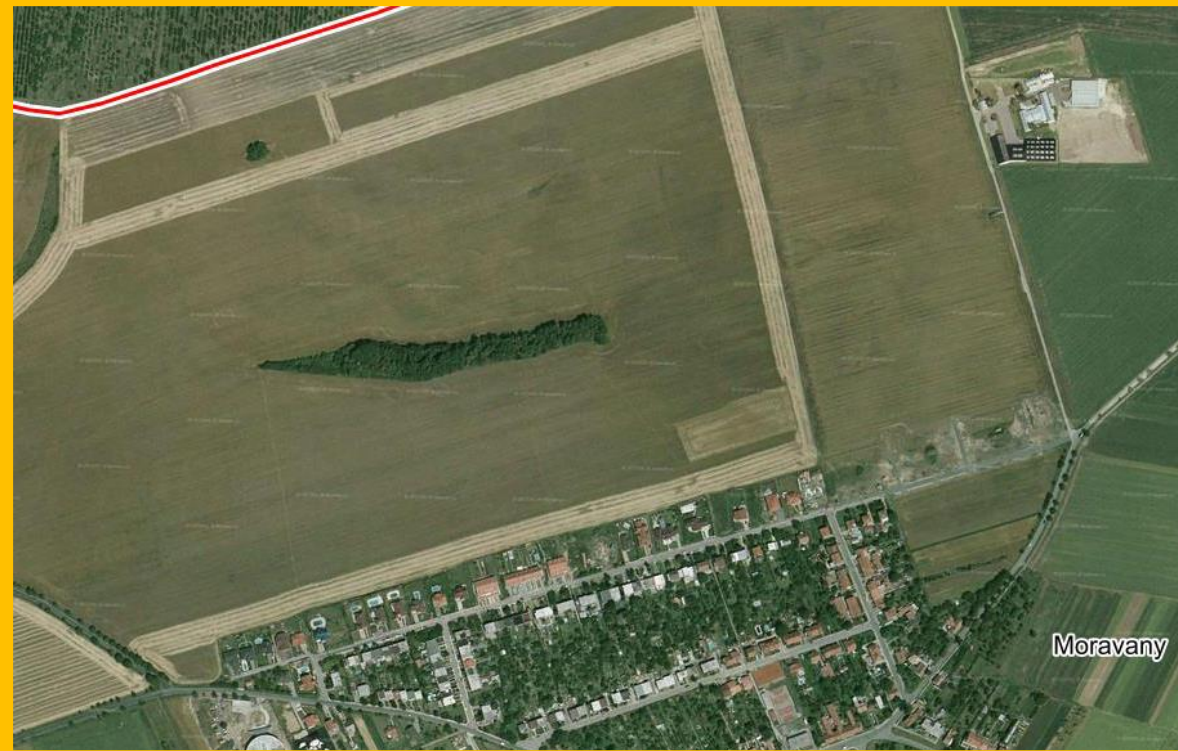


Obr. 5 Schematické modely urbanizace, suburbanizace, desurbanizace a reurbanizace

Google Earth







Cvičení č. 4: Suburbanizace

Zadání: Nastudujte si níže uvedené články. Vyberte 2 letecké snímky téhož území (zvolte území **v Evropě**, v okolí libovolné města začínající na počáteční písmeno vašeho jména, **ne v ČR**), na kterých budete dokumentovat proces suburbanizace, popište situaci a dokumentujte na mapě, snímcích, obrázcích. *(Pozor na zvolené měřítko (přiblížení) snímku, zvolte tak, aby bylo vše na snímku zřetelné)*

- Kde se místo nachází?
- Kolik let uplynulo mezi pořízením snímků?
- Jak se krajina za tu dobu proměnila? Co přibylo, jaké plochy ubyly?
- Odhadněte, kolikrát se zvětšila plocha zástavby v sídle, do kterých směrů se nová zástavba rozšiřuje?
- K čemu jsou suburbanizované plochy pravděpodobně využívány? (využijte street view)
- Jsou zde ještě volné plochy pro výstavbu? Jakou? (rodinné domy, průmyslové areály atd.)
- Jaké pravděpodobně přináší váš případ suburbanizace výhody a nevýhody pro místní občany?

<https://www.geograficke-rozhledy.cz/archiv/clanek/530/pdf>

<https://www.geograficke-rozhledy.cz/archiv/clanek/538/pdf>

<https://www.geograficke-rozhledy.cz/archiv/clanek/274/pdf>

Zdroje k použití:

- <https://earthengine.google.com/timelapse/>
- Google Earth Pro
- <https://www.google.com/maps> - Street View
- www.mapy.cz
- Lokální mapové zdroje


Hledání

brno Hledat

Př.: 13000

Vyhledat trasu Historie

Brno

Místa

- Moje místa
- Dočasná místa

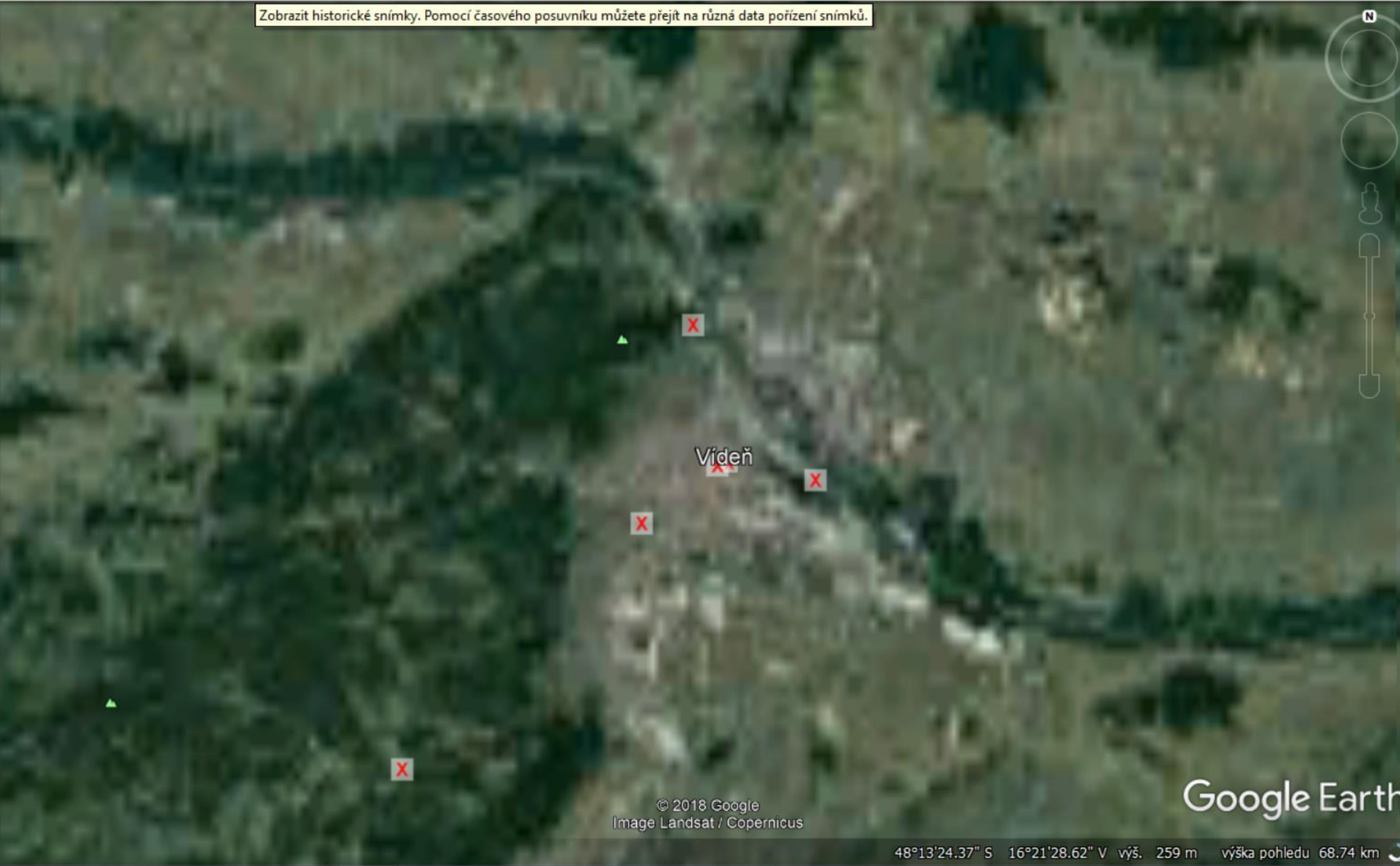


Vrstvy

- Primární databáze
 - Hranice a značky
 - Místa
 - Fotografie
 - Silnice
 - Prostorově zobrazené budovy
 - Oceán
 - Počasí
 - Galerie
 - Globální povědomí
 - Další



Zobrazit historické snímky. Pomocí časového posuvníku můžete přejít na různá data pořízení snímků.



© 2018 Google
Image Landsat / Copernicus

Google Earth

48°13'24.37" S 16°21'28.62" V výš. 259 m výška pohledu 68.74 km

JEDNOTNÁ ÚPRAVA

Záhlaví: jméno, učo

Název cvičení:

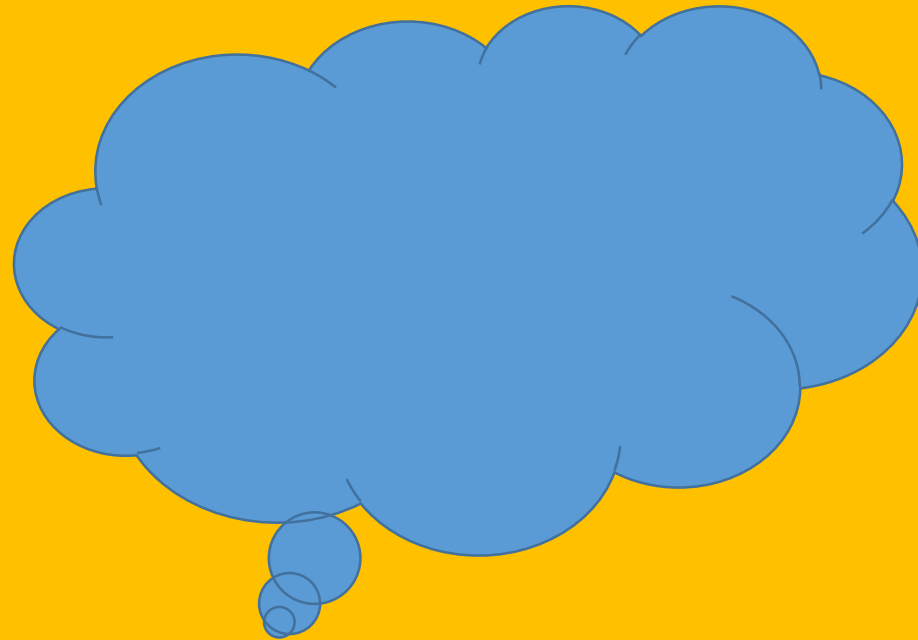
Zadání cvičení

Vypracování cvičení

Závěr cvičení

Použité zdroje (dle citační normy)

Otázky, komentáře, diskuze



Děkuji Vám za pozornost

Termín odevzdání

- PO: 30.11.2020
- ČT: 3.12.2020