

# Mandy a NET

**PdF: IVp003**

**Praktické postupy při výuce dítěte s poruchou autistického spektra nebo jiným neurovývojovým postižením**

Vyučující: Mgr. et Bc. Lucie Mudroch Lukášová, M.Sc., BCBA a Mgr. Lucie Vozáková, BCBA

# Mandování

- mand = požadavek dítěte (motivace), dítěti se musí motivovat, než budete chtít mandovat (říkat si o něco)

Co vše může být mand:

- žádosti o věci (čokoládu, auto), aktivity (houpat), pozornost
- požadavky na ukončení nechtěného
- otázky (kde je máma?)

# Mandování

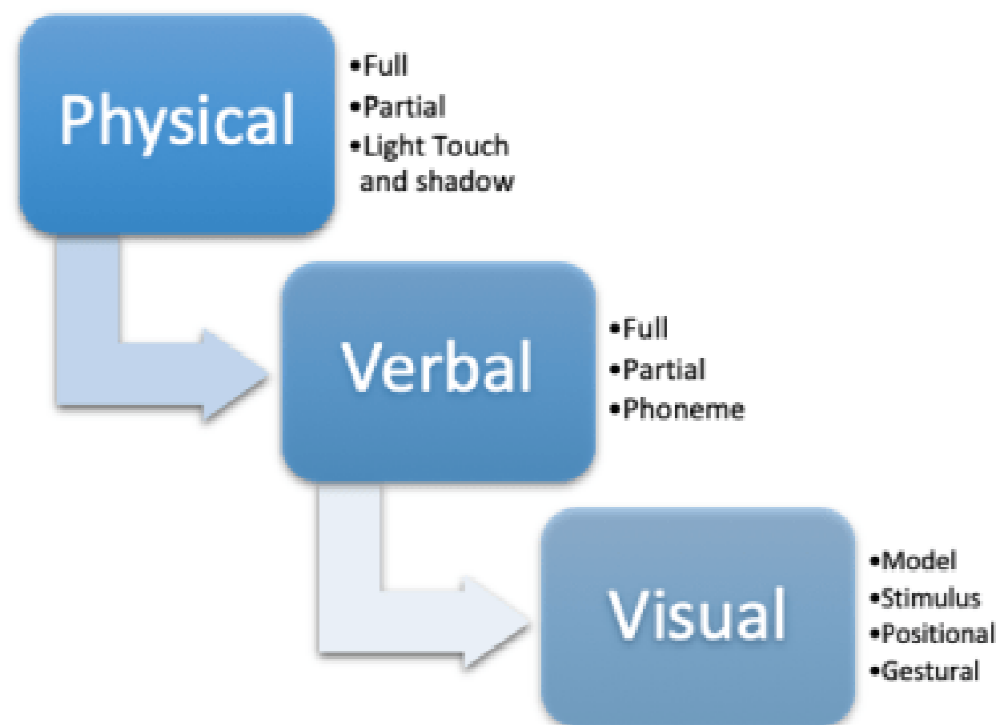
## Druhy mandů

- mand s přiblížením  
(<https://is.muni.cz/el/ped/jaro2021/IVk101/index.qwarp?prejit=6390037>)
- mand ve dvou pokusech  
(<https://is.muni.cz/el/ped/jaro2021/IVk101/index.qwarp?prejit=6390036>)

Neptat se: “co chceš”, dítě by to mělo dělat spontánně

# Promptování

= dopomoc dítěti u všech dovedností



# Promptování

- zlaté pravidlo: Volit tak velký prompt, aby dítě dovednost úspěšně zvládlo, ale ne větší.
- mandy
  - vokální dítě (echoický prompt)
  - znakové dítě (fyzický nebo prompt modelem)
- mandování do samostatnosti
- <https://is.muni.cz/el/ped/jaro2021/IVk101/index.qwarp?prejit=6390060>
- Praktické cvičení

# Oprava chyby v mandech

Co je chybou?

- špatné slovo/znak
- neodpověď
- reakce delší než pár sekund
- řetězení reakcí
- sebeoprava

# Oprava chyby v mandech

## Vokální dítě

CHYBA ⇒ Odebrání posílení/pozornosti (posílení není k dispozici) ⇒ počkejte 3-5s (časová prodleva) ⇒ znovu prezentujte posílení a s 0s prodlevou prompt ⇒ posílení

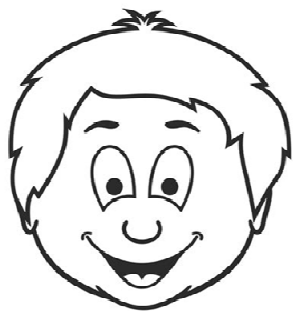
Pokud je to možné, proveďte transfer (nabídněte posílení pouze přiblížit nebo v druhém pokusu s časovou prodlevou nebo menším promptem)

## Znakující dítě

CHYBA ⇒ Odebrání posílení/pozornosti (posílení není k dispozici) + ruce do neutrální polohy (pokud nutné) ⇒ znovu prezentujte posílení a s 0s prodlevou (okamžitě) plný prompt (fyzický nebo model) ⇒ posílení

Pokud je to možné, proveďte transfer (nabídněte posílení pouze přiblížit nebo v druhém pokusu s časovou prodlevou nebo menším promptem)

- prompty odstraňujte postupně a s rozvahou - je lepší, pokud si student několikrát procvičí mand s plným promptem než aby udělal chybu

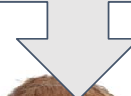


Posílení



Komentování  
+  
Párování

Budování  
motivace



MAND  
"Kostka"





# NET (Učení v přirozeném prostředí)

<https://is.muni.cz/el/ped/jaro2021/IVk101/index.qwarp?prejit=6390061>

- Využití motivace dítěte na věci a aktivity, které ho oblokupují (jsou v jeho prostředí) a jsou jeho oblíbené
- Učení (a upevnění): komunikace, hry, sociálních dovedností, každodenních dovedností (sebeobsluha apod.)
- Prostředí je připravené a do určité míry strukturované (máme věci pod kontrolou)
- Během učení v přirozeném prostředí můžeme procvičovat mandy, pojmenování věcí a aktivit, následování pokynů, motorickou imitaci a další)
- Můžeme se snažit učit také dovednosti vhodné pro učení (ukončování aktivit, tolerování ne, přesuny mezi aktivitami, tolerování prohry apod.)

# NET Plán

## (plán pro učení v přirozeném prostředí)

Pro jednotlivé aktivity, si alespoň ze začátku můžeme psát jednoduché plány aktivit.

V těchto plánech si vypíšeme programové cíle a jak konkrétně je budeme plnit (jaké budou konkrétní cíle).

Tyto plány nám pomohou v organizaci aktivit, na co se v nich zaměřit, co by mělo proběhnout.

Ve zbylém čase, kdy se nesoustředíme na dané cíle, posilujeme hru, sociální chování apod. > děláme zábavu.

Plán si můžeme upravovat podle našich potřeb, přidat si informace, například jaké materiály budu potřebovat k aktivitě, kolik času zhruba aktivita zabere, jaká použiji posílení.

Vždy se snažte v aktivitě „vidět“ to, co chcete dítě učit (neděláme aktivitu jen proto,

abychom něco dělali)

# Úkol na příště

Úkol na příště: Napište si NET plán pro dvě aktivity, které má Vaše dítě v oblíbených. Vypište si, jaké dovednosti byste během těchto aktivit mohli učit (co už umí - budete procvičovat, co má v deficitech budete učit). Vezměte v potaz schopnosti a úroveň Vašeho dítěte.

Do Odevzdáárny.