

základní číslovky): **дво́е** ма́льчиков (два ма́льчика), **трё́е** сирот (три сироты́), **че́тверо** друзе́й (четы́ре дру́га).

б) ve spojení se **slowy** **дети́**, **лю́ди**, **ребя́та** a s **podstatnými jmény** označujícími **mláďata** **zvířat** (pouze mužského rodu): **дво́е** дете́й, **трё́е** котя́т (1 три котёнка), **че́тверо** люде́й (ale: пять, шесть, семь... человек).

в) ve spojení s **podstatnými jmény**, která nemají tvar jednotného čísla a **používají se pouze v množném čísle** a s **podstatnými jmény** označujícími **пáровé předměty**: **дво́е** но́жниц/двое нů́жки, **пя́теро** саней/пёт, **пáтеро** сáнек, **се́меро** су́ток.

2. Číslovky **пя́теро**, **ше́стеро** ... **де́сятеро** se skloňují stejně jako **че́тверо** (пя́теро, пятеры́х, пятеры́м ... пятеры́ми).

3. V nepřímých pádech se často druhové číslovky zaměňují číslovkami základními (с дво́ими ма́льчиками – с **дву́мя** ма́льчиками).

4. Druhové číslovky se **neužívají** s **podstatnými jmény** označujícími **osoby ženského rodu** (три сестры́, четы́ре де́вушки).

9. **Нásледующі́е вы́разы напи́шите помочи́ дру́говъх ч́словек а выскло́ните је.**
Найдёте пр́пáды, ve kterých дру́говъх ч́словky nelze poúžit:



три ма́льчика, шесть учени́ц, два товари́ща, четы́ре сы́на, три щенка́, три го́рода, пять сесте́р, семь челове́к, два ребёнка, во́семь сло́в

Часть В

Москва́ и Санкт-Петербу́рг

1. **Послу́шайте и прочита́йте те́ксты о Москв́е и Санкт-Петербу́рге:**



131 L20_A05

Москва́

Москва́ – столица Росси́йской Федера́ции. Го́род располо́жен в це́нтре Европе́йской ча́сти РФ, в междурече́ье Оки́ и Во́лги, на берегах ре́к Москв́ы и Я́зы. Население **составля́ет** о́коло 10,5 миллио́нов челове́к. Москва́ – гла́вный го́род в стране́. Э́то политический, эконо́мический, **промы́шленный** и культу́рный це́нтр. **Относительно** **происхожде́ния** назва́ния существует не́сколько ве́рсий, причём большин́ство **учёных** склоня́ется к мнени́ю, что го́род получил своё назва́ние от ре́ки. По одной ве́рсии, сло́во „Москва́“ **финского** происхожде́ния, **оконча́ние** „ва“ означа́ет „вода́“, а пер́вая ча́сть сло́ва перево́дится как „медве́дь“ или „коро́ва“. По друго́й – наименова́ние ре́ки **славя́нского** происхожде́ния, и означа́ет „мо́края“ или „сыра́я“.

мальчика), **трёе** сирот (три сироты),

дстатными **ж**мёны обозначающими **м**ладша
е котят (1 три котёнка), **ч**етверо людей

тj tvar jednotného čísla a používají se
y označujícími párové předměty: двое
o сáнек, **с**емеро сyток.

и stejně jako **ч**етверо (пятьеро, пятерых,

нёйшими чíсловками základními (с двойми

ёны обозначающими **о**собы **ж**енского **р**оу

сíсловек a vyskloňte je.
elze použít:



е сына, три щенка, три города, пять

Санкт-Петербург

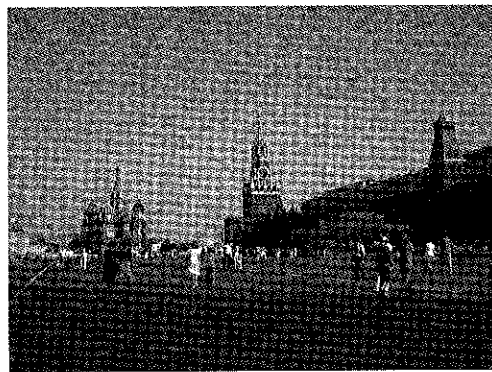
и Санкт-Петербурге:



131 L20 A05

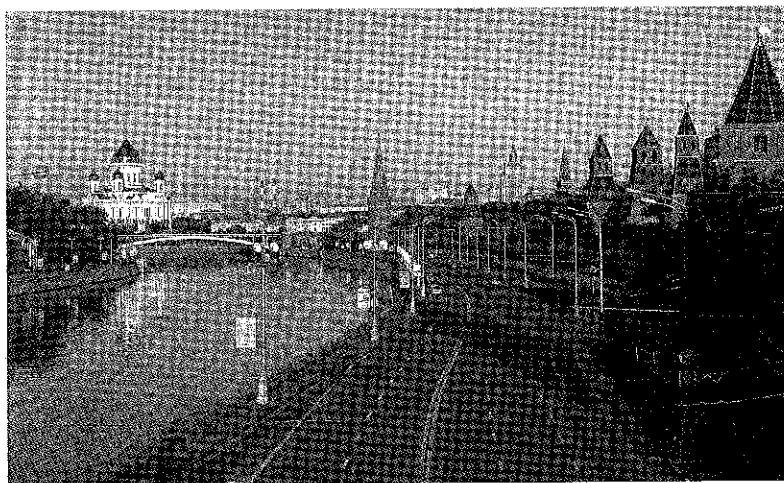
и расположен в центре Европейской
их рек Москвы и Яузы. Население
сва – главный город в стране. Это
культурный центр. Относительно
русий, причём большинство учёных
звание от реки. По одной версии,
ние „ва“ означает „вода“, а первая
т“. По другой – наименование реки
и „сырая“.

Первое упоминание о Москве встреча-
ется в Ипатьевской летописи 1147 года,
когда в Москве состоялась встреча двух
князей. По приказу одного из них – Юрия
Долгорукого – была построена деревянная
крепость – кремль. Именно она и стала
центром города. С 15 века Москва стала
столицей Российского государства, однако
в 1712 году столица была перенесена
в Санкт-Петербург. С 1918 года Москва
вновь получила статус столицы и сохра-
нила его до сегодняшних дней.



В Москве расположено огромное количество архитектурных сооружений, историче-
ских памятников и уникальных мест. Историческим центром Москвы считается Красная
площадь и Московский Кремль, на территории которого размещаются многочисленные
музеи, дворцы и храмы. Именно с этими местами связаны важнейшие исторические
события. Среди самых посещаемых мест в Москве Государственная Третьяковская
галерея, Государственный исторический музей, Храм Христа Спасителя и Большой
театр. В Москве находится несчётное количество бутиков, магазинов и крупных торго-
вых комплексов. В них предлагается огромный выбор различных товаров и услуг, а по
последним данным, Москва признана самым дорогим городом мира.

В Москве находится девять железнодорожных вокзалов и четыре аэропорта – Шереметьево,
Домодедово, Внуково и Бьково. С 1935 года в Москве действует метрополитен, включаю-
щий 12 линий, на которых расположено 176 станций. Стоит отметить, что многие из этих
станций являются памятниками архитектуры. Вообще московский метрополитен пред-
ставляет собой тип художественно осмысленного подземного пространства.





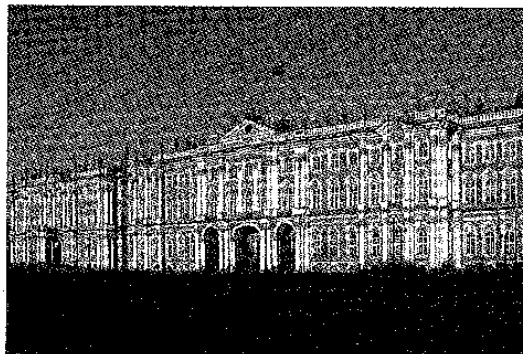
Санкт-Петербург – „предумышленный город“, как назвал его великий писатель Фёдор Михайлович Достоевский. Санкт-Петербург (в просторечии Пётр) – самый молодой из больших европейских городов. Он был основан первым российским императором царём Петром I 27 мая 1703 года. Этим днём датируется основание Петропавловской крепости, считающейся первым зданием города. С 1712 по 1918 год Санкт-Петербург являлся столицей Российской империи.



Пётр – самый крупный нестоличный город Европы и самый северный город с населением более миллиона человек. По состоянию на 2008 год численность населения Северной Венеции – так называют Пётр – более 4,5 млн. жителей. Другое образное название Санкт-Петербурга – город на Неве. Интересно, что на протяжении 20 века город три раза менял своё название: до 1914 года – Санкт-Петербург, до 1924 года – Петроград, до 1991 года Ленинград и с 1991 года город снова стал именоваться Санкт-Петербургом.

На гербе и флаге Пётера изображены скипетр – символ столицы, морской якорь – символ морского порта и речной якорь – символ речного порта. Пётр I придавал Санкт-Петербургу большое стратегическое значение как городу, благодаря которому будет осуществляться водное сообщение с Западной Европой. На стрелке Васильевского острова, являющегося самым большим островом в дельте Невы, входящего в состав Пётера, был основан первый торговый порт города. Пётр – „чемпион“ Европы по мостам и „вице-чемпион“ по островам и каналам. В городе более 800 мостов – больше, чем в Венеции.

В Санкт-Петербурге находится большое число уникальных памятников архитектуры – известный музей Эрмитаж, Дворцовая площадь, Исаакиевский и Казанский соборы, Спас-на-Крови, Петропавловская крепость, Михайловский замок, Троицкий собор, Медный всадник и др. Безусловно, стоит погулять по Невскому проспекту – центральной магистрали Пётера – или съездить в Царское село (ныне город Пушкин). В Царскосельском Лицее, открытом в 1811 году, провёл шесть лет поэт мирового значения Александр Сергеевич Пушкин.



В Пётере находится большое количество музеев-квартир. Музей-квартира – это квартира писателя, художника или другой выдающейся исторической личности, сохранённая после его смерти для обозрения. В Санкт-Петербурге находятся музеи-квартиры Анны Андреевны Ахматовой, Александра Сергеевича Пушкина, Владимира Владимировича Набокова, Фёдора Михайловича Достоевского, Александра Александровича Блока, Ивана Петровича Павлова и других великих людей.

Что значит это слово?

государство, -а <i>s</i>	stát
дворец, -риц <i>m</i>	palác
император, -а <i>m</i>	císař
метрополитен, -а <i>m</i> [тэ]	metro, podzemní dráha
окончание, -ия <i>s</i>	koncovka
осмысленный, -ая, -ое, -ые	promyšlený <i>zde</i>
относительно чего	ohledně <i>čeho</i> , co se týče <i>čeho</i>
посещаемый, -ая, -ое, -ые	navštěvovaný
предумышленный, -ая, -ое, -ые	úmyslný, záměrný
происхождение, -ия <i>s</i>	původ
промышленный, -ая, -ое, -ые	průmyslový
просторечие, -ия <i>s</i>	lidová řeč
скипетр, -а <i>m</i>	žezlo
сооружение, -ия <i>s</i>	stavba
составлять, -яю, -яешь, -яют	tvořit
стрелка, -и <i>ž</i>	ručička, šipka
сырой, -яя, -ое, -ые	vlhký, mokry
учёный, -ого <i>m</i> <i>zpodst.</i>	vědec
якорь, -ря <i>m</i>	kotva

20

и самый северный город
год численность населения
жителей. Другое образное
а протяжении 20 века город
г, до 1924 года – Петроград,
аться Санкт-Петербургом.

г столицы, морской якорь
та. Пётр I придавал Санкт-
годаря которому будет осу-
лке Васильевского острова,
щего в состав Питера, был
Европы по мостам и „вице-
– больше, чем в Венеции.

х памятников архитектуры
ский и Казанский соборы,
замок, Троицкий собор,
у проспекту – центральной
Гушкин). В Царскосельском
этого значения Александр

ится большое количество
зёй-квартира – это квартира
а или другой выдающейся
ости, сохранённая после
рения. В Санкт-Петербурге
квартиры Анны Андреевны
идра Сергеевича Пушкина,
ровича Набокова, Фёдора
евского, Александра Алек-
Ивана Петровича Павлова
одей.

Работа с текстом

Своими словами коротко расскажите о российских городах:

Ответьте на следующие вопросы.

1. Где находится столица РФ? 2. Каково происхождение слова „Москва“? 3. Какова численность населения Москвы? 4. К какому году относится первое упоминание Москвы? Кем была основана Москва? 5. В какие годы Москва не имела статуса столицы? 6. Какие достопримечательности находятся в Москве? 7. С какого года в Москве действует метрополитен? 8. Когда и кем был основан Санкт-Петербург? 9. Какие названия поменял Санкт-Петербург за 20 век? 10. Какие достопримечательности находятся в Питере? 11. Что изображено на гербе Санкт-Петербурга? 12. Почему Санкт-Петербург называют „Северной Венецией“?