
Psychologické teorie osobnosti

Definice osobnosti:

Although no single definition is acceptable to all personality theorists, we can say that **personality is a pattern of relatively permanent traits and unique characteristics** that give both consistency and individuality to a person's behavior. (Roberts & Mroczek, 2008, dle Feist, Feist & Roberts, 2018, str. 5)

Témata

- ▷ Mají všechny lidi něco společné?
- ▷ Mají někteří lidi něco společné?
- ▷ Mají lidi něco jedinečné?
- ▷ Pochopení lidem (proč dělají co dělají, proč jsou jací jsou – různá vysvětlení)
- ▷ Kategorizace – podle jakých kritérií? (předpoklad toho je, že jsou v něčem důležitém různí)
- ▷ Chování, prožívání, myšlení



- ▶ *Nevyjádřeny emoce se nikdy neztratí. Jsou pochovány zaživa a vrátí se ještě horší.*



- ▶ *Chování, které vedlo k dosažení cíle, má tendenci se uchovat a opakovat*



- ▶ *Důležitou podmínkou změny člověka je prostředí zájmu a bezpodmínečného pozitivního přijetí*



- ▶ *Hlavní motivační síla je snaha maximalizovat příjemné (a minimalizovat nepříjemné)*



▶ *Hlavní motivační síla je touha po moci a úspěchu*



- ▶ *U lidí je základní motivační síla
potřeba po smyslu života*



▶ *Sledování agrese v TV způsobuje agresivní chování*



- ▶ *V situaci když jsou ostatní proměnné konstantní (příjemnost aktivity, náročnost...) lidi dělají to, co vede k stanovenému cíli*



- ▶ *Lidi mají svobodnou vůli a jsou strůjci vlastního štěstí*

sbk

THE PSYCHOLOGY PODCAST

With Dr. Scott Barry Kaufman

npr

HIDDEN BRAIN

PSYCHOLOGY

Dear THERAPISTS

WITH LORI GOTTLIEB AND GUY WINCH

DFTBA!

CRASH COURSE



TEDEd
Lessons Worth Sharing

Speaking of
PSYCHOLOGY™

- ▶ TED: B. Little: Who are you, really? (o personality psychology obecně, extravert/introvert)
https://www.youtube.com/watch?v=qYvXk_bqIBk
- ▶ TED: J. Kummerow: What's your type? (o MBTI)
https://www.youtube.com/watch?v=gBklyJ7kf_I
- ▶ CrashCourse Psychology
<https://www.youtube.com/playlist?list=PL8dPuuaLjXtOPRKzVLY0jJY-uHOH9KVU6>
- ▶ YaleCourses: Introduction to psychology (některé jsou o osobnosti)
<https://www.youtube.com/playlist?list=PL6A08EB4EEFF3E91F>
- ▶ Jordan B. Peterson (má tam nahrávky z víc let) – velice známý, kontroverzní postava
<https://www.youtube.com/watch?v=kYYJINbV1OM&list=PL22J3VaeABQApSdW8X71Ihe34eKN6XhCi>
- ▶ Society for personality and social psychology playlist
<https://www.youtube.com/watch?v=Lz2S41E-JDg&list=PLtAL5tCifMi7tdPI1hytIZpgNYZqmjt2M>
- ▶ Hidden brain: What can a personality test tell us about who we are
<https://www.npr.org/2019/04/12/712876949/what-can-a-personality-test-tell-us-about-who-we-are>
- ▶ ThePsychPodcast: Unraveling the mysteries of personality and well-being
<https://scottbarrykaufman.com/podcast/unraveling-the-mysteries-of-personality-and-well-being-with-dr-brian-little/>
- ▶ ThePsychPodcast: Epstein on the cognitive-experiential self-theory of personality
<https://scottbarrykaufman.com/podcast/legendary-psychologist-dr-seymour-epstein-on-the-cognitive-experiential-self-theory-of-personality/>

Metodologie

Co je dobrá teorie?



- ▶ Sledování agrese v TV vede k agresivnímu chování
- ▶ Vláda vypouští z letadel chemikálie, kterými kontroluje populaci a počasí
- ▶ Mimořádné stavy vědomí mají potenciál pozitivně změnit osobnost a posunout člověka na vyšší hladinu vědomí
- ▶ Hypotetická otázka na nevědomé úrovni ovlivní rozhodování ve volbách



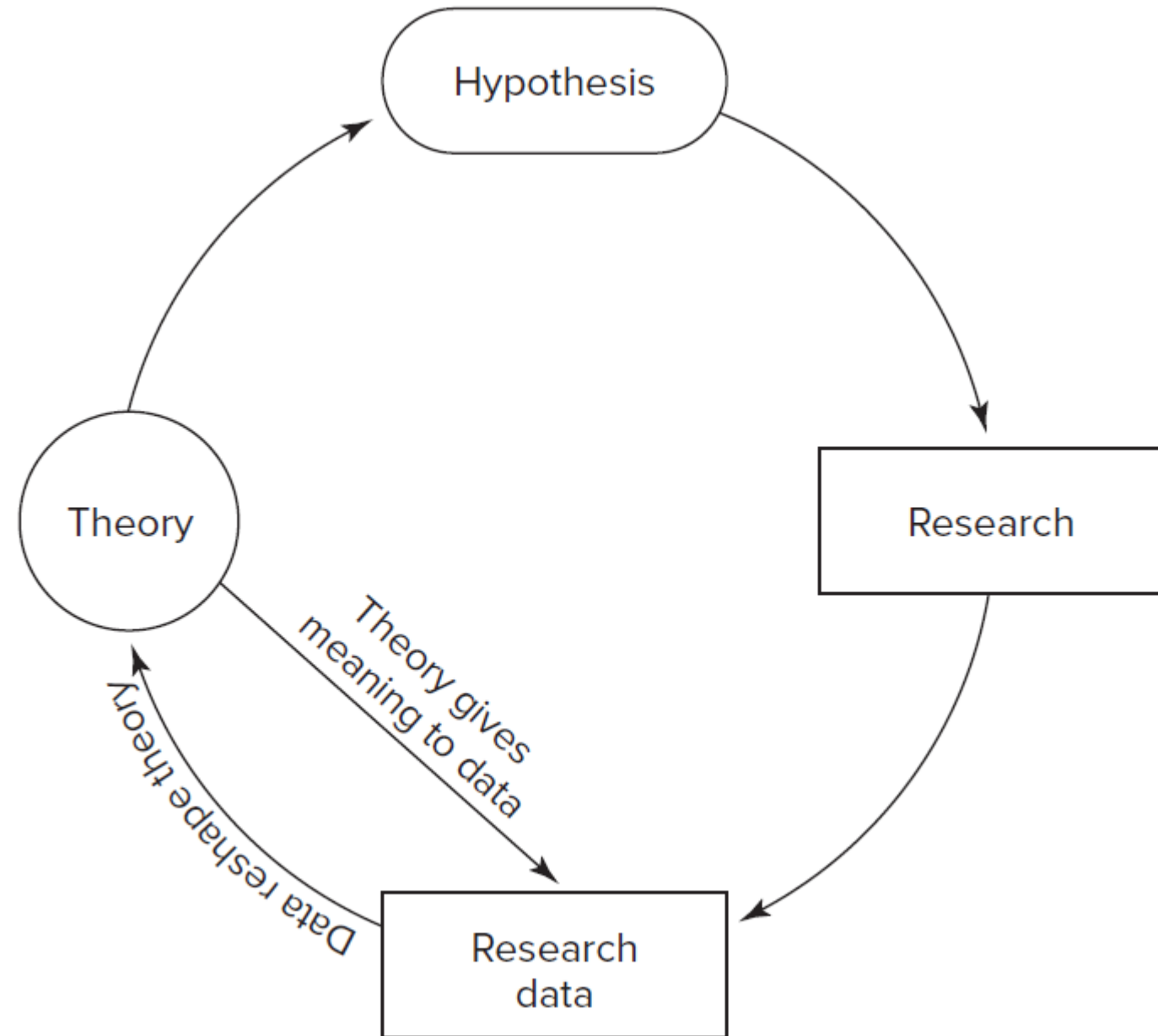
<https://drawingthelinetoday.wordpress.com/2012/09/23/violence-in-the-media/>

https://static.scientificamerican.com/sciam/cache/file/CD7215A0-D29D-4BE5-AD64E752838DBA06_source.jpg?w=590&h=800&D933B14F-253B-4C24-9ED5A9212E923140



Teorie

- ▷ Generuje výzkum
- ▷ Je vyvratitelná
- ▷ Organizuje data
- ▷ Má praktické aplikace
- ▷ Je vnitřně konzistentní
- ▷ Není nadbytečně složitá



Ockhamova břitva

- ▶ Nemá se postulovat množství (důvodů či příčin), není-li to nezbytné.
- ▶ Entity se nemají zmnožovat více, než je nutné.
- ▶ Pokud pro nějaký jev existuje vícero vysvětlení, je lépe upřednostňovat to nejméně komplikované.
- ▶ Pokud nějaká část teorie není pro dosažení výsledků nezbytná, do teorie nepatří.

https://cs.wikipedia.org/wiki/Occamova_b%C5%99itva



A scientific theory is a set of related assumptions that allows scientists to use logical deductive reasoning to formulate testable hypotheses.

Feist, J., Feist, G. J., & Roberts, T. (2018). Theories of personality (9th edition). McGraw-Hill Education. p. 5

"(1) It is easy to obtain confirmations, or verifications, for nearly every theory - if we look for confirmations.

(2) Confirmations should count only if they are the result of risky predictions; that is to say, if, unenlightened by the theory in question, we should have expected an event which was incompatible with the theory - an event which would have refuted the theory.

(3) Every 'good' scientific theory is a prohibition; it forbids certain things to happen. The more a theory forbids, the better it is.

(4) A theory which is not refutable by any conceivable event is non-scientific. Irrefutability is not a virtue of a theory (as people often think) but a vice.

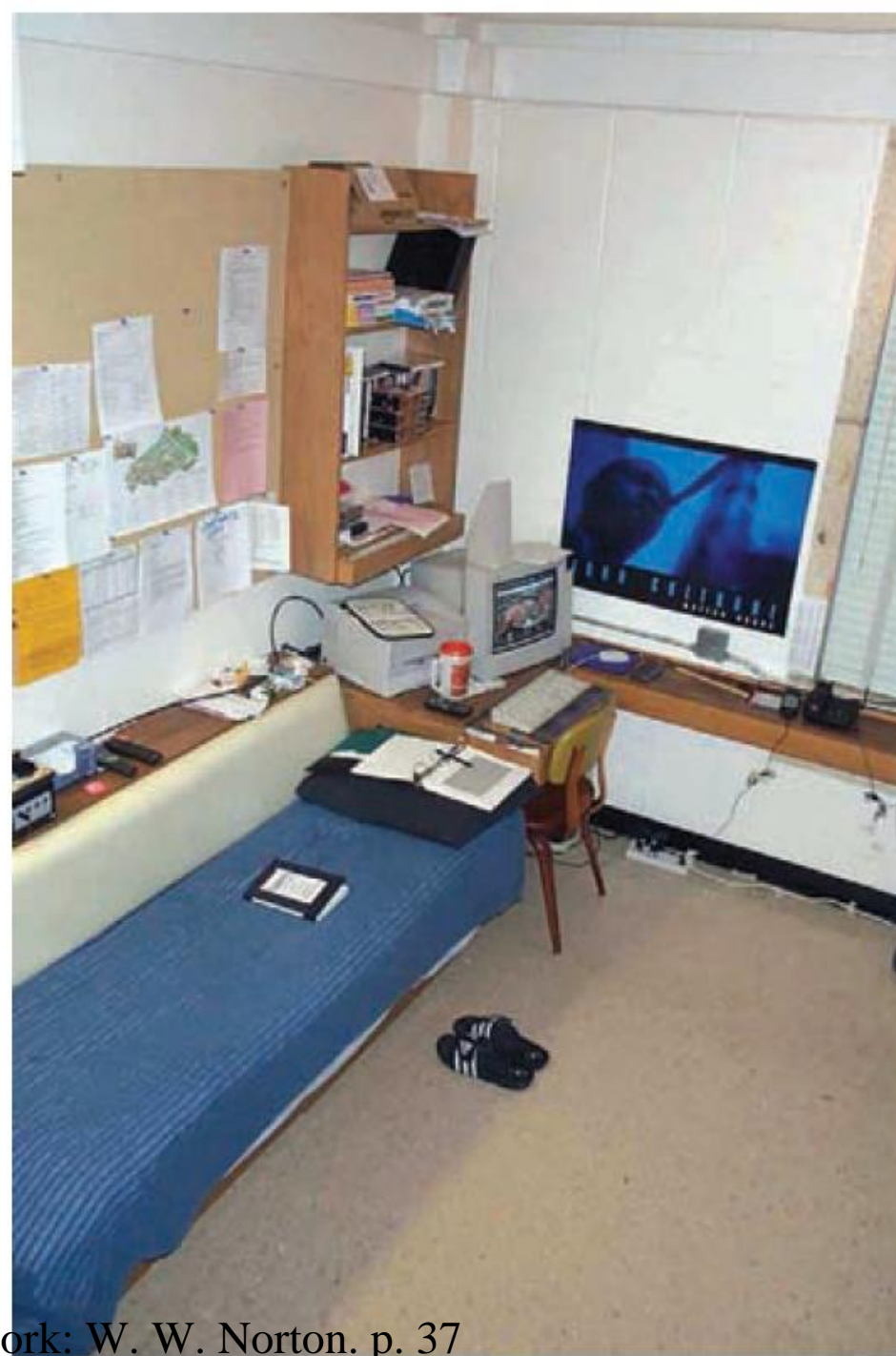
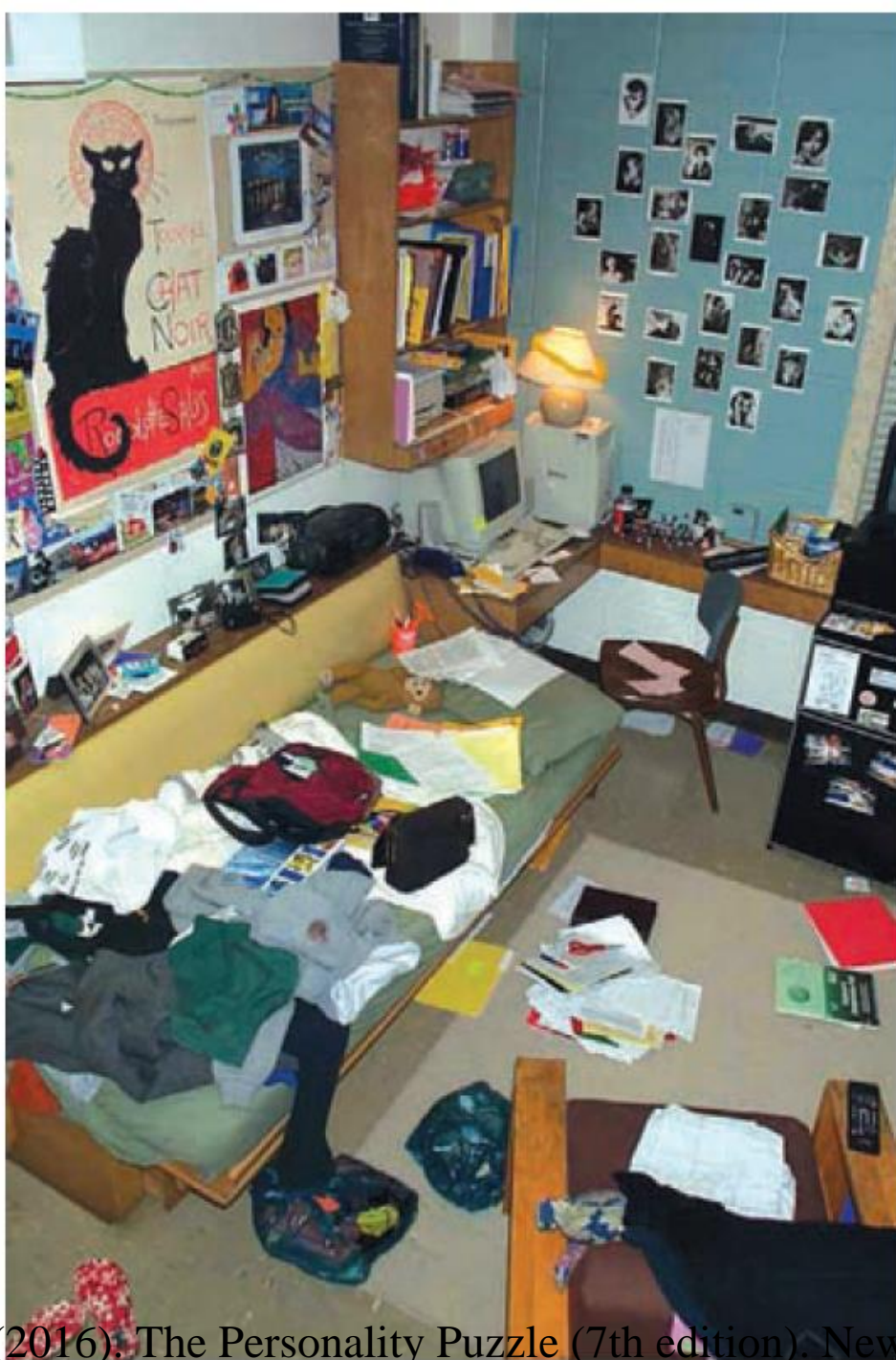
(5) Every genuine test of a theory is an attempt to falsify it, or to refute it. Testability is falsifiability" ([1962], p. 36).

".. One can sum up all this by saying that the criterion of the scientific status of a theory is its falsifiability, or refutability, or testability" ([1962], p. 37)

1. Způsobuje násilí v TV a ve hrách násilné chování?
2. Jak se lidi učí jazyk (mateřský)?
3. Jaké osobnostní charakteristiky jsou důležité pro konkrétní zaměstnání (např. chůva vašich dětí, hasiče, politika)?
Jak zjistit jestli lidi ty charakteristiky mají?
4. Co je pro lidi hlavní motivační síla?
5. Mění se osobnost lidí s věkem?
6. Co znamenají sny (např. létání ve snu)?

Typy dat

- ▷ S data (self-report)
- ▷ I data (informant)
- ▷ L data (life-data)
- ▷ B data (behaviour)
 - Deníkové záznamy
 - Experience sampling
 - Electronically activated recorder
 - Laboratorní



Data

- ▷ Reliabilita
- ▷ Validita
- ▷ Zobecnitelnost
 - Na opačné pohlaví
 - Na jiný věk
 - Na jiné prostředí
 - Na jinou krajinu

Výzkumný design

- ▷ Případová studie
- ▷ Experiment
- ▷ Korelační studie

Zdroje

- ▶ Feist, J., Feist, G. J., & Roberts, T. (2018). Theories of personality (9th edition). McGraw-Hill Education.
- ▶ Funder, D. C. (2016). The Personality Puzzle (7th edition). New York: W. W. Norton.