

Co je dobrá teorie?



- ▶ Sledování agrese v TV vede k agresivnímu chování
- ▶ Vláda vypouští z letadel chemikálie, kterými kontroluje populaci a počasí
- ▶ Mimořádné stavy vědomí mají potenciál pozitivně změnit osobnost a posunout člověka na vyšší hladinu vědomí
- ▶ Hypotetická otázka na nevědomé úrovni ovlivní rozhodování ve volbách



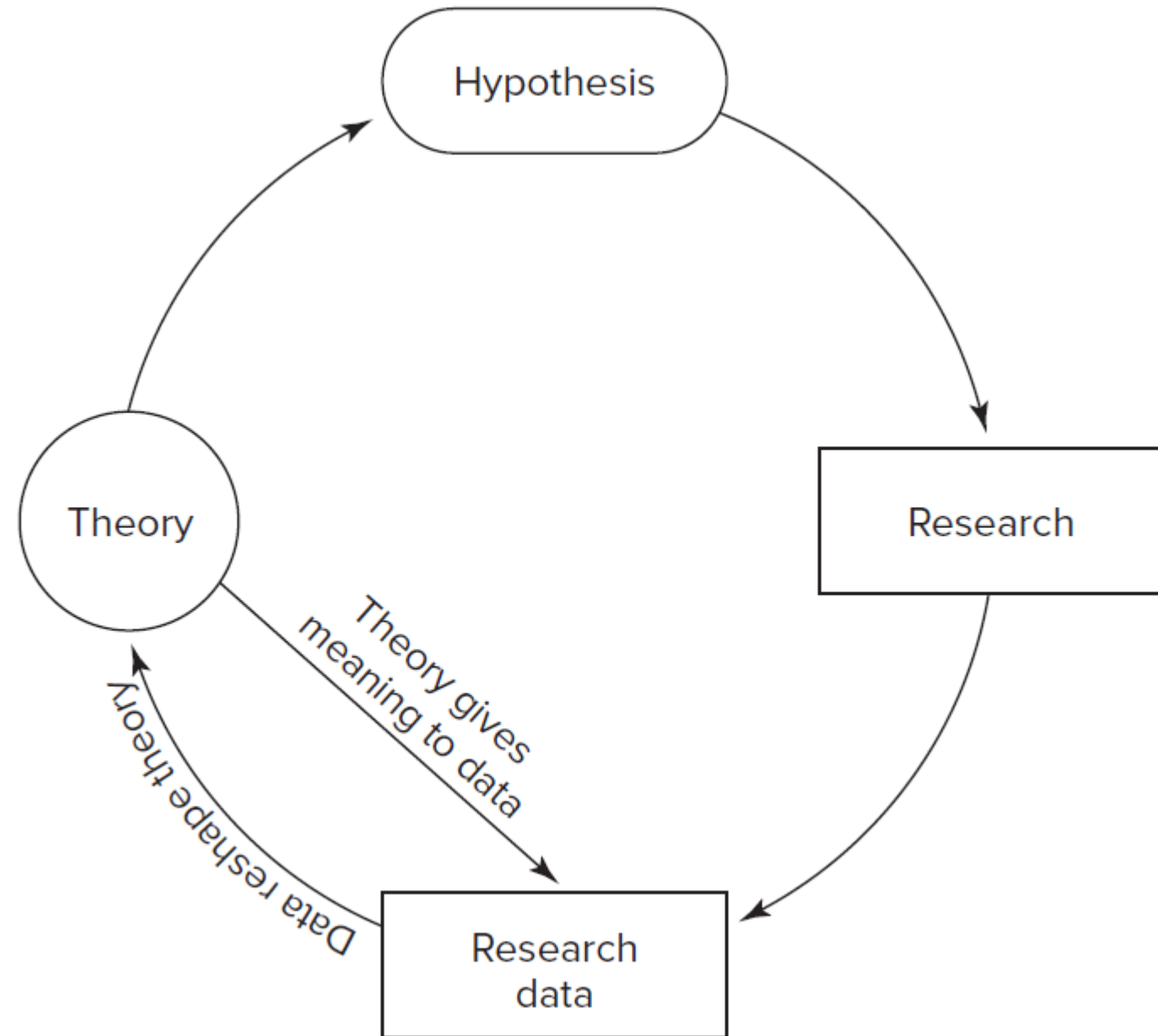
<https://drawingthelinetoday.wordpress.com/2012/09/23/violence-in-the-media/>

https://static.scientificamerican.com/sciam/cache/file/CD7215A0-D29D-4BE5-AD64E752838DBA06_source.jpg?w=590&h=800&D933B14F-253B-4C24-9ED5A9212E923140



Teorie

- ▷ Generuje výzkum
- ▷ Je vyvratitelná
- ▷ Organizuje data
- ▷ Má praktické aplikace
- ▷ Je vnitřně konzistentní
- ▷ Není nadbytečně složitá



Ockhamova břitva

- ▶ Nemá se postulovat množství (důvodů či příčin), není-li to nezbytné.
- ▶ Entity se nemají zmnožovat více, než je nutné.
- ▶ Pokud pro nějaký jev existuje vícero vysvětlení, je lépe upřednostňovat to nejméně komplikované.
- ▶ Pokud nějaká část teorie není pro dosažení výsledků nezbytná, do teorie nepatří.

https://cs.wikipedia.org/wiki/Occamova_b%C5%99itva



A scientific theory is a set of related assumptions that allows scientists to use logical deductive reasoning to formulate testable hypotheses.

Feist, J., Feist, G. J., & Roberts, T. (2018). Theories of personality (9th edition). McGraw-Hill Education. p. 5

"(1) It is easy to obtain confirmations, or verifications, for nearly every theory - if we look for confirmations.

(2) Confirmations should count only if they are the result of risky predictions; that is to say, if, unenlightened by the theory in question, we should have expected an event which was incompatible with the theory - an event which would have refuted the theory.

(3) Every 'good' scientific theory is a prohibition; it forbids certain things to happen. The more a theory forbids, the better it is.

(4) A theory which is not refutable by any conceivable event is non-scientific. Irrefutability is not a virtue of a theory (as people often think) but a vice.

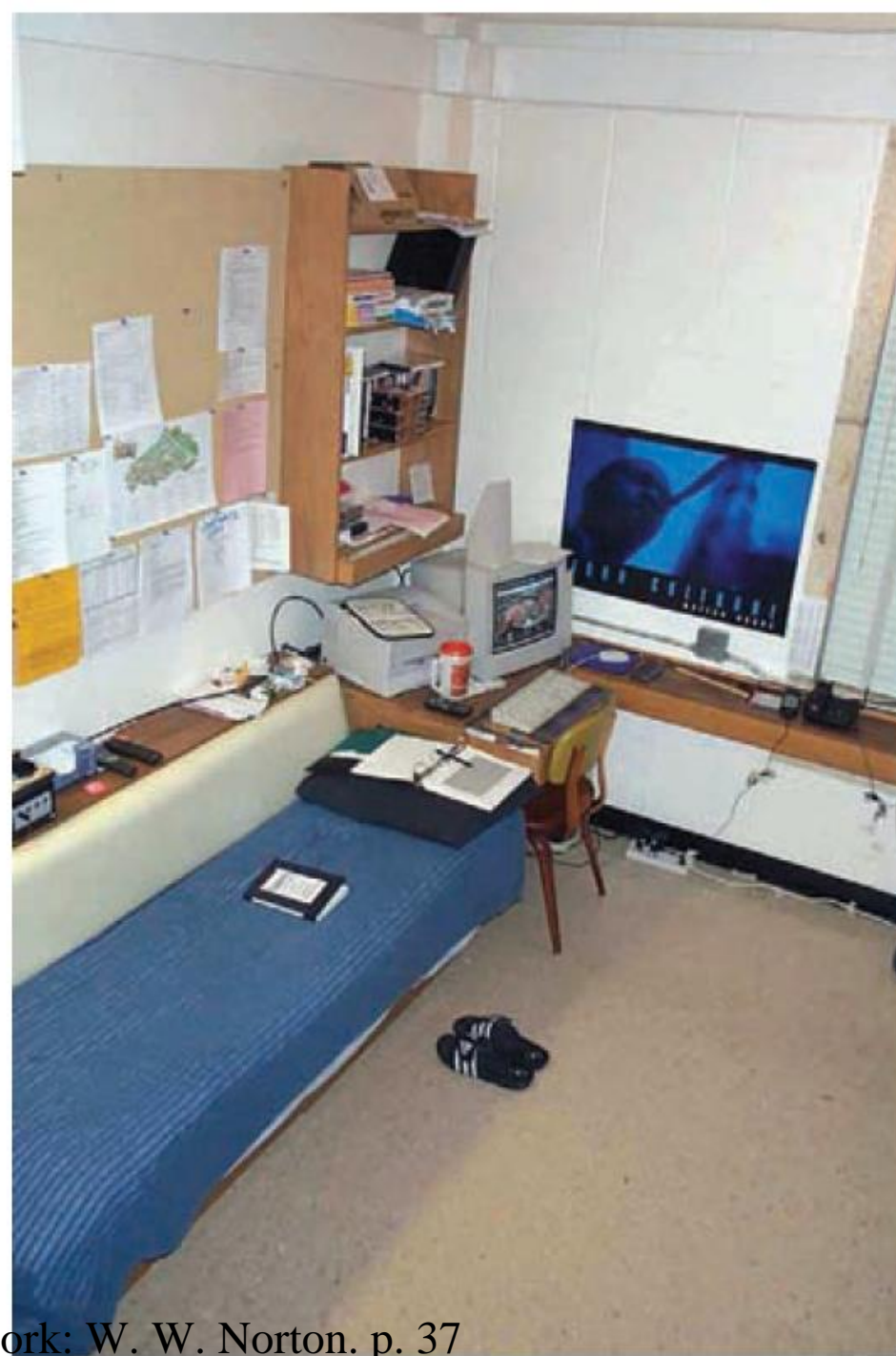
(5) Every genuine test of a theory is an attempt to falsify it, or to refute it. Testability is falsifiability" ([1962], p. 36).

".. One can sum up all this by saying that the criterion of the scientific status of a theory is its falsifiability, or refutability, or testability" ([1962], p. 37)

1. Způsobuje násilí v TV a ve hrách násilné chování?
2. Jak se lidi učí jazyk (mateřský)?
3. Jaké osobnostní charakteristiky jsou důležité pro konkrétní zaměstnání (např. chůva vašich dětí, hasiče, politika)?
Jak zjistit jestli lidi ty charakteristiky mají?
4. Co je pro lidi hlavní motivační síla?
5. Mění se osobnost lidí s věkem?
6. Co znamenají sny (např. létání ve snu)?

Typy dat

- ▷ S data (self-report)
- ▷ I data (informant)
- ▷ L data (life-data)
- ▷ B data (behaviour)
 - Deníkové záznamy
 - Experience sampling
 - Electronically activated recorder
 - Laboratorní



Data

- ▷ Reliabilita
- ▷ Validita
- ▷ Zobecnitelnost
 - Na opačné pohlaví
 - Na jiný věk
 - Na jiné prostředí
 - Na jinou krajinu

Výzkumný design

- ▷ Případová studie
- ▷ Experiment
- ▷ Korelační studie

Zdroje

- ▶ Feist, J., Feist, G. J., & Roberts, T. (2018). Theories of personality (9th edition). McGraw-Hill Education.
- ▶ Funder, D. C. (2016). The Personality Puzzle (7th edition). New York: W. W. Norton.