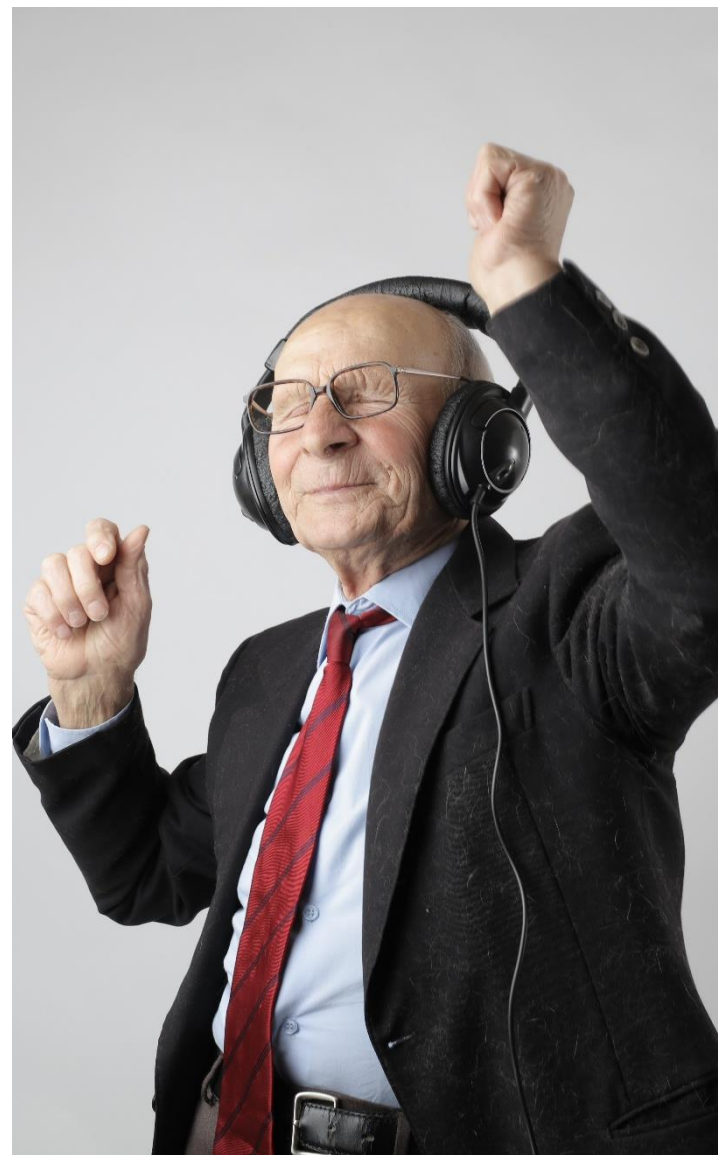


Sluchové postižení v pozdějším věku

Radka Horáková,
PdF MU Brno

Audio Fon Centr, s.r.o. Brno





Osnova:

- uvedení do problematiky
- možnosti kompenzace sluchové vady u osob s **presbyakuzií**
- **tinnitus** - přístupy a možnosti léčby
- lidé se sluchovým postižením a přidruženými vadami

- sluchové postižení je v populaci považováno za jeden z nejrozšířenějších druhů zdravotního postižení

(Leonhardt, 2001)

- u více než 5% světové populace, tedy více než 360 miliónů osob je diagnostikováno středně těžké až těžké postižení sluchu

(<http://www.who.int/mediacentre/factsheets/fs300/en/>)

- výskyt sluchového postižení u narozených dětí

1:1 000 (1:643)

Lidé se sluchovým postižením tvoří heterogenní skupinu

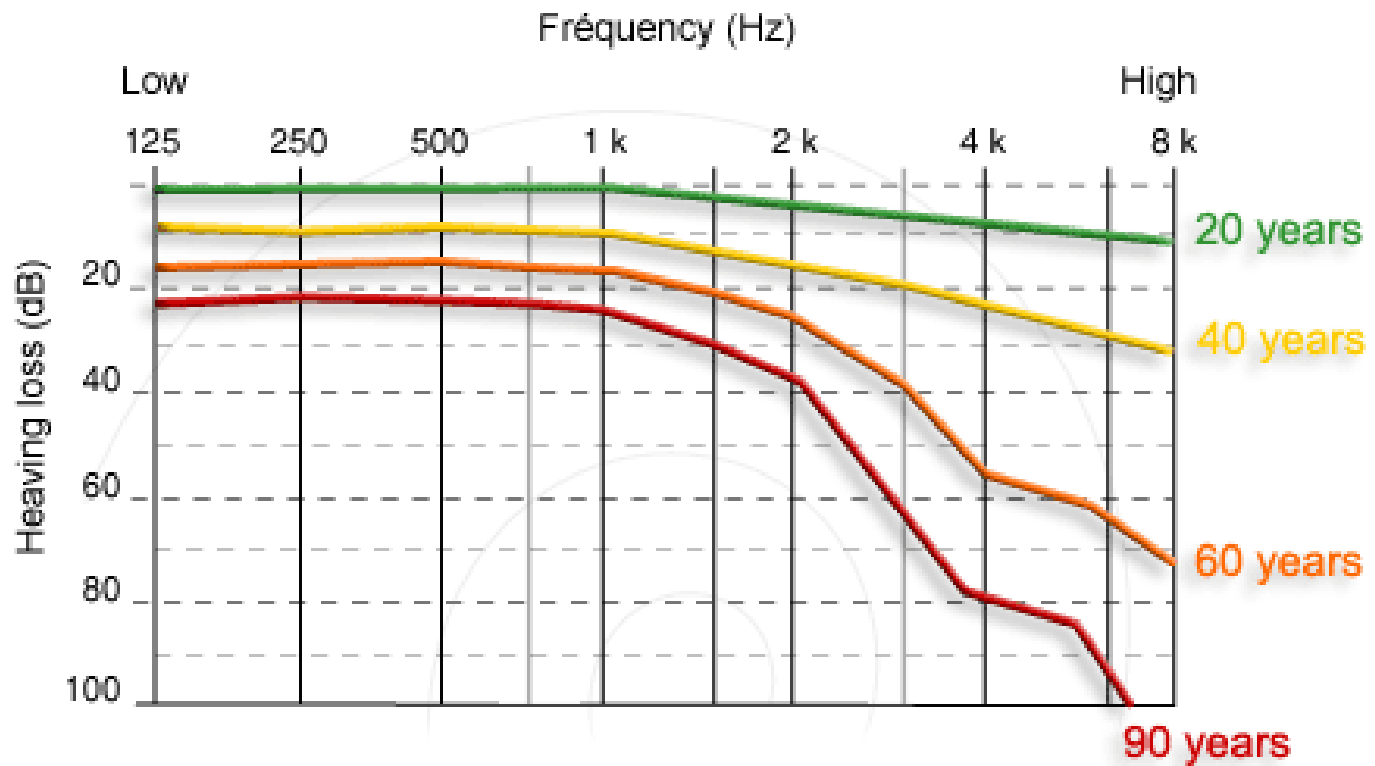


odlišné potřeby a očekávání

- s nedoslýchavostí
 - prelingválně neslyšící/Neslyšící
- neslyšící užívající kochleární implantát
 - s jednostrannou hluchotou
- s postupnou či náhlou ztrátou sluchu/ohluchlost
 - s ušním šelestem

Klasifikace sluchových vad

- normální stav sluchu 0 dB – 20 dB
- lehká nedoslýchavost 20 dB – 40 dB
- středně těžká nedoslýchavost 40 dB – 60 dB
- těžká nedoslýchavost 60 dB – 80 dB
- velmi těžká nedoslýchavost 80 dB – 90 dB
- hluchota komunikační (praktická) 90 dB a více
- hluchota úplná (totální) bez audiometrické odpovědi



http://www.neuroreille.com/promenade/english/audiometry/e_audiogramme.gif

Stařecká nedoslýchavost – presbyakuze

(lat. presbyacosis)

- oslabení sluchu způsobené věkem - sluchová ostrost obvykle klesá po 55. roce života - jedná se o normální fyziologický projev stárnutí
- pokles sluchové ostrosti a potíže se sluchem se objevují u každého třetího seniora
- jedinec lidskou řeč slyší, ale špatně jí rozumí

Více informací – „**Babi, dědo, slyšíme se?**“

- <https://www.otorinolaryngologie.cz/babi-dedo-slysime-se/o-projektu/>

Charakteristické projevy stařecké nedoslýchavosti:

- člověk slyší a reaguje jen na hlasitou řeč
- nerozumí šeptané řeči, pokud nevidí na mluvčího
- má problém porozumět jedné osobě, jestliže hovoří více lidí najednou
- řeč je vnímána jako nejasná a nesrozumitelná (především vyšší hlas – dětský, ženský)
- problémy se vyskytují při porozumění mluveného projevu v místnosti se špatnou akustikou

- člověk bývá svým okolím napomínán, že hovoří příliš hlasitě
- mohou se projevit potíže při telefonování, kdy člověk velmi často přeslechne, co druhý účastník hovoru sděluje
- objevuje se horší porozumění při ztížených podmínkách jako je hlučné prostředí, ulice, komunikace přes sklo, apod.
- hlasitost rádia či televize je nastavena hlasitěji, než je obvyklé

Příčiny vzniku stařecké nedoslýchavosti:

- presbyakuze je senzorineurální (percepční) nedoslýchavost, která je ve většině případů oboustranná
- s přibývajícím věkem ubývá počet sluchových buněk ve vnitřním uchu ubývá - degenerativní změny v Cortiho orgánu
- snižuje se pružnost bubínku a řetězu sluchových kůstek
- degenerativní změny v centrálním nervovém systému

- poruchy krevního oběhu, přidružené cévní choroby
- poruchy metabolismu (cukrovka), metabolické a cévní škodliviny
- ototoxické změny ve sluchovém analyzátoru
- profesní nedoslýchavost
- akustické trauma – špatné prokrvení sluchového orgánu
- hluk, stres

Objektivní známky zhoršování sluchu – rychlejší ochota a snaha vyhledat pomoc


- bolest v jednom nebo v obou uších, příp. se objevuje výtok z uší
- závratě, které se objevují bez zjevného důvodu
- preference jednoho ucha při poslechu
- pocit tlaku v jednom nebo obou uších
- náhlá ztráta sluchu
- ušní šelest – tinnitus

Postupná ztráta sluchu je pomalý plíživý proces!

- člověk si **nepřipouští**, že hůře slyší, postupně ztrácí povědomí o existenci obecných zvuků v závislosti na míře sluchového postižení
- **narušení vztahů** – strategie vyhýbání se přímé komunikaci, **simulace porozumění**

„Jseš blbej nebo hluchej?“

- **ztráta sounáležitosti** a porozumění – nejistota, pocit izolace
- nedostatek zvukových stimulů a impulzů pro sluchové centrum - **rizikový faktor pro vznik demence**
- **neochota situaci řešit**, připustit si problém

- Postupná ztráta sluchu
.....presbyopie, presbyfonie, presbyfagie
 - Náhlá ztráta sluchu
.....různé druhy příčin – nádorové onemocnění, onkologická léčba, úrazy
- 
- odlišné potíže, potřeby i jiný přístup v terapii

A★RECENZE.CZ Menu ☰

Nejlepší naslouchátka dle hodnocení a recenzí uživatelů

Vzhled	Název	Hodnocení	Orientační cena
	DZ-319 Nabíjecí naslouchátka za ucho	79 % Počet recenzí: 49	900 Kč
	Axon D-322 Digitální nabíjecí naslouchátka za ucho	93 % Počet recenzí: 7	3 200 Kč
	Platinum Osobní zesilovač zvuku Magic JH-A21	Zatím nehodnoceno	600 Kč
	Beurer HA 20	85 % Počet recenzí: 26	900 Kč
	Weinberger Naslouchátka JH-906	Zatím nehodnoceno	400 Kč

Potíže s přijetím sluchové vady a její kompenzace:

- Nepotřebuji sluchadlo!
- Když sluchadlo, tak pouze jedno!
- Co by na to řekli lidi? Jak to bude vypadat?
- Hlavně, aby nebylo vidět.
- Tolik peněz? Našel jsem nabídku v TV magazínu!
- Tak já si nějaké sluchadlo koupím, abych měl doma klid...

Kompenzace nedoslýchavosti

- sluchadla – nejčastější typ závěsná, nutné vyrobit individuální tvarovky
- indikuje foniatr/ORL lékař na základě audiometrického vyšetření a testu slovní percepce



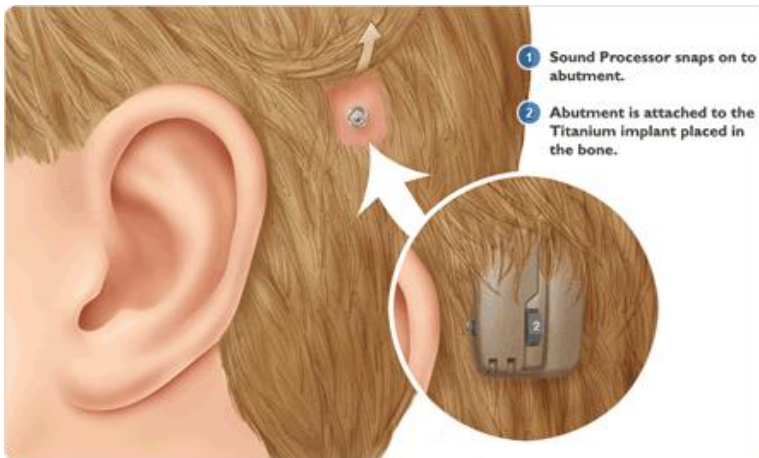
- doporučuje se **binaurální korekce**
- dle *Zákona 48/1997 Sb.* mají dospělí nárok na příspěvek na **jedno sluchadlo jednou za 5 let ve výši 7 000 Kč**

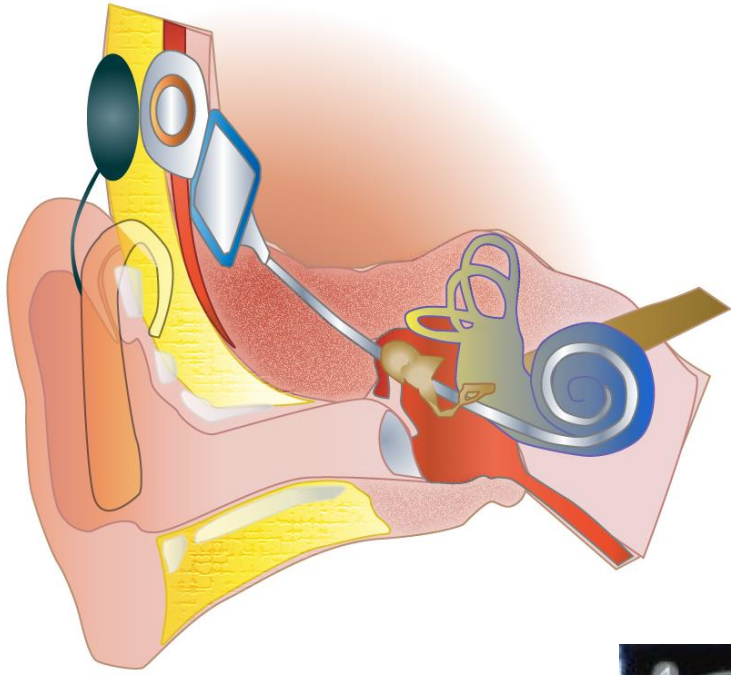


Problémy s adaptací, poslechem a sluchovou rehabilitací:

- Sluchadlo mi stejně nepomáhá! – Skončí v šuplíku....
- Špatně s ním slyším, ruší mě zvuky, nerozumím řeči. – Zde platí, **čím dříve je sluchová vada kompenzována**, tím lépe se mozek adaptuje na akustické podněty!
- Sluchadlo se mi špatně ovládá, ucpává se mi ušním mazem, musím často měnit baterii.... - Nutná pomoc pečujících osob.

BAHA sluchadla (Bone Anchored Hearing Aid)





Bezdrátová technologie

- Běžně kompatibilní se sluchadly, ale i kochleárními implantáty
- Bezdrátová sluchátka – poslech TV



Možnosti rehabilitace u seniorů:

- **oblast komunikace** vytvoření funkčního komunikačního kódu (problematika nácviku odezírání)
- **oblast socializace** (rodinný život, problematika jednání s okolím, členství v určitých organizacích – př. kluby nedoslýchavých, či ohluchlých)
- **oblast samostatnosti a nezávislosti** (samostatný pohyb, nezávislost, schopnost využívat kompenzačních pomůcek - sluchadel).

Ušní šelest - tinnitus

- <https://hradec.rozhlas.cz/babi-dedo-slysime-se-jeden-za-tri-senioru-trpi-sluchovym-postizenim-slavime-8437935>
- tinnitus – ušní šelest (z lat. tinnire - znít nebo zvonit)
- člověk slyší zvuk (šelest, šum) bez vnějšího zdroje tohoto zvuku
- tinnitus je fenomén, za určitých okolností jej mají „všichni“ lidé
- u věkové kategorie osob nad 65 let se tinnitus vyskytuje u každého druhého člověka nad 65 let

(Novotný, Kostřica, 2000)

Možné příčiny vzniku tinnitu:

- chronické záněty středního ucha s cholesteatomem
- porucha vnitřního ucha a smyslových buněk, příp. nádory VIII. hlavového nervu
- presbyakuze
- profesionální nedoslýchavost (riziková pracoviště, nadměrný hluk a vibrace)
- Meniérova nemoc – porucha rovnováhy tekutin ve vnitřním uchu, přetlak (hydrops) labyrintu » záchvaty závratě s nevolností, ušní šelest, později trvalá porucha sluchu

- otoskleróza – přestavba kostních částí středního ucha – fixace a nehybnost třmínku v oválném okénku, zpočátku možný chirurgický zákrok
- problémy s krční páteří, endokrinní potíže, otřesy a zlomeniny lební spodiny, poranění mozku
- kardiovaskulární nemoci – výskyt aterosklerózy (až 25% nemocných tinnitem trpí vysokým krevním tlakem)
- tinnitus jako průvodní jev onemocnění – nádorové onemocnění, např. vestibulární schwannom
- psychiatrická onemocnění – psychogenní choroby – somatické příznaky bez organické příčiny, stres, deprese,...

Léčba/terapie tinnitu:

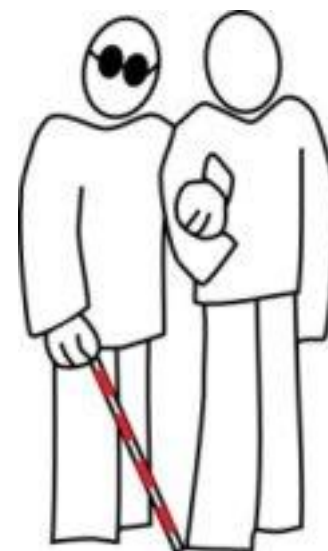
- příčinná (kauzální)
- podpůrná (symptomatická) léčba – podávání léků tlumících vnímání tinnitu, infuze, hyperbarická oxygenoterapie
- konzervativní terapie X operační léčba
- **sluchová vada + tinnitus = korekce sluchadly** - až u 80% pacientů se v takovém případě zlepší jejich subjektivní vnímání tinnitu (maskování tinnitu)

- akupunktura, akupresura
- informační skupiny o tinnitu, individuální a skupinové terapie za účelem zvládnutí doprovodných psychosomatických potíží
- psychoterapie, *tinnitus retraining terapie* (TRT) – prvky psychoterapeutických metod v kombinaci s hlukovou terapií (šumové generátory)
- *asociační trénink* – vyhodnocení jakéhokoliv smyslového vjemu sehrává při vyhodnocení tinnitu rozhodující roli – akceptace tinnitu » **habituaace**

(Thora, C., Goebel, G., 2006)

Problematika kombinovaného postižení

- duální smyslové postižení – **hluchoslepota** (př. Usher syndrom)
- sluchová vada a psychiatrická diagnóza
- sluchová vada a mentální postižení
- sluchová vada a tělesné postižení – omezení hybnosti + dysartrie



„Hluchota je neustálý boj a kdokoli říká, že není, tak lže, nebo si to nechce připustit. Informace za vámi nepřijdou, musíte je vyrazit hledat.“

(Canet in Taylor a Darby, 2003)

Děkuji za pozornost!

