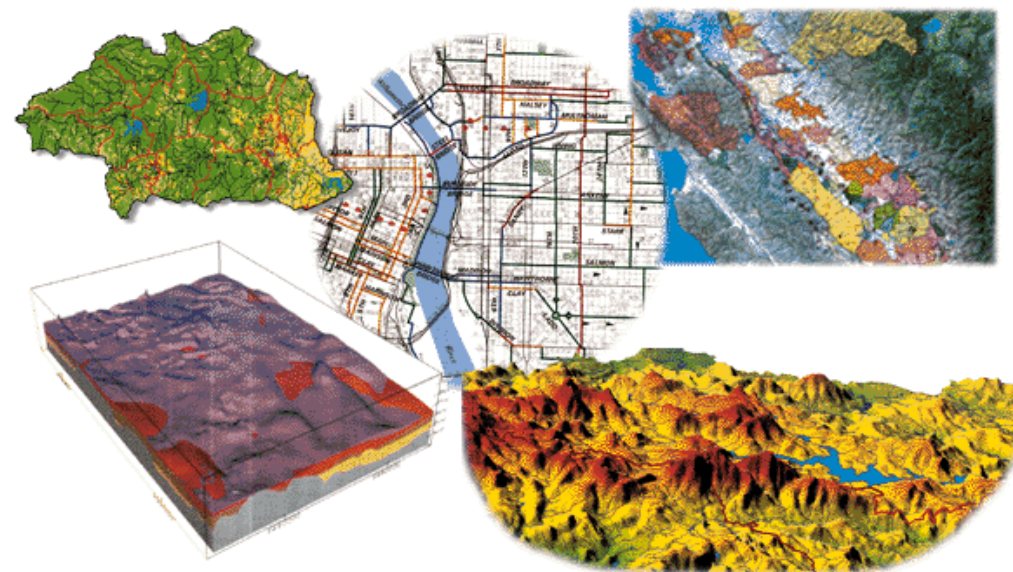


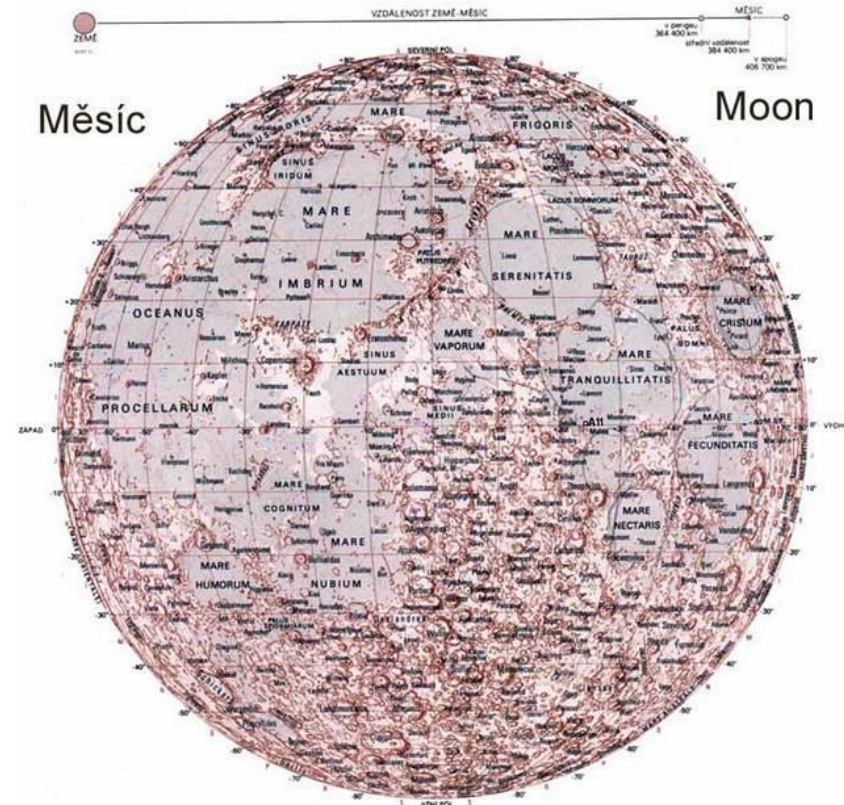
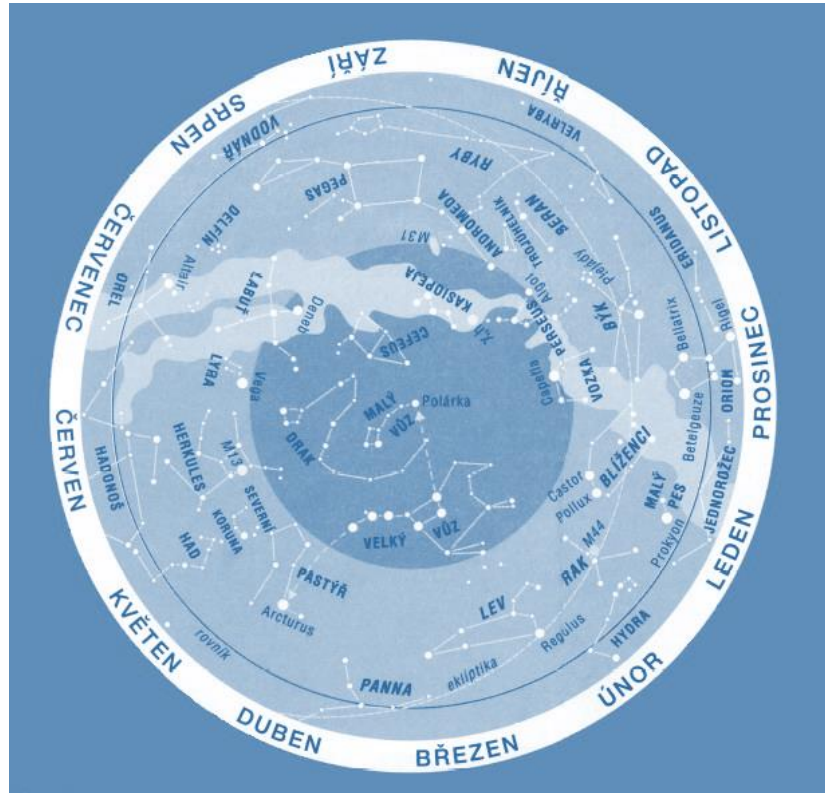
Kartografie pro geografy

podzim 2021

- Přednášející: doc. PhDr. Hana Svatoňová, PhD.
- Cvičící: Mgr. Denisa Simerská



Podle zobrazeného území nebo prostoru - astronomické mapy, mapy Země, mapy planet a Měsíce, hvězdné oblohy



Třídění map



Obsah a náplň map



Prvky mapy



Kompozice mapy

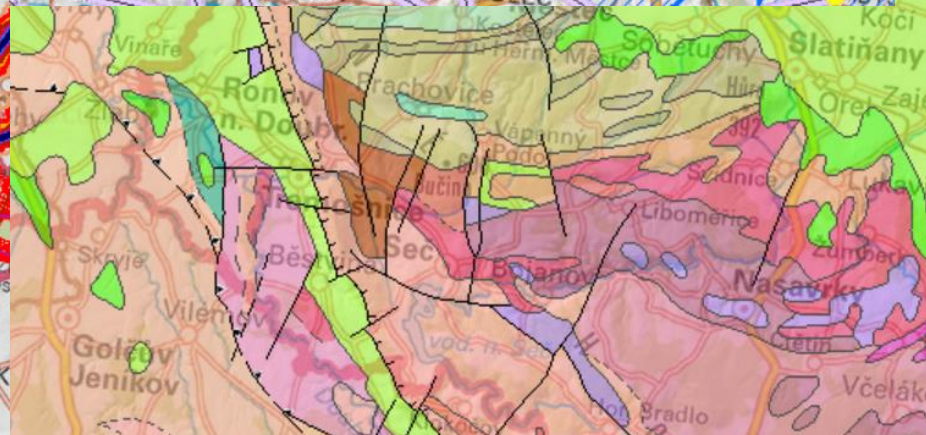
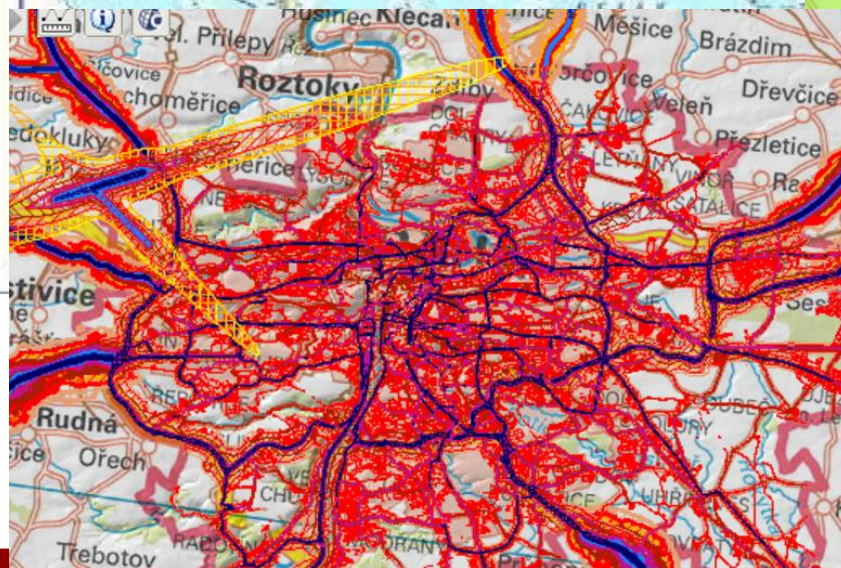
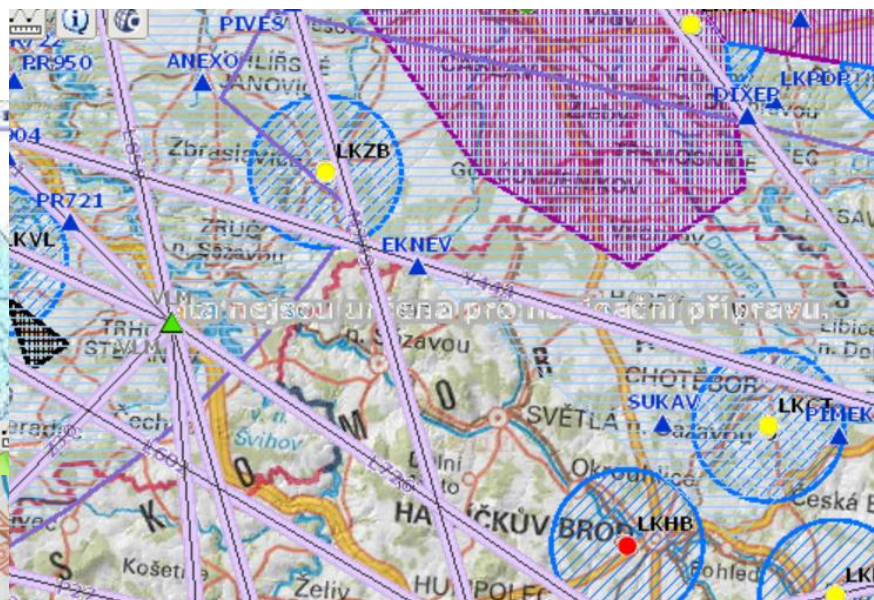


Legenda



Doplňkové prvky mapy

Podle účelu - mapy školní , mapy pro veřejnost, mapy vědecké , mapy vojenské...



Třídění map



Obsah a náplň map



Prvky mapy



Kompozice mapy



Legenda



Doplňkové prvky mapy

Podle měřítka - mapy velkého měřítka, mapy středního měřítka a mapy malého měřítka



Třídění map



Obsah a náplň map



Prvky mapy



Kompozice mapy

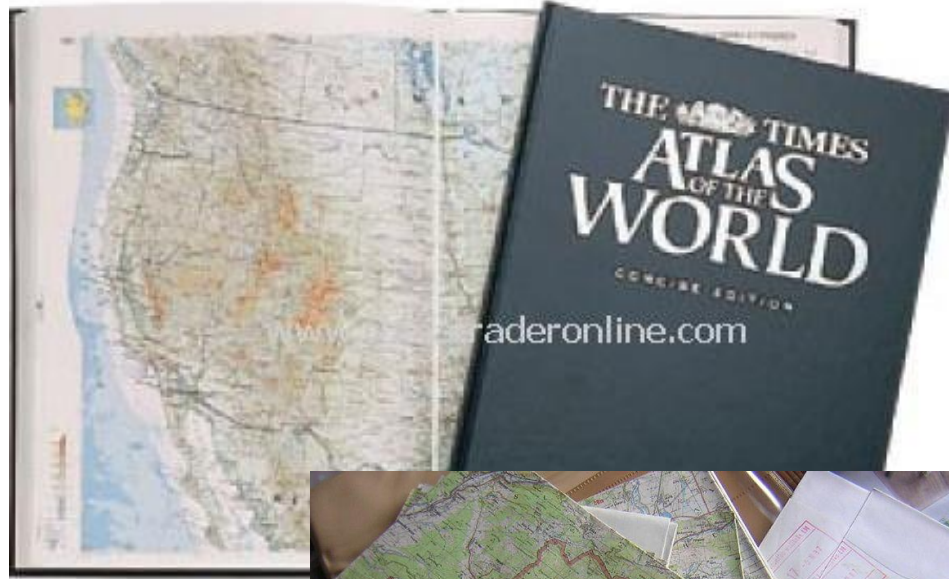


Legenda



Doplňkové prvky mapy

Podle počtu mapových listů - samostatné mapy, mapová díla, soubory map, atlasy



Třídění
map



Obsah a
náplň map



Prvky
mapy



Kompozice
mapy

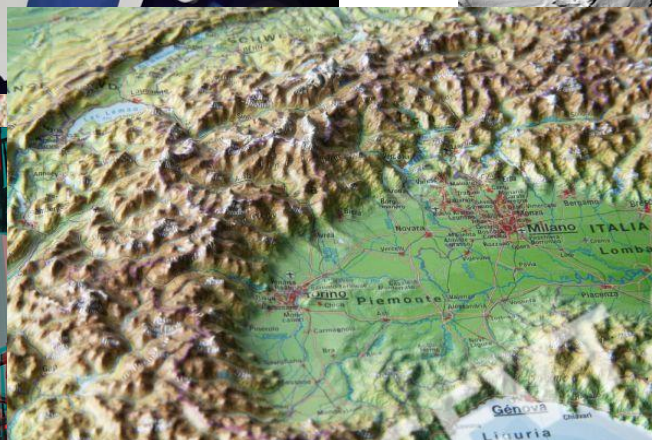
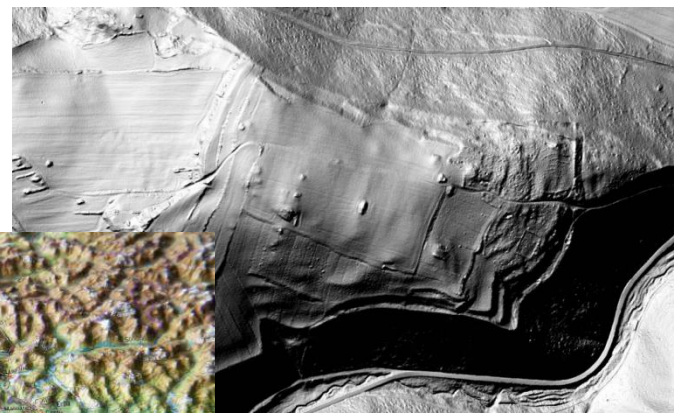
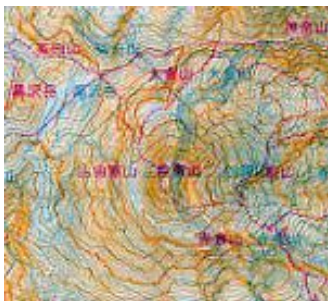


Legenda



Doplňkové
prvky
mapy

Podle formy - kreslené mapy, fotomapy, anaglyfové mapy, digitální mapy, reliéfní mapy, pohledové mapy, plastické mapy, ortofotomapy



Třídění
map



Obsah a
náplň map



Prvky
mapy



Kompozice
mapy

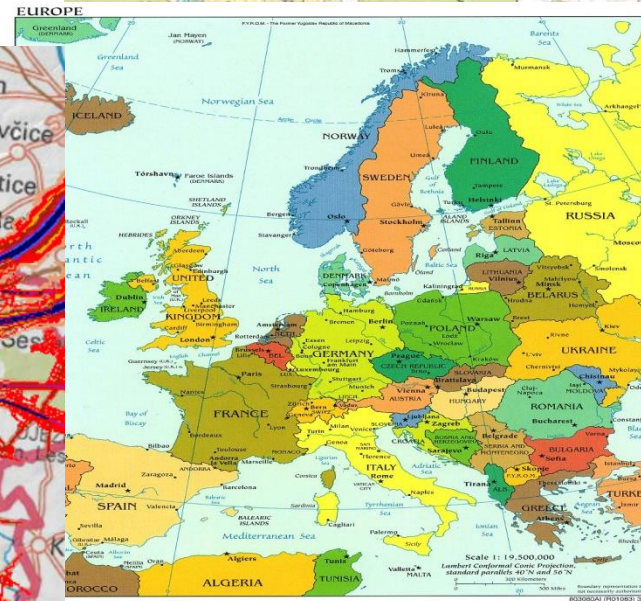
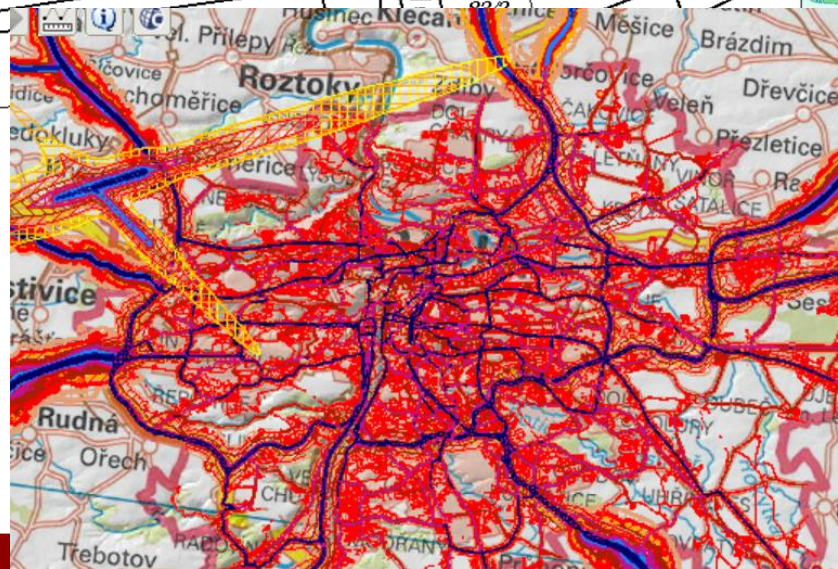
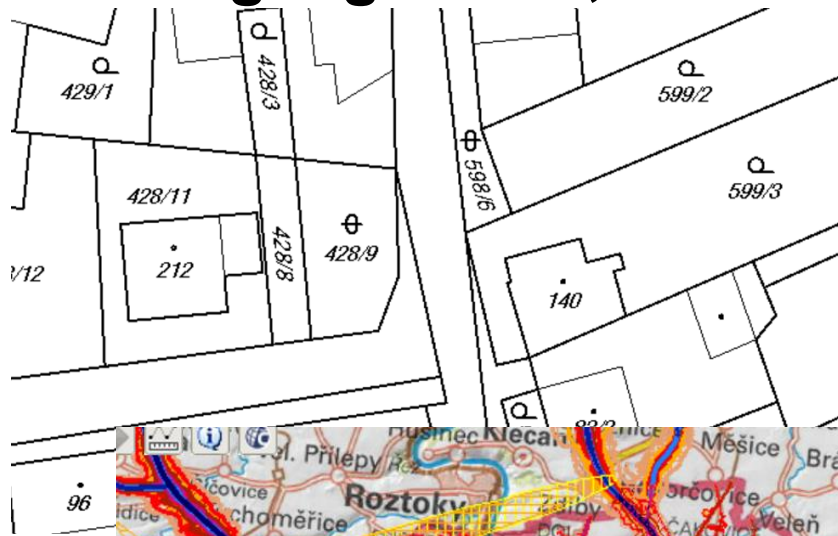


Legenda



Doplnkové
prvky
mapy

Podle mapového obsahu - katastrální, topografické, obecně geografické, tematické



Třídění map



Obsah a náplň map



Prvky mapy



Kompozice mapy

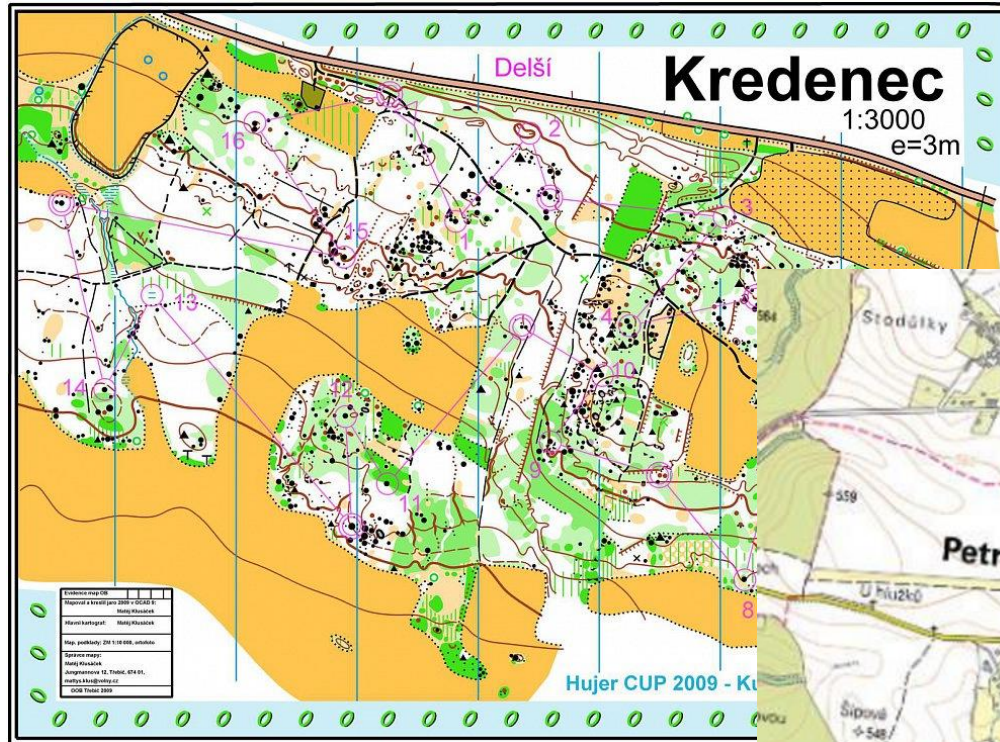


Legenda



Doplňkové prvky mapy

Podle způsobu vzniku - původní mapy, odvozené mapy



Třídění
map



Obsah a
náplň map



Prvky
mapy



Kompozice
mapy

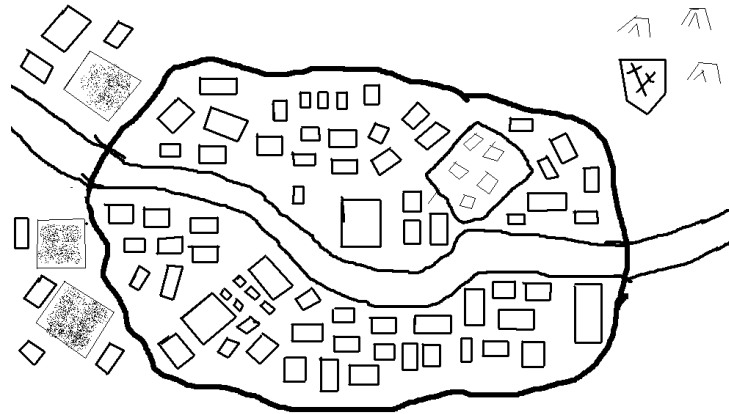


Legenda



Doplnkové
prvky
mapy

Podle omezení mapového pole - rámové mapy, ostrovní mapy, hlavní mapy, vedlejší mapy



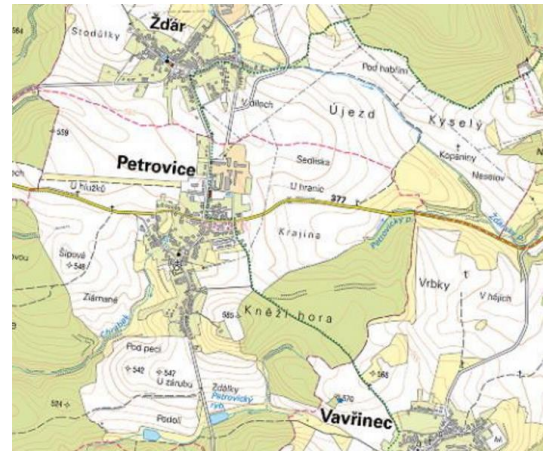
Stav digitalizace katastrálních map k 23.10.2016

- vektorová katastrální mapa
- analogová katastrální mapa
- KM-D



1:46 001
0 500 1000 1500 2000 2500 m

ČÚZK, SCD, vygenerováno 23.10.2016 mapovým serverem Mapy.cz®



Třídění
map



Obsah a
náplň map



Prvky
mapy



Kompozice
mapy

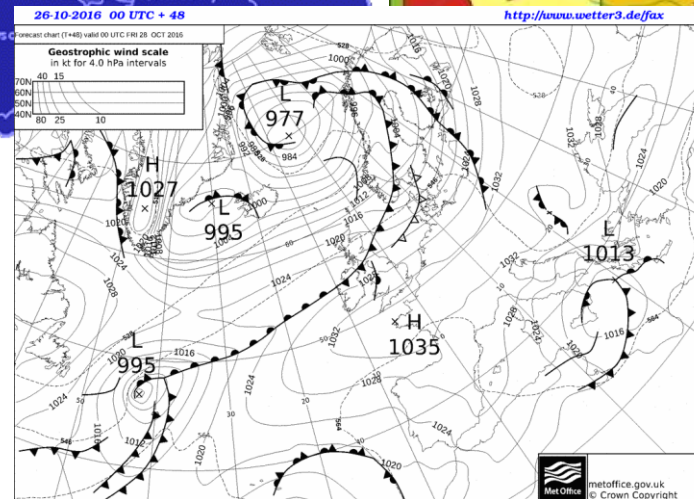
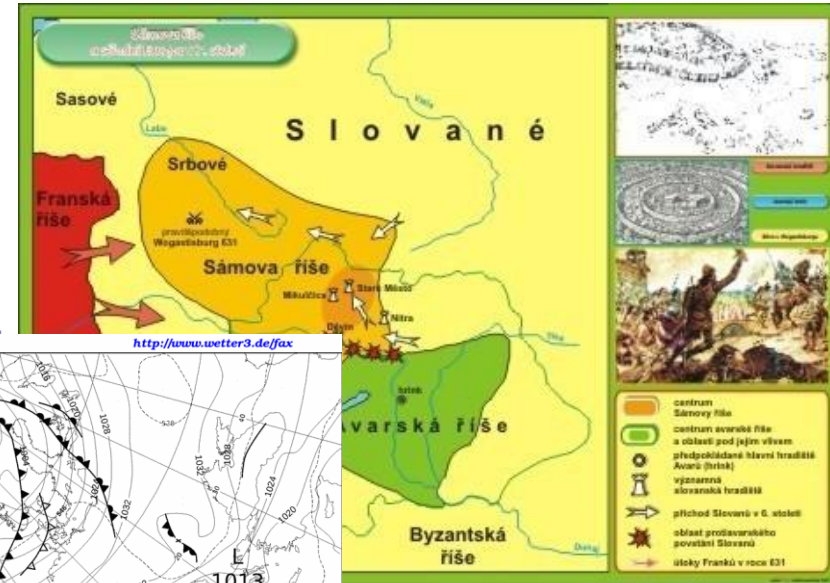
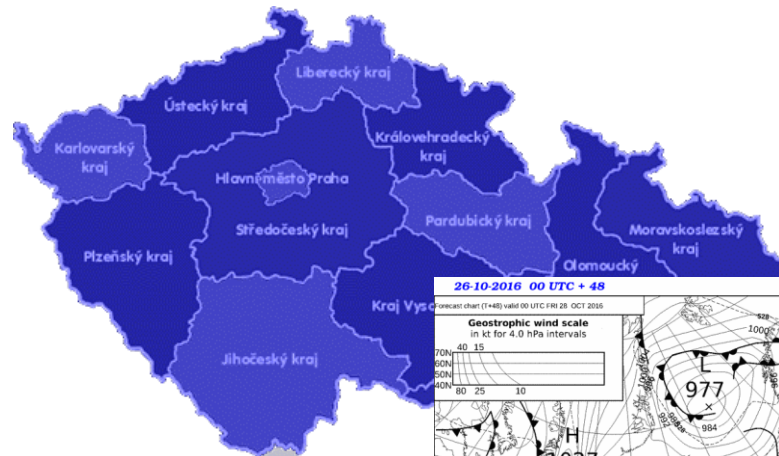


Legenda



Doplňkové
prvky
mapy

Podle vztaženého časového období - statické mapy, dynamické mapy, aktuální, staré, historické, dějepisné, prognostické



Třídění map



Obsah a náplň map



Prvky mapy



Kompozice mapy



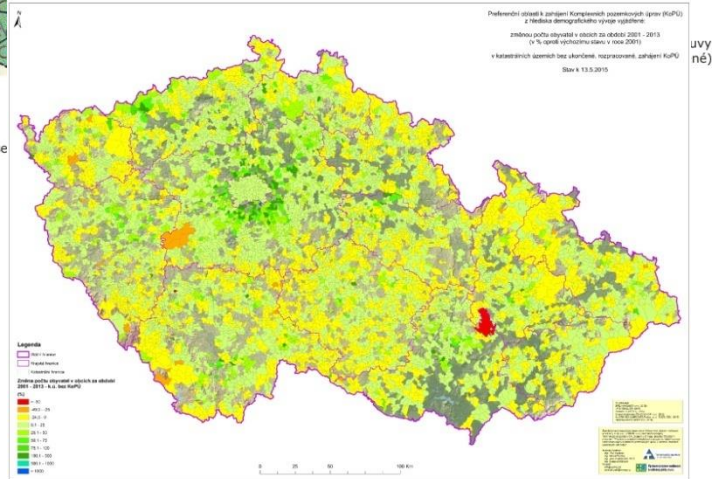
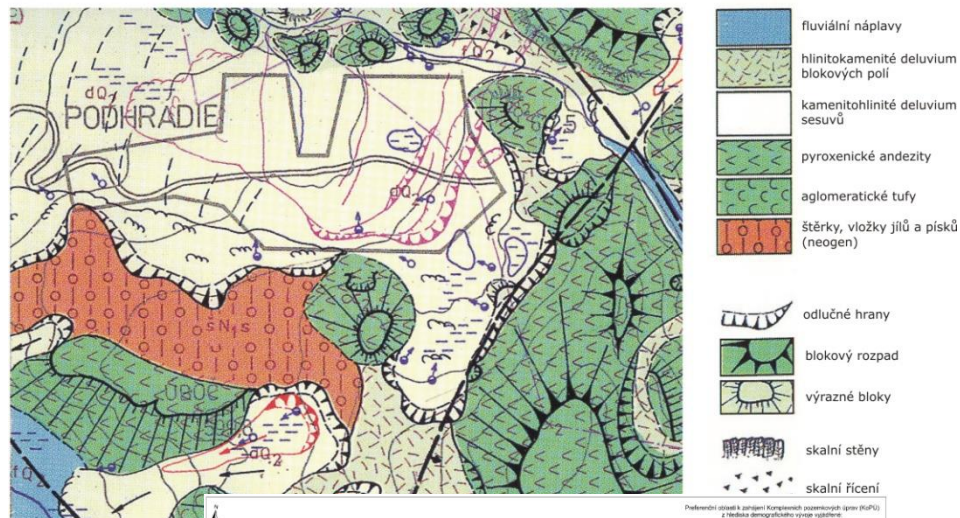
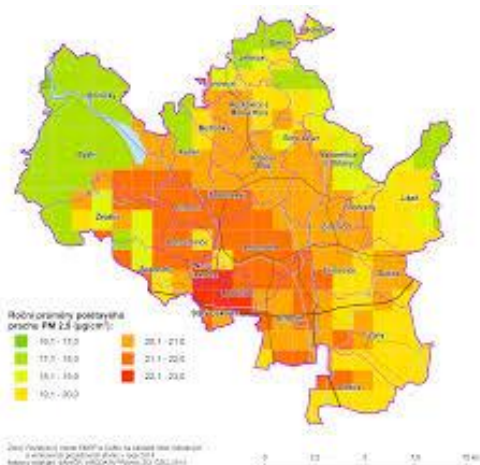
Legenda



Doplňkové prvky mapy

Podle koncepce vyjádření skutečnosti - analytické, komplexní, syntetické

Obr. 4.1 Příklad mapy svahových poruch Vtáčnicka (Malgot a kol., 1983 in Matula, 1995)



Třídění map



Obsah a náplň map



Prvky mapy



Kompozice mapy



Legenda



Doplňkové prvky mapy