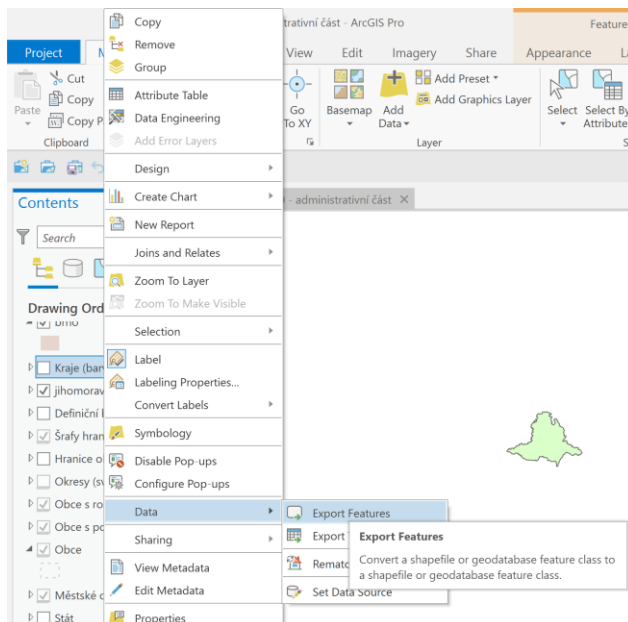
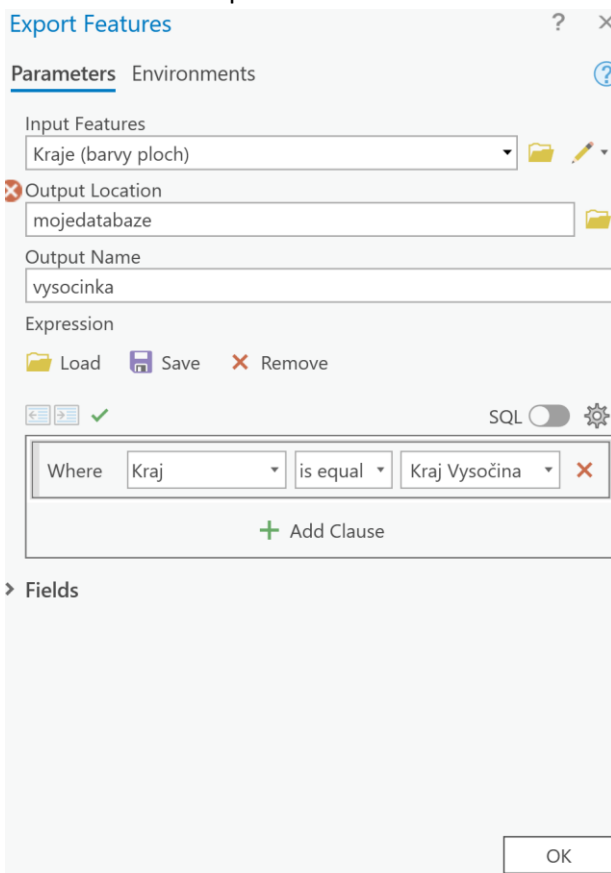


- 1) Otevřít ArcGIS → NEW → Blank templates → Map → Ctrl + S
- 2) Uloží se do Dokumentů → složky Dokumenty → ArcGIS
- 3) Otevřete si ArcČR500 v 4
- 4) Vyberte si vrstvu, se kterou budete pracovat (okres, stát, kraj, orp, obec)
- 5) Pravým tlačítkem klikněte na vrstvu, kterou chcete → Data → Export feature

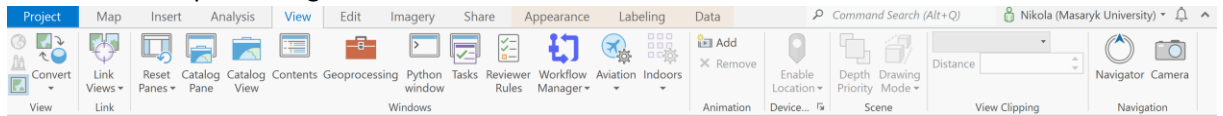


- 6) Otevře se okno na pravé straně ArcGis

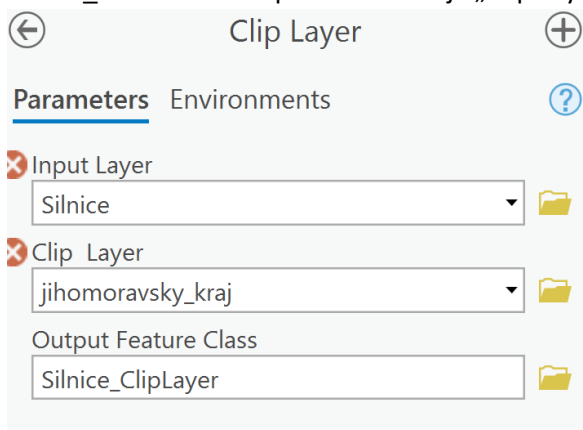


- 7)
- 8) Data si uložte do SVÉ VLASTNÍ DATABÁZE
- 9) V expression si můžete dát podmínku, kde definujete, jakou oblast z dat chcete vybrat
- 10) Spustíte tlačítkem OK

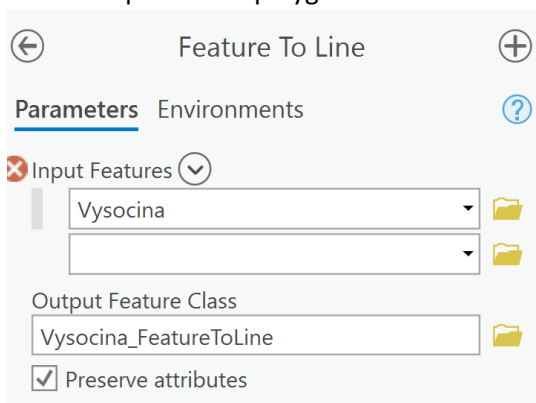
- 11) Otevřete si Váš projekt
- 12) V pravém panelu Katalog, rozkliknete záložku Geodatabáze, pravým tlačítkem kliknete na Vámi vybranou a dáte „Refresh“
- 13) Objeví se exportovaná vrstva, kterou přetáhnutím dáte do mapového pole
- 14) Opět přejdete do katalogu, kliknete pravým tlačítkem na Geodatabáze a dáte „přidat databázi“ → najdete si ArcCR500_v3.3 (musí být rozbalená, tzn. bez raru)
- 15) Z databáze ArcCR500_v3.3 vložíme do projektu Silnice_2016
- 16) Současně vložíme i námi vybraná data (pokud jsou v SHP, pak všechny soubory přetáhneme do mapového pole)
- 17) Otevřete si Geoprocessing



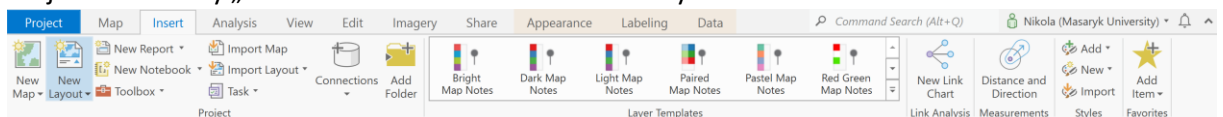
- 18) Silnice_2016 ořežeme pomocí nástroje „Clip Layer“



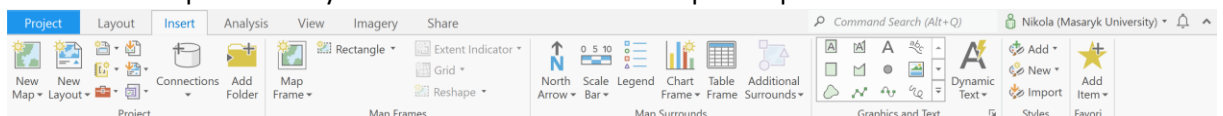
- 19)
- 20) Následně převedete polygonovou vrstvu vámi vybraného území na linii a vytvoříte tak hranici



- 21) Následně v záložce „Podkladové mapy“ zvolte nějakou mapu jako podklad
- 22) Přejděte do složky „Zobrazení“ a zvolte možnost New Layout



- 23) Klikněte na Map Frame a vytvořte si čtverec ve vašem mapovém poli



- 24) Následně začněte vkládat do mapy kompoziční prvky ☺
 - Legenda

- Tiráž
- Název
- Směrovka