

1. Stiahnete tabuľku z Verejnej databázy ČSÚ

Data z Verejné databáze CSU

Vlastní tabulka z VDB

Nejnovější data

		okres Benešov	okres Beroun	okres Blansko	okres Brno-město	okres Brno-venkov	okres Bruntál	okres Břeclav	okres Česká Lípa	okres České Budějovice	okres Český Krumlov	okres Děčín	okres Domažlice
Index stáří (v %)	celkem	123,8	103,4	125,4	133,7	101,2	148,6	132	120,1	117,1	115,9	132,2	126

Kód: UD-1634556552639

Zdroj: [Český statistický úřad, Veřejná databáze](#)

2. Transponujete dáta – nech to nie je v riadku, ale stĺpci:

Vyberiete dáta – stačí tie bunky, kde sú názvy okresov a hodnoty štatistiky – v mojom prípade Index stáří
Výber skopírujete a ideálne v novom súbore (nech sa Vám to nepletie) kliknete pravým a dáte Vložit –
Transponovať, vid' obrázok – buď vám to excel ponúkne rovno alebo cez Vložit' inak



1	názov	Index stáří
2	okres Benešov	123,8
3	okres Beroun	103,4
4	okres Blansko	125,4
5	okres Brno-město	133,7
6	okres Brno-venkov	101,2
7	okres Bruntál	148,6
8	okres Břeclav	132
9	okres Česká Lípa	120,1



Doplníte si napríklad takto hlavičku

3. Treba upraviť dáta, aby sa dali priradiť k atribútovej tabuľke – treba mať stĺpec, ktorý je rovnaký v exceli a aj atribútovej tabuľke

Table

okresy

	FID	Shape	AREA	PERIMETER	NAZEV	OB91	OB01	OB 311202	OKRES	NUTS4	NUTS3	NUTS2	KRAJ1960	NK	KN	KNOK	NAZKR	Filip	cx	cy
▶	0	Polygon	496077216	150985	Hlavní město Praha	1214174	1180131	1161938	3100	CZ0110	CZ011	CZ01	3100	HP	01	0100	Hlavní město Praha	0	0	0
	1	Polygon	1524922880	325996	Benešov	94419	93601	93220	3201	CZ0211	CZ021	CZ02	3200	ST	02	0201	Středočeský	0	0	0
	2	Polygon	661126080	190395	Beroun	75859	76171	76101	3202	CZ0212	CZ021	CZ02	3200	ST	02	0202	Středočeský	0	0	0
	3	Polygon	693434944	174453	Kladno	149407	151355	150181	3203	CZ0213	CZ021	CZ02	3200	ST	02	0203	Středočeský	0	0	0
	4	Polygon	844152256	253187	Kolín	97782	96290	95523	3204	CZ0214	CZ021	CZ02	3200	ST	02	0204	Středočeský	0	0	0
	5	Polygon	919655552	220360	Kutná Hora	75250	73918	73337	3205	CZ0215	CZ021	CZ02	3200	ST	02	0205	Středočeský	0	0	0
	6	Polygon	711613632	229957	Mělník	94402	95293	94868	3206	CZ0216	CZ021	CZ02	3200	ST	02	0206	Středočeský	0	0	0
	7	Polygon	1058918080	225530	Mladá Boleslav	111671	114983	114042	3207	CZ0217	CZ021	CZ02	3200	ST	02	0207	Středočeský	0	0	0

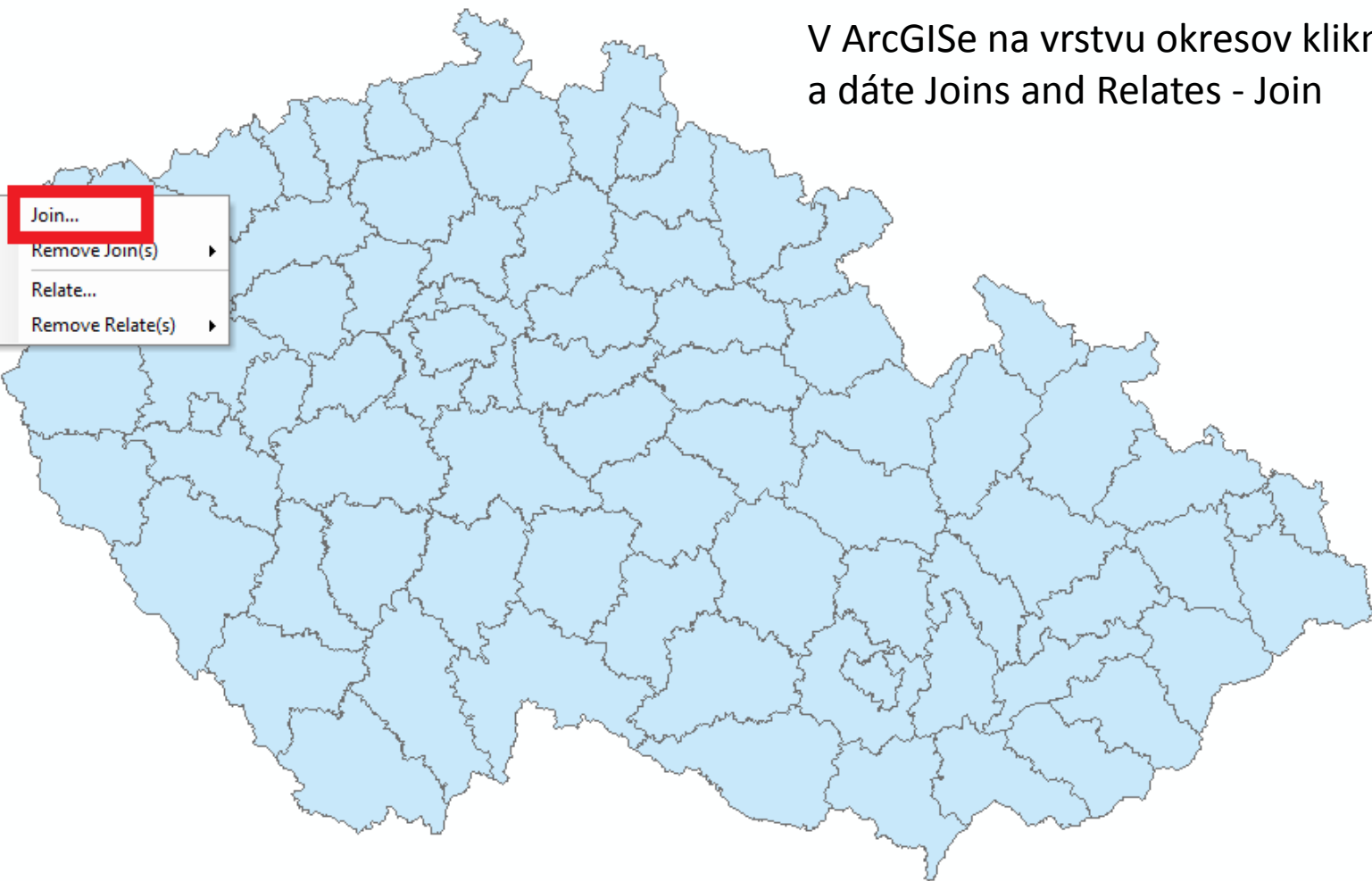
Ideálne je to dať podľa názvu okresu – len tu treba opraviť tabuľku v exceli tak, aby sa zhodovala s názvom v atribútovej tabuľke – v exceli treba prepísať okres Benešov na Benešov a pod.

Druhou možnosťou je si do excelu dať číslo okresu z atribútovej tabuľky ako nový stĺpec (to čo vidíte na obrázku ako stĺpec OKRES v atribútovej tabuľke)

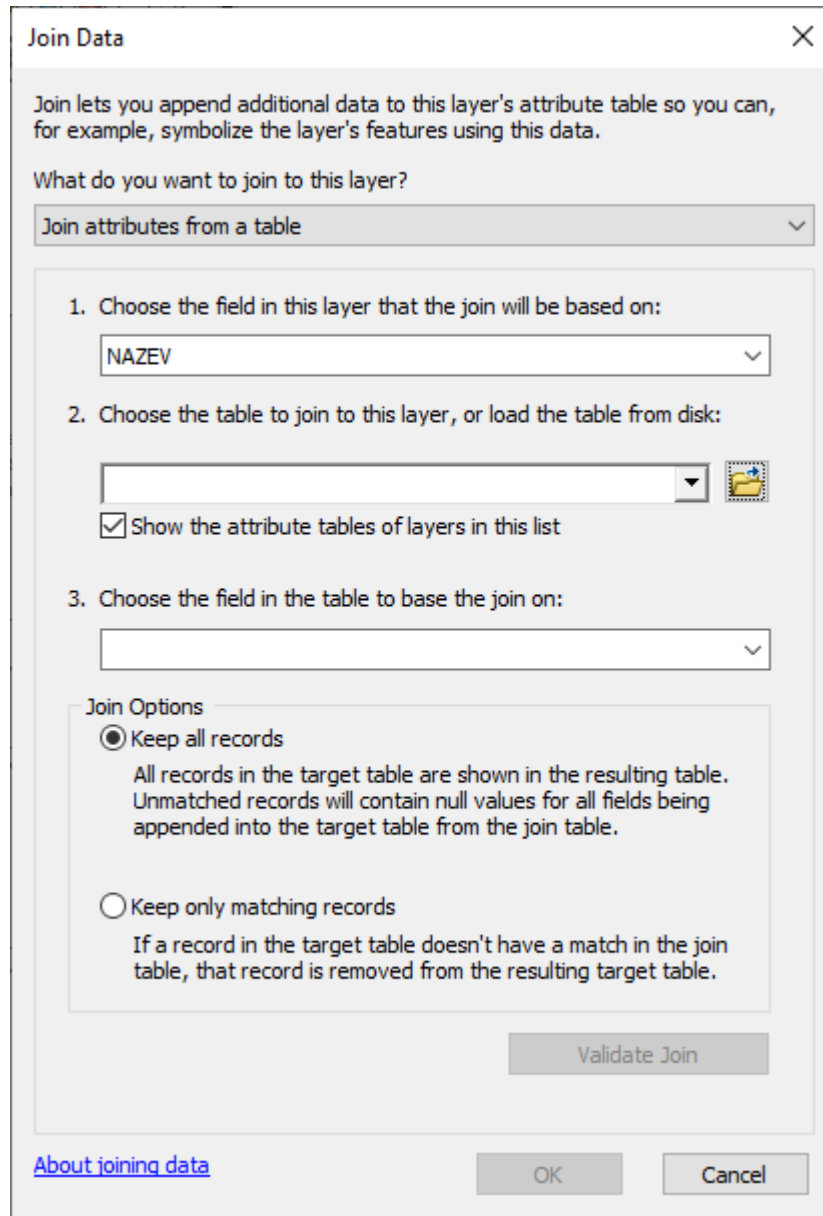
Tabuľku si uložte ako zošit excelu 1997-2003, pri novších variantách to môže vyhadzovať chybu

- Copy
- Remove
- Open Attribute Table
- Joins and Relates**
- Zoom To Layer
- Zoom To Make Visible
- Visible Scale Range
- Use Symbol Levels
- Selection
- Label Features
- Edit Features
- Convert Labels to Annotation...
- Convert Features to Graphics...
- Convert Symbology to Representation...
- Data
- Save As Layer File...
- Create Layer Package...
- Properties...

- Join...**
- Remove Join(s)
- Relate...
- Remove Relate(s)



V ArcGISe na vrstvu okresov kliknete pravým a dáte Joins and Relates - Join



Vyskočí Vám nasledovná tabuľka, ako vidíte na obrázku:

Do 1. dáte ten stĺpec, ktorý je v atribútovej tabuľke a má byť zhodný (obsahom dát) so stĺpcom v exceli – takže ideálne NAZEV, ako to tu mám ja

Do 2. dáte nahrať excelovský súbor, ide v ňom vybrať ešte ktorý list súboru chcete vybrať – sem dáte excel s transponovanými dátami z ČSÚ

Do 3. dáte to, ako sa volá stĺpec z excelu, obsahujúci rovnaké dáta ako niektorý stĺpec z atribútovej tabuľky – ak by to bolo z tabuľky na 2. slide, tak vyberiem stĺpec

Kliknete na OK a dáta by mali byť v atribútovej tabuľke

Určite si tú atribútovú tabuľku skontrolujte, aby ste tam nemali chýbajúce/zlé dáta

Hlavne si treba dať pozor na to aby sa tie stĺpce z excelu a atribútovej tabuľky (napr. Názov a NAZOV) zhodovali, inak nebude ArcGIS vedieť jak to k sebe priradiť