

# GENEZE MNIŠŤTVÍ

OD OTCŮ POUŠTĚ KE KOLÉBCE  
ZÁPADNÍHO MNIŠŤTVÍ

# Kořeny mnišského života

- Hlavní autorita – PÍSMO SVATÉ
- ANTONÍN VELIKÝ:
- „Cokoliv činíš nebo mluvíš, pro všechno hledej svědectví Písma!“
- PACHOMIUS:
- „Světélko, které vede bratry, je Evangelium“
- Sv. BENEDIKT:
- „Per ducatum evangelii – pod vedením Evangelia“

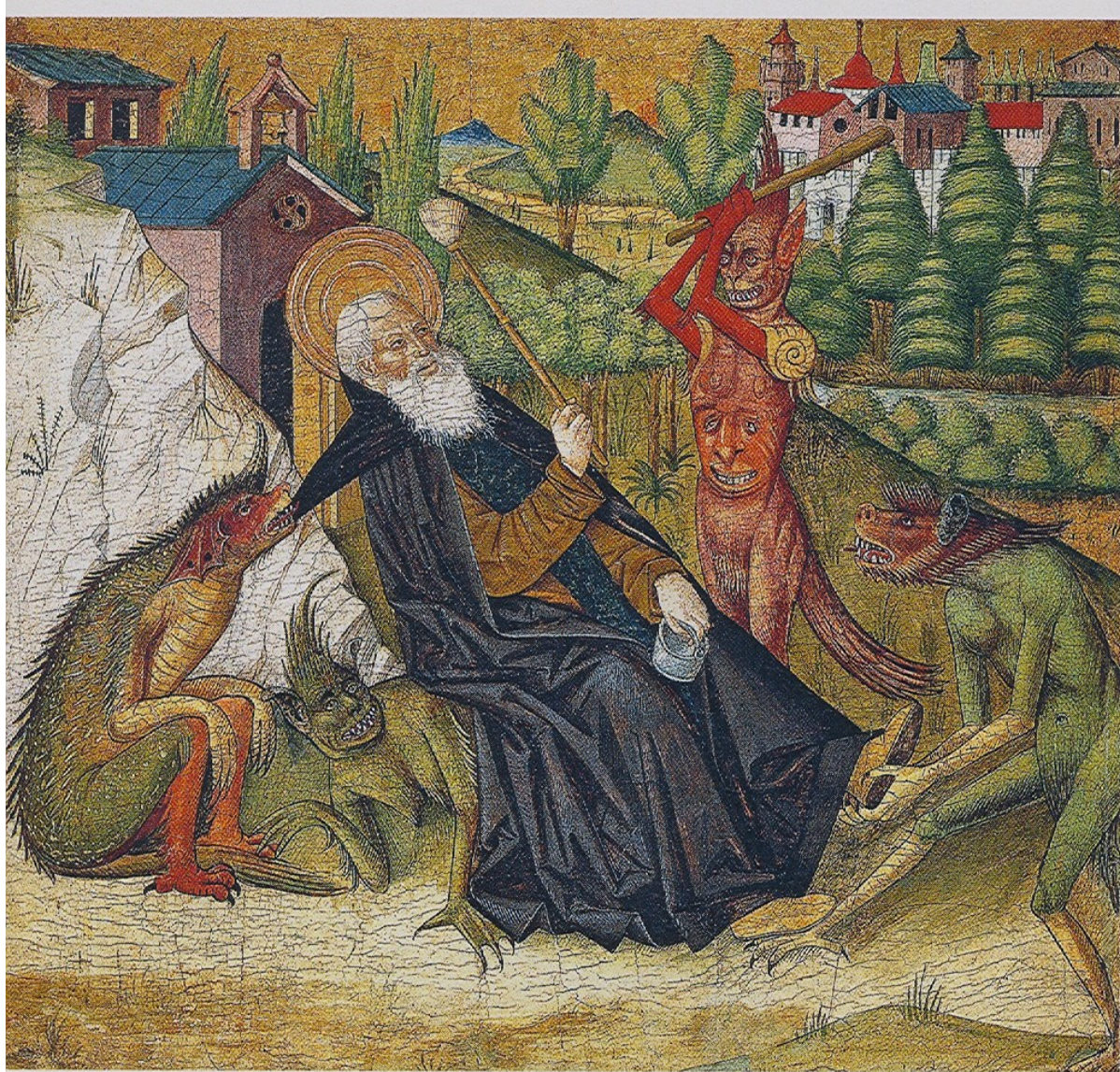
# POUSTEVNICTVÍ

- Počátky v Egyptě, koncem 3. století
- Asketi opouštějí církevní obce, odcházejí žít do samoty (pouště) = ANACHORITÉ
- Poušť – místo nejbližší Bohu
- „Nic jiného nemít na mysli, než očekávání Pána“.
- První známý poustevník – Pavel Thébский (+340)

# Poustevnická kolonie – Nilská oblast



# POKUŠENÍ SV. ANTONÍNA



# POČÁTKY MNIŠTVÍ

- 323 – u TABENNISI – hornoegyptská poušť-  
NEJSTARŠÍ KLÁŠTER
- PACHOMIUS
- Další osobnosti:
- EVAGRIOS PONTIKOS (345-399)
- JAN KASSIÁN
- Královská cesta k Bohu: Přes zdrženlivost jazyka a břicha –mlčením, postem a pokorou
- Pokora=jediná ctnost, kterou nemohou napodobit démoni

# Sv. Pachomius dostává pravidla pro společný život v klášteře



# SYRSKÉ MNIŠTVÍ, STYLITÉ





# SV. AUGUSTIN



# ORDO SANCTI BENEDICTI – O.S.B.

Zakladatel: SV. BENEDIKT Z NURSIE (480-543)

Jeho životopisec : papež Řehoř Veliký

„Vita Sancti Benedicti“

Základní myšlenky:

ORA et LABORA = dělit den mezi modlitbu a práci

Ve všem zachovávat míru

NIČEMU ať se nedává přednost před službou Boží



# Sv. Benedikt ve skalní jeskyni





# Řehoř Veliký píše Život sv. Benedikta



# MONTE CASINO



# Mont Saint Michel



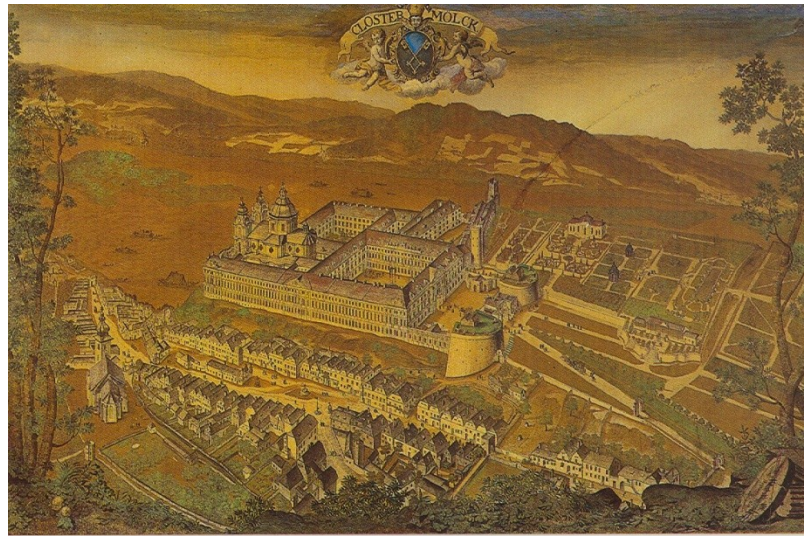


# Panonhalma





# MELK



# TYNIEC



# St. GALLEN



# Göttweig



# Základní kameny benediktinského způsobu života

- MODLITBA
- LECTIO DIVINA
- PRÁCE
- POHOSTINNOST
- PAX BENEDICTINA – benediktinské kláštery se měly stát ostrovy pokoje v nepokojném světě



...ITTO AD SCRIPTORVM PRINCEPS EGO NUNC OBITURA DEINCEPS LAVS MEANET FAMAM QV...

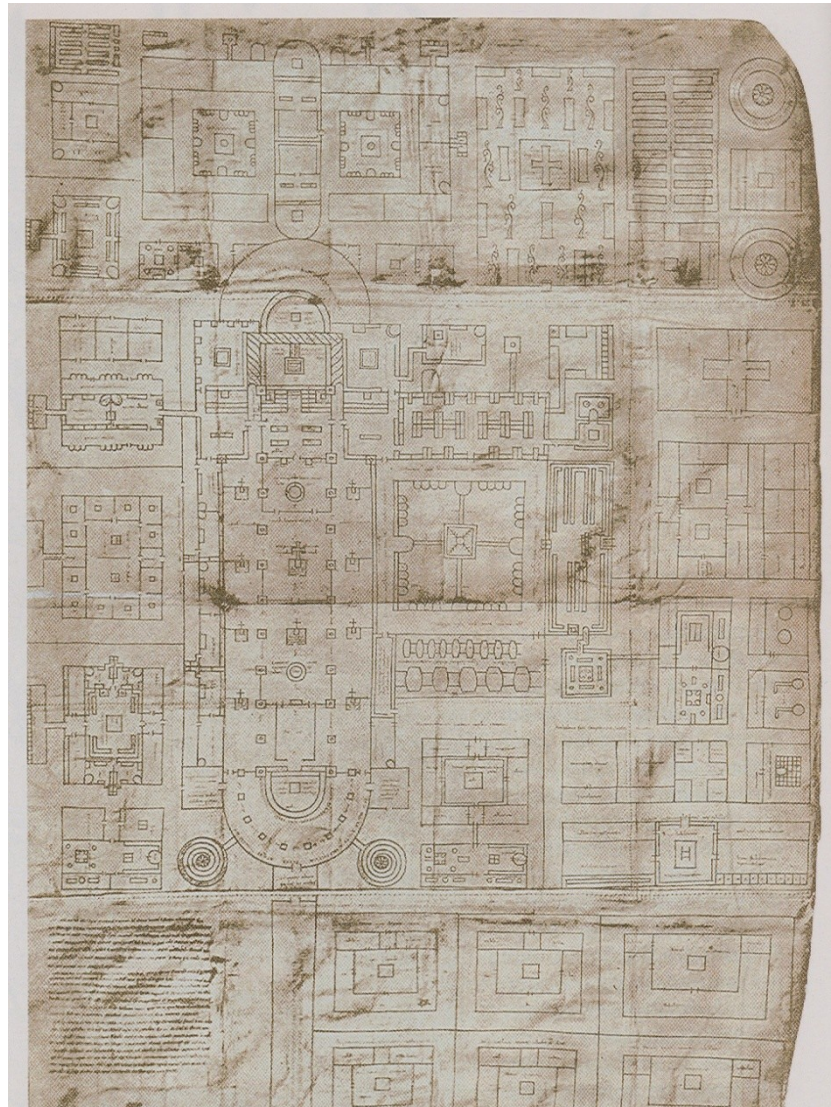
E  
PREDICAT GAOR INVOC FAMAM PER SEGGIA VIRO . ING ENIQM CIVIS IBERI DECUS IND

SIM GGA LITTEKA CIAOQAM IITER . IG IUA SKIETVRA QVEM SIGNATI PICTA HED RAE...

CAT BVIVS . QVEM TIBI SEGE DATUM MVNS DEVS ACIPE GRATVO...



# Ideální plán kláštera



# Řeholníci a život v klášteře

- Řeholní instituce – mužské
- - ženské
- Základní sliby: chudoba, poslušnost, čistota
- Mužské řády se dělí na:
- rytířské řády
- křižovníky,
- řeholní kanovníky
- monastické řády
- žebravé řády
- řeholní kleriky

# Břevnov



# Břevnov - interiér



# Broumov



# Broumov



# Broumov - mědirytina



Pro spectus Septemtrionalis liberi, ac Exempti Monasterij Sancti Wenceslai Martyris, ord. Scti. Benedicti in Regno Bohemiae in Civitate Brauna ad confinia Silesiae  
Reverendissimo Prillustri ac Amplissimo Domino Domino Beuronii Löbl  
Ejusdem Sacri Ord. Liberi Exempti ac Antiquissimi Monasterij Bzenoviensis in Brauna Abbati, Wallstady in Silesia Praeposito, per Regnum Bohemiae Silesiam et Marchionatum Moraviae Visitationi Generali Praeposito, Bohemiae Praelato Infulato, nec non Indytæ Deputationis D.D. statuum Absessori pp. Humillimâ veneratione D.D.D. ab Antonio Birkhart Sculptore Praga.

# Police n.M.





# Sázava



# Rajhrad



# Rajhrad



# Sv. Jan pod Skálou



# Kladruby

**Dva proklené tubusy kruhových schodů vstupují na půdu vnitřní po obou stranách chrámu.**

**Výšlepký podání románského stavbu opatského chrámu je z částečně ve zdech zachována dodnes. Sámými ji využil při výstavbě barokního gotického chrámu.**

**Benediktský klášter byl střediskem vzdělanosti, kde se mohli demost vzdělání i prout a nemanžetní lidé. Latinská škola v Kladrau přivlákla kvallitu, studoval na ní i renesanční básník a literát Mikoláš Duřický z Heřova.**

**Nová prelatura byla postavena nejen podle nového plánu, ale dokonale i podle potřeb. Byla reprezentativní budova, kde se přirovnává kare a prošlo jako jednání, proto tvořila hlavní vstup do areálu.**

**Stará prelatura  
Hospodářské budovy**

**Barokní okna na budově nového konventu, určena pro usazený život Aleny Vády.**

**Severní portál chrámu**

**Západní křídlo starého konventu**

**Opencení kláštera**

**Západní vstup, hlavní průčelí chrámu.**

**Mimořádný výstavřin i ideový dílem je kazatelna, zhotovená podle Santiniho návrhu. Slovo boží je hlááno vřevní, vřevní na ome-kouli a zpodobněná jako led, vřevní znamením křže a podporovanci andy.**

**Průčelí konventu budova byla určena pro usazený život Aleny Vády, barokní Denzschlaggrin projekt vytvořil monumentální a reprezentativní hlavní průčelí nového konventu.**

**Kaple Všech svatých sloužila patrně i jako kapitulní síň. Po zrušení kláštera ji W. Lindigheinetz přeměnil v jasnou pohřbovní kapli a pomůl výstavbou nového vstupu do krypty.**

# Kladruby



# Kladruby – barokní gotika - Santini



# Třebíč

