

FRANTIŠEK PALACKÝ
„Otec národa“
Památník Františka
Palackého a Františka
Ladislava Riegra

J. MIHOLA

Pastýřská, dnes Palackého ulice 7, dům, kde Palacký bydlel a kde zemřel



Tudy Palacký procházel do svého by



Jídelna



Salon



SALON



František Ladislav Riegr





SLOVNIK
NAUCNY

SLOVNIK
NAUCNY

SLOVNIK
NAUCNY

SLOVNIK
NAUCNY

SLOVNIK
NAUCNY

SLOVNIK
NAUCNY

SLOVNIK
NAUCNY

SLOVNIK
NAUCNY

SLOVNIK
NAUCNY

SLOVNIK
NAUCNY

SLOVNIK
NAUCNY

SLOVNIK
NAUCNY

I
ARITHMETICA

II
ARITHMETICA

III
PHYSICA

IV
COSMOGRAPHIA

V
COSMOGRAPHIA

VI
COSMOGRAPHIA

VII
COSMOGRAPHIA

VIII
COSMOGRAPHIA

IX
COSMOGRAPHIA

X
COSMOGRAPHIA

Riegrova pracovna



Foto z pracovního stolu F.L.Riegra



Akvarel pracovny Františka Ladislava Riegra



Pracovní stůl F.L.Riegra



Knihovna v Palackého pracovně



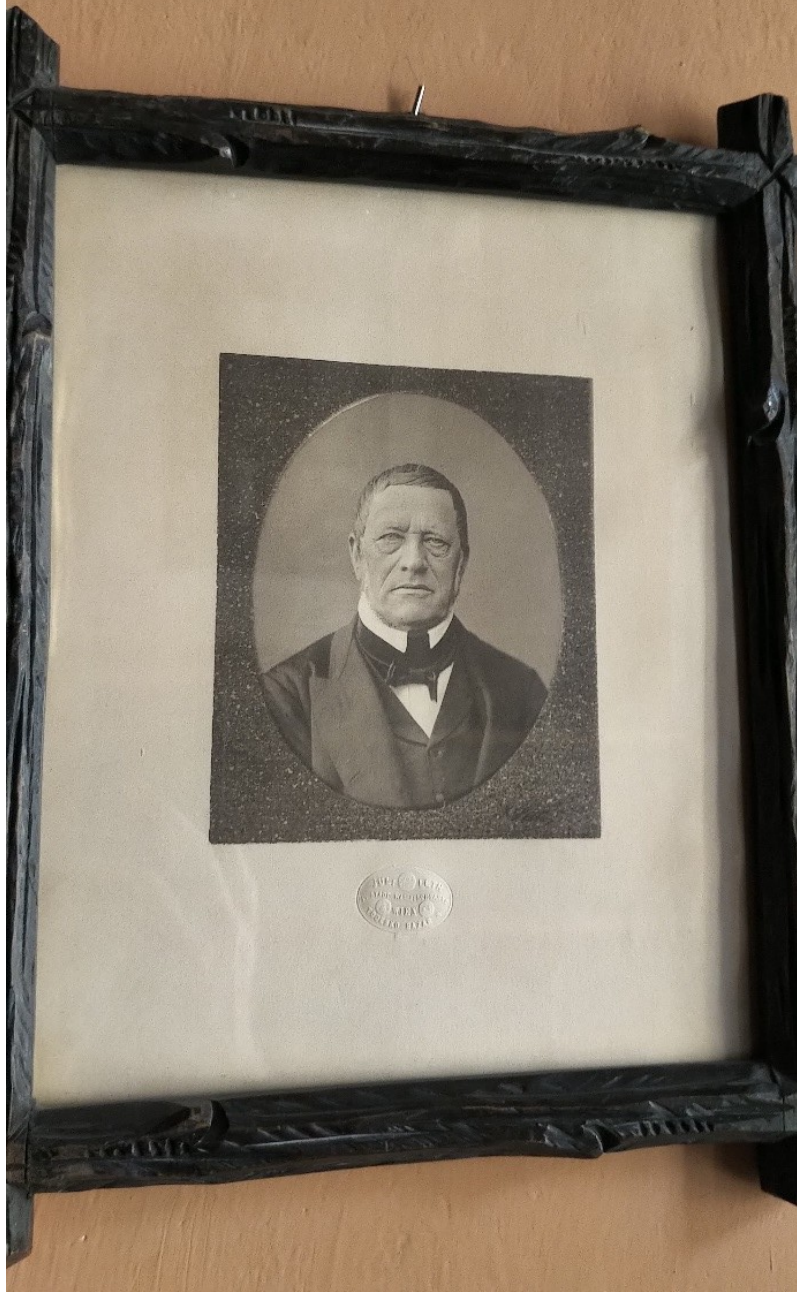
Pracovna F. Palackého



Postel, na které Palacký zemřel. Schrána s jeho mozkiem.



Palacký a Riegr



Manželka (Terezie Měchurová) a děti Palackého







1. Svatý Václav

- český kníže a mučedník 10. století - hlavní patron českého národa

Zobrazován: ve zbroji, v železné košili a knížecí čapce, s mečem a štítem, v ruce drží praporec s orlicí.

Další atributy: staroboleslavské paladium, dva andělé po stranách, klasy a hrozny.



1. Svatý Václav

2. Svatá Ludmila

- mučednice 9. a počátku 10. století, česká patronka

Zobrazení: starší žena v dlouhém řasnatém šatě, s hlavou pokrytou závojem, případně knížecí čapkou.

Atributy: stočený závoj nebo šál kolem hrdla (nástroj umučení), případně provaz, který někdy drží v ruce. Ojediněle má v ruce misku s hrozny nebo staroboleslavské paladium. Často je zobrazována s malým svatým Václavem, kterého vyučuje z knihy.



2. Svatá Ludmila



3. Svatý Vojtěch



4. Svatá Anežka Česká

3. Svatý Vojtěch

- mučedník 10. století, druhý pražský biskup, hlavní patron pražské arcidiecéze

Zobrazován: vždy jako biskup s mitrou, berlou a knihou.

Hlavní atribut: veslo.

Další atributy: oštěp nebo kopí či svazek šípů, někdy také orel, který podle legendy hlídal Vojtěchovo bezhlavé tělo.



5. Svatý Prokop



6. + 7. Svatí Cyril a Metoděj



10. Svatý Zikmund

- burgundský král a kajícník, 6. století, Karel IV. převezl jeho ostatky roku 1365 do Prahy a uložil je v chrámu svatého Víta.

Zobrazován: v královském šatě s korunou, jablkem a žezlem, někdy také s mečem. Často ve spojení s jinými zemskými patrony.

4. Svatá Anežka Česká

- feholnice 13. století

Zobrazení: nejčastěji v feholním rouchu, ale občas v královském hermelínu.

Atributy: ubožák u nohou a model kostela v ruce.



8. Svatý Jan Nepomucký



9. Svatý Vít



10. Svatý Zikmund

5. Svatý Prokop

- opat 11. století, český zemský patron

Zobrazován: jako feholník nebo jako opat s mitrou a berlou.

Hlavní atribut: spoutaný dábel u nohou.

Další atributy: mitra, berla, kříž, řídceji: laň, důtky, model kostela.



11. Svatý Norbert



12. Svatý Jan Sarkander



13. Svatý Ivan

6. + 7. Svatí Cyril a Metoděj

- slovanští věrozvěstí, 9. století, moravští a zemští patronové, spolupatroni Evropy

Zobrazování: většinou společně, Cyril jako feholník, Metoděj jako biskup.

Atributy: Cyril - kniha, někdy anděl a obrácení pohaně.

Metoděj - deska s obrazem posledního soudu a berla v podobě T nebo ukončená křížem, častěji dvojtypy.



14. Svatá Zdislava

8. Svatý Jan Nepomucký

- mučedník 15. století, patron české země

Zobrazován: jako kněz v rochetě s pěti hvězdami kolem hlavy, držící v náručí knihu a případně ještě palmu, symbol mučednictví a vířezství.

Další atributy: jazýk, staroboleslavské paladium, most, chudáč, kterému světec udílí almužnu.

9. Svatý Vít

- mladistvý sicilský mučedník, hlavní patron pražské katedrály, nebeský ochránce naší vlasti

Zobrazován: jako vznešený mladík.

Hlavní atribut: kohout, případně kohout na knize.

Další atributy: palma a kniha, kotel, lev, orl, chléb, lampa.

11. Svatý Norbert

- magdeburský arcibiskup, 12. století, zakladatel premonstrátského řádu, patron Čech

Zobrazován: většinou v pontifikáliích s mitrou a berlou, jen málokdy v feholním šatě.

Hlavní atribut: monstrance, případně kalich nebo miska s hostiemi.

Další atributy: figurka muže nebo dábla u nohou, kniha, model kostela, kalich s pavoukem.

12. Svatý Jan Sarkander

- larář v Holešově, 16.-17. století

Zobrazován: s prstem u úst nebo klíčem.

13. Svatý Ivan

- poustevník 9. století, český spolupatron

Zobrazován: jako poustevník s dlouhým vousem a kápí na hlavě.

Atributy: laň nebo jelen, případně jenom paroty, a hůl.

14. Svatá Zdislava

- paní na Lemberku u Jablonného, 13. století

Zobrazování: jak posluhuje chudým a nemocným.

Atribut: někdy model kostela.