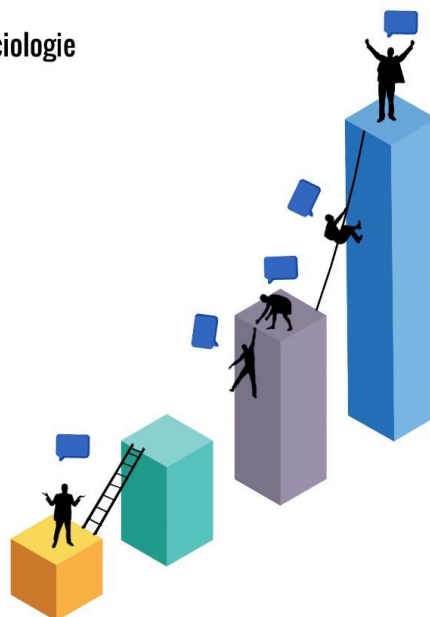


3. Hudební sociologie

Mgr. Ondřej Musil, Ph.D.



x Sociologie hudby?

Hudební sociologie

- zkoumá spol. aspekty hudební kultury, vzájemné vztahy mezi hudbou a společností/jednotlivcem

- samostatně od 20. stol. (dříve součástí obecné soc., filozofie, muzikologie, etnomuzikologie, ...)

- významné osobnosti (nejen hud.soc.):

Max Weber, Theodor W. Adorno, Otakar Hostinský, Otakar Zich, Zdeněk Nejedlý, Vladimír Karbusický

+ další osobnosti h. estetiky, psychologie a muzikologie

Výstupy
a
cíle

Výzkumné
oblasti

Cílová
skupina

Výzkumné oblasti

- funkce hudby
- hudební instituce
- hudební folklor
- soc. struktura a chování publika
- hudební vkus, preference, axiologie
- společenské a kulturní akce
- mezižánrové "problémy"
- struktura hudební kultury
- hudba a masová komunikace

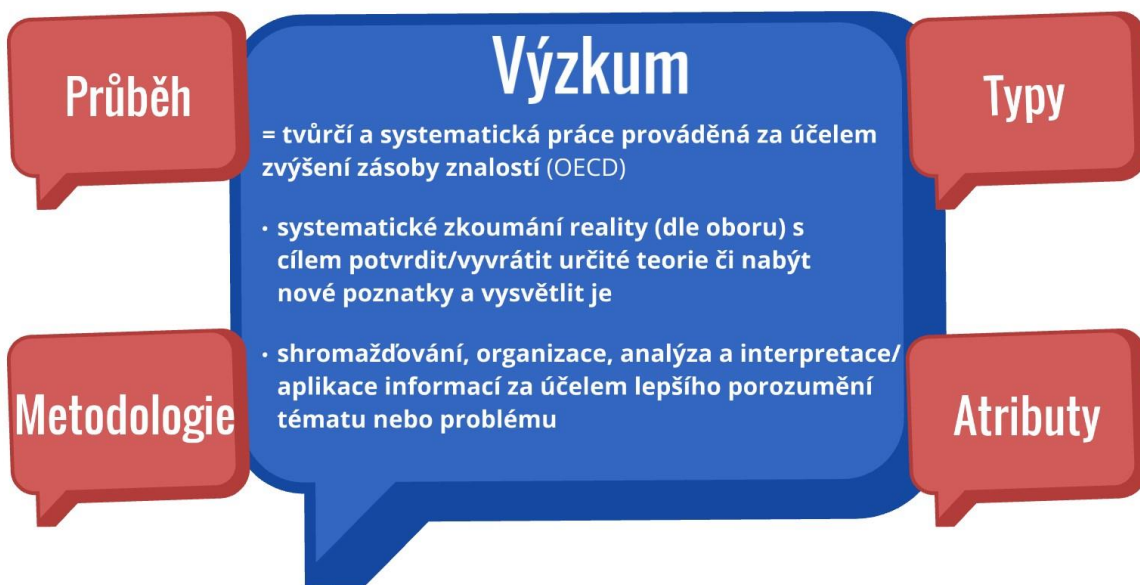
časté přesahy s jinými hudebně zaměřenými disciplínami

Cílová skupina

- pozornost věnována zejména **percepční sféře** (= posluchačům)
- **různé typologie posluchačů:**
 - a. expertní p. / dobří p. / vzdělaní konzumenti / emocionální p.
 - b. aktivní / poloaktivní / pasivní
 - c. ...

Výstupy a cíle

- vysvětlení vztahů mezi proměнами společnosti a hudební kultury
- synchronní a diachronní studium h.-sociolog. fenoménů
- sběr terénních a analytických dat pro základní i aplikovaný výzkum, pro účely statistiky, aktualizace informací a použití v praxi



Typy výzkumu

Základní:

- získávání nových informací/dat/vědomostí o základních principech jevů nebo skutečností, které není primárně zaměřeno na využití v praxi

Aplikovaný:

- experimentální či teoretické získávání nových poznatků jednoznačně zaměřených na specifické, konkrétní předem stanovené cíle využití v praxi
- někdy v návaznosti na základní výzkum

Typy výzkumu

Teoretický:

- pracuje pouze s teoretickými metodami (analýza, syntéza, indukce, dedukce); na zkoumané jevy nahlíží (v základu) pouze teoreticky

Empirický:

- získává a ověřuje své poznatky přímo v praxi, pracuje s konkrétními daty (pozorování, experiment)

(Heuristický):

- předběžně či spekulativně/experimentálně vymezený postup usměrňující další bádání, volbu správné metody ("pokus - omyl")

Typy výzkumu

Kvalitativní:

- hloubkové zkoumání jevu
- menší výzkumný vzorek
- nepoužívá statistické metody
- tvorba teorií
- INDUKCE

Kvantitativní:

- hromadný sběr dat
- založené na měření
- zevšeobecňuje výsledky
- ověřování teorií
- DEDUKCE

Průběh výzkumu

1. **Téma** → výzkumný problém
2. **Stanovení výzkumného souboru**
3. (Formulace hypotéz / výzkumných otázek)
4. **Volba metod**
5. **Předvýzkum (pilotáž)**
6. **Sběr dat**
7. **Zpracování dat**
8. **Interpretace výsledků**
(+ vyhodnocení hypotéz)

+
metody
kombinované

Metodologie (výzkumu)

= vědní disciplína, která se zabývá metodami, jejich tvorbou a aplikací

- metodologie x metoda
- typy metod:
 - **explanační**
 - empirické (pozorování, dotazování, měření, experiment)
 - teoretické (analýza, syntéza, analogie, komparace)
 - **interpretační**
 - narativní (vyprávění)
 - hermeneutické (výklad/porozumění)

Metody
hudebního
výzkumu

Metody hud. výzkumu

OBEČNÉ:

- pozorování
- dotazníkové šetření
- rozhovor
- experiment
- testování
- případové studie
- sémantický diferenciál

SPECIFICKÉ:

- **zvukový dotazník** (CAWI, dříve "fonotest")
- **hudební analýza** (formální, sémiotická, ...)

Atributy výzkumu

Reliabilita

- zajištění výzkumu, aby neselhal v procesu zkoumání a byl schopen „změřit“ ty jevy, které očekáváme

Validita

- schopnost výzkumného nástroje měřit skutečně to, k čemu je určen, tzn. záruka platnosti výsledků

Reprezentativnost (kvantitativní v.)

- použití dostatečně velkého (náhodně vybraného) vzorku pro možnost zobecnění výsledků

RIV

- česká databáze výsledků publikační aktivity v rámci Informačního systému výzkumu, vývoje a inovací (IS VaVal)
- povinné vykazování činnosti akademických pracovníků (vázáno na vědecké i ekonomické faktory)

RUV

- obdoba RIV pro umělecké obory (nenahrazuje RIV, pouze jej doplňuje!)

Aktuální trendy vědy a výzkumu

· časopisecké studie > publikace

· RIV (Rejstřík informací o výsledcích)

· RUV (Registr uměleckých výstupů)

· Mezinárodní databáze (Web of Science, Scopus, Google Scholar, Research Catalogue - výhradně pro umělecký výzkum, ...)

· Vědecké identifikátory (ResearcherID, ORCID, Scopus Author ID)

- unikátní osobní čísla/kódy pro snazší identifikaci vědkyň a vědců a rychlejší dohledání jejich publikačních výsledků

· Open Access (Open Science)

- okamžitý, dlouhodobě dostupný a bezplatný (?) on-line přístup k vědeckým výsledkům

Web of Science ResearcherID:
AAX-6609-2021

iD

[https://orcid.org/
0000-0002-8148-825X](https://orcid.org/0000-0002-8148-825X)

Tři cesty otevřeného publikování:

· zlatá

(autor/instituce platí licenci OA)

· platinová / diamantová / non-commercial
(volná licence OA placená vydavatelem)

· zelená

(OA zajištěn odkazem na externí, např. univerzitní, databázi)

Search for your institution

Masaryk University



Access through your institution

Czech Republic - eduID.cz



Příklady (hud.-soc.) výzkumu

- Výzkumy hudebních preferencí (2012-2014)
- Postoje vysokoškolských studentů ČR k hudbě v období postmodernity (2016)
- Využívání multimédií v hudební výchově na ZŠ a SŠ – stav v roce 2017
- Současné trendy hudebně teoretické výuky v základních uměleckých školách České republiky (2018)
- Lidová píseň v hudební výchově na základních a středních školách v ČR (2019)
- Postoje učitelů hudební výchovy na ZŠ a SŠ v České republice k lidové hudbě I/II (2020-2021)

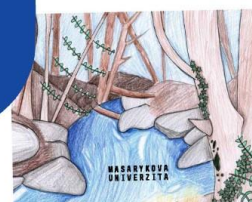
<https://khv.ped.muni.cz/veda-a-vyzkum>

- Publikace a sborníky
- Granty a projekty



Lidová píseň v hudební výchově na základních a středních školách v České republice

Judita Kučerová a kolektiv



Success

You made it!



musil.o@ped.muni.cz

Poříčí 31 - budova D (4. patro) - místnost 4008

