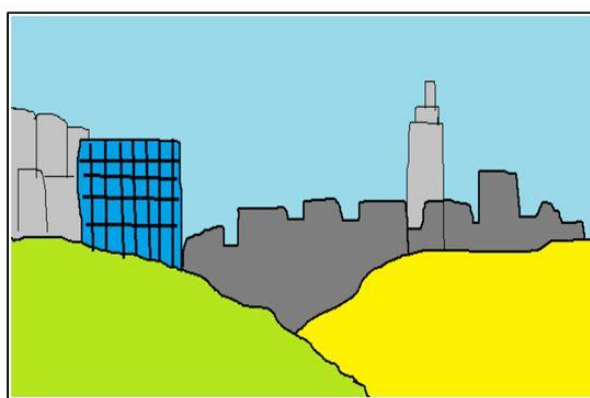
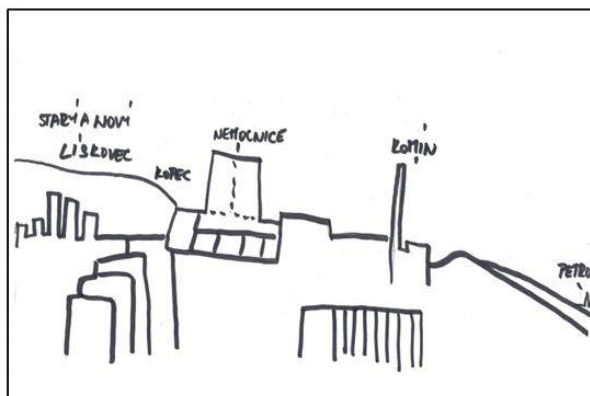
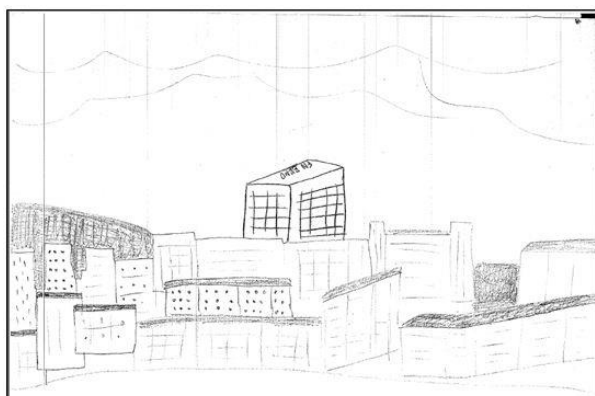


Panoramatický náčrt



Pracovní list

Jména:

.....

ÚKOLY:

Spolu se svými spolužáky jste na místě s výhledem na okolní krajinu. Na papír formátu A4 nebo A3 **zakresli určenou část panoramatického náčrtu**. Udělej si také **fotografii** výhledu.

1. Na volný list papíru proved' náčrt, který obsahuje hlavní orientační body a linie sledované krajiny (cestu, silnici, potok, řeku, kostel, stromořadí, obrysy kopců, vyvýšeniny atd.)

Návod zpracování panoramatického náčrtu:

Na arch papíru, nejlépe na pevné podložce, zakreslujeme postupně objekty a linie terénu, a to v hrubých rysech tak, jak se jeví našemu oku.

K rozložení jednotlivých objektů, linií a ploch je vhodné použít základní mřížku, kterou si nanese (slabě tužkou) na papír. Tato mřížka nám pomůže k snadnějšímu rozmístění sledovaných jevů. Není však nutností.

A. V první fázi si zhotovíme kostru. Na náčrt zakreslíme několik nejdůležitějších bodů a míst, pokud možno pravidelně rozložených. Do této kostry pak můžeme vyznačovat další podrobnosti.

B. V druhé fázi do kostry náčrtu doplníme linie terénu, např. za sebou jdoucí hřebeny, obrysy lesů, osady, cesty, další místa výhledu apod.

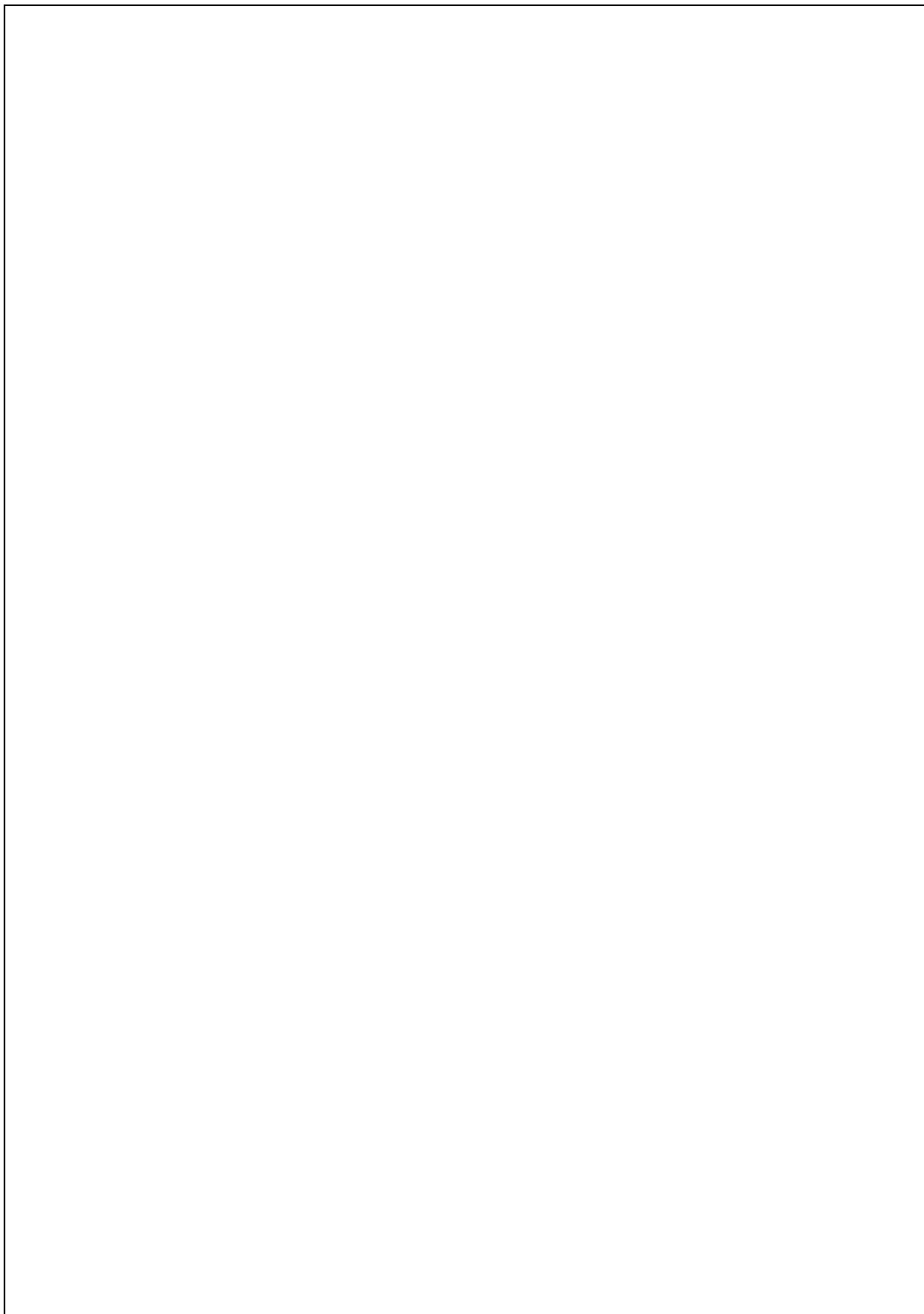
C. Ve třetí fázi zakreslíme vše, co je pro pozorovanou krajinu důležité k její identifikaci. Větší podrobnosti lze označit symboly a přidat je do legendy náčrtu, abychom si později nemuseli vzpomínat, co jsme těmito symboly zachytili.

D. Ve čtvrté fázi dokončíme nákres. Především dokončíme legendu a popis toho, co jsme nakreslili.

Nakonec doplň podle buzoly, jakým směrem je sledovaný výřez krajiny orientovaný a zhodnot' sledovaný výřez krajiny z pohledu identifikace její struktury. Na náčrtek si poznač, který spolužák kreslil náčrt po tvé pravé a levé straně, abyste pak mohli udělat společné panorama.

Místo pro fotografii

Místo pro náčrt:

A large, empty rectangular box with a thin black border, occupying most of the page. It is intended for a sketch or drawing.

2. Rozliš a zapiš jednotlivé složky krajiny:

Přírodní neboli primární struktura krajiny – vzniká působením přírodních faktorů a procesů. Sestává se ze systému synergeticky propojených složek (komponenty: voda, vzduch, horniny a zeminy, reliéf, energie, půda a biota) a dílčích územních jednotek vykazujících zákonitě stavy v prostoru a v čase.

.....

.....

.....

.....

.....

Ekonomická neboli sekundární struktura krajiny – představuje *antropogenní (rozuměj člověkem vytvořenou)* nadstavbu tvořenou mozaikou forem využití ploch (*land use, resp. land cover*), jejíž podstatu dokládají prostorově uspořádané plochy lesa, orné půdy, luk a pastvin, zástavby různého určení, trvalých kultur a mnoha dalších, ovšem vždy diferencované (*rozdílné*) kvality.

.....

.....

.....

.....

.....

Humánní neboli terciární, respektive sociální, struktura krajiny – reprezentovaná rozmanitými v prostoru lokalizovanými společenskými a individuální zájmy, limity a rozvojovými motivy, ale také demografickými a sociálními parametry území.

.....

.....

.....

.....

.....

Duchovní (spirituální neboli kvartérní) struktura – symbolický prostorový vzor, emocionálně přijímaný jako "genius loci" krajiny, daný jak imaginárními, tak skutečnými událostmi (bojiště, pobyty významných osobností, pověsti, hudba, pohádky apod.)

.....

.....

.....

.....

.....

3. Popiš znaky sledované krajiny:

(např. které složky krajinné sféry převažují, vzájemný poměr kulturních a krajinných složek, míra ovlivnění člověkem, množství zachovalých přírodních složek, morfologie, narušení krajiny apod.)

.....

.....

.....

.....

.....

4. Pomocí buzoly změř azimut tvého pohledu (zhruba střed). Poznač si na svůj náčrt jméno spolužáka, který maloval náčrt na tvoji pravé a na levé straně. To proto, abyste mohli ve třídě svoje náčrtu spojit v jedno velké panorama.

Azimut spolužáka nalevo	Můj azimut	Azimut spolužáka napravo

5. Pokud máš GPS (stačí i v mobilu), změř nadmořskou výšku svého stanoviště.

Jaká je nadmořská výška místa, ze kterého jsi maloval (a) náčrt?

.....metrů nad mořem

Jakým jiným způsobem lze zjistit nadmořskou výšku daného místa?

.....

.....

.....

.....

.....

6. Nyní máte vše potřebné pro vytvoření společného panoramatického náčrtu. Vezměte si velký list papíru (např. papír z flipchartu) a zakreslete společně se svými spolužáky panorama. Každý z vás má část pohledu. Spojte je na papíře v jedno společné panorama. Poté označte významné objekty a rozlište, zda se jedná o přírodní nebo antropogenní (člověkem vytvořené) složky.