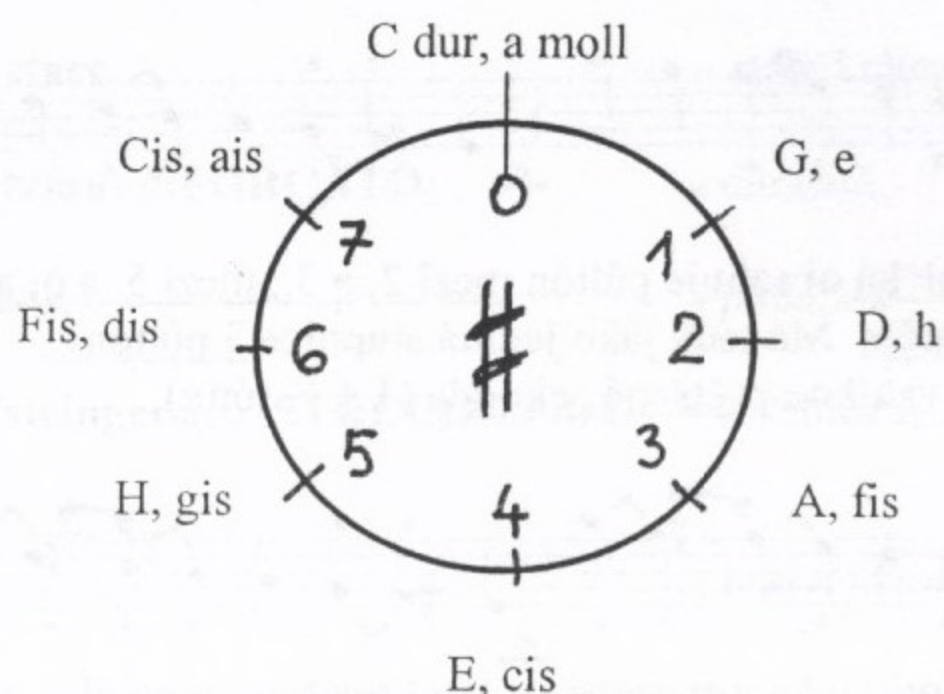


/307/ - Kvintový kruh – pořadí stupnic s křížky

Opakování: paralelní stupnice jsou od sebe vzdáleny o malou tercii (o dva stupně), mají stejné předznamenání, ta výše položená je durová a ta níže položená je mollová. Durovou stupnici značíme velkým písmenem, mollovou malým. Kvintový kruh je pravidlo, podle kterého určujeme pořadí stupnic s křížky, zní:

Na pátém stupni každé stupnice s křížky začíná další křížková stupnice, která má o jeden křížek více.

Pořadí křížků je vždy stejné: fis cis gis dis ais eis his.



Cv. 307a – Urči podle kvintového kruhu počet křížků (a vyjmenuj je) u těchto stupnic:

A:

H:

Cis:

Cv. 307b – Dopiš paralelní stupnice k těmto mollovým a vyjmenuj křížky:

h:

cis:

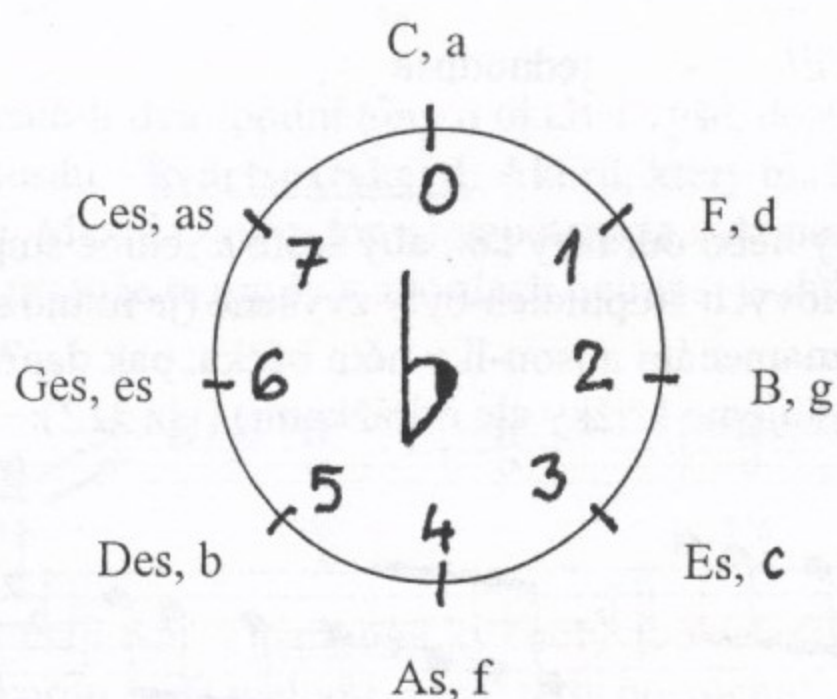
dis:

/308/ - Kvartový kruh – pořadí stupnic s bé

Kvartový kruh je pravidlo, podle kterého určujeme pořadí stupnic s bé, zní:

Na čtvrtém stupni každé stupnice s bé začíná další béčková stupnice a ta má o jedno bé navíc.

Pořadí bé je vždy stejné: bé es as des ges ces fes.



Cv. 308a – Urči podle kvartového kruhu počet bé a vyjmenuj je:

B:

Es:

Des

Cv. 308b – Dopiš k těmto mollovým stupnicím paralelní durové a doplň béčka:

d:

f:

b:

/309/ – Transpozice – přenesení o určitý interval

Při transpozici přenášíme melodii o určitý interval nahoru nebo dolů. Posune se tedy každý tón a změní se tónina.

Některé nástroje jsou tzv. transponující, znějí tedy výše nebo níže než jsou zapsány v notách (např. zobcová flétna sopránová zní o oktávu výše, kytara zní o oktávu níže atd.).

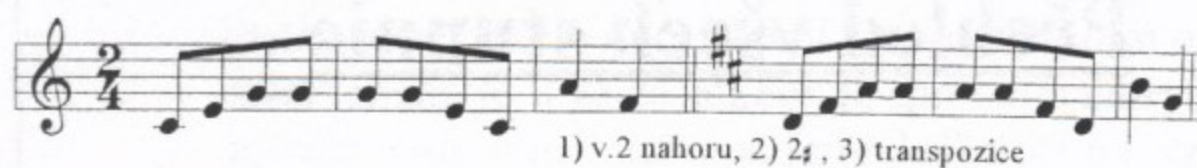
Postup při transpozici:

1/ Určíme interval transpozice (např. o kolik stupňů potřebujeme všechny tóny zvýšit).

2/ Určíme novou tóninu a napíšeme nové předznamenání

3/ Jeden tón po druhém transponujeme

Př. 309a

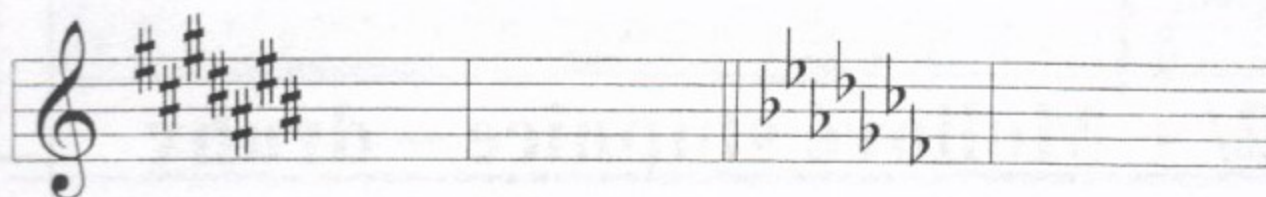


Cv. 309a – Transponuj melodii o velkou tercii nahoru:

O v.3 nahoru:



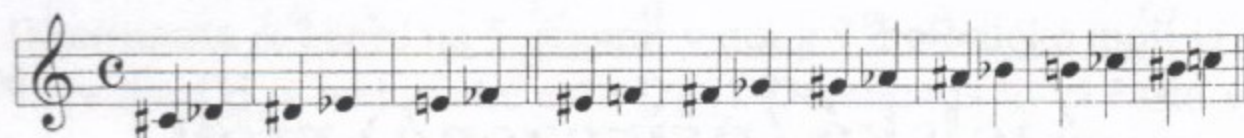
Cv. 309b – Napiš všechny křížky a bé přesně umístěné do linek a mezer – podle vzoru:



/310/ - Enharmonické tóny

Enharmonické tóny jsou dvojice tónů odvozené od různých stupňů stupnice, které znějí stejně vysoko. Mají tedy různý název ale sluchem je nerozeznáme. Základní dvojice těchto tónů jsou:

Př. 310a

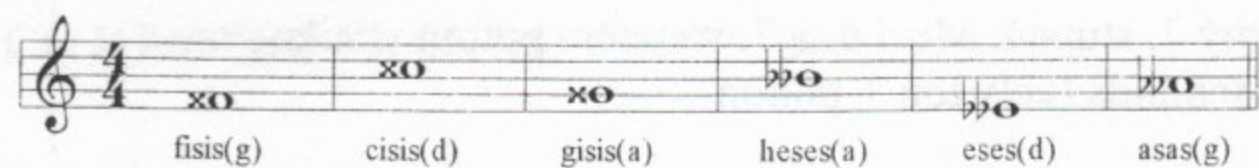


Dvojité posuvky

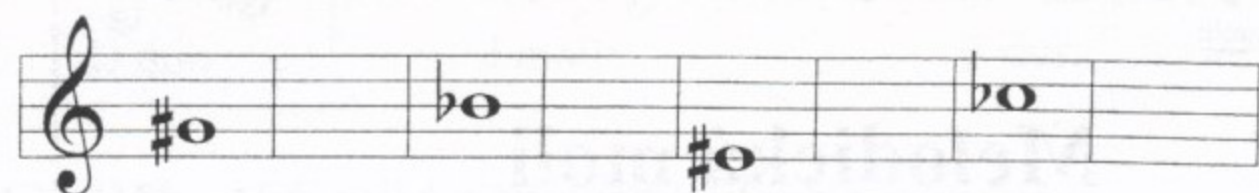
Každou notu lze zvýšit dvojitým křížkem (x) o dva půltóny, její název potom má koncovku -isis. Hrajeme tón o v.2 vyšší

Stejně tak můžeme každý tón snížit o dva půltóny dvojitým bé (bb), koncovka názvu je potom -eses nebo -asas. Hrajeme tón o v.2 nižší.

Př. 310b



Cv. 310a – Napiš jinak tyto tóny:



Cv. 310b – Napiš jinak tyto tóny:

