

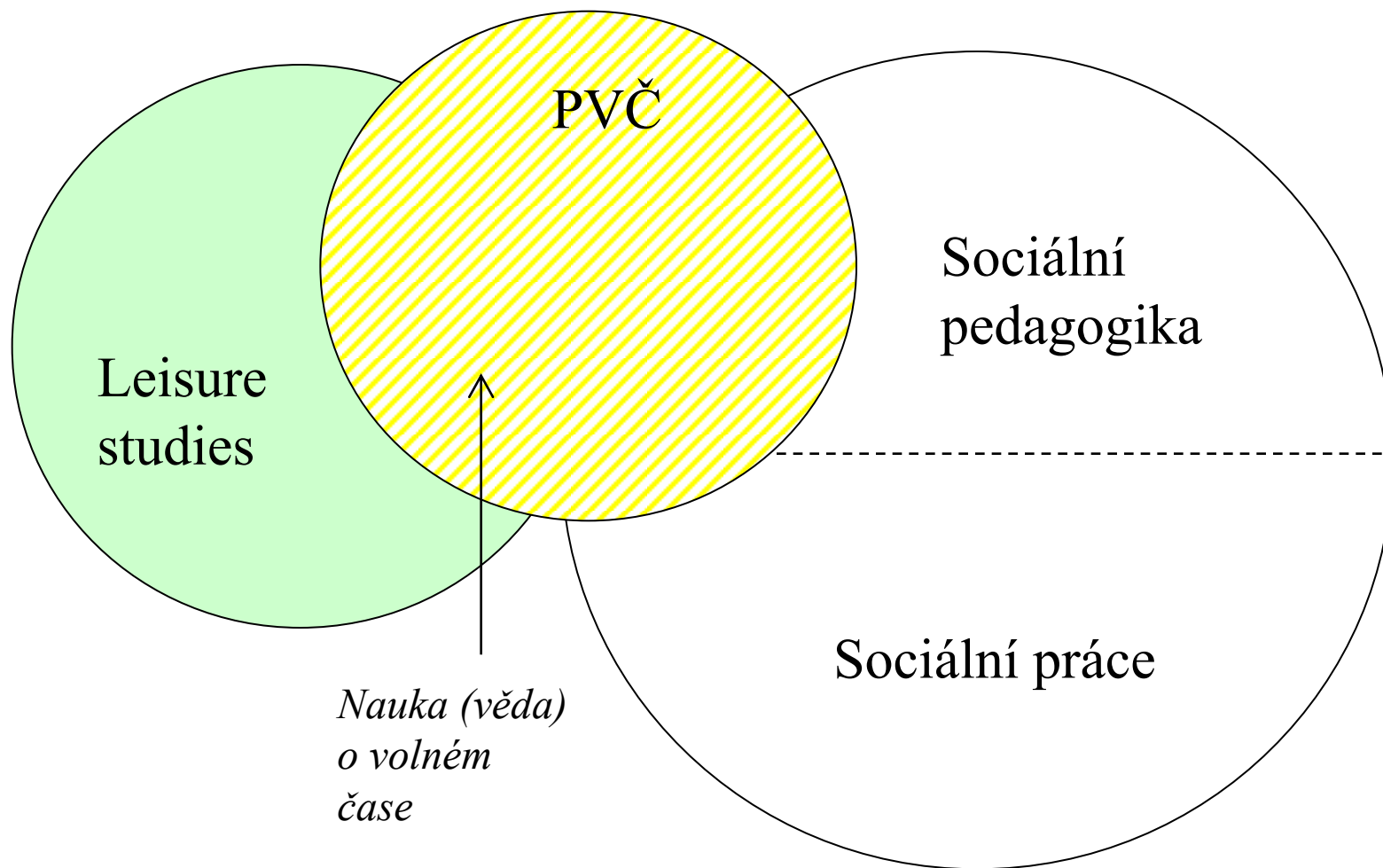
Sociální práce
Sociální pedagogika
Pedagogika volného času



VZÁJEMNÉ VZTAHY
A IDEOVÁ VÝCHODISKA
PŘÍBUZNÝCH OBORŮ

DOC. MICHAL KAPLÁNEK, TH.D.

Vztahy příbuzných vědeckých disciplín



Historie – klíč k pochopení



Základní východiska (19. století)

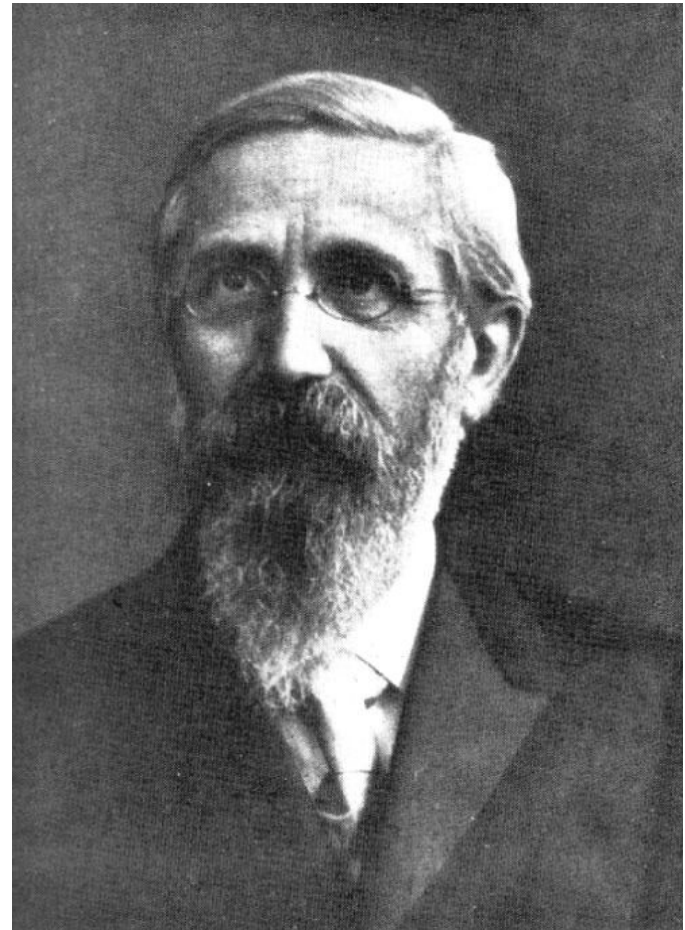
- Sociální pedagogika (Německo): osvěta = „povznesení lidových vrstev“, socializace, výchova
- Sociální práce (Velká Británie): péče státu o občany, kteří potřebují pomoc

SPOLEČNÉ: V době osvícenství přebírá stát a sociální sféra úkoly, které dříve plnila církev.

Sociální pedagogika



- O „sociální pedagogice“ se začalo psát v polovině 19. století, protože školní pedagogika nepřipravovala dostatečně na život ve společnosti
- Zakladateli sociální pedagogiky (**Paul Natorp, 1854-1924**) šlo o vzájemný vztah mezi výchovou a společností



Cíl sociálně pedagogické praxe



Cílem sociálně výchovného působení je jedinec, který se dovede zapojit do života společnosti tím, že se naučí sociálně očekávanému chování, rolím, které v dané situaci mají přijatelnou formu a jsou žádoucí. Zároveň se jedinec má stávat postupně osobností. Očekávané jednání naplňuje vlastním, originálním způsobem. Rozvíjí své vlohy do podoby kompetencí.

Různá pojetí sociální pedagogiky a jejich východiska (dle Lorencové)



- Výchozí pojetí německé sociální pedagogiky na přelomu 19. a 20. stol.: Sociální pedagogika jako výchova „ve společnosti (společenství), pro společnost a skrze společnost“ (návaznost na Platóna a Kanta)
- Pojetí německé (a české) soc. pedagogiky po 1. světové válce: Sociální pedagogika jako výchovná péče společnosti o ohroženou mládež (Herman Nohl: „Hilfe zur Selbsthilfe“)
- Sociálně kritická sociální pedagogika (Mollenhauer)

Sociální pedagogika zaměřená na prostředí



- Ústřední pojem: **socializace** (zavedl Durkheim)
- Východiska: **sociální psychologie, sociologie**
- Význam: vyžaduje **analýzu** prostředí, umožňuje **pedagogické ovlivňování** (skrze) prostředí
- Riziko: **sociální determinismus**

- Zástupci: Wroczynski, Baláž, Přadka, Kraus
- **Filosofická východiska:** marxistická (sovětská) psychologie (Vygotskij), marxistický determinismus, příp. sociologismus

Sociální pedagogika zaměřená na výchovu



- Ústřední pojem: **výchova** jako **paideia**
- Východiska: **filosofie výchovy**
- Význam: důraz na „**výchovu k lidství**“
- Riziko: normativní etika, nedostatečný rozvoj konkrétních metodických postupů
- Zástupci: Palouš, Svobodová, Strouhal, Pelikán, Mollenhauer
- **Filosofická východiska:** inspirace z antiky a ze středověku, fenomenologie, personalismus, novokantovství

Oč jde ve výchově?



- Co je to paideia?
 - „*Paideia* je právě vytržením z všedního dne, v ní je zbaven jedinec neustálé zaneprázdňenosti tím či oním. Jejím prostorem je *scholé*...
- Paideia anebo získávání kompetencí?
 - Paideia (výchova) spočívá v zásadní změně vnímání a prožívání (toho, který odešel z jeskyně)
 - Zásadní rozdíl oproti moderní výchově: paideia se nevyvozuje z potřeb praxe, naopak osvobozuje z pout „všednodenního obstarávání
- Kdo rozhoduje o cíli výchovy?
 - Platón: měl by rozhodovat filosof
 - Dnešní školský systém: rozhoduje stát
 - **Význam filosofie výchovy**
 - Kritika školského systému:
 - ✦ Arendtová (zneužití)
 - ✦ Freire (manipulace mocných)

Sociální pedagogika zaměřená na pomoc člověku (v soc. fungování)



- Ústřední pojem: **sociální učení**
(dle Schillinga má svoji didaktiku)
- Význam: umožňuje metodicky uchopit např. **otevřenou** (nizkoprahovou) **práci s mládeží**
- Riziko: konflikt s oborem **sociální práce**
- Zástupci: Schilling, Bakošová, Hudecová
- **Filosofická východiska:** společná se sociální prací??? – Konflikt mezi požadavkem **adaptace a resocializace**, versus **mobilizace a emancipace** („lidovýchova“ versus „pedagogika utlačovaných“)

Sociální pedagogika zaměřená na prevenci a řešení sociálně patologického jednání



- Ústřední pojem: **sociálně patologické jevy**
- Východiska: psychologie, sociologie
- Jedná se o „**užší pojetí sociální pedagogiky**“
- Riziko: konflikt se **sociální prací**, nevyjasněné vztahy s **etopedií**
- Zástupci: Huppertz, Schnitzler, Gabura

Sociální pedagogika zaměřená na výchovu ve volném čase

- Chápeme-li pedagogiku volného času jako pedagogickou disciplínu zaměřenou *na výchovu ve volném čase*, je součástí sociální pedagogiky v jejím širším pojetí.
- Chápeme-li pedagogiku volného času jako spektrální obor, který *zkoumá fenomén volného času z hlediska různých vědeckých disciplín*, se zvláštním zaměřením na rozvoj člověka a jeho socializaci, přesahuje oblast sociální pedagogiky.

Filosofická východiska soc. práce



- International Federation of Social Workers
European Region: *Lidská práva*
- Odpovídá čtyřem typům sociálního státu v Evropě
 - Severské sociální státy: sociálně demokratická politika
 - Německo, Rakousko, Francie: konzervativní politika
 - Velká Británie, Holandsko: liberální politika
 - Bývalý východní blok

Sociální práce



- V Evropě – od 18. stol. rostlo úsilí, aby se garantem sociální péče stal stát
- USA: školy vzdělávající sociální pracovníky – první „social workers“ – začátek 20. stol., poté sdružení a vzdělávání sociálních pracovníků
- Předchůdce sociální práce v 19. stol. (GB):
 - The Settlement Movement
 - Scientific CharitySocial Education = práce s mládeží (jedno z pojetí)

Pojetí soc. práce dle Musila



- Administrativní
- Profesionální
- Filantropické
- Aktivistické