



SOCIÁLNÍ PEDAGOGIKA

VÝVOJ RŮZNÝCH POJETÍ OBORU

doc. Michal Kaplánek, Th.D.

MÍSTO SOCIÁLNÍ PEDAGOGIKY V KONTEXTU VĚDY I PRAXE

- Terminologický problém (teorie – praxe)
 - Používání stejného pojmu pro vědu i praxi, podobně jakou třeba u sociální práce a pedagogiky volného času
 - Varianty: sociální pedagogiky – (sociální) výchova – sociální edukace (???)
- Problém zaměření a uplatnění
 - cílové skupiny soc.ped. praxe
- Vymezení v rámci „věd o člověku“
 - Předmět – cíle – metody



DVĚ POJETÍ SOCIÁLNÍ PEDAGOGIKY

- Užší pojetí: předmětem zkoumání jsou sociální problémy vznikající v souvislosti s chudobou, nezaměstnaností, sociálními deviacemi atd.
- Širší pojetí: navazuje na původní myšlenku německé sociální pedagogiky; jde o posilování pozitivních složek životního způsobu, a to především prostřednictvím výchovy a vzdělávání



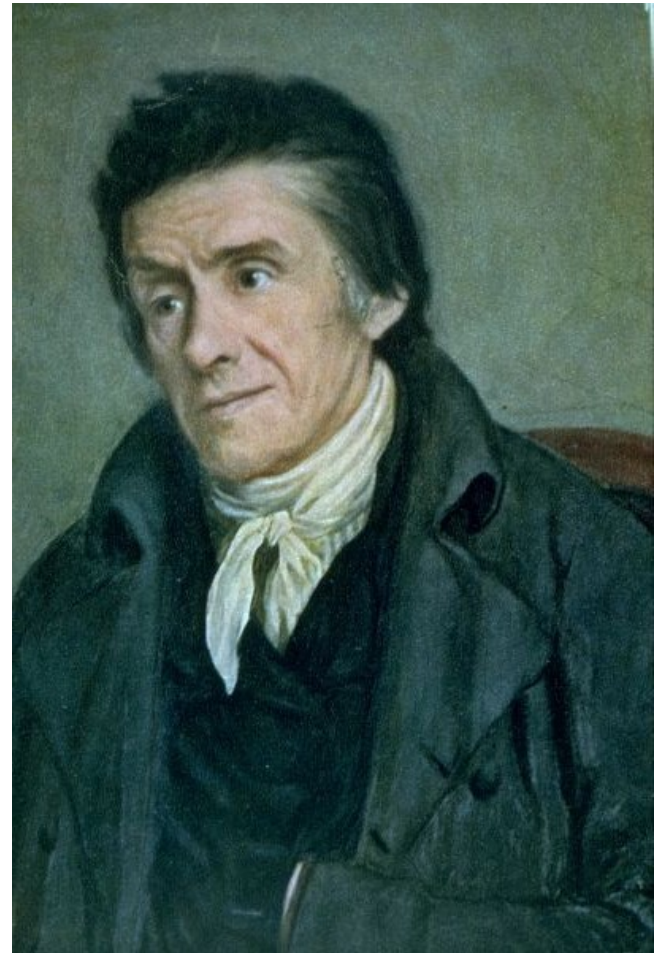
HISTORICKÝ POHLED NA SOCIÁLNÍ PEDAGOGIKU

- Předchůdci sociální pedagogiky:
 - Johann Heinrich **Pestalozzi** (1746-1827)
 - Johann Hinrich **Wichern** (1808-1881)
- v roce 1844 použili v německé literatuře pojem „Sozialpädagogik“ (sociální pedagogika) nezávisle na sobě dva pedagogové Friedrich Adolph **Diesterweg** (1790-1866) a Karl **Mager** (1810-1858).
- Pojem se naplno prosadil až ve 20. století
- Zakladatel Paul **Natorp**



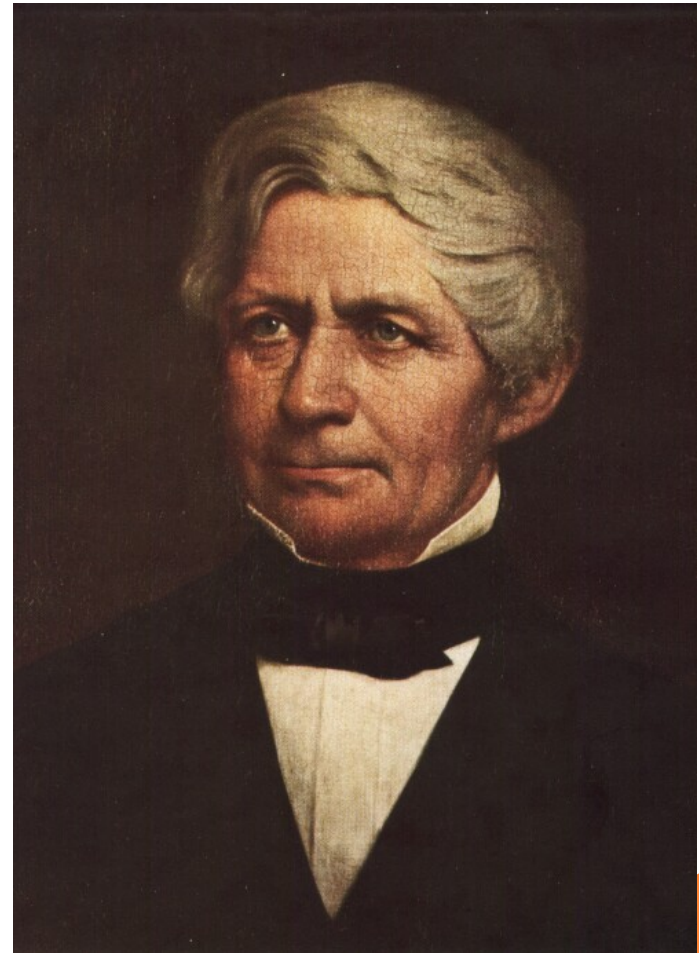
JOHANN HEINRICH PESTALOZZI

- 1746-1827
- švýcarský pedagog
- výchova „maminčiny kuchyně“ – rodinnost
- prázdninové tábory (Freizeiten) v Iferten



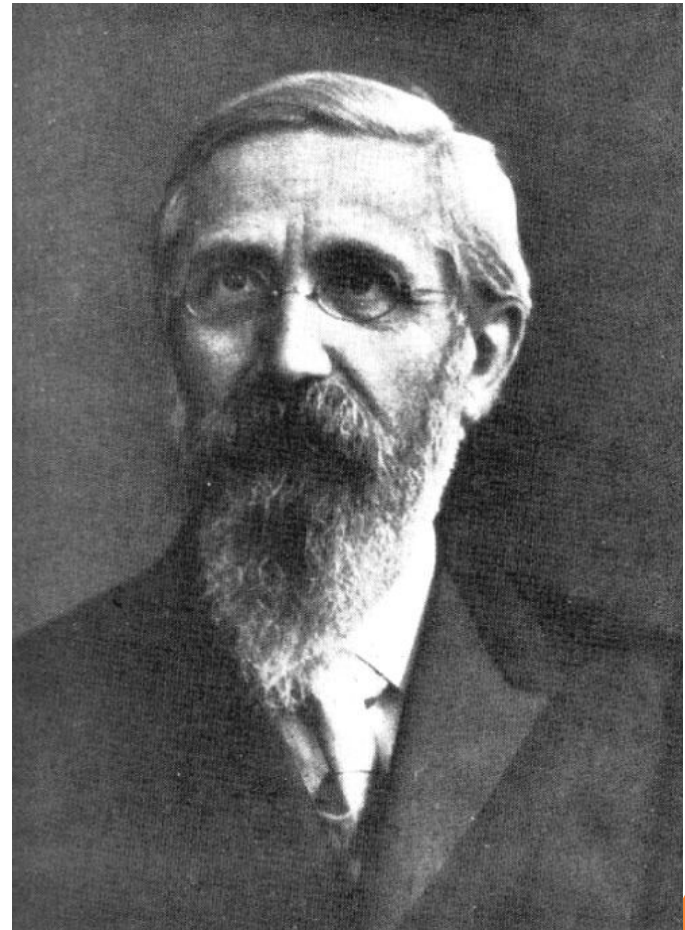
JOHANN HINRICH WICHERN (1808-81)

- Wichern založil r. 1833 výchovné zařízení „Rauhes Haus“. Při svých aktivitách se snažil nepomáhat pouze mladému člověku, ale především jeho rodině, jakožto přirozenému společenství, do nějž člověk vrůstá.
- Jeho cílem bylo „udržet křesťansky motivovanou soukromou dobročinnost“.



ZAKLADATEL NĚMECKÉ SOCIÁLNÍ PEDAGOGIKY

- O „sociální pedagogice“ se začalo psát v polovině 19. století, protože školní pedagogika nepřipravovala dostatečně na život ve společnosti
- Zakladateli sociální pedagogiky (**Paul Natorp, 1854-1924**) šlo o vzájemný vztah mezi výchovou a společností



SOCIÁLNÍ PEDAGOGIKA JAKO PRAXE - CÍL

Cílem sociálně výchovného působení je jedinec, který se dovede zapojit do života společnosti tím, že se naučí sociálně očekávanému chování, rolím, které v dané situaci mají přijatelnou formu a jsou žádoucí. Zároveň se jedinec má stávat postupně osobností. Očekávané jednání naplňuje vlastním, originálním způsobem. Rozvíjí své vlohy do podoby kompetencí.



CÍLOVÉ SKUPINY

SOCIÁLNĚ PEDAGOGICKÉ PRAXE

- Původní intence německé sociální pedagogiky: cílovou skupinou jsou všichni – děti, mládež a dospělí; sociální (kolektivní) pedagogika měla doplnit to, co chybělo ve vzdělávacím systému k tomu, aby *všichni* mohli plně participovat na společenském životě, jednalo se o levicové sociálně reformní ideje
- Zúžení cílové skupiny: koncepce sociální pedagogiky byla odpovědí na problém chudoby (Pestalozzi, Natorp); nadto se na přelomu 19. a 20. století začalo hledat (i ve střední Evropě) teoretické zakotvení pro *Jugendhilfe* a *Jugendfürsorge*



CÍLOVÉ SKUPINY

SOCIÁLNĚ PEDAGOGICKÉ PRAXE

Různá šíře pojetí:

- děti, mládež a dospělí (všichni – „nejširší pojetí“)
- děti, mládež a dospělí znevýhodnění
- děti, mládež a dospělí se socializačními problémy
- děti a mládež – znevýhodnění
- děti a mládež se socializačními problémy (úžší p.)
- děti a mládež (všichni – širší pojetí)

Problémy, které tyto koncepční rozdíly vytvářejí:
nevyjasněný vztah se *sociální prací a speciální pedagogikou*



POJETÍ SOCIÁLNÍ PEDAGOGIKY

VĚDA	PRAXE
Nauka o vztazích prostředí a výchovy	Ovlivňování prostředí (vč. edukace informální a neformální)
Věda o výchově člověka	Výchova v rodině, ve školských a soc. institucích
Věda o „pomoci člověku“	Pomoc všem věkovým kategoriím edukačními metodami
Věda o deviacích sociálního chování	Sociálně integrační pomoc a prevence




SOC. PED. – NAUKA O VZTAZÍCH PROSTŘEDÍ A VÝCHOVY

- Ústřední pojem: **socializace** (zavedl Durkheim)
- Východiska: **sociální psychologie, sociologie**
- Význam: vyžaduje **analýzu** prostředí, umožňuje **pedagogické ovlivňování** (skrze) prostředí
- Riziko: **sociální determinismus**

- Zástupci: Wroczynski, Baláž, Přadka, Kraus
- **Filosofická východiska**: marxistická (sovětská) psychologie (Vygotskij), marxistický determinismus, příp. „sociologismus“ E. Durkheima



SOCIÁLNÍ PEDAGOGIKA ZAMĚŘENÁ NA PROSTŘEDÍ *(V KONTEXTU POZITIVISTICKÉ VĚDY)*

- Předmět zkoumání (teorie)
 - Sociální aspekty vývoje a rozvoje osobnosti (Kraus), sociální integrace jedince, zvládání života, seberozvoj, sebepoznání (Poláčková)
 - Předmět reflexe (praxe)
 - Reflexe konkrétní sociálně výchovné činnosti s důrazem na prevenci a intervenci do socializačních procesů (Bakošová)
 - Předmět aplikace (rozvoj)
 - Pomoc při utváření optimálního životního způsobu (Kraus), hledání optimálních forem pomoci člověku, zejména tam, kde rodina a škola neplní svou funkci (Bakošová)
- 

SOC. PED. – NAUKA O VÝCHOVĚ

(NA ZÁKLADĚ PEDAG. PSYCHOLOGIE)

- Ústřední pojem: **výchova** jako educatio + formatio
- Východiska: **pedagogická psychologie**
- Význam: hledá konkrétní přístupy **reedukace, resocializace, integrace**
- Riziko: rozvoj metod, které „**svádí**“ k **manipulaci**
- Zástupci: J. Lukas, J. L. Mees, E. G. Skiba
- **Filosofické východisko:**



SOC. PED. – NAUKA O VÝCHOVĚ

(NA ZÁKLADĚ FILOSOFIE VÝCHOVY)

- Ústřední pojem: **výchova** jako educatio + formatio
- Východiska: **filosofie výchovy**
- Význam: důraz na „**výchovu k lidství**“
- Riziko: normativní etika, nedostatečný rozvoj konkrétních metodických postupů
- Zástupci: Palouš, Svobodová, Strouhal, Pelikán, Mollenhauer
- **Filosofická východiska:** inspirace z antiky a ze středověku, fenomenologie, personalismus, novokantovství



SOC. PED. – VĚDA O POMOCI ČLOVĚKU

- Ústřední pojem: **sociální učení** (dle Schillinga má svoji didaktiku)
- Východiska: **pedagogika**
- Význam: umožňuje metodicky uchopit např. **otevřenou** (nízkoprahovou) **práci s mládeží**
- Riziko: konflikt s oborem **sociální práce**
- Zástupci: Schilling, Bakošová, Hudecová
- **Filosofická východiska:**



SOC. PED. – NAUKA

O DEVIACÍCH SOCIÁLNÍHO CHOVÁNÍ

- Ústřední pojem: **sociálně patologické jevy**
- Východiska: psychologie, sociologie
- Význam: umožňuje realizovat „**užší pojetí sociální pedagogiky**“
- Riziko: konflikt se **sociální prací**, nevyjasněné vztahy s **etopedií**
- Zástupci: Huppertz, Schnitzler, Gabura



POTENCIÁL A MEZE DOSAVADNÍCH POJETÍ SOCIÁLNÍ PEDAGOGIKY JAKO VĚDY

- A) SP jako „věda o vztazích mezi prostředím a výchovou“ (Baláž, Přadka)
 - + možnost výchovně ovlivňovat skrze prostředí
 - riziko sociálního determinismu
- B) SP jako „věda se zaměřením na deviace sociálního chování“
 - + rozvoj pedagogických metod prim. a sek. prevence
 - přílišné zúžení sociální pedagogiky na „problémy“
- C) SP jako „nauka o výchově“, s důrazem na výchovu mimo vyučování
 - + rozvoj pedagogických metod (cíle: socializace, rozvoj osobnosti)
 - ???



VÝZNAM SOCIÁLNÍ PEDAGOGIKY

V čem spočívá jedinečný přínos sociální pedagogiky?

- Jedinečným přínosem sociální pedagogiky je edukační aspekt: sociálně výchovná činnost se nezaměřuje pouze na obnovu sociálního fungování, ale také na kultivaci osobnosti člověka a jeho vztahů ve všech dimenzích lidství (fyzické, psychické, sociální, spirituální).
- Proto je přednostní oblastí sociálně výchovné práce pomoc škole, rodině a vůbec prostředí, v němž probíhá edukace (formální, informální, neformální).
- Sociální pedagogika jako věda zkoumá podstatu prvků ovlivňujících výchovu (resp. celého systému) a vztahy mezi nimi; reflektuje edukační realitu sociálně výchovné práce a navrhuje praktické aplikace výchovných postupů.



SOCIÁLNÍ PEDAGOGIKA JAKO VĚDA O ČLOVĚKU

- „Handlungswissenschaft“ (lidské jednání)
- vědeckými metodami reflektuje praxi
- vytváří a ověřuje teorie

Předmětem je „lidské jednání“ související se socializací a osobnostním rozvojem jedince, jakož i všechny skutečnosti, jimiž je výchova podmíněna.

(Kaplánek – vlastní shrnující definice)



ZÁVĚR: PROČ „SOCIÁLNÍ PEDAGOGIKA“?

Cílem je pomoc lidem:

- v socializaci (jako v soc. práci)
- v sociálním fungování (jako v soc. práci)

„sociální dimenze“

Ale také

- v prohloubení vlastní identity
- v rozvoji osobnosti

„pedagogická dimenze“



PŘESAHY SOCIÁLNÍ PEDAGOGIKY

Sociální pedagogika je transdisciplinární pedagogická disciplína. Využívá poznatků ze:

- **sociologie** (struktura a dynamika sociálního prostředí, životní styl);
- **sociální psychologie** (role, sociální status, malá sociální skupina, socializace se uskutečňuje mechanismy sociálního učení);
- **antropologie** (pojetí člověka jako osoby);
- **filosofie a teologie** (otázka smyslu života);
- **etiky** (hodnoty, odůvodnění mravních norem)
- **pedagogiky** (požadavek přijetí vychovávaného; otázka cíle výchovy; problematika vhodné motivace a kladení přiměřených požadavků; pedagogické zásady; metody a prostředky; analýza prostředí a vytváření výchovného prostředí. dějiny pedagogiky: prvky sociálně pedagogického myšlení; volnočasová pedagogika, zážitková pedagogika...)

