

NARUŠENÝ VÝVOJ ŘEČI A JAZYKOVÝCH SCHOPNOSTÍ

Vypracovaly: Tereza Bosáková, Kateřina Pazderová, Pavla Knetlová,
Kateřina Bílá, Eva Pavlačková, Alžběta Staňková, Zuzana Večeřová,
Karolína Sychrovská, Ema Kučerová, Anna Nejezchlebová, Karolína
Linhartová, Romana Kosová, Michaela Peterková



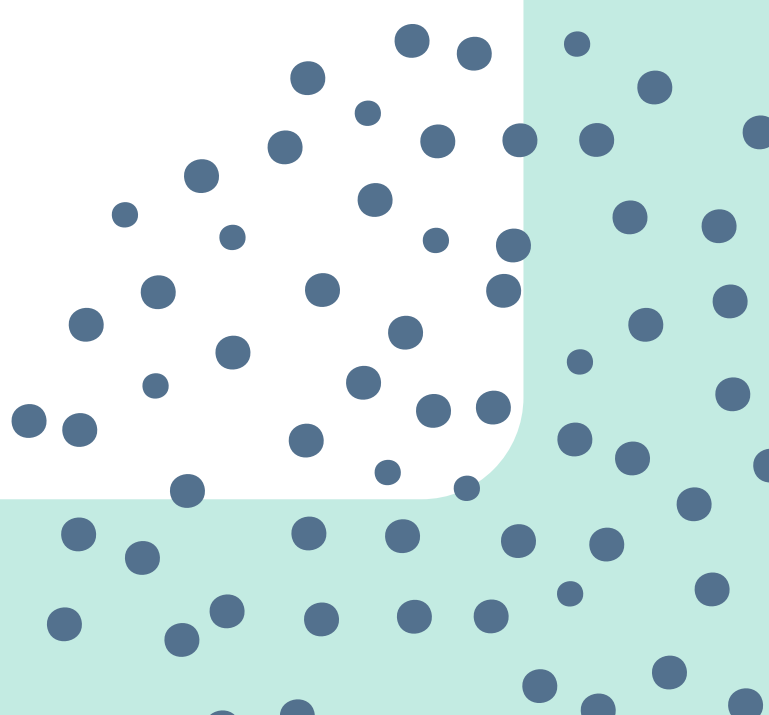
Vývoj řeči

- Složitý proces
- Neprobíhá samostatně
- Ovlivněn:
 - vývojem senzoryckého vnímání
 - vývojem motoriky
 - socializací

Vnitřní faktory:

- Vrozené předpoklady
- Nadání pro řeč
- Zrak a sluch
- Nepoškozená CNS
- Mluvní orgány
- Duševní a fyzický vývoj
- Intelekt

Vnější faktory:

- Prostředí
 - Výchova
 - Podněty
 - Stimulace ke komunikaci
- 

Narušený vývoj řeči

- Široké spektrum
- Variabilní a heterogenní:
 - etiologie
 - patogeneze
 - symptomatologie

-> terminologická nejednotnost

= Systémové narušení jedné, více nebo všech oblastí

- Osvojování, používání jazyka
- rozvíjení jazykových schopností
- Deficity = možné ve všech jazykových rovinách

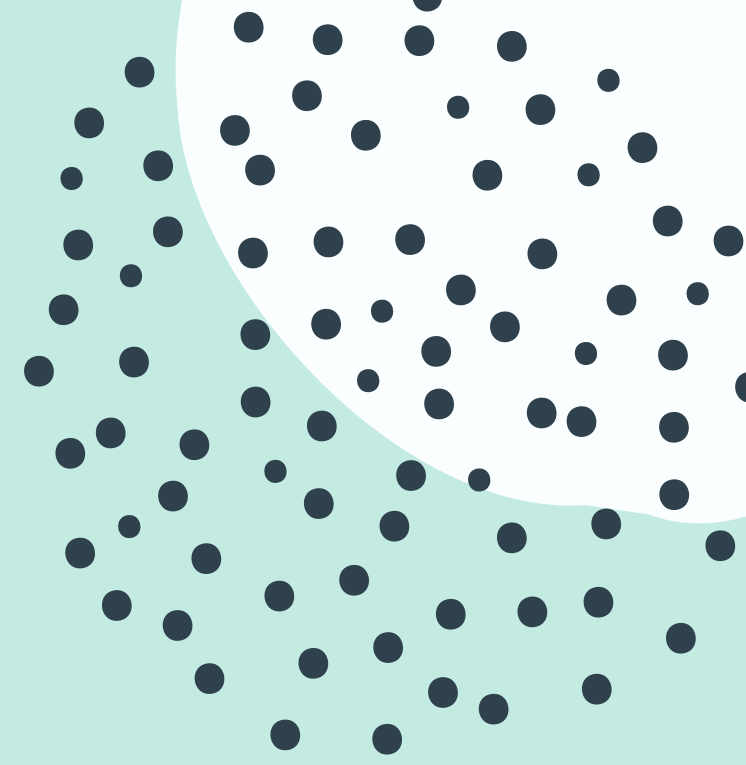
Klasifikace

Z hlediska etiologie

- Narušený vývoj řeči jako dominantní příznak
- Tzv. specificky narušený vývoj řeči neboli **VÝVOJOVÁ DYSFÁZIE**



- Narušený vývoj řeči jako symptom jiných vývojových poruch
- **SYMPTOMATICKÁ PORUCHA ŘEČI**



Z hlediska stupně

- Lehké odchylky od normy
- Úplná nemluvnost (např. u MR)
- Nejedná se o úplnou němotu, ale o tzv. **bezřečnost** (jedince vydává zvuky, ale nejede se o skutečnou řeč)

Z hlediska věku

fyziologická nemluvnost

- do 1 roku
- nemluví, ale žvatlá nebo křičí

prodloužená fyziologická nemluvnost

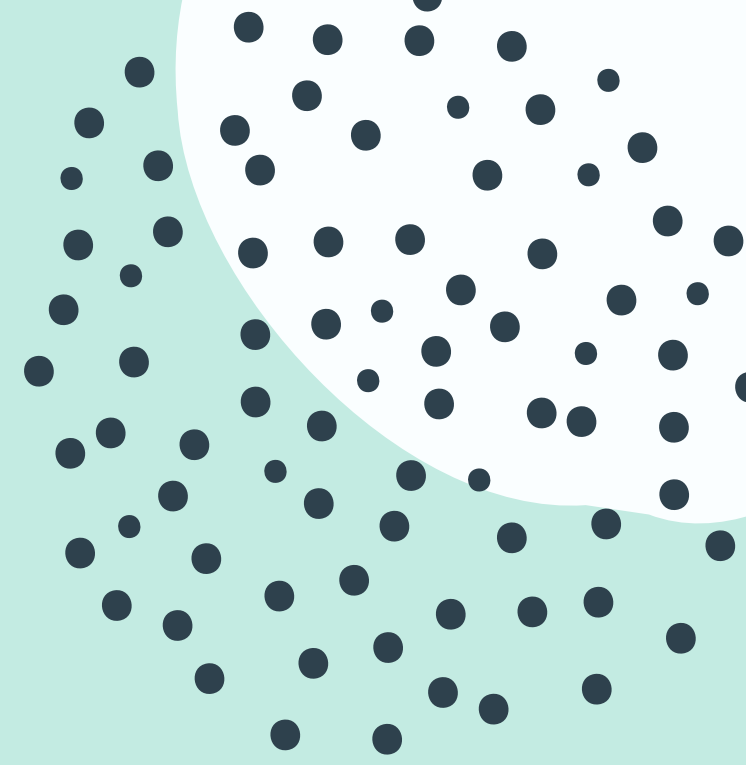
- do 3 let
- je zdravé, ale nemluví

vývojová nemluvnost

- po 3. roce
- nejedná se o totální nemluvnost
- diferenciacce

Z hlediska průběhu vývoje

- **OPOŽDĚNÝ** vývoj řeči
 - dědičnost, opožděný vývoj CNS, prostředí
- **OMEZENÝ** vývoj řeči
 - mentální retardace, poruchy sluchu, prostředí
- **PŘERUŠENÝ** vývoj řeči
 - úrazy, duševní onemocnění, traumata
- **ODCHYLNÝ (SCESTNÝ)** vývoj řeči
 - rozštěpy patra



Opožděný vývoj řeči

Etiologie

- prostředí
- citová deprivace
- genetické vlivy
- nedonošenost
- lehká mozková dysfunkce

- na základě sluchové vady
- na základě nedostatečných rozumových schopností
- na základě poruch motoriky

Opožděný vývoj řeči

Intervence

- podpora rodiny, stimulace řeč. vývoje
- dobrý mluvní vzor
- rozvoj sluchové a zrakové percepce
- rozvoj schopnosti sluchové diferenciacce
- rozvoj aktivní a pasivní slovní zásoby
- rozvoj motorických schopností

Prognóza

- dítě vývoj dorovnává
- doporučí se odklad školní docházky
- projeví se narušená artikulace hlásek (dyslálie)
- dojde k upřesnění diagnózy (vývojová dysfázie)

Symptomy narušeného vývoje řeči

Morfologicko - syntaktická rovina

-Dle této roviny lze zjistit nejpřesněji NVŘ

- „dysgramatismus“
(vývojový agramatismus)

-> vývojová odchylka

o Nepřesný slovosled

(slovo s emocionálně klíčovým významem)

o Nadmíra podstatných slov v projevu

* Impresivní - přijímání řeči

* Expresivní - verbální produkce

Stupně dysgramatismu (Dvořák)

1. Porucha morfologická

- na úrovni slov -> agramatismy
ve slovních tvarech

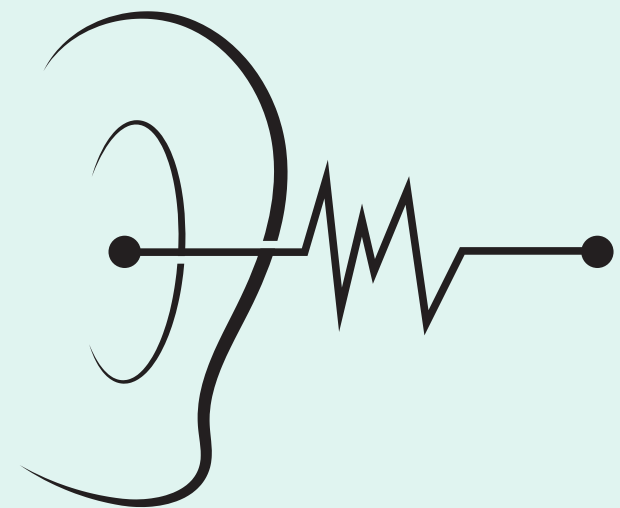
2. Porucha syntaktická

- na úrovni vět -> obtíže při
tvoření vět, vyjadřování
myšlenek, neúplná mluva

3. Vyjadřování onomatopoickými
zvuky

Fonematicko-fonologická rovina

- zasažena percepce i exprese
- do normy poslední



Lexikálně-sémantická rovina

- chudá slovní zásoba (především aktivní)
- mentální retardace, SP, MO

Organizace

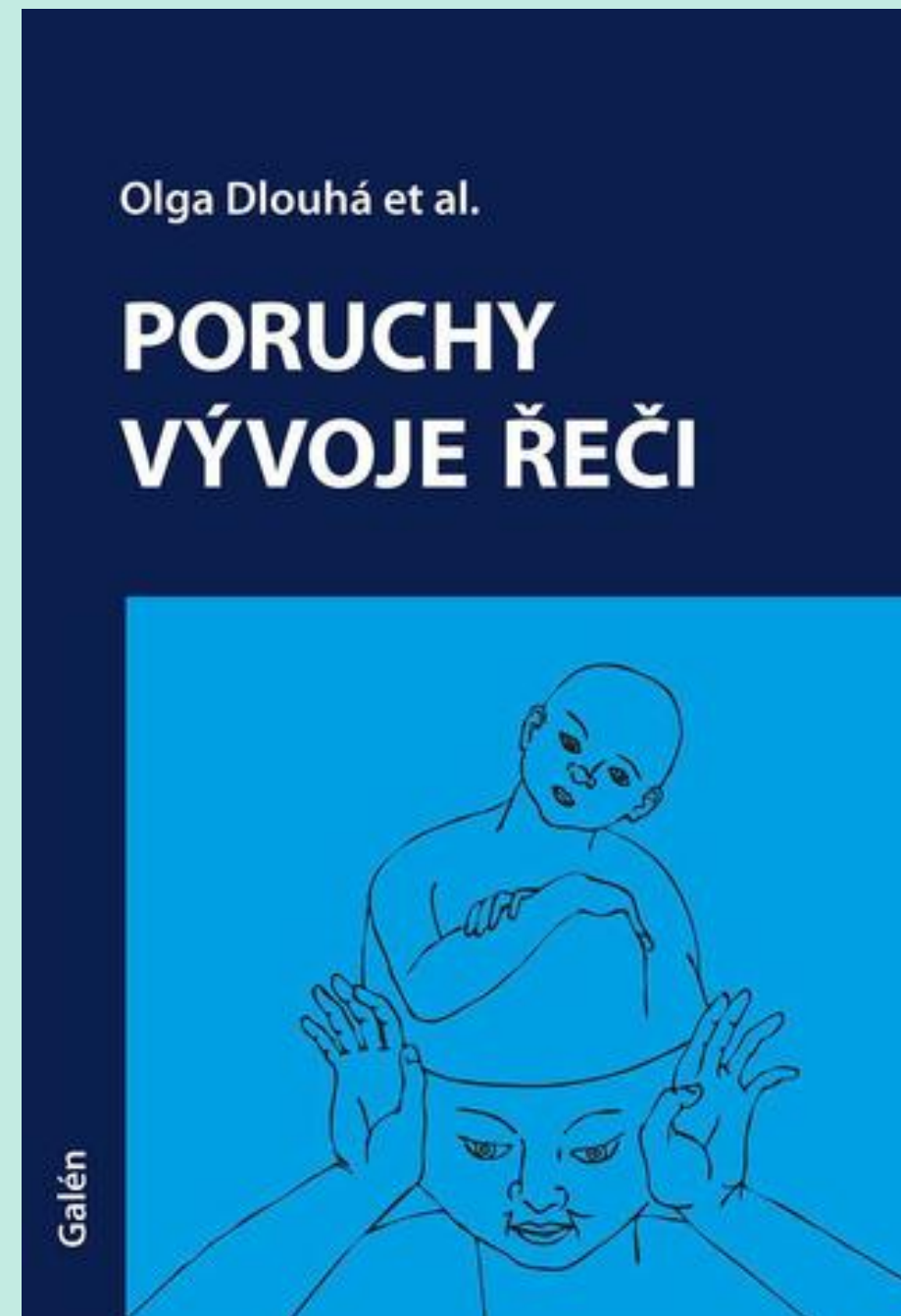


Občanské sdružení Logo



Centrum pro dětský sluch
Tamtam, o. p. s.

Další zdroje informací



<https://casopis.aklcr.cz/pdfs/lkl/2018/02/11.pdf>

Děkujeme za pozornost!

Zdroje:

- KLENKOVÁ, Jiřina. Logopedie: narušení komunikační schopnosti, logopedická prevence, logopedická intervence v ČR, příklady z praxe. Praha: Grada, 2006. Pedagogika (Grada). ISBN 978-80-247-1110-2.
- LECHTA, Viktor. Logopedické repetitório: teoretické východiská súčasnej logopédie, moderné prístupy k logopedickej starostlivosti o osoby s narušenou komunikačnou schopnosťou. 1. vyd. Bratislava: Slovenské pedagogické nakladateľstvo, 1990, 278 s
- Listy klinické logopedie [online]. [cit. 2022-10-16]. Dostupné z:
 - <https://casopis.aklcr.cz/>
 - <https://www.tamtam.cz/>
 - <http://www.oslogo.cz/>