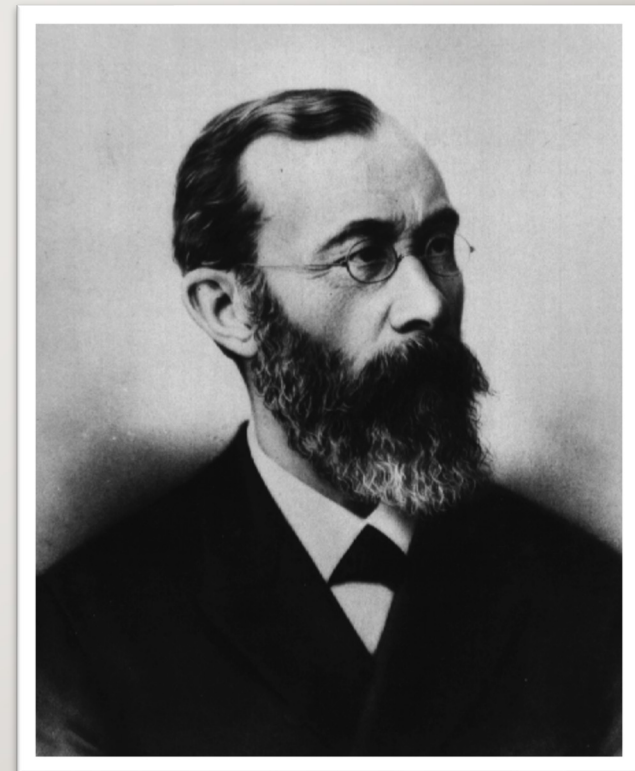


PSYCHOLOGICKÉ SMĚRY

PSYCHOLOGIE

VZNIK PSYCHOLOGIE Ψ

- WILHELM WUNDT
 - 1. psychologická laboratoř v Lipsku v roce 1879
 - německý fyziolog, psycholog a filosof
 - založil v Lipsku 1879 první experimentální laboratoř
 - zkoumá na podkladech experimentů oblast duševních pochodů



ROZRŮZNĚNÍ PSYCHOLOGIE

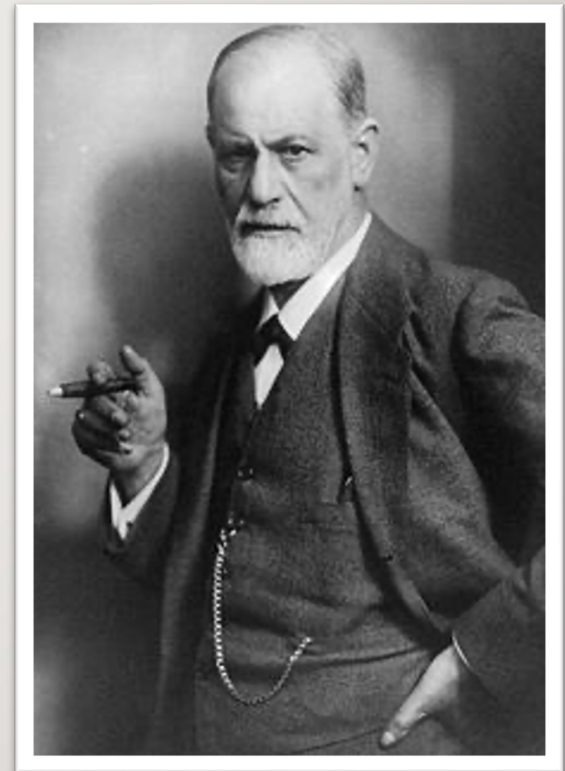
- Počátek 20. století – 3 spory:
 - 1. Můžeme pomocí **introspekce** objektivně zkoumat?
 - 2. Měla by se psychologie zabývat pouze **vědomými pochody**?
 - 3. Měla by se psychologie zabývat pouze **elementy prožívání a chování**?

SOUČASNÁ PSYCHOLOGIE

- 1. HLUBINNÁ PSYCHOLOGIE (PSYCHOANALÝZA)

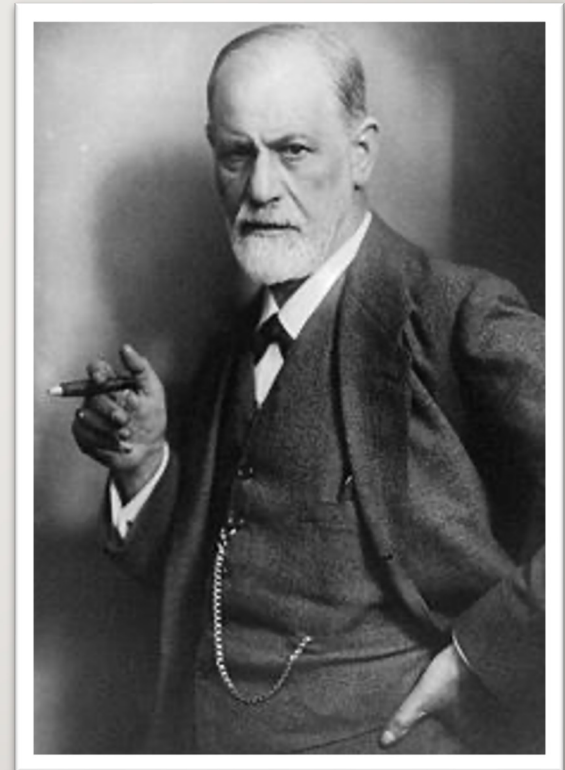
- A. Klasická – SIGMUND FREUD

- Oidipovský komplex
- Freudova osobnost
- zkoumá vztah mezi minulými zkušenostmi člověka a jeho současnými problémy (upozorňuje tím na vliv nevědomí na chování člověka)
- podle Freuda je člověk vystaven pudům jako základním determinantám svého chování a to zejména pudu sexuálnímu a agresivnímu
- nevědomí má vliv na naše chování - mezi důležité ukazatele nevědomých procesů patří sen, vtip a tzv. chybné úkony



SOUČASNÁ PSYCHOLOGIE

- 1. HLUBINNÁ PSYCHOLOGIE (PSYCHOANALÝZA)
 - patří k dnešním proudům psychologie
 - vychází z klasické psychoanalýzy, analytické psychologie, individuální psychologie a nepsychoanalýzy
 - lidské projevy jsou složitou souhrou vědomých a nevědomých procesů
 - vychází z Freudových teorií a praxe s neurotickými pacienty



SOUČASNÁ PSYCHOLOGIE

B. Individuální – ALFRED ADLER

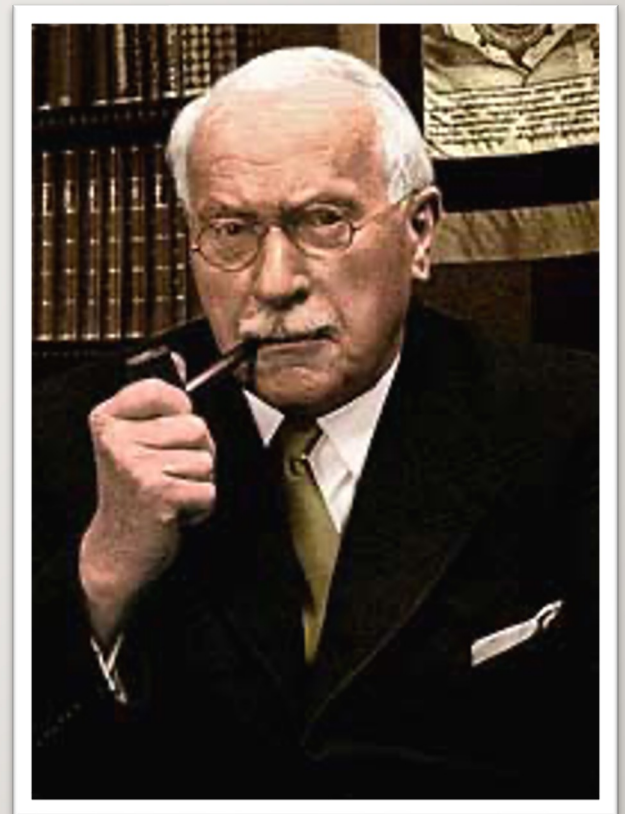
- komplex méněcennosti



SOUČASNÁ PSYCHOLOGIE

C. Analytická – CARL GUSTAV JUNG

- archetypy = kolektivní nevědomí
- vytvořil teorii o kolektivním nevědomí lidstva, jež je souborem tzv. archetypů (archetypy - předobrazy jsou chápány jako univerzální symboly a podklady, ze kterých se vytvořila naše kultura)
- odklon od Freudovy teorie pudů a materialismu

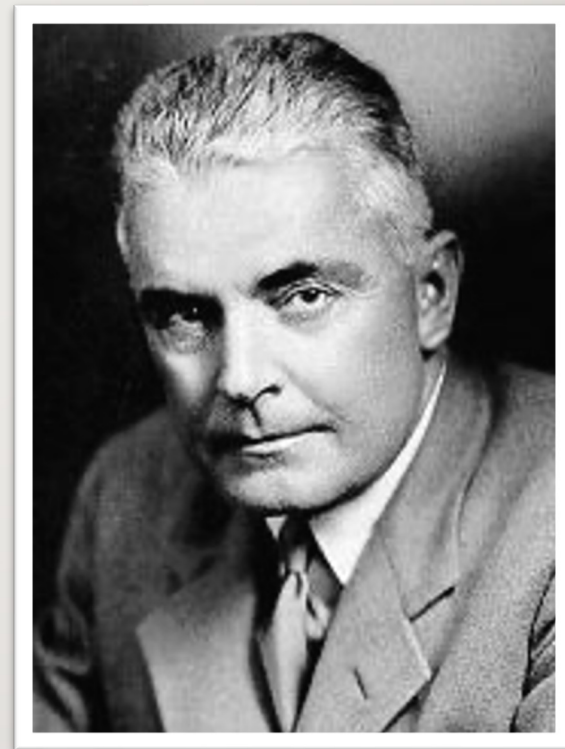


SOUČASNÁ PSYCHOLOGIE

• 3. BEHAVIORISMUS – JOHN WATSON

- - 20. léta 20. století, USA
- - chování
- - inspirace I. P. Pavlovem

- psychologie je chápána jako věda o chování
- snaha opustit zkoumání subjektivních pocitů a zaměřit se zkoumání chování člověka
- chování člověka je chápáno jako reakce na podněty
- jeden z nejvýraznějších psychologických směrů
- behavioristé přeceňují roli výchovy, neuznávají vrozené psychické dispozice a zcela vyřazují z úvahy vnitřní duševní pochody jako vědou nezkoumatelné

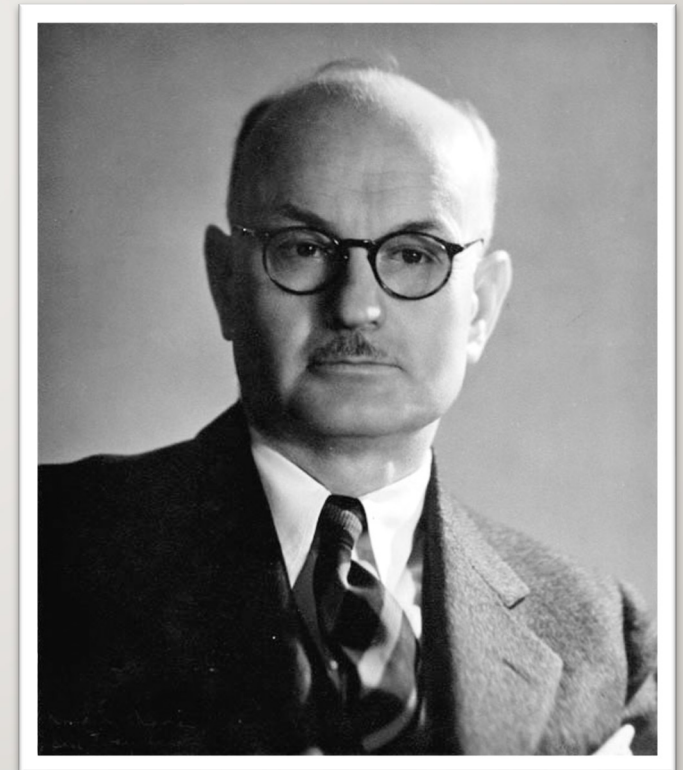


SOUČASNÁ PSYCHOLOGIE

- 4. NEOBEHAVIORISMUS – EDWARD TOLMAN

- kognitivní mapy

- radikální behaviorismus, obnovení Watsonova učení, silná především v USA
- patří k dnešním proudům psychologie
- na základě analýzy vztahů mezi podněty z okolí a chováním organismu vznikají určité pochody uvnitř jedince, které tyto podněty zprostředkovávají



SOUČASNÁ PSYCHOLOGIE

- 5. TVAROVÁ = CELOSTNÍ PSYCHOLOGIE =
GESTALTISMUS - WOLFGANG KÖHLER

- psychické procesy vnímají jako celek

- teorie gestaltismu: psychologické jevy vystupují jako celek
- strukturu a vlastnosti těchto celků nelze odvodit z jednotlivých částí
- nelze oddělit biologické / psychologické / sociální jevy a procesy



SOUČASNÁ PSYCHOLOGIE

- 6. KOGNITIVNÍ PSYCHOLOGIE – GEORGE KELLY

- - vnitřní obrazy vnějšího světa
 - patří k dnešním proudům psychologie
 - za rozhodující jsou považovány poznávací procesy, kterými se vytváří vnitřní obrazy (modely) vnějšího světa
 - skrze modely je člověk schopen sebereflexe a vytváření své hodnotové orientace



SOUČASNÁ PSYCHOLOGIE

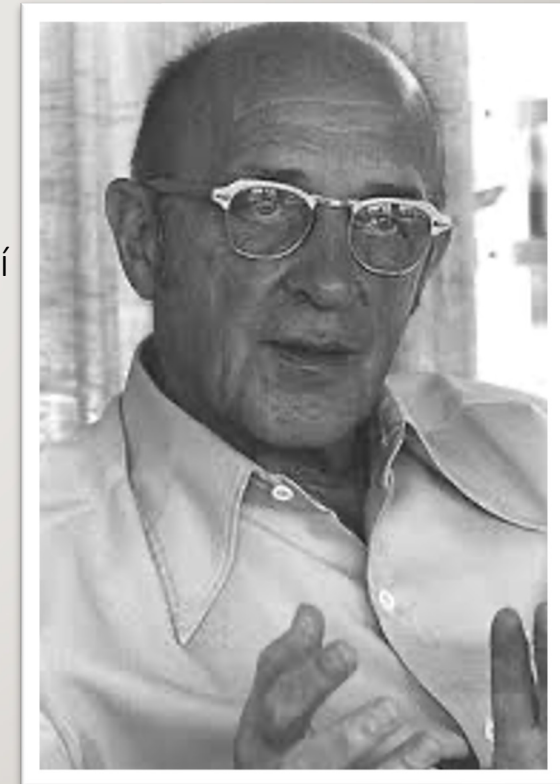
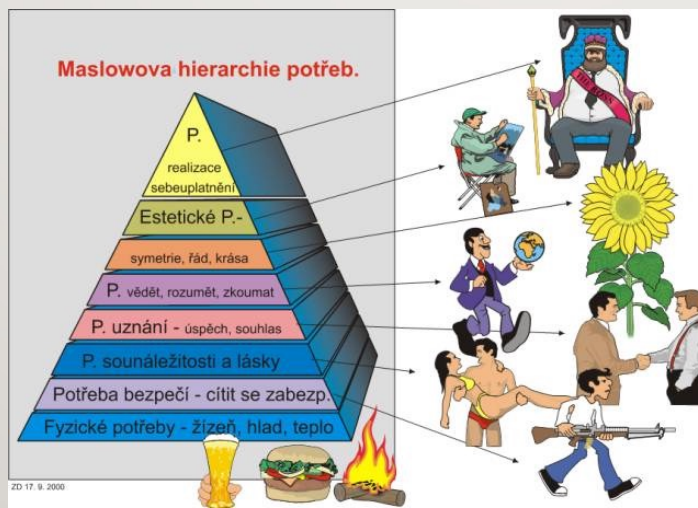
- 7. HUMANISTICKÁ PSYCHOLOGIE –

CARL ROGERS

- 50. léta 20. století v USA

- sebevnímání

- oproti behaviorismu - zdůrazňování tvořivosti
- oproti psychoanalýze - zdůrazňování vědomí a sebeuvědomování

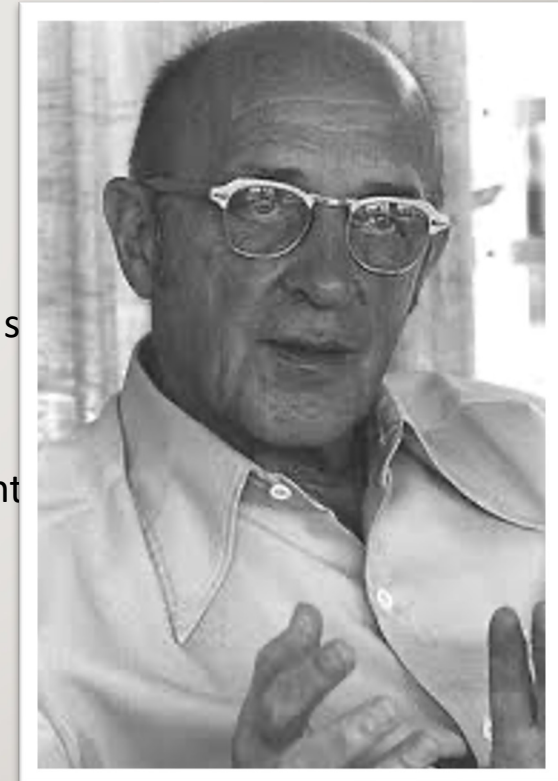


SOUČASNÁ PSYCHOLOGIE

- 7. HUMANISTICKÁ PSYCHOLOGIE –

CARL ROGERS

- patří k dnešním proudům psychologie
- vznikla v USA
- směr v rozporu s hlubinnou analýzou
- věnuje se tomu, jak člověk vnímá sám sebe, jak prožívá, co s (sebevyjádření, pravá identita)
- potřeba zlidštvovat okolí člověka za účelem projevení ident



SOUČASNÁ PSYCHOLOGIE

- 8. TRANSPERSONÁLNÍ PSYCHOLOGIE – STANISLAV GROF
 - - 60. léta 20. století v USA
 - - mimořádné stavy vědomí
- Američan českého původu
 - patří k dnešním proudům psychologie
 - zabývá se mimořádnými změnami stavy vědomí vznikajícími meditací, požitím psychotropních látek, mystickými praktikami a rituály
 - terapie byla nejprve zakládána na experimentech s LSD, po jeho zákazu bylo nahrazeno technikou holotropního dýchání

