

Základy psychologie

Pavla Kremserová

Obsah přednášky

- Co je to psychologie?
- normalita x patologie
- historie psychologie
- psychologické obory

The image features a central blue speech bubble with a white question in Czech: "Co je to psychologie?". The speech bubble is positioned in the center of the frame. The background is white and decorated with several concentric circles of varying radii, some solid and some dashed, creating a subtle pattern. The text is centered within the blue bubble and is rendered in a clean, white, sans-serif font.

Co je to psychologie?

Co je to psychologie?

- z řečtiny: „psyché“ (duše, původně dech) a „logos“ (věda, původně slovo) tedy věda od duši
- psychologie je chápána jako věda o „duši“ (Aristoteles), o „vědomí“ (W. Wundt), o „mysli“ (E. B. Titchener), o „chování“ (J. B. Watson) apod.
- PSYCHOLOGIE JE VĚDA O PROŽÍVÁNÍ A CHOVÁNÍ JEDINCE
- Cíl: Popsat, vysvětlit a předvídat



Co si myslíte, že je
normální a co nenormální?

Co je normální?

„Tolerance není lhostejnost, ale moudrá víra, že i ten druhý může mít pravdu.“

(Jiří Menzel)



Kilt je výhradně mužská součást skotského národního kroje (ženy, až na výjimky, kilt nenosí) v podobě mužské zavinovací skládané sukniče s barevným kárem, ozdobnými třásněmi a ozdobnou broží.

Po pár návštěvách jsem zcela šokovaná jednou odporou českou vlastností, a to přezouváním. Když přijdete k někomu na návštěvu, tak vás nutí se vyzout často už před dveřmi z bot a tlapat všude v ponožkách nebo vám vnutí nějaké „rozkošnoučké“ bačkůrečky. Co to probůh je? Přijde mi pěkně nechutné lézt do cizích bačkor plných cizích plisní. Nehledě na to, že je trapné, když jsou vám nohy citit, protože po delší době v botách prostě jsou, s tím nic nenaděláte. Nebo Češi zbožňují oděr cizích nohou?

(Američanka)



Tak si představte, co mi napsala kamarádka. Je na stáži v Japonsku a prý tam mají teď nepříznivé počasí. Každý chrchlá, smrká. Seděla u stolu s Japoncem v restauraci a on místo, aby se vysmrkal, tak mu celou dobu tekla obrovská, zelená... Fúj, to je nechutné.



Když ale sledujeme očistu v této řece včetně čištění zubů, poněkud nás, Evropany, zamrazí. Do indické řeky Gangy samozřejmě vytékají splašky z přilehlých domů, plavou zde zbytky ožehklých těl, koupou se tu vodní buvoli, pere se zde prádlo...

Kdežto Švédí jako by se za alkohol styděli. Teda ti slušní. Některým je špatná reputace úplně volná, neberou si žádné servítky a klidně se opíjejí na veřejnosti. To slušníci ne, ti jako by chtěli celý ten svůj vztah k alkoholu ututlat, dá-li se to tak nazvat. Všechno je to zahaleno jakousi rouškou spikleneckví, pocitem něčeho zakázaného.

Ve většině islámských zemí je povoleno mnohoženství, přesněji čtyři manželky a neomezený počet souložnic. Podmínkou však je, že muž je musí uživit, neboť ženy v tradičních islámských zemích nechodí do zaměstnání.







Normalita x patologie

Normalita x abnormalita

- co je ještě normální a co už je odchylkou?
- Závisí na teoretickém přístupu (psychoanalýza x humanistická psychologie) a na způsobu měření.
- Hranice mezi normalitou a abnormální variantou psychické vlastnosti je pohyblivá, jde o kontinuum, v jehož rozsahu se můžeme nacházet, jen krajní póly jsou zřejmé.
- Závisí na čase, vývoji, sociokulturním kontextu...(projevy chování ve třídě x prospěch)



Historie psychologie

první zmínky o péči o duši

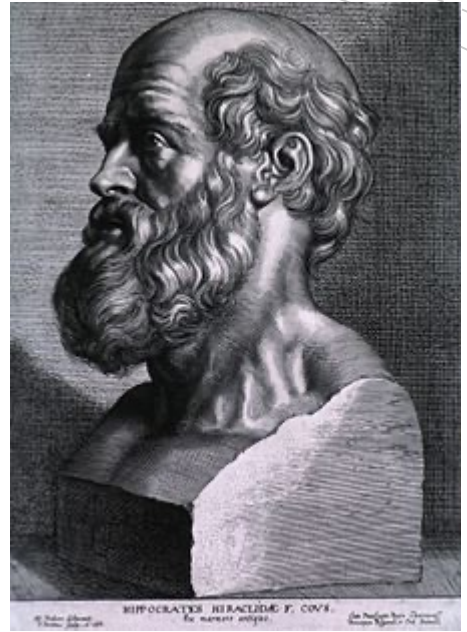
- lékař-ranhojič-šaman: prostředník mezi nemocným a přírodními i nadpřirozenými silami
- fungovalo magické myšlení – posedlost zlými duchy
- EGYPT (15 st. př. n. l.)
- Ebersův papyrus – modlitby a zařikávání zlých duchů
- „chrámové léčení“ – hypnotické postupy, léčba spánkem, davová sugesce
- INDIE (7 st. př. n. l.)
- „mozek je sídlem duše“

první zmínky o péči o duši

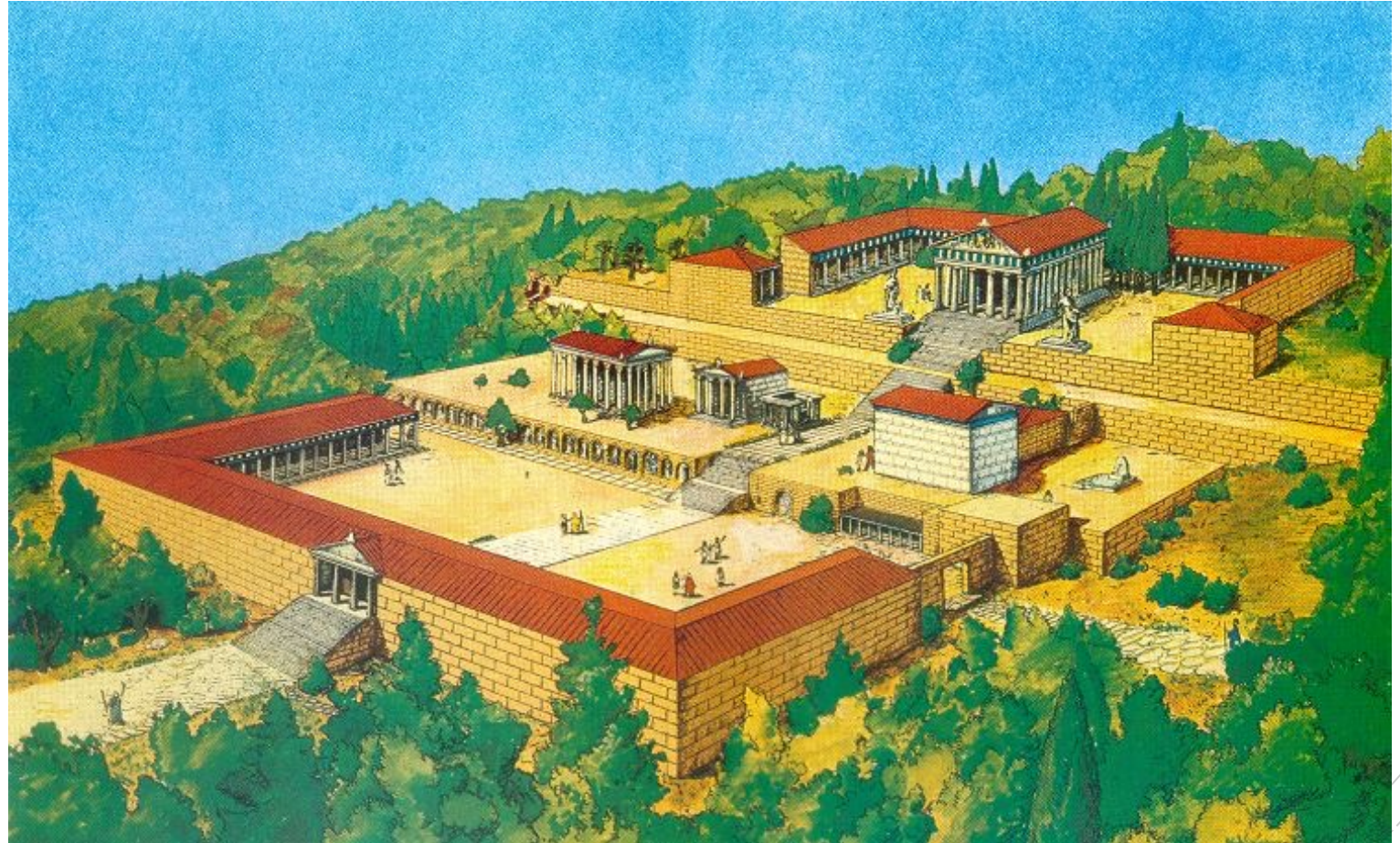
- ANTIKA (1000 let př. n. l.)
- léčba nemocí v pravomoci boha Asklepia → asklepiony
 - lékařská zařízení lázeňského typu
 - posilující procedury a směs psychoterapeutické a duchovní péče
- pojem psychoterapie pochází od Platóna

Hippokratés

- 460 př. n. l. – 377 př. n. l.
- „otec medicíny“
- Hippokratova přísaha
- působil na ostrově Kos v Řecku, lékařská škola
- vnitřní nemoci jako důsledek nerovnovázném rozmístění základních lidských šťáv: krev, hlen, žluč a černá žluč
- každá šťáva se u člověka projevuje jinak
- léčil celého člověka ne jen nemoc
- navázal na něj Galenos



asklepion, kos,
řecko





Galenos

- 126 n. l. – 200/216 n. l.
- formulace typologie temperamentů



CLAUDE GALIEN

temperament –
typologie

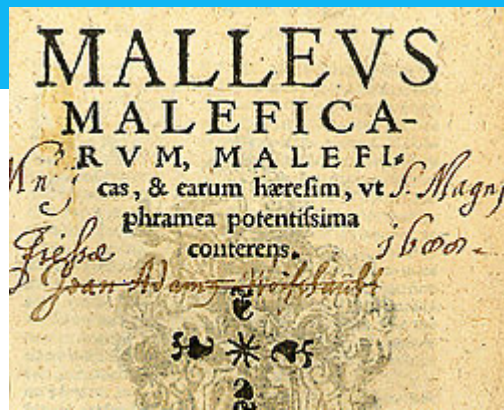


středověk

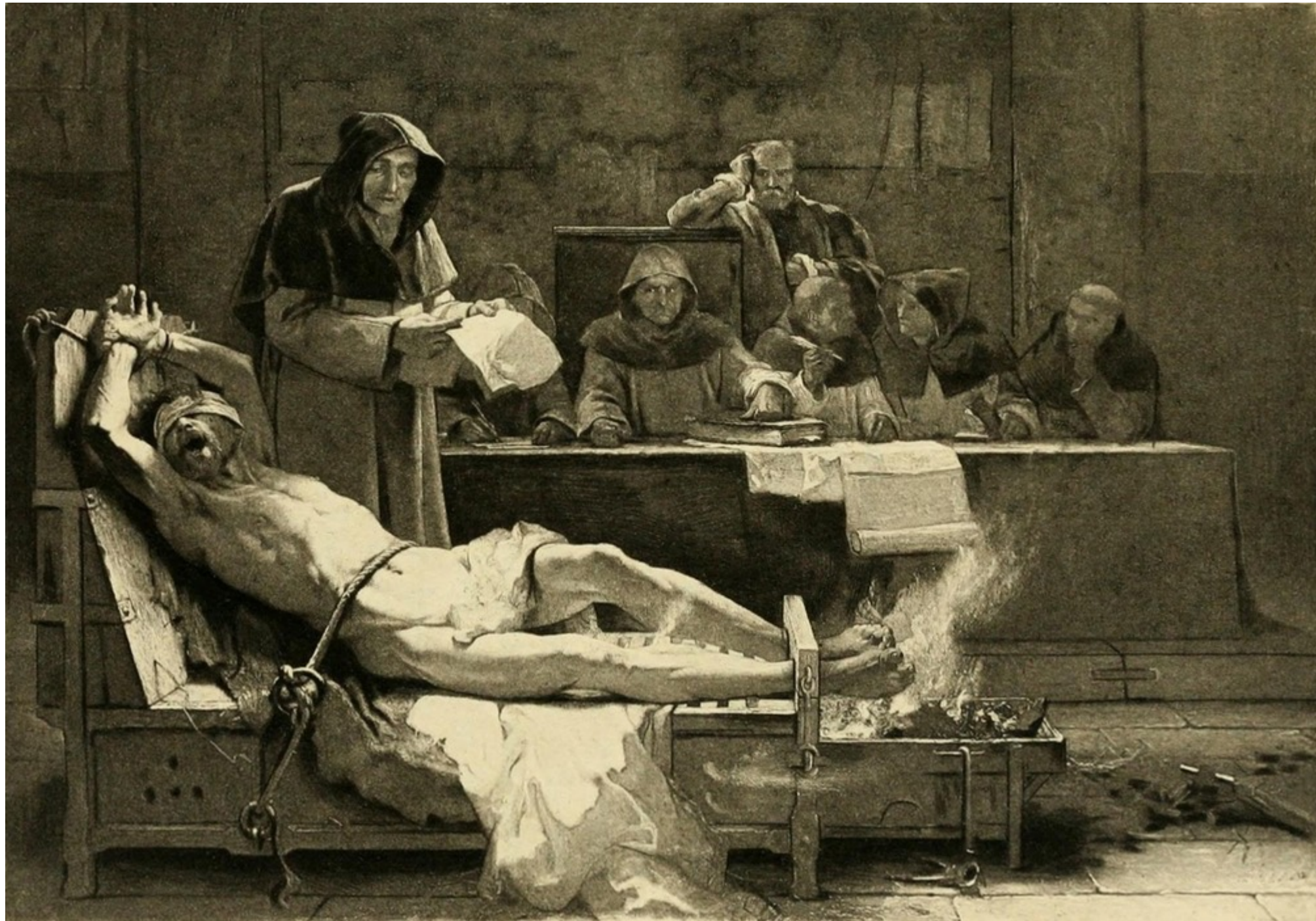
- medicína se rozvíjela dále (a navazovala na antiku) v arabském světě – empirická diagnostika léčby
 - slavní medici: Avicenna, Averroes → navazovali na Hippokrata a Galena
- v Evropě přešla medicína do rukou církve
- „doba temna“ – duševní nemoci opět démonizovány
 - existovaly lékařské školy, ale péče o duševně nemocné byla kombinace předsudku a pověry s pozůstatky římského lékařství
 - u duševně nemocných bylo riziko, že nemoc bude vykládána jako hřích nebo posedlost
 - poruchy chování a konflikt s normami okolí se zobecňovalo jako posedlost ďáblem
 - dílo: Malleus maleficarum (Kladivo na čarodějnice)



Malleus maleficarum



- r. 1487
- autoři: dominikánští mniši
- stala se příručkou pro diagnostiku a léčbu spolčení s ďáblem
- <https://www.youtube.com/watch?v=LkVo2rhUKg4> (1:09:34 – 1:14:40)
- hon na čarodějnice v Evropě vrcholil v 16. století
- postupně lékaři hájili individuální přístup k duševně nemocným
- X
- belgický Gheel, od 13. století
- útulek kombinoval komunitní péči a dlouhodobý noční stacionář



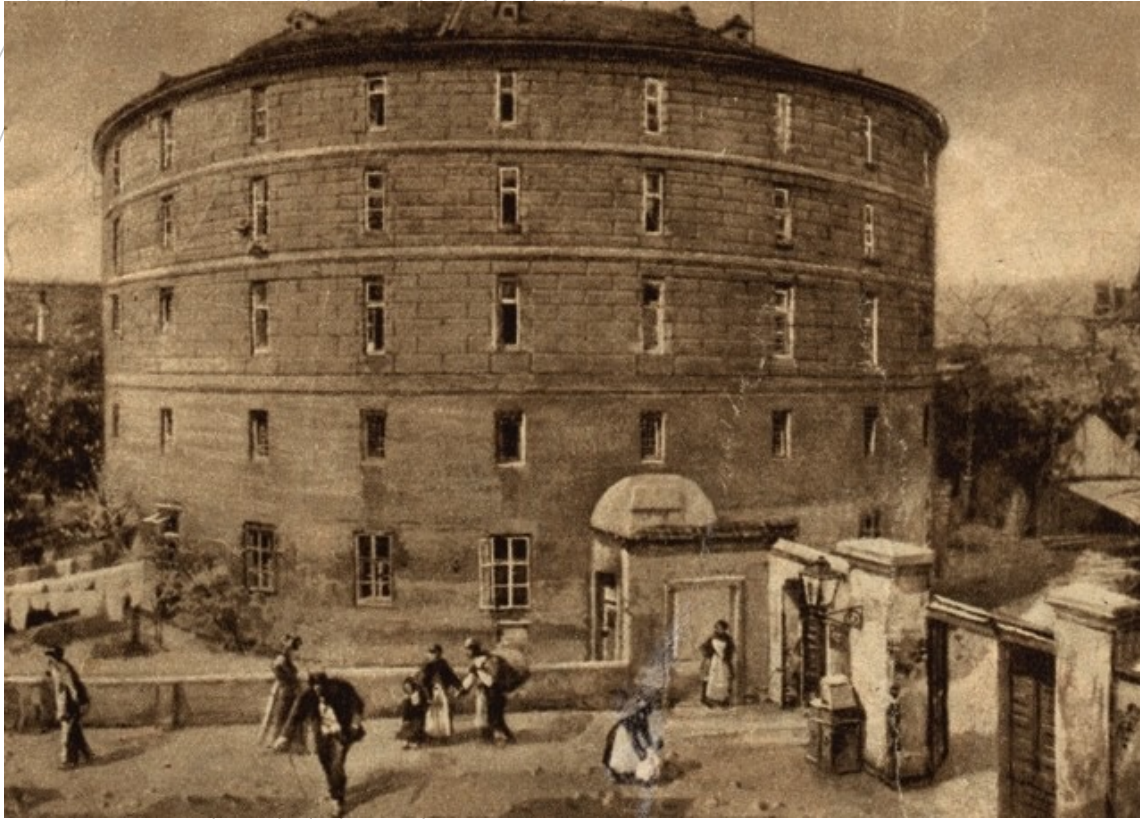


- - velmi záleželo na sociálním zázemí a movitosti pacienta!
 - umísťování do špitálů spolu s žebráky, tuláky a zlodějčky – „čištění ulic“
 - zajištění dohledu a přežití
 - kruté zacházení od dozorců
 - veřejně vystavování za peníze
 - umísťování na tzv. lodě bláznů (Narrenshiff), pluli po německých a vlámských zemích nebo věží bláznů (Narrenturm)
 - „Bedlam“ – Bethlem Royal Hospital v Londýně
 - povolené návštěvy komukoli, kdo se chtěl podívat na „blázny“
 - omezování, pouta, klystýry, diety, pouštění žilou, rtuťové preparáty, pálení vlasové části lebky horkými železnými tyčemi





narrenturm - Vídeň



Bedlam

- https://www.youtube.com/watch?v=ZGPtsx_mNWY
- https://www.youtube.com/watch?v=Uc_tfPWAq-8

- History of the madhouse
- <https://www.youtube.com/watch?v=oswUssXzFIY>

odpůrci démonologie

- Paracelsus (1493-1541)
 - nemoc je důsledkem změny chemické skladby lidského organismu
- Johan Weyer (1515-1588)
 - otec psychiatrie, první psychiatr, bojoval proti démonologii
- Felix Platter (1536 – 1614)
 - tvůrce systematické klasifikace duševních chorob
 - „vrátil psychiatrii zpět do rukou lékařů“ – vznik duševních poruch vidí v onemocnění mozku
- Erasmus Rotterdamský – Chvála bláznovství
- René Descartés

psychiatrie na přelomu 18. a 19. století

- revoluce v psychiatrii během Francouzské revoluce
- vliv osvícenství
- lékař Philipp Pinel, vedoucí nemocnice Salpêtrière (1795)
- „násilí a neklid nemocných způsobují omezení, pouta a nesvoboda“
- „zbavil duševně nemocné pout“
- „žádná omezení“ – heslo institucí, založeno na léčbě mravní výchovou, pěstování volných a morálních vlastností
- další významný lékař, Pinelův žák Jean E. Esquirol
- v 19. století vznik ústavů po celé Evropě - nedokázaly vrátit nemocné do společnosti, poskytovaly aspoň útočiště nemocným a „ochranu“ společnosti



Stairway to light (1945)

- <https://www.youtube.com/watch?v=-9SK2MNWnBs>

Vznik psychologie

- původně součást filosofie
- polovina 19. století, Wilhelm Wundt

Psychologické obory

- 1) základní psychologické vědy
- 2) speciální psychologické disciplíny
- 3) aplikované (užité) psychologické disciplíny

Základní (teoretické) psychologické vědy

- - podávají základní popis a vysvětlení psychologických jevů, jejich třídění a vzájemné vztahy
- 1. Obecná psychologie
- 2. Sociální psychologie
- 3. Ontogenetická (vývojová) psychologie
- 4. Psychologie osobnosti
- 5. Psychopatologie
- 6. Psychologická metodologie
- 7. Dějiny psychologie

Aplikované (užité) psychologické disciplíny

- zkoumají psychické jevy, které se projevují v souvislosti s určitou praxí
- 1. Pedagogická psychologie
- 2. Poradenská psychologie
- 3. Forenzní psychologie
- 4. Psychologie práce
- 5. Klinická psychologie
- 6. Inženýrská psychologie

Speciální psychologické disciplíny

- 1. Psychometrie
- 2. Biopsychologie
- 3. Farmakopsychologie
- 4. Psycholingvistika
- 5. Zoopsychologie