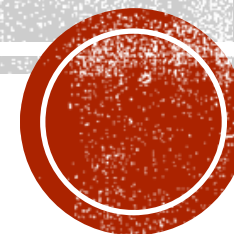


RIZIKO PORUCHY FERTILITY U DOSPÍVAJÍCÍCH S ONKOLOGICKÝM ONEMOCNĚNÍM

Kateřina Křístková 511565, Alžběta Rybničková 494547





<p>TÝM AMBULANCE</p> <p>Lékaři: MUDr. Tomáš Kopecký MUDr. Věra Rajčínová, CSc. PhM. Miroslava Hrdáňková, CSc.</p> <p>Základní sestry: MgA. Marie Holáková</p> <p>Specialistické sestry: MgA. Lucie Trávníčková</p> <p><small>* Další specializace lze poskytnout příležitostně</small></p>	<p>JAK SE DO AMBULANCE OBJEDNAT?</p> <p>PO - ÚT: 8 - 18 hod. ú. z týdně pracuje</p> <p>Numery: Marie Holáková (zastup.) +420 542 223 494 mhol@fnbrno.cz</p> <p><small>Nepracujeme na svátek sv. Václava a sv. Jiří. Pracujeme v sobotu a nedělní dny. Pracujeme i při návštěvě a prohlídce při časté denní péči. Pracujeme s dokumentací a pracujeme s lékařem onkologem.</small></p>	<p>KDE AMBULANCI NAJDEŠ?</p> <p>Radnice ČS – 5. patro</p> <p><small>Funkční nemocnice p.o. Ašky a Štěrky, Radnice ČS.</small></p> <p>KOJU JE AMBULANCE URČENA?</p> <p><small>Pracujeme s pacienty 20 let, kteří se léčebně nebo preventivně léčí 22 let úvěku a ambulantně s pacienty nad 65 let.</small></p>
--	--	--



Problemy rakoviny následně patří k častějším onemocněním žen. Každý rok v ČR zemře na rakovinu 12 000 lidí. Každý rok se v ČR objeví 120 000 nových případů rakoviny. Každý rok se v ČR objeví 120 000 nových případů rakoviny. Každý rok se v ČR objeví 120 000 nových případů rakoviny.

Projevy rakoviny následně patří k častějším onemocněním žen. Každý rok v ČR zemře na rakovinu 12 000 lidí. Každý rok se v ČR objeví 120 000 nových případů rakoviny. Každý rok se v ČR objeví 120 000 nových případů rakoviny.

www.onkologickepedice.cz



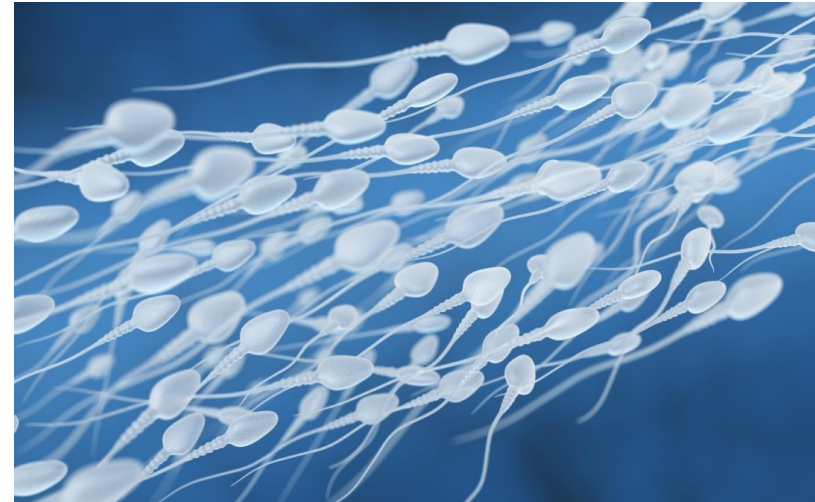
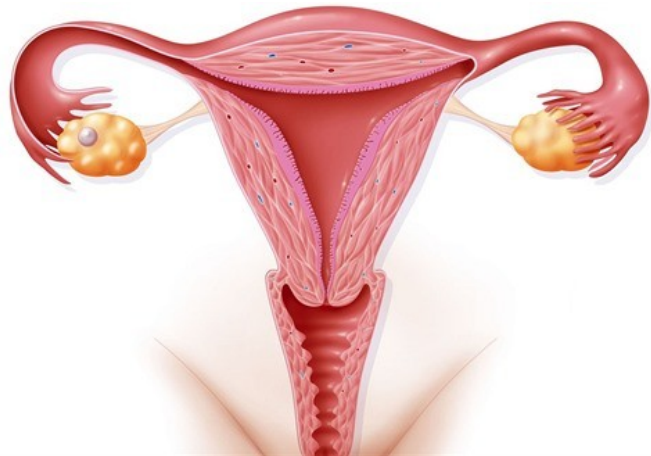
BROŽURA DÍVKA/CHLAPEČ

- Hanka jednou bude chtít mít děti – brožura určená pro dívky
- Kuba jednou bude chtít mít děti – brožura určená pro chlapce



OBECNĚ

- Co znamená být **plodná, plodný**?
- Jak na plodnost působí chemoterapie a radioterapie?



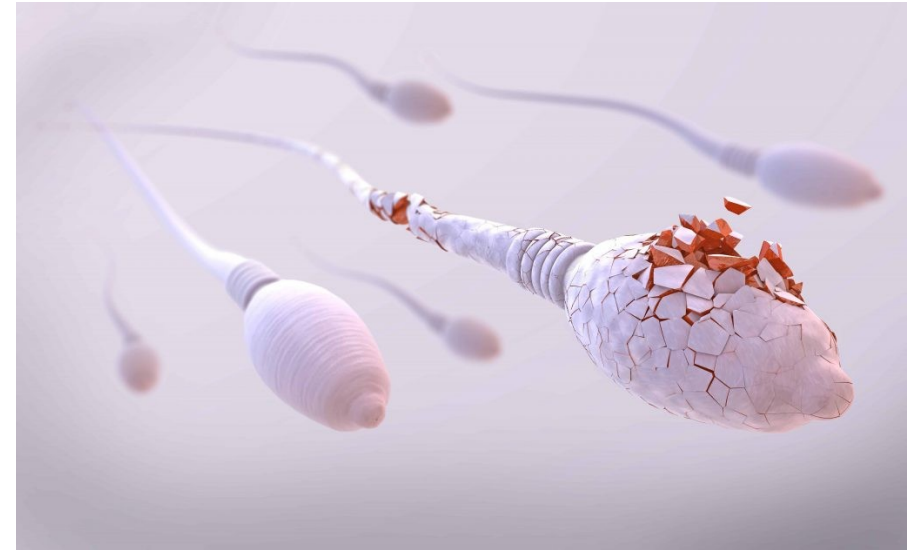
CHLAPEC

- **Co zvyšuje poruchy plodnosti?**

- ozařování pánve a varlat,

- celotělové ozáření,

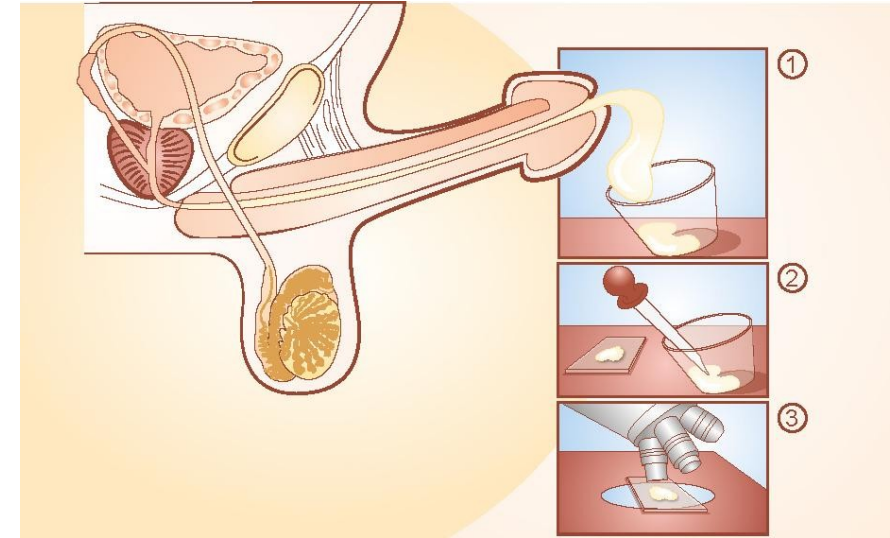
- při určitých dávkách mohou být škodlivé i léky (cytostatika) –
užívané při léčbě dětských nádorových onemocnění



CHLAPEC

▪ **Vyšetření plodnosti**

- Hormonální testy
- Pohlavní znaky (růst pubického ochlupení a velikost varlat)
- Anamnéza – zdravotní historie
- Lékařské vyšetření
- Hormonální testy – měření hladiny hormonu LH, FSH, testosteronu a inhibinu B v krvi
- Analýza spermatu



CHLAPEC

Co se dá pro zachování plodnosti udělat před protinádorovou léčbou a po léčbě?

- Odebrání tkáně z varlete
- Zamrazení spermatu



DÍVKA

- **Co zvyšuje poruchy plodnosti?** (u onkologických diagnóz)

Ozařování pánve, mozku, celotělové ozařování

Některé druhy chemoterapeutik (cytostatik)

Transplantace kostní dřeně



DÍVKA

- **Vyšetření plodnosti**

Pohlavní znaky – pubické ochlupení, růst prsou

Menstruace - pravidelná

Hormonální testy

Ultrazvuk



DÍVKA

- **Co se dá pro zachování plodnosti udělat před protinádorovou léčbou a po léčbě?**

Uchování vajíček (hormony) – ovariální punkce

Autotransplantace vajíček a tkáně

(i s nezralými vajíčky – experimentální přístup)

Přemístění vaječníků



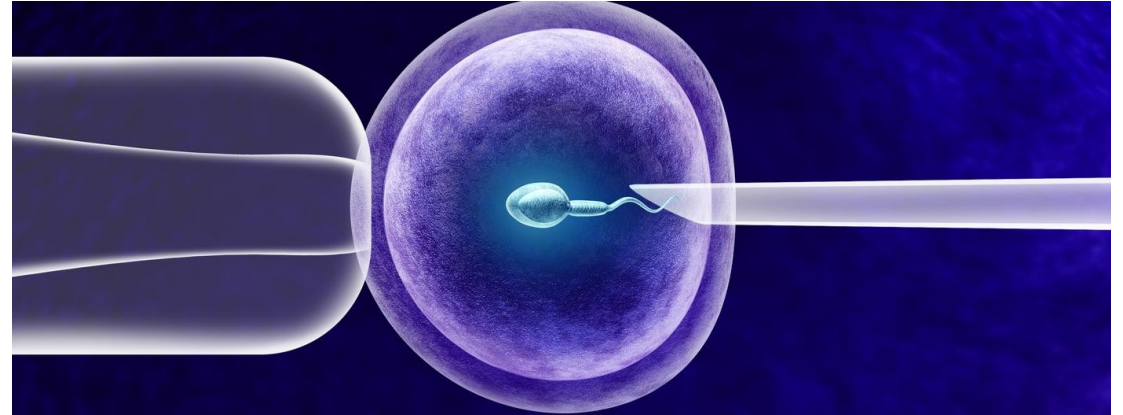
DÍVKA

- **Druhy umělého oplodnění**

Inseminace

IVF

Intracytoplazmatická injekce spermie



DÍVKA

- **Vysoké riziko:**

Celotělové ozařování, transplantace kostní dřeně, Hodgkinův lymfom vysokého rizika

Střední riziko:

Akutní myeloidní leukémie, Osteosarkom, Neuroblastom

Nízké riziko:

Akutní lymfoblastická leukémie, Mozkové nádory: pouze operace



DĚKUJEME ZA POZORNOST

