

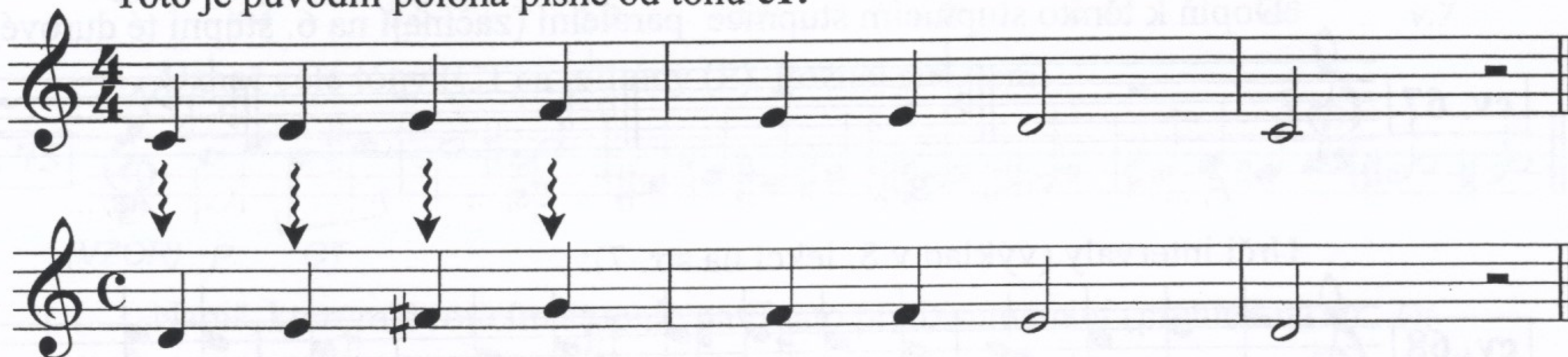
27. hodina - Transpozice

17

Zazpívejte pozdrav podle 1. hodiny, ale v Es dur:

Transpozice je přenesení o určitý interval nahoru nebo dolů. Píseň, která je v C dur, budeme transponovat o velkou sekundu nahoru, tedy do D dur. Každý tón musíme posunout o velkou sekundu směrem nahoru. U některých tónů nám přibude křížek, abychom dodrželi interval posunutí o velkou sekundu.

Toto je původní poloha písně od tónu c1:

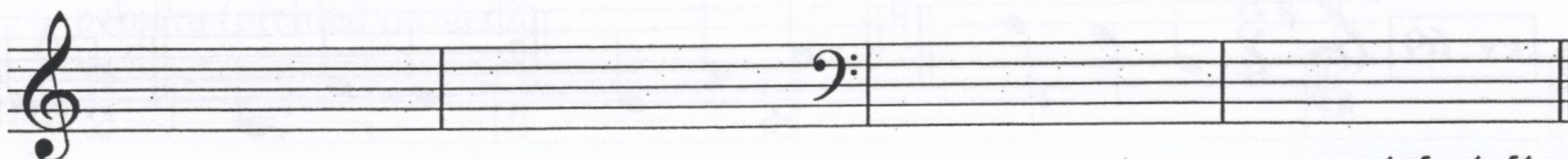


cv. 63

Pod ní je transponovaná píseň o velkou sekundu nahoru, ve které chybí jeden křížek, doplň tento křížek.

Napiš čtvrt'ové noty a dej pozor na změnu klíče a na odrážky (přehled na str. 2):

cv. 64



fis cis1 gis1 dis2

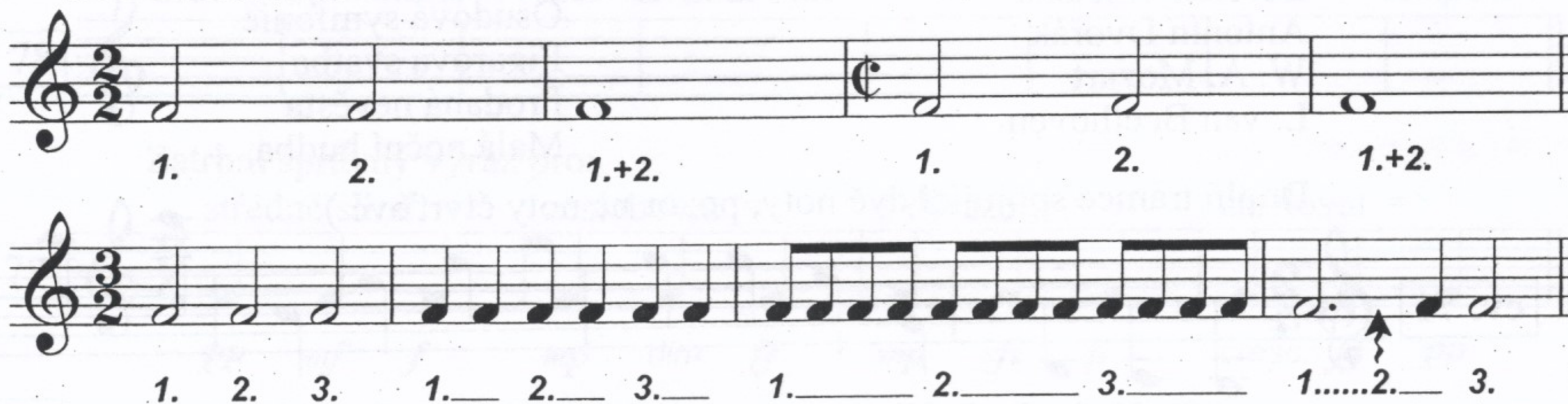
ais2 eis2 his2 h2

Bé Es As des

ges ces1 fes1 f1

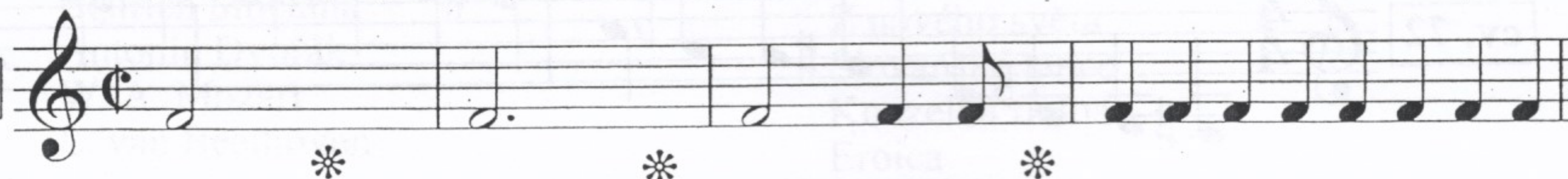
28. hodina - Půlové takty

Takt dvoupůlový počítáme na dvě doby půlové. Podobný je **takt alla breve** (C).
Takt třípůlový počítáme na tři doby půlové.



Doplň pomlky správné délky nad hvězdičky a do posledního taktu trámce:

cv. 65



Pojmenuj tyto dvojice stupnic a do závorky procvič předznamenaní (přehled na str. 2):

cv. 66

