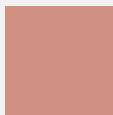




Poruchy chování u dětí předškolního věku

MGR. PETRA
RYŠKOVÁ

ETOPEDIE



Zabývá se výchovou, vzděláváním, reedukací jedinců s poruchou chování a emocí



Jedná se o jeden z sedmi oborů speciální pedagogiky.



Multidisciplinární obor (úzce spolupracuje s medicínou, pedagogikou, psychologií, sociologií, právem.



Reflektuje hodnotové a normativní postoje společnosti.



DEFINICE PCHE

- I. Pojem porucha emocí a chování je výrazem pro postižení, kdy se chování a emocionální reakce dítěte liší od odpovídajících věkových, kulturních nebo etnických norem a mají nepříznivý vliv na školní výkon včetně jeho akademických, sociálních, předprofesních a osobnostních dovedností.
- **Současně toto postižení:**
 - A) něco více než přechodná, více méně předvídatelná reakce na stresující události z jeho prostředí,
 - B) vyskytuje se současně nejméně ve dvou různých prostředí, z nich alespoň jedno je školou,
 - C) Přetrvává i přes individuální intervenci v rámci vzdělávacího programu (pokud se tým odborníků ve svém posudku neshodne na základě historie daného jedince, že intervence nebude účinná)
- II. Tato kategorie může zahrnovat děti a mladistvé se schizofrenií, emocionálními poruchami, úzkostnými poruchami nebo jinými trvalými poruchami chování a jeho ovládání, jestliže mají celkový nebo částečný nepříznivý vliv na školní výkon.

ČÁST I.

Pojem porucha emocí a chování je výrazem pro **postižení**, kdy se **chování a emocionální reakce dítěte** liší od odpovídajících **věkových, kulturních nebo etnických norem** a mají nepříznivý vliv na **školní výkon** včetně jeho akademických, sociálních, předprofesních a osobnostních dovedností.

- Chování a emociální reakce
- Neodpovídá **Věku**
Kulturní normě
Etnické normě
- Má negativní vliv na školní výkon
Akademických dovedností
Sociálních dovedností
Předprofesních dovedností
Osobnostních dovedností

Podmínky

- A) něco více než **přechodná**, více méně **předvídatelná reakce** na **stresující** události z jeho prostředí,
- B) vyskytuje se současně nejméně ve **dvou** různých prostředí, z nich alespoň jedno je **školou**,
- C) Přetrvává i přes **individuální intervenci v rámci vzdělávacího programu** (pokud s tím odborníků ve svém posudku neshodne na základě historie daného jedince, že intervence nebude účinná)

- Trvá déle než 3 - 6 měsíců
- Není to reakce na změny v okolí
- Objevuje se ve škole a ještě někde jinde
- Přetrvává i přes péči odborníků

Dodatek

- II. Tato kategorie může zahrnovat děti a mladistvé se schizofrenií, emocionálními poruchami, úzkostnými poruchami nebo jinými trvalými poruchami chování a jeho ovládní, jestliže mají celkový nebo částečný nepříznivý vliv na školní výkon.

DIAGNOZY

- PCHE může diagnostikovat pouze lékař (psychiatr)
- V rámci MKN-10:
 - **F-90-F98 Poruchy chování a emocí s obvyklým nástupem v dětství a dospívání**
 - F90 Hyperkinetické poruchy (ADHD, ADD)
 - F91 Poruchy chování (agresivní, asociálním nebo opoziční vzdorovité chování)
 - F93 Emoční poruchy s nástupem specifickým pro dětství (výrazně zhoršené vývojové stádia)
 - F94 Elektivní mutismus
 - F98 Jiné poruchy chování a emocí s obvyklým nástupem v dětství a dospívání (enkopréza, enuréza, pika, stereotypní pohykové poruchy atd.)

CÍLOVÉ SKUPINY ETOPEDIE



A hand-drawn illustration on a dark grey background. At the top left, there is a simple drawing of a car with two wheels and a steering wheel. A curved arrow points downwards and to the right from the car, following the curve of a road that slopes downwards. The text 'Cesta dětí v riziku k poruchám chování' is written in white, cursive font across the middle of the road.

Cesta dětí v riziku k poruchám chování

- Jedná se většinou o **získanou poruchu**.
- Nejčastěji vzniká na podkladě různých **rizikových faktorů**.
- **Mívá dlouhodobý sestupný charakter**.
 - Problémy v chování nevzniknou přes noc.
 - Prvně se objevují drobnější potíže, které přerůstají.

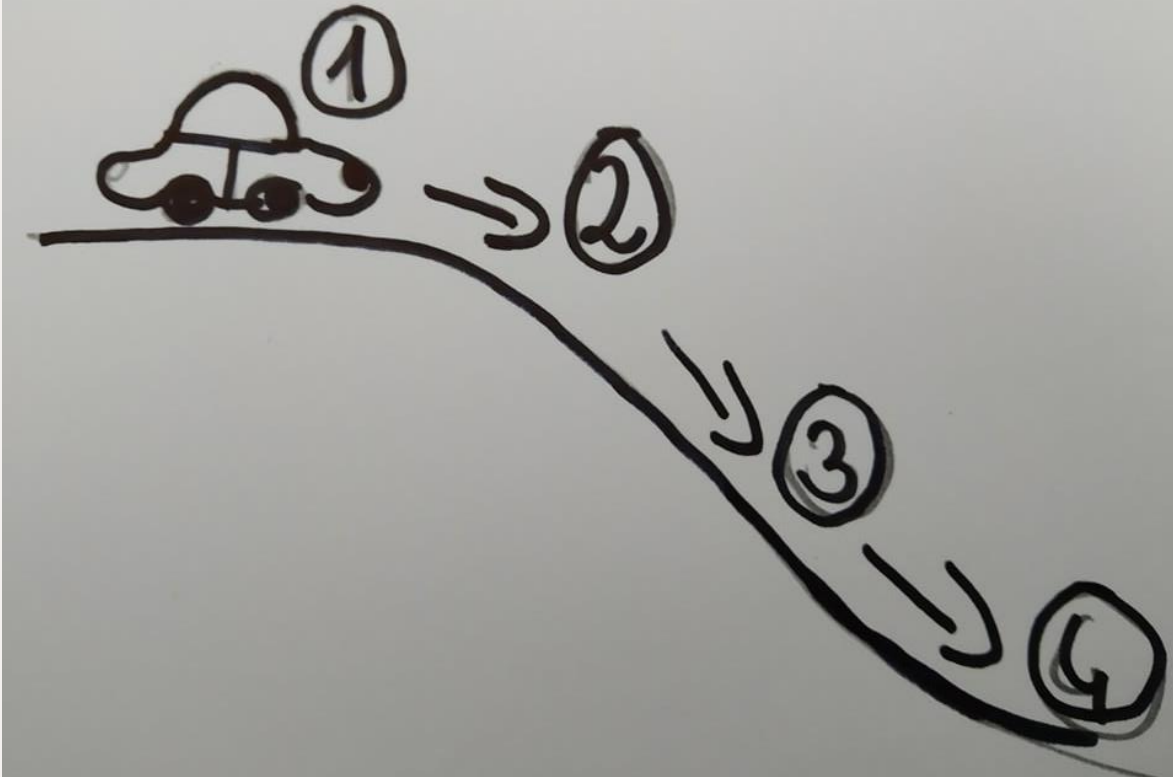
Cílové skupiny etopedie

1. Intaktní děti

2. Dítě v riziku

3. Dítě s problémy v chování

4. Dítě s poruchami v chování



Jak přibližně vypadají jednotlivé stupně PCHE

Stupeň PCHE	Chování - typické projevy
Intaktní děti	Chování jedince reaguje na problémy denního života, vývoje a získávání životních zkušeností.
Dítě v riziku rozvoje problémů v chování	Chování, jímž jedince reaguje na krizové životní situace.
Dítě s problémy v chování	Chování, kterým jedinec vymyká očekávání. Problematicky se přizpůsobuje změnám podmínek.
Dítě s poruchou chování a emocí	Zafixované a opakované nevhodné chování.
Dítě s poruchou chování a emocí	Zafixované a opakované s tak výraznými symptomy, které vyžadují segregaci a intenzivní intervenci a rehabilitaci.

CHARAKTERISTIKA PCHE DLE BOWERA



Neschopnost učit se.



Neschopnost navazovat uspokojivé sociální vztahy s vrstevníky a učiteli.



Nepřiměřené chování a emotivní reakce v běžných podmínkách.



Celkový výrazný pocit neštěstí a deprese.



Tendence vyvolávat somatické symptomy jako je bolest, strach a to ve spojení se školními problémy.



Potřeby dítěte

- **Vztahy:** potřeba rozumět vztahům k blízkým osobám, potřeba stabilních a bezpečných vazeb, vrstevnických vztahů, pozitivní vztah k sobě.
- **Bezpečí:** Potřeba bezpečného prostředí, životní stabilita, srozumitelnost okolního světa.
- **Zdraví:** Celkového duševního a tělesné pohody, dobrá péče o zdravotní stav dítěte.
- **Učení se:** Rozvoj zvědavosti, sebepoznání, potřeba poznání a porozumění svého okolí.
- **Chování:** potřeba poznání hranic, norem, porozumění vlastnímu chování.
- Materiální zajištění.



Co mohu jako
učitel udělat,
aby se dítě
dostalo z jámy.

Jaké jsou hlavní potřeby dítěte v poruchách chování?

- **Aktivita** - probuzení vlastního zájmu o změnu/přizpůsobení.
- **Příležitost** - dostatek podnětů a stimulů ke změně.
- **Zázemí** - vztahy které umožní chybovat.
- **Pomoc s orientace v sobě samém**
 - Adekvátní zpětná vazba.
 - Orientace ve vlastních pocitech a okolí.
 - Schopnost komunikovat.



Aktivita a příležitost

- **Přirozená příležitost.**
- **Aktivita která přispívá skupině.**
- Poskytují hranice.
- Pomáhají v orientaci v čas a prostoru.
- Pomáhá poznat sám sebe.



ZKUSÍM
DOKÁŽU TO!

Aktivity a programy na poskytování zpětné vazby

- Můj autoportrét.
- Deníček na zpětnou vazbu.
- Řádek s nálepkami.

JÁ PÍSNÍČKU, ...

JÁ NA CO PŘÁVĚ MYSLÍM ...

NEJ HRAČKA:

NAROZENINY SLAVÍM V MĚSÍCI: _____

JE MI _____ LET

CHODÍM DO TŘÍDY: _____

OBLÍBENÝ ŠKOLNÍ PŘEDMĚT: _____

JMENUJI SE: _____

OBLÍBENÉ SPORŤY

BARVY:

ZÁLIBY, KROUŽKY:

OBLÍBENÝ NÁPOJ

NEJČADĚJI JÍM:

OBLÍBENÁ ZELENINA:

OBLÍBENÉ OVOCE:

OBLÍBENÁ POHÁDKA, ...

MOJI KAMARÁDI:

JÁ * **MOJE RODINA** * **RODOKMEN**

ZPĚTNÉ ZRCÁTKO JAK MI TO JDE VE ŠKOLE ?

Jméno

Třída

Datum

Předměty, aktivity, úkoly

Jak to vidím já?

Proč?

Jak to vidí tvoji rodiče?

Jak to vidí tvůj učitel/
tvá učitelka?

Cíl a vyhotovení

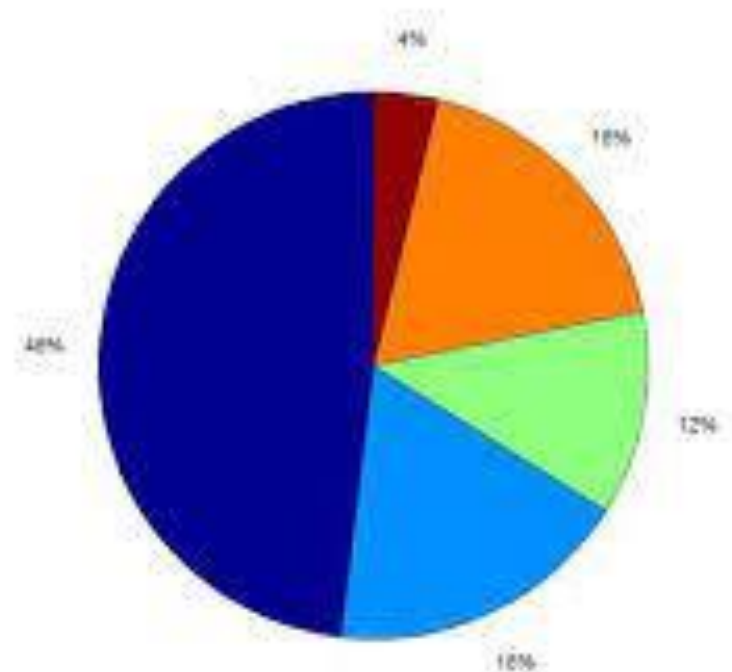
Orientace ve svých emocích

- **Schopnost vyjádřit své emoce - aktivní slovní zásob**
 - Emušáci - Ferda a jeho mouchy
 - Moře emocí, Stavý
 - **Teploměr**
 - **Emoční koláč**
- **Orientace ve vlastním chování**
 - Co se to se mnou děje? Moje emoce
- **Orientace v složitých situacích**
 - Příběhy k povídání aneb jak se zbavit trápení
 - ABC



EMOČNÍ KOLÁČ

- Ve skupince napište všechny emoce, které znáte.
- Následně nakreslete koláčový graf, jak se dnes cítíte.
- Podívejte se, jak ho mají ostatní.





UCELÉ PREVENTIVNÍ PROGRAMY

Na co nezapomenout!!!

- Každý program je tak dobrý, jak je dobrý mentor.
- Neexistuje program, který funguje vždy na všechny na 100%
- To co funguje mně, nemusí fungovat VÁM.



KuPREV

- Preventivní program pro děti od 4 do 8 roků.
- Primárně a sekundární prevence (1+2)
- Těžiště je práce doma max 15 minut denně po dobu 15 týdnů.
- Zaměřený na orientaci ve světě a životních situacích.



FIE

- Reuven Feuerstein.
- Práce s dětmi z koncentračního tábora,
- Program zaměřený na rozvoj kognitivních funkcí (učí děti se učit).
- Princip plánu, přemostění, všímání.
- V MŠ program FIE Basic

