

Cvičení 5 - suburbanizace

Ze0132 Geografie obyvatelstva a sídel



Urbanizace

- Změna sociálně-prostorových forem společnosti v důsledku společenské modernizace
- Důsledek – koncentrace obyvatelstva do městských sídel a růst měst
- Spojována s etapou industrializace
- Urbanizace:
 - Ekonomická – zvyšuje se počet osob pracujících mimo zemědělství
 - Demografická – zvyšování podílu městského obyvatelstva
 - Prostorová – změny vzhledu a hmotného uspořádání sídel
 - Sociální – osvojení městského způsobu života, šíření městských hodnot a postojů

Suburbanizace

- Fáze související s vývojem společnosti v industriálním období
 - Zvyšuje se životní úroveň, rozvoj automobilového průmyslu a motorizace obyvatel umožňuje odloučení místa bydliště od místa pracoviště
 - Obyvatelé mají větší tendenci neusazovat se v centrech měst, ale v jeho zázemí v příhodných lokalitách s kvalitním životním prostředím
 - Ekonomickými a společenskými aktivitami zůstávají spjati s městem (dojíždí do něj za prací, kulturou, realizují v něm kontakty apod.)
 - Centra velkých měst tak postupně ztrácejí obytnou funkci ve prospěch funkce administrativní
 - Zázemí velkých měst rostou rychleji, než města samotná (často dokonce dochází k poklesu počtu obyvatel ve velkých městech)

VENKOV



DEURBANIZACE



PŘEDMĚSTÍ



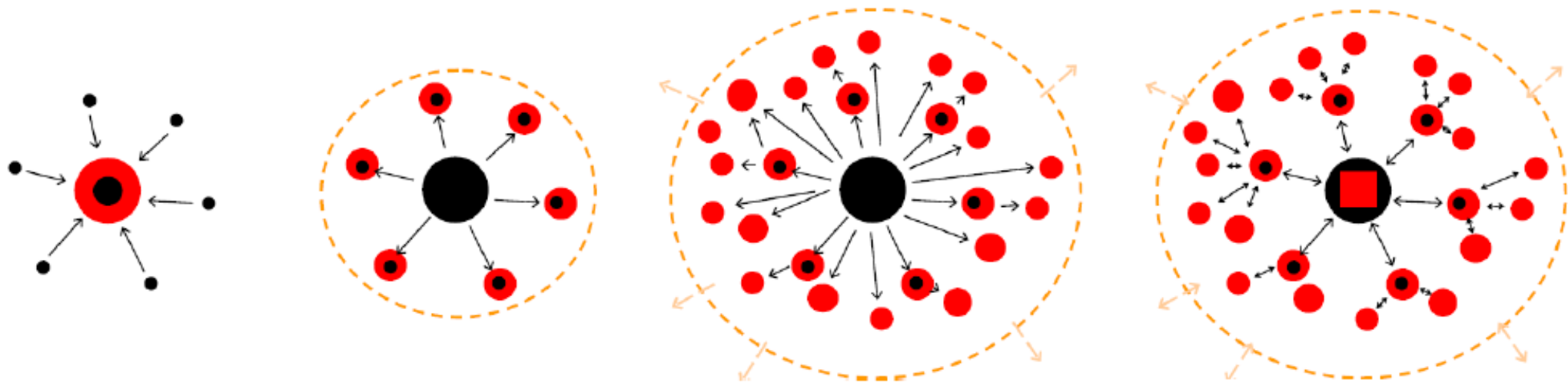
MĚSTO

URBANIZACE

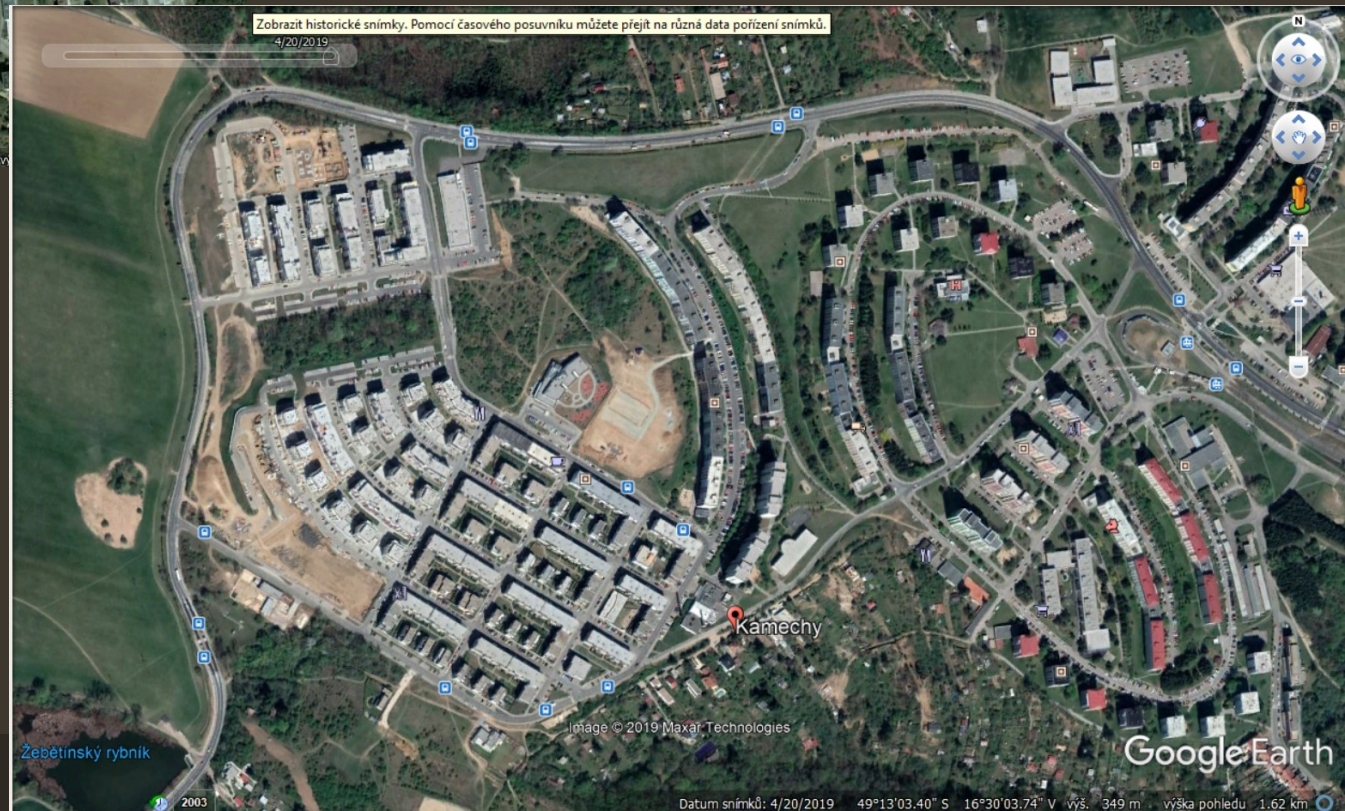
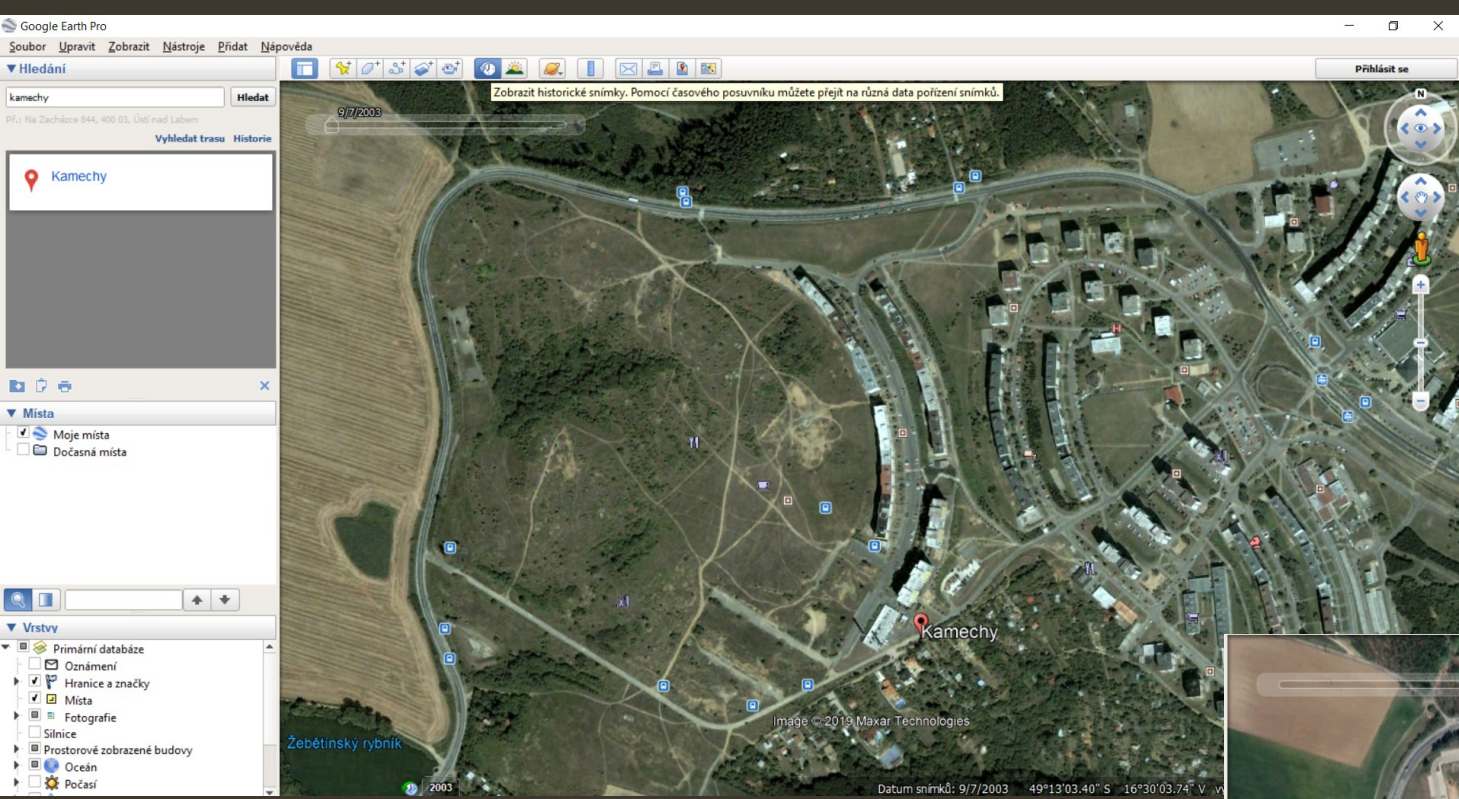
DEURBANIZACE

REURBANIZACE

SUBURBANIZACE



Obr. 5 Schematické modely urbanizace, suburbanizace, desurbanizace a reurbanizace





Morava



Moravany

Zadání cvičení

- Nastudujte si níže uvedené články. Vyberte 2 letecké snímky téhož území (zvolte území **v Evropě**, v okolí libovolné města začínající na počáteční písmeno vašeho jména, s populační velikostí 100 000 a více obyvatel, **ne v ČR**), na kterých budete dokumentovat proces suburbanizace, popište situaci a dokumentujte na mapě, snímcích, obrázcích. (*Pozor na zvolené měřítko (přiblížení) snímku, zvolte tak, aby bylo vše na snímku zřetelné*)
 - Kde se místo nachází?
 - Kolik let uplynulo mezi pořízením snímků?
 - *Jak se krajina za tu dobu proměnila? Co přibylo, jaké plochy ubyly?*
 - Odhadněte, kolikrát se zvětšila plocha zástavby v sídle, do kterých směrů se nová zástavba rozšiřuje?
 - *K čemu jsou suburbanizované plochy pravděpodobně využívány? (využijte street view)*
 - *Jsou zde ještě volné plochy pro výstavbu? Jakou? (rodinné domy, průmyslové areály atd.)*
 - Jaké pravděpodobně přináší váš případ suburbanizace výhody a nevýhody pro místní občany?

<https://www.geograficke-rozhledy.cz/archiv/clanek/530/pdf>

<https://www.geograficke-rozhledy.cz/archiv/clanek/538/pdf>

<https://www.geograficke-rozhledy.cz/archiv/clanek/274/pdf>

Zdroje

- <https://earthengine.google.com/timelapse/>
- Google Earth Pro
- <https://www.google.com/maps> - Street View
- www.mapy.cz
- Lokální mapové zdroje

▼ Hledání

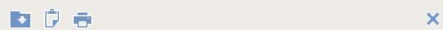
Brno

Hledat

Př.: Muzea v Brně

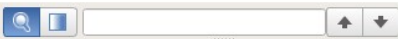
Vyhledat trasu Historie

Brno



▼ Místa

- Moje místa
- Dočasná místa



▼ Vrstvy

- Primární databáze
- Oznámení
- Hranice a štítky
- Místa
- Fotografie
- Silnice a dopravní objekty
- Prostorově zobrazené budovy
- Počasí
- Galerie
- Další
- Terén



Hledání

Brno Hledat

Př.: Muzea v Brně

Vyhledat trasu Historie

Brno

Icons for search, print, and close

Místa

- Moje místa
- Dočasná místa

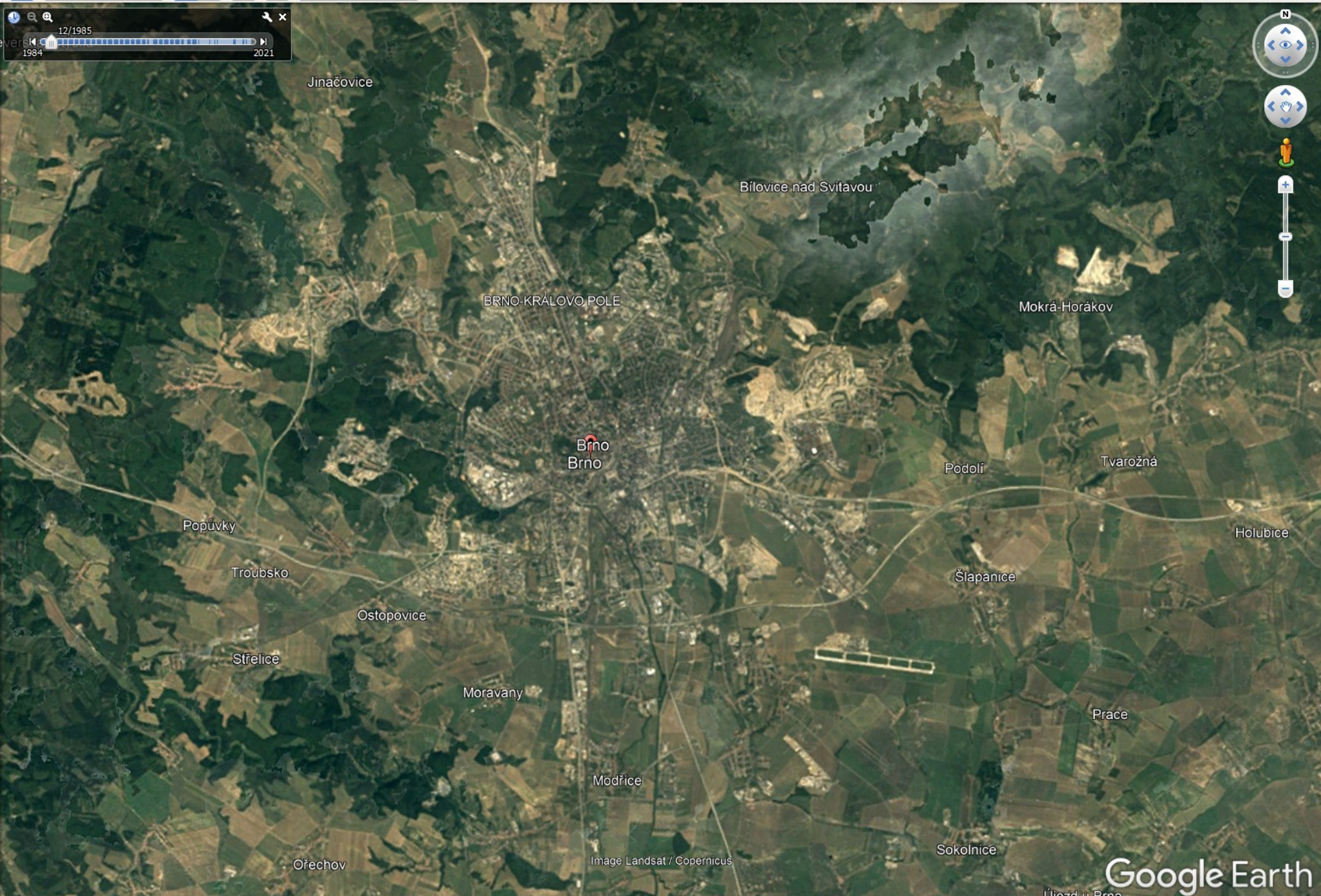
Search bar with up/down arrows

Vrstvy

- Primární databáze
- Oznámení
- Hranice a štítky
- Místa
- Fotografie
- Silnice a dopravní objekty
- Prostorově zobrazené budovy
- Počasí
- Galerie
- Další
- Terén

Navigation toolbar with icons for home, pan, fly, tilt, rotate, and other map controls.

Historical imagery slider showing a timeline from 1984 to 2021, with a selected date of 12/1985.



Vertical navigation and zoom controls on the right side of the map, including a compass, pan buttons, a person icon, and a zoom slider.

Zadání cvičení

- Záhloví: jméno, učo
- Název cvičení: **Cvičení 5 – suburbanizace**
- Zadání cvičení
- Vypracování cvičení – stačí print screeny
- Závěr cvičení – alespoň $\frac{3}{4}$ strany
- Použité zdroje (dle citační normy)

Termín odevzdání: 19.12. a 22.12. do půlnoci