

Počítání bílých krvinek se provádí posunováním zorných polí podle tohoto obrázku

Krevní diferenciál se stanovuje při běžném vyšetření zdravotního stavu člověka. Změny v počtu bílých krvinek totiž mohou předznamenávat řadu krevních a jiných chorob, pro které jsou tyto změny typické.

Barvení Leucodif

Barvení podle Pappenheima v kyvetách:

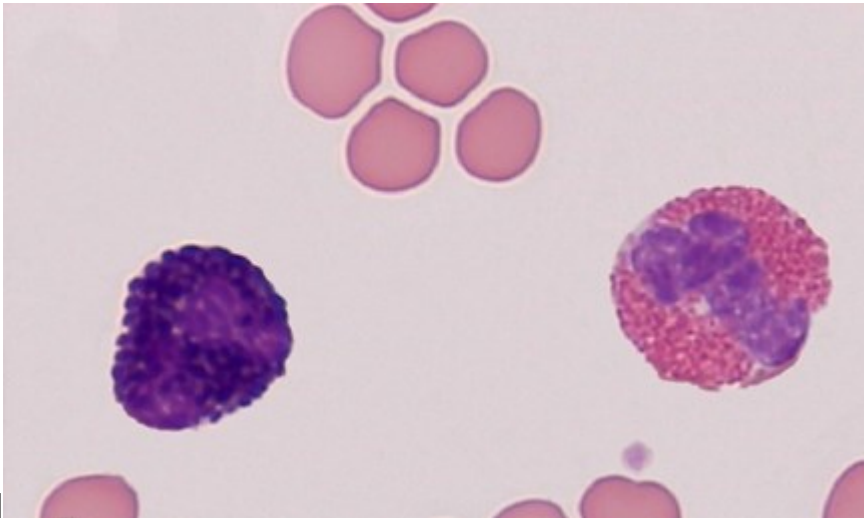
3 min. fixace v kyvetě s metylalkoholem

3 min. May - Grunwald 1:1 s vodou (lépe 2 min.)

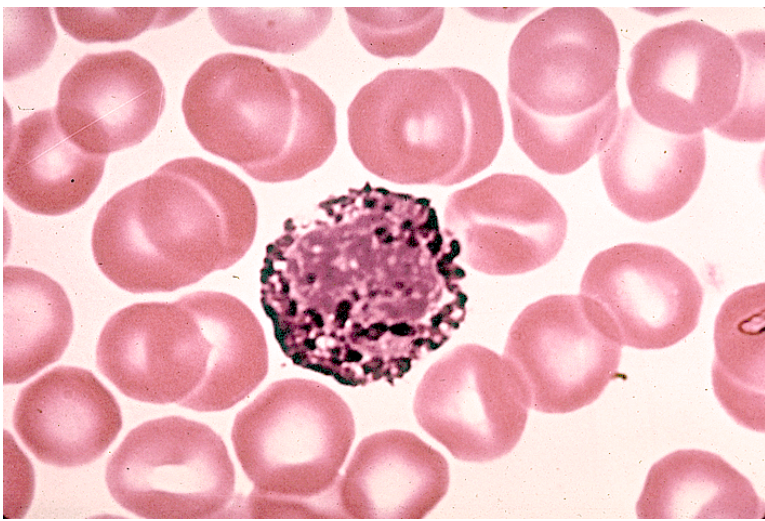
15 min. Giemsa - Romanowski 1:9 s vodou

opláchnout ve vodě, nechat schnout

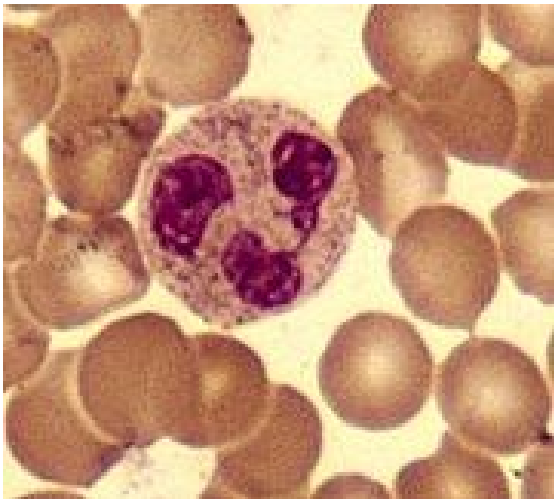
pozn. sklíčka vkládat rubem k sobě do 1 drážky



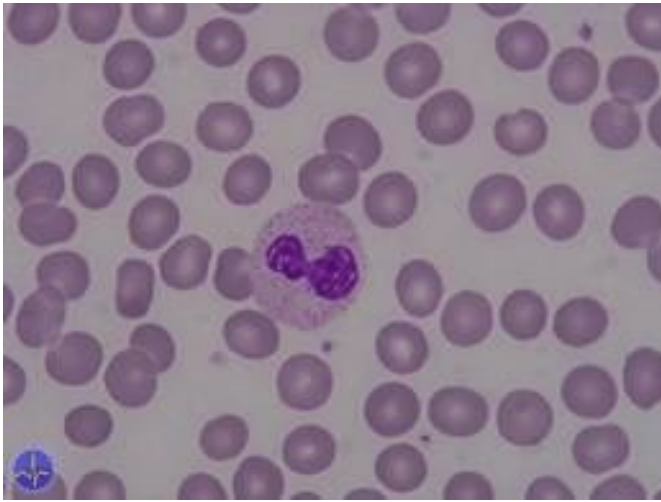
eozionofil



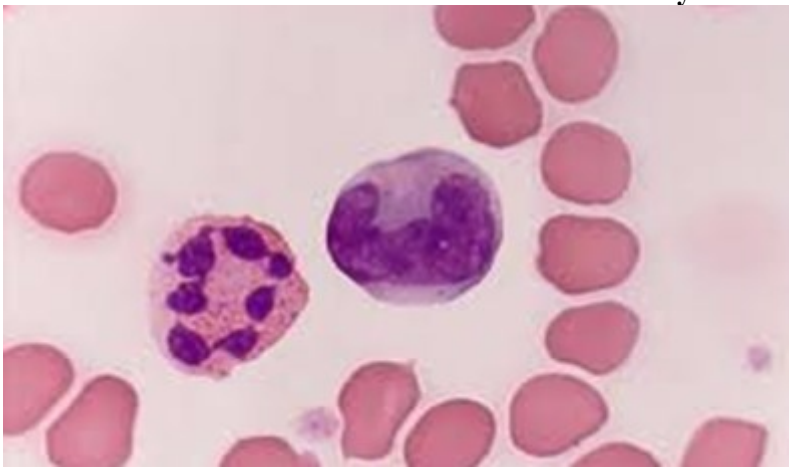
bazofil



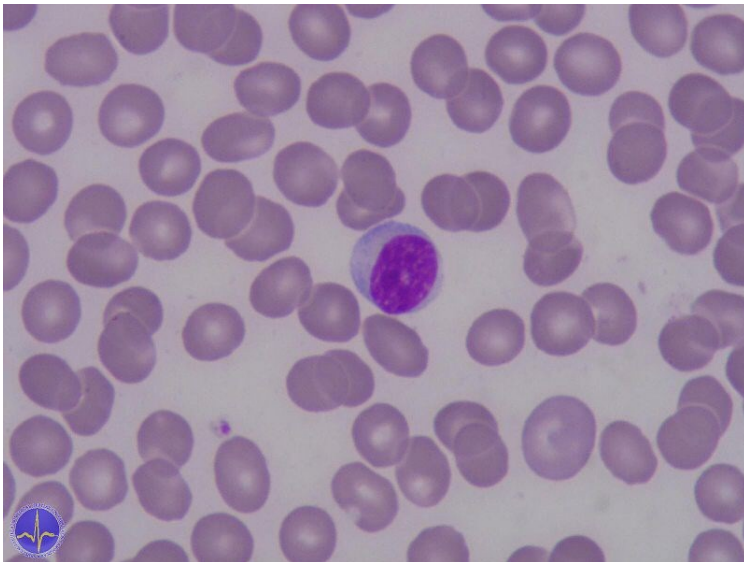
neutrofil



tyčka



neutrofil, monocyt



lymfocyt

Zdroje:

http://www.google.cz/search?tbm=isch&hl=cs&source=hp&biw=1280&bih=571&q=bazofil&gbv=2&oq=bazofil&aq=f&aqj=g3gS7&aql=&gs_sm=s&gs_upl=1328144061016172171710111101781328161610#hl=cs&gbv=2&tbm=isch&sa=1&q=neutrofil&oq=neutro