

A cappella v moderní hudební tvorbě

CORE010 Hudba v postmoderní společnosti

Co je to "a cappella"?

A cappella v průběhu dějin

Novodobá produkce

Domácí tvorba

Mgr. Ondřej Musil, Ph.D.



A cappella

"a cappella" (it.) = v kapli ("jako v kapli")

"a cappella" vs. "a capella" vs. "acap(p)ella"

= druh hudební produkce bez doprovodu nástrojů; ryze vokální forma hudby

1) označení žánru

2) označení kompozičního prostředí

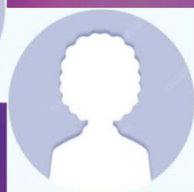


Zpěvní hlasy

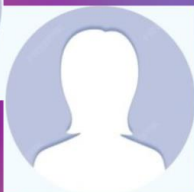
Soprán



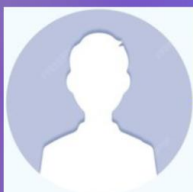
Mezzosoprán



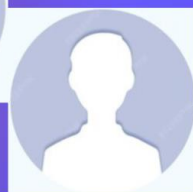
Alt



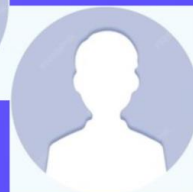
Tenor



Baryton



Bas



Soprán

- nejvyšší ženský hlas
- druhy sopránu:
 - dramatický,
 - lyrický,
 - koloraturní,
 - ...



Alt

- hluboký ženský hlas
- druhy altu:
 - dramatický,
 - kontra
 - ...



Tenor

- vysoký mužský hlas
- druhy tenoru:
 - hrdinný,
 - lyrický,
 - kontra-
 - ...



Baryton

- střední mužský hlas
- druhy barytonu:
 - hrdinný,
 - lyrický,
 - bas-,
 - ...



Bas

- hluboký mužský hlas
- druhy basu:
 - hluboký/seriózní,
 - komický (buffo),
 - profundní,
 - ...





Gregoriánský chorál

- jednohlasý bohoslužebný zpěv křesťanské církve
- zpívány v latině, tisíce nápěvů
- vznik kolem r. 600 (papež Řehoř Veliký)
- návaznost na starší chorální formy
- **moderní podoby** (např. Gregorian)



Moteto a madrigal

- vrcholný renesanční vícehlas
- původně duchovní formy, později i světské
- cca 13.–16. století
- částečné obnovení ve 20. století (např. B. Martinů)



Novodobé chorály

- protestantský, pravoslavný chorál, mše, ...
- většinou s doprovodem, nebo jako a cappella vstupy velkých vokálně-instrumentálních děl
- cca 16.–18. století
- také instrumentální verze chorálů
- dnes jako historizující skladebné techniky



Sbory

- víceznačná hudební forma
- vznik formy v 19. století, vývoj dodnes
- a cappella i s doprovodem, ženské/mužské/dětské/smíšené
- sbory klasické
(Smetana, Dvořák, Janáček, Foerster, Martinů, Tučapský, Novák, Lukáš, Duruflé, Poulenc, Rachmaninov,...)
- sbory moderní
(gospel, barbershop, muzikál, ...)



Jazz Swing Soul

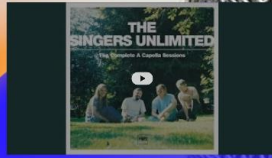
- vokální ansámby při big-bandech
- málokdy čistá a cappella
- formování novějších stylů (dixieland, barbershop)



Barbershop

- čistá a cappella, většinou 4hlasá
- soudobý BS od 40. let 20. stol. (vývoj už v 19. stol. - afroamerická kvarteta)
- převládající homofonie a konsonance
- optimismus, sladěné oblečení, choreografie
- tradiční rozdělení hlasů:
 - Lead
 - Baryton
 - Tenor
 - Bas





Mainstream

- mainstream (?)
- různé žánry, různé obsazení, různé pojetí, ...
ale tradiční zvuk a styl vokálního projevu



Moderní a cappella

- pokračování předešlého období
- velký vývoj díky moderním technologiím (audio i video záznam)
- nová éra aranžmá známých skladeb (medley, greatest hits, tribute to)
- obliba doprovodných zvuků a studiových úprav (beatbox, looper, harmonizér, ...)



Domácí tvorba

historicky relativně málo rozšířená, dnes velká obliba

CZ = "sborová velmoc" (prof./poloprof./amat.)
festivally a soutěže!!!

a cappella v tradičním i moderním pojetí

klasické ansámby, jazzové soubory, gospel,
moderní a cappella (autorská i převzatá tvorba),
...

