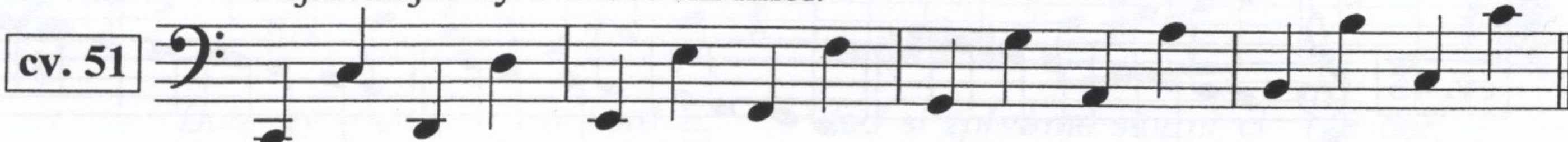


25. hod. - Basový klíč C-H, c-c1

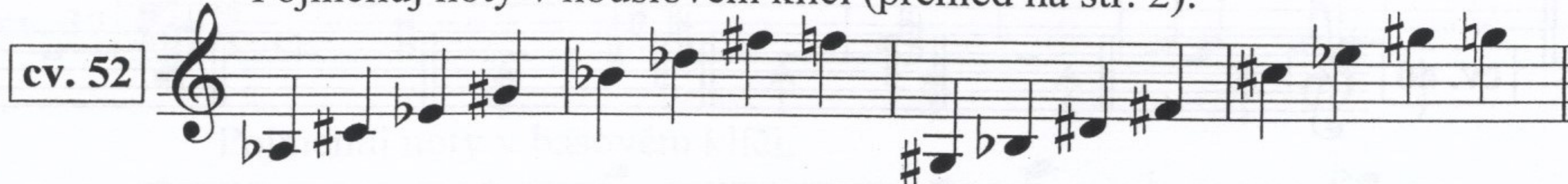
Velká oktáva je značena velkými písmeny. **Malá oktáva** malými písmeny.



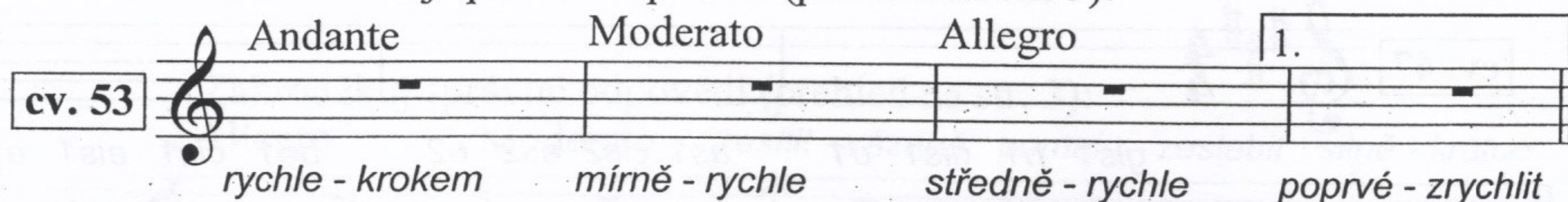
Pojmenuj noty v basovém klíči.



Pojmenuj noty v houslovém klíči (přehled na str. 2).



Zakroužkuj správné odpovědi (přehled na str. 3):



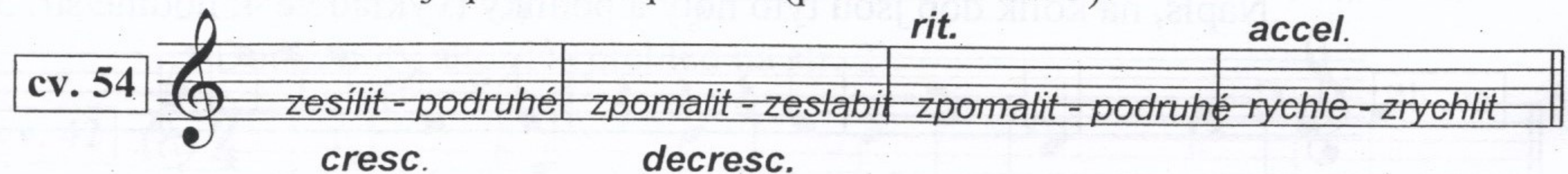
26. hod. - Antonín Dvořák

Zazpívejte si pozdrav z 8. hodiny!

Antonín Dvořák je český skladatel světového významu, narodil se v Nelahozevsi. Žil v letech 1841 - 1904.

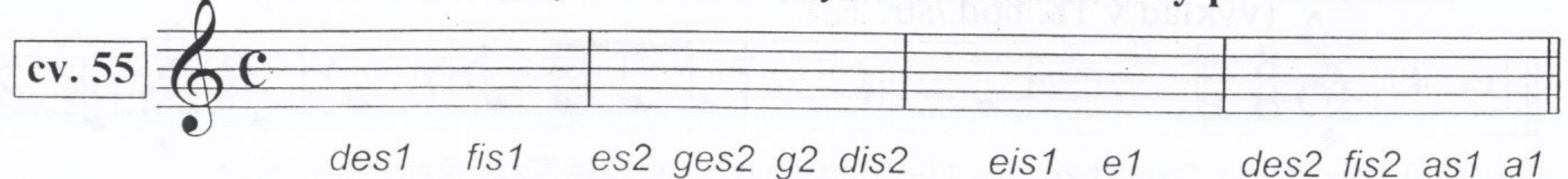
Napsal Moravské dvojzpěvy, pro orchestr Slovanské tance (pozor, ne Slovenské), 9 symfonií (skladby pro velký orchestr), z nich nejznámější Novosvětská (č. 9). Dvořákovy nejvýznamnější opery jsou Jakobín, Čert a Káča a Rusalka.

Zakroužkuj správné odpovědi (přehled na str. 3):



Napiš noty půlové nebo čtvrt'ové tak, aby součet dob byl vždy 4.

Uvědom si, u kterých not musí být odrážka. **Posuvky před notami!**



Dopiš taktové čáry a poznej písničku.

