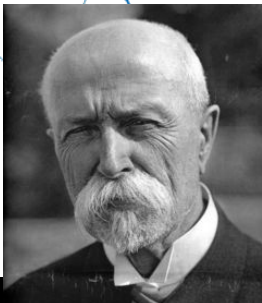
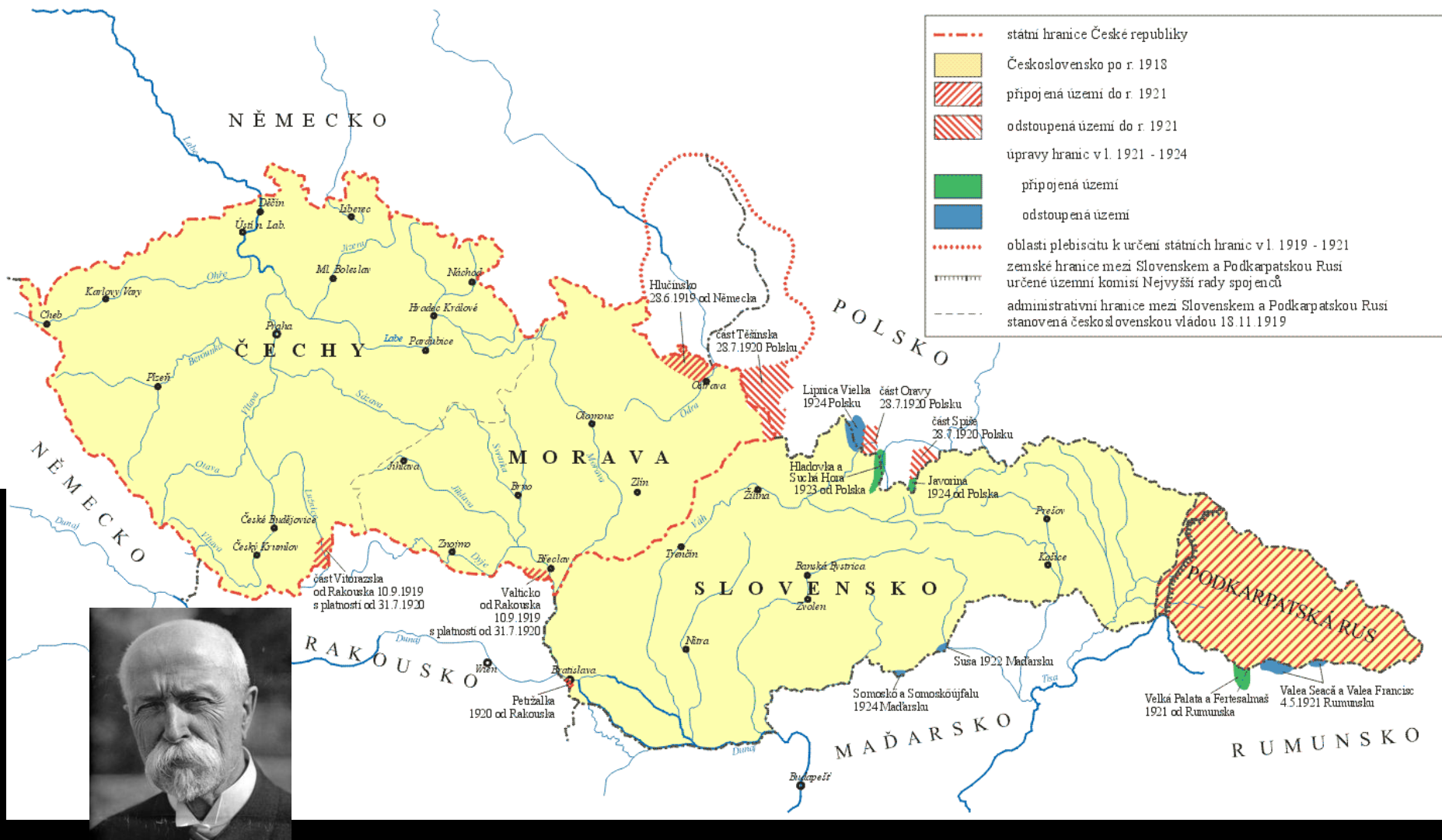


# ČESKOSLOVENSKO 1918 - 1938



28. říjen 1918 – Švýcarsko:

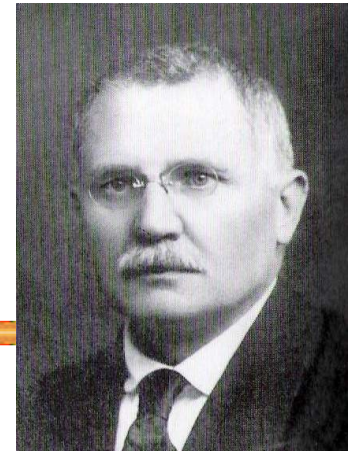
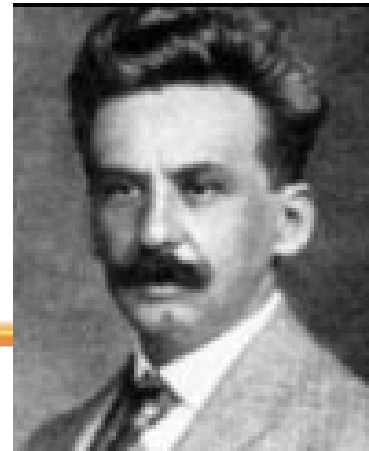
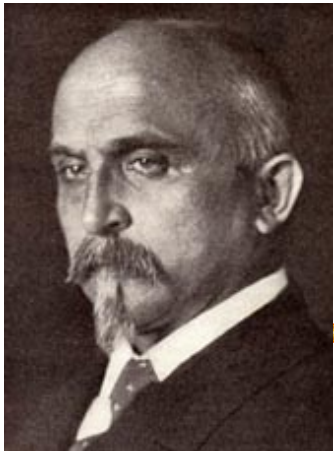
výboru československého  
Prozatímní zahraniční vládou

Národního



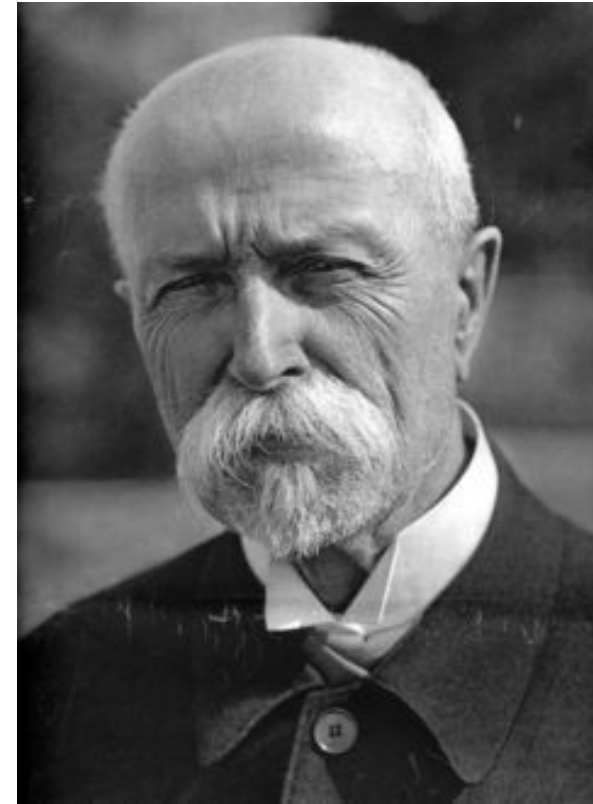
28. říjen 1918 - Praha:

Vyhlášení státu:



# Zákon o zřízení samostatného československého státu

Národní výbor československý *plní*  
*funkci vlády i parlamentu*  
Revoluční národní  
shromáždění  
prozatímní  
ústavu  
prezidentem TGM.

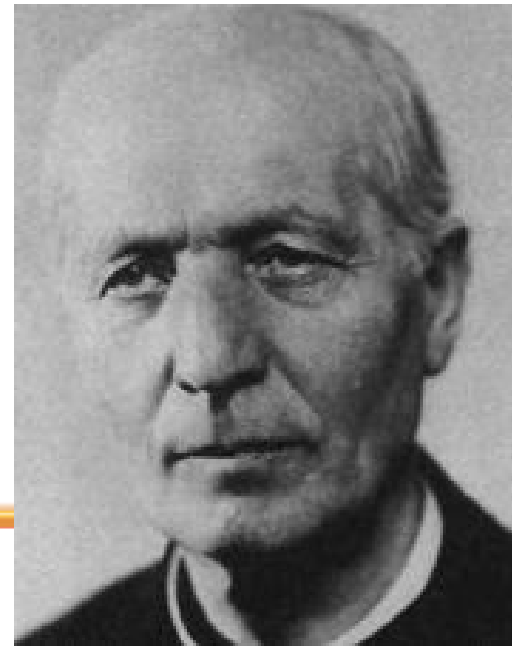


# Slovensko:

## Martinská deklarace:

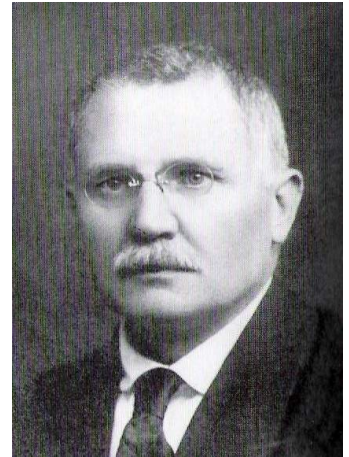
*Hlavní slovenské osobnosti:* Milan Hodža

Andrej Hlinka



- **2. listopadu 1918**

*Vávro Šrobár      ministr s plnou mocí  
pro Slovensko,*



- **11. listopadu 1918**

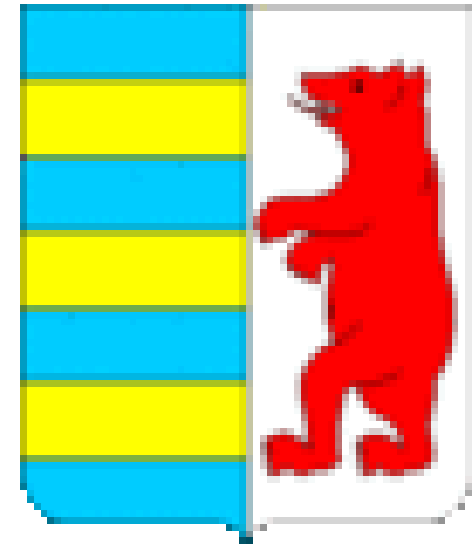
*Slovenskou ľudovou republiku*





- Podkarpatská Rus

Zakarpatská Ukrajina  
*Rusíni*



Připojení:

*Versailleských jednáních – květen 1919*

– Podkarpatská Rus připojena

*Trianonská dohoda*









# Těšínsko

významná uhelnými slojemi – národnostně byla promíchána Poláky a Čechy

košicko-bohumínská trať

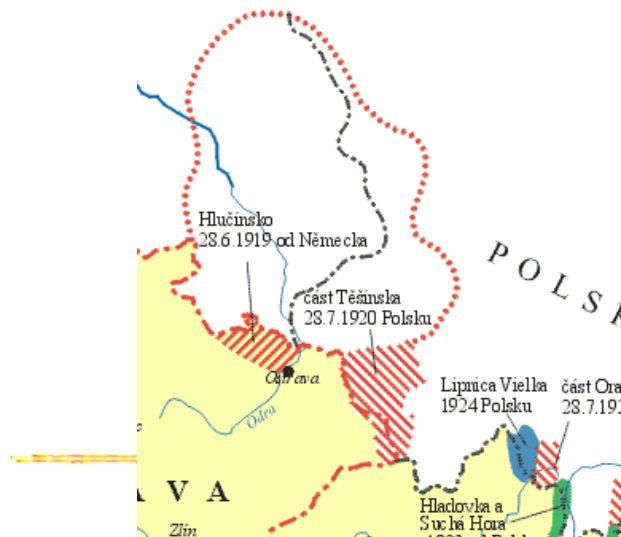
obsadila Těšínsko.

plebiscitem,

1920 – vojensky ČSR

1919

– 1920 se konalo množství polských útoků na Čechy



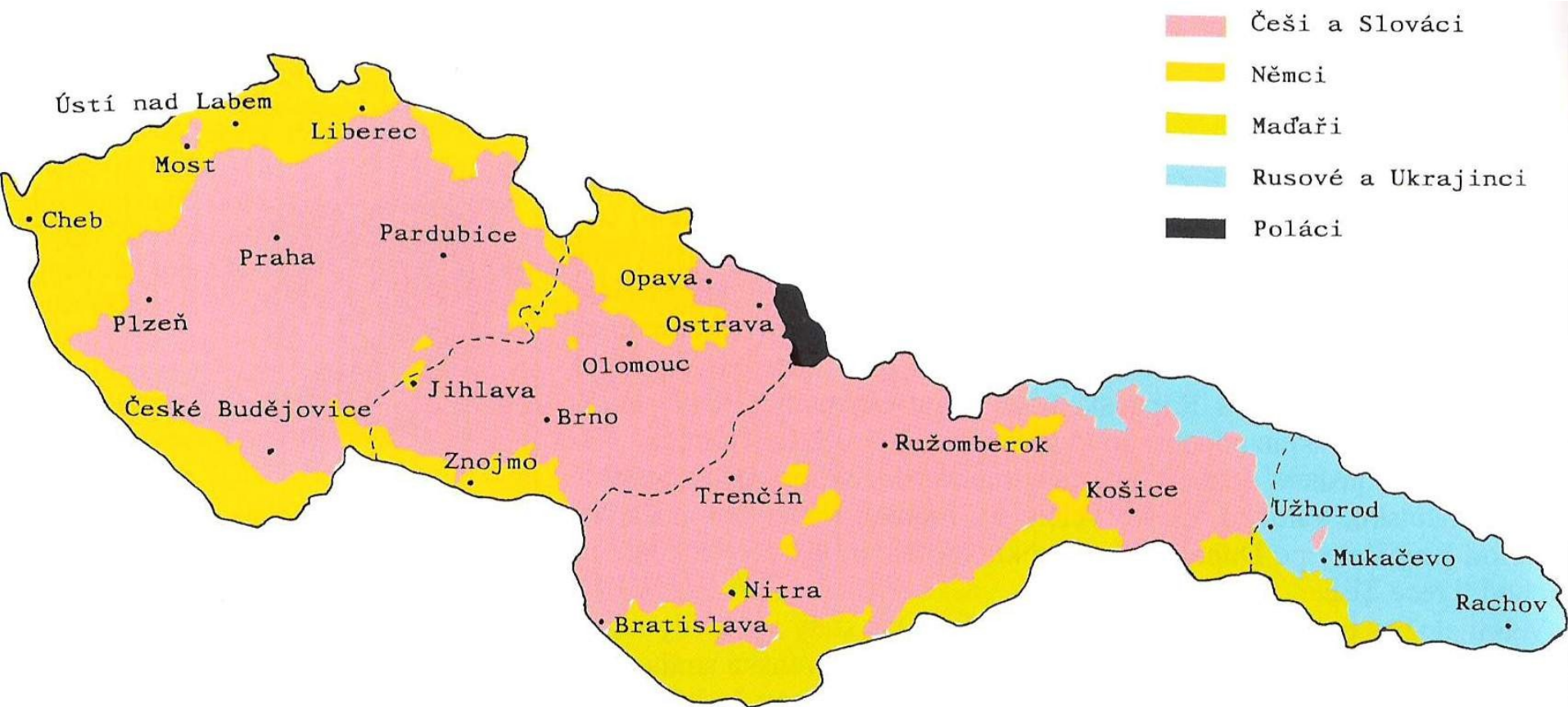
# Národnostní problém ČSR:

- **ČSR** většinový národní stát Čechů a Slováků

## *početné menšiny:*

Národnostní složení obyvatelstva ČSR podle sčítání z r. 1921.

Národnost	Počet v tisících	Podíl v %
Češi	6842	50,3
Slováci	1977	15,2
Němci	3123	23,4
Maďaři	745	5,6
Poláci	76	0,6
Rusíni (Rusové, Ukrajinci)	462	3,4
Židé	181	1,3
Ostatní	25	0,2



# JAZYKOVÁ MAPA ČSR

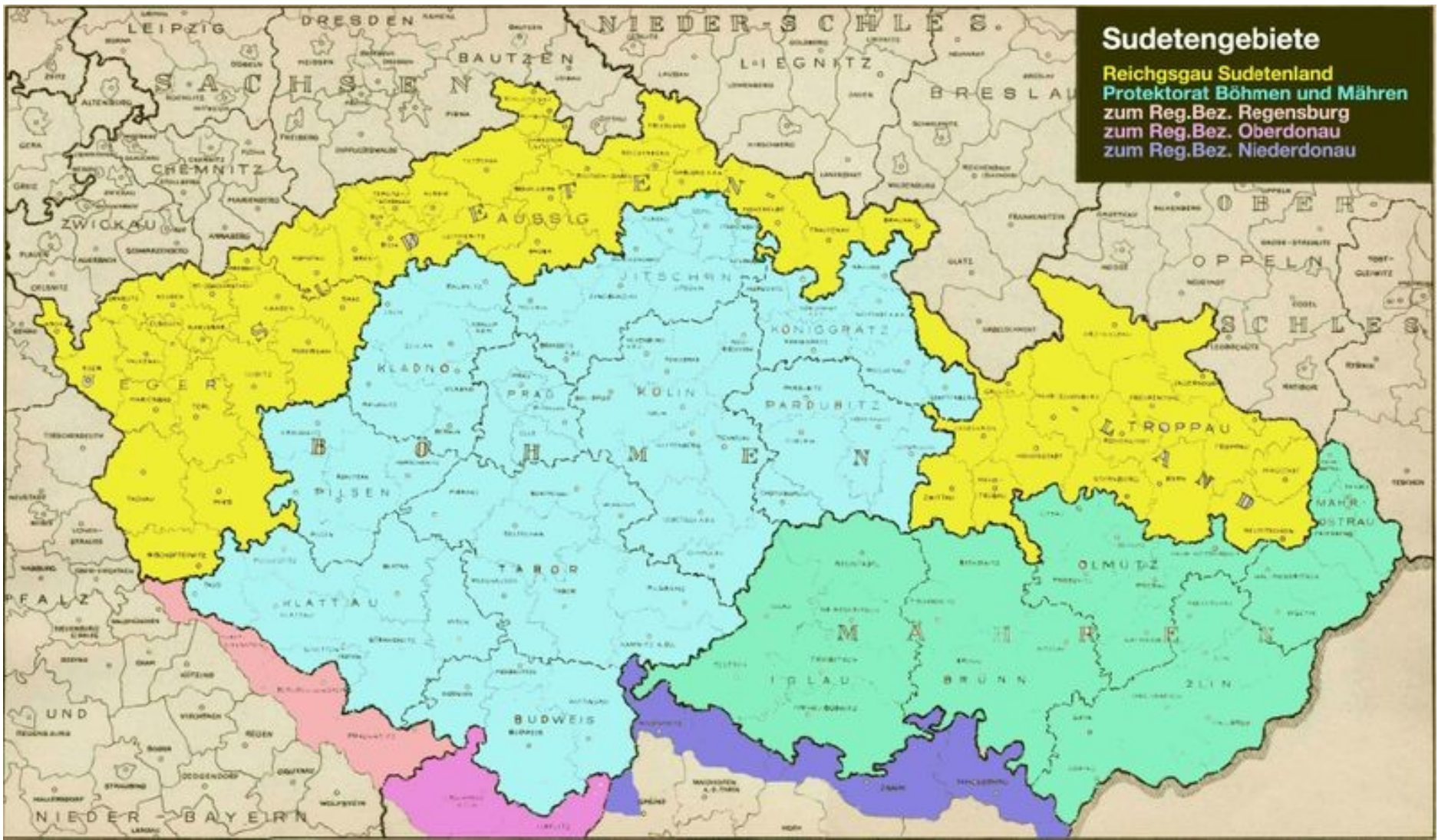
# Němci v Čechách:

Rakousku

- **Deutschböhmen**
  - **Sudetenland**
  - **Böhmerwaldgau**
  - **Deutschsüdmähren**
-



**Sudetengebiete**  
Reichsgau Sudetenland  
Protectorat Böhmen und Mähren  
zum Reg.Bez. Regensburg  
zum Reg.Bez. Oberdonau  
zum Reg.Bez. Niederdonau



**Němci** *bránili připojení hlavně v Mostě a Liberci –*

**Slováci v ČSR:**

*převahu ve všem  
převyšují Slováky*

4:1,

*avšak Češi mají  
kulturně*

**autonomii**

**separatismu.**



**Maďaři v ČSR:**

**Bélou Kúnem**

---

# HOSPODÁŘSKÁ SITUACE ČSR:

## Po válce nastávají velké problémy:

*nedostatek potravin*

*válečný průmysl*

*změny v sociální oblasti*

*měnová odluka*

*nostrifikace akcií*

***pozemková reforma***

***1919 – hospodářská krize***





***zákon o podpoře nezaměstnaných***

***v roce 1925 uzákoněna placená dovolená***



# ROK 1920

konsolidace poměrů

únor – Ústava Republiky československé

všeobecné a rovné volební právo i pro ženy

---

# CHARAKTERISTICKÉ RYSY ČESKOSLOVENSKÉ DEMOKRACIE

## Poválečná vláda:

prezident republiky

vzdal pozice ve prospěch Beneše



# Vláda:

premiér: Karel Kramář

„všenárodní koalice“

Vlastimil Tusar



Karel Kramář



Vlastimil Tusar

# POVÁLEČNÝ PARLAMENT:

## Revoluční národní shromáždění:

Prozatímní ústavu (13.11) + zrušení šlechtických titulů + osmihodinovou pracovní dobu.

## Národní shromáždění (Parlament) – je dvoukomorový:

*poslanecká sněmovna*

*senát*





*Volby do poslanecké sněmovny Republiky československé v letech 1920, 1925, 1929 a 1935*

Název politické strany – bloku	18. 4. 1920		
	hlasů	%	mand.
Čs. sociálně demokratická strana	1 590 520	25,7	74
Čs. strana lidová	699 728	11,3	33
Čs. strana národně socialistická	500 821	8,1	24
Čs. národní demokracie	387 552	6,3	19
Republikánská strana československého venkova <sup>1)</sup>	603 618	9,7	28 <sup>2)</sup>
Čs. živnostensko-obchodnická strana	122 813	2,0	6
Komunistická strana Československa	–	–	–
Národní sjednocení	–	–	–
Národní obec fašistická (r. 1929 Liga)	–	–	–
Autonomistický blok (Hlinkova a d.)	–	–	–
Hlinkova slovenská ľudová strana	–	–	–
Slovenská národná strana	242 045	3,9	12 <sup>2)</sup>
Bund der Landwirte	241 747	3,9	11
Deutsche Nationalpartei	–	–	–
Deutsche national-sozialistische AP	328 735	5,3	15
Deutsche christ.–soz. Volkspartei	156 751	2,5	7
Deutsche soz. dem. Arbeitspartei	689 589	11,1	31
Sudetendeutsche Partei	–	–	–
Spojené strany německé (kromě soc. dem.)	129 013	2,1	6
Maďarsko–německá soc. dem.	108 546	1,8	4
Maďarsko–německá křesť. soc. strana	139 355	2,2	5
Országos Keresztényszocialista Párt	–	–	–
Spojené strany polské a židovské	–	–	–

<sup>1)</sup> Od roku 1922 přejmenována na Republikánskou stranu zemědělského a malorolnického lidu

<sup>2)</sup> Obě strany vytvořily společný poslanecký klub

Uvedeny jen bloky a strany pod zkrácenými názvy

25. 11. 1925			27. 10. 1929			19. 5. 1935		
hlasů	%	mand.	hlasů	%	mand.	hlasů	%	mand.
631 403	8,9	29	963 312	13,0	39	1 034 774	12,6	38
691 095	9,7	31	623 522	8,4	25	615 877	7,5	22
609 153	8,6	28	767 571	10,4	32	755 880	9,2	28
284 601	4,0	13	359 533	4,9	15	–	–	–
970 940	13,7	45	1 105 429	15,0	46	1 176 593	14,3	45
286 058	4,0	13	291 238	3,9	12	448 047	5,4	17
934 223	13,2	41	753 444	10,2	30	849 509	10,3	30
–	–	–	–	–	–	456 353	5,6	17
–	–	–	70 857	0,9	3	167 433	2,0	6
–	–	–	–	–	–	564 273	6,9	22
489 111	6,9	23	425 052	5,7	19	–	–	–
35 435	0,5	–	–	–	–	–	–	–
571 765	8,0	24	–	–	–	142 399	1,7	5
240 918	3,4	10	189 071	2,6	7	–	–	–
168 354	2,4	7	204 096	2,8	8	–	–	–
314 438	4,4	13	348 097	4,7	14	162 781	2,0	6
411 365	5,8	17	506 750	6,9	21	299 942	3,6	11
–	–	–	–	–	–	1 249 530	15,2	44
–	–	–	396 383	5,4	16	–	–	–
–	–	–	–	–	–	–	–	–
–	–	–	–	–	–	–	–	–
98 337	1,4	4	257 231	3,5	9	291 831	3,5	9
–	–	–	104 539	1,4	4	–	–	–

Podle *Dějiny Československa od roku 1918 do roku 1945* (učebnice pro pedagogické fakulty, IV.), Praha 1967, s. 548–9

# POLITICKÉ STRANY

charakteristická *silná*  
*pluralita politických stran.*

## České strany:

1) Agrárníci – Československá strana agrární –



Švehla

Antonín Švehla,

pravice.

---

2)

Národní demokracie

Rašín – první ministr financí

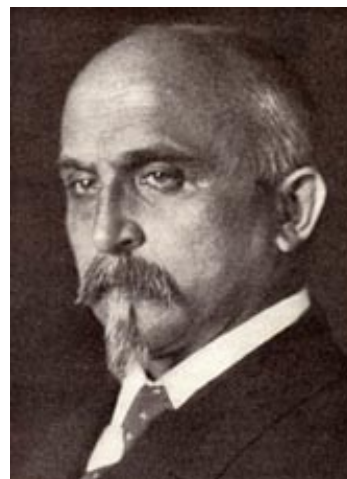
Československá

Karel Kramář 1. premiér, Alois

pravice.

3) Česká strana sociálně demokratická

Vlastimil Tusar – umírněná levice.





---

VLASTIMIL TUSAR



1923 – ALOIS RAŠÍN PODLEHL ATENTÁTU

JOSEFEM

ŠOUPALEM.



#### 4) Národní socialisté

Václav Klobuč  
mírná

levice.

#### 5) Československá strana lidová

Jan Šrámek.





---

VÁCLAV KLOBUČEK



MSGR. JAN ŠRÁMEK

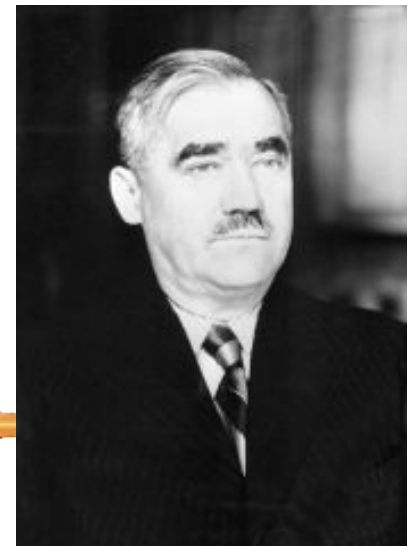


## 6) Komunistická strana

Geneze Komunistické strany:

*Uvnitř Sociální demokracie* 1920  
levé křídlo

**Bohumíra Šmerala**



---

**Jana Černého.**

Vyhrocení:

*měl konat sjezd strany,*

*Lidovém domě*

*Rudé*

*právo. Antonín Němec*

ale v Praze nezájem,  
v Kladnu však Rudé gardy zabírají podniky, na Moravě je  
vyhlášeno stanné právo. stávka končí

neúspěchem a začíná se tvořit Komunistická strana –

1921 – oficiálně vzniká

**Komunistická strana Československa – Kominternu**



## Slovensko:

Slovenská Ľudová strana

Josef Tiso

Karol Sidor

Andrej Hlinka



## Němci:

let

a) aktivní  
vstoupily do vlády

v polovině 20.  
německé strany se štěpí na:

aktivně budovat ČSR

a

b) pasivní

Nejmocnější a pro dějiny osudovou stranou německou byla:

## Sudetoněmecká strana – SdP

němečtí *nacionalisté* v Čechách

osobnosti: Konrád Henlein a Karl Hermann Frank



# SPECIFIKA PRVOREPUBLIKOVÉ POLITIKY:

1) závislost poslanců na politické straně

2) tuhá stranická disciplína

*v podstatě tak byla demokracie částečně omezena.*





### 3) Hrad

*zahraničí Beneše.*

*zahraniční politiky*      *ministra*

**Karel Čapek**

a      **Ferdinand Peroutka**



## 4) Pětka

Švehla

prim hrál agrárník *Antonín*

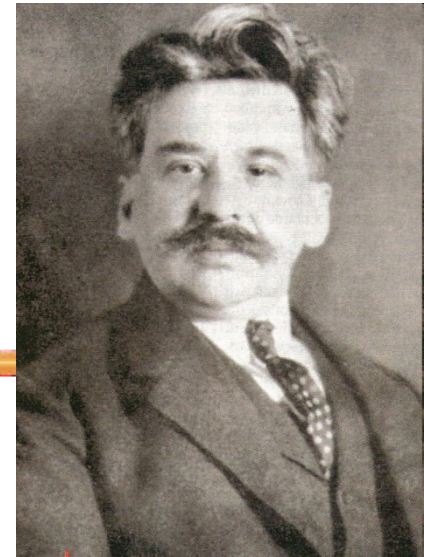
**Členové Pětky:** Antonín Švehla, Alois Rašín, Jan Šrámek, Rudolf Bechyně, Jiří Stříbrný –

***orgán měl zajišťovat akceschopnost stran – tj. v případě krize ihned jednotně zakročit.***

---

Pětka

# Členové Pětky:



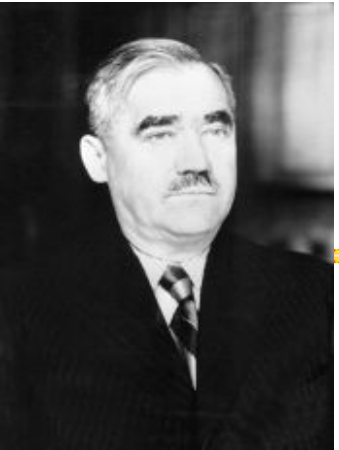
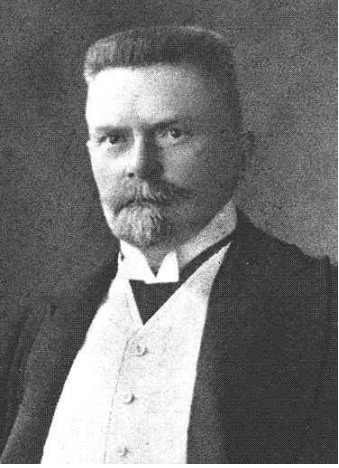
## 5) Střídání koaličních a úřednických vlád

*nejsilnější stranou Agráři*

- 
- 
- 
- 
- 
- 
- 
- 
- 

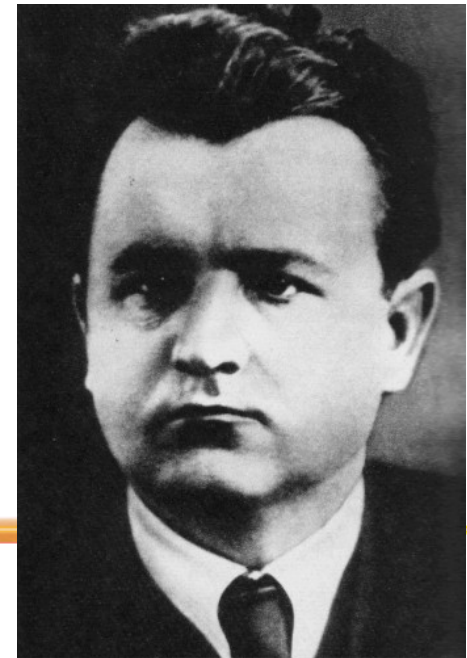
**úřednická vláda**

byla volena v době vnitřní nestability je to





# KSČ – V. sjezd a bolševizace



# Židenický puč 1933

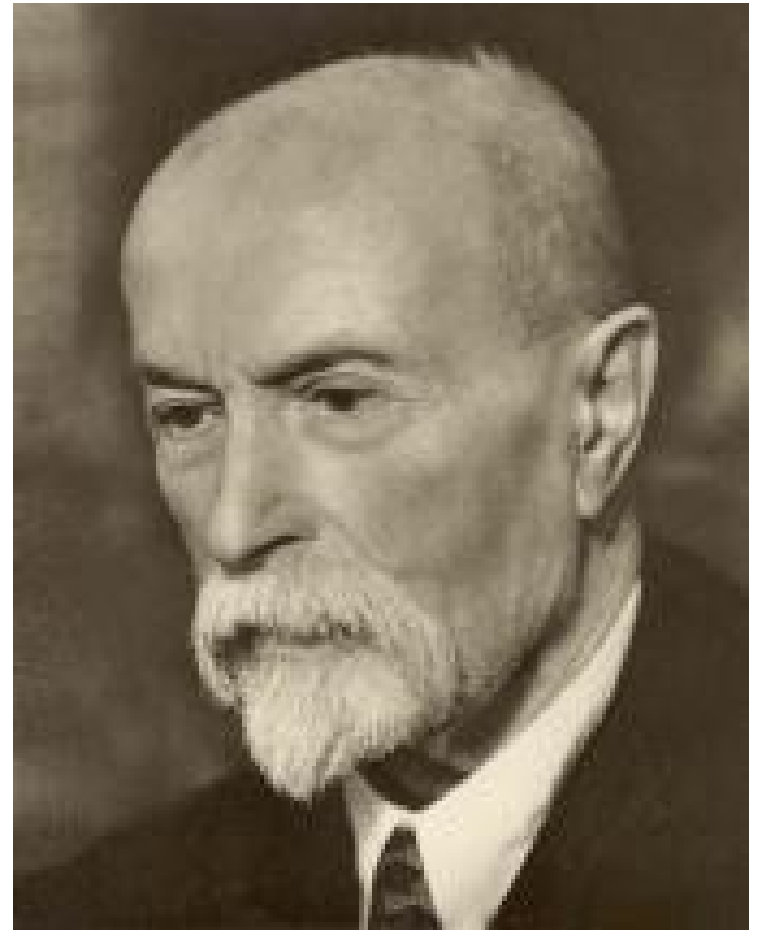


... a ...

... se kterým povstaleci počítali ...



# Prezidentská volba 1934



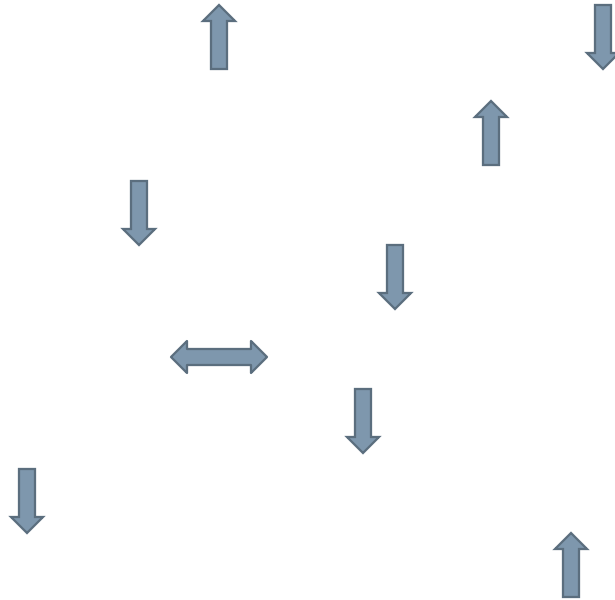
# Problémy s německou menšinou



...mancine podporovali. To má umožnit



# Parlamentní volby 1935



Epištoly k voličům čís. I.

## Občané - Voličové!

Již konec dosavadnímu životu, již konec hospodaření politických stran a již konec sedmnáctiletému utrpení ve Vlasti, kterou jsme si krví našich legií a vojsk revolučně-nářských vydobyli.



**FAŠISTÉ**  
nastupují do voleb!

**Fašisté** udělají ve vlasti pořádek  
**Fašisté** se nebudou jít mezi lid  
**Fašisté** nic neshlují — než očistit  
**Fašisté** nekupují duše lidu pracujícího a  
**Fašisté** s gener. r. L. Radolou Gajdou v čele rostou legální a zákon. vyrukují do těchto voleb a do vesnic po celou republiku namísto všech

### TROUBO-FONŮ

stran kvařících a žijících v tichosti, kteří stáli a vstoupili se boji rozpuštěni do očí svých bývalým voličům a lidem státním, kteří stáli v straně, s níž se od nich bít.

**Jdeme cestou zákonitou a parlamentární, abychom osvobodili národ Čechů a Slováků od nového lhu vyžírání a poddanství mezinárodního kapitálu židovského, který je těsně spojen s kapitály vlasteneckými všech národů světa.**

o to raději více.

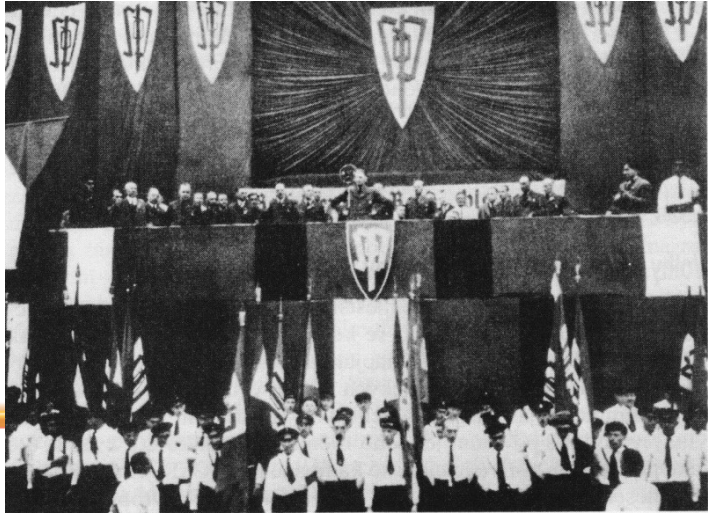


hlasi etelo nejsilnějším politickým ukupením

# Výměna na prezidentském postu







# Smrt TGM




Naše spoločná tradícia sa stala smrťou prvinnou



# MEZINÁRODNÍ SITUACE ČSR PO 1. SV:

## důvody

- 1) Polsko
  - 2) Německo
  - 3) Rakousko
  - 4) Maďarsko
- 

# Charakteristika čs. zahr. politiky



u Jugoslaviie

- **Malá dohoda**

*obavy před maďarským útokem  
a návratem Habsburků.*

- **1925 – Československo-francouzská spojenecká smlouva**



# Zahraniční politika ČSR 1929 - 1938



v Ženevě konána roku 1932







