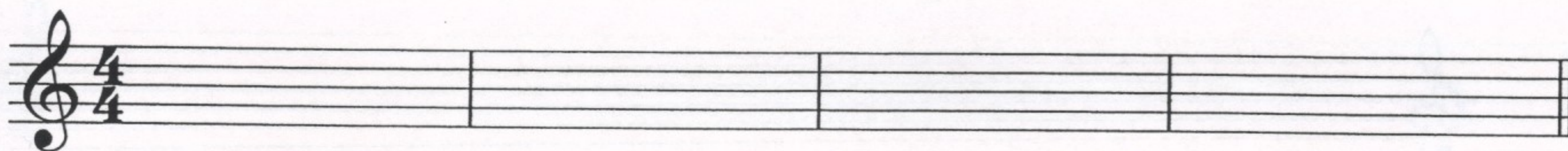
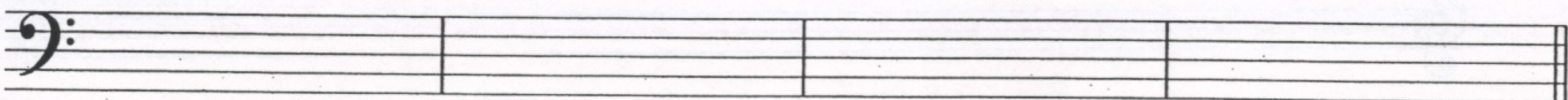


Odpovědi najdeš v hodině se stejným číslem !!!

- 19/ Vyjmenuj předznamenaní, stupnici a T5 v F dur.
- 20/ Vyjmenuj durové i mollové stupnice do 4 křížků.
- 21/ Jmenuj alespoň 3 skladby A. Dvořáka.
- 22/ Vyjmenuj předznamenaní, stupnici a T5 v B dur.
Co jsou citlivé tóny a dominantní septakord?
- 23/ Jaké skladby psal J. Haydn? Jmenuj 3 součásti taneční skladby.
- 24/ Jmenuj alespoň 3 skladby W. A. Mozarta.
- 25/ Vyjmenuj předznamenaní, stupnici a T5 v Es dur.
- 26/ Jmenuj alespoň 3 skladby L. van Beethovena.
- 27/ Co je transpozice?
- 28/ Která rytmická hodnota (délka noty) je dobou v taktu 2/2 a 3/2?
- 29/ Vyjmenuj durové a mollové stupnice do 4 béček.
- 30/ Napiš tyto noty ve čtvrt'ových hodnotách a doplň je pomlčkami:

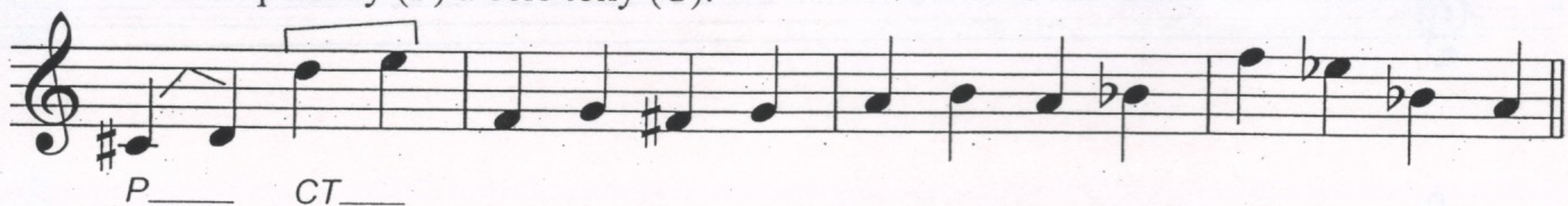


fis cis1 gis2 dis3 ais eis1 his2 pom. bé es1 as2 des3 ges ces1 fes2 pom.
30a/ V basovém klíči:

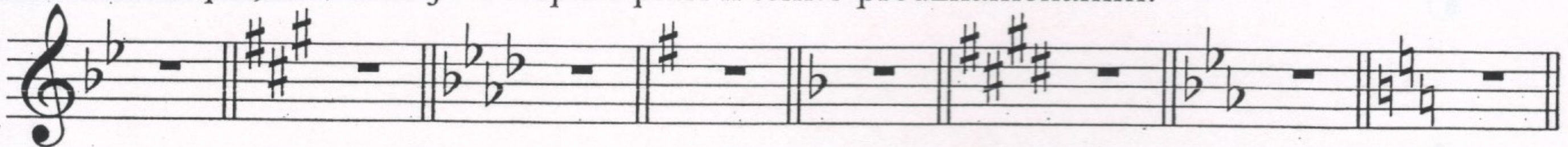


Fis cis gis dis1 *Ais eis his1 pom.* *Ges ces fes1 pom.*
Bé1 Es as des1

- 31/ Označ pŕltóny (P) a celé tóny (C).



- 31a/ Napiš, které dvojice stupnic patří k těmto předznamenáním:



- 32/ Co znamenají tato označení: Adagio, Andantino, Presto, rit., accel., a tempo, cresc., dim., Da Capo al Fine?

- 32a/ Jmenuj autory těchto skladeb: Vltava, Rusalka, Figarova svatba, Osudová symf.
32b/ Označ tóniku (T), subdominantu (S) a dominantu (D) v těchto tóninách:

