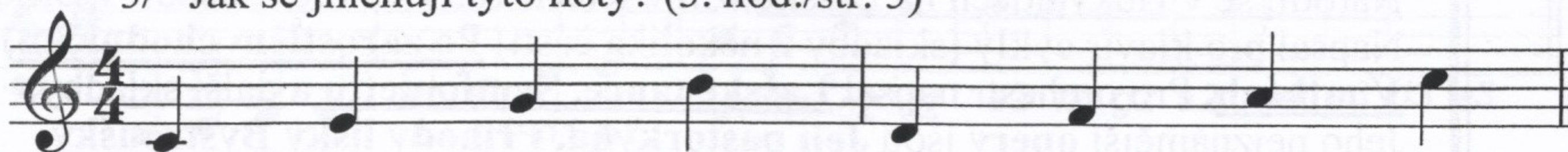
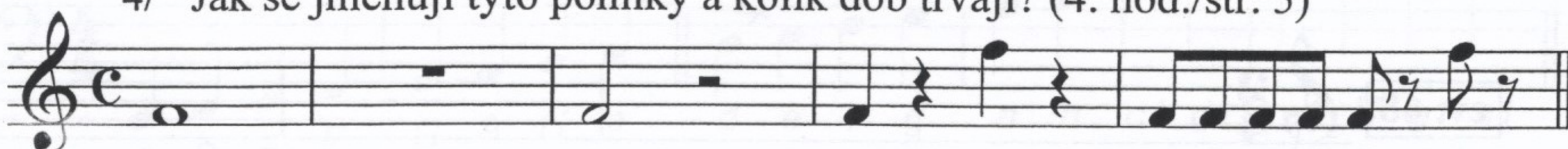


Kontrolní otázky pro 1. ročník

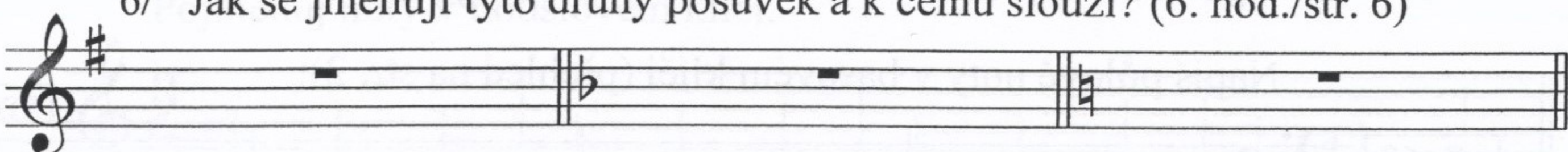
- 1/ Co je zvuk, tón a nota? Vyjmenuj hudební abecedu. (1. hod./str.4)
 2/ Odkud se počítají linky a mezery notové osnovy? (2. hod./str.4)
 3/ Jak se jmenují tyto noty? (3. hod./str. 5)



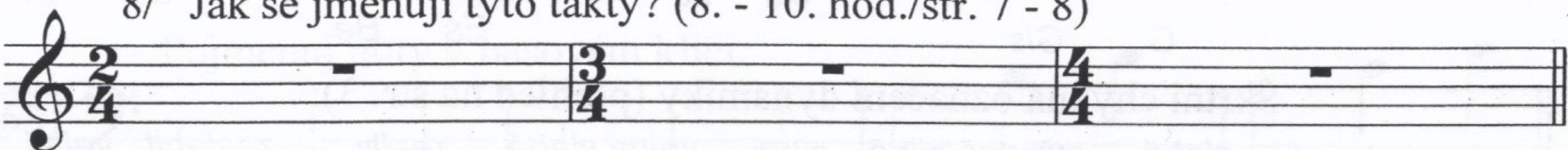
- 4/ Jak se jmenují tyto pomlky a kolik dob trvají? (4. hod./str. 5)



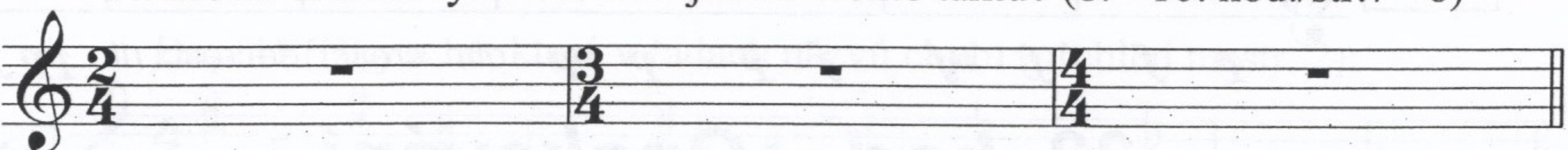
- 5/ Jak se jmenují vzdálenosti mezi stupni ve stupnici a kde jsou půltóny?
 6/ Jak se jmenují tyto druhy posuvek a k čemu slouží? (6. hod./str. 6)



- 7/ Co je předznamenaní? Vyjmenuj předznam. G dur, stupnici a akord G dur.
 8/ Jak se jmenují tyto takty? (8. - 10. hod./str. 7 - 8)



- 9/ Co způsobí tečka za notou půlovou? Vyjmenuj akordy C dur a G dur.
 10/ Kolik osminových not se vejde do těchto taktů? (8. - 10. hod./str.7 - 8)

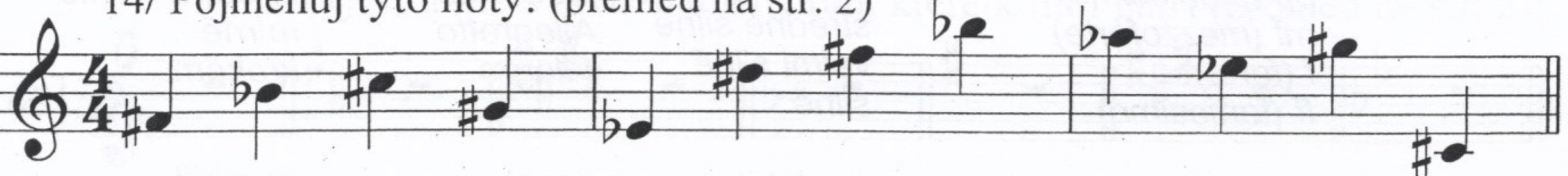


- 11/ Vyjmenuj předznamenaní D dur, stupnici a akord D dur. (11. hod./str. 9)
 12/ Jak se jmenují tyto tečky a obloučky? Vyjmenuj pořadí křížků a bé. (12. hod./str. 9)

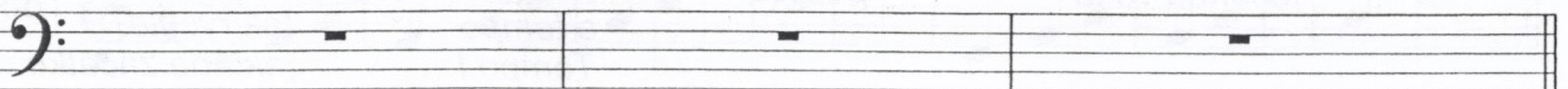


- 13/ Co je dynamika, akcent, *p*, *mf*, *f*, *pp*, *ff*?

- 14/ Pojmenuj tyto noty: (přehled na str. 2)



- 15/ Vyjmenuj předznamenaní A dur, stupnici a akord A dur. (15. hod./str. 11)
 16/ Co znamená *cresc.*, *decresc.*, koruna, prima a seconda volta? (16. hod.)
 17/ Jaké jsou dva názvy tohoto klíče? (17. hod./str. 12)



- 18/ Která nota je dobou v těchto taktech? (18. hod./str. 12)

