



PSYCHOPATOLOGIE PŘEDŠKOLNÍHO VĚKU

Úvodní setkání

Kontakt

□ **Mgr. et Mgr. David Havelka, Ph.D.**

□ havelka@ped.muni.cz

■ **Prosím uvádět v předmětu zprávy kód předmětu!**

□ **Setkání:**

■ Pá 20. 10. 10:00–13:50

■ Pá 24. 11. 10:00–13:50

■ Podrobnosti o průběhu budou oznámeny v mailu s týdenním předstihem

□ **konzultační hodiny: pátek (po předchozí e-mailové domluvě)**

■ po předchozí domluvě možné i v jiné dny odpoledne

Témata

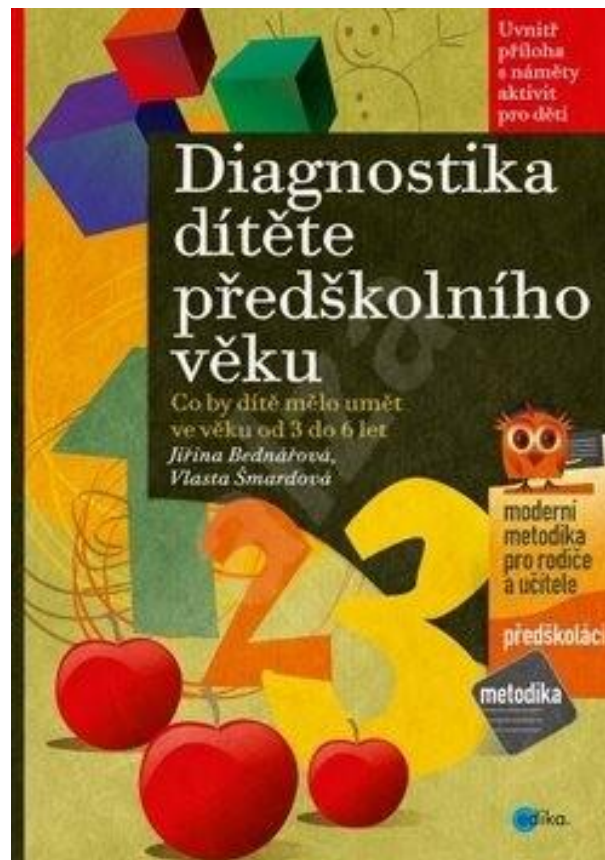
- Obecné aspekty zdravého duševního vývoje předškolního dítěte
- Možnosti spolupráce s odborníky
- Mentální postižení, opoždění ve vývoji
- Psychosociální deprivace, syndrom CAN, sexuální zneužívání
- Úzkostné a depresivní prožívání, separačně-úzkostná reakce
- Problémy a poruchy spánku, neorganická enuréza a enkopréza
- Porucha aktivity a pozornosti, problémy a poruchy v chování
- Poruchy autistického spektra
- Sourozenecká rivalita, přítomnost duševní poruchy v
- Školní zralost

Témata

- Doporučená doba pro studium tématu je jeden týden
- Každý týden bude přidáno jedno nové téma
- Ke starším tématům je možné se průběžně vracet
- Téma je možno najít v interaktivních osnovách

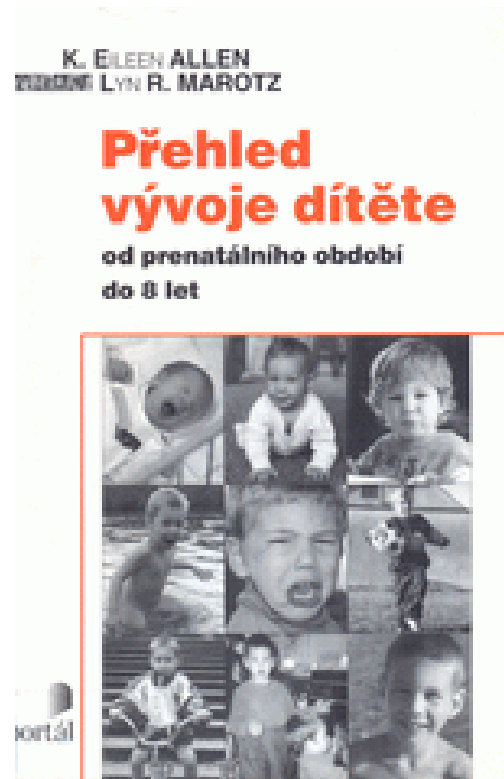
Literatura - základní studijní text

BEDNÁŘOVÁ, Jiřina a Vlasta ŠMARDOVÁ. *Diagnostika dítěte předškolního věku : co by dítě mělo umět ve věku od 3 do 6 let.*



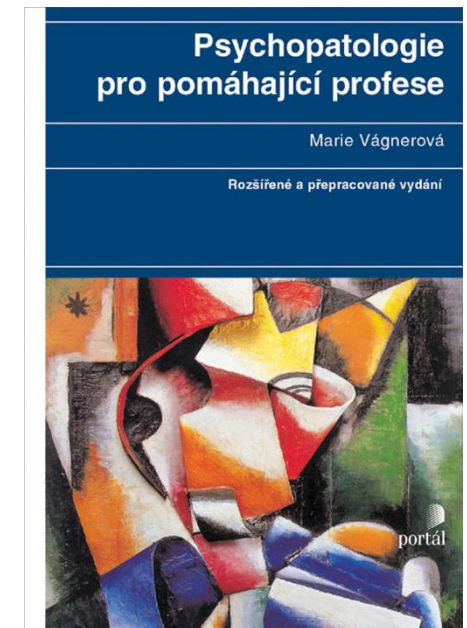
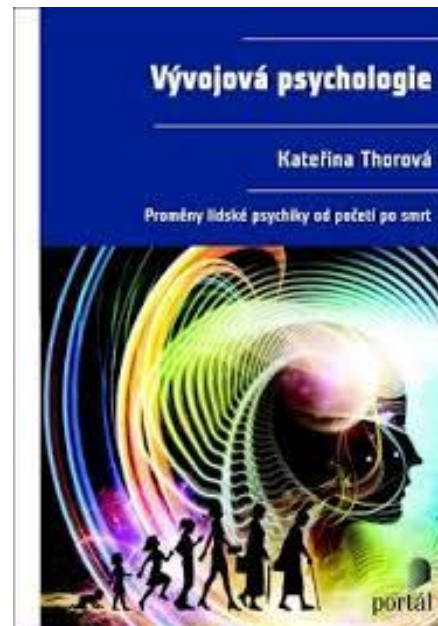
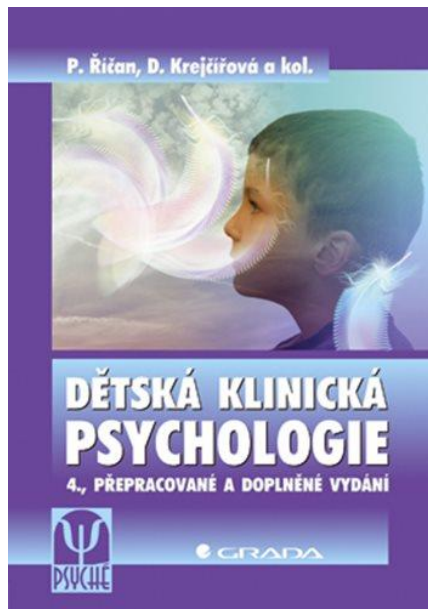
Doporučená literatura

ALLEN, K. Eileen a Lynn R. MAROTZ. *Přehled vývoje dítěte : od prenatálního období do 8 let*



Doplňující literatura

- ŘÍČAN, Pavel a Dana KREJČÍŘOVÁ. *Dětská klinická psychologie*
- THOROVÁ, Kateřina. *Vývojová psychologie : proměny lidské psychiky od početí po smrt*
- VÁGNEROVÁ, Marie. *Psychopatologie pro pomáhající profese : variabilita a patologie lidské psychiky*



Požadavky k zakončení kurzu

- předmět je zakončen písemným zápočtem
 - ▣ 20 otázek s možností volby (a-d), jedna správná odpověď
 - ▣ Otázky budou vycházet z prezentací a materiálů v interaktivní osnově
 - ▣ Pro udělení zápočtu je třeba získat 65% (13 správných odpovědí)
 - ▣ Termíny testu: 12.1. a 2.2.



VIDEO K ZAMYŠLENÍ

Blue eyes / brown eyes experiment

"When our leader J.F. Kennedy was killed several years ago, his widow held us together. Who's going to control your people?"



"Oh Great Spirit, keep me from ever judging a man until I have walked a mile in his moccasins."

Postup práce s videem

- **Zhlédněte tento film** (předpokládaný čas 55 minut):

https://www.youtube.com/watch?v=1mcCLm_LwpE

- **Přečtěte si tyto články** (předpokládaný čas 60 - 120 minut):

https://en.wikipedia.org/wiki/Jane_Elliott

<https://www.pbs.org/wgbh/frontline/article/an-unfinished-crusade-an-interview-with-jane-elliott/>

https://www.academia.edu/4823591/Do_the_Eyes_Have_It_A_Program_Evaluation_of_Jane_Elliotts_Blue-Eyes_Brown-Eyes_Diversity_Training_Exercise1

- **Napište k tématu reflektivní esej** (předpokládaný čas 60 - 120 minut):

- **Nepovinné** (možnost získat bonusových 10 % k testu)

- Více k esejí na dalším slideu

- Termín odevzdání: 9.12. 2022

Reflektivní eseje

- **Téma:** Jakým způsobem ovlivní poznatky získané v dokumentu mojí učitelskou praxi a práci s dětmi
- **Rozsah:** 2-3 strany
- Vaše názory a postřehy je vhodné opřít o teoretické poznatky (např. články o daném experimentu)

Následující část prezentace
obsahuje souhrn informací z
dokumentu

Nepostupujte dál, pokud jste
neviděli dokument a nečetli
články

Připravili byste se o zajímavý
prožitek důležitý pro učitelskou
praxi 😊

Pokud jste film zhlédli a články
si přečetli, můžete pokračovat,
následující snímky Vám
nabídnou shrnutí experimentu

Shrnutí experimentu

Děti byly rozděleny na modrooké (nadřazené) a hnědooké (podřadné)

Hnědoocí

- Museli nosit modrý límeček
- Nemohli pít z vlastních hrníčků
- Nemohli pít ze stejného kohoutku jako modroocí
- Učitel si všímal pouze jejich negativ



Modroocí:

- Měli při obědě více jídla
- Mohli jít o přestávce do tělocvičny
- Seděli v přední části třídy
- Učitel si všímal pouze jejich pozitiv a úspěchů

Děti různých barev očí si spolu nemohly hrát

Důsledky

- **Nadřazení:** arogantní, nepřátelští k „podřadným“
- **Podřadní:** zamlklí, frustrovaní, pasivní

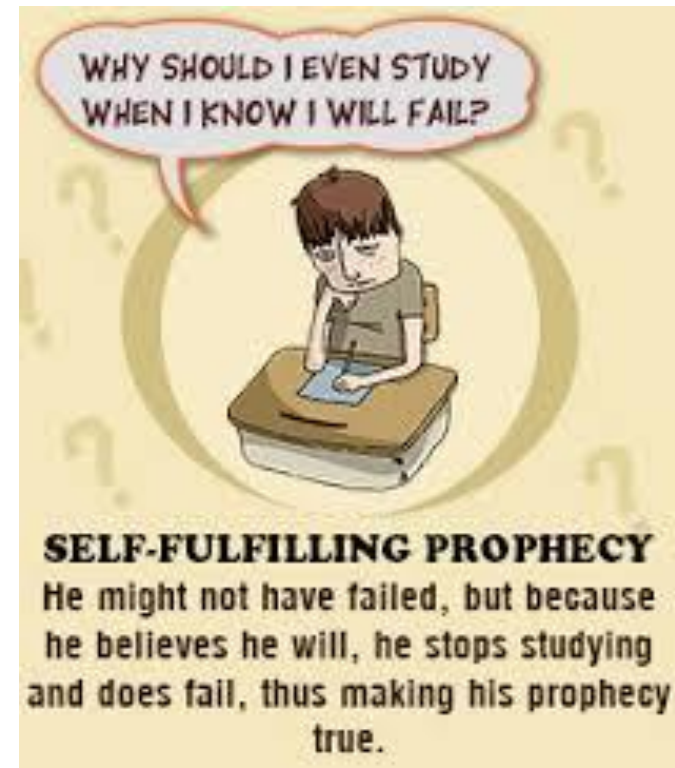
Performance

	1. den	2. den
Hnědoocí	5:18	2.34
Modroocí	3:15	4:40

Sebenaplnující se proroctví

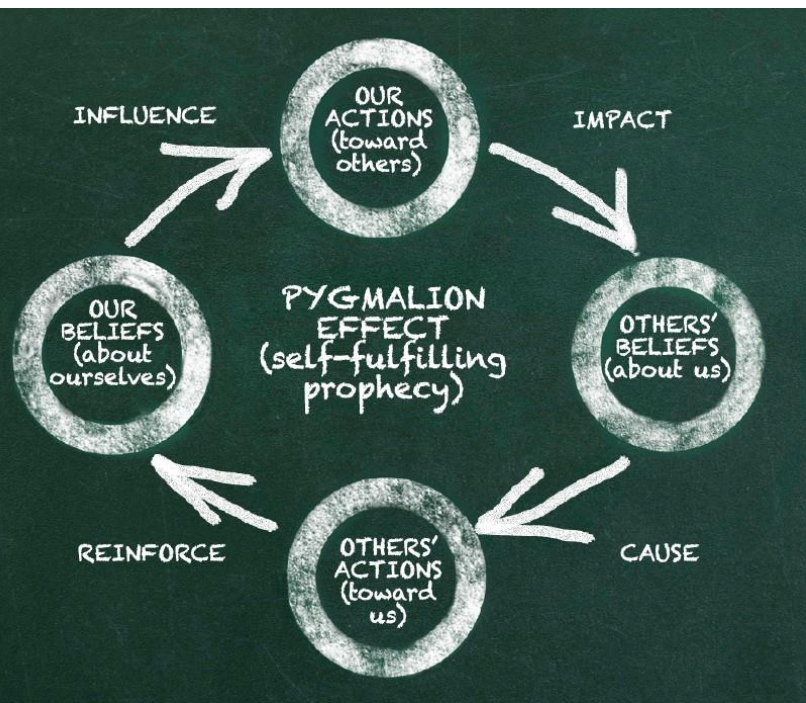
Fenomén, kde očekávání budoucích událostí vede k chování, které zapříčiní, že se daná skutečnost opravdu stane.

(zpočátku nepřesné očekávání vede k činům které způsobí naplnění očekávání)



Pygmalion efekt

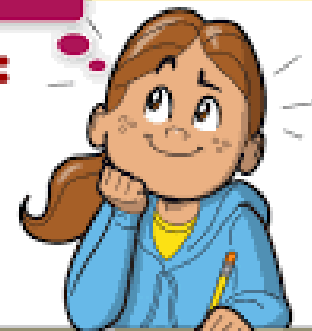
Jev, kdy pozitivní očekávání vede k pozitivnímu výsledku. Je to fenomén, při kterém nevědomě ovlivňujeme situaci a lidi tak, že naplní naši původní předpověď.



My teacher says,
I'll pass.

Pygmalion Effect:

People are influenced by the expectations built upon them.



Golem efekt

Opakem Pygmalion efektu je tzv. Golemův efekt, neboli záporná předpověď – negativní očekávání vede k negativnímu výsledku.

