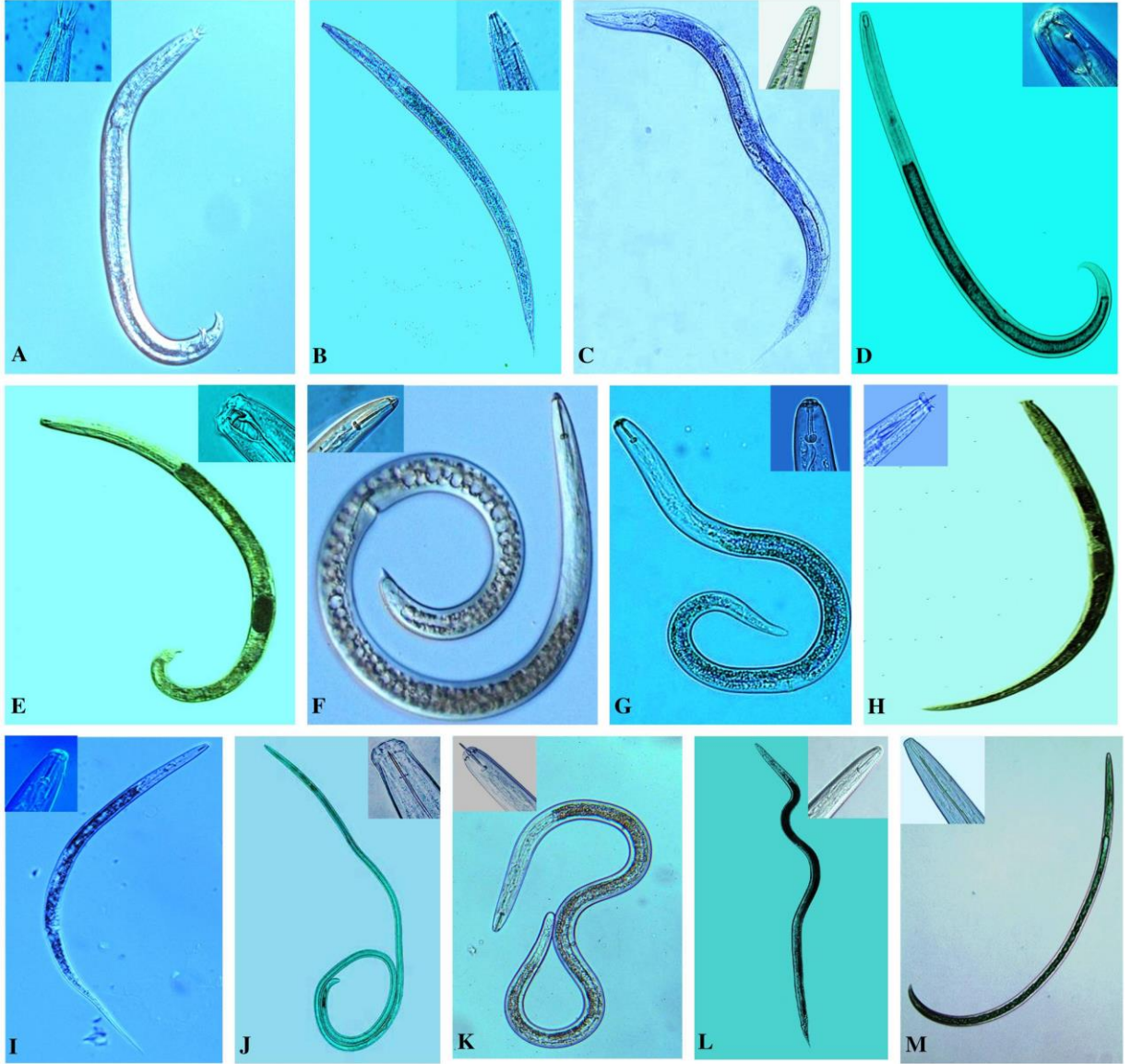
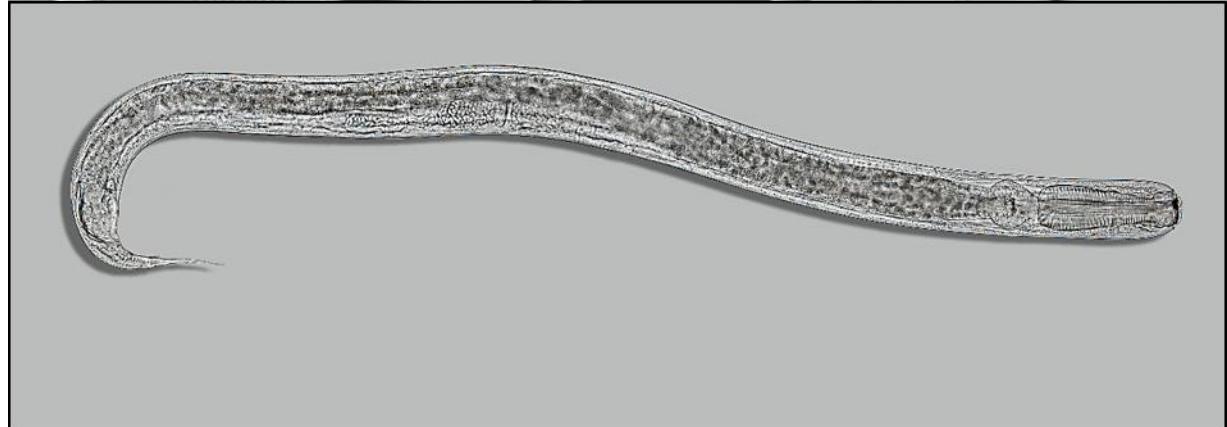
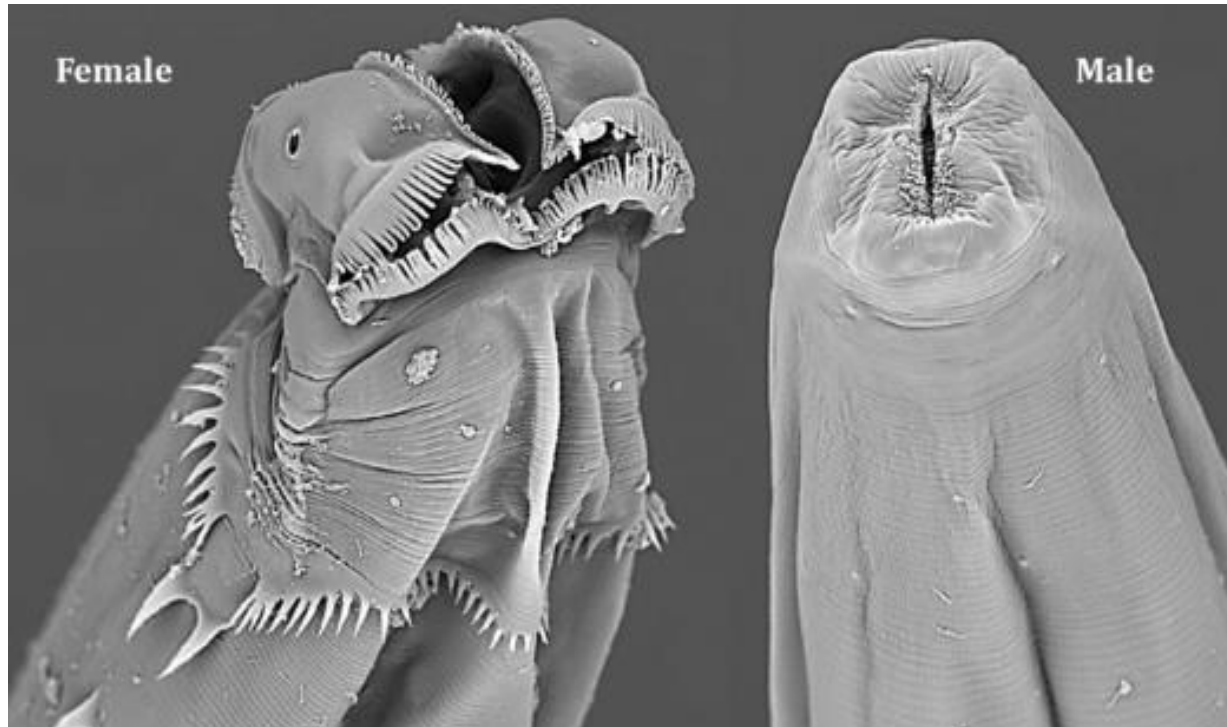
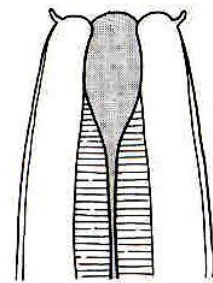
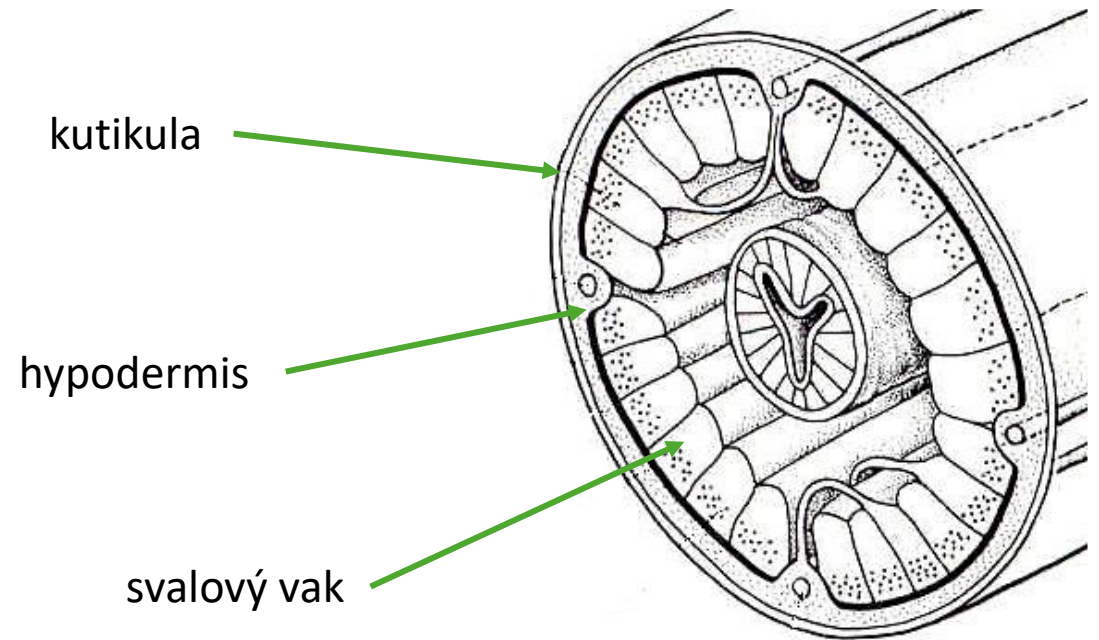


Nematoda - hlístice

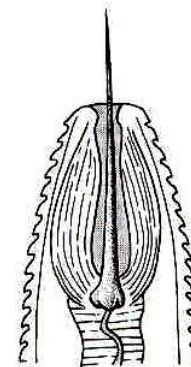


Hlístice

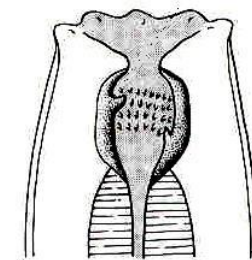
- Parazité rostlin i živočichů (ekto- i endo-), volně žijící, ve vodě a půdě
- Nitkovité a bilaterálně symetrické tělo (až několik metrů!)
- Obrovské populační hustoty – až desítky milionů na m² půdy!
- Povrch těla – kutikula, pod ní hypodermis a pod ní svalový vak



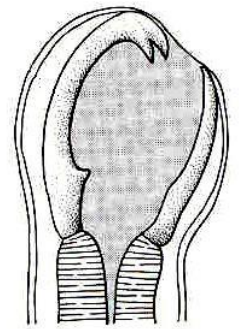
bakteriofág



fytoparazit

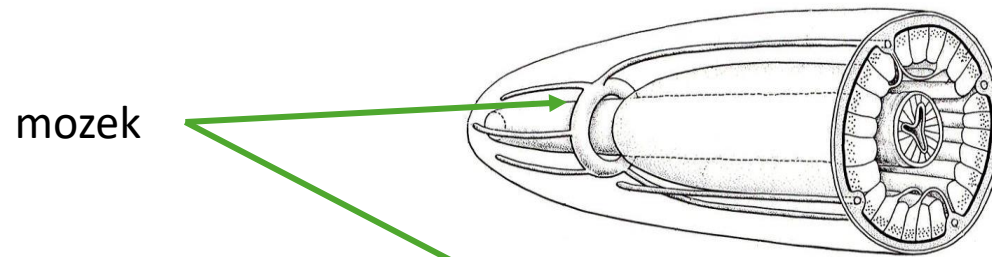


predátor

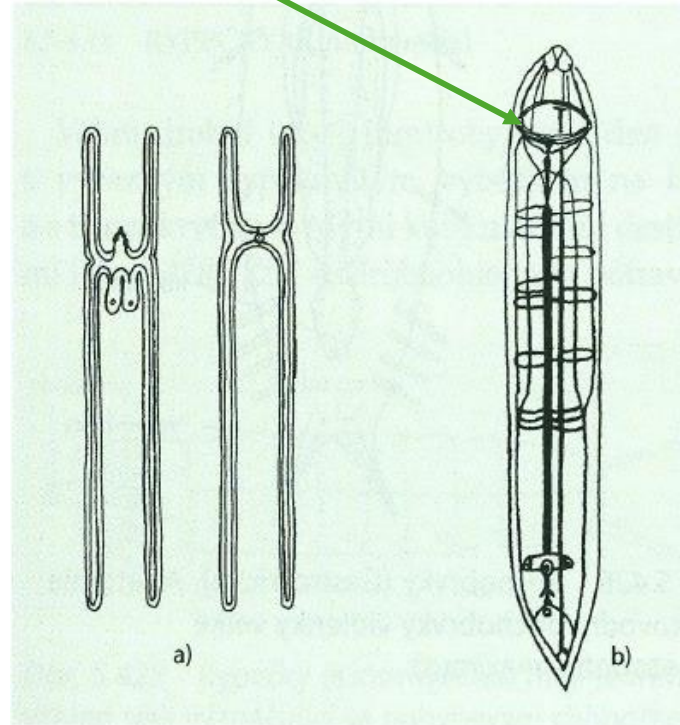


střevní parazit

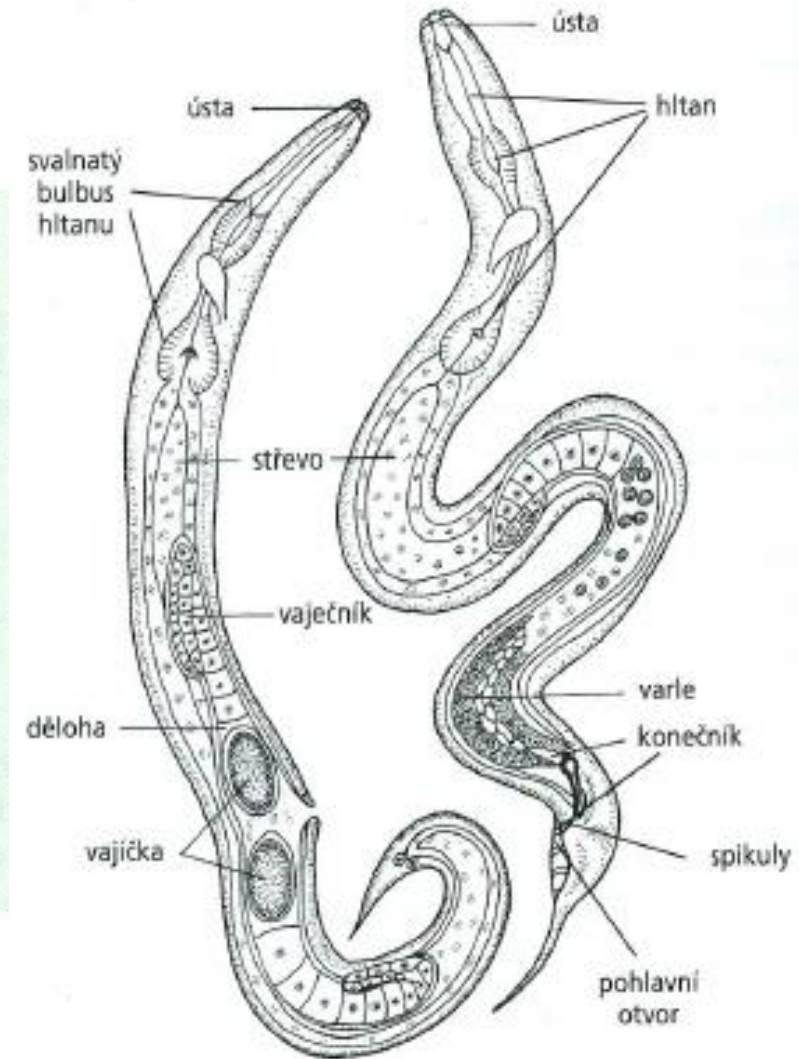
Hlístice



- TS: diferencovaná, ústa a savý hltan, střevo bez svalů
- NS: prstencový mozek v přídi, dva nervové provazce
- VS: protonefridie a exkreční žlázy
- Chemoreceptory – amfidy (na přídi) a fazmidy (na zádi)



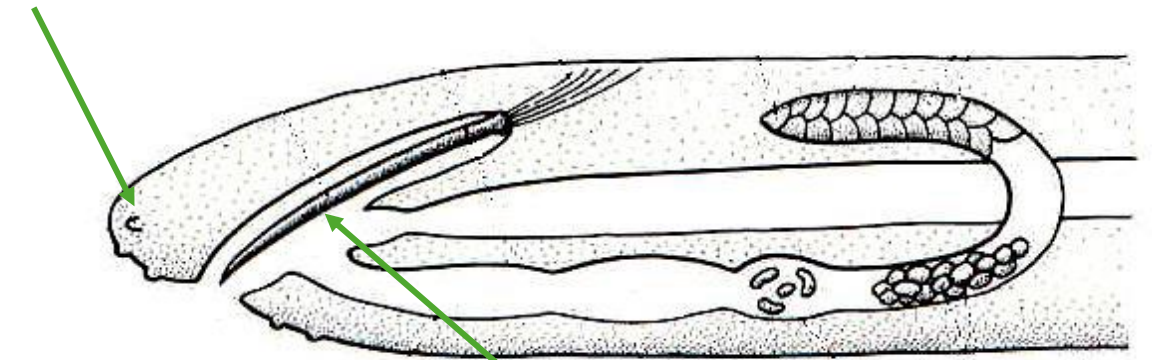
Obr. 5.421 Hlístice (Nematoda). Vylučovací (a) a nervová soustava (b).



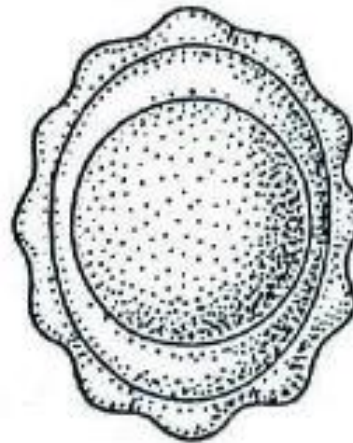
Hlístice

- Mechanoreceptory – smyslové papily na obou koncích
- Rozmnožování: gonochoristé, častá pohlavní dvojtvárnost, samci mají spikuly – kopulační orgány, pohlavní rozmn., přímý vývoj
- DS: povrchem těla

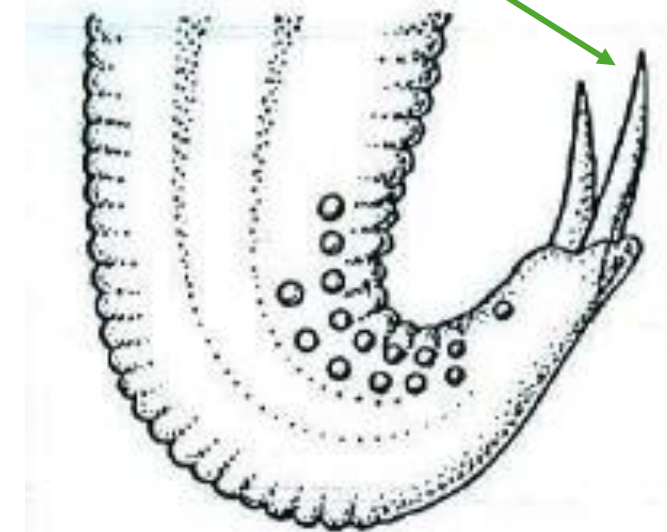
fazmidy



spikuly



vajíčko

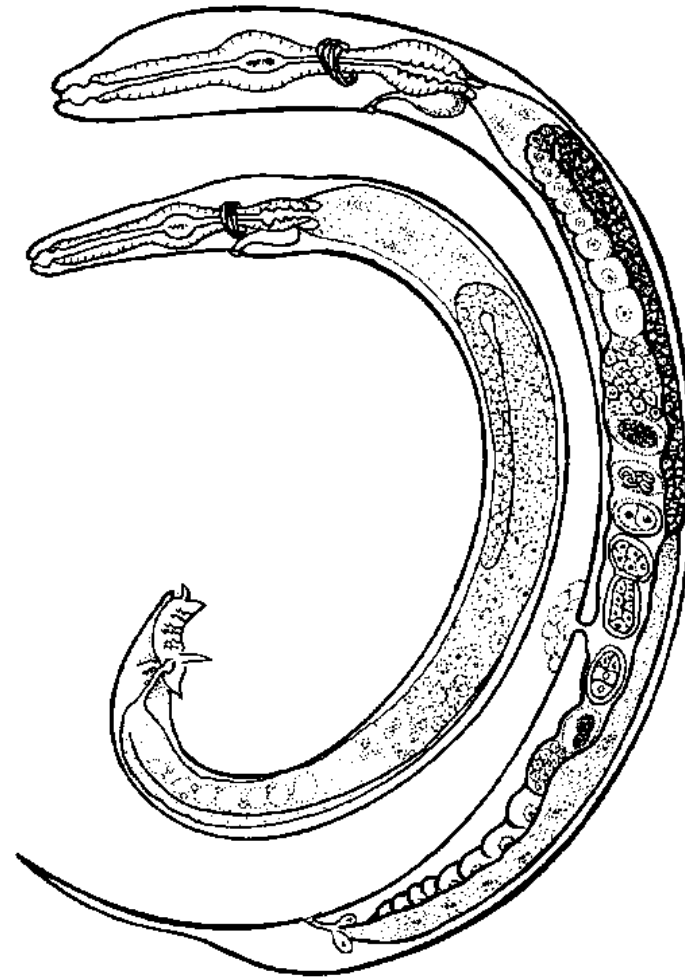


Modelové skupiny:

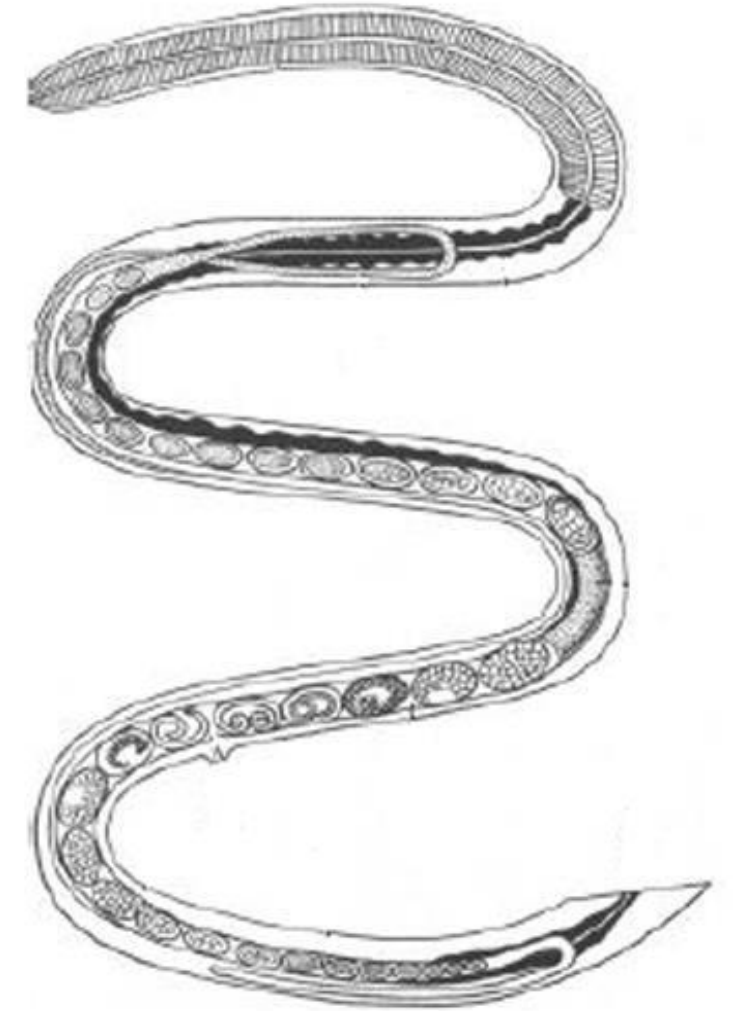
hád'ata, hád'átka, škrkavice a roupi

Háďata

- Volně žijící
- Rod *Rhabditis* sp. – v půdě nebo hmyzí parazitě
- *Strongyloides stercoraris* – háďě střevní – parazit člověka, střevní onemocnění



Rhabditis sp.

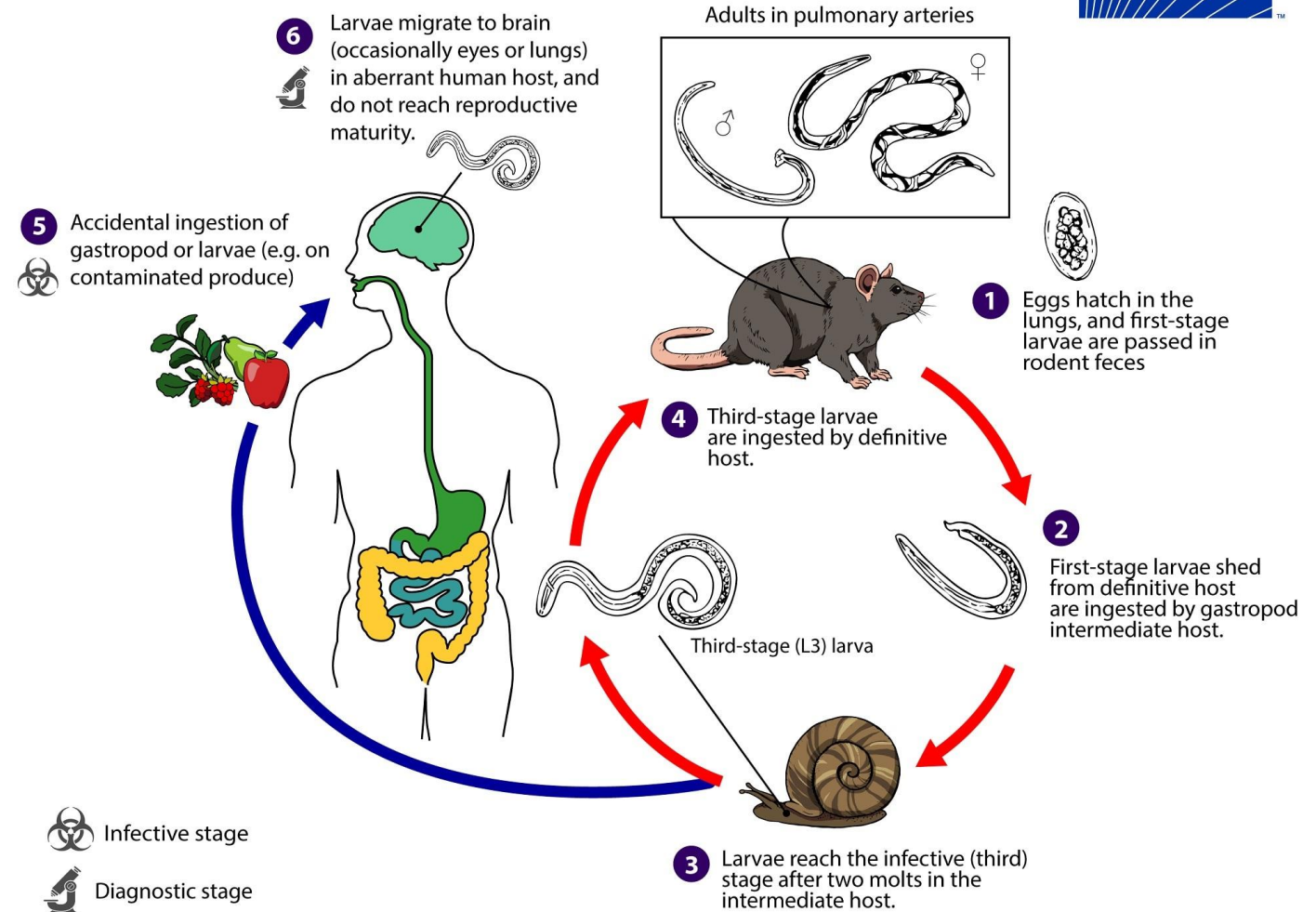


háďě střevní

- *Angiostrongylus cantonensis* – původně z JV Asie, šíří se do oblastí s teplým a vlhkým klimatem (př. Kanárské ostrovy, Hawaii)
- Eosinofilní meningitida

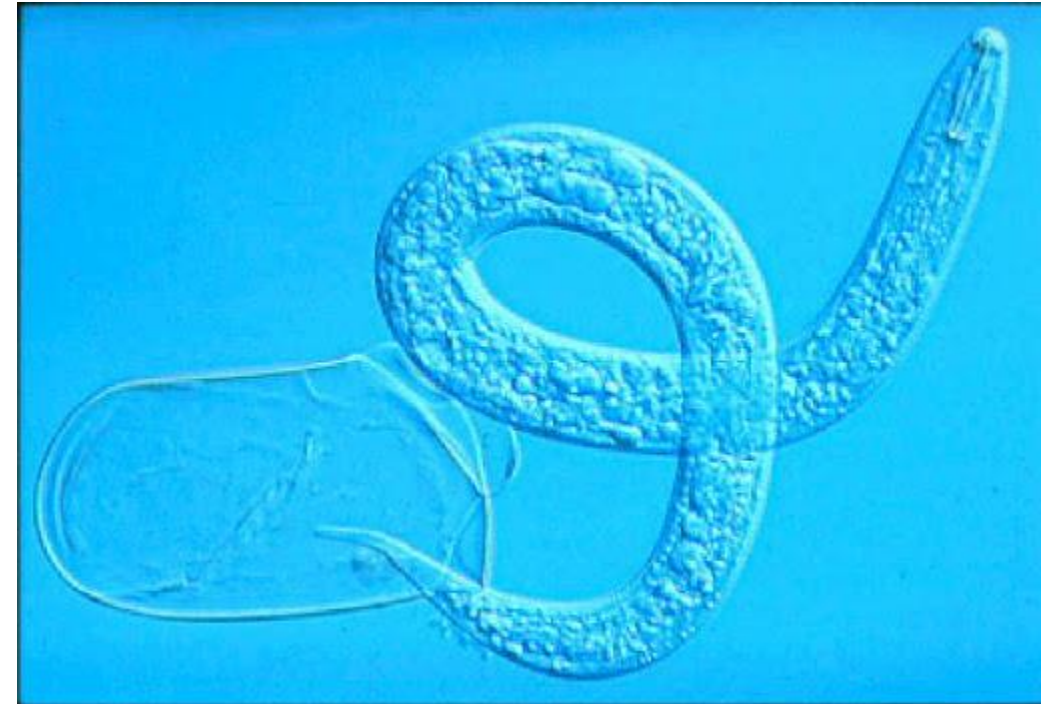
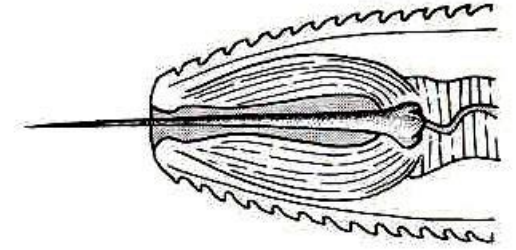


Angiostrongylus cantonensis

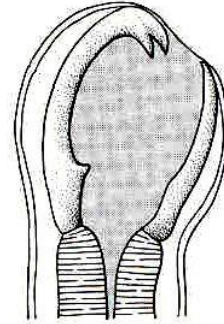


Háďátka

- Volně žijící a draví
- Významní fytoparazité
- Vysunovatelný stylet (bodec) – vysávání živých buněk
- *Heterodera schachtii* - háďátko řepné – významný parazit rostlin, saje na kořenech



Škrkavice a roupi



- Parazité obratlovců
- Vajíčka opouští tělo hostitele v trusu
- *Ascaris lumbricoides* – škrkavka dětská, běžný rozšířený parazit – vajíčko – žaludek - krevní oběh člověka – žaludek – plíce – t. střevo
- *Enterobius vermicularis* – roup dětský – vajíčka – žaludek – tlusté střevo (konečník)



škrkavka dětská

